



**REGIÃO AUTÓNOMA DOS AÇORES**

**Secretaria Regional da Agricultura e Alimentação**

**DIREÇÃO REGIONAL DA AGRICULTURA, VETERINÁRIA E ALIMENTAÇÃO**

**BALANÇO SOCIAL**

**2025**

**DIREÇÃO REGIONAL DA AGRICULTURA, VETERINÁRIA**

**E ALIMENTAÇÃO - DRAVA**

**Levantamento efetuado até dezembro de 2025**



## REGIÃO AUTÓNOMA DOS AÇORES

Secretaria Regional da Agricultura e Alimentação

DIREÇÃO REGIONAL DA AGRICULTURA, VETERINÁRIA E ALIMENTAÇÃO

### ÍNDICE

Págs.

#### **DIREÇÃO REGIONAL da AGRICULTURA, VETERINÁRIA e ALIMENTAÇÃO**

Distribuição dos trabalhadores por serviço – Gráfico 1 -----	03
Distribuição dos trabalhadores por carreira – Gráfico 2 -----	04
Distribuição dos trabalhadores por género – Gráfico 3 -----	05
Distribuição dos trabalhadores por vínculo – Gráfico 4 -----	05
Distribuição dos trabalhadores por nível de escolaridade – Gráfico 5-----	06

#### **ANEXO I – Balanço social da SEDE da DRAVA**

Distribuição dos trabalhadores por carreira – Gráfico 6 -----	08
Distribuição dos trabalhadores por género – Gráfico 7 -----	09
Distribuição dos trabalhadores por vínculo – Gráfico 8 -----	09
Distribuição dos trabalhadores por nível de escolaridade – Gráfico 9-----	10

#### **ANEXO II – Balanço social do LABORATÓRIO REGIONAL DE VETERINÁRIA**

Distribuição dos trabalhadores por carreira – Gráfico 10-----	12
Distribuição dos trabalhadores por género – Gráfico 11-----	13
Distribuição dos trabalhadores por vínculo – Gráfico 12 -----	13
Distribuição dos trabalhadores por nível de escolaridade – Gráfico 13-----	14

#### **ANEXO III – Balanço social da DIREÇÃO DE SERVIÇOS DE AGRICULTURA E DESENVOLVIMENTO AGRÁRIO**

Distribuição dos trabalhadores por carreira – Gráfico 14-----	16
Distribuição dos trabalhadores por género – Gráfico 15-----	17
Distribuição dos trabalhadores por vínculo – Gráfico 16 -----	17
Distribuição dos trabalhadores por nível de escolaridade – Gráfico 17 -----	18

<b>CONCLUSÕES</b> -----	19
-------------------------	----



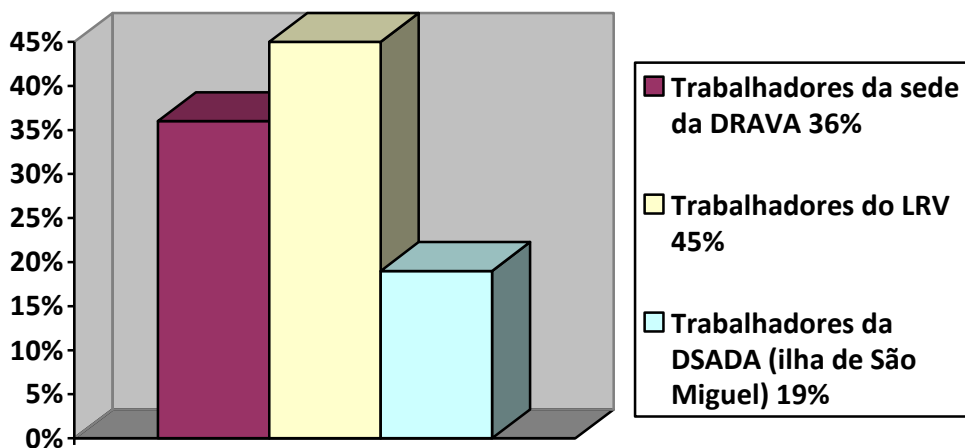
## REGIÃO AUTÓNOMA DOS AÇORES

Secretaria Regional da Agricultura e Alimentação

DIREÇÃO REGIONAL DA AGRICULTURA, VETERINÁRIA E ALIMENTAÇÃO

DIREÇÃO REGIONAL DA AGRICULTURA, VETERINÁRIA E ALIMENTAÇÃO

### Distribuição dos trabalhadores da DRAVA, por serviço - Gráfico 1



A DRAVA dispõe de um total de 148 trabalhadores efetivos, com contrato por tempo indeterminado, distribuídos pelos seguintes serviços:

- ✓ Na **sede da DRAVA** (que inclui a DAFP, a DSVA e núcleo de serviços da DSADA), na ilha Terceira, há 54 trabalhadores efetivos que representam 36% do total dos trabalhadores;
- ✓ No **Laboratório Regional de Veterinária (LRV)**, ilha Terceira, há 66 trabalhadores efetivos que representam 45% do total dos trabalhadores;
- ✓ Na **Direção de Serviços de Agricultura e Desenvolvimento Agrário (DSADA)**, ilha de São Miguel, há 28 trabalhadores efetivos que representam 19% do total dos trabalhadores.

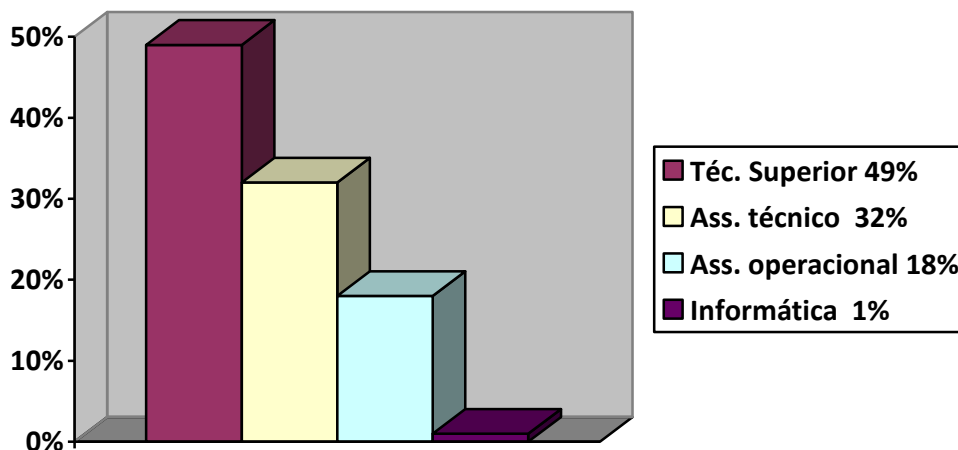
### Distribuição dos trabalhadores da DRAVA, por carreira - Gráfico 2



## REGIÃO AUTÓNOMA DOS AÇORES

Secretaria Regional da Agricultura e Alimentação

DIREÇÃO REGIONAL DA AGRICULTURA, VETERINÁRIA E ALIMENTAÇÃO



Os 148 trabalhadores efetivos da DRAVA estão distribuídos pelas seguintes carreiras profissionais:

- ✓ A carreira predominante é a **carreira técnica superior**, com 72 trabalhadores que representam 49% do total dos efetivos.
- ✓ A **carreira de assistente técnico** regista 47 trabalhadores que representam 32% do total dos efetivos.
- ✓ A **carreira de assistente operacional** regista 27 trabalhadores que representam 18% do total dos efetivos.
- ✓ A **carreira especial de informática** conta com 02 trabalhadores (um especialista e um técnico de sistemas e tecnologias de informação), que representam 1% do total dos efetivos.

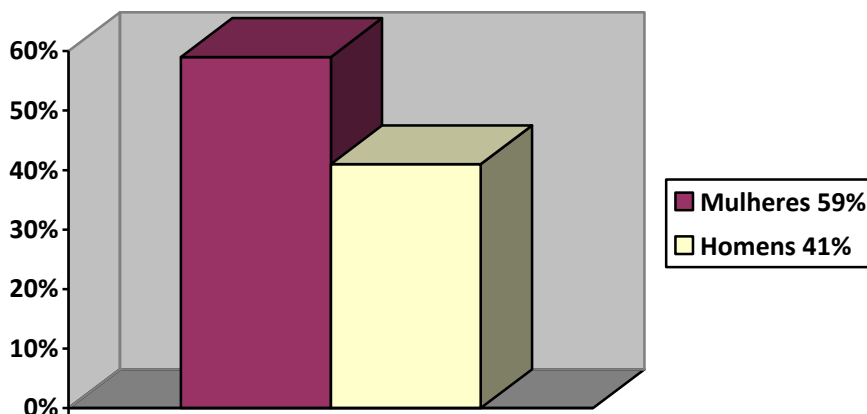
**Distribuição dos trabalhadores da DRAVA, por género - Gráfico 3**



## REGIÃO AUTÓNOMA DOS AÇORES

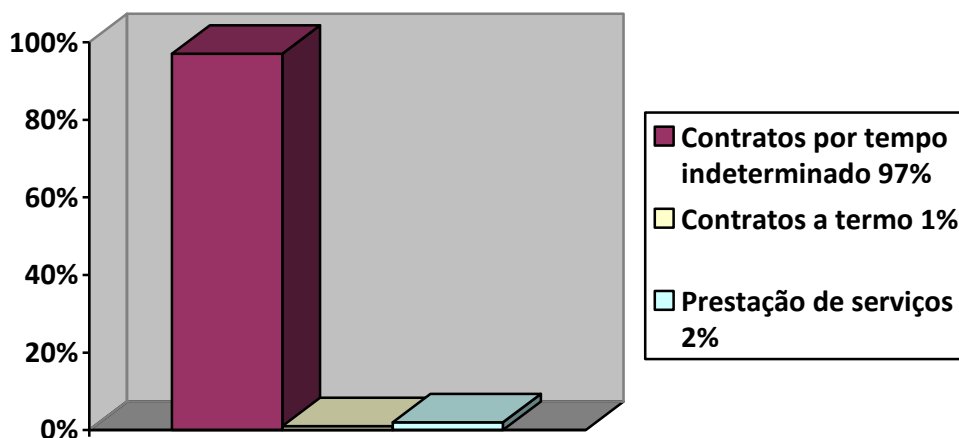
Secretaria Regional da Agricultura e Alimentação

DIREÇÃO REGIONAL DA AGRICULTURA, VETERINÁRIA E ALIMENTAÇÃO



A maioria dos trabalhadores efetivos da DRAVA é do sexo feminino, 87 mulheres que representam 59% e 61 trabalhadores do sexo masculino que representam 41% do total dos efetivos.

### Distribuição dos trabalhadores da DRAVA, por vínculo- Gráfico 4



Na DRAVA, para além dos 148 trabalhadores efetivos, com contrato por tempo indeterminado, que representam a maioria, ainda dispõe de 02 contratados a termo incerto e 03 contratados em prestação de serviços (avenças):

- ✓ **148 trabalhadores contratados por tempo indeterminado** que representam 97% dos efetivos da DRAVA



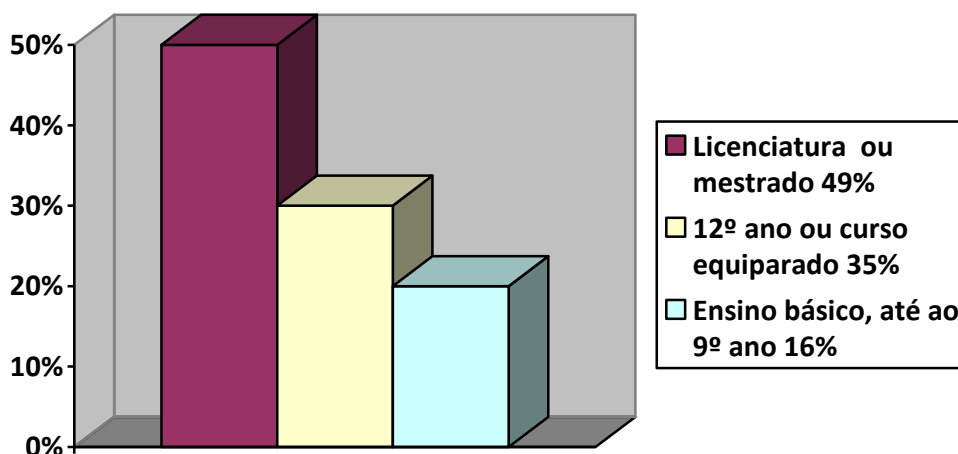
## REGIÃO AUTÓNOMA DOS AÇORES

### Secretaria Regional da Agricultura e Alimentação

#### DIREÇÃO REGIONAL DA AGRICULTURA, VETERINÁRIA E ALIMENTAÇÃO

- ✓ **02 contratados a termo incerto** (uma técnica superior na sede da DRAVA e um assistente técnico, na DSADA) que representam 1% relativamente aos trabalhadores efetivos;
- ✓ **03 contratados em prestação de serviços** (dois técnicos superiores na sede da DRAVA, e uma assistente técnica no LRV) que representam 2% relativamente aos trabalhadores efetivos.

#### Distribuição dos trabalhadores da DRAVA, por nível de escolaridade - Gráfico 5



Na DRAVA predominam os trabalhadores com formação académica superior, que representam 49% do total dos 148 trabalhadores efetivos, e que estão distribuídos pelos seguintes níveis de escolaridade:

- ✓ 73 trabalhadores com **licenciatura ou mestrado** que representam 49% dos efetivos
- ✓ 51 trabalhadores com o **12º ano ou curso equiparado**, que representam 35%
- ✓ 24 trabalhadores com o **ensino básico, até ao 9º ano** que representam 16%



**REGIÃO AUTÓNOMA DOS AÇORES**  
**Secretaria Regional da Agricultura e Alimentação**  
**DIREÇÃO REGIONAL DA AGRICULTURA, VETERINÁRIA E ALIMENTAÇÃO**

**ANEXO I**

**Balanço social - SEDE da DRAVA**

**2025**

**Sede da DRAVA – Ilha Terceira**  
**(inclui a DAFP, a DSVA e o Núcleo de serviços da DSADA)**

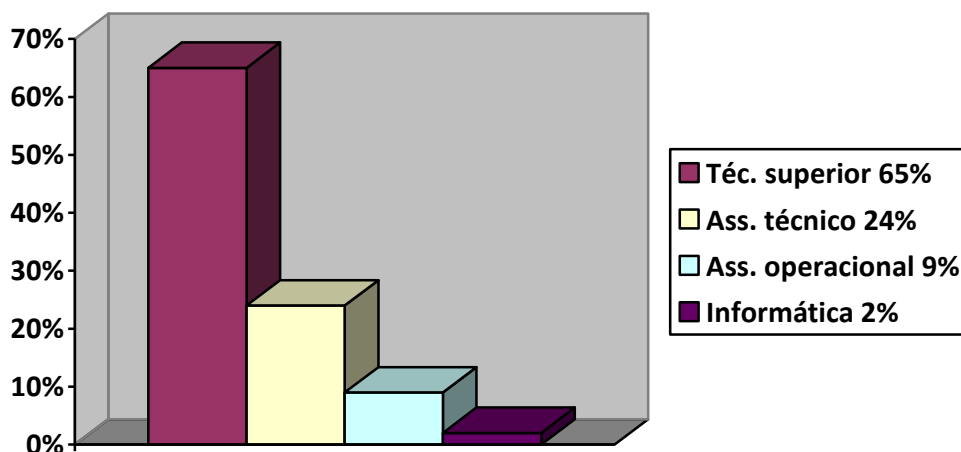


## REGIÃO AUTÓNOMA DOS AÇORES

Secretaria Regional da Agricultura e Alimentação

DIREÇÃO REGIONAL DA AGRICULTURA, VETERINÁRIA E ALIMENTAÇÃO

### Distribuição dos trabalhadores da Sede da DRAVA, por carreira - Gráfico 6



A sede da DRAVA dispõe de um total de 54 trabalhadores efetivos, com contrato por tempo indeterminado, distribuídos pelas seguintes carreiras:

- ✓ A **carreira de técnico superior** é maioritária, e regista 35 trabalhadores que representam 65% dos efetivos.
- ✓ A **carreira de assistente técnico** regista 13 trabalhadores que representam 24% dos efetivos.
- ✓ A **carreira de assistente operacional** regista 05 trabalhadores que representam 9% dos efetivos.
- ✓ A **carreira especial de informática** tem 01 trabalhador (um especialista de sistemas e tecnologias de informação), que representa 2% dos efetivos.

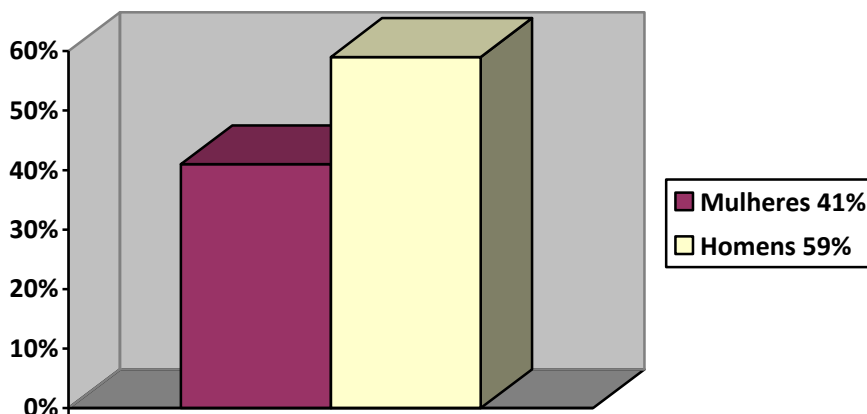
### Distribuição dos trabalhadores da Sede da DRAVA, por género - Gráfico 7



## REGIÃO AUTÓNOMA DOS AÇORES

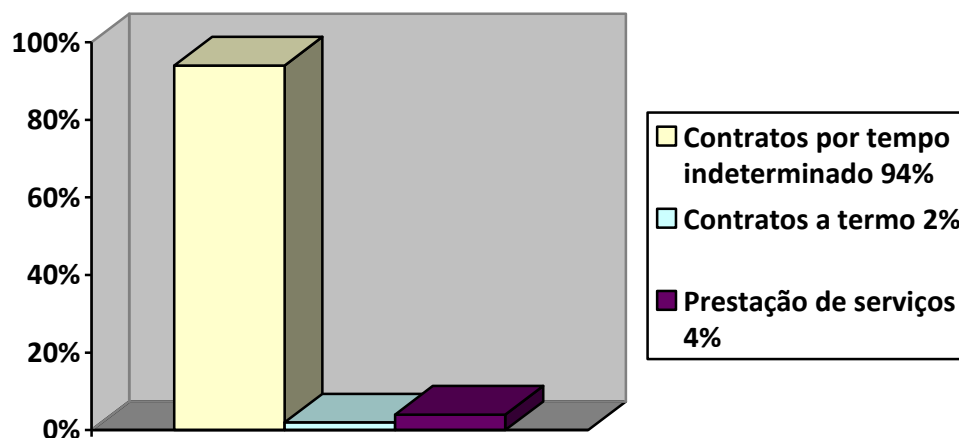
Secretaria Regional da Agricultura e Alimentação

DIREÇÃO REGIONAL DA AGRICULTURA, VETERINÁRIA E ALIMENTAÇÃO



Na sede da DRAVA a maioria dos trabalhadores é do sexo masculino, com 32 homens que representam 59%, e o sexo feminino regista 22 mulheres que representam 41% do total dos efetivos.

### Distribuição dos trabalhadores da Sede da DRAVA, por vínculo - Gráfico 8



A sede da DRAVA, para além dos 54 trabalhadores efetivos com contrato por tempo indeterminado, ainda tem 01 contratada a termo e 02 contratados em prestação de serviços.

- ✓ **54 trabalhadores com contrato por tempo indeterminado** que representam 94% dos efetivos da sede da DRAVA



## REGIÃO AUTÓNOMA DOS AÇORES

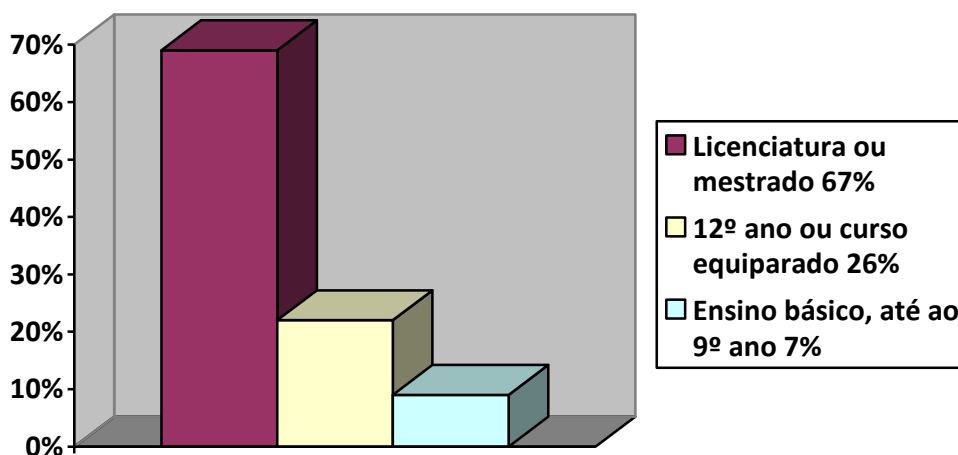
### Secretaria Regional da Agricultura e Alimentação

#### DIREÇÃO REGIONAL DA AGRICULTURA, VETERINÁRIA E ALIMENTAÇÃO

- ✓ **01 contratada a termo incerto** (técnica superior) que representa 2% relativamente aos trabalhadores efetivos
- ✓ **02 contratados em prestação de serviços** (técnicos superiores) que representam 4% relativamente aos trabalhadores efetivos

#### Distribuição dos trabalhadores da Sede da DRAVA, por nível de escolaridade -

Gráfico 9



Na sede da DRAVA a maioria dos trabalhadores tem licenciatura ou mestrado, que representam 67% dos 54 trabalhadores efetivos, e estão distribuídos pelos seguintes níveis de escolaridade:

- ✓ 36 trabalhadores com **licenciatura ou mestrado** que representam 67% dos efetivos
- ✓ 14 trabalhadores com o **12º ano ou curso equiparado**, que representam 26% dos efetivos
- ✓ 04 trabalhadores com o **ensino básico, até ao 9º ano** que representam 7% dos efetivos



**REGIÃO AUTÓNOMA DOS AÇORES**  
**Secretaria Regional da Agricultura e Alimentação**  
**DIREÇÃO REGIONAL DA AGRICULTURA, VETERINÁRIA E ALIMENTAÇÃO**

**ANEXO II**

**Balanço social - LABORATÓRIO REGIONAL DE VETERINÁRIA**

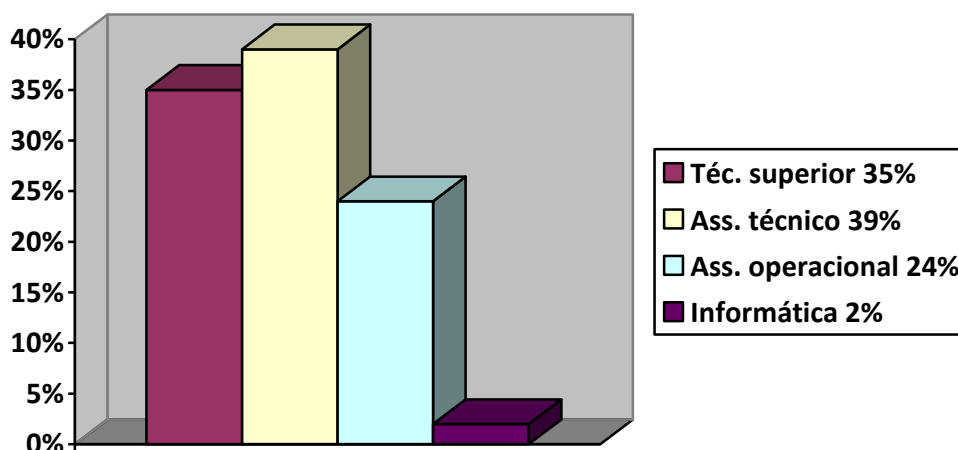
**2025**

**LABORATÓRIO REGIONAL DE VETERINÁRIA – Ilha Terceira**



**REGIÃO AUTÓNOMA DOS AÇORES**  
**Secretaria Regional da Agricultura e Alimentação**  
**DIREÇÃO REGIONAL DA AGRICULTURA, VETERINÁRIA E ALIMENTAÇÃO**

**Distribuição dos trabalhadores do LRV, por carreira - Gráfico 10**



O LRV tem um total de 66 trabalhadores efetivos, com contrato por tempo indeterminado, distribuídos pelas seguintes carreiras:

- ✓ A **carreira de técnico superior** regista 23 trabalhadores que representa 35% dos efetivos.
- ✓ A **carreira de assistente técnico** regista 26 trabalhadores que representam 39% dos efetivos
- ✓ A carreira de **assistente operacional** regista 16 trabalhadores que representam 24% dos efetivos
- ✓ A **carreira especial de informática** conta com 01 trabalhador (um técnico de sistemas e tecnologias de informação), que representa 2% do total dos efetivos.

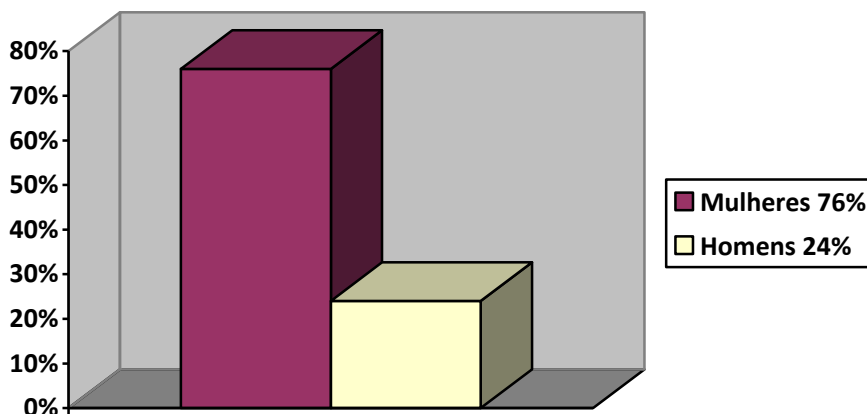
**Distribuição dos trabalhadores do LRV, por género - Gráfico 11**



## REGIÃO AUTÓNOMA DOS AÇORES

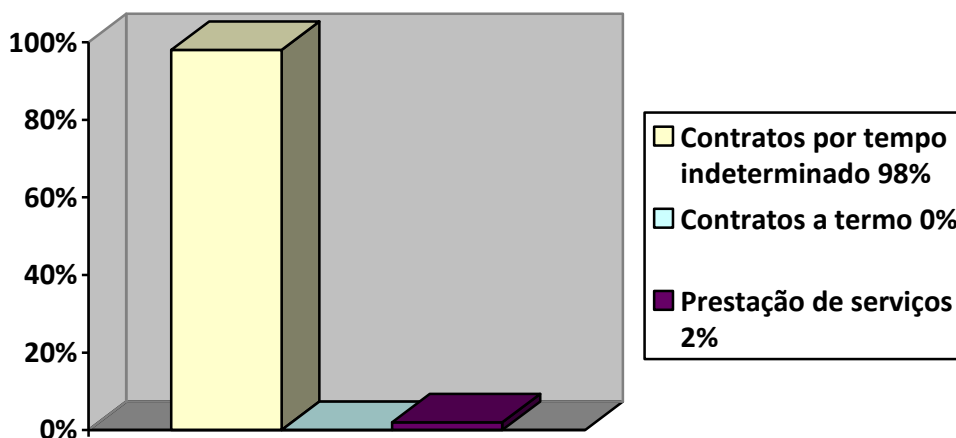
Secretaria Regional da Agricultura e Alimentação

DIREÇÃO REGIONAL DA AGRICULTURA, VETERINÁRIA E ALIMENTAÇÃO



No LRV os trabalhadores do sexo feminino estão em maioria, 50 mulheres, que representam 76% do total dos efetivos, e os trabalhadores do sexo masculino, 16 homens, representam 24%.

### Distribuição dos trabalhadores do LRV, por vínculo - Gráfico 12



O LRV, para além dos 66 trabalhadores efetivos, com contratos por tempo indeterminado, tem uma contratada em prestação de serviços e não tem contratados a termo:

- ✓ **66 trabalhadores com contrato por tempo indeterminado** que representam 98% dos efetivos do LRV



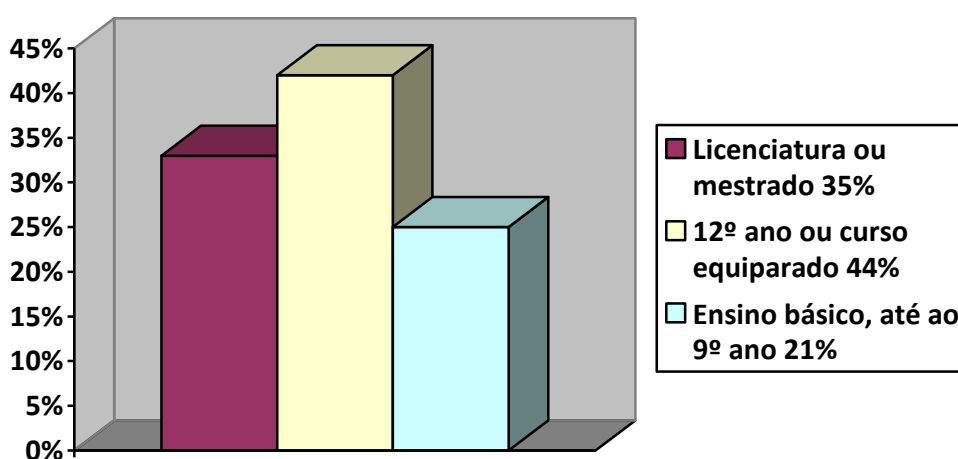
## REGIÃO AUTÓNOMA DOS AÇORES

Secretaria Regional da Agricultura e Alimentação

DIREÇÃO REGIONAL DA AGRICULTURA, VETERINÁRIA E ALIMENTAÇÃO

- ✓ **01 contratada em prestação de serviços** (técnica de laboratório) que representa 2% dos trabalhadores efetivos
- ✓ **O LRV não tem contratados a termo**

### Distribuição dos trabalhadores do LRV, por nível de escolaridade - Gráfico 13



No LRV predominam os trabalhadores com o **12º ano de escolaridade ou curso equiparado**, que representam 35% dos 66 trabalhadores efetivos, e que estão distribuídos pelos seguintes níveis de escolaridade:

- ✓ 23 trabalhadores com **licenciatura ou mestrado** que representam 35% dos efetivos
- ✓ 29 trabalhadores com o **12º ano ou curso equiparado**, que representam 44% dos efetivos
- ✓ 14 trabalhadores com o **ensino básico, até ao 9º ano** que representam 21% dos efetivos



**REGIÃO AUTÓNOMA DOS AÇORES**  
**Secretaria Regional da Agricultura e Alimentação**  
**DIREÇÃO REGIONAL DA AGRICULTURA, VETERINÁRIA E ALIMENTAÇÃO**

**ANEXO III**

**Balanço social - DIREÇÃO DE SERVIÇOS DE AGRICULTURA  
E DESENVOLVIMENTO AGRÁRIO**

**(ilha de São Miguel)**

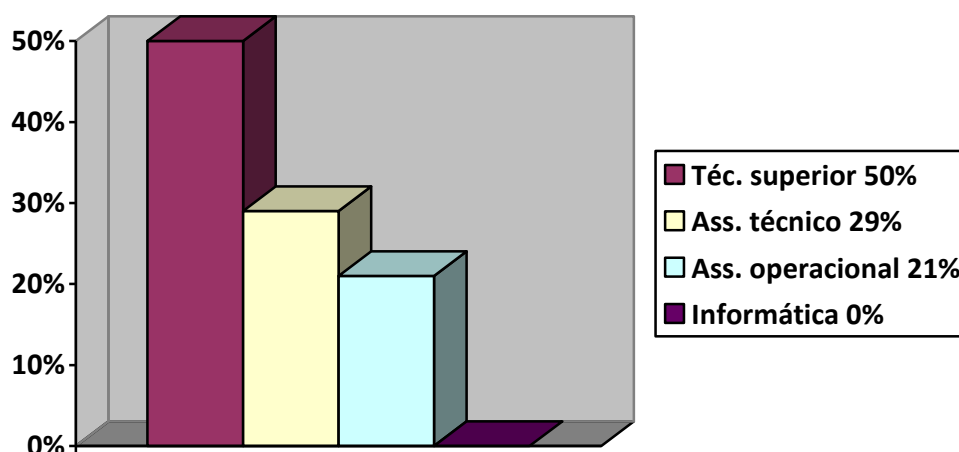
**2025**

**DIREÇÃO DE SERVIÇOS DA AGRICULTURA E DESENVOLVIMENTO AGRÁRIO**



REGIÃO AUTÓNOMA DOS AÇORES  
Secretaria Regional da Agricultura e Alimentação  
DIREÇÃO REGIONAL DA AGRICULTURA, VETERINÁRIA E ALIMENTAÇÃO

**Distribuição dos trabalhadores da DSADA, por carreira - Gráfico 14**



A DSADA dispõe de um total de 28 trabalhadores efetivos, com contrato por tempo indeterminado, distribuídos pelas seguintes carreiras:

- A carreira de técnico superior é predominante, regista 14 trabalhadores que representam 50% do total dos efetivos.
- A carreira de assistente técnico regista 08 trabalhadores que representam 29% do total dos efetivos.
- A carreira de assistente operacional tem 06 trabalhadores que representam 21% do total dos efetivos.
- A DSADA não tem trabalhadores na carreira especial de informática.

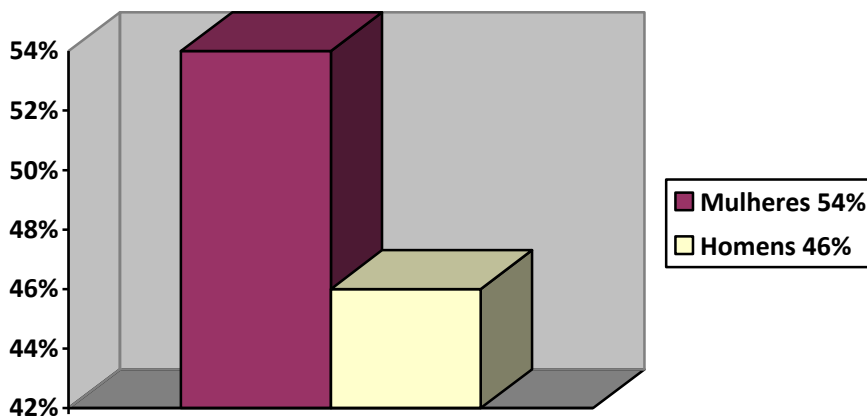
**Distribuição dos trabalhadores da DSADA, por género - Gráfico 15**



## REGIÃO AUTÓNOMA DOS AÇORES

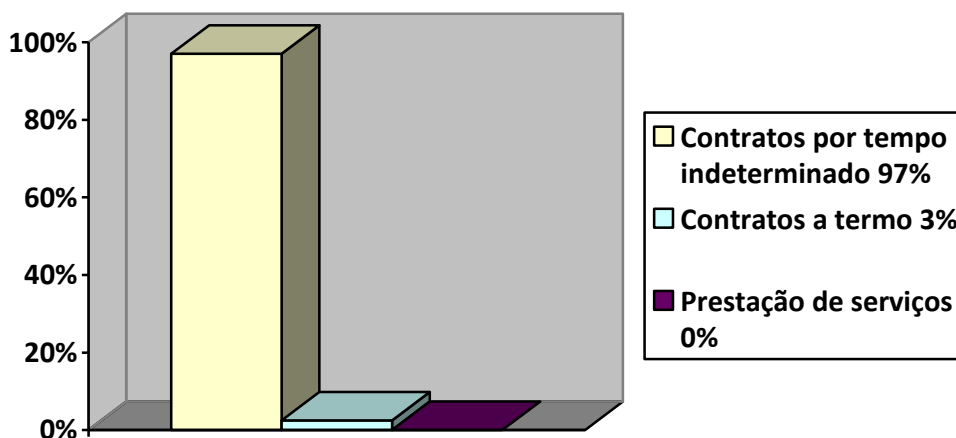
Secretaria Regional da Agricultura e Alimentação

DIREÇÃO REGIONAL DA AGRICULTURA, VETERINÁRIA E ALIMENTAÇÃO



Na DSADA predominam os trabalhadores do sexo feminino, com 15 mulheres que representam 54% dos efetivos e 13 homens que representam 46% dos efetivos.

### Distribuição dos trabalhadores da DSADA, por vínculo - Gráfico 16



A DSADA, para além dos 28 trabalhadores efetivos com contrato por tempo indeterminado, tem um contratado a termo incerto e não tem contratados em prestação de serviços

- ✓ **28 trabalhadores com contrato por tempo indeterminado** que representam 97% dos efetivos da DSADA



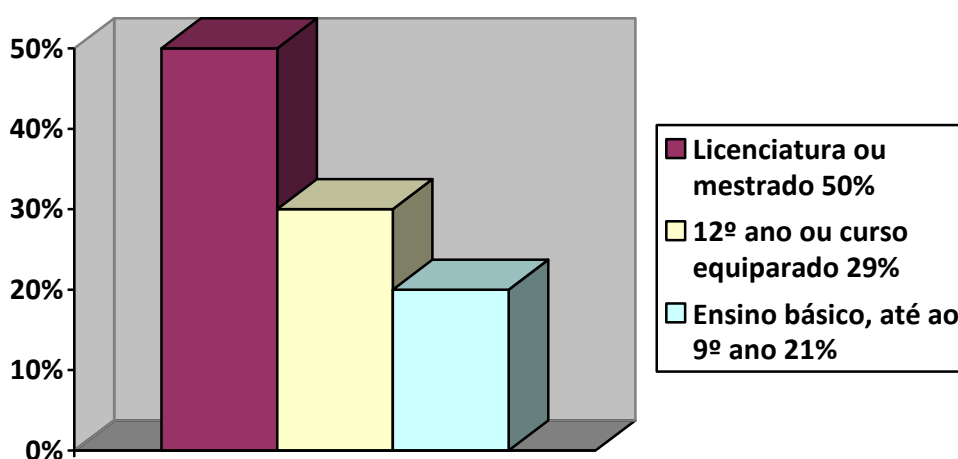
## REGIÃO AUTÓNOMA DOS AÇORES

Secretaria Regional da Agricultura e Alimentação

DIREÇÃO REGIONAL DA AGRICULTURA, VETERINÁRIA E ALIMENTAÇÃO

- ✓ **01 contratado a termo incerto** (assistente técnico) que representa 3% relativamente aos efetivos
- ✓ **Não tem contratados em prestação de serviços**

### Distribuição dos trabalhadores da DSADA, por nível de escolaridade - Gráfico 17



Na DSADA predominam os trabalhadores com licenciatura ou mestrado, que representam 50% dos 28 trabalhadores efetivos, e que estão distribuídos pelos seguintes níveis de escolaridade:

- ✓ 14 trabalhadores com **licenciatura ou mestrado** que representam 50% dos efetivos da DSADA
- ✓ 08 trabalhadores com o **12º ano ou curso equiparado**, que representam 29% dos efetivos
- ✓ 06 trabalhadores com o **ensino básico, até ao 9º ano** que representam 21% dos efetivos

## CONCLUSÕES



## REGIÃO AUTÓNOMA DOS AÇORES

### Secretaria Regional da Agricultura e Alimentação

#### DIREÇÃO REGIONAL DA AGRICULTURA, VETERINÁRIA E ALIMENTAÇÃO

#### 1 – CARREIRAS

**A carreira profissional predominante na DRAVA é a carreira técnica superior, que representa 49% do total dos 148 trabalhadores efetivos**, sendo inclusive a carreira maioritária nos serviços que integram a DRAVA, com exceção do LRV, onde predomina a carreira de assistente técnico que representa 39% do total dos efetivos deste serviço.

**A carreira especial de informática na DRAVA é residual**, apenas com dois trabalhadores, um especialista de sistemas e tecnologias de informação que exerce funções na sede da DRAVA e um técnico de sistemas e tecnologias de informação que exerce funções no LRV. A Direção de Serviços de Agricultura e Desenvolvimento Agrário, na ilha de São Miguel, não tem pessoal de informática.

#### 2 – GÉNERO

**A maioria dos trabalhadores da DRAVA é do sexo feminino**, que representam 59% do total dos seus efetivos.

**O serviço com maior número de trabalhadores do sexo feminino é o LRV**, que representam 76% do total dos efetivos deste serviço.

#### 3 – VÍNCULO

**Os trabalhadores da DRAVA são maioritariamente do quadro**, em regime de contrato de trabalho em funções públicas por tempo indeterminado que representam 97%.

A DRAVA também tem **dois trabalhadores contratados a termo incerto e três trabalhadores em prestação de serviços (avenças)**, mas o seu número é bastante reduzido, representando 3% relativamente aos trabalhadores efetivos.

#### 4 – NÍVEL DE ESCOLARIDADE

**Na DRAVA predominam os trabalhadores com formação superior (licenciatura e mestrado)**, que representam 49% do total dos 148 trabalhadores efetivos.



## **REGIÃO AUTÓNOMA DOS AÇORES**

### **Secretaria Regional da Agricultura e Alimentação**

#### **DIREÇÃO REGIONAL DA AGRICULTURA, VETERINÁRIA E ALIMENTAÇÃO**

Na sede da DRAVA e na DSADA, a maioria dos trabalhadores tem licenciatura ou mestrado. Apenas no LRV predominam os trabalhadores com o 12º ano ou curso equiparado.

Os trabalhadores com o ensino básico (até ao 9º ano) representam 16% do total dos trabalhadores efetivos da DRAVA, sendo que este nível de escolaridade tem vindo gradualmente a diminuir, desde que a escolaridade obrigatória passou a ser o 12º ano.

---

**FIM**