

QUADRO DE AVALIAÇÃO E RESPONSABILIZAÇÃO - 2015

Departamento: Secretaria Regional do Turismo e Transportes

Organismo: Laboratório Regional de Engenharia Civil

Missão: O Laboratório Regional de Engenharia Civil (LREC) tem por missão promover a investigação científica e o desenvolvimento tecnológico no domínio da engenharia civil e disponibilizar, com idoneidade e isenção, a todas as entidades públicas e privadas que o solicitem, um conjunto de serviços de natureza laboratorial e de controlo da qualidade, visando a qualidade e a segurança das obras, a modernização e inovação no sector da construção e a preservação do património natural e construído na Região Autónoma dos Açores.

Visão: Ser reconhecido como um centro de conhecimento e de competências no domínio da Engenharia Civil, referenciado pela idoneidade, isenção e qualidade dos serviços prestados

Objectivos estratégicos (OE):

OE 1: Promover a investigação e divulgação científica e tecnológica.

OE 2: Reforçar a cooperação e comunicação com o exterior.

OE 3: Melhorar continuamente a qualidade do serviço prestado.

Objectivos operacionais	Realizado Ano 2014	Meta Ano 2015	Concretização			Desvios	
			Resultado	Classificação			
				Superou	Atingiu		Não atingiu
EFICÁCIA	Ponderação de 35%		126%				
OB 1	Ponderação de 60%		134%				
Produzir e divulgar informação técnica e científica.	Ind 1	Número total de publicações científicas (artigos e relatórios)	11	[8 ; 10]	8	100%	→
	Peso	30%					
	Ind 2	Número total de eventos técnicos e científicos	18	[10 ; 14]	19	136%	↑ 35,7%
	Peso	40%					
	Ind 2.1	Número de projetos de investigação em curso	9	[4 ; 6]	10	167%	↑ 66,7%
	Peso	30%					
OB 2	Ponderação de 40%		113%				
Comunicação do LREC com o exterior	Ind 3	Publicar Newsletter do LREC trimestralmente	3	4	3	75%	↓ -25,0%
	Peso	50%					
	Ind 4	Número de publicações de conteúdos no website	66	[20 ; 30]	45	150%	↑ 50,0%
Peso	50%						
EFICIÊNCIA	Ponderação de 30%		200%				
OB 3	Ponderação de 100%		200%				
Assegurar a sustentabilidade da atividade do Lrec	Ind 5	Percentagem de receita gerada relativamente ao total das despesas	19%	[8% ; 12%]	31%	258%	↑ 157,5%
	Peso	60%					
	Ind 6	Número de publicações técnicas em média (relatórios, notas técnicas, pareceres,...), por técnico superior na área técnica	14	[10 ; 14]	16	114%	↑ 14,3%
Peso	40%						
QUALIDADE	Ponderação de 35%		152%				
OB 4	Ponderação de 30%		100%				
Assegurar a qualificação dos Recursos Humanos	Ind 7	(Número de trabalhadores abrangidos por acções de formação/Número de trabalhadores do LREC)	82%	[75% ; 85%]	76%	100%	→
	Peso	60%					
	Ind 8	Número de acções de formação interna.	3	[2 ; 4]	3	100%	→
Peso	40%						
OB 5	Ponderação de 35%		102%				
Garantir a satisfação dos clientes	Ind 9	Índice de satisfação dos clientes (0 a 10)	9,3	[8,5 ; 9,5]	9,68	102%	↑ 1,9%
	Peso	100%					
OB 6	Ponderação de 35%		246%				
Garantir a qualidade dos ensaios e calibrações	Ind 10	Número de ensaios e calibrações com processos de acreditação	2	[2 ; 4]	2	100%	→
	Peso	60%					
	Ind 11	Número de ensaios interlaboratoriais e ou Auditorias de Medição	67	[16 ; 20]	93	465%	↑ 365,0%
Peso	40%						

O cálculo da classificação obtida em cada indicador é determinado de forma distinta entre os indicadores de incremento positivo e os indicadores de incremento negativo. No caso dos indicadores de incremento positivo a classificação obtida é dada pela soma aritmética entre a realização plena (100%) e o desvio ocorrido ((Resultado - Meta N)/Meta). No caso dos indicadores de incremento negativo a classificação obtida é dada pela soma aritmética entre a realização plena (100%) e o desvio ocorrido ((Meta N - Resultado)/Meta). O resultado obtido em cada parâmetro é apurado por uma média ponderada da classificação obtida em cada um dos indicadores que concorrem para esse parâmetro, utilizando como ponderadores o peso de cada um dos indicadores conjugado com o peso do objetivo que incorporam.

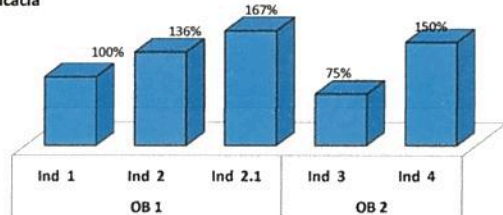
Meios disponíveis

Recursos Humanos		Pontuação	Planeados	Executados	Desvio
Dirigentes - Direção superior	1	20	20	20	
Dirigentes - Direção intermédia	2	16	32	32	
Técnicos Superiores	11	12	132	132	
Especialista Informática	2	12	24	24	
Assistentes Técnicos	11	8	88	88	
Assistentes Operacionais	6	5	30	30	
TOTAL	33		326	326	

Orçamento (€)	Estimado	Realizado	Desvio
Plano	397.763,00	117.914,00	279.849,00

Parâmetros	Eficácia	Eficiência	Qualidade
	Ponderação	Ponderação	Ponderação
	35,00%	30,00%	35,00%
	43,95%	60,06%	53,12%

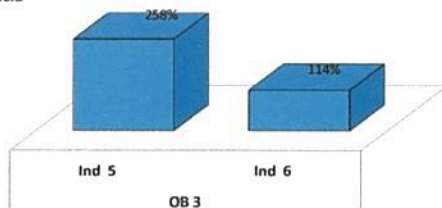
Eficácia



Avaliação final do serviço

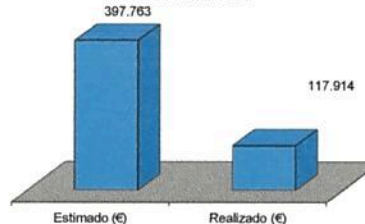
Bom	Satisfatório	Insuficiente
157,1%		

Eficiência

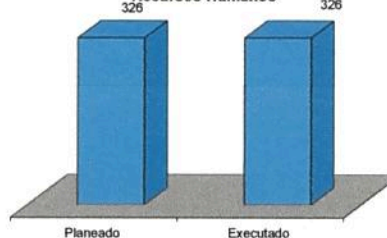


Recursos Financeiros e Humanos

Recursos Financeiros



Recursos Humanos



Listagem das Fontes de verificação

Objectivo 1	Indicador 1	Gestor Documental
	Indicador 2	Gestor Documental (Relatório de atividades de formação)
Objectivo 2	Indicador 3	Gestor Documental
	Indicador 4	Portal do Governo dos Açores
Objectivo 3	Indicador 5	GERFIP
	Indicador 6	Gestor Documental (Relatórios e notas técnicas elaborados)
Objectivo 4	Indicador 7	Gestor Documental (Relatório de atividades de formação)
	Indicador 8	Gestor Documental (Relatório de atividades de formação)
Objectivo 5	Indicador 9	Gestor Documental (Relatório avaliação satisfação clientes)
Objectivo 6	Indicador 10	Gestor Documental