

HOMOLOGO

em 12/01/2015

QUADRO DE AVALIAÇÃO E RESPONSABILIZAÇÃO - 2014

Departamento: Secretaria Regional do Turismo e Transportes

Organismo: Laboratório Regional de Engenharia Civil

Missão: O Laboratório Regional de Engenharia Civil (LREC) tem por missão promover a investigação científica e o desenvolvimento tecnológico no domínio da engenharia civil e disponibilizar, com idoneidade e isenção, a todas as entidades públicas e privadas que o solicitem, um conjunto de serviços de natureza laboratorial e de controlo da qualidade, visando a qualidade e a segurança das obras, a modernização e inovação no sector da construção e a preservação do património natural e construído na Região Autónoma dos Açores.

Visão: Ser reconhecido como um centro de conhecimento e de competências no domínio da Engenharia Civil, referenciado pela idoneidade, isenção e qualidade dos serviços prestados

Objectivos estratégicos (OE):

OE 1: Promover a investigação e divulgação científica e tecnológica.

OE 2: Reforçar a cooperação e comunicação com o exterior.

OE 3: Melhorar continuamente a qualidade do serviço prestado.

Objectivos operacionais	Realizado Ano 2013	Meta Ano 2014	Concretização			Desvios		
			Resultado	Classificação				
				Superou	Atingiu		Não atingiu	
EFICÁCIA	Ponderação de 35%		133%					
OB 1	Ponderação de 60%		123%					
Produzir e divulgar informação técnica e científica.	Ind 1	Número total de publicações científicas (artigos e relatórios)	12	[8 ; 10]	11	110%		↑ 10,00%
	Peso	30%						
	Ind 2	Número total de eventos técnicos e científicos	15	[12 ; 16]	18	113%		↑ 12,50%
	Peso	40%						
	Ind 2.1	Número de projetos de investigação em curso	7	[4 ; 6]	9	150%		↑ 50,00%
	Peso	30%						
OB 2	Ponderação de 40%		148%					
Comunicação do LREC com o exterior	Ind 3	Criação e publicação de newsletter com periodicidade trimestral. Nº publicações	1	4	3		75%	↓ -25,00%
	Peso	50%						
	Ind 4	Número de publicações de conteúdos no website	45	[20 ; 30]	66	220%		↑ 120,00%
Peso	50%							
EFICIÊNCIA	Ponderação de 30%		136%					
OB 3	Ponderação de 100%		136%					
Assegurar a sustentabilidade da atividade do Lrec	Ind 5	Porcentagem de receita gerada relativamente ao total das despesas	15%	[8% ; 12%]	19%	159%		↑ 59,17%
	Peso	60%						
	Ind 6	Número de publicações técnicas em média (relatórios, notas técnicas, pareceres,...), por técnico superior na área técnica	14	[10 ; 14]	14	100%		→
Peso	40%							
QUALIDADE	Ponderação de 35%		133%					
OB 4	Ponderação de 30%		100%					
Assegurar a qualificação dos Recursos Humanos	Ind 7	(Número de trabalhadores abrangidos por acções de formação/Número de trabalhadores do LREC)	88%	[75% ; 85%]	82%	100%		↑ 0,43%
	Peso	60%						
	Ind 8	Número de acções de formação interna.	11	[2 ; 4]	3	100%		→
Peso	40%							
OB 5	Ponderação de 35%		100%					
Garantir a satisfação dos clientes	Ind 9	Índice de satisfação dos clientes (0 a 10)	9,2	[8,5 ; 9,5]	9,27	100%		→
	Peso	100%						
OB 6	Ponderação de 35%		194%					
Garantir a qualidade dos ensaios e calibrações	Ind 10	Número de ensaios e calibrações com processos de acreditação	6	[2 ; 4]	2	100%		→
	Peso	60%						
	Ind 11	Número de ensaios interlaboratoriais e ou Auditorias de Medição	20	[16 ; 20]	67	335%		↑ 235,00%
Peso	40%							

O cálculo da classificação obtida em cada indicador é determinado de forma distinta entre os indicadores de incremento positivo e os indicadores de incremento negativo. No caso dos indicadores de incremento positivo a classificação obtida é dada pela soma aritmética entre a realização plena (100%) e o desvio ocorrido $((\text{Resultado} - \text{Meta N})/\text{Meta})$. No caso dos indicadores de incremento negativo a classificação obtida é dada pela soma aritmética entre a realização plena (100%) e o desvio ocorrido $((\text{Meta N} - \text{Resultado})/\text{Meta})$. O resultado obtido em cada parâmetro é apurado por uma média ponderada da classificação obtida em cada um dos indicadores que concorrem para esse parâmetro, utilizando como ponderadores o peso de cada um dos indicadores conjugado com o peso do objectivo que incorporam.

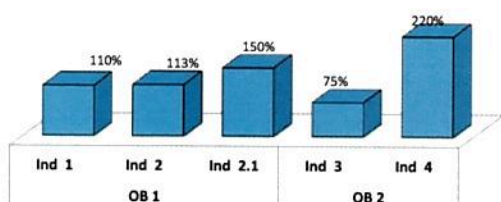
Meios disponíveis

Recursos Humanos		Pontuação	Planeados	Executados	Desvio
Dirigentes - Direção superior	1	20	20	20	
Dirigentes - Direção intermédia	2	16	32	32	
Técnicos Superiores	11	12	132	132	
Especialista Informática	2	12	24	24	
Assistentes Técnicos	11	8	88	88	
Assistentes Operacionais	6	5	30	30	
TOTAL	33		326	326	

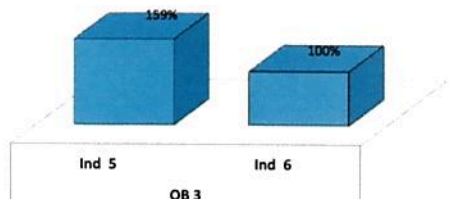
Orçamento (€)	Estimado	Realizado	Desvio
Plano	370.868,00	227.162,79	143.705,21

Parâmetros

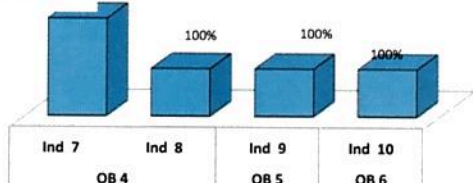
Eficácia



Eficiência



Qualidade



Eficácia

Ponderação

35,00%

46,48%

Eficiência

Ponderação

30,00%

40,65%

Qualidade

Ponderação

35,00%

46,54%

Avaliação final do serviço

Bom

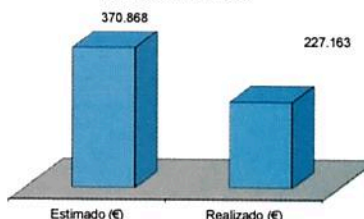
133,7%

Satisfatório

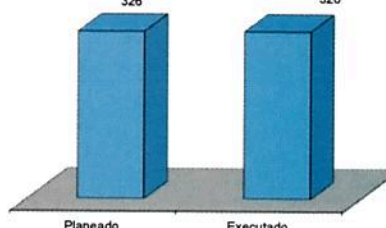
Insuficiente

Recursos Financeiros e Humanos

Recursos Financeiros



Recursos Humanos



Listagem das Fontes de verificação

Objectivo 1	Indicador 1	Gestor Documental
	Indicador 2	Gestor Documental (Relatório de atividades de formação)
Objectivo 2	Indicador 3	Gestor Documental
	Indicador 4	Portal do Governo dos Açores
Objectivo 3	Indicador 5	GERFIP
	Indicador 6	Gestor Documental (Relatórios e notas técnicas elaborados)
Objectivo 4	Indicador 7	Gestor Documental (Relatório de atividades de formação)
	Indicador 8	Gestor Documental (Relatório de atividades de formação)
Objectivo 5	Indicador 9	Gestor Documental (Relatório avaliação satisfação clientes)
Objectivo 6	Indicador 10	Gestor Documental