

**REGIÃO AUTÓNOMA DOS AÇORES**

SECRETARIA REGIONAL DAS OBRAS PÚBLICAS E COMUNICAÇÕES

*Direção Regional das Obras Públicas e dos Transportes Terrestres**Serviço Coordenador dos Transportes Terrestres***Acidentes de Viação e Vítimas - Desagregação por Ilha**

	2015	2016	2017	2018	2019	2020
<b>Total Açores</b>						
<b>Nº de Acidentes</b>	2 832	3 161	3 384	3 361	3 498	2 875
Vitimas Mortos	17	11	19	15	21	12
Vitimas Feridos	715	705	870	844	806	638
<b>Santa Maria</b>						
<b>Nº de Acidentes</b>	37	34	43	25	42	41
Vitimas Mortos			1			
Vitimas Feridos	12	12	22	16	16	18
<b>S. Miguel</b>						
<b>Nº de Acidentes</b>	1 826	2 044	2 175	2 167	2 379	1 902
Vitimas Mortos	7	6	11	10	14	5
Vitimas Feridos	432	410	501	499	446	380
<b>Terceira</b>						
<b>Nº de Acidentes</b>	514	600	649	694	646	552
Vitimas Mortos	3	2	5		3	3
Vitimas Feridos	126	145	148	162	175	129
<b>Graciosa</b>						
<b>Nº de Acidentes</b>	26	47	34	41	32	23
Vitimas Mortos			0	1	1	
Vitimas Feridos	12	11	15	13	10	10
<b>S. Jorge</b>						
<b>Nº de Acidentes</b>	42	67	62	51	44	45
Vitimas Mortos	1	2	1	1	2	
Vitimas Feridos	10	27	36	24	29	15
<b>Pico</b>						
<b>Nº de Acidentes</b>	155	147	159	171	135	128
Vitimas Mortos	4	1	0	2	1	2
Vitimas Feridos	62	63	73	67	61	42
<b>Faial</b>						
<b>Nº de Acidentes</b>	195	187	220	181	179	158
Vitimas Mortos	1		1	1		2
Vitimas Feridos	55	27	65	52	49	36
<b>Flores</b>						
<b>Nº de Acidentes</b>	37	35	42	31	41	26
Vitimas Mortos	-	-	-	-		
Vitimas Feridos	6	10	10	12	20	8
<b>Corvo</b>						
<b>Nº de Acidentes</b>			0	0	0	0
Vitimas Mortos	1		0			
Vitimas Feridos	6		0			

**Fonte:** Autoridade Nacional de Segurança Rodoviária (ANSR)**Nota:** Os dados de 2020 são provisórios



## REGIÃO AUTÓNOMA DOS AÇORES

SECRETARIA REGIONAL DAS OBRAS PÚBLICAS E COMUNICAÇÕES

*Direção Regional das Obras Públicas e dos Transportes Terrestres*

*Serviço Coordenador dos Transportes Terrestres*

### Acidentes de Viação e Vítimas

Desagregação por Ilha e gravidade dos acidentes

	2015	2016	2017	2018	2019	2020	
<b>Total Açores</b>							
<b>Nº de Acidentes</b>	<b>2 832</b>	<b>3 161</b>	<b>3 384</b>	<b>3 361</b>	<b>3 498</b>	<b>2 875</b>	
Vítimas	Mortos	17	11	19	15	21	12
	<b>Feridos:</b>	<b>715</b>	<b>751</b>	<b>870</b>	<b>844</b>	<b>806</b>	<b>638</b>
	Graves	106	96	133	124	120	100
	Ligeiros	609	655	737	720	686	538
<b>Santa Maria</b>							
<b>Nº de Acidentes</b>	<b>37</b>	<b>34</b>	<b>43</b>	<b>25</b>	<b>42</b>	<b>41</b>	
Vítimas	Mortos		1				
	<b>Feridos:</b>	<b>12</b>	<b>13</b>	<b>22</b>	<b>16</b>	<b>16</b>	<b>18</b>
	Graves	2	1	1	1	1	4
	Ligeiros	10	12	21	15	15	14
<b>S. Miguel</b>							
<b>Nº de Acidentes</b>	<b>1 826</b>	<b>2 044</b>	<b>2 175</b>	<b>2 167</b>	<b>2 379</b>	<b>1 902</b>	
Vítimas	Mortos	7	6	11	10	14	5
	<b>Feridos:</b>	<b>432</b>	<b>440</b>	<b>501</b>	<b>499</b>	<b>446</b>	<b>380</b>
	Graves	44	33	46	59	57	56
	Ligeiros	388	407	455	440	389	324
<b>Terceira</b>							
<b>Nº de Acidentes</b>	<b>514</b>	<b>600</b>	<b>649</b>	<b>694</b>	<b>646</b>	<b>552</b>	
Vítimas	Mortos	3	2	5		3	3
	<b>Feridos:</b>	<b>126</b>	<b>151</b>	<b>148</b>	<b>162</b>	<b>175</b>	<b>129</b>
	Graves	22	27	27	23	24	18
	Ligeiros	104	124	121	139	151	111
<b>Graciosa</b>							
<b>Nº de Acidentes</b>	<b>26</b>	<b>47</b>	<b>34</b>	<b>41</b>	<b>32</b>	<b>23</b>	
Vítimas	Mortos			0	1	1	
	<b>Feridos:</b>	<b>12</b>	<b>11</b>	<b>15</b>	<b>13</b>	<b>10</b>	<b>10</b>
	Graves	3	2	10	4	4	3
	Ligeiros	9	9	5	9	6	7
<b>S. Jorge</b>							
<b>Nº de Acidentes</b>	<b>42</b>	<b>67</b>	<b>62</b>	<b>51</b>	<b>44</b>	<b>45</b>	
Vítimas	Mortos	1	2	1	1	2	
	<b>Feridos:</b>	<b>10</b>	<b>32</b>	<b>36</b>	<b>24</b>	<b>29</b>	<b>15</b>
	Graves	4	8	15	6	6	2
	Ligeiros	6	24	21	18	23	13
<b>Pico</b>							
<b>Nº de Acidentes</b>	<b>155</b>	<b>147</b>	<b>159</b>	<b>171</b>	<b>135</b>	<b>128</b>	
Vítimas	Mortos	4	1	0	2	1	2
	<b>Feridos:</b>	<b>62</b>	<b>64</b>	<b>73</b>	<b>67</b>	<b>61</b>	<b>42</b>
	Graves	17	14	17	15	13	9
	Ligeiros	45	50	56	52	48	33
<b>Faial</b>							
<b>Nº de Acidentes</b>	<b>195</b>	<b>187</b>	<b>220</b>	<b>181</b>	<b>179</b>	<b>158</b>	
Vítimas	Mortos	1		1	1		2
	<b>Feridos:</b>	<b>55</b>	<b>30</b>	<b>65</b>	<b>52</b>	<b>49</b>	<b>36</b>
	Graves	12	8	14	13	9	8
	Ligeiros	43	22	51	39	40	28
<b>Flores</b>							
<b>Nº de Acidentes</b>	<b>37</b>	<b>35</b>	<b>42</b>	<b>31</b>	<b>41</b>	<b>26</b>	
Vítimas	Mortos			0			
	<b>Feridos:</b>	<b>6</b>	<b>10</b>	<b>10</b>	<b>12</b>	<b>20</b>	<b>8</b>
	Graves	2	3	3	4	6	
	Ligeiros	4	7	7	8	14	8
<b>Corvo</b>							
<b>Nº de Acidentes</b>			<b>0</b>	<b>0</b>	<b>0</b>	<b>0</b>	
Vítimas	Mortos	1		0	0	0	
	<b>Feridos:</b>	<b>6</b>	<b>0</b>	<b>0</b>	<b>0</b>	<b>0</b>	
	Graves	1					
	Ligeiros	5					

Fonte: Autoridade Nacional de Segurança Rodoviária (ANSR)

Nota: Os Dados de 2020 são provisórios



## REGIÃO AUTÓNOMA DOS AÇORES

SECRETARIA REGIONAL DAS OBRAS PÚBLICAS E COMUNICAÇÕES

*Direção Regional das Obras Públicas e dos Transportes Terrestres*

*Serviço Coordenador dos Transportes Terrestres*

<b>Total Açores</b>		Jan	Fev	Mar	Abr	Mai	Jun	Jul	Ago	Set	Out	Nov	Dez	Total
<b>Nº de Acidentes</b>	2016	248	249	247	227	267	249	267	285	302	274	312	234	3 161
	2017	263	234	278	249	260	294	346	345	289	285	267	274	3 384
	2018	242	221	230	250	267	304	332	341	309	290	289	286	3 361
	2019	266	260	273	282	291	321	343	316	282	291	286	287	3 498
	2020	299	292	221	102	192	229	220	261	244	288	286	241	2 875
<b>Mortos</b>	2016	1	-	-	2	1	1	-	-	1	3	-	2	11
	2017	1	2	-	-	-	2	-	4	4	-	5	1	19
	2018	3	1	3	1	1	1	-	-	1	1	1	2	15
	2019	-	-	1	2	2	2	-	4	1	4	2	3	21
	2020	3	1	-	-	6	-	-	-	1	1	-	-	12
<b>Vítimas</b> Feridos Graves	2016	10	6	10	11	5	6	15	6	7	7	9	4	96
	2017	7	14	7	9	11	14	9	14	12	8	15	13	133
	2018	14	11	11	9	14	13	12	11	10	8	5	6	124
	2019	9	5	9	8	10	13	10	18	7	10	11	10	120
	2020	10	12	6	2	6	11	6	9	11	8	10	9	100
<b>Feridos Ligeiros</b>	2016	45	47	54	45	57	58	66	73	83	35	49	43	655
	2017	46	50	54	56	61	59	83	80	75	52	63	58	737
	2018	47	45	37	56	48	79	99	62	64	61	57	65	720
	2019	37	51	58	42	56	81	69	73	63	50	56	50	686
	2020	58	52	39	18	40	48	49	56	54	44	49	31	538

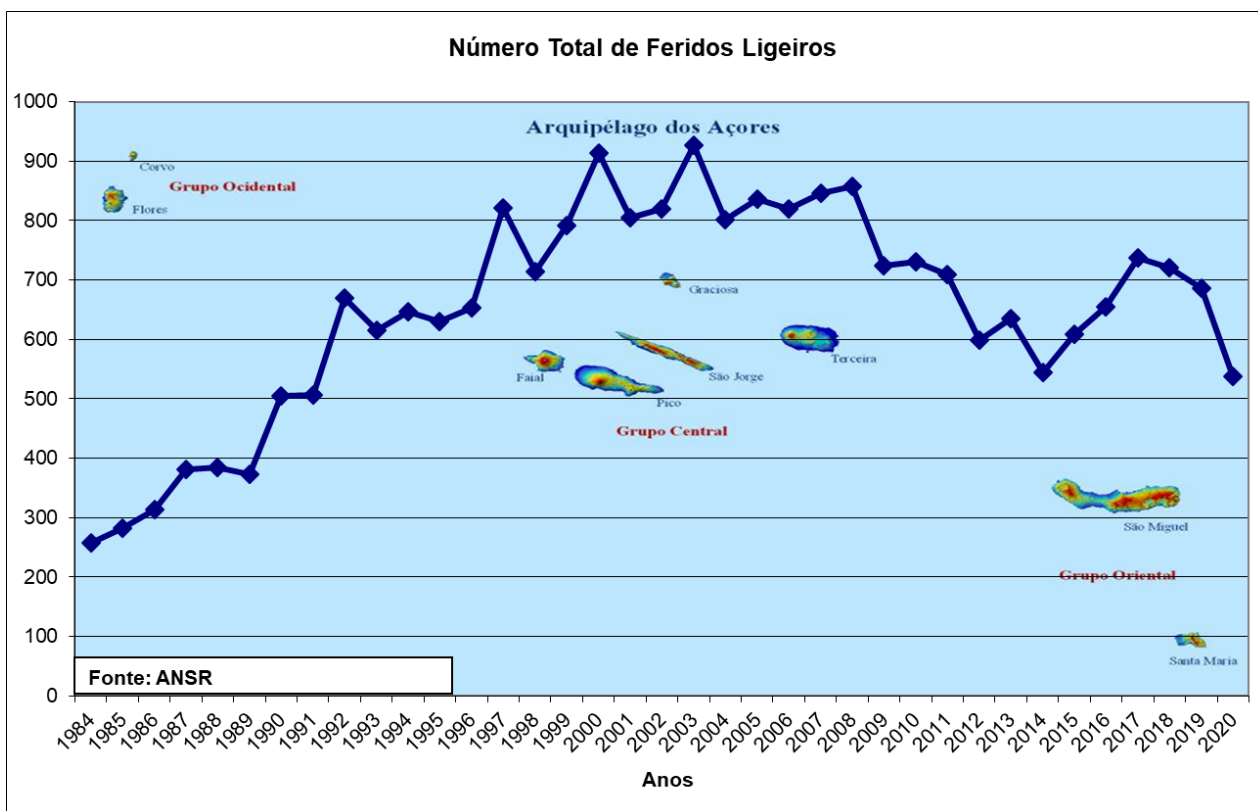
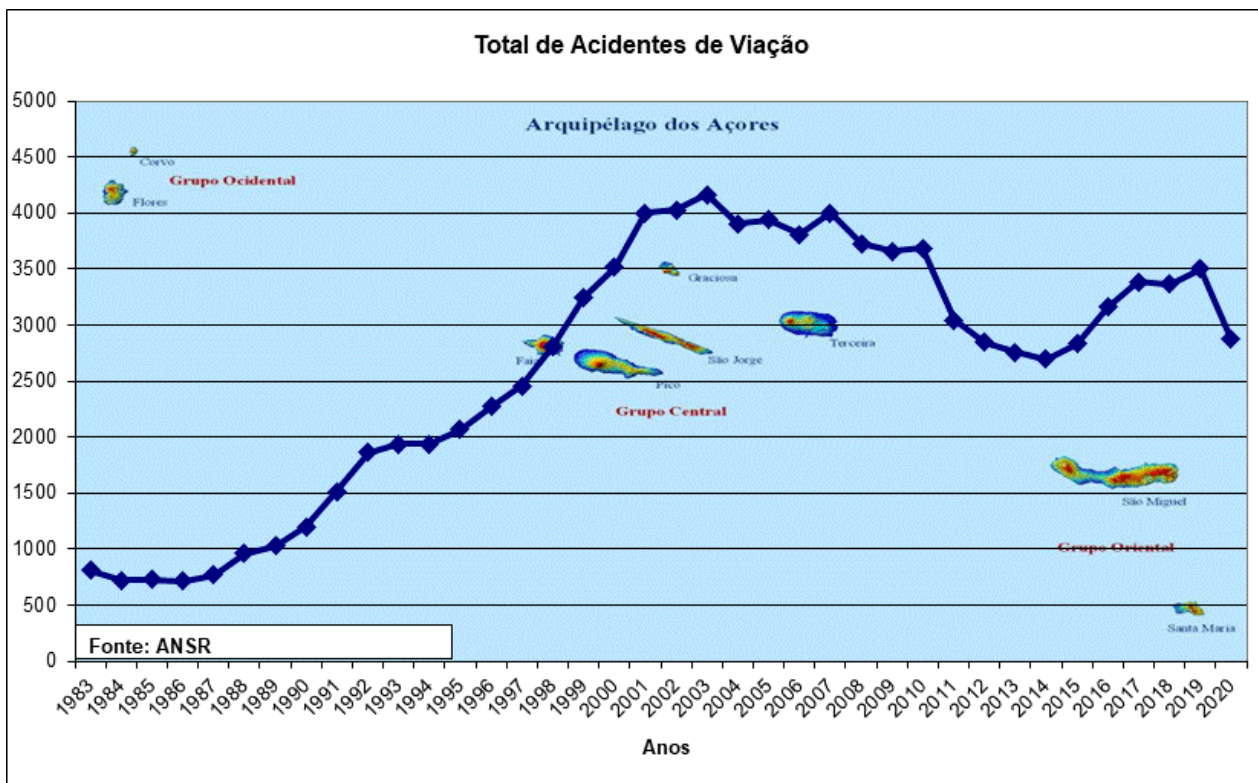


## REGIÃO AUTÓNOMA DOS AÇORES

SECRETARIA REGIONAL DAS OBRAS PÚBLICAS E COMUNICAÇÕES

*Direção Regional das Obras Públicas e dos Transportes Terrestres*

*Serviço Coordenador dos Transportes Terrestres*



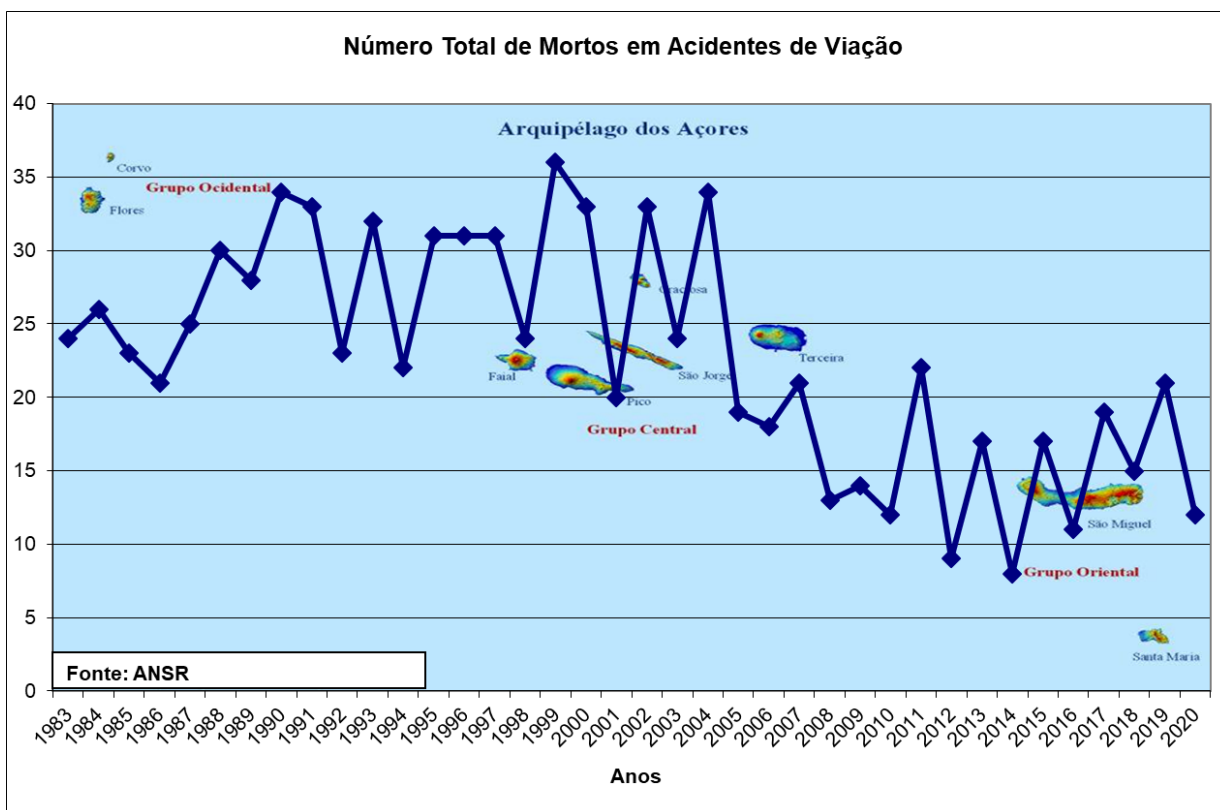
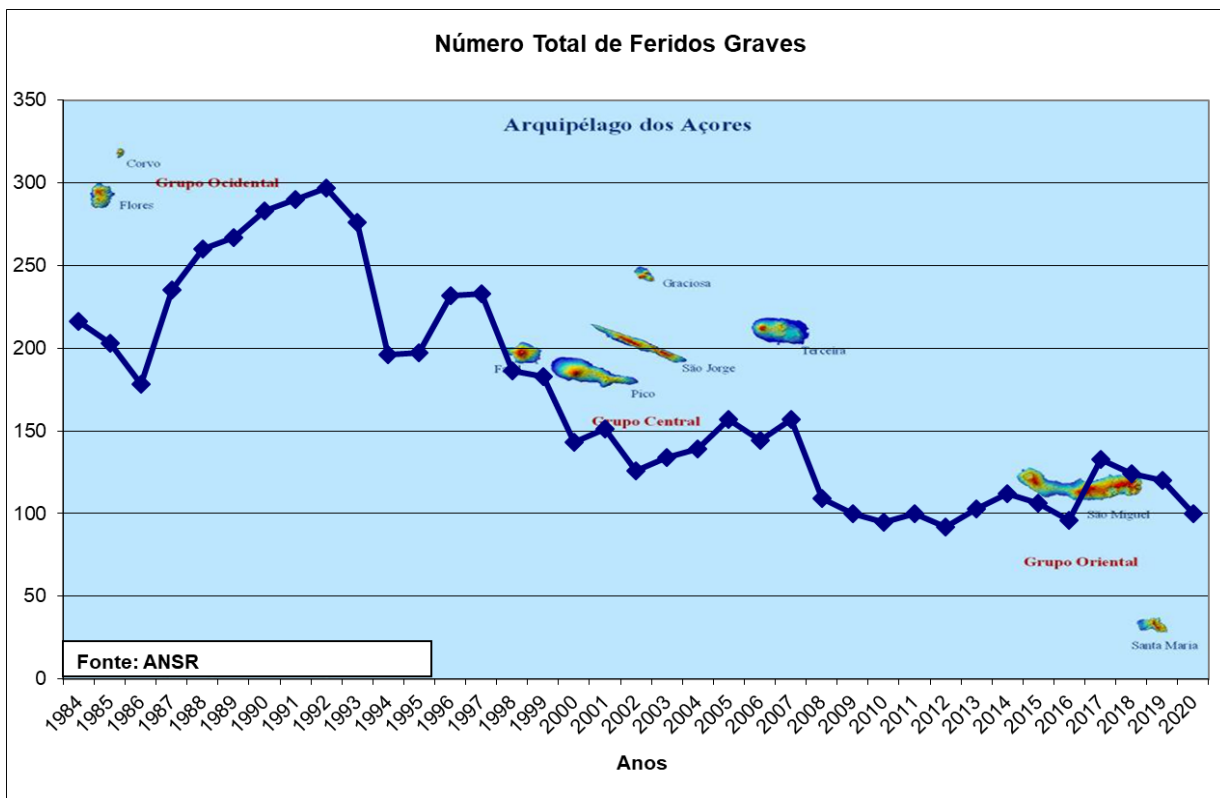


## REGIÃO AUTÓNOMA DOS AÇORES

SECRETARIA REGIONAL DAS OBRAS PÚBLICAS E COMUNICAÇÕES

*Direção Regional das Obras Públicas e dos Transportes Terrestres*

*Serviço Coordenador dos Transportes Terrestres*





REGIÃO AUTÓNOMA DOS AÇORES

SECRETARIA REGIONAL DAS OBRAS PÚBLICAS E COMUNICAÇÕES

*Direção Regional das Obras Públicas e dos Transportes Terrestres*

*Serviço Coordenador dos Transportes Terrestres*

<b>Santa Maria</b>		<b>Ano</b>	Jan	Fev	Mar	Abr	Mai	Jun	Jul	Ago	Set	Out	Nov	Dez	<b>Total</b>
<b>Nº de Acidentes</b>		2016	2	7	2	-	4	2	-	3	5	3	3	3	34
		2017	4	1	4	2	4	3	4	5	5	5	3	3	43
		2018	2	2	0	2	0	1	3	4	4	3	1	3	25
		2019	3	3	1	3	1	2	8	6	4	1	6	4	42
		2020	6	4	2	2	7	1	2	1	-	2	8	6	41
<b>Mortos</b>		2016	-	-	-	-	-	-	-	-	-	-	-	-	0
		2017	-	-	-	-	-	-	-	1	-	-	-	-	1
		2018	-	-	-	-	-	-	-	-	-	-	-	-	0
		2019	-	-	-	-	-	-	-	-	-	-	-	-	0
		2020	-	-	-	-	-	-	-	-	-	-	-	-	0
<b>Vítimas</b>	<b>Feridos Graves</b>	2016	-	-	-	-	-	1	-	-	-	-	-	-	1
		2017	-	-	-	-	-	-	-	1	-	-	-	-	1
		2018	-	-	-	-	-	-	1	-	-	-	-	-	1
		2019	-	-	-	-	-	-	1	-	-	-	-	-	1
		2020	-	-	1	-	1	1	-	-	-	-	-	-	1
<b>Feridos Ligeiros</b>	2016	2	-	-	-	2	-	-	1	2	2	2	1	12	
	2017	1	-	4	-	3	1	1	6	3	-	1	1	21	
	2018	1	1	-	1	-	-	2	2	1	4	-	3	15	
	2019	-	1	1	1	-	2	2	1	4	-	1	2	15	
	2020	1	2	1	1	1	3	-	-	-	1	2	2	14	

<b>São Miguel</b>		<b>Ano</b>	Jan	Fev	Mar	Abr	Mai	Jun	Jul	Ago	Set	Out	Nov	Dez	<b>Total</b>
<b>Nº de Acidentes</b>		2016	155	154	161	147	187	175	158	175	201	178	203	150	2 044
		2017	158	145	183	159	180	188	227	208	188	189	175	175	2 175
		2018	156	153	148	171	167	202	205	222	200	184	173	186	2 167
		2019	151	185	188	209	207	207	243	208	187	205	194	195	2 379
		2020	202	202	151	61	119	155	146	162	161	189	196	158	1 902
<b>Mortos</b>		2016	1	-	-	2	1	1	-	-	-	-	-	1	6
		2017	1	1	-	-	-	1	-	3	3	-	2	-	11
		2018	2	-	2	-	1	1	-	-	1	1	1	1	10
		2019	-	-	-	2	-	-	-	3	1	4	2	2	14
		2020	2	-	-	-	2	-	-	-	1	-	-	-	5
<b>Vítimas</b>	<b>Feridos Graves</b>	2016	5	2	5	5	2	2	5	2	2	-	2	1	33
		2017	3	3	-	2	3	5	2	6	4	4	6	8	46
		2018	6	3	7	3	7	8	5	4	4	5	3	4	59
		2019	3	2	2	6	2	2	4	9	3	9	8	7	57
		2020	5	6	3	1	4	2	4	6	9	7	4	5	56
<b>Feridos Ligeiros</b>	2016	33	27	36	26	44	44	37	45	50	9	26	30	407	
	2017	27	34	31	29	48	28	49	52	51	31	35	40	455	
	2018	34	20	28	33	32	58	55	41	40	30	34	35	440	
	2019	19	34	39	26	31	37	46	37	24	28	42	26	389	
	2020	35	28	25	9	25	32	28	35	32	25	32	18	324	

**REGIÃO AUTÓNOMA DOS AÇORES**

SECRETARIA REGIONAL DAS OBRAS PÚBLICAS E COMUNICAÇÕES

*Direção Regional das Obras Públicas e dos Transportes Terrestres**Serviço Coordenador dos Transportes Terrestres*

<b>Terceira</b>	<b>Ano</b>	Jan	Fev	Mar	Abr	Mai	Jun	Jul	Ago	Set	Out	Nov	Dez	<b>Total</b>	
<b>Nº de Acidentes</b>	2016	50	50	51	47	43	40	56	59	49	49	61	45	600	
	2017	60	50	52	48	41	61	58	68	54	52	46	59	649	
	2018	51	39	53	44	49	59	73	70	58	56	75	67	694	
	2019	66	44	51	42	49	63	56	53	52	59	57	54	646	
	2020	52	52	36	20	44	48	41	55	49	56	58	41	552	
<b>Vítimas</b>	<b>Mortos</b>	2016	-	-	-	-	-	-	-	-	-	1	1	2	
		2017	-	-	-	-	-	1	-	-	-	-	3	1	5
		2018	-	-	-	-	-	-	-	-	-	-	-	-	0
		2019	-	-	-	-	2	-	-	-	-	-	-	1	3
		2020	1	-	-	-	2	-	-	-	-	-	-	-	3
	<b>Feridos Graves</b>	2016	2	3	2	1	2	3	4	3	2	3	2	-	27
		2017	-	3	3	2	-	3	1	4	5	-	4	2	27
		2018	3	3	-	3	3	3	1	3	3	-	1	-	23
		2019	4	2	-	1	4	4	1	4	2	-	1	1	24
		2020	3	3	-	0	1	6	0	-	1	-	4	-	18
	<b>Feridos Ligeiros</b>	2016	6	7	8	9	4	6	14	21	18	10	15	6	124
		2017	10	8	11	12	7	16	11	6	10	13	6	11	121
		2018	6	13	5	10	9	10	19	14	15	9	15	14	139
		2019	10	12	9	8	16	20	8	17	21	12	7	11	151
		2020	9	11	7	6	9	9	12	7	11	12	13	5	111

<b>Graciosa</b>	<b>Ano</b>	Jan	Fev	Mar	Abr	Mai	Jun	Jul	Ago	Set	Out	Nov	Dez	<b>Total</b>	
<b>Nº de Acidentes</b>	2016	2	5	5	1	5	1	3	6	5	8	6	-	47	
	2017	4	1	3	2	3	3	2	5	5	2	3	1	34	
	2018	0	3	2	4	5	0	4	2	8	3	7	3	41	
	2019	5	-	1	1	2	6	3	3	1	3	3	4	32	
	2020	1	3	1	0	1	1	1	5	3	3	2	2	23	
<b>Vítimas</b>	<b>Mortos</b>	2016	-	-	-	-	-	-	-	-	-	-	-	0	
		2017	-	-	-	-	-	-	-	-	-	-	-	-	0
		2018	-	-	1	-	-	-	-	-	-	-	-	-	1
		2019	-	-	-	-	-	-	-	1	-	-	-	-	1
		2020	-	-	-	-	-	-	-	-	-	-	-	-	0
	<b>Feridos Graves</b>	2016	-	-	-	-	-	-	-	-	-	1	1	-	2
		2017	1	-	-	1	2	1	-	1	1	-	2	1	10
		2018	-	-	2	-	-	-	-	1	-	-	-	1	4
		2019	-	-	2	-	-	-	-	1	-	-	-	1	4
		2020	-	-	-	-	-	-	1	-	-	-	1	1	3
	<b>Feridos Ligeiros</b>	2016	1	3	1	-	-	-	-	3	1	-	-	-	9
		2017	-	-	2	-	-	-	1	-	1	-	1	-	5
		2018	-	-	1	2	-	-	1	-	2	1	1	1	9
		2019	1	-	-	-	-	2	-	-	-	1	2	-	6
		2020	-	-	1	-	1	-	1	2	1	1	-	-	7

**REGIÃO AUTÓNOMA DOS AÇORES**

SECRETARIA REGIONAL DAS OBRAS PÚBLICAS E COMUNICAÇÕES

*Direção Regional das Obras Públicas e dos Transportes Terrestres**Serviço Coordenador dos Transportes Terrestres*

<b>São Jorge</b>		<b>Ano</b>	Jan	Fev	Mar	Abr	Mai	Jun	Jul	Ago	Set	Out	Nov	Dez	<b>Total</b>
<b>Nº de Acidentes</b>	2016	9	2	4	5	9	4	5	5	5	10	1	8	67	
	2017	4	6	5	3	6	5	6	8	5	6	4	4	62	
	2018	5	2	0	4	3	6	7	3	7	7	6	1	51	
	2019	7	-	2	4	5	6	3	4	7	3	3	0	44	
	2020	6	2	5	2	5	1	4	4	3	4	3	6	45	
<b>Mortos</b>	2016	-	-	-	-	-	-	-	-	-	2	-	-	2	
	2017	-	1	-	-	-	-	-	-	-	-	-	-	1	
	2018	-	1	-	-	-	-	-	-	-	-	-	-	1	
	2019	-	-	-	-	-	2	-	-	-	-	-	-	2	
	2020	-	-	-	-	-	-	-	-	-	-	-	-	0	
<b>Vítimas</b>	<b>Feridos Graves</b>	2016	-	-	1	-	-	-	1	-	1	1	2	2	8
		2017	2	4	-	1	-	-	1	1	-	4	-	2	15
		2018	2	1	-	-	1	-	-	-	1	1	-	-	6
		2019	1	-	-	-	1	3	-	1	-	-	-	-	6
		2020	-	-	-	-	-	-	1	1	-	-	-	-	2
<b>Feridos Ligeiros</b>	2016	1	1	-	5	1	3	1	2	4	3	-	3	24	
	2017	1	1	2	5	1	1	1	1	2	3	3	-	21	
	2018	1	2	-	1	-	2	3	-	3	2	2	2	18	
	2019	1	-	1	2	1	3	1	7	5	2	-	-	23	
	2020	2	1	2	-	1	-	-	-	1	1	1	4	13	

<b>Pico</b>		<b>Ano</b>	Jan	Fev	Mar	Abr	Mai	Jun	Jul	Ago	Set	Out	Nov	Dez	<b>Total</b>
<b>Nº de Acidentes</b>	2016	14	18	10	12	7	8	17	13	8	10	19	11	147	
	2017	12	12	15	14	8	15	17	24	9	11	13	9	159	
	2018	12	10	11	11	20	19	16	19	13	17	14	9	171	
	2019	11	13	17	8	10	10	9	20	10	6	12	9	135	
	2020	14	13	12	6	5	9	8	17	13	16	8	7	128	
<b>Mortos</b>	2016	-	-	-	-	-	-	-	-	1	-	-	-	1	
	2017	-	-	-	-	-	-	-	-	-	-	-	-	0	
	2018	1	-	-	-	-	-	-	-	-	-	-	1	2	
	2019	-	-	1	-	-	-	-	-	-	-	-	-	1	
	2020	-	1	-	-	-	-	-	-	-	1	-	-	2	
<b>Vítimas</b>	<b>Feridos Graves</b>	2016	-	-	1	2	1	-	4	1	-	2	2	1	14
		2017	5	4	2	8	0	5	9	5	2	3	9	4	56
		2018	1	1	-	1	3	2	1	2	-	2	-	2	15
		2019	-	-	5	-	1	1	1	3	1	-	1	-	13
		2020	-	3	1	1	-	-	1	1	-	-	1	1	9
<b>Feridos Ligeiros</b>	2016	1	9	7	5	3	4	7	1	5	3	5	-	50	
	2017	5	4	2	8	-	5	9	5	2	3	9	4	56	
	2018	3	4	1	4	5	6	9	4	2	7	4	3	52	
	2019	4	4	4	2	5	3	4	7	6	1	3	5	48	
	2020	8	2	2	1	1	2	4	4	4	4	3	1	33	



**REGIÃO AUTÓNOMA DOS AÇORES**

SECRETARIA REGIONAL DAS OBRAS PÚBLICAS E COMUNICAÇÕES

*Direção Regional das Obras Públicas e dos Transportes Terrestres**Serviço Coordenador dos Transportes Terrestres*

<b>Faial</b>	<b>Ano</b>	Jan	Fev	Mar	Abr	Mai	Jun	Jul	Ago	Set	Out	Nov	Dez	<b>Total</b>	
<b>Nº de Acidentes</b>	2016	13	10	12	12	12	14	24	19	27	11	18	15	187	
	2017	18	18	14	20	13	14	26	25	19	16	19	18	220	
	2018	12	9	13	13	19	17	20	20	16	15	10	17	181	
	2019	18	11	12	13	13	24	17	19	13	12	10	17	179	
	2020	18	13	9	11	10	11	14	16	14	15	9	18	158	
<b>Mortos</b>	2016	-	-	-	-	-	-	-	-	-	-	-	-	0	
	2017	-	-	-	-	-	-	-	-	1	-	-	-	1	
	2018	-	-	-	1	-	-	-	-	-	-	-	-	1	
	2019	-	-	-	-	-	-	-	-	-	-	-	-	0	
	2020	-	-	-	-	2	-	-	-	-	-	-	-	2	
<b>Vitimas</b>	<b>Feridos Graves</b>	2016	2	1	1	2	-	-	1	-	1	-	-	-	8
		2017	1	-	1	-	4	2	4	-	2	-	-	-	14
		2018	-	1	2	2	-	-	4	2	2	-	-	-	13
		2019	1	1	-	1	1	1	1	-	1	-	1	1	9
		2020	2	-	1	-	-	1	-	1	1	1	-	1	8
<b>Feridos Ligeiros</b>	2016	1	-	2	-	3	1	3	-	3	6	-	3	22	
	2017	2	1	2	2	-	7	10	10	6	2	7	2	51	
	2018	1	3	1	5	2	3	8	1	1	7	-	7	39	
	2019	2	-	4	2	1	11	4	4	1	4	1	6	40	
	2020	3	3	1	1	1	2	4	7	4	1	-	1	28	

<b>Flores</b>	<b>Ano</b>	Jan	Fev	Mar	Abr	Mai	Jun	Jul	Ago	Set	Out	Nov	Dez	<b>Total</b>	
<b>Nº de Acidentes</b>	2016	3	3	2	3	-	5	4	5	2	5	1	2	35	
	2017	3	1	2	1	5	5	6	2	4	4	4	5	42	
	2018	4	3	3	1	4	0	4	1	3	5	3	-	31	
	2019	5	4	1	2	4	3	4	3	8	2	1	4	41	
	2020	0	3	5	0	1	3	4	1	1	3	2	3	26	
<b>Mortos</b>	2016	-	-	-	-	-	-	-	-	-	-	-	-	0	
	2017	-	-	-	-	-	-	-	-	-	-	-	-	0	
	2018	-	-	-	-	-	-	-	-	-	-	-	-	0	
	2019	-	-	-	-	-	-	-	-	-	-	-	-	0	
	2020	-	-	-	-	-	-	-	-	-	-	-	-	0	
<b>Vitimas</b>	<b>Feridos Graves</b>	2016	1	-	-	1	-	-	-	1	-	-	-	3	
		2017	-	1	-	-	1	-	-	-	-	-	1	-	3
		2018	2	-	1	-	-	-	-	-	-	-	1	-	4
		2019	-	-	-	-	1	2	2	-	-	-	-	1	6
		2020	-	-	-	-	-	-	-	-	-	-	-	-	0
<b>Feridos Ligeiros</b>	2016	-	-	-	-	-	-	4	-	-	2	1	-	7	
	2017	-	2	-	-	2	1	1	-	-	-	1	-	7	
	2018	1	2	1	-	-	-	2	-	-	1	1	-	8	
	2019	-	-	-	1	2	3	4	-	2	2	-	-	14	
	2020	-	5	-	-	1	-	-	1	1	-	-	-	8	



REGIÃO AUTÓNOMA DOS AÇORES

SECRETARIA REGIONAL DAS OBRAS PÚBLICAS E COMUNICAÇÕES

*Direção Regional das Obras Públicas e dos Transportes Terrestres*

*Serviço Coordenador dos Transportes Terrestres*

<b>Corvo</b>	<b>Ano</b>	Jan	Fev	Mar	Abr	Mai	Jun	Jul	Ago	Set	Out	Nov	Dez	<b>Total</b>
<b>Nº de Acidentes</b>	2016	-	-	-	-	-	-	-	-	-	-	-	-	<b>0</b>
	2017	-	-	-	-	-	-	-	-	-	-	-	-	<b>0</b>
	2018	-	-	-	-	-	-	-	-	-	-	-	-	<b>0</b>
	2019	-	-	-	-	-	-	-	-	-	-	-	-	<b>0</b>
	2020	-	-	-	-	-	-	-	-	-	-	-	-	<b>0</b>
Mortos	2016	-	-	-	-	-	-	-	-	-	-	-	-	<b>0</b>
	2017	-	-	-	-	-	-	-	-	-	-	-	-	<b>0</b>
	2018	-	-	-	-	-	-	-	-	-	-	-	-	<b>0</b>
	2019	-	-	-	-	-	-	-	-	-	-	-	-	<b>0</b>
	2020	-	-	-	-	-	-	-	-	-	-	-	-	<b>0</b>
Vitimas	Feridos Graves	2016	-	-	-	-	-	-	-	-	-	-	-	<b>0</b>
		2017	-	-	-	-	-	-	-	-	-	-	-	<b>0</b>
	Feridos Ligeiros	2018	-	-	-	-	-	-	-	-	-	-	-	<b>0</b>
		2019	-	-	-	-	-	-	-	-	-	-	-	<b>0</b>
		2020	-	-	-	-	-	-	-	-	-	-	-	<b>0</b>

Fonte: Autoridade Nacional de Segurança Rodoviária (ANSR)

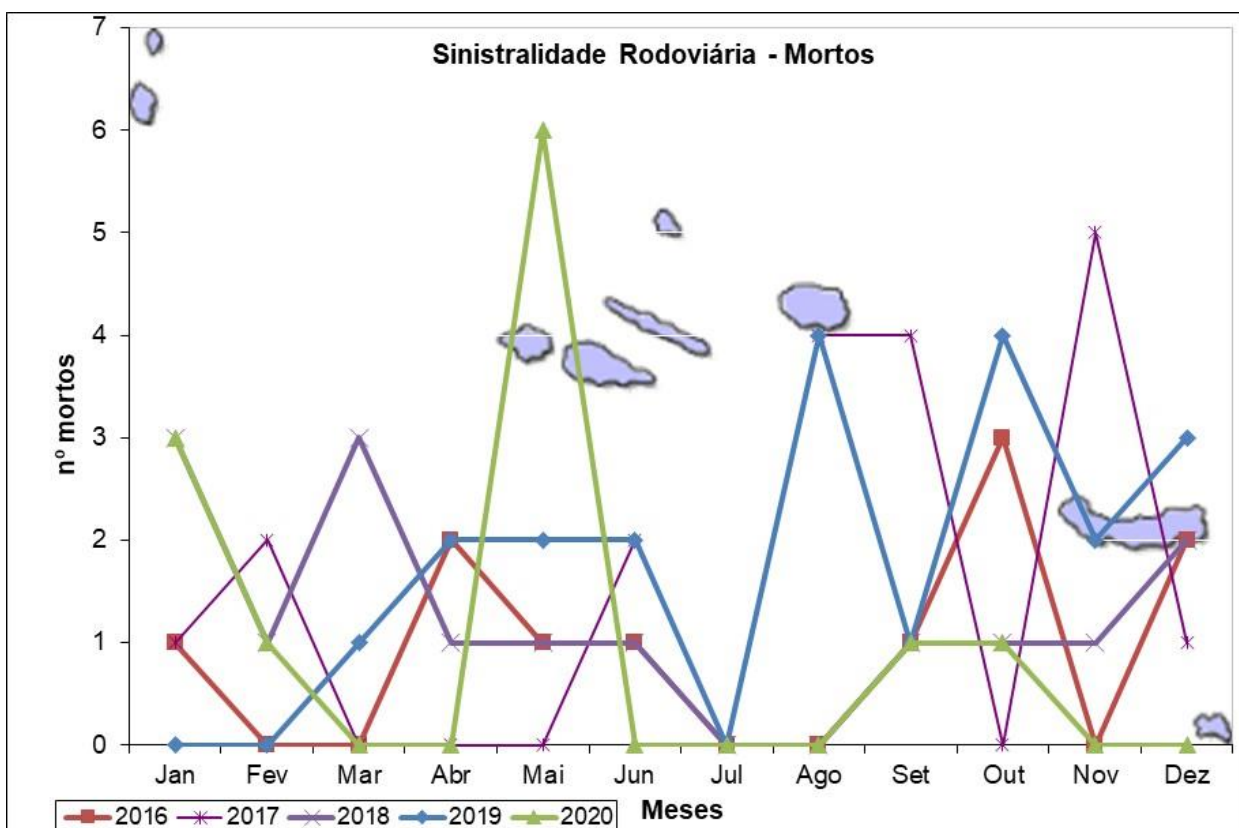
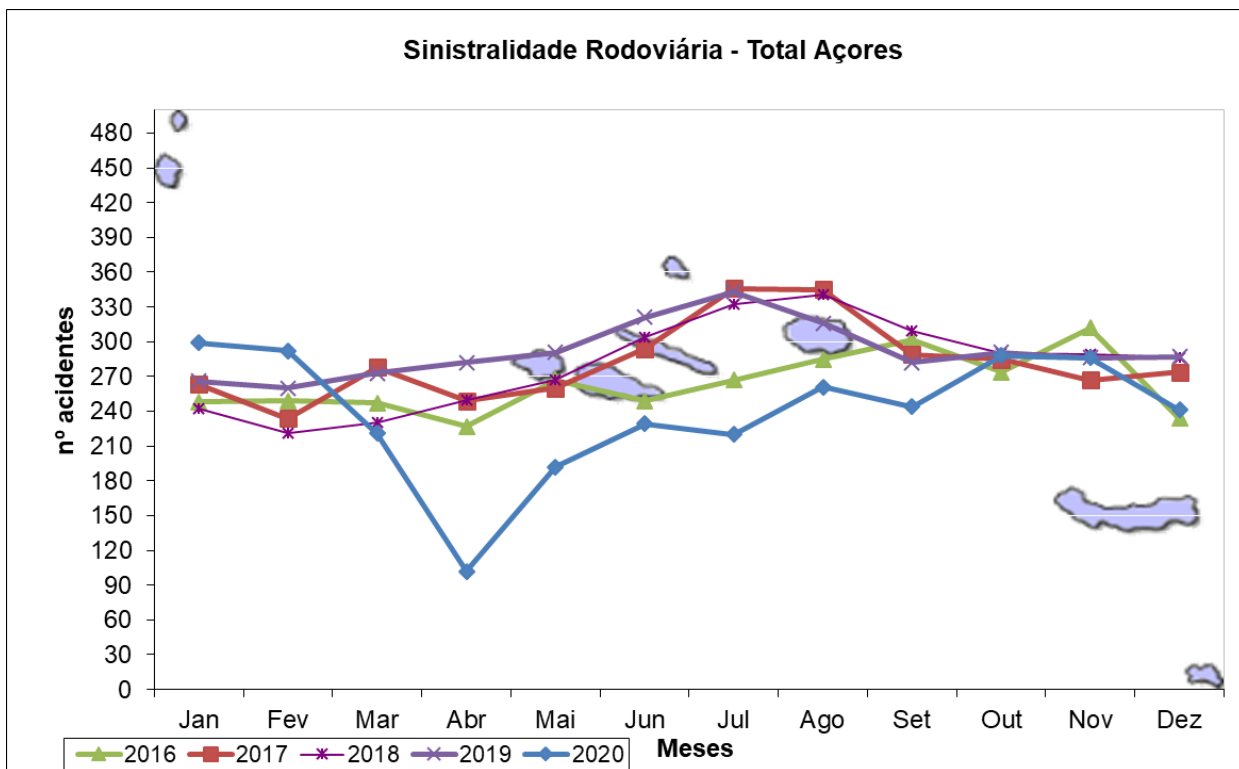


REGIÃO AUTÓNOMA DOS AÇORES

SECRETARIA REGIONAL DAS OBRAS PÚBLICAS E COMUNICAÇÕES

*Direção Regional das Obras Públicas e dos Transportes Terrestres*

*Serviço Coordenador dos Transportes Terrestres*



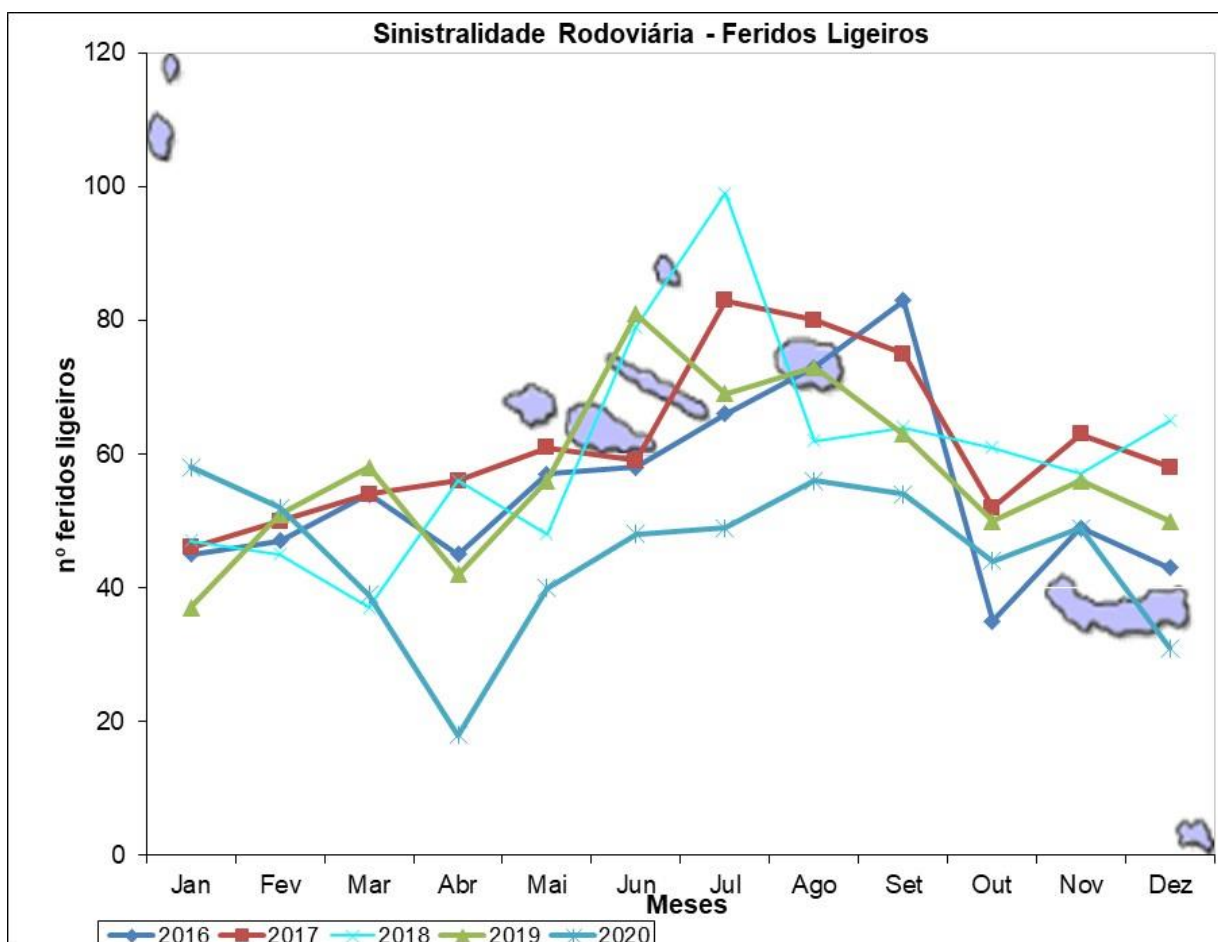
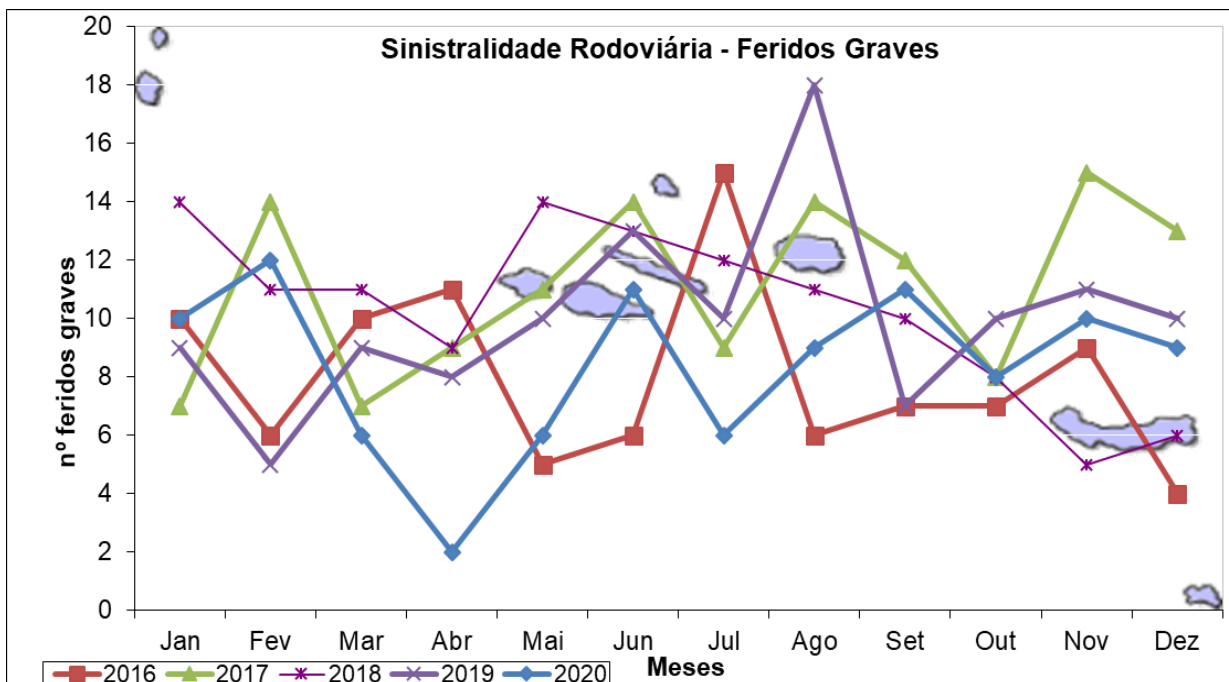


REGIÃO AUTÓNOMA DOS AÇORES

SECRETARIA REGIONAL DAS OBRAS PÚBLICAS E COMUNICAÇÕES

*Direção Regional das Obras Públicas e dos Transportes Terrestres*

*Serviço Coordenador dos Transportes Terrestres*





REGIÃO AUTÓNOMA DOS AÇORES

SECRETARIA REGIONAL DAS OBRAS PÚBLICAS E COMUNICAÇÕES

*Direção Regional das Obras Públicas e dos Transportes Terrestres*

*Serviço Coordenador dos Transportes Terrestres*

**Séries Cronológicas de Sinistralidade Rodoviária na RAA**

Ano	Total de Mortos	Feridos Graves	Feridos Ligeiros	Total de Acidentes
1983	24	230	309	811
1984	26	216	258	721
1985	23	203	282	726
1986	21	178	313	711
1987	25	235	381	770
1988	30	260	385	958
1989	28	267	373	1 031
1990	34	283	505	1 198
1991	33	290	506	1 512
1992	23	297	670	1 859
1993	32	276	615	1 937
1994	22	196	647	1 935
1995	31	197	630	2 068
1996	31	232	653	2 272
1997	31	233	821	2 458
1998	24	186	714	2 806
1999	36	183	792	3 245
2000	33	143	913	3 516
2001	20	151	804	3 999
2002	33	126	820	4 025
2003	24	134	926	4 165
2004	34	139	802	3 905
2005	19	157	836	3 939
2006	18	144	820	3 811
2007	21	157	846	3 996
2008	13	109	858	3 727
2009	14	100	724	3 660
2010	12	95	730	3 682
2011	22	100	709	3 042
2012	9	92	599	2 843
2013	17	103	635	2 757
2014	8	112	544	2 698
2015	17	106	609	2 832
2016	11	96	655	3 161
2017	19	133	737	3 384
2018	15	124	720	3 361
2019	21	120	686	3 498
2020	12	100	538	2 875
<b>Total</b>	<b>866</b>	<b>6 503</b>	<b>24 365</b>	<b>99 894</b>