



## REGIÃO AUTÓNOMA DOS AÇORES

SECRETARIA REGIONAL DO TURISMO, MOBILIDADE E INFRAESTRUTURAS

*Direção Regional da Mobilidade*

*Subdireção Regional dos Transportes Terrestres*

# Número de Inspeções Técnicas de Veículos na Região Autónoma dos Açores no Ano 2023

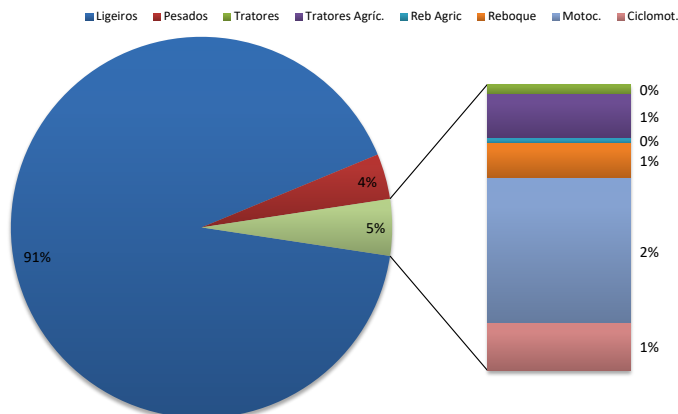
## INSPEÇÕES (POR CATEGORIA) - AÇORES

Categoria	Ligeiros		Pesados		Tratores		Tratores Agríc.		Reb Agric		Reboque		Motoc.		Ciclotot.		Total		
	ANO	Insp	Reins	Insp	Reins	Insp	Reins	Insp	Reins	Insp	Reins	Insp	Reins	Insp	Reins	Insp	Reins	Insp + Reins	
2019	58 241	19 371	2 546	1 059	86	42	713	34	102	3	336	128	1 696	69	598	42	64 318	20 748	85 066
2020	65 896	20 856	2 424	915	81	31	430	28	74	3	358	132	1 555	43	530	33	71 348	22 041	93 389
2021	65 855	18 831	2 684	1 020	100	42	636	35	89	1	372	158	1 873	77	643	34	72 252	20 198	92 450
2022	71 849	20 123	2 673	1 070	117	48	715	15	79	1	410	140	2 144	62	689	39	78 676	21 498	100 174
2023	69 148	19 205	2 693	1 031	117	48	698	13	82	1	434	132	2 287	64	713	41	76 172	20 535	96 707

## PERCENTAGEM DE INSPEÇÕES (POR CATEGORIA) – AÇORES

Ilha	Ligeiros	Pesados	Tratores	Tratores Agríc.	Reb Agric	Reboque	Motoc.	Ciclotot.
	Insp + Reins	Insp + Reins	Insp + Reins	Insp + Reins	Insp + Reins	Insp + Reins	Insp + Reins	Insp + Reins
2019	77 612	3 605	128	747	105	464	1 765	640
2020	86 752	3 339	112	458	77	490	1 598	563
2021	84 686	3 704	142	671	90	530	1 950	677
2022	91 972	3 743	165	730	80	550	2 206	728
2023	88 353	3 724	165	711	83	566	2 351	754

## PERCENTAGEM DE INSPEÇÕES (POR CATEGORIA) - AÇORES





REGIÃO AUTÓNOMA DOS AÇORES

SECRETARIA REGIONAL DO TURISMO, MOBILIDADE E INFRAESTRUTURAS

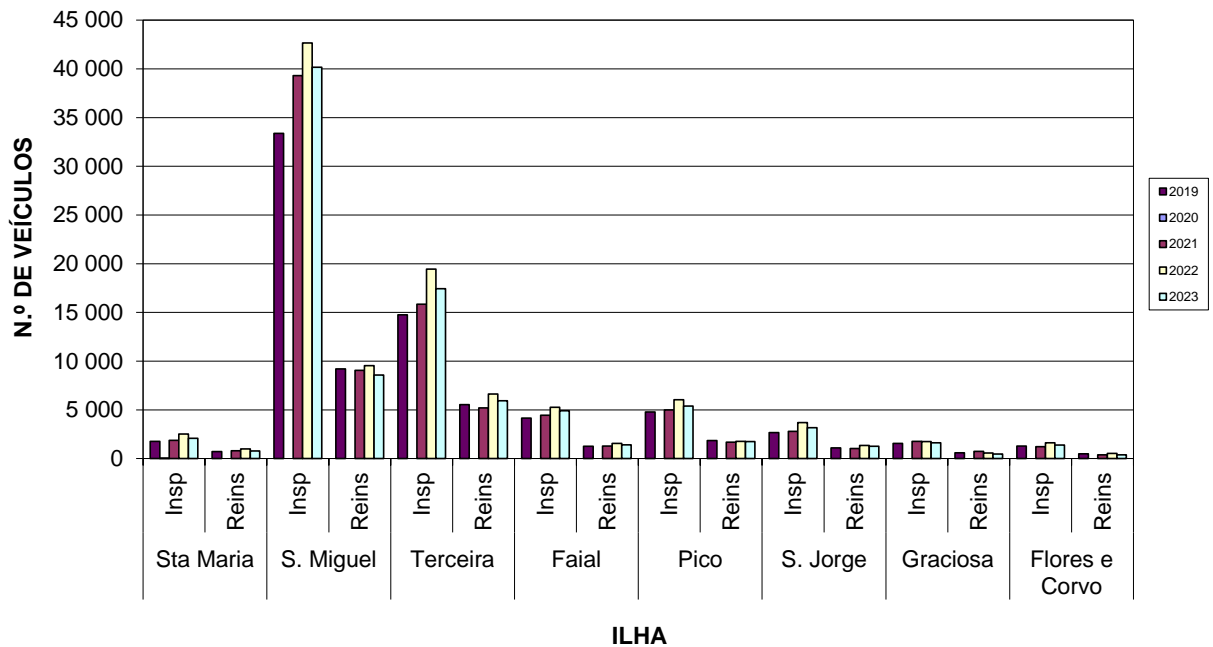
*Direção Regional da Mobilidade*

*Subdireção Regional dos Transportes Terrestres*

**INSPEÇÕES (POR ILHA) – AÇORES**

ANO	Sta Maria		S. Miguel		Terceira		Faial		Pico		S. Jorge		Graciosa		Flores e Corvo	
	Insp	Reins	Insp	Reins	Insp	Reins	Insp	Reins	Insp	Reins	Insp	Reins	Insp	Reins	Insp	Reins
2019	1 775	720	33 371	9 209	14 761	5 542	4 143	1 266	4 789	1 840	2 657	1 087	1 547	598	1 275	486
2020	2 068	705	34 643	9 126	18 193	6 489	4 844	1 518	5 404	1 902	3 492	1 301	1 321	475	1 383	525
2021	1 877	812	39 316	9 062	15 833	5 211	4 448	1 276	4 995	1 671	2 797	1 036	1 772	744	1 214	386
2022	2 516	981	42 662	9 533	19 456	6 628	5 261	1 566	6 032	1 774	3 692	1 337	1 750	577	1 627	528
2023	2 078	782	40 158	8 570	17 440	5 927	4 905	1 403	5 395	1 741	3 175	1 252	1 625	470	1 396	390

**INSPEÇÕES (POR ILHA) - AÇORES**





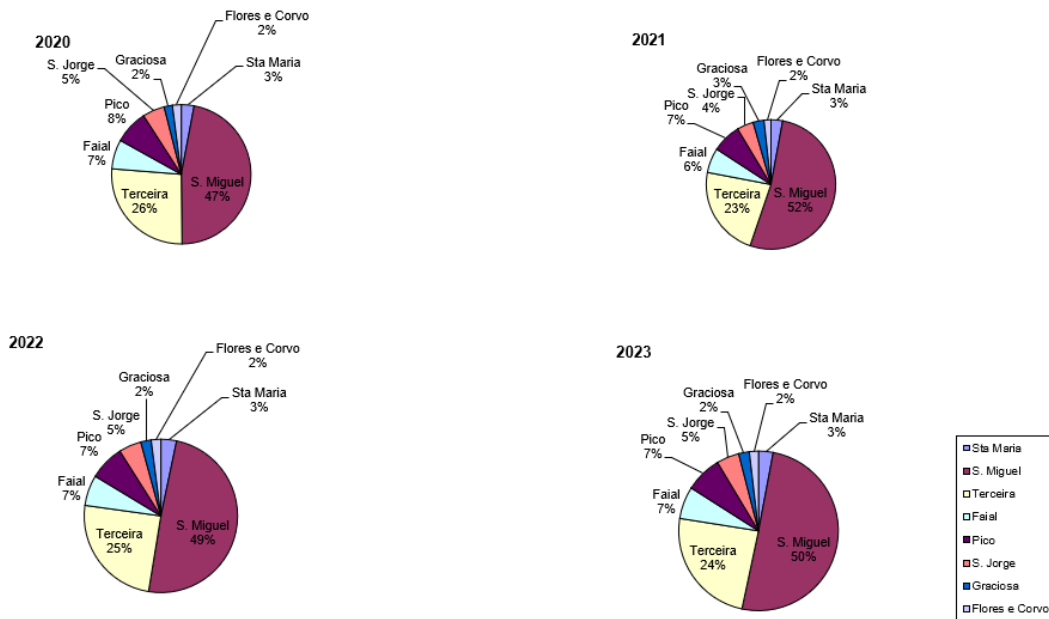
REGIÃO AUTÓNOMA DOS AÇORES

SECRETARIA REGIONAL DO TURISMO, MOBILIDADE E INFRAESTRUTURAS

*Direção Regional da Mobilidade*

*Subdireção Regional dos Transportes Terrestres*

PERCENTAGEM DE INSPEÇÕES (POR ILHA) - AÇORES





REGIÃO AUTÓNOMA DOS AÇORES

SECRETARIA REGIONAL DO TURISMO, MOBILIDADE E INFRAESTRUTURAS

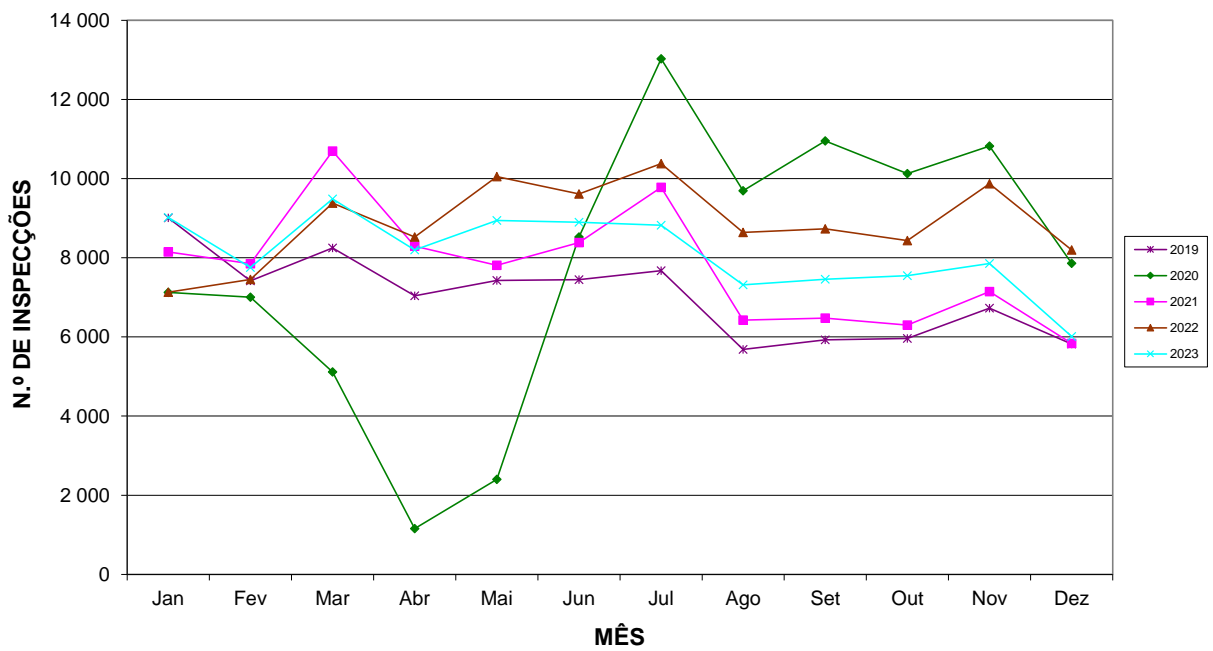
*Direção Regional da Mobilidade*

*Subdireção Regional dos Transportes Terrestres*

**INSPEÇÕES (POR MÊS) – AÇORES**

ANO	Mês											
	Jan	Fev	Mar	Abr	Mai	Jun	Jul	Ago	Set	Out	Nov	Dez
2019	9 008	7 418	8 249	7 041	7 426	7 446	7 675	5 684	5 928	5 959	6 729	5 822
2020	7 126	7 001	5 116	1 159	2 399	8 525	13 024	9 693	10 951	10 127	10 823	7 859
2021	8 146	7 850	10 697	8 291	7 811	8 384	9 776	6 422	6 475	6 300	7 145	5 835
2022	7 129	7 452	9 380	8 523	10 050	9 612	10 378	8 639	8 731	8 433	9 868	8 198
2023	9 016	7 752	9 486	8 197	8 940	8 895	8 821	7 314	7 457	7 546	7 854	6 013

**INSPEÇÕES (POR MÊS) - AÇORES**





REGIÃO AUTÓNOMA DOS AÇORES

SECRETARIA REGIONAL DO TURISMO, MOBILIDADE E INFRAESTRUTURAS

*Direção Regional da Mobilidade*

*Subdireção Regional dos Transportes Terrestres*

**RELAÇÃO REINSPEÇÕES/INSPEÇÕES – AÇORES**

ANO	ILHA							
	Sta Maria	S. Miguel	Terceira	Faial	Pico	S. Jorge	Graciosa	Flores e Corvo
2019	40,6%	27,6%	37,5%	30,6%	38,4%	40,9%	38,7%	38,1%
2020	34,1%	26,3%	35,7%	31,3%	35,2%	37,3%	36,0%	38,0%
2021	43,3%	23,0%	32,9%	28,7%	33,5%	37,0%	42,0%	31,8%
2022	39,0%	22,3%	34,1%	29,8%	29,4%	36,2%	33,0%	32,5%
2023	37,6%	21,3%	34,0%	28,6%	32,3%	39,4%	28,9%	27,9%

**RELAÇÃO REINSPEÇÕES/INSPEÇÕES - AÇORES**

