

1940

2012

PASSADO...PRESENTE...

ILHA DO CORVO

ILHA DO CORVO

ESCALA 1/50 000







Estrada do Caldeirão (Calçadas)



Estrada do Caldeirão (Pináculo)



Estrada do Caldeirão (Cerrado das Vacas)



Estrada do Caldeirão (Calçadas)



Estrada Leste (Poço de Água)



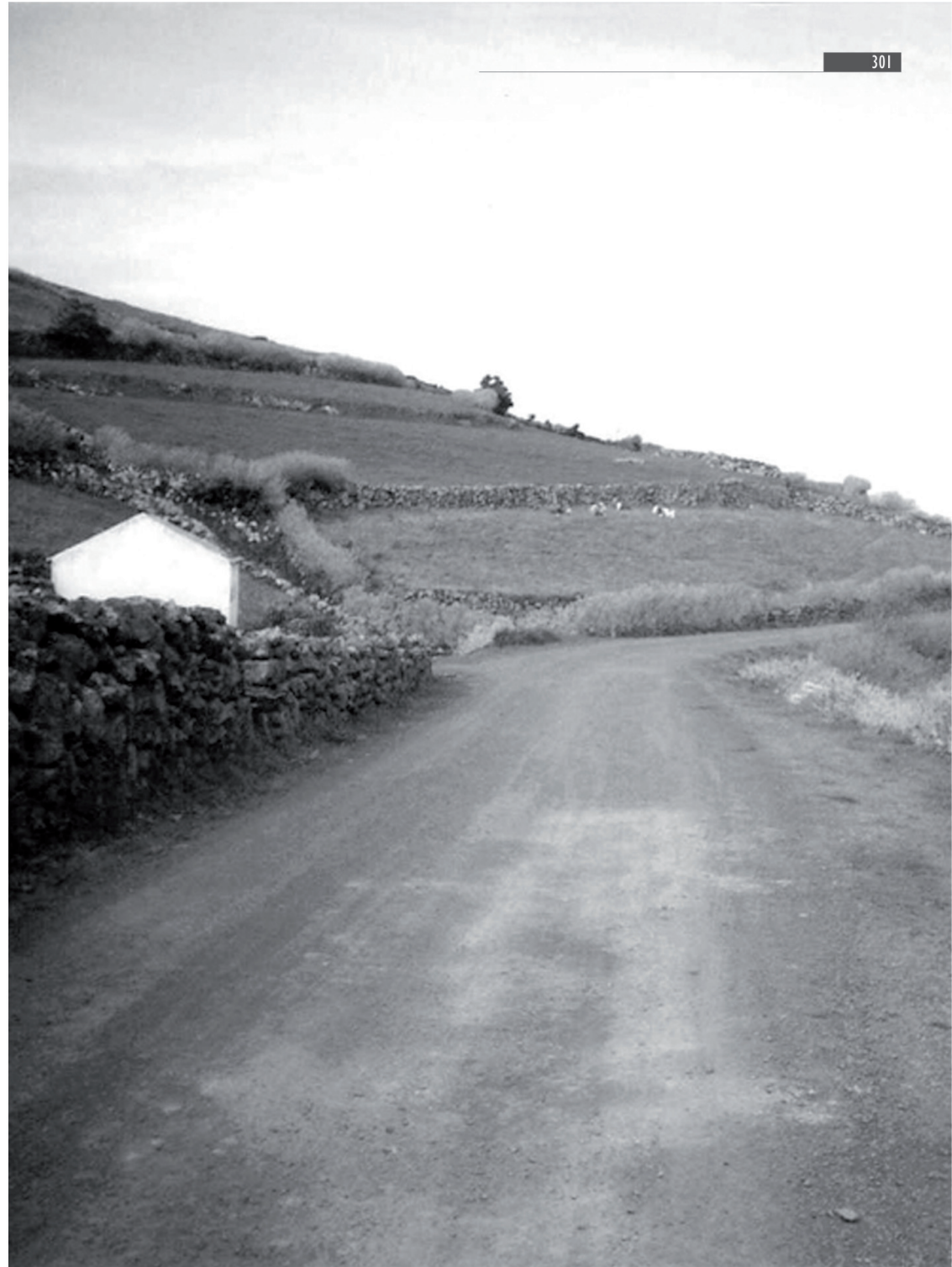
Estrada Leste (Lomba)



ILHA DO CORVO
REGIÃO REGIONAL



Estrada Leste (Cabaceira/Quarteiro)





Estrada Leste (Vintém)

Estrada Leste (Entre Cancelas)



Estrada Leste (Feno)



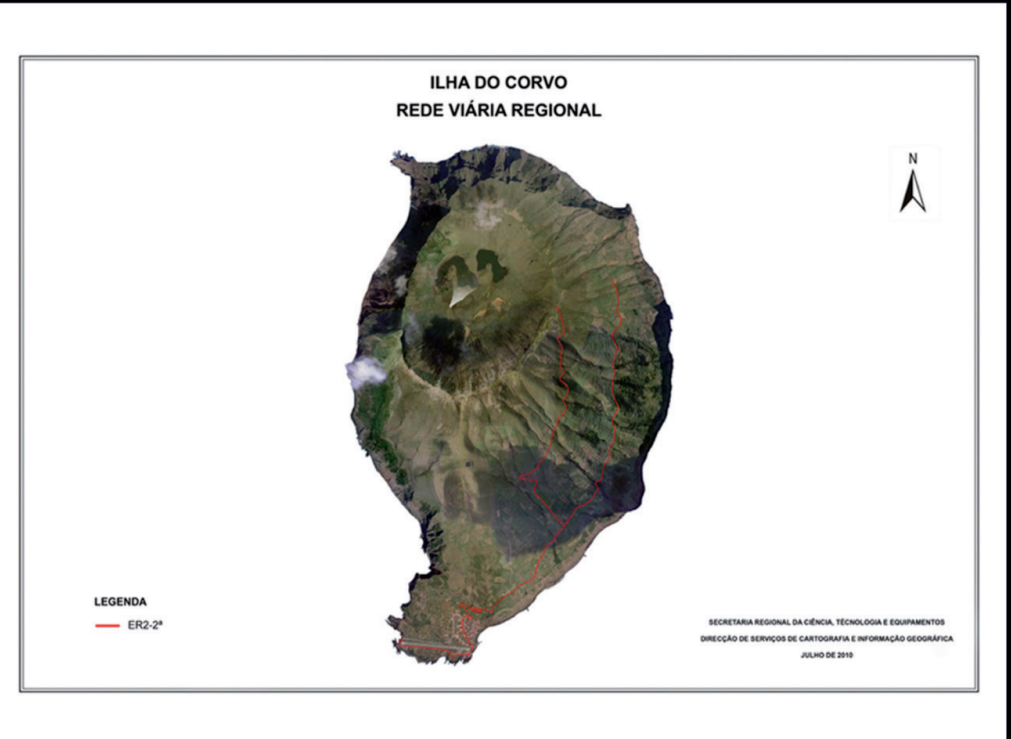
Estrada Leste (Ladeira do Poço de Água)



Estrada Leste (Lomba)



Largo da Cancela





2012

MIRADOUROS...

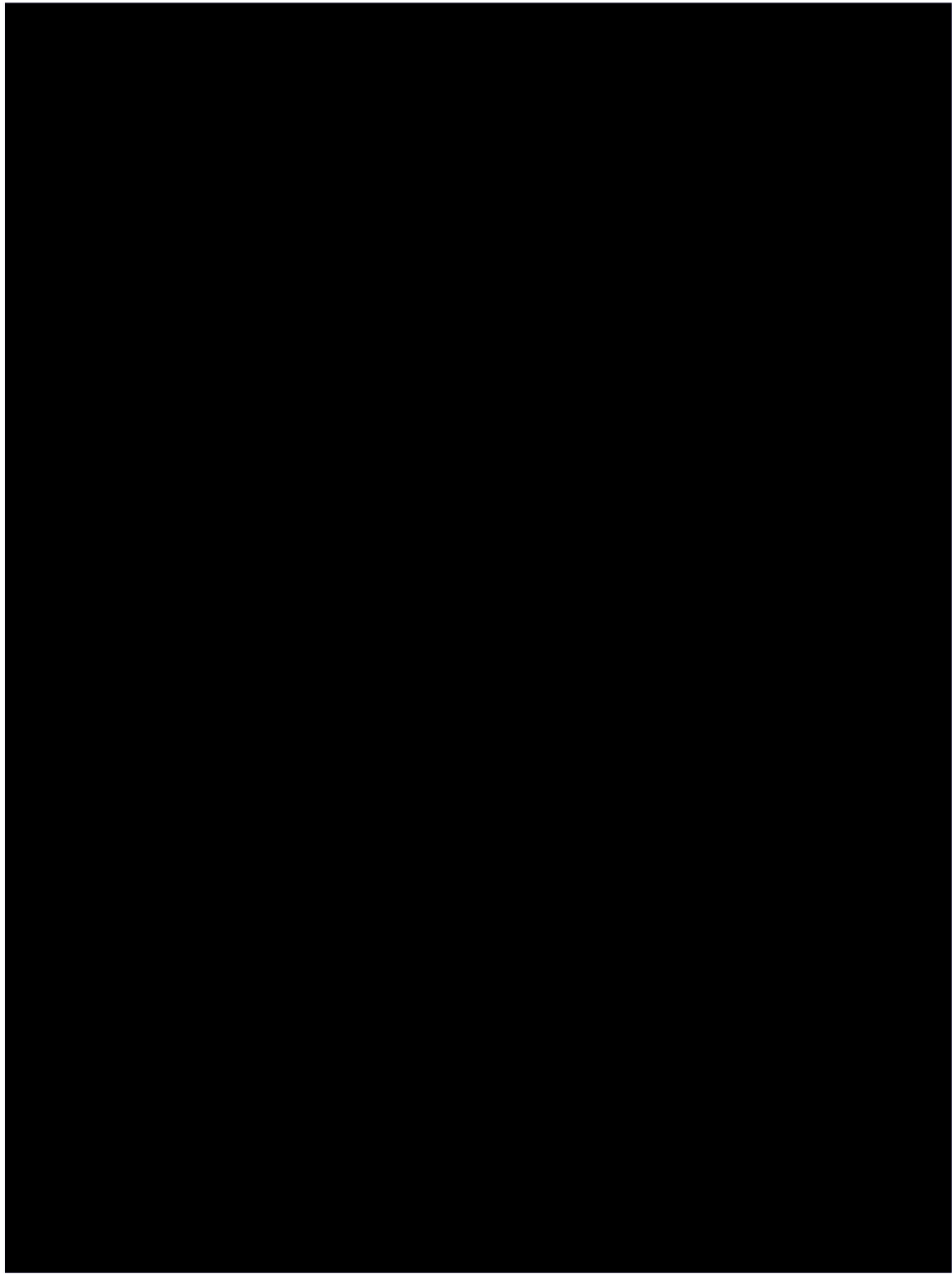
PONTOS DE INTERESSE



Miradouro Vista do Estabilizador



Miradouro do Portão



verso pagina
em branco

Evolução das Intervenções na Rede Viária de S. Miguel entre 1995 e 2012

S. MIGUEL

Resumo:

Extensão total da rede em 1995: 450 km
Extensão da rede viária com tapete betuminoso em 1995 – 57 km

Extensão dos novos trechos construídos: 36 km (8%)
Extensão da rede atual: 486 km
Extensão da rede beneficiada: 200 km (44%)
Extensão da rede a beneficiar no decurso de 2012: 2,7 km

Concessão rodoviária em regime SCUT – 50 km (nova construção)
Extensão da rede beneficiada no âmbito da concessão rodoviária em regime SCUT: 16 km (requalificação através da SCUT).
Extensão da rede viária transferida no âmbito da concessão rodoviária em regime SCUT: 23 km

Evolução desde 1995 até 2012	EXTENSÃO (km)
Total de estradas Regionais	486 km
Estradas Regionais Reabilitadas (Concluídas no período de 1996/2012)	236 km
Estradas Regionais em curso/ a lançar /adjudicadas/ consignadas	2,7 km

(quadro não inclui SCUT)

PICO

Total Estradas Regionais: 160 km

Estradas Regionais reabilitadas (Concluídas no período de 1996/2012): 139,59 km
Estradas Regionais a reabilitar (em curso/a lançar/adjudicadas/consignadas): 11 km
Total: 150,59 km

TERCEIRA

Total Estradas Regionais: 231,71 km

Estradas Regionais reabilitadas (Concluídas no período de 1996/2012): 189,9 km
Estradas Regionais a reabilitar (em curso/a lançar/adjudicadas/consignadas): 7,85 km
Total: 197,75 km

FAMAL

Total Estradas Regionais: 117 km

Estradas Regionais reabilitadas (Concluídas no período de 1996/2012): 82,5 km
Estradas Regionais a reabilitar (em curso/a lançar/adjudicadas/consignadas): 8 km
Total: 90,5 km

SÃO JORGE

Total Estradas Regionais: 128,86 km

Estradas Regionais reabilitadas (Concluídas no período de 1996/2012): 62,85 km
Estradas Regionais a reabilitar (em curso/a lançar/adjudicadas/consignadas): 3,8 km
Total: 66,65 km

GRACIOSA

Total Estradas Regionais: 71,01 km

Estradas Regionais reabilitadas (Concluídas no período de 1996/2012): 33,53 km
Estradas Regionais a reabilitar (em curso/a lançar/adjudicadas/consignadas): 9,5 km
Total: 43,03 km

SANTA MARIA

Total Estradas Regionais: 56 km

Estradas Regionais reabilitadas (Concluídas no período de 1996/2012): 52,10 km
Estradas Regionais a reabilitar (em curso/a lançar/adjudicadas/consignadas): 1,2 km
Total: 53,30 km

FLORES

Total Estradas Regionais: 79,566 km

Estradas Regionais Reabilitadas (Concluídas no período de 1996/2012): 60,84 km
Total: 60,84 km

CORVO

Total Estradas Regionais: 9,3 km

Estradas Regionais reabilitadas (Concluídas no período de 1996/2012): 7,73 km
Estradas Regionais a reabilitar (em curso/a lançar/adjudicadas/consignadas): 0,75 km
Total: 8,48 km

verso pagina em branco

EDIÇÃO:

Governo dos Açores
Secretaria Regional da Ciência, Tecnologia e Equipamentos

COORDENAÇÃO E EXECUÇÃO:

Hélia Jerónimo Moura

PRODUÇÃO, MONTAGEM E DESIGN:

Raquel Fernandes

PATROCINADORES:

Ediçor/SOMAGUE
EUROSCUT/Açores/Ferrovial;
Grupo Casais; Gabriel Couto; Aurélio Martins Sobreiro & F. os, S.A.; EUSEBIOS PAR SGPS, S.A.
MARQUES, LDA
TECNOVIA/Açores

FOTOGRAFIA:

André Rodrigues (Delegado S. Jorge)
António Alves
Associação de Bombeiros do Corvo
Augusto Silva
Biblioteca Pública e Arquivo Regional de Angra do Heroísmo
Câmara Municipal de Calheta,
Câmara Municipal de Velas
Carlos Alberto Noronha
Carlos Alves
Celso Silva
Décio Pereira
Foto Jovial
FOTOACOR
Fotoceanus, Lda
Fotopepe Arquivo

FOTOPICO

Frederico Soares (Delegado Faial)
Hélio Silva
João Braga (Delegado Sta. Maria)
João Câmara
João Freitas
José Ávila
José Maria Silva (Delegado Flores)
José Nascimento Ávila
Luís Paulo Bettencourt
Manuel Cunha (Ferrovial)
Maria de Fátima Jorge
Mark Silveira (Delegado Pico)
Museu Carlos Machado
Museu da Graciosa
Museu da Horta
Óscar Rocha (Chefe de Sector do Corvo)
Paulo Teixeira
Pedro Cunha (Delegado da Graciosa)
Reginaldo Melo
Renato Moura
Rosa Mendonça Rego
Tiago Borba (Delegado Terceira)

IMPRESSÃO:

Nova Gráfica, Lda

TIRAGEM:

500 Exemplares

ISBN 978-989-97907-0-4

DEPÓSITO LEGAL 349163/12

verso pagina
em branco

Verso contra capa