

1940

2012

PASSADO...PRESENTE...

ILHA DO PICO









E.R. N.º 1-2ª - Piedade



E.R. N.º 1-2ª - Ribeirinha



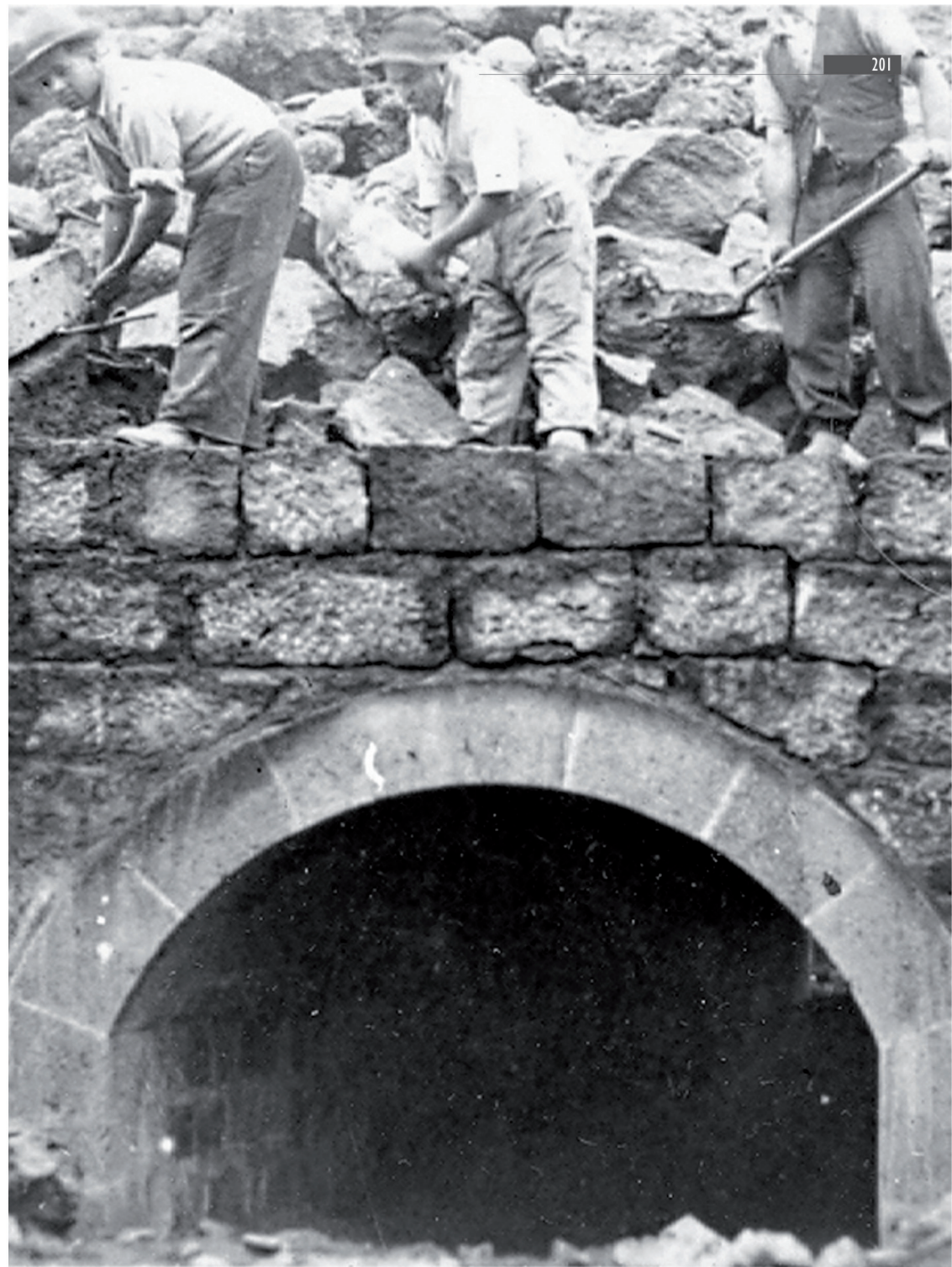
E.R. N.º 1-2ª - Prainha - Canto d'Areia



E.R. N.º 1-2ª - Prainha de Baixo



E.R. N.º 1-2ª - Aqueduto da Ribeira do Império - Prainha de Baixo







E.R. N.º 1-2ª - S. Miguel Arcanjo



E.R. N.º 1-2ª - S. Miguel Arcanjo



E.R. N.º 1-2ª - S. Roque



E.R. N.º 1-2ª - S.ta Luzia









E.R. N.º 1-2ª - S. Mateus



E.R. N.º 1-2ª - S. Mateus



E.R. N.º 1-2ª - Ribeira do Meio



Rotunda do Carmo - E.R. N.º 1-2ª - Madalena





2012

MIRADOUROS...

PONTOS DE INTERESSE



Miradouro de S. Miguel Arcanjo



Miradouro da Cascalheira



Miradouro do Corr'Água



Miradouro da Terr'Alta