

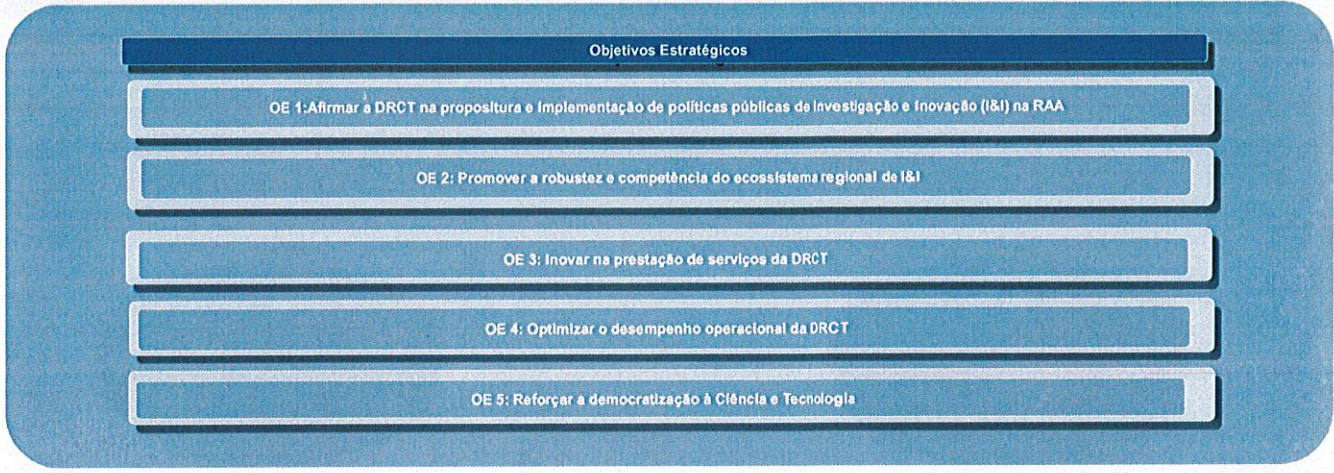
21/10/2024  
 Vice-Presidente



Departamento: Vice-Presidência do Governo Regional  
 Organismo: Direção Regional da Ciência e Tecnologia (DRCT)

Missão: Assegurar as condições operacionais, legais e técnicas para promover uma sociedade baseada no conhecimento, investigação e inovação, em benefício dos cidadãos e das empresas e da Região Autónoma dos Açores

Visão: Contribuir para um desenvolvimento regional assente em investigação e inovação



Cumprimento dos objetivos operacionais									
Objetivos Estratégicos Operacionais									
<b>Objetivos Operacionais de Eficácia</b>		<b>Ponderação</b>	<b>40%</b>						
<b>Ob. 1 - Incentivar uma produção e divulgação científicas robustas e de qualidade</b>		<b>Ponderação</b>	<b>25%</b>						
Indicadores	Fórmula	2022	Meta	Superação	Peso	Observações	Realizado	Classificação	Desvio
Ind. 1 Número de concursos lançados ao abrigo do Sistema de Incentivos para a I&D&I	(nº. de concursos realizados em n-1/ número total de concursos realizados em n)*100	11	80%	100%	60,0%		8	Não atingido	↓ -3
Ind. 2 Número de avisos abertos ao abrigo do PO Açores 2030, enquanto OI	(nº de avisos abertos em 2015/nº de avisos abertos em n)*100	na	90%	100%	40,0%	*	0	Não atingido	na
<b>Ob. 2 - Implementar a RIS3 Açores</b>		<b>Ponderação</b>	<b>25%</b>						
Indicadores	Fórmula	2022	Meta	Superação	Peso	Observações	Realizado	Classificação	Desvio
Ind. 3 Número reuniões do Conselho, da Comissão e da Unidade Técnica	(nº de datas-chave cumpridas / nº total de datas-chave previstas no PA RIS3 Açores)*100	3	75%<Taxas 90%	Taxa> 90%	50,0%		87,50%	Atingido	→ 0%
Ind. 4 Número de atividades de Inovação Aberta	(nº de datas-chave cumpridas / nº total de datas-chave previstas no Plano de D&C)*100	2	75%<Taxas 90%	Taxa> 90%	50,0%		100%	Atingido	→ 0%
<b>Ob. 3 - Rever os Instrumentos de política pública na área da gestão de Ciência</b>		<b>Ponderação</b>	<b>25%</b>						
Indicadores	Fórmula	2022	Meta	Superação	Peso	Observações	Realizado	Classificação	Desvio
Ind. 5 Número diplomas publicados	Σ de diplomas publicados	na	1,00	2,00	100,0%		2	Superado	↑ 1
<b>Ob. 4 - Reforçar a implementação de medidas, iniciativas e projetos de divulgação da cultura científica e tecnológica</b>		<b>Ponderação</b>	<b>25%</b>						
Indicadores	Fórmula	2022	Meta	Superação	Peso	Observações	Realizado	Classificação	Desvio
Ind. 6 Número de medidas, iniciativas e projetos	Σ de medidas, iniciativas e projetos	0%	5,00	7,00	100,0%		8	Superado	↑ 3
<b>Objetivos Operacionais de Eficiência</b>		<b>Ponderação</b>	<b>40%</b>						
<b>Ob. 5 - Gerir o Plano e Orçamento</b>		<b>Ponderação</b>	<b>55%</b>						
Indicadores	Fórmula	2022	Meta	Superação	Peso	Observações	Realizado	Classificação	Desvio
Ind. 7 Taxa de execução financeira do Orçamento	(despesa realizada / despesa prevista) *100	90%	75%<Taxas 90%	Taxa> 90%	40,0%		96%	Superado	↑ 6%
Ind. 8 Taxa de execução financeira do Plano	(despesa realizada / despesa prevista) *100	90%	75%<Taxas 90%	Taxa> 90%	60,0%		76%	Atingido	→ 0%
<b>Ob. 6 - Assegurar padrões de desempenho na prestação de serviços ao exterior</b>		<b>Ponderação</b>	<b>45%</b>						
Indicadores	Fórmula	2022	Meta	Superação	Peso	Observações	Realizado	Classificação	Desvio
Ind. 9 Tempo médio de resposta para pedidos de informação	Σ dos tempos médios dos colaboradores, dos tempos médios dos dirigentes intermédios do 2º grau, dos dirigentes intermédios do 1º grau e do dirigente	na	5,00	6,00	25,0%		5	Atingido	→ 0
Ind. 10 Número de plataformas e/ou sítios web renovados	(nº de plataformas cumpridas / nº total de plataformas previstas no PA)*100	na	1	2	50,0%		1	Atingido	→ 0
Ind. 11 Taxa de aprovação dos orçamentos submetidos a concurso	(orçamento solicitado/orçamento aprovado)*100	na	75%<Taxas 90%	Taxa> 90%	25,0%		65,40%	Não atingido	↓ -10%
<b>Objetivos Operacionais de Qualidade</b>		<b>Ponderação</b>	<b>20%</b>						
<b>Ob. 7 - Garantir elevados padrões técnicos na gestão das subvenções concedidas</b>		<b>Ponderação</b>	<b>50%</b>						
Indicadores	Fórmula	2022	Meta	Superação	Peso	Observações	Realizado	Classificação	Desvio

Ind. 12 Percentagem de despesas aprovadas e validadas em verificações in situ	(despesa validada em RA / despesa validada em in situ)*100	na	90%<Taxas 95%	Taxa> 95%	50,0%		100,00	Superado	↑	5%
Ind. 13 Taxa de reclamações submetidas em audiência prévia de interessados nos concursos	(numero de reclamações/numero de candidaturas)*100	na	<5%	Taxa<= 2%	50,0%		2%	Superado	↑	3%
<b>Ob. 8 - Implementar ferramentas de sistematização internas</b>		<b>Ponderação</b>		<b>50%</b>						
Indicadores	Fórmula	2022								
			Meta	Superação	Peso	Observações	Realizado	Classificação	Desvio	
Ind. 14 Número de ferramentas	Σ de ferramentas	na	2	3	50,0%		2	Atingido	→	0%
<b>Recursos Humanos</b>		<b>Pontuação</b>		<b>Planeados</b>		<b>Realizado</b>		<b>Desvio</b>		
Dirigentes - Direção superior	20x1		20		20		0			
Dirigentes - Direção Intermédia	16x3		48		48		0			
Técnicos Superiores	18x14		252		324		72			
Assistentes Técnicos	4x8		32		40		8			
Técnico de Informática	8x1		8		8		0			
Assistentes Operacionais	6x1		6		0		6			
			366							
<b>Orçamentos (M€)</b>			<b>Estimado</b>		<b>Realizado</b>		<b>-0,04</b>			
Funcionamento			1 112 080,00 €		1 065 234,150					
Plano			6 610 132,00 €		4 417 291,810		<b>-31,12%</b>			

Gráfico 1 - Peso de cada tipo de objetivo no resultado final

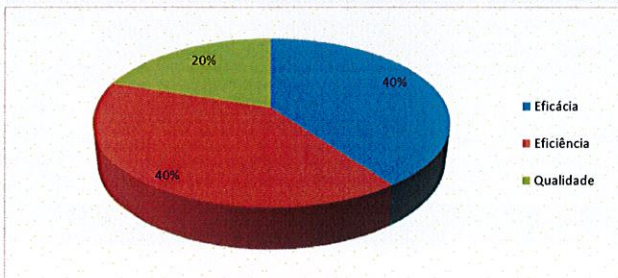
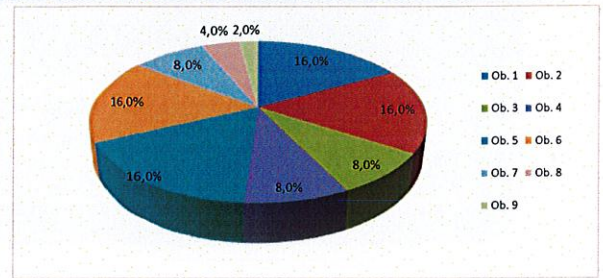


Gráfico 2 - Peso de cada objetivo operacional no resultado final



Listagem das fontes de verificação