



Departamento: Vice Presidência do Governo Regional

Organismo: Instituto da Segurança Social dos Açores

MISSÃO: Assegurar, na Região Autónoma dos Açores, a gestão dos regimes de segurança social, o reconhecimento dos direitos e o cumprimento das obrigações nos domínios das contribuições e prestações sociais, visando garantir o acesso a todos os cidadãos. Promover a coesão sócio-familiar, o desenvolvimento pessoal, social e local e a proteção dos grupos mais vulneráveis contribuindo para a prevenção e luta contra a pobreza e exclusão social nos Açores.

VISÃO: Garantir a proteção social dos cidadãos

Objetivos Estratégicos

Promover a coesão e inclusão social

Contribuir para a sustentabilidade da Segurança Social

Reforçar a resiliência dos serviços e sistemas, visando melhorar a gestão organizacional.

Cumprimento dos objetivos operacionais									
Objetivos Estratégicos Operacionais									
Objetivos Operacionais de Eficácia		Ponderação		35%					
Obj.1- Assegurar as ações de prevenção e evasão contributiva		Ponderação		30%					
Indicadores	Fórmula	2022	Meta	Superação	Peso	Observações	Realizado	Classificação	Desvio
Ind.1- Percentagem de apuramento de contribuições em processos de fiscalização	$[(\text{Valor de contribuições apuradas no ano de 2023}) - (\text{Valor de contribuições apuradas no ano de 2022})] / (\text{Valor de contribuições apuradas no ano de 2022}) * 100$	n.a.	[20%; 28%]	< 20%	40%				
Ind.2- Percentagem de processos inspetivos efetuados a beneficiários de RSI e SEE	$(\text{n}^\circ \text{ de processos inspetivos realizados a beneficiários do RSI e SEE} / \text{total de processos inspetivos efetuados}) * 100$	50%	[45%;60%]	>60%	60%				
Obj.2- Contribuir para a sustentabilidade da Segurança Social		Ponderação		30%					
Indicadores	Fórmula	2022	Meta	Superação	Peso	Observações	Realizado	Classificação	Desvio
Ind.3- Taxa de crescimento do valor cobrado da dívida à Segurança Social, no ano 2023, face a 2022	$(\text{valor cobrado em 2023} - \text{valor cobrado em 2022}) / \text{valor cobrado em 2022} * 100$	14,6%	[15%;20%]	>20%	100%				
Obj.3- Garantir o acompanhamento às IPSS		Ponderação		30%					
Indicadores	Fórmula	2022	Meta	Superação	Peso	Observações	Realizado	Classificação	Desvio
Ind.4- N.º de valências analisadas com resposta atípica nas ilhas de São Miguel e Terceira		n.a.	[4;5]	>5 valências	50%				
Ind.5- Percentagem de visitas efetuadas às instituições Parceiras	$\text{Número de instituições visitadas} / \text{Número total de instituições com Contratos de Cooperação} * 100$	n.a.	[50%;75%]	>75%	50%				
Obj.4- Assegurar o expurgo de documentação do Instituto		Ponderação		10%					
Indicadores	Fórmula	2022	Meta	Superação	Peso	Observações	Realizado	Classificação	Desvio
Ind.6- Volume eliminado de documentação que, não sendo de conservação permanente, atinja os prazos de conservação administrativa			[1800 kg – 2400kg]	>2400kg	100%				
Objetivos Operacionais de Eficiência		Ponderação		35%					
Obj.5- Assegurar a produtividade e eficiência nas pensões e prestações		Ponderação		35%					
Indicadores	Fórmula	2022	Meta	Superação	Peso	Observações	Realizado	Classificação	Desvio
Ind.7- Percentagem de revisões efetuadas relativamente às condições de recurso das pensões sociais de velhice, atribuídas há mais de 3 anos	$(\text{n}^\circ \text{ de condições de recurso revistas} / \text{total condições de recurso das pensões sociais de velhice}) * 100$	n.a.	[68%; 90%]	>90%	50%				
Ind.8- Data de conclusão da migração, no âmbito do desemprego, de todos os processos de PREIT para SSS	Data de conclusão	n.a.	[01/09 e 30/09]	< 01/09	50%				
Obj.6- Assegurar tempos de respostas mais eficientes		Ponderação		30%					
Indicadores	Fórmula	2022	Meta	Superação	Peso	Observações	Realizado	Classificação	Desvio
Ind.9- Tempo médio de conclusão das distribuições de SGC referentes às matérias de qualificação de Trabalhadores Independentes e Produtores Agrícolas	$\text{Número total de dias para a conclusão do SGC} / \text{Número total processos}$	n.a.	[10 dias;13 dias]	< 10 dias	50%				
Ind.10- Percentagem de atendimentos com tempo médio de espera superior a 10 minutos nos núcleos de atendimento com sistema de gestão de filas SIGA	$\text{Número de atendimentos com tempo médio de espera superior a 10 minutos, nos serviços com SIGA} / \text{Número total de atendimentos dos serviços com SIGA} * 100$	n.a.	[16%;22%]	< 16%	50%				
Obj.7- Melhorar a integração e o acompanhamento social das famílias e grupos sociais vulneráveis		Ponderação		35%					
Indicadores	Fórmula	2022	Meta	Superação	Peso	Observações	Realizado	Classificação	Desvio
Ind.11- Percentagem de diagnósticos e planos de intervenção familiares elaborados no âmbito do PIC, para o sucesso educativo, em São Miguel e Terceira	$(\text{n}^\circ \text{ diagnósticos e planos de intervenção celebrados} / \text{total de famílias a abranger}) * 100$	n.a.	[36%; 48%]	>48%	50%				
Ind.12- N.º de ações de sensibilização/informação da legislação aplicada às famílias de acolhimento a idosos		10	[9-12]	>3	50%				
Objetivos Operacionais de Qualidade		Ponderação		30%					
Obj.8- Promover o reforço e atualização de conhecimentos dos Recursos Humanos do ISSA,IPRA		Ponderação		25%					
Indicadores	Fórmula	2022	Meta	Superação	Peso	Observações	Realizado	Classificação	Desvio

Ind.13- Número de ações de esclarecimento e orientação no âmbito de equipamentos de apoio social, com vista a prevenir e/ou corrigir a prática de infrações		n.a.	[14 a 18];	>18	50,0%				
Ind.14- Data de conclusão das ações de divulgação e esclarecimento sobre prestações e complementos do âmbito da proteção familiar	Data de conclusão	n.a.	[1/10 e 30/11]	< 01/10	50,0%				
Obj.9- Formalizar e atualizar procedimentos e instruções de trabalho do ISSA		Ponderação		25%					
Indicadores	Fórmula	2022	2022						
			Meta	Superação	Peso	Observações	Realizado	Classificação	Desvio
Ind.15- Data de apresentação do conjunto de procedimentos e instruções de trabalho elaborados no âmbito da Prestação Social para a Inclusão	Data de apresentação	n.a.	[01/06 e 30/06]	< 01/06	30,0%				
Ind.16- Data da implementação das instruções de trabalho em matéria de dedução de dívida na pensão.	Data de implementação	n.a.	[01/04 e 31/05]	< 01/04	30,0%				
Ind.17 - Percentagem de trabalhadores a frequentar ações de formação relacionadas com políticas de prevenção da corrupção	(nº de colaboradores que frequentaram formação/nº total de colaboradores do ISSA,IPRA a 01/01/2023)*100	n.a.	[45%; 60%]	>60%	40%				
Obj.10- Garantir nas tesourarias com Terminal de Pagamento Automático, a instalação do equipamento com interface a GT - Gestão de Tesouraria.		Ponderação		25%					
Indicadores	Fórmula	2022	2022						
			Meta	Superação	Peso	Observações	Realizado	Classificação	Desvio
Ind.18- Percentagem de tesourarias com Terminal de Pagamento Automático, com ligação ao equipamento a Gestão de Tesouraria (interface).	(nº total de tesourarias com ligação/nº total de tesourarias c/ TPA)*100	75%	[68%; 90%]	>90%	100%				
Obj.11- Assegurar a Prestação da Conta da Segurança Social		Ponderação		25%					
Indicadores	Fórmula	2022	2022						
			Meta	Superação	Peso	Observações	Realizado	Classificação	Desvio
Ind.19- Data de entrega da Conta da Segurança Social de 2022	Data de conclusão	n.a.	[25/03 e 30/03]	< 25/03	100%				
Recursos Humanos		Pontuação		Planeados		Realizado			
Dirigentes - Direção superior	20	3							
Dirigentes - Direção intermédia	16	20							
Técnicos Superiores	12	172							
Assistentes Técnicos	8	350							
Assistentes Operacionais	5	28							
Pessoal de inspeção	12	27							
Pessoal de informática	9	17							
Pessoal docente	12	3							
Ajudantes de creche	5	10							
TOTAL		630							
Orçamento (M€)		Estimado		Realizado					
Funcionamento		16.777.100,00 €							
Plano		536.000,00 €							

Gráfico 1 - Peso de cada tipo de objetivo no resultado final

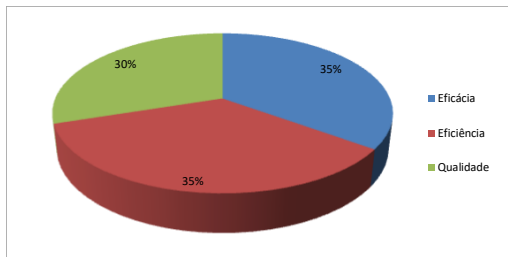
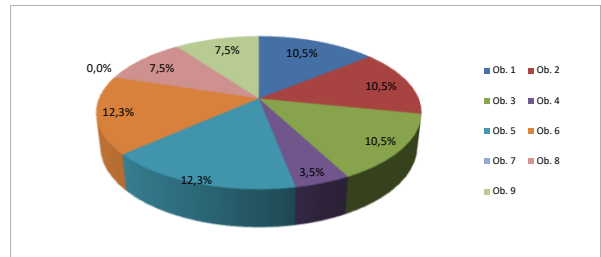


Gráfico 2 - Peso de cada objetivo operacional no resultado final



Listagem das fontes de verificação