

QUADRO DE AVALIAÇÃO E RESPONSABILIZAÇÃO 2019



Departamento: Secretaria Regional da Solidariedade Social
Organismo: Direção Regional da Solidariedade Social

Homologo
23/05/2019
Andreia Martins Cardoso de Costa
Secretária Regional da Solidariedade Social

Missão: Estudar, propor, executar, coordenar, acompanhar, avaliar e fiscalizar as políticas do Governo Regional em matéria de solidariedade, voluntariado e igualdade de oportunidades

Visão: Garantir e promover o desenvolvimento social dos Açores

Objetivos Estratégicos

OE 1: Reduzir a pobreza e promover a inclusão social

OE 2: Promover a integração transversal do princípio da igualdade de oportunidades e da não discriminação

OE 3: Melhorar o planeamento e a gestão de recursos

OE 4: Promover a melhoria da qualidade dos serviços e das respostas sociais

Cumprimento dos objetivos operacionais									
Objetivos Estratégicos Operacionais									
Objetivos Operacionais de Eficácia		Ponderação	35%						
Ob. 1 - Implementar o Plano de Ação 2018 - 2019 no âmbito da Estratégia Regional de Combate à Pobreza e Exclusão Social (ações da responsabilidade da Direção Regional da Solidariedade Social)		Ponderação	50%						
Indicadores	Fórmula	2018	2019						
			Meta	Superação	Peso	Observações	Realizado	Classificação	Desvio
Ind. 1 - Taxa de execução do Plano de Ação 2018/2019 no âmbito da Estratégia Regional de Combate à Pobreza e Exclusão Social	(Nº ações executadas/nº de ações previstas)*100	100%	≥65%; ≤75%	>90%	100,0%				
Ob. 2 - Aprovar o III Plano Regional de Prevenção e Combate à Violência Doméstica e de Género 2019-2022		Ponderação	30%						
Indicadores	Fórmula	2018	2019						
			Meta	Superação	Peso	Observações	Realizado	Classificação	Desvio
Ind. 2 - Data de aprovação, em Conselho de Governo, do III Plano Regional de Prevenção e Combate à Violência Doméstica e de Género 2019-2022	(Nº de dias de execução-nº de dias previstos)	n.a.	≤151 dias; ≤181 dias	<151 dias	100,0%	Dias de calendário 30 de junho			
Ob. 3 - Melhorar o planeamento e o controlo interno		Ponderação	20%						
Indicadores	Fórmula	2018	2019						
			Meta	Superação	Peso	Observações	Realizado	Classificação	Desvio
Ind. 3 - Taxa de execução do Plano de Atividades	-(nº de ações concluídas/nº total de ações previstas no plano de atividades)*100	n.a.	≥65%; ≤75%	>75%	100,0%				
Objetivos Operacionais de Eficiência		Ponderação	35%						
Ob. 4 - Assegurar o acompanhamento da execução dos procedimentos da contratação pública referentes aos investimentos em equipamentos sociais inseridos na Carta Regional de Obras Públicas (CROP) e no Plano de Investimentos para 2019		Ponderação	20%						
Indicadores	Fórmula	2018	2019						
			Meta	Superação	Peso	Observações	Realizado	Classificação	Desvio
Ind. 4 - Taxa de execução dos procedimentos da contratação pública referentes aos investimentos em equipamentos sociais inseridos na Carta Regional de Obras Públicas (CROP) e no Plano de Investimentos para 2019.	(n.º de procedimentos de contratação pública elaborados/n.º de procedimentos de contratação pública previstos na CROP e no Plano de Investimentos)*100	90%	≥65%; ≤75%	>75%	100,0%				
Ob. 5 - Assegurar a boa execução dos fundos comunitários		Ponderação	40%						
Indicadores	Fórmula	2018	2019						
			Meta	Superação	Peso	Observações	Realizado	Classificação	Desvio
Ind. 5 - Garantir a boa execução dos fundos comunitários - Programa Operacional 2014/2020, não sujeito a fatores externos	(Valor executado/Valor previsto)*100	97,15%	≥65%; ≤75%	>75%	100,0%				

Ob. 6 - Assegurar a boa execução do Plano de Investimentos da Direção Regional da Solidariedade Social		Ponderação		40%						
Indicadores	Fórmula	2018	2019							
			Meta	Superação	Peso	Observações	Realizado	Classificação	Desvio	
Ind. 6 - Taxa de execução financeira do Plano de Investimentos, não sujeito a fatores externos	(Valor executado/Valor previsto)*100	86,75%	≥65%; ≤75%	>80%	100,0%					
Objetivos Operacionais de Qualidade		Ponderação		30%						
Ob. 7 - Realizar estudos sectoriais no âmbito da avaliação da satisfação dos utentes das respostas sociais. (1ª fase-definição de metodologia, construção de amostra e aplicação de questionários e/ou entrevistas)		Ponderação		40%						
Indicadores	Fórmula	2018	2019							
			Meta	Superação	Peso	Observações	Realizado	Classificação	Desvio	
Ind. 7 - Nº de estudos realizados	(nº de estudos realizados/nº estudos previstos)*100	n.a.	≥1; ≤2	>2	100,0%					
Ob. 8 - Implementar ações de melhoria no âmbito da CAF		Ponderação		35%						
Indicadores	Fórmula	2018	2019							
			Meta	Superação	Peso	Observações	Realizado	Classificação	Desvio	
Ind. 8 - Taxa de implementação de ações de melhoria no âmbito da Estrutura Comum de Avaliação (CAF)	(N.º ações de melhoria implementadas/nº de ações previstas para 2019)*100	n.a.	≥3; ≤5	>5	100,0%					
Ob. 9 - Assegurar níveis positivos de satisfação dos colaboradores		Ponderação		25%						
Indicadores	Fórmula	2018	2019							
			Meta	Superação	Peso	Observações	Realizado	Classificação	Desvio	
Ind. 9 - Nível de satisfação numa escala de 1 a 5	n.a.	n.a.	≥3; ≤4	>4	100,0%					
Meios disponíveis										
Recursos Humanos		Pontuação		Planeados		Realizado		Desvio		
Dirigentes - Direção superior		20x1		20						
Dirigentes - Direção intermédia		16x3		48						
Técnicos Superiores		12x22		264						
Coordenador		9x1		9						
Assistentes Técnicos		8x15		120						
Assistentes Operacionais		5x2		10						
				471						
Orçamento (M€)				Estimado		Realizado		Desvio		
Funcionamento				€2.565.300,00						
Plano				€26.554.774,00						

Gráfico 1 - Peso de cada tipo de objetivo no resultado final

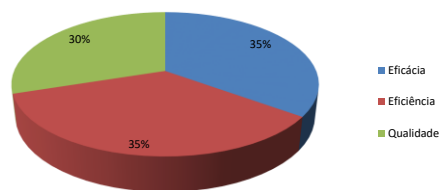
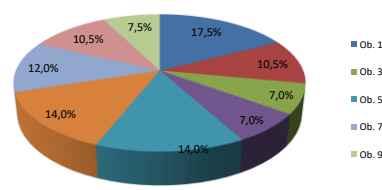


Gráfico 2 - Peso de cada objetivo operacional no resultado final



Listagem das fontes de verificação

Objectivo	Indicador	Fonte de Verificação
Objectivo 1	Indicador 1	Correio eletrónico e/ou Aplicação SGC
Objectivo 2	Indicador 2	Correio eletrónico e/ou Aplicação SGC
Objectivo 3	Indicador 3	Correio eletrónico e/ou Aplicação SGC
Objectivo 4	Indicador 4	Correio eletrónico e/ou Aplicação SGC
Objectivo 5	Indicador 5	Correio eletrónico e/ou Aplicação SGC
Objectivo 6	Indicador 6	Correio eletrónico e/ou Aplicação SGC
Objectivo 7	Indicador 7	Correio eletrónico e/ou Aplicação SGC
Objectivo 8	Indicador 8	Correio eletrónico e/ou Aplicação SGC
Objectivo 9	Indicador 9	Correio eletrónico e/ou Aplicação SGC

n.a. - não aplicável