



**Missão:** Estudar, propor, executar, coordenar, acompanhar, avaliar e fiscalizar as políticas do Governo Regional em matéria de solidariedade, voluntariado e igualdade de oportunidades

**Visão:** Garantir e promover o desenvolvimento social dos Açores

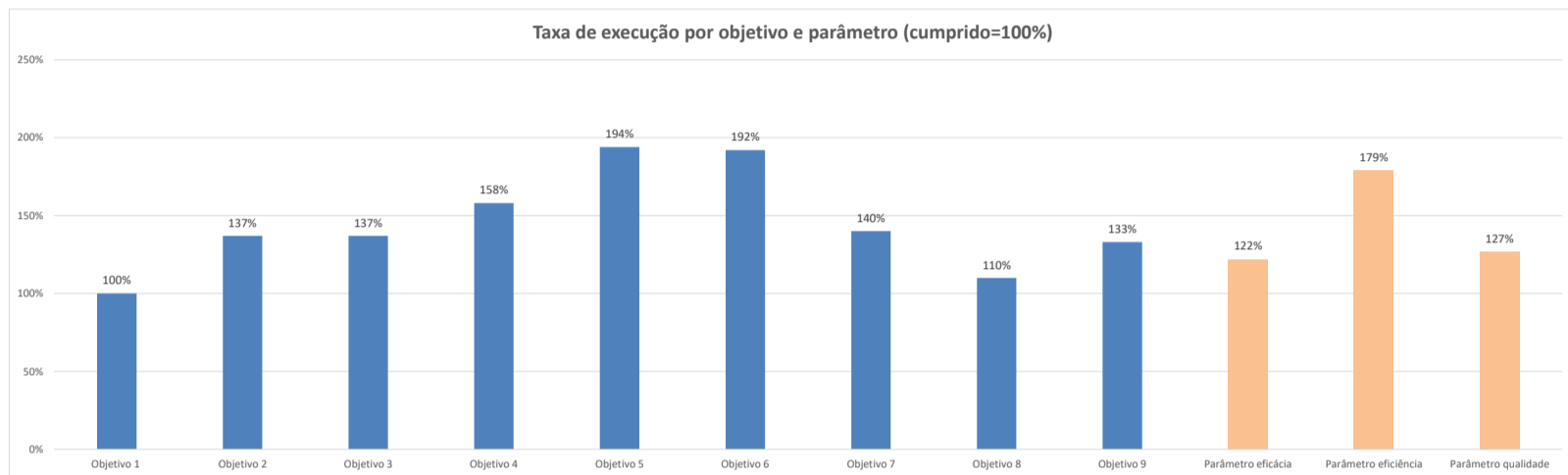
**Objetivos Estratégicos**

OE 1: Garantir o desenvolvimento da Rede de Serviços e Equipamentos Sociais dos Açores

OE 2: Promover a melhoria da qualidade dos serviços e das respostas sociais

OE 3: Promover a integração transversal do princípio da igualdade de oportunidades e da não discriminação

OE 4: Reduzir a pobreza e promover a inclusão social



Cumprimento dos objetivos operacionais									
Objetivos Estratégicos Operacionais									
<b>Objetivos Operacionais de Eficácia</b>		<b>Ponderação</b>	<b>35%</b>					<b>5</b>	
<b>Ob. 1 - Implementar Planos de Ação no âmbito da Estratégia Regional de Combate à Pobreza e Exclusão Social</b>		<b>Ponderação</b>	<b>40%</b>	<b>40%</b>				<b>5</b>	
<b>Indicadores</b>	<b>Fórmula</b>	<b>2017</b>	<b>2018</b>						
			<b>Meta</b>	<b>Superação</b>	<b>Peso</b>	<b>Observações</b>	<b>Realizado</b>	<b>Classificação</b>	<b>Desvio</b>
Ind. 1 - Percentagem de Planos de Ação iniciados em 2018, no âmbito da Estratégia Regional de Combate à Pobreza e Exclusão Social	(Nº planos de ação iniciados em 2018/nº de planos de ação previstos para 2018)*100	n.a.	40% a 50%	>50%	100,0%	Previstas: 3 Realizadas: 3	100%	Superado	50 p.p.
<b>Ob. 2 - Aumentar a capacidade instalada (número de lugares) em creches.</b>		<b>Ponderação</b>	<b>40%</b>	<b>55%</b>				<b>5</b>	
<b>Indicadores</b>	<b>Fórmula</b>	<b>2017</b>	<b>2018</b>						
			<b>Meta</b>	<b>Superação</b>	<b>Peso</b>	<b>Observações</b>	<b>Realizado</b>	<b>Classificação</b>	<b>Desvio</b>
Ind. 2 - Taxa de crescimento da capacidade instalada em creches entre 2017 e 2018	(Capacidade instalada a 31/12/2018/ Capacidade instalada a 31/12/2017)*100	n.a.	2% a 3%	>3,0%	100,0%	capacidade instalada 2017:2787 capacidade instalada 2018: 2900	4,10%	Superado	1,1 p.p.
<b>Ob. 3 - Efetuar a auscultação para preparação do III Plano Regional de Prevenção e Combate à Violência Doméstica e de Género 2019-2022</b>		<b>Ponderação</b>	<b>20%</b>	<b>27%</b>				<b>5</b>	
<b>Indicadores</b>	<b>Fórmula</b>	<b>2017</b>	<b>2018</b>						
			<b>Meta</b>	<b>Superação</b>	<b>Peso</b>	<b>Observações</b>	<b>Realizado</b>	<b>Classificação</b>	<b>Desvio</b>
Ind. 3 - Prazo de execução da auscultação das entidades com atuação na área da violência doméstica para preparação do III Plano Regional de Prevenção e Combate à Violência Doméstica e de Género 2019-2022	N.º de dias de execução, contados de 1 de janeiro até à data de apresentação do relatório de auscultação das entidades com atuação na área da violência doméstica	n.a.	290 a 304 dias	<290 dias	100,0%	Dias de calendário A: De 15 a 30 de outubro NA: depois de 30 de outubro S: antes de 15 de outubro	212 dias	Superado	78
<b>Objetivos Operacionais de Eficiência</b>		<b>Ponderação</b>	<b>35%</b>					<b>5</b>	
<b>Ob. 4 - Assegurar o acompanhamento da execução dos procedimentos da contratação pública referentes aos investimentos em equipamentos sociais inseridos na Carta Regional de Obras Públicas (CROP)</b>		<b>Ponderação</b>	<b>40%</b>	<b>63%</b>				<b>5</b>	
<b>Indicadores</b>	<b>Fórmula</b>	<b>2017</b>	<b>2018</b>						
			<b>Meta</b>	<b>Superação</b>	<b>Peso</b>	<b>Observações</b>	<b>Realizado</b>	<b>Classificação</b>	<b>Desvio</b>
Ind. 4 - Percentagem de execução dos procedimentos da contratação pública referentes aos investimentos em equipamentos sociais inseridos na Carta Regional de Obras Públicas (CROP)	(N.º de procedimentos de contratação pública elaborados/N.º de procedimentos de contratação pública previstos na CROP)*100	80%	50% a 60%	>60%	100,0%		95%	Superado	35 p.p.
<b>Ob. 5 - Assegurar a boa execução dos fundos comunitários</b>		<b>Ponderação</b>	<b>40%</b>	<b>78%</b>				<b>5</b>	
<b>Indicadores</b>	<b>Fórmula</b>	<b>2017</b>	<b>2018</b>						
			<b>Meta</b>	<b>Superação</b>	<b>Peso</b>	<b>Observações</b>	<b>Realizado</b>	<b>Classificação</b>	<b>Desvio</b>
Ind. 5 - Garantir a boa execução dos fundos comunitários - Programa Operacional 2014/2020, não sujeito a fatores externos	(Valor executado/Valor previsto)*100		30% a 50%	>50%	100,0%		97%	Superado	47 p.p.
<b>Ob. 6 - Caracterização do parque automóvel ao serviço das IPSS dos Açores</b>		<b>Ponderação</b>	<b>20%</b>	<b>38%</b>				<b>5</b>	
<b>Indicadores</b>	<b>Fórmula</b>	<b>2017</b>	<b>2018</b>						
			<b>Meta</b>	<b>Superação</b>	<b>Peso</b>	<b>Observações</b>	<b>Realizado</b>	<b>Classificação</b>	<b>Desvio</b>
Ind. 6 - Prazo de execução da caracterização do parque automóvel ao serviço das IPSS dos Açores	N.º de dias de execução, contados de 1 de janeiro até à data de entrega do relatório de caracterização do parque automóvel ao serviço das IPSS dos Açores	n.a.	167 a 181 dias	<167 dias	100,0%	Dias de calendário A: De 15 a 30 de junho NA: depois de 30 de junho S: antes de 15 de junho	87 dias	Superado	80
<b>Objetivos Operacionais de Qualidade</b>		<b>Ponderação</b>	<b>30%</b>					<b>5</b>	
<b>Ob. 7 - Realizar ações de formação para cuidadores formais de pessoas dependentes</b>		<b>Ponderação</b>	<b>30%</b>	<b>42%</b>				<b>5</b>	
<b>Indicadores</b>	<b>Fórmula</b>	<b>2017</b>	<b>2018</b>						
			<b>Meta</b>	<b>Superação</b>	<b>Peso</b>	<b>Observações</b>	<b>Realizado</b>	<b>Classificação</b>	<b>Desvio</b>
Ind. 7 - Percentagem de ações formação para cuidadores formais de pessoas dependentes, realizadas	(Nº ações de formação realizadas em 2018/nº de ações de formação previstas para 2018)*100	n.a.	60 a 75%	≥75%	100,0%	Previstas: 3 a 5 Realizadas: 7	7 = 87,5%	Superado	2
<b>Ob. 8 - Realizar um estudo de avaliação das respostas sociais para as Pessoas Adultas com Deficiência (centros de atividade ocupacionais e lares residenciais)</b>		<b>Ponderação</b>	<b>35%</b>	<b>39%</b>				<b>5</b>	
<b>Indicadores</b>	<b>Fórmula</b>	<b>2017</b>	<b>2018</b>						
			<b>Meta</b>	<b>Superação</b>	<b>Peso</b>	<b>Observações</b>	<b>Realizado</b>	<b>Classificação</b>	<b>Desvio</b>
Ind. 8 - Prazo de entrega do Relatório de Avaliação das respostas sociais para Pessoas Adultas com Deficiência (centros de atividades ocupacionais e lares residenciais)	(N.º de dias de execução, contados de 1 de janeiro até à data de entrega do relatório do Estudo de Avaliação das respostas sociais para Pessoas Adultas com Deficiência)	n.a.	319 a 334 dias	<319 dias	100,0%	Dias de calendário A: De 15 a 30 de novembro NA: depois de 30 de novembro S: antes de 15 de novembro	289 dias	Superado	30

Ob. 9 - Requalificar estruturas residenciais para idosos		Ponderação	35%	47%	5				
Indicadores	Fórmula	2017	2018						
			Meta	Superação	Peso	Observações	Realizado	Classificação	Desvio
Ind. 9 - Percentagem de estruturas residenciais para idosos requalificadas	(N.º de ERPI requalificadas em 2018/nº de ERPI a requalificar em 2018)*100	n.a.	60% a 75%	>75%	100,0%		100%	Superado	25 p.p.

Meios disponíveis				
Recursos Humanos	Pontuação	Planeados	Realizado	Desvio
Dirigentes - Direção superior	20x1	20	20	0
Dirigentes - Direção intermédia	16x4	64	64	0
Técnicos Superiores	12x25	300	324	24
Coordenador	9x1	9	9	0
Assistentes Técnicos	8x15	120	128	8
Assistentes Operacionais	5x3	15	10	-5
		528	555	
<b>Orçamento (M€)</b>		<b>Estimado</b>	<b>Realizado</b>	<b>Desvio</b>
Funcionamento		2 510 268,00 €	2 505 515,690	-4 752,31
Plano		34 856 064,00 €	26 251 958,290	-8 604 105,71

Resultados			
PARÂMETROS	Eficácia	Eficiência	Qualidade
Ponderação	35%	35%	30%
Pontuação	5,00	5,00	5,00
<b>Resultado do serviço</b>	<b>5,00</b>		
<b>Proposta de menção de desempenho</b>	<b>Bom</b>		

Gráfico 1 - Peso de cada tipo de objetivo no resultado final

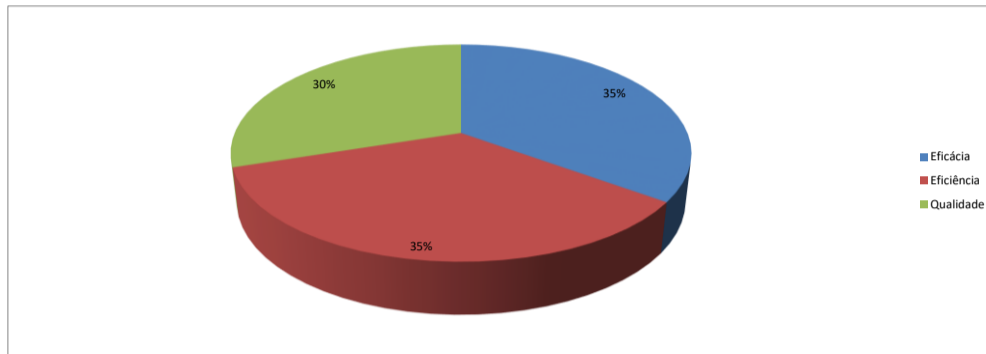
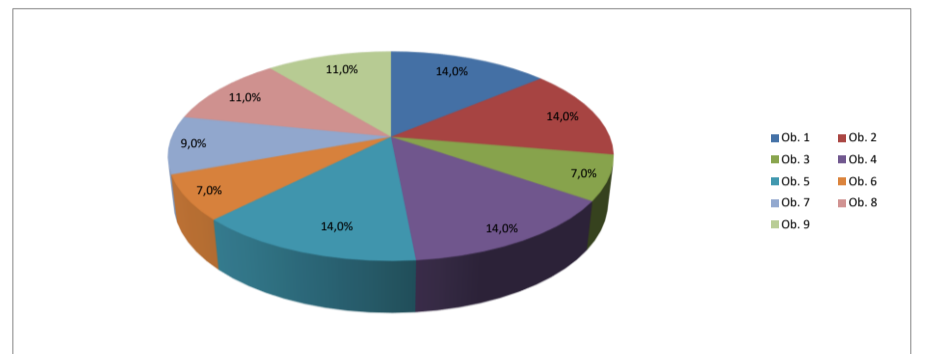


Gráfico 2 - Peso de cada objetivo operacional no resultado final



Listagem das fontes de verificação		
Objectivo 1	Indicador 1	Correio eletrónico e/ou Aplicação SGC
Objectivo 2	Indicador 2	Correio eletrónico e/ou Aplicação SGC
Objectivo 3	Indicador 3	Correio eletrónico e/ou Aplicação SGC
Objectivo 4	Indicador 4	Correio eletrónico e/ou Aplicação SGC
Objectivo 5	Indicador 5	Correio eletrónico e/ou Aplicação SGC
Objectivo 6	Indicador 6	Correio eletrónico e/ou Aplicação SGC
Objectivo 7	Indicador 7	Correio eletrónico e/ou Aplicação SGC
Objectivo 8	Indicador 8	Correio eletrónico e/ou Aplicação SGC
Objectivo 9	Indicador 9	Correio eletrónico e/ou Aplicação SGC

n.a. - não aplicável  
a - atinge  
na - não atinge  
s - supera