

QUADRO DE AVALIAÇÃO E RESPONSABILIZAÇÃO 2020



Departamento: Secretaria Regional da Solidariedade Social  
Organismo: Direção Regional da Solidariedade Social

Homologo  
16/09/2020

Andreia Martins Cardoso da Costa  
Secretária Regional da Solidariedade Social

**Missão:** Estudar, propor, executar, coordenar, acompanhar, avaliar e fiscalizar as políticas do Governo Regional em matéria de solidariedade, voluntariado e igualdade de oportunidades

**Visão:** Garantir e promover o desenvolvimento social dos Açores

Objetivos Estratégicos

OE 1: Reduzir a pobreza e promover a inclusão social

OE 2: Promover a integração transversal do princípio da igualdade de oportunidades e da não discriminação

OE 3: Melhorar o planeamento e a gestão de recursos

OE 4: Promover a melhoria da qualidade dos serviços e das respostas sociais

Cumprimento dos objetivos operacionais									
Objetivos Estratégicos Operacionais									
<b>Objetivos Operacionais de Eficácia</b>			<b>Ponderação</b>		<b>40%</b>				
<b>Ob. 1 - Implementar o Plano de Ação 2020 - 2021 no âmbito da Estratégia Regional de Combate à Pobreza e Exclusão Social (ações da responsabilidade da Direção Regional da Solidariedade Social)</b>									
			<b>Ponderação</b>		<b>40%</b>				
Indicadores	Fórmula	2019	2019						
			Meta	Superação	Peso	Observações	Realizado	Classificação	Desvio
Ind. 1 - Taxa de execução do Plano de Ação 2020/2021 no âmbito da Estratégia Regional de Combate à Pobreza e Exclusão Social, não sujeito a fatores externos.	(Nº ações executadas/nº de ações previstas)*100	75%	≥65%; ≤75%	>75%	100,0%				
<b>Ob. 2 - Implementar o III Plano Regional de Prevenção e Combate à Violência Doméstica e de Género 2019-2022</b>									
			<b>Ponderação</b>		<b>40%</b>				
Indicadores	Fórmula	2019	2019						
			Meta	Superação	Peso	Observações	Realizado	Classificação	Desvio
Ind. 2 - Taxa de execução do III Plano Regional de Prevenção e Combate à Violência Doméstica e de Género 2019-2022, não sujeito a fatores externos.	(Nº ações executadas/nº de ações previstas)*100	n.a.	≥65%; ≤75%	>75%	100,0%				
<b>Ob. 3 - Melhorar o planeamento e o controlo interno</b>									
			<b>Ponderação</b>		<b>20%</b>				
Indicadores	Fórmula	2019	2019						
			Meta	Superação	Peso	Observações	Realizado	Classificação	Desvio
Ind. 3 - Taxa de execução do Plano de Atividades	-(nº de ações concluídas/nº total de ações previstas no plano de atividades)*100	97,30%	≥65%; ≤75%	>75%	100,0%				
<b>Objetivos Operacionais de Eficiência</b>			<b>Ponderação</b>		<b>40%</b>				
<b>Ob. 4 - Assegurar o acompanhamento da execução dos procedimentos da contratação pública referentes aos investimentos em equipamentos sociais inseridos na Carta Regional de Obras Públicas (CROP) e no Plano de Investimentos para 2020</b>									
			<b>Ponderação</b>		<b>20%</b>				
Indicadores	Fórmula	2019	2020						
			Meta	Superação	Peso	Observações	Realizado	Classificação	Desvio
Ind. 4 - Taxa de execução dos procedimentos da contratação pública referentes aos investimentos em equipamentos sociais inseridos na Carta Regional de Obras Públicas (CROP) e no Plano de Investimentos para 2020, não sujeito a fatores externos.	(n.º de procedimentos de contratação pública elaborados/n.º de procedimentos de contratação pública previstos na CROP e no Plano de Investimentos)*100	70%	≥65%; ≤75%	>75%	100,0%				
<b>Ob. 5 - Assegurar a boa execução dos fundos comunitários</b>									
			<b>Ponderação</b>		<b>40%</b>				
Indicadores	Fórmula	2019	2020						
			Meta	Superação	Peso	Observações	Realizado	Classificação	Desvio
Ind. 5 - Taxa de execução dos fundos comunitários - Programa Operacional 2014/2020, não sujeito a fatores externos	(Valor executado/Valor previsto)*100	98,6%	≥75%; ≤85%	>85%	100,0%				
<b>Ob. 6 - Assegurar a boa execução do Plano de Investimentos da Direção Regional da Solidariedade Social</b>									
			<b>Ponderação</b>		<b>40%</b>				
Indicadores	Fórmula	2019	2019						
			Meta	Superação	Peso	Observações	Realizado	Classificação	Desvio
Ind. 6 - Taxa de execução do Plano de Investimentos, não sujeito a fatores externos	(Valor executado/Valor previsto)*100	68,3%	≥65%; ≤75%	>75%	100,0%				
<b>Objetivos Operacionais de Qualidade</b>			<b>Ponderação</b>		<b>20%</b>				
<b>Ob. 7 - Assegurar níveis positivos de satisfação dos colaboradores</b>									
			<b>Ponderação</b>		<b>40%</b>				
Indicadores	Fórmula	2019	2020						
			Meta	Superação	Peso	Observações	Realizado	Classificação	Desvio
Ind. 7 - Nível de satisfação numa escala de 1 a 5	n.a.	3,25	≥3,25; ≤3,50	>3,50	100,0%				
<b>Ob. 8 - Reduzir a produção de resíduos plásticos</b>									
			<b>Ponderação</b>		<b>20%</b>				
Indicadores	Fórmula	2019	2020						
			Meta	Superação	Peso	Observações	Realizado	Classificação	Desvio
Ind. 8 - Taxa de redução da produção de resíduos plásticos	(Valor 2020/Valor 2019)*100	n.a.	≥5,0%; ≤7,5%	>7,5%	100,0%				
<b>Ob. 9 - Assegurar, dentro do prazo de 20 dias úteis, a resposta aos pedidos de parecer solicitados pelas diversas entidades externas (Câmaras Municipais e outros), não sujeito a fatores externos</b>									
			<b>Ponderação</b>		<b>40%</b>				
2020									

Indicadores	Fórmula	2019	Meta	Superação	Peso	Observações	Realizado	Classificação	Desvio
<b>Ind. 9 - Taxa de resposta dentro do prazo</b>	(Nºde pedidos de parecer/nº de pareceres emitidos dentro do prazo)*100	n.a.	≥65% a ≤75%	>75%	100,0%				
<b>Recursos Humanos</b>	<b>Pontuação</b>		<b>Planeados</b>			<b>Realizado</b>			<b>Desvio</b>
Dirigentes - Direção superior	20x1		20						
Dirigentes - Direção intermédia	16x3		48						
Técnicos Superiores	12x33		396						
Coordenador	9x0		0						
Assistentes Técnicos	8x14		112						
Assistentes Operacionais	5x1		5						
			581						
<b>Orçamento (M€)</b>			<b>Estimado</b>			<b>Realizado</b>			<b>Desvio</b>
Funcionamento			2 295 538,00 €						
Plano			24 562 349,00 €						

Gráfico 1 - Peso de cada tipo de objetivo no resultado final

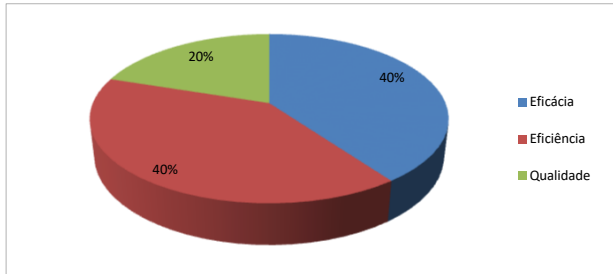
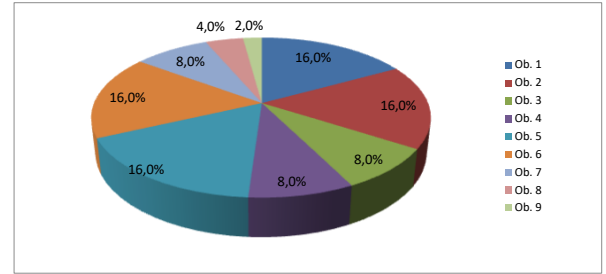


Gráfico 2 - Peso de cada objetivo operacional no resultado final



**Listagem das fontes de verificação**

Objetivo 1	Indicador 1	Correio eletrónico e/ou Aplicação SGC
Objetivo 2	Indicador 2	Correio eletrónico e/ou Aplicação SGC
Objetivo 3	Indicador 3	Correio eletrónico e/ou Aplicação SGC
Objetivo 4	Indicador 4	Correio eletrónico e/ou Aplicação SGC
Objetivo 5	Indicador 5	Correio eletrónico e/ou Aplicação SGC
Objetivo 6	Indicador 6	Correio eletrónico e/ou Aplicação SGC
Objetivo 7	Indicador 7	Correio eletrónico e/ou Aplicação SGC
Objetivo 8	Indicador 8	Correio eletrónico e/ou Aplicação SGC
Objetivo 9	Indicador 9	Correio eletrónico e/ou Aplicação SGC