

# QUADRO DE AVALIAÇÃO E RESPONSABILIZAÇÃO 2018



Departamento: Secretaria Regional da Solidariedade Social

Organismo: Direção Regional da Solidariedade Social

Homologo, \_04/\_01/\_2018\_

Andreia Martins Cardosos da Costa  
Secretária Regional da Solidariedade Social

**Missão:** Estudar, propor, executar, coordenar, acompanhar, avaliar e fiscalizar as políticas do Governo Regional em matéria de solidariedade, voluntariado e igualdade de oportunidades

**Visão:** Garantir e promover o desenvolvimento social dos Açores

## Objetivos Estratégicos

OE 1: Garantir o desenvolvimento da Rede de Serviços e Equipamentos Sociais dos Açores

OE 2: Promover a melhoria da qualidade dos serviços e das respostas sociais

OE 3: Promover a integração transversal do princípio da igualdade de oportunidades e da não discriminação

OE 4: Reduzir a pobreza e promover a inclusão social

Cumprimento dos objetivos operacionais									
Objetivos Estratégicos Operacionais									
<b>Objetivos Operacionais de Eficácia</b>			<b>Ponderação</b>	35%					
<b>Ob. 1 - Implementar Planos de Ação no âmbito da Estratégia Regional de Combate à Pobreza e Exclusão Social</b>			<b>Ponderação</b>	40%					
Indicadores	Fórmula	2017	2018						
			Meta	Superação	Peso	Observações	Realizado	Classificação	Desvio
Ind. 1 - Percentagem de Planos de Ação iniciados em 2018, no âmbito da Estratégia Regional de Combate à Pobreza e Exclusão Social	$(N.º \text{ planos de ação iniciados em 2018} / N.º \text{ de planos de ação previstos para 2018}) * 100$	n.a.	40% a 50%	>50%	100%				
<b>Ob. 2 - Aumentar a capacidade instalada (número de lugares) em creches.</b>			<b>Ponderação</b>	40%					
Indicadores	Fórmula	2017	2018						
			Meta	Superação	Peso	Observações	Realizado	Classificação	Desvio
Ind. 2 - Taxa de crescimento da capacidade instalada em creches entre 2017 e 2018	$((\text{Capacidade instalada a 31/12/2018} / \text{Capacidade instalada a 31/12/2017}) - 1) * 100$	n.a.	2% a 3%	>3,0%	100%				

Indicadores		Fórmula	2017	2018						
				Meta	Superação	Peso	Observações	Realizado	Classificação	Desvio
<b>Ob. 3 - Efetuar a auscultação para preparação do III Plano Regional de Prevenção e Combate à Violência Doméstica e de Género 2019-2022</b>			<b>Ponderação</b>		<b>20%</b>					
Ind. 3 - Prazo de execução da auscultação das entidades com atuação na área da violência doméstica para preparação do III Plano Regional de Prevenção e Combate à Violência Doméstica e de Género 2019-2022		N.º de dias de execução, contados de 1 de janeiro até à data de apresentação do relatório de auscultação das entidades com atuação na área da violência doméstica	n.a.	290 a 304 dias	<290 dias	100%	Dias de calendário A: De 15 a 30 de outubro NA: depois de 30 de outubro S: antes de 15 de outubro			
<b>Objectivos Operacionais de Eficiência</b>			<b>Ponderação</b>		<b>35%</b>					
<b>Ob. 4 - Assegurar o acompanhamento da execução dos procedimentos da contratação pública referentes aos investimentos em equipamentos sociais inseridos na Carta Regional de Obras Públicas (CROP)</b>			<b>Ponderação</b>		<b>40%</b>					
Indicadores		Fórmula	2017	2018						
				Meta	Superação	Peso	Observações	Realizado	Classificação	Desvio
Ind. 4 - Percentagem de execução dos procedimentos da contratação pública referentes aos investimentos em equipamentos sociais inseridos na Carta Regional de Obras Públicas (CROP)		(N.º de procedimentos de contratação pública elaborados/N.º de procedimentos de contratação pública previstos na CROP)*100	80%	50% a 60%	>60%	100%				
<b>Ob. 5 - Assegurar a boa execução dos fundos comunitários</b>			<b>Ponderação</b>		<b>40%</b>					
Indicadores		Fórmula	2017	2018						
				Meta	Superação	Peso	Observações	Realizado	Classificação	Desvio
Ind. 5 - Garantir a boa execução dos fundos comunitários - Programa Operacional 2014/2020, não sujeito a fatores externos		(Valor executado/Valor previsto)*100	aguarda informação	30% a 50%	>50%	100%				
<b>Ob. 6 - Caracterização do parque automóvel ao serviço das IPSS dos Açores</b>			<b>Ponderação</b>		<b>20%</b>					
Indicadores		Fórmula	2017	2018						
				Meta	Superação	Peso	Observações	Realizado	Classificação	Desvio
Ind. 6 - Prazo de execução da caracterização do parque automóvel ao serviço das IPSS dos Açores		N.º de dias de execução, contados de 1 de janeiro até à data de entrega do relatório de caracterização do parque automóvel ao serviço das IPSS dos Açores	n.a.	167 a 181 dias	<167 dias	100%	Dias de calendário A: De 15 a 30 de junho NA: depois de 30 de junho S: antes de 15 de junho			
<b>Objetivos Operacionais de Qualidade</b>			<b>Ponderação</b>		<b>30%</b>					
<b>Ob. 7 - Realizar ações de formação para cuidadores formais de pessoas dependentes</b>			<b>Ponderação</b>		<b>30%</b>					
Indicadores		Fórmula	2017	2018						
				Meta	Superação	Peso	Observações	Realizado	Classificação	Desvio
Ind. 7 - Percentagem de ações formação para cuidadores formais de pessoas dependentes, realizadas		(N.º ações de formação realizadas em 2018/N.º de ações de formação previstas para 2018)*100	n.a.	60 a 75%	>75%	100%				
<b>Ob. 8 - Realizar um estudo de avaliação das respostas sociais para as Pessoas Adultas com Deficiência (centros de atividade ocupacionais e lares residenciais)</b>			<b>Ponderação</b>		<b>35%</b>					
Indicadores		Fórmula	2017	2018						
				Meta	Superação	Peso	Observações	Realizado	Classificação	Desvio
Ind. 8 - Prazo de entrega do Relatório de Avaliação das respostas sociais para Pessoas Adultas com Deficiência (centros de atividades ocupacionais e lares residenciais)		N.º de dias de execução, contados de 1 de janeiro até à data de entrega do relatório do Estudo de Avaliação das respostas sociais para Pessoas Adultas com Deficiência	n.a.	319 a 334 dias	<319 dias	100%	Dias de calendário A: De 15 a 30 de novembro NA: depois de 30 de novembro S: antes de 15 de novembro			

Ob. 9 - Requalificar estruturas residenciais para idosos		Ponderação		35%					
Indicadores	Fórmula	2017	2018						
			Meta	Superação	Peso	Observações	Realizado	Classificação	Desvio
Ind. 9 - Percentagem de estruturas residenciais para idosos requalificadas	(N.º de ERPI requalificadas em 2018/N.º de ERPI a requalificar em 2018)*100	n.a.	60% a 75%	>75%	100,0%				
<b>Meios disponíveis</b>									
<b>Recursos Humanos</b>		<b>Pontuação</b>		<b>Planeados</b>		<b>Realizado</b>		<b>Desvio</b>	
Dirigentes - Direção superior		20x1		20					
Dirigentes - Direção intermédia		16x3		48					
Técnicos Superiores		12x37		444					
Coordenador		9x1		9					
Assistentes Técnicos		8x22		176					
Assistentes Operacionais		5x3		15					
<b>Orçamento (M€)</b>				<b>Estimado</b>		<b>Realizado</b>		<b>Desvio</b>	
<b>Funcionamento</b>									
<b>Plano</b>									

Gráfico 1 - Peso de cada tipo de objetivo no resultado final

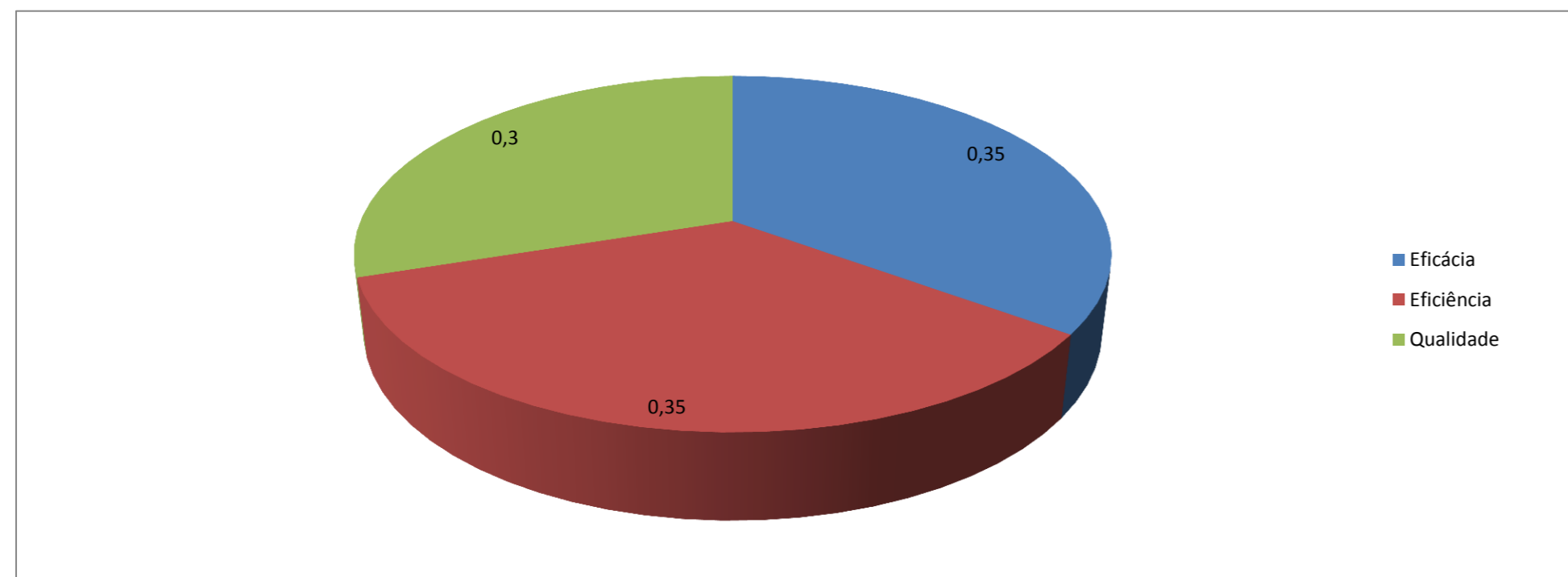
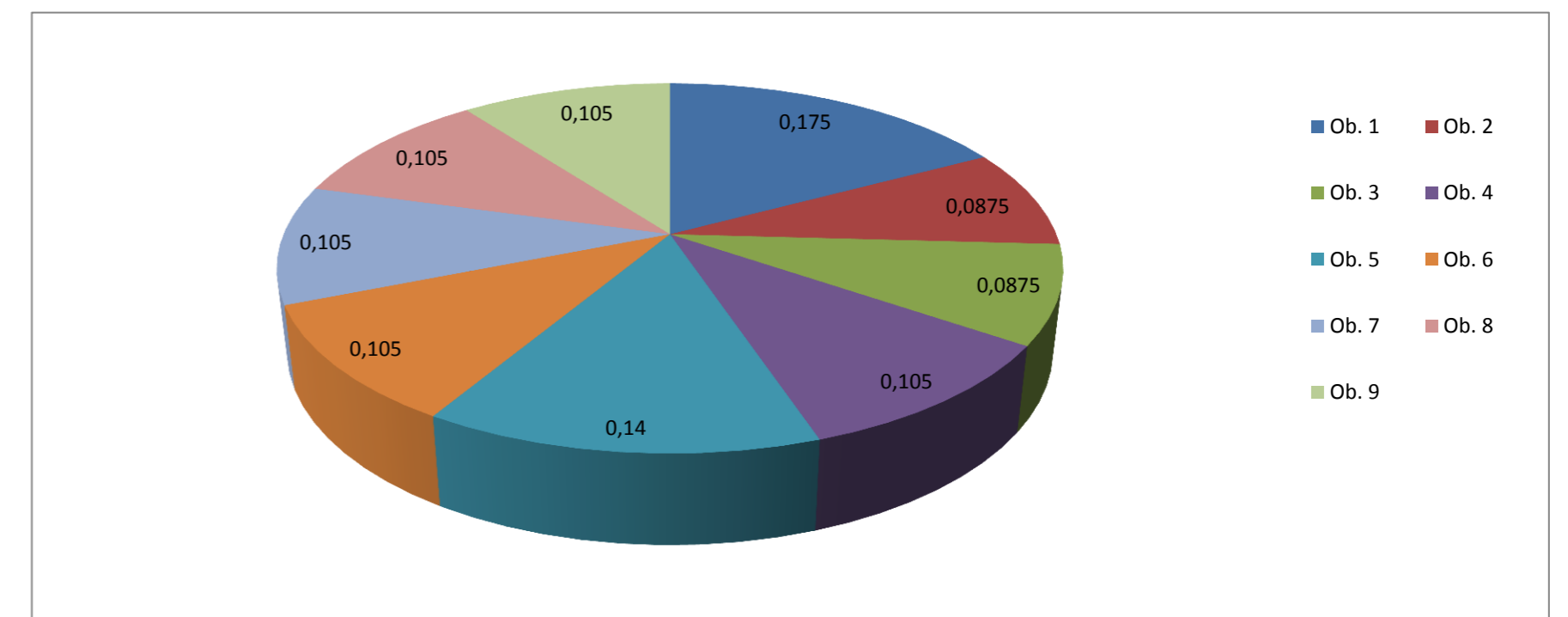


Gráfico 2 - Peso de cada objetivo operacional no resultado final



Listagem das fontes de verificação		
Objectivo 1	Indicador 1	Correio eletrónico e/ou Aplicação SGC
Objectivo 2	Indicador 2	Correio eletrónico e/ou Aplicação SGC
Objectivo 3	Indicador 3	Correio eletrónico e/ou Aplicação SGC
Objectivo 4	Indicador 4	Correio eletrónico e/ou Aplicação SGC
Objectivo 5	Indicador 5	Correio eletrónico e/ou Aplicação SGC
Objectivo 6	Indicador 6	Correio eletrónico e/ou Aplicação SGC
Objectivo 7	Indicador 7	Correio eletrónico e/ou Aplicação SGC
Objectivo 8	Indicador 8	Correio eletrónico e/ou Aplicação SGC
Objectivo 9	Indicador 9	Correio eletrónico e/ou Aplicação SGC

n.a. - não aplicável  
a - atinge  
na - não atinge  
s - supera