

QUADRO DE AVALIAÇÃO E RESPONSABILIZAÇÃO 2012 - Execução



Departamento: Secretaria Regional da Solidariedade Social

Organismo: Direção Regional da Solidariedade Social

Missão: Propor, executar e avaliar as políticas em matéria de solidariedade e segurança social

Visão: Garantir e promover o desenvolvimento social dos Açores

Objetivos Estratégicos

OE 1: Promover a qualificação da intervenção social

OE 2: Garantir o desenvolvimento da Rede de Serviços e Equipamentos Sociais dos Açores

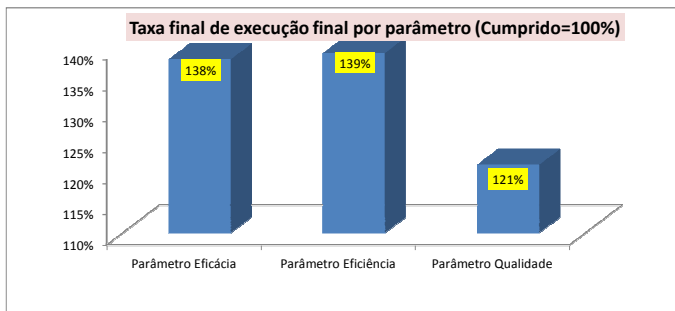
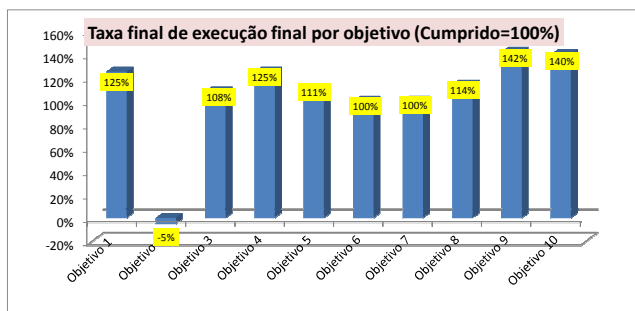
OE 3: Promover a melhoria da qualidade dos serviços e das respostas sociais

OE 4: Melhorar a cooperação com entidades externas à Segurança Social

OE5: Melhorar o sistema de informação da Segurança Social

OE 6: Promover a integração transversal do princípio da igualdade de oportunidades e da não discriminação

Cumprimento dos objetivos operacionais



Objetivos Operacionais

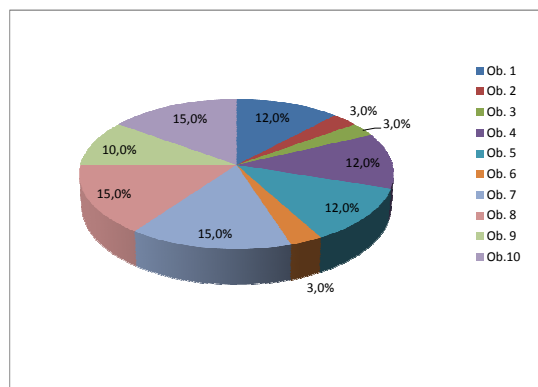
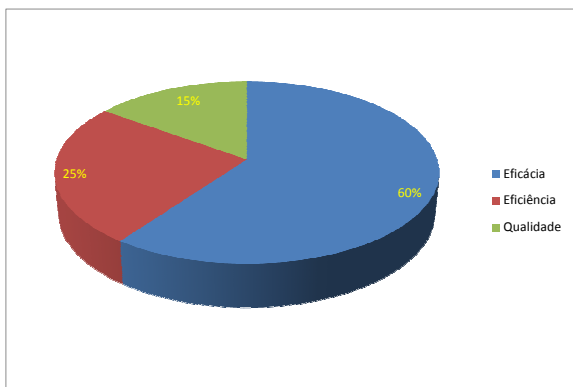
Objetivos Operacionais de Eficácia		Ponderação	60%					3,88
Ob. 1 - Elaborar normativos técnicos		Ponderação	20%					5
Indicadores	2011	Meta	Superação	Peso	Realizado	Classificação	Desvio	
Ind. 1- Data de entrega da proposta final de classificação de todas as respostas sociais da RAA enquadradas no âmbito do sistema de ação social regional	n.a.	30 de julho	Atinge: De 15 a 30 de julho Não atinge: depois de 30 de julho Supera: antes de 15 de julho	50%	2012-06-27	5	↑ 18%	
Ind. 2- Data de conclusão da proposta de modelo de atuação do Serviço de Acolhimento ao Doente Deslocado	n.a.	30 de setembro	Atinge: De 15 a 30 de setembro Não atinge: depois de 30 de setembro Supera: antes de 15 de setembro	50%	2012-07-30	5	↑ 29%	
Ob. 2 - Promover e qualificar o voluntariado		Ponderação	5%					1
Indicadores	2011	Meta	Superação	Peso	Realizado	Classificação	Desvio	
Ind. 3- Data de início da atividade da estrutura de apoio ao voluntariado	n.a.	30 de setembro	Atinge: De 15 a 30 de setembro Não atinge: depois de 30 de setembro Supera: antes de 15 de setembro	100%		1	↓ -100%	

Indicadores		2011	Meta	Superação	Peso	Realizado	Classificação	Desvio
Ob. 3 - Colaborar com outras entidades na celebração de protocolos de cooperação		Ponderação		5%	5			
Ind. 4 - Número de protocolos celebrados com entidades externas à DRSSS	1	2	Atinge: De 1 a 2 protocolos Não atinge: nenhum protocolo Supera: mais de 2 protocolos	100%	3	5	↑	50%
Ob. 4 - Coordenar e difundir a documentação, informação estatística e informação científica e técnica na área da segurança social e igualdade de oportunidades		Ponderação		20%	5			
Ind. 5 - Data de publicação do Boletim Estatístico com toda a informação relevante do sistema de segurança social da RAA.	0	30 de setembro	Atinge: De 15 a 30 de setembro Não atinge: depois de 30 de setembro Supera: antes de 15 de setembro	30%	2012-07-31	5	↑	28%
Ind. 6 - Data de conclusão da Carta Social 1996-2011	n.a.	30 de junho	Atinge: De 15 a 30 de junho Não atinge: depois de 30 de junho Supera: antes de 15 de junho	70%	2012-05-25	5	↑	24%
Ob. 5 - Desenvolver mecanismos de prevenção e sensibilização das discriminações múltiplas e combate a todas formas de violência		Ponderação		20%	3,4			
Ind. 7 - Data de entrega do relatório de avaliação do plano regional de prevenção e combate à violência doméstica	n.a.	30 de dezembro	Atinge: De 15 a 30 de dezembro Não atinge: depois de 30 de dezembro Supera: antes de 15 de dezembro	20%		1	↓	-100%
Ind. 8 - Data de entrega do relatório de avaliação relativo à implementação da 1ª "Escola de pais. NEE - Açores"	n.a.	30 de dezembro	Atinge: De 15 a 30 de dezembro Não atinge: depois de 30 de dezembro Supera: antes de 15 de dezembro	40%	30 de dezembro	3	→	0%
Ind. 9 - Número de ações de sensibilização no âmbito da prevenção e sensibilização das discriminações múltiplas e combate a todas formas de violência	n.a.	30 a 40	Atinge: [30 a 40] Não atinge: <30 Supera: >40	40%	57	5	↑	90%
Ob. 6 - Promover a aplicação do plano de acessibilidades ao meio edificado da administração pública regional		Ponderação		5%	3			
Ind. 10 - Data de entrega do levantamento do diagnóstico das condições de acessibilidade, nos termos da Resolução do Conselho de Governo nº 142/2011, não sujeito a factores externos comprovados	n.a.	30 de junho	Atinge: De 15 a 30 de junho Não atinge: depois de 30 de junho Supera: antes de 15 de junho	100%	30 de junho	3	→	0%
Ob. 7 - Efectuar um levantamento das necessidades de reabilitação e requalificação dos equipamentos sociais em toda a RAA		Ponderação		25%	3			
Ind. 11 - Data de entrega do levantamento das necessidades de reabilitação e requalificação	n.a.	30 de dezembro	Atinge: De 15 a 30 de dezembro Não atinge: depois de 30 de dezembro Supera: até 15 de dezembro	100%	30 de dezembro	3	→	0%
Objectivos Operacionais de Eficiência		Ponderação		25%	4,2			
Ob. 8 - Assegurar a boa execução dos Protocolos e Acordos de Cooperação		Ponderação		60%	5			
Ind. 12 - Taxa de execução dos fundos comunitários	n.d.	[50% a 75%]	Atinge: [50% a 75%] Não atinge: <50% Supera: >75%	100%	95%	5	↑	90%
Ob. 9 - Criar e formar uma equipa multidisciplinar e dotá-la de competência técnica para a realização de auditorias às respostas sociais		Ponderação		40%	3			
Ind. 13 - Data de conclusão da formação técnica da equipa multidisciplinar criada para a realização de auditorias às respostas sociais	n.a.	30 de outubro	Atinge: De 15 a 30 de outubro Não atinge: depois de 30 de outubro Supera: Antes 15 de outubro	100%	2012-10-17	3	↑	4%
Objectivos Operacionais de Qualidade		Ponderação		15%	4			
Ob. 10 - Avaliar o grau de satisfação dos clientes externos da DRSSS		Ponderação		100%	4			
Ind. 14 - Índice de satisfação dos clientes externos da DRSSS (Inquérito de avaliação com escala de 1 a 5)	n.a.	[3 a 4]	Atinge: avaliação [3 a 4] Não atinge: avaliação < 3,0 Supera: avaliação > 4,0	50%	4,00	3	↑	33%
Ind. 15 - Índice de satisfação dos clientes externos do SADD (hospitais de origem, hospitais de destino e residência Açores) (Inquérito de avaliação com escala de 1 a 5)	n.a.	[3 a 4]	Atinge: avaliação = [3 a 4] Não atinge: avaliação < 4,0 Supera: avaliação > 4,0	50%	4,39	5	↑	46%

Meios disponíveis							
Meios disponíveis							
RECURSOS HUMANOS		Pontuação	Estimado	Realizado	Desvio		
Dirigentes - Direcção superior	1	20	20	1	20	0	
Dirigentes - Direcção intermédia	3	16	48	3	48	0	
Técnicos Superiores	24	12	288	24	288	0	
Coordenador	1	9	9	1	9	0	
Assistentes Técnicos	15	8	120	15	120	0	
Assistentes Operacionais	3	5	15	3	15	0	
TOTAL	47		500	47	500	0	
RECURSOS FINANCEIROS - Orçamento			Estimado (€)	Realizado	Desvio		
Funcionamento			3.644.828,00	3.406.603,20	-238.224,80		
Plano			28.202.499,00	20.523.512,26	-7.678.986,74		
Pontuação geral e classificação		Parâmetro	Eficácia	Eficiência	Qualidade		
		Ponderação	60%	25%	15%		
		Pontuação	3,88	4,20	4,00		
		Geral	3,98				
		Classificação	Bom				
Eficácia	Eficiência	Qualidade	Total	Avaliação final do serviço proposta			
Pond: 0,6	Pond: 0,25	Pond: 0,15	1	Bom	Satisfatório	Insuficiente	
138%	139%	121%	136%	X			
83%	35%	18%					

Gráfico 1 - Peso de cada tipo de objectivo no resultado final

Gráfico 2 - Peso de cada objectivo operacional no resultado final



Listagem das fontes de verificação

Objectivo 1	Indicador 1	Relatório trimestral de execução do plano de actividades; Correio eletrónico; Aplicação SGC
Objectivo 1	Indicador 2	Correio eletrónico; Aplicação SGC
Objectivo 2	Indicador 3	Relatório trimestral de execução do Plano de Actividades
Objectivo 3	Indicador 4	Correio eletrónico; Aplicação SGC
Objectivo 4	Indicador 5	Boletim estatístico
Objectivo 4	Indicador 6	Carta Social
Objectivo 5	Indicador 7	Relatório
Objectivo 5	Indicador 8	Relatório
Objectivo 5	Indicador 9	Relatório da formação
Objectivo 6	Indicador 10	Relatório
Objectivo 7	Indicador 11	Relatório; Aplicação SGC
Objectivo 8	Indicador 12	Relatório de execução dos fundos comunitários; Aplicação SGC
Objectivo 9	Indicador 13	Relatório
Objectivo 10	Indicador 14	Relatório da aplicação dos inquéritos
Objectivo 10	Indicador 15	Relatório da aplicação dos inquéritos