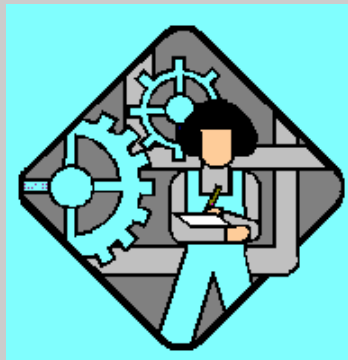




REGIÃO AUTÓNOMA DOS AÇORES
SECRETARIA REGIONAL DA EDUCAÇÃO E CIÊNCIA
DIRECÇÃO REGIONAL DO TRABALHO E QUALIFICAÇÃO PROFISSIONAL
OBSERVATÓRIO DO EMPREGO E FORMAÇÃO PROFISSIONAL

ESTATÍSTICA DE GREVES



2007

Ponta Delgada, Janeiro de 2008

NOTA INTRODUTÓRIA

Pelo décimo primeiro ano consecutivo a Secretaria Regional da Educação e Ciência, através do Observatório do Emprego e Formação Profissional da Direcção Regional do Trabalho e Qualificação Profissional, publica a estatística anual das greves ocorridas na Região Autónoma dos Açores. Os dados aqui apresentados baseiam-se na recolha da totalidade da informação respeitante às greves ocorridas durante o ano de 2007 e o tratamento estatístico diz apenas respeito às greves com paralisação durante o horário normal de trabalho, excluindo o Sector da Administração Pública. Quanto ao trabalho suplementar, apenas se contabiliza o número de ocorrências.

CONCEITOS

GREVE

Considera-se greve, em sentido amplo, a abstenção ou perturbação temporária e concertada dos termos normais de prestação de trabalho por parte de um grupo de trabalhadores, tendo em vista forçar as entidades empregadoras ou os poderes públicos à aceitação das suas reivindicações.

GREVE DE EMPRESA

Entende-se por greve de empresa a greve desenvolvida numa só entidade empregadora.

GREVE DE PLURIEMPRESA

Entende-se por greve de pluriempresa a greve desenvolvida em mais que uma entidade empregadora.

NÚMERO DE TRABALHADORES EM GREVE

Se um trabalhador ou grupo de trabalhadores participa em várias greves no período de referência, será contabilizado tantas vezes quantas as participações ocorridas.

NÚMERO TOTAL DE GREVES DE EMPRESA E DE PLURIEMPRESA CONVOCADAS, DESCONVOCADAS E CONCRETIZADAS, SEGUNDO A ACTIVIDADE						QUADRO 1	
ACTIVIDADES (CAE - Rev. 2.1)	GREVES CONVOCADAS		GREVES DESCONVOCADAS		GREVES CONCRETIZADAS		
	No horário normal	Ao trabalho suplementar	No horário normal	Ao trabalho suplementar	No horário normal		Ao trabalho suplementar
					C/ adesão	S/ adesão	
TOTAL	8	1	4	-	3	1	1
A AGRICULTURA	-	-	-	-	-	-	-
B PESCA	-	-	-	-	-	-	-
D INDÚSTRIAS TRANSFORMADORAS	1	-	-	-	1	-	-
E ELECTRICIDADE, GÁS E ÁGUA	-	-	-	-	-	-	-
F CONSTRUÇÃO	-	-	-	-	-	-	-
G COMÉRCIO	-	-	-	-	-	-	-
H ALOJAMENTO E RESTAURAÇÃO	-	-	-	-	-	-	-
I TRANSPORTES E COMUNICAÇÕES	5	1	3	-	1	1	1
J ACTIVIDADES FINANCEIRAS	-	-	-	-	-	-	-
K ACTIVIDADES IMOBILIÁRIAS	1	-	1	-	-	-	-
M EDUCAÇÃO	-	-	-	-	-	-	-
N SAÚDE E ACÇÃO SOCIAL	-	-	-	-	-	-	-
O SERVIÇOS COLECTIVOS	-	-	-	-	-	-	-
GREVE GERAL	1	-	-	-	1	-	-

NÚMERO TOTAL DE GREVES DE EMPRESA CONVOCADAS, DESCONVOCADAS E CONCRETIZADAS, SEGUNDO A ACTIVIDADE
QUADRO 2

ACTIVIDADES (CAE - Rev. 2.1)	GREVES CONVOCADAS		GREVES DESCONVOCADAS		GREVES CONCRETIZADAS		
	No horário normal	Ao trabalho suplementar	No horário normal	Ao trabalho suplementar	No horário normal		Ao trabalho suplementar
					C/ adesão	S/ adesão	
TOTAL	5	-	3	-	2	-	-
A AGRICULTURA	-	-	-	-	-	-	-
B PESCA	-	-	-	-	-	-	-
D INDÚSTRIAS TRANSFORMADORAS	1	-	-	-	1	-	-
E ELECTRICIDADE, GÁS E ÁGUA	-	-	-	-	-	-	-
F CONSTRUÇÃO	-	-	-	-	-	-	-
G COMÉRCIO	-	-	-	-	-	-	-
H ALOJAMENTO E RESTAURAÇÃO	-	-	-	-	-	-	-
I TRANSPORTES E COMUNICAÇÕES	4	-	3	-	1	-	-
J ACTIVIDADES FINANCEIRAS	-	-	-	-	-	-	-
K ACTIVIDADES IMOBILIÁRIAS	-	-	-	-	-	-	-
M EDUCAÇÃO	-	-	-	-	-	-	-
N SAÚDE E ACÇÃO SOCIAL	-	-	-	-	-	-	-
O SERVIÇOS COLECTIVOS	-	-	-	-	-	-	-
GREVE GERAL	-	-	-	-	-	-	-

NÚMERO TOTAL DE GREVES DE PLURIENTREPRISE CONVOCADAS, DESCONVOCADAS E CONCRETIZADAS, SEGUNDO A ACTIVIDADE
QUADRO 3

ACTIVIDADES (CAE - Rev. 2.1)	GREVES CONVOCADAS		GREVES DESCONVOCADAS		GREVES CONCRETIZADAS		
	No horário normal	Ao trabalho suplementar	No horário normal	Ao trabalho suplementar	No horário normal		Ao trabalho suplementar
					C/ adesão	S/ adesão	
TOTAL	3	1	1	-	1	1	1
A AGRICULTURA	-	-	-	-	-	-	-
B PESCA	-	-	-	-	-	-	-
D INDÚSTRIAS TRANSFORMADORAS	-	-	-	-	-	-	-
E ELECTRICIDADE, GÁS E ÁGUA	-	-	-	-	-	-	-
F CONSTRUÇÃO	-	-	-	-	-	-	-
G COMÉRCIO	-	-	-	-	-	-	-
H ALOJAMENTO E RESTAURAÇÃO	-	-	-	-	-	-	-
I TRANSPORTES E COMUNICAÇÕES	1	1	-	-	-	1	1
J ACTIVIDADES FINANCEIRAS	-	-	-	-	-	-	-
K ACTIVIDADES IMOBILIÁRIAS	1	-	1	-	-	-	-
M EDUCAÇÃO	-	-	-	-	-	-	-
N SAÚDE E ACÇÃO SOCIAL	-	-	-	-	-	-	-
O SERVIÇOS COLECTIVOS	-	-	-	-	-	-	-
GREVE GERAL	1	-	-	-	1	-	-

NÚMERO TOTAL DE GREVES, DE TRABALHADORES EM GREVE E DE DIAS DE TRABALHO PERDIDOS, SEGUNDO A ACTIVIDADE							QUADRO 4		
ACTIVIDADES (CAE - Rev. 2.1)	TOTAL			GREVES DE PLURIEMPRESA			GREVES DE EMPRESA		
	Greves	Trabalhadores	Dias perdidos	Greves	Trabalhadores	Dias perdidos	Greves	Trabalhadores	Dias perdidos
TOTAL	3	736	1 273	1	236	236	2	500	1 037
A AGRICULTURA	-	-	-	-	-	-	-	-	-
B PESCA	-	-	-	-	-	-	-	-	-
D INDÚSTRIAS TRANSFORMADORAS	1	407	802	-	-	-	1	407	802
E ELECTRICIDADE, GÁS E ÁGUA	-	-	-	-	-	-	-	-	-
F CONSTRUÇÃO	-	-	-	-	-	-	-	-	-
G COMÉRCIO	-	-	-	-	-	-	-	-	-
H ALOJAMENTO E RESTAURAÇÃO	-	-	-	-	-	-	-	-	-
I TRANSPORTES E COMUNICAÇÕES	1	93	235	-	-	-	1	93	235
J ACTIVIDADES FINANCEIRAS	-	-	-	-	-	-	-	-	-
K ACTIVIDADES IMOBILIÁRIAS	-	-	-	-	-	-	-	-	-
M EDUCAÇÃO	-	-	-	-	-	-	-	-	-
N SAÚDE E ACÇÃO SOCIAL	-	-	-	-	-	-	-	-	-
O SERVIÇOS COLECTIVOS	-	-	-	-	-	-	-	-	-
GREVE GERAL	1	236	236	1	236	236	-	-	-

RESULTADOS ALCANÇADOS							QUADRO 5		
REIVINDICAÇÕES	TOTAL			GREVES DE PLURIEMPRESA			GREVES DE EMPRESA		
	Aceites	Parcialmente aceites	Recusadas	Aceites	Parcialmente aceites	Recusadas	Aceites	Parcialmente aceites	Recusadas
TOTAL	-	3	2	-	-	2	-	3	-
AUMENTOS SALARIAIS	-	-	1	-	-	1	-	-	-
CLASSIFICAÇÃO ENQUADR. E CARREIRAS	-	1	-	-	-	-	-	1	-
OUTRAS REIVIND. NÃO ESPECIFICADAS	-	-	1	-	-	1	-	-	-
OUTRAS REIVIND. SALARIAIS	-	1	-	-	-	-	-	1	-
PROCESSO DE REGULAMENTAÇÃO COLEC.	-	1	-	-	-	-	-	1	-

NÚMERO DE GREVES, DE TRABALHADORES EM GREVE E DE DIAS DE TRABALHO PERDIDOS, SEGUNDO OS ESCALÕES DE DURAÇÃO DA GREVE							QUADRO 6		
ESCALÕES DE DURAÇÃO	TOTAL			GREVES DE PLURIEMPRESA			GREVES DE EMPRESA		
	Greves	Trabalhadores	Dias perdidos	Greves	Trabalhadores	Dias perdidos	Greves	Trabalhadores	Dias perdidos
TOTAL	3	736	1 273	1	236	236	2	500	1 037
< 1 DIA	-	-	-	-	-	-	-	-	-
1 - 5 DIAS	3	736	1 273	1	236	236	2	500	1 037
> 5 DIAS	-	-	-	-	-	-	-	-	-

A reprodução destes dados só é permitida com indicação da fonte