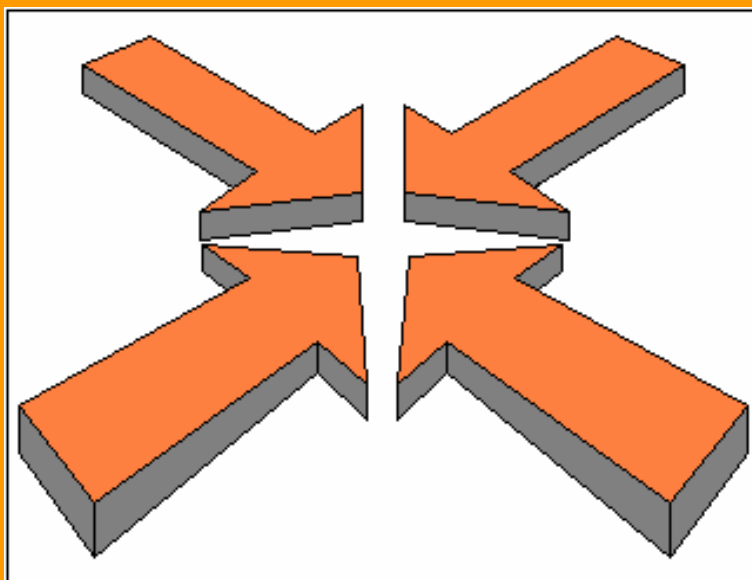




REGIÃO AUTÓNOMA DOS AÇORES  
SECRETARIA REGIONAL DO TRABALHO E SOLIDARIEDADE SOCIAL  
DIRECÇÃO REGIONAL DO TRABALHO, QUALIFICAÇÃO PROFISSIONAL E DEFESA DO CONSUMIDOR  
**OBSERVATÓRIO DO EMPREGO E FORMAÇÃO PROFISSIONAL**

## BALANÇO SOCIAL 2008





**REGIÃO AUTÓNOMA DOS AÇORES**  
**SECRETARIA REGIONAL DO TRABALHO E SOLIDARIEDADE SOCIAL**  
**DIRECÇÃO REGIONAL DO TRABALHO, QUALIFICAÇÃO PROFISSIONAL E DEFESA DO CONSUMIDOR**  
**OBSERVATÓRIO DO EMPREGO E FORMAÇÃO PROFISSIONAL**

# **BALANÇO SOCIAL**

**2008**

**Ponta Delgada, Novembro de 2009**

Secretaria Regional do Trabalho e Solidariedade Social  
Direcção Regional do Trabalho, Qualificação Profissional e Defesa do Consumidor  
Observatório do Emprego e Formação Profissional  
Rua António José d'Almeida, 10  
9500-053 PONTA DELGADA  
Telefone: 296 308 000  
Fax: 296 308 130  
E-mail: [oefp@azores.gov.pt](mailto:oefp@azores.gov.pt)  
Home Page: <http://www.azores.gov.pt>

-----

A reprodução destes dados só é permitida com indicação da fonte

# ÍNDICE

Nota introdutória	7
Conceitos utilizados	9
Rácios	11
Siglas	11
Sinais convencionais	11
Classificação das Actividades Económicas Portuguesas por Ramos de Actividade (CAE - Rev. 3)	13
Breve análise de resultados	15
<b>CARACTERIZAÇÃO DAS EMPRESAS</b>	<b>19</b>
Quadro 1 – Número de empresas e de trabalhadores, por actividades, segundo a dimensão da empresa	21
Quadro 2 – Distribuição percentual das empresas e dos trabalhadores, por actividades, segundo a dimensão da empresa	21
Gráfico 1 – Distribuição percentual dos trabalhadores, por actividades	22
Quadro 3 – Produtividade do trabalho (euros), por actividades, segundo a dimensão da empresa	23
Quadro 4 – Número de empresas por escalões de VAB (milhares de euros), segundo as actividades	23
Quadro 5 – Número de pessoas por escalões de VAB (milhares de euros), segundo as actividades	24
<b>EMPREGO</b>	<b>27</b>
Quadro 6 – Número de pessoas ao serviço, por tipo de vínculo, segundo os níveis de qualificação	29
Quadro 7 – Distribuição percentual das pessoas ao serviço, por tipo de vínculo, segundo os níveis de qualificação	29
Quadro 8 – Distribuição percentual das pessoas ao serviço, por nível de qualificação, segundo o tipo de vínculo	29
Gráfico 2 – Distribuição percentual das pessoas ao serviço, por nível de qualificação	30
Quadro 9 – Número de pessoas ao serviço, por actividades, segundo o tipo de vínculo	31
Quadro 10 – Distribuição percentual das pessoas ao serviço, por actividades, segundo o tipo de vínculo	31
Gráfico 3 – Distribuição percentual das pessoas ao serviço, por tipo de vínculo	32
Quadro 11 – Número de pessoas ao serviço, por actividades, segundo os níveis de qualificação (homens/mulheres)	33
Quadro 12 – Número de pessoas ao serviço, por actividades, segundo os níveis de qualificação (homens)	33
Quadro 13 – Número de pessoas ao serviço, por actividades, segundo os níveis de qualificação (mulheres)	34
Quadro 14 – Distribuição percentual das pessoas ao serviço, por actividades, segundo os níveis de qualificação (homens/mulheres)	34

Quadro 15 – Distribuição percentual das pessoas ao serviço, por actividades, segundo os níveis de qualificação (homens)	35
Quadro 16 – Distribuição percentual das pessoas ao serviço, por actividades, segundo os níveis de qualificação (mulheres)	35
Quadro 17 – Distribuição percentual das pessoas ao serviço, por actividades, segundo os grupos etários	36
Quadro 18 – Coeficiente da população jovem/população idosa, por actividades, segundo o sexo	36
Quadro 19 – Distribuição percentual das empresas, por actividades, segundo o escalão do nível etário médio das pessoas	37
Gráfico 4 – Distribuição percentual das empresas por actividades, segundo o escalão do nível etário médio das pessoas	38
Quadro 20 – Número de trabalhadores estrangeiros, por actividades, segundo os países de origem (homens/mulheres)	39
Quadro 21 – Número de trabalhadores estrangeiros, por actividades, segundo os países de origem (homens)	39
Quadro 22 – Número de trabalhadores estrangeiros, por actividades, segundo os países de origem (mulheres)	40
Quadro 23 – Número de trabalhadores deficientes, por actividades, segundo a dimensão da empresa	40
Quadro 24 – Número de pessoas ao serviço, por actividades, segundo as habilitações	41
Quadro 25 – Distribuição percentual das pessoas ao serviço, por actividades, segundo as habilitações	41
Gráfico 5 – Distribuição percentual das pessoas ao serviço, segundo as habilitações	42
Quadro 26 – Situação dos contratados a termo durante o ano, segundo os níveis de qualificação	43
Quadro 27 – Distribuição percentual dos contratados a termo durante o ano, segundo os níveis de qualificação	43
Quadro 28 – Movimento dos contratados a termo durante o ano, por actividades	43
Quadro 29 – Número de contratados a termo durante o ano, por actividades e por sexo, segundo a dimensão da empresa	44
Quadro 30 – Taxa de passagem ao quadro permanente dos contratados a termo durante o ano, por actividades, segundo os níveis de qualificação	44
Quadro 31 – Movimento de saídas durante o ano, por níveis de qualificação, segundo o vínculo do trabalhador	45
Quadro 32 – Distribuição percentual do movimento de saídas durante o ano, por níveis de qualificação, segundo o vínculo do trabalhador	45
Quadro 33 – Taxa de saída relativa ao número médio de pessoas ao serviço durante o ano, por actividades, segundo a dimensão da empresa	45
Quadro 34 – Número de saídas durante o ano e respectivas percentagens, segundo os motivos	46
Quadro 35 – Número de trabalhadores por actividades, segundo os escalões de duração do trabalho no período normal	46
Quadro 36 – Potencial máximo anual (horas) e horas efectivamente trabalhadas, por trabalhador e por actividades, segundo a dimensão da empresa	47

Gráfico 6 – Distribuição percentual dos trabalhadores, segundo os escalões de duração do trabalho no período normal	48
Quadro 37 – Taxa de presença, por actividades, segundo a dimensão da empresa	49
Quadro 38 – Número de horas de trabalho suplementar por trabalhador e por actividades, segundo a dimensão da empresa	49
Quadro 39 – Percentagem do trabalho suplementar em relação às horas efectivamente trabalhadas, por actividades, segundo a dimensão da empresa	50
Quadro 40 – Número de horas não trabalhadas (em milhares de horas), segundo os motivos, e respectiva distribuição percentual	50
Quadro 41 – Percentagem das horas não trabalhadas em relação ao total das horas efectivamente trabalhadas, por actividades, segundo a dimensão da empresa	51
Quadro 42 – Distribuição percentual do absentismo remunerado e não remunerado, por actividades, segundo a dimensão da empresa	51
<b>CUSTOS COM PESSOAL</b>	<b>53</b>
Quadro 43 – Custo anual com pessoal (euros), por actividades	55
Quadro 44 – Distribuição percentual do custo anual com pessoal, por actividades	55
Quadro 45 – Distribuição percentual dos custos com pessoal, por dimensão da empresa e por actividades, segundo a natureza directa ou indirecta da despesa	56
Quadro 46 – Custo médio anual com pessoal (euros), por actividades, segundo a dimensão da empresa	57
Quadro 47 – Número de empresas, por actividades, segundo os escalões do leque salarial líquido	58
Quadro 48 – Distribuição percentual das empresas, por actividades, segundo os escalões do leque salarial líquido	59
Quadro 49 – Número de empresas, segundo os escalões do peso dos custos com pessoal na formação do VAB, por actividades	59
Quadro 50 – Distribuição percentual das empresas, segundo os escalões do peso dos custos com pessoal na formação do VAB, por actividades	60
<b>HIGIENE E SEGURANÇA</b>	<b>61</b>
Quadro 51 – Acidentes de trabalho com baixa no local de trabalho e número de dias perdidos, por actividades	63
Quadro 52 – Acidentes de trabalho com baixa <i>in itinere</i> e número de dias perdidos, por actividades	63
Quadro 53 – Caracterização global dos acidentes de trabalho, por actividades	64
Quadro 54 – Número de acidentes de trabalho e taxa de incidência por cada mil trabalhadores, por actividades, segundo a dimensão da empresa	64
Gráfico 7 – Taxa de incidência por cada mil trabalhadores, por actividades	65
Quadro 55 – Taxa de gravidade, por actividades, segundo a dimensão da empresa	66
Quadro 56 – Distribuição percentual das empresas, por actividades, segundo o número de acidentes de trabalho ocorridos	66

Quadro 57 – Índice de higiene, segurança e medicina no trabalho, por actividades, segundo a dimensão da empresa	67
<b>FORMAÇÃO PROFISSIONAL</b>	<b>69</b>
Quadro 58 – Número de participantes por acções de formação profissional, por actividades, segundo os níveis de qualificação	71
Quadro 59 – Duração média das acções de formação profissional (horas), por actividades, segundo os níveis de qualificação	71
Gráfico 8 – Distribuição percentual dos participantes em acções de formação profissional, por actividades	72
Quadro 60 – Participação interna e externa no total dos custos com a formação profissional (euros)	73
Quadro 61 – Custo médio da formação profissional (euros), por actividades, segundo a dimensão da empresa	73
<b>PROTECÇÃO SOCIAL COMPLEMENTAR</b>	<b>75</b>
Quadro 62 – Encargos com a protecção social complementar (prestações directas e prémios não directamente administrados pela empresa), por actividades (milhares de euros)	77
Quadro 63 – Distribuição percentual dos encargos com a protecção social complementar (prestações directas e prémios não directamente administrados pela empresa), por actividades	78

## **NOTA INTRODUTÓRIA**

O Balanço Social, nos termos da Lei n.º 35/2004, de 29 de Julho, adaptada à Região pelo Decreto Legislativo Regional n.º 19/2006/A, de 2 de Junho, é elaborado anualmente por todas as empresas com mais de 10 trabalhadores ao serviço (média do ano a que respeita).

Com base nos elementos fornecidos pelas empresas que cumpriram o preceituado legalmente, apresenta-se um conjunto de resultados referentes às características das empresas, à qualificação e ao emprego, à estrutura de custos com o pessoal, à higiene e segurança no trabalho, à formação profissional e à protecção social complementar.

Os resultados respeitam a 415 empresas e a 23 382 trabalhadores, à data de 31 de Dezembro de 2008.





## CONCEITOS UTILIZADOS

### PESSOAS AO SERVIÇO

Total de pessoas ligadas à empresa, à data de 31 de Dezembro, por um contrato de trabalho. Inclui os trabalhadores temporariamente ausentes por férias, maternidade, conflito de trabalho, formação profissional, doença ou acidente de trabalho, desde que a ausência seja inferior a um mês. Exclui os trabalhadores a cumprir serviço militar, em regime de licença sem vencimento, em desempenho de funções públicas ou com baixa igual ou superior a um mês. Exclui, ainda, os trabalhadores com vínculo mas deslocados para outras empresas, sendo nestas directamente remunerados

### NÚMERO MÉDIO DE PESSOAS

É o quociente do somatório do número de pessoas ao serviço no final de cada mês por 12 (ou pelo número de meses de actividade da empresa no ano)

### CONTRATADOS A TERMO AO LONGO DO ANO

Total de contratados a termo (certo ou incerto) existentes na empresa, ao longo do ano, englobando os que se encontram na empresa a 31 de Dezembro, os que passaram ao quadro permanente e os que saíram

### SITUAÇÕES ESPECIAIS DE SAÍDA

Consideram-se como tal apenas as saídas por impedimento prolongado, cujas causas sejam a requisição pelo Estado, serviço militar, eleição para órgãos autárquicos e sindicais

### PERÍODO NORMAL DE TRABALHO

Número de horas de trabalho semanal fixado por lei, instrumento de regulamentação colectiva de trabalho ou ainda norma ou uso da empresa

### POTENCIAL MÁXIMO ANUAL

Número de horas que teoricamente a empresa laboraria ao longo do ano se apenas se tivesse em conta o período normal de trabalho efectuado pelo total dos seus trabalhadores nos dias úteis do ano, excluindo férias e feriados

### HORAS EFECTIVAMENTE TRABALHADAS

Número de horas contabilizadas depois de, ao potencial máximo anual, se terem adicionado as horas de trabalho suplementar e deduzidas as horas não trabalhadas (absentismo e inactividade temporária)

### ABSENTISMO

Ausências do trabalhador durante o período normal de trabalho a que está obrigado, devendo atribuir-se todas essas ausências ao trabalhador, independentemente das suas causas e de se converterem em faltas justificadas ou não

## INACTIVIDADE TEMPORÁRIA

Conjunto de ausências do trabalhador durante o período normal de trabalho motivadas por formação profissional, redução legal da actividade, desemprego interno, descanso suplementar e greves ou paralisações

## SALÁRIO DIRECTO

Salário base + subsídios e prémios regulares

## GANHO/CUSTO DIRECTO

Salário directo + subsídios e prémios irregulares + pagamento em géneros

## CUSTOS INDIRECTOS

Encargos legais, convencionais e facultativos + outros custos com pessoal + custos com a formação profissional + outros custos de carácter social

## ACIDENTE *IN ITINERE* OU DE TRAJECTO

Acidente ocorrido na ida para o local de trabalho ou no regresso deste, quando for utilizado meio de transporte fornecido pela entidade patronal ou quando o acidente seja consequência de particular perigo do percurso normal ou de outras circunstâncias que tenham agravado o risco do mesmo percurso

## RÁCIOS

Nível etário médio	$\frac{\text{Somatório de idades}}{\text{N.º de pessoas ao serviço a 31 de Dezembro}}$
Coefficiente população jovem/população idosa	$\frac{\text{N.º de pessoas com idade inferior a 25 anos}}{\text{N.º de pessoas com idade superior a 54 anos}}$
Taxa de passagem ao quadro permanente	$\frac{\text{N.º de contratados a termo que passaram ao quadro permanente}}{\text{Total de contratados a termo ao longo do ano}}$
Taxa de saída	$\frac{\text{N.º de saídas de pessoal com contrato permanente, com contrato a termo e outros}}{\text{N.º médio de pessoas}} \times 100$
Taxa de presença	$\frac{\text{Número de horas efectivamente trabalhadas}}{\text{Potencial máximo anual}}$
Custo médio anual com pessoal	$\frac{\text{Componentes do custo}}{\text{N.º médio de pessoas}}$
Leque salarial líquido	$\frac{\text{Maior vencimento base líquido}}{\text{Menor vencimento base líquido}}$
Taxa de incidência	$\frac{\text{Total de acidentes de trabalho}}{\text{N.º médio de pessoas durante o ano}} \times 1000$
Taxa de gravidade	$\frac{\text{N.º de horas não trabalhadas por acidente de trabalho}}{\text{N.º de horas efectivamente trabalhadas}} \times 100$
Índice de higiene, segurança e medicina no trabalho	$\frac{\text{Custos com medicina no trabalho + custos com prevenção de doenças e acidentes}}{\text{Total de custos com pessoal}}$

## SIGLAS

CAE - Classificação das Actividades Económicas

VAB - Valor Acrescentado Bruto

## SINAIS CONVENCIONAIS

- Resultado nulo

\* Valor inferior a metade da unidade utilizada

... Valor sujeito a segredo estatístico



**CLASSIFICAÇÃO DAS ACTIVIDADES ECONÓMICAS PORTUGUESAS  
POR RAMOS DE ACTIVIDADE (CAE - Rev. 3)  
ÍNDICE DAS SECÇÕES UTILIZADAS NO TEXTO**

- A AGRICULTURA, PRODUÇÃO ANIMAL, CAÇA, FLORESTA E PESCA**
- B INDÚSTRIAS EXTRACTIVAS**
- C INDÚSTRIAS TRANSFORMADORAS**
- D ELECTRICIDADE, GÁS, VAPOR, ÁGUA QUENTE E FRIA E AR FRIO**
- F CONSTRUÇÃO**
- G COMÉRCIO POR GROSSO E A RETALHO; REPARAÇÃO DE VEÍCULOS AUTOMÓVEIS E MOTOCICLOS**
- H TRANSPORTES E ARMAZENAGEM**
- I ALOJAMENTO, RESTAURAÇÃO E SIMILARES**
- J ACTIVIDADES DE INFORMAÇÃO E DE COMUNICAÇÃO**
- K ACTIVIDADES FINANCEIRAS E DE SEGUROS**
- M ACTIVIDADES DE CONSULTORIA, CIENTÍFICAS, TÉCNICAS E SIMILARES**
- N ACTIVIDADES ADMINISTRATIVAS E DOS SERVIÇOS DE APOIO**
- P EDUCAÇÃO**
- Q ACTIVIDADES DE SAÚDE HUMANA E APOIO SOCIAL**
- R ACTIVIDADES ARTÍSTICAS, DE ESPECTÁCULOS, DESPORTIVAS E RECREATIVAS**
- S OUTRAS ACTIVIDADES DE SERVIÇOS**



## BREVE ANÁLISE DE RESULTADOS

### CARACTERIZAÇÃO DAS EMPRESAS

Numa primeira análise pode verificar-se que em 2008, das 415 empresas com mais de 10 trabalhadores que apresentaram Balanço Social, 89,9% possuíam entre 11 e 99 pessoas ao serviço e 10,1% (42 empresas, mais 4 do que em 2007) mais de 100 trabalhadores ao serviço.

A produtividade global média do trabalho situou-se nos 34 938 euros por trabalhador. A maior produtividade verifica-se no sector da Electricidade, gás, vapor e ar frio (110 417 euros por trabalhador) seguindo-se o sector das Actividades financeiras e de seguros (81 725 euros por trabalhador) e a mais baixa no sector das Actividades de saúde humana e apoio social (16 384 euros por trabalhador).

### EMPREGO

Das 23 382 pessoas ao serviço em 31 de Dezembro, 77,2% fazem parte do quadro permanente e 21,9% eram contratadas a termo. Analisando por sectores, o da Construção é aquele que tem maior número de contratados a termo (37,5%) seguindo-se o sector da Educação com 33,6 e o das Outras actividades de serviços com 29,9%. O sector das Actividades financeiras e de seguros com 5,2% é o que apresenta um menor número de contratados a termo.

Em matéria de qualificação profissional, constata-se que 34,4% dos trabalhadores são profissionais altamente qualificados e qualificados. No que diz respeito aos quadros superiores, regista-se no total 1 354 pessoas sendo a maioria do sexo masculino. Finalmente há a referir que 19,7% dos trabalhadores não apresentam qualquer qualificação profissional. Desagregando por sexos, 19,1% dos trabalhadores do sexo masculino não têm qualquer qualificação profissional, enquanto que para os trabalhadores do sexo feminino esta percentagem sobe para 20,9%.

Quanto à distribuição dos trabalhadores pelos grupos etários, verifica-se que a maioria se encontra na faixa dos 25 aos 44 anos (61%).

O coeficiente da população jovem/população idosa é mais elevado no sector das Indústrias extractivas com 8,0 seguido pelo sector das Outras actividades de serviços com 5,4 e pelo Comércio por grosso e a retalho com 4,5. O sector do Comércio por grosso e a retalho continua a apresentar a maior disparidade entre ambos os sexos (2,5 para os homens e 12,4 para as mulheres), o que significa uma população feminina jovem.

Quanto aos trabalhadores estrangeiros, em 2008 existiam nas empresas em análise 1 222 trabalhadores sendo 704 do sexo masculino e 518 do sexo feminino. Em termos de proveniência, 975 são da União Europeia, 87 de países africanos de língua oficial portuguesa, 71 do Brasil e 89 de outras origens.

O número de deficientes ao serviço das empresas com mais de 10 trabalhadores é de 92, sendo que 71 dos quais são homens e 21 são mulheres.

No que se refere ao nível de habilitações literárias, a percentagem de trabalhadores com habilitação inferior ao 1º Ciclo é de 2,4%. Os sectores que apresentam um maior número de trabalhadores com este nível académico são os das Indústrias extractivas, da Agricultura, caça e pesca e das Indústrias transformadoras (12,1%, 4,8% e 4,4% respectivamente). Com curso universitário temos 1674 trabalhadores.

O número de trabalhadores contratados a termo que passaram ao quadro permanente durante o ano de 2008 foi de 637. Em 31 de Dezembro de 2008, o sector que maior número de contratados a termo apresentava era o da Construção com 1 698, seguido com 1 163 pelo sector do Comércio por grosso e a retalho e do sector das Indústrias transformadoras com 747 contratados. Quanto ao



sector com menor número de contratados temos o das Actividades artísticas, desportivas e recreativas com 18 trabalhadores.

Mais de metade das pessoas ao serviço cumpre um período normal de trabalho semanal entre as 40 e as 44 horas (71,1%). No sector da Electricidade, gás, vapor e ar frio e no das Actividades financeiras e de seguros a quase totalidade dos trabalhadores cumpre um horário semanal entre as 35 e as 39 horas. Quanto à realização de horas extraordinárias, o sector das Actividades de saúde humana e apoio social é o que apresenta maior percentagem com 6,6% sendo os sectores das Actividades financeiras e de seguros e o da Educação os que apresentam o valor mais baixo (0,1%).

## CUSTOS COM PESSOAL

A estrutura dos custos com pessoal revela que a parte mais substancial dos custos foi absorvida pelo salário directo (64,6%). Os sectores que apresentam um peso maior são os da Educação e o das Actividades de saúde e apoio social com 86,3% e 82,3% respectivamente. O sector com menor peso do salário directo é o das Actividades financeiras e de seguros com 53% seguindo-se o sector da Construção com 59,6%.

No que se refere aos custos com a formação profissional, o sector que investiu mais foi o dos Transportes e armazenagem com 2,2%.

O valor mais elevado do salário base encontra-se no sector das Actividades financeiras e de seguros (17 802 euros/ano) e o valor mais elevado do salário directo encontra-se no sector da Electricidade, gás, vapor e ar frio (25 274 euros/ano). Quanto ao ganho, é igualmente o sector das Actividades financeiras e de seguros o que detém o valor anual mais elevado com 34 031 euros por oposição ao do Alojamento, restauração e similares com apenas 10 258 euros.

## HIGIENE E SEGURANÇA

Durante o ano de 2008 há a mencionar a ocorrência de 954 acidentes de trabalho. De referir que 905 dos acidentes foram no local de trabalho e 49 *in itinere*. O sector que apresenta maior taxa de incidência é o da Construção com 70,7 por cada mil trabalhadores. O sector que apresenta a maior taxa de gravidade é o da Construção com o valor de 0,9 seguido pelos sectores das Indústrias transformadoras e das Actividades de informação e comunicação ambos com 0,6.

Analisando o índice de higiene, segurança e medicina no trabalho, verifica-se que o sector que maior investimento efectuou neste domínio foi o da Construção com 3,3 seguido pelos sectores da Agricultura, caça e pesca e da Electricidade, gás, vapor e ar frio com 0,7. Com 0,6 temos o sector das Actividades financeiras e de seguros e com 0,5 o das Indústrias transformadoras.

## FORMAÇÃO PROFISSIONAL

Em 2008 houve um total de 24 375 trabalhadores que frequentaram acções de formação profissional com maior destaque para os profissionais altamente qualificados e qualificados (9 946).

Quanto à duração média das acções de formação profissional, a mais elevada regista-se no sector da Educação com 57,7 horas, seguida pelo sector das Actividades de informação e comunicação com 20,4 horas; a menor duração foi no sector da Agricultura, caça e pesca com 3,5 horas em média.

Quanto ao investimento em formação profissional, o sector dos Transportes e armazenagem apresenta o valor mais elevado com 1 679 017 euros.

## PROTECÇÃO SOCIAL COMPLEMENTAR

Em matéria de encargos com a protecção social complementar, cinco milhões setecentos e quatro mil euros são dispendidos pelo sector das Actividades financeiras e de seguros cabendo o valor mais baixo ao sector da Agricultura, caça e pesca com apenas dezoito mil euros (tomando como base apenas aqueles cujos valores foram preenchidos pelas empresas). Com a mesma ressalva, pode-se também constatar que nos sectores das Indústrias transformadoras, da Electricidade, gás, vapor e ar frio, dos Transportes e armazenagem e das Actividades financeiras e de seguros se registam encargos (prémios) com a protecção social, não directamente administrados pelas empresas; nos restantes sectores os valores apenas dizem respeito a encargos (prestações) directamente suportados pelas empresas.



**CARACTERIZAÇÃO  
DAS EMPRESAS**

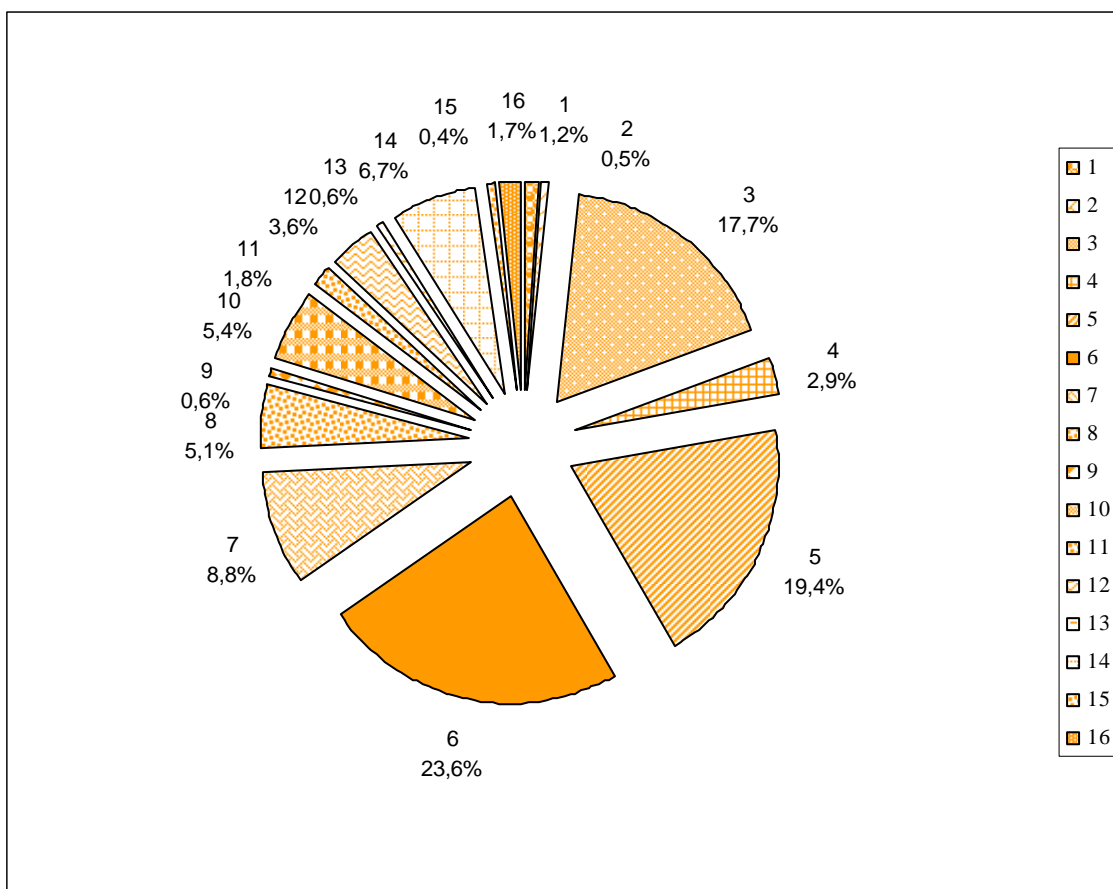


NÚMERO DE EMPRESAS E DE TRABALHADORES, POR ACTIVIDADES, SEGUNDO A DIMENSÃO DA EMPRESA									QUADRO 1	
DIMENSÃO DA EMPRESA (Pessoas)	TOTAL		11 - 99		100 - 249		250 - 499		500 e +	
	Nº de empresas	Nº de trabalhadores	Nº de empresas	Nº de trabalhadores	Nº de empresas	Nº de trabalhadores	Nº de empresas	Nº de trabalhadores	Nº de empresas	Nº de trabalhadores
ACTIVIDADES (CAE - Rev. 3)										
<b>A Agricultura, caça, pesca</b>	9	294	8	165	1	129	-	-	-	-
<b>B Indústrias extractivas</b>	2	112	1	12	1	100	-	-	-	-
<b>C Indústrias transformadoras</b>	75	4 145	68	1 963	4	614	1	304	2	1 264
<b>D Electricidade, gás, vapor, ar frio</b>	2	666	1	20	-	-	-	-	1	646
<b>F Construção</b>	85	4 531	77	2 177	3	328	4	1 341	1	685
<b>G Comércio por grosso e a retalho</b>	115	5 520	108	2 914	5	723	-	-	2	1 883
<b>H Transportes e armazenagem</b>	26	2 064	21	533	3	371	-	-	2	1 160
<b>I Alojamento, restauração e similares</b>	29	1 200	27	856	2	344	-	-	-	-
<b>J Activ. de informação e comunicação</b>	4	149	4	149	-	-	-	-	-	-
<b>K Actividades financeiras e de seguros</b>	8	1 268	5	202	1	113	1	383	1	570
<b>M Activ. de consultoria, científicas, técnicas</b>	12	410	12	410	-	-	-	-	-	-
<b>N Actividades administrativas</b>	11	848	9	292	1	145	1	411	-	-
<b>P Educação</b>	4	128	4	128	-	-	-	-	-	-
<b>Q Activid. de saúde humana e apoio social</b>	19	1 581	15	627	3	463	1	491	-	-
<b>R Activ. artísticas, desportivas, recreativas</b>	3	82	3	82	-	-	-	-	-	-
<b>S Outras actividades de serviços</b>	11	384	10	179	1	205	-	-	-	-
<b>TOTAL</b>	<b>415</b>	<b>23 382</b>	<b>373</b>	<b>10 709</b>	<b>25</b>	<b>3 535</b>	<b>8</b>	<b>2 930</b>	<b>9</b>	<b>6 208</b>

DISTRIBUIÇÃO PERCENTUAL DAS EMPRESAS E DOS TRABALHADORES, POR ACTIVIDADES, SEGUNDO A DIMENSÃO DA EMPRESA									QUADRO 2	
DIMENSÃO DA EMPRESA (Pessoas)	TOTAL		11 - 99		100 - 249		250 - 499		500 e +	
	Nº de empresas	Nº de trabalhadores	Nº de empresas	Nº de trabalhadores	Nº de empresas	Nº de trabalhadores	Nº de empresas	Nº de trabalhadores	Nº de empresas	Nº de trabalhadores
ACTIVIDADES (CAE - Rev. 3)										
<b>A Agricultura, caça, pesca</b>	100,0	100,0	88,9	56,1	11,1	43,9	-	-	-	-
<b>B Indústrias extractivas</b>	100,0	100,0	50,0	10,7	50,0	89,3	-	-	-	-
<b>C Indústrias transformadoras</b>	100,0	100,0	90,7	47,4	5,3	14,8	1,3	7,3	2,7	30,5
<b>D Electricidade, gás, vapor, ar frio</b>	100,0	100,0	50,0	3,0	-	-	-	-	50,0	97,0
<b>F Construção</b>	100,0	100,0	90,6	48,1	3,5	7,2	4,7	29,6	1,2	15,1
<b>G Comércio por grosso e a retalho</b>	100,0	100,0	93,9	52,8	4,4	13,1	-	-	1,7	34,1
<b>H Transportes e armazenagem</b>	100,0	100,0	80,8	25,8	11,5	18,0	-	-	7,7	56,2
<b>I Alojamento, restauração e similares</b>	100,0	100,0	93,1	71,3	6,9	28,7	-	-	-	-
<b>J Activ. de informação e comunicação</b>	100,0	100,0	100,0	100,0	-	-	-	-	-	-
<b>K Actividades financeiras e de seguros</b>	100,0	100,0	62,5	15,9	12,5	8,9	12,5	30,2	12,5	45,0
<b>M Activ. de consultoria, científicas, técnicas</b>	100,0	100,0	100,0	100,0	-	-	-	-	-	-
<b>N Actividades administrativas</b>	100,0	100,0	81,8	34,4	9,1	17,1	9,1	48,5	-	-
<b>P Educação</b>	100,0	100,0	100,0	100,0	-	-	-	-	-	-
<b>Q Activid. de saúde humana e apoio social</b>	100,0	100,0	79,0	39,7	15,8	29,3	5,3	31,1	-	-
<b>R Activ. artísticas, desportivas, recreativas</b>	100,0	100,0	100,0	100,0	-	-	-	-	-	-
<b>S Outras actividades de serviços</b>	100,0	100,0	90,9	46,6	9,1	53,4	-	-	-	-
<b>TOTAL</b>	<b>100,0</b>	<b>100,0</b>	<b>89,9</b>	<b>45,8</b>	<b>6,0</b>	<b>15,1</b>	<b>1,9</b>	<b>12,5</b>	<b>2,2</b>	<b>26,6</b>

GRÁFICO 1

DISTRIBUIÇÃO PERCENTUAL DOS TRABALHADORES, POR ACTIVIDADES



ACTIVIDADES ECONÓMICAS

- 1 - Agricultura, caça, pesca
- 2 - Indústrias extractivas
- 3 - Indústrias transformadoras
- 4 - Electricidade, gás, vapor, ar frio
- 5 - Construção
- 6 - Comércio por grosso e a retalho
- 7 - Transportes e armazenagem
- 8 - Alojamento, restauração e similares
- 9 - Actividades de informação e comunicação
- 10 - Actividades financeiras e de seguros
- 11 - Actividades de consultoria, científicas, técnicas
- 12 - Actividades administrativas
- 13 - Educação
- 14 - Actividades de saúde humana e apoio social
- 15 - Actividades artísticas, desportivas, recreativas
- 16 - Outras actividades de serviços

PRODUTIVIDADE DO TRABALHO (EUROS), POR ACTIVIDADES, SEGUNDO A DIMENSÃO DA EMPRESA					QUADRO 3	
DIMENSÃO DA EMPRESA (Pessoas)		11 - 99	100 - 249	250 - 499	500 e +	
ACTIVIDADES (CAE - Rev. 3)						
A Agricultura, caça, pesca	33 156	21 892	48 056	-	-	-
B Indústrias extractivas	18 972	16 339	19 264	-	-	-
C Indústrias transformadoras	30 105	25 939	53 351	29 428	25 875	
D Electricidade, gás, vapor, ar frio	110 417	664 525	-	-	93 236	
F Construção	24 618	21 402	17 350	26 966	33 722	
G Comércio por grosso e a retalho	29 223	38 093	21 397	-	18 886	
H Transportes e armazenagem	55 712	52 805	49 702	-	58 742	
I Alojamento, restauração e similares	22 934	21 337	26 720	-	-	
J Activ. de informação e comunicação	28 143	28 143	-	-	-	
K Actividades financeiras e de seguros	81 725	64 272	80 322	120 557	61 737	
M Activ. de consultoria, científicas, técnicas	67 982	67 982	-	-	-	
N Actividades administrativas	18 515	27 789	7 830	15 695	-	
P Educação	25 096	25 096	-	-	-	
Q Activid. de saúde humana e apoio social	16 384	15 001	23 226	11 459	-	
R Activ. artísticas, desportivas, recreativas	21 450	21 450	-	-	-	
S Outras actividades de serviços	18 994	24 182	14 469	-	-	
<b>TOTAL</b>	<b>34 938</b>	<b>31 998</b>	<b>32 185</b>	<b>35 556</b>	<b>41 190</b>	

NÚMERO DE EMPRESAS POR ESCALÕES DE VAB (MILHARES DE EUROS), SEGUNDO AS ACTIVIDADES								QUADRO 4	
ESCALÕES DE VAB	TOTAL	< 500	500 a 999	1 000 a 1 499	1 500 a 2 499	2 500 a 3 499	3 500 a 4 999	5 000 a 7 499	7 500 a 12 499
ACTIVIDADES (CAE - Rev. 3)									
A Agricultura, caça, pesca	9	6	1	1	-	-	-	1	-
B Indústrias extractivas	2	...	...	...	...	...	...	...	...
C Indústrias transformadoras	75	37	12	6	10	1	2	1	5
D Electricidade, gás, vapor, ar frio	2	...	...	...	...	...	...	...	...
F Construção	85	57	10	5	5	1	1	2	2
G Comércio por grosso e a retalho	115	62	18	12	9	2	6	2	3
H Transportes e armazenagem	26	8	3	5	3	2	-	1	2
I Alojamento, restauração e similares	29	14	6	5	1	1	1	1	-
J Activ. de informação e comunicação	4	1	-	2	1	-	-	-	-
K Actividades financeiras e de seguros	8	1	2	-	-	1	-	-	2
M Activ. de consultoria, científicas, técnicas	12	1	4	2	2	1	1	-	1
N Actividades administrativas	11	5	1	2	1	-	1	1	-
P Educação	4	2	-	2	-	-	-	-	-
Q Activid. de saúde humana e apoio social	19	6	5	4	1	-	2	1	-
R Activ. artísticas, desportivas, recreativas	3	1	2	-	-	-	-	-	-
S Outras actividades de serviços	11	7	2	1	-	1	-	-	-
<b>TOTAL</b>	<b>415</b>	<b>...</b>	<b>...</b>	<b>...</b>	<b>...</b>	<b>...</b>	<b>...</b>	<b>...</b>	<b>...</b>

(Continua)



NÚMERO DE EMPRESAS POR ESCALÕES DE VAB (MILHARES DE EUROS), SEGUNDO AS ACTIVIDADES							QUADRO 4 (Continuação)	
ESCALÕES DE VAB	12 500 a	25 000 a	50 000 a	100 000 a	250 000 a	500 000 e +	Ignorado	
ACTIVIDADES (CAE - Rev. 3)	24 999	49 999	99 999	249 999	499 999			
A Agricultura, caça, pesca	-	-	-	-	-	-	-	
B Indústrias extractivas	...	...	...	...	...	...	...	
C Indústrias transformadoras	1	-	-	-	-	-	-	
D Electricidade, gás, vapor, ar frio	...	...	...	...	...	...	...	
F Construção	2	-	-	-	-	-	-	
G Comércio por grosso e a retalho	1	-	-	-	-	-	-	
H Transportes e armazenagem	-	2	-	-	-	-	-	
I Alojamento, restauração e similares	-	-	-	-	-	-	-	
J Activ. de informação e comunicação	-	-	-	-	-	-	-	
K Actividades financeiras e de seguros	-	2	-	-	-	-	-	
M Activ. de consultoria, científicas, técnicas	-	-	-	-	-	-	-	
N Actividades administrativas	-	-	-	-	-	-	-	
P Educação	-	-	-	-	-	-	-	
Q Activid. de saúde humana e apoio social	-	-	-	-	-	-	-	
R Activ. artísticas, desportivas, recreativas	-	-	-	-	-	-	-	
S Outras actividades de serviços	-	-	-	-	-	-	-	
<b>TOTAL</b>	...	...	...	...	...	...	...	

NÚMERO DE PESSOAS POR ESCALÕES DE VAB (MILHARES DE EUROS), SEGUNDO AS ACTIVIDADES								QUADRO 5	
ESCALÕES DE VAB	TOTAL	< 500	500 a 999	1 000 a 1 499	1 500 a 2 499	2 500 a 3 499	3 500 a 4 999	5 000 a 7 499	7 500 a 12 499
ACTIVIDADES (CAE - Rev. 3)									
A Agricultura, caça, pesca	294	110	25	30	-	-	-	129	-
B Indústrias extractivas	112	12	-	-	100	-	-	-	-
C Indústrias transformadoras	4 145	584	360	234	609	75	101	174	1 374
D Electricidade, gás, vapor, ar frio	666	-	-	-	-	-	-	-	-
F Construção	4 531	1 218	300	383	431	83	76	633	343
G Comércio por grosso e a retalho	5 520	1 053	513	579	617	120	647	66	683
H Transportes e armazenagem	2 064	136	48	170	118	138	-	142	152
I Alojamento, restauração e similares	1 200	242	241	238	64	71	150	194	-
J Activ. de informação e comunicação	149	12	-	76	61	-	-	-	-
K Actividades financeiras e de seguros	1 268	11	53	-	-	57	-	-	194
M Activ. de consultoria, científicas, técnicas	410	12	67	70	126	20	93	-	22
N Actividades administrativas	848	132	20	162	54	-	69	411	-
P Educação	128	31	-	97	-	-	-	-	-
Q Activid. de saúde humana e apoio social	1 581	129	196	302	143	-	320	491	-
R Activ. artísticas, desportivas, recreativas	82	11	71	-	-	-	-	-	-
S Outras actividades de serviços	384	100	48	31	-	205	-	-	-
<b>TOTAL</b>	<b>23 382</b>	<b>3 793</b>	<b>1 942</b>	<b>2 372</b>	<b>2 323</b>	<b>769</b>	<b>1 456</b>	<b>2 240</b>	<b>2 768</b>

(Continua)

**NÚMERO DE PESSOAS POR ESCALÕES DE VAB (MILHARES DE EUROS),  
SEGUNDO AS ACTIVIDADES**

**QUADRO 5  
(Continuação)**

ESCALÕES DE VAB	12 500 a	25 000 a	50 000 a	100 000 a	250 000 a	500 000 e +	Ignorado
ACTIVIDADES (CAE - Rev. 3)	24 999	49 999	99 999	249 999	499 999		
<b>A Agricultura, caça, pesca</b>	-	-	-	-	-	-	-
<b>B Indústrias extractivas</b>	-	-	-	-	-	-	-
<b>C Indústrias transformadoras</b>	634	-	-	-	-	-	-
<b>D Electricidade, gás, vapor, ar frio</b>	20	-	646	-	-	-	-
<b>F Construção</b>	1 064	-	-	-	-	-	-
<b>G Comércio por grosso e a retalho</b>	1 242	-	-	-	-	-	-
<b>H Transportes e armazenagem</b>	-	1 160	-	-	-	-	-
<b>I Alojamento, restauração e similares</b>	-	-	-	-	-	-	-
<b>J Activ. de informação e comunicação</b>	-	-	-	-	-	-	-
<b>K Actividades financeiras e de seguros</b>	-	953	-	-	-	-	-
<b>M Activ. de consultoria, científicas, técnicas</b>	-	-	-	-	-	-	-
<b>N Actividades administrativas</b>	-	-	-	-	-	-	-
<b>P Educação</b>	-	-	-	-	-	-	-
<b>Q Activid. de saúde humana e apoio social</b>	-	-	-	-	-	-	-
<b>R Activ. artísticas, desportivas, recreativas</b>	-	-	-	-	-	-	-
<b>S Outras actividades de serviços</b>	-	-	-	-	-	-	-
<b>TOTAL</b>	<b>2 960</b>	<b>2 113</b>	<b>646</b>	-	-	-	-



**EMPREGO**



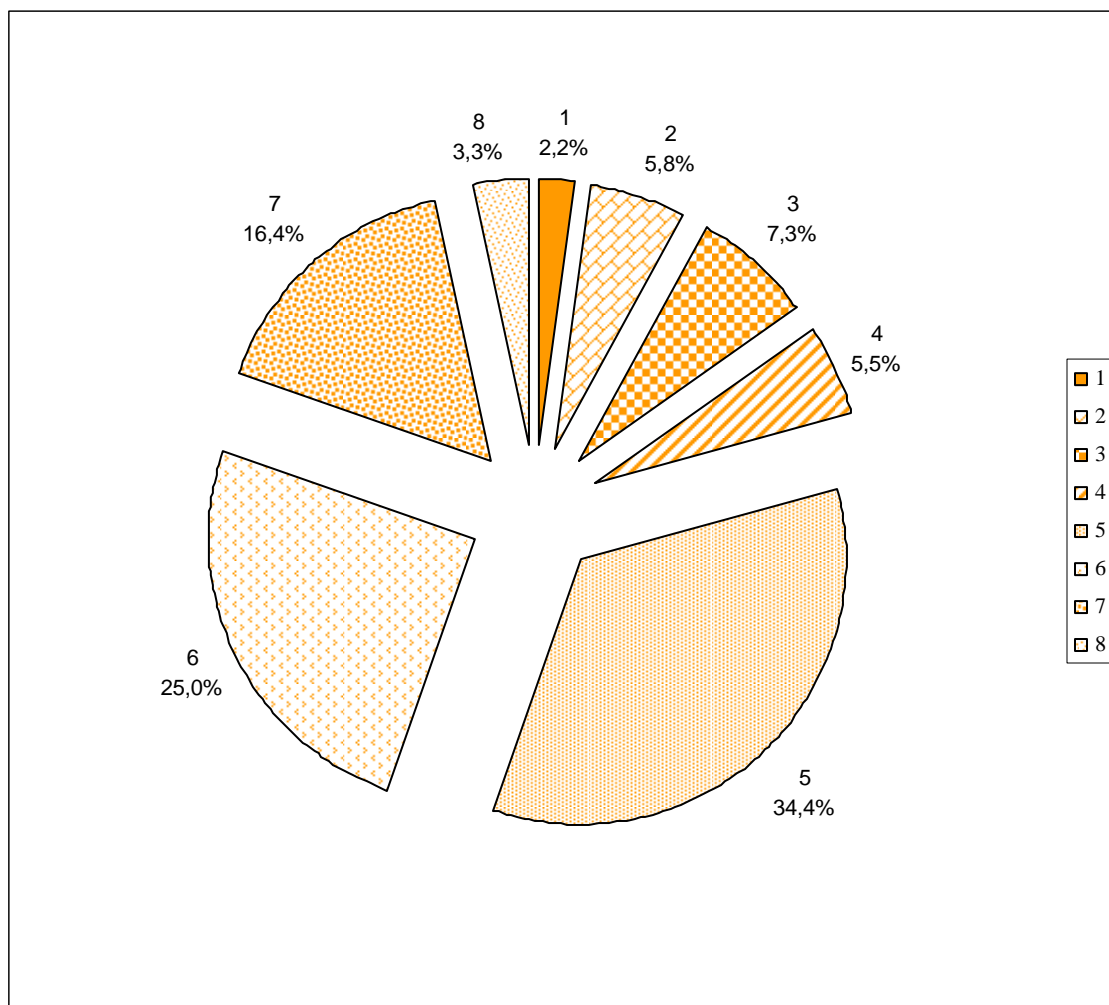
NÚMERO DE PESSOAS AO SERVIÇO, POR TIPO DE VÍNCULO, SEGUNDO OS NÍVEIS DE QUALIFICAÇÃO								QUADRO 6	
NÍVEL DE QUALIFICAÇÃO TIPO DE VÍNCULO	TOTAL	Dirigente	Quadro superior	Quadro médio	Quadro intermédio	Prof. altam. qualific. e qualificado	Profissional semi-qualificado	Profissional não qualificado	Praticante e aprendiz
<b>CONTRATO PERMANENTE</b>	18 047	446	1 049	1 417	1 083	6 748	4 440	2 463	401
<b>CONTRATO A TERMO CERTO</b>	4 074	7	178	231	133	1 070	1 171	967	317
<b>CONTRATO A TERMO INCERTO</b>	1 044	23	43	58	74	215	202	370	59
<b>OUTRO</b>	217	36	84	9	-	7	36	40	5
<b>TOTAL</b>	<b>23 382</b>	<b>512</b>	<b>1 354</b>	<b>1 715</b>	<b>1 290</b>	<b>8 040</b>	<b>5 849</b>	<b>3 840</b>	<b>782</b>

DISTRIBUIÇÃO PERCENTUAL DAS PESSOAS AO SERVIÇO, POR TIPO DE VÍNCULO, SEGUNDO OS NÍVEIS DE QUALIFICAÇÃO								QUADRO 7	
NÍVEL DE QUALIFICAÇÃO TIPO DE VÍNCULO	TOTAL	Dirigente	Quadro superior	Quadro médio	Quadro intermédio	Prof. altam. qualific. e qualificado	Profissional semi-qualificado	Profissional não qualificado	Praticante e aprendiz
<b>CONTRATO PERMANENTE</b>	100,0	2,5	5,8	7,9	6,0	37,4	24,6	13,7	2,2
<b>CONTRATO A TERMO CERTO</b>	100,0	0,2	4,4	5,7	3,3	26,3	28,7	23,7	7,8
<b>CONTRATO A TERMO INCERTO</b>	100,0	2,2	4,1	5,6	7,1	20,6	19,4	35,4	5,7
<b>OUTRO</b>	100,0	16,6	38,7	4,2	-	3,2	16,6	18,4	2,3
<b>TOTAL</b>	<b>100,0</b>	<b>2,2</b>	<b>5,8</b>	<b>7,3</b>	<b>5,5</b>	<b>34,4</b>	<b>25,0</b>	<b>16,4</b>	<b>3,3</b>

DISTRIBUIÇÃO PERCENTUAL DAS PESSOAS AO SERVIÇO, POR NÍVEL DE QUALIFICAÇÃO, SEGUNDO O TIPO DE VÍNCULO								QUADRO 8	
NÍVEL DE QUALIFICAÇÃO TIPO DE VÍNCULO	TOTAL	Dirigente	Quadro superior	Quadro médio	Quadro intermédio	Prof. altam. qualific. e qualificado	Profissional semi-qualificado	Profissional não qualificado	Praticante e aprendiz
<b>CONTRATO PERMANENTE</b>	77,2	87,1	77,5	82,6	84,0	83,9	75,9	64,1	51,3
<b>CONTRATO A TERMO CERTO</b>	17,4	1,4	13,2	13,5	10,3	13,3	20,0	25,2	40,5
<b>CONTRATO A TERMO INCERTO</b>	4,5	4,5	3,2	3,4	5,7	2,7	3,5	9,6	7,5
<b>OUTRO</b>	0,9	7,0	6,2	0,5	-	0,1	0,6	1,0	0,6
<b>TOTAL</b>	<b>100,0</b>	<b>100,0</b>	<b>100,0</b>	<b>100,0</b>	<b>100,0</b>	<b>100,0</b>	<b>100,0</b>	<b>100,0</b>	<b>100,0</b>

GRÁFICO 2

DISTRIBUIÇÃO PERCENTUAL DAS PESSOAS AO SERVIÇO,  
POR NÍVEL DE QUALIFICAÇÃO



NÍVEL DE QUALIFICAÇÃO

- 1 - Dirigentes
- 2 - Quadros superiores
- 3 - Quadros médios
- 4 - Quadros intermédios
- 5 - Profissionais altamente qualificados e qualificados
- 6 - Profissionais semi-qualificados
- 7 - Profissionais não qualificados
- 8 - Praticantes e aprendizes

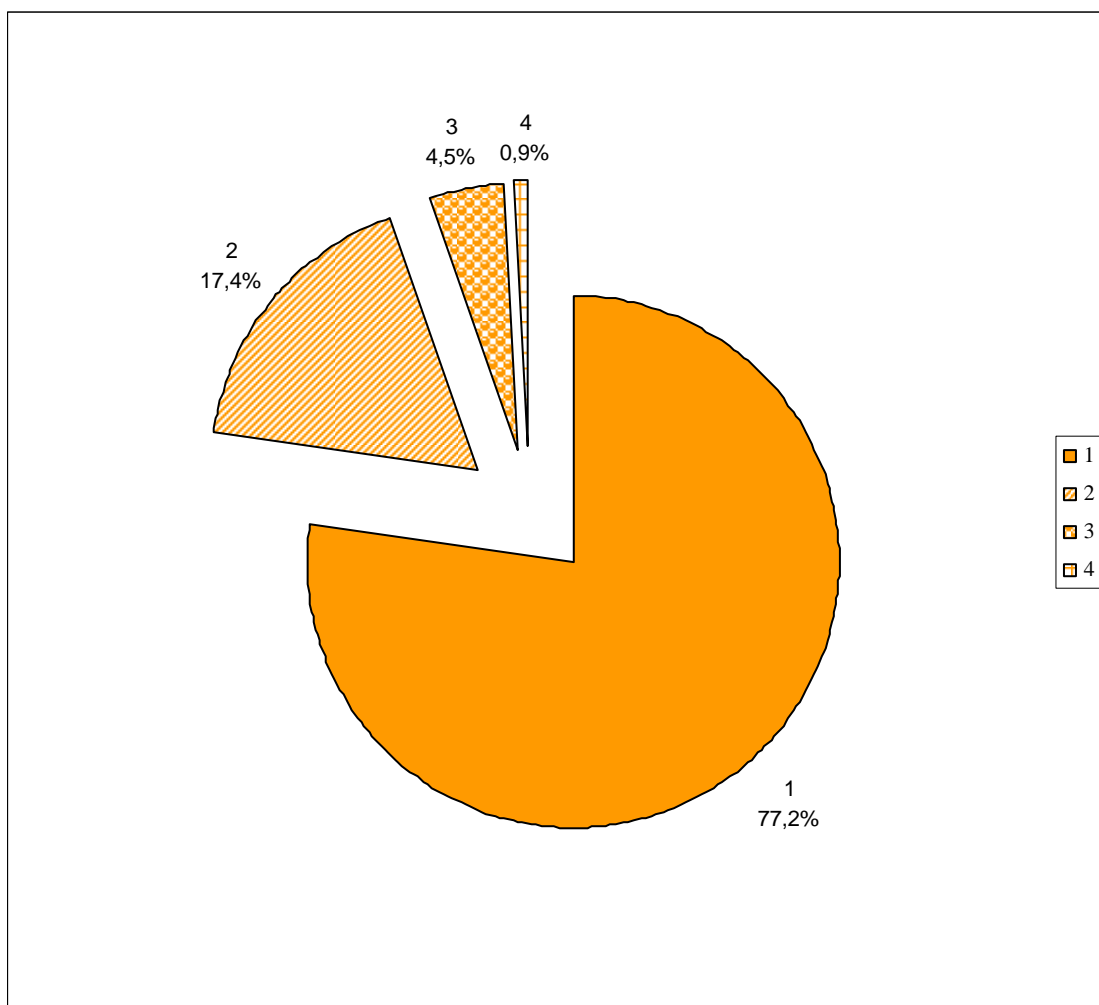
NÚMERO DE PESSOAS AO SERVIÇO, POR ACTIVIDADES, SEGUNDO O TIPO DE VÍNCULO					QUADRO 9
TIPO DE VÍNCULO	TOTAL	Contrato permanente	Contrato a termo certo	Contrato a termo incerto	Outro
ACTIVIDADES (CAE - Rev. 3)					
A Agricultura, caça, pesca	294	272	19	-	3
B Indústrias extractivas	112	87	25	-	-
C Indústrias transformadoras	4 145	3 389	588	159	9
D Electricidade, gás, vapor, ar frio	666	637	24	5	-
F Construção	4 531	2 776	1 140	558	57
G Comércio por grosso e a retalho	5 520	4 346	1 083	80	11
H Transportes e armazenagem	2 064	1 682	309	66	7
I Alojamento, restauração e similares	1 200	941	244	12	3
J Activ. de informação e comunicação	149	124	22	3	-
K Actividades financeiras e de seguros	1 268	1 200	65	1	2
M Activ. de consultoria, científicas, técnicas	410	337	47	20	6
N Actividades administrativas	848	617	200	29	2
P Educação	128	85	42	1	-
Q Activid. de saúde humana e apoio social	1 581	1 241	159	84	97
R Activ. artísticas, desportivas, recreativas	82	44	18	-	20
S Outras actividades de serviços	384	269	89	26	-
<b>TOTAL</b>	<b>23 382</b>	<b>18 047</b>	<b>4 074</b>	<b>1 044</b>	<b>217</b>

DISTRIBUIÇÃO PERCENTUAL DAS PESSOAS AO SERVIÇO, POR ACTIVIDADES, SEGUNDO O TIPO DE VÍNCULO					QUADRO 10
TIPO DE VÍNCULO	TOTAL	Contrato permanente	Contrato a termo certo	Contrato a termo incerto	Outro
ACTIVIDADES (CAE - Rev. 3)					
A Agricultura, caça, pesca	100,0	92,5	6,5	-	1,0
B Indústrias extractivas	100,0	77,7	22,3	-	-
C Indústrias transformadoras	100,0	81,8	14,2	3,8	0,2
D Electricidade, gás, vapor, ar frio	100,0	95,7	3,6	0,8	-
F Construção	100,0	61,3	25,2	12,3	1,3
G Comércio por grosso e a retalho	100,0	78,7	19,6	1,5	0,2
H Transportes e armazenagem	100,0	81,5	15,0	3,2	0,3
I Alojamento, restauração e similares	100,0	78,4	20,3	1,0	0,3
J Activ. de informação e comunicação	100,0	83,2	14,8	2,0	-
K Actividades financeiras e de seguros	100,0	94,6	5,1	0,1	0,2
M Activ. de consultoria, científicas, técnicas	100,0	82,2	11,5	4,9	1,5
N Actividades administrativas	100,0	72,8	23,6	3,4	0,2
P Educação	100,0	66,4	32,8	0,8	-
Q Activid. de saúde humana e apoio social	100,0	78,5	10,1	5,3	6,1
R Activ. artísticas, desportivas, recreativas	100,0	53,7	22,0	-	24,4
S Outras actividades de serviços	100,0	70,1	23,2	6,8	-
<b>TOTAL</b>	<b>100,0</b>	<b>77,2</b>	<b>17,4</b>	<b>4,5</b>	<b>0,9</b>



GRÁFICO 3

DISTRIBUIÇÃO PERCENTUAL DAS PESSOAS AO SERVIÇO,  
POR TIPO DE VÍNCULO



TIPO DE VÍNCULO

- 1 - Contrato permanente
- 2 - Contrato a termo certo
- 3 - Contrato a termo incerto
- 4 - Outro

NÚMERO DE PESSOAS AO SERVIÇO, POR ACTIVIDADES, SEGUNDO OS NÍVEIS DE QUALIFICAÇÃO								QUADRO 11	
								HOMENS/MULHERES	
NÍVEL DE QUALIFICAÇÃO	TOTAL	Dirigente	Quadro superior	Quadro médio	Quadro intermédio	Prof. alt. qualific. e qualific.	Prof. semi-qualific.	Prof. não qualificado	Praticante e aprendiz
ACTIVIDADES (CAE - Rev. 3)									
A Agricultura, caça, pesca	294	8	17	32	57	19	150	11	-
B Indústrias extractivas	112	2	3	2	9	45	21	19	11
C Indústrias transformadoras	4 145	97	101	115	147	1 380	1 523	617	165
D Electricidade, gás, vapor, ar frio	666	6	105	19	-	454	75	7	-
F Construção	4 531	105	179	136	402	1 495	951	1 060	203
G Comércio por grosso e a retalho	5 520	141	141	182	319	1 714	1 626	1 141	256
H Transportes e armazenagem	2 064	38	160	217	123	1 091	334	60	41
I Alojamento, restauração e similares	1 200	19	33	31	74	403	351	229	60
J Activ. de informação e comunicação	149	3	11	15	1	106	9	2	2
K Actividades financeiras e de seguros	1 268	32	137	264	21	678	99	16	21
M Activ. de consultoria, científicas, técnicas	410	24	63	58	10	144	73	31	7
N Actividades administrativas	848	12	3	398	75	49	175	136	-
P Educação	128	10	43	3	35	16	12	9	-
Q Activid. de saúde humana e apoio social	1 581	9	291	222	16	267	354	421	1
R Activ. artísticas, desportivas, recreativas	82	2	9	1	-	13	21	22	14
S Outras actividades de serviços	384	4	58	20	1	166	75	59	1
<b>TOTAL</b>	<b>23 382</b>	<b>512</b>	<b>1 354</b>	<b>1 715</b>	<b>1 290</b>	<b>8 040</b>	<b>5 849</b>	<b>3 840</b>	<b>782</b>

NÚMERO DE PESSOAS AO SERVIÇO, POR ACTIVIDADES, SEGUNDO OS NÍVEIS DE QUALIFICAÇÃO								QUADRO 12	
								HOMENS	
NÍVEL DE QUALIFICAÇÃO	TOTAL	Dirigente	Quadro superior	Quadro médio	Quadro intermédio	Prof. alt. qualific. e qualific.	Prof. semi-qualific.	Prof. não qualificado	Praticante e aprendiz
ACTIVIDADES (CAE - Rev. 3)									
A Agricultura, caça, pesca	243	7	14	25	48	10	131	8	-
B Indústrias extractivas	106	1	2	2	9	43	21	17	11
C Indústrias transformadoras	2 596	78	71	69	117	944	782	426	109
D Electricidade, gás, vapor, ar frio	565	5	82	19	-	379	74	6	-
F Construção	4 249	83	146	105	388	1 421	905	1 009	192
G Comércio por grosso e a retalho	2 796	108	89	119	222	905	729	492	132
H Transportes e armazenagem	1 514	35	138	155	116	681	321	32	36
I Alojamento, restauração e similares	391	12	18	14	31	143	71	83	19
J Activ. de informação e comunicação	84	3	11	10	-	54	5	1	-
K Actividades financeiras e de seguros	788	26	104	193	19	368	66	5	7
M Activ. de consultoria, científicas, técnicas	256	15	47	31	8	81	55	18	1
N Actividades administrativas	509	9	-	347	39	24	17	73	-
P Educação	57	5	19	3	11	12	7	-	-
Q Activid. de saúde humana e apoio social	254	5	63	36	1	55	32	62	-
R Activ. artísticas, desportivas, recreativas	64	2	7	-	-	10	16	18	11
S Outras actividades de serviços	137	2	15	6	1	62	35	16	-
<b>TOTAL</b>	<b>14 609</b>	<b>396</b>	<b>826</b>	<b>1 134</b>	<b>1 010</b>	<b>5 192</b>	<b>3 267</b>	<b>2 266</b>	<b>518</b>

NÚMERO DE PESSOAS AO SERVIÇO, POR ACTIVIDADES, SEGUNDO OS NÍVEIS DE QUALIFICAÇÃO								QUADRO 13	
								MULHERES	
NÍVEL DE QUALIFICAÇÃO	TOTAL	Dirigente	Quadro superior	Quadro médio	Quadro intermédio	Prof. alt. qualificado e qualific.	Prof. semi-qualific.	Prof. não qualificado	Praticante e aprendiz
ACTIVIDADES (CAE - Rev. 3)									
A Agricultura, caça, pesca	51	1	3	7	9	9	19	3	-
B Indústrias extractivas	6	1	1	-	-	2	-	2	-
C Indústrias transformadoras	1 549	19	30	46	30	436	741	191	56
D Electricidade, gás, vapor, ar frio	101	1	23	-	-	75	1	1	-
F Construção	282	22	33	31	14	74	46	51	11
G Comércio por grosso e a retalho	2 724	33	52	63	97	809	897	649	124
H Transportes e armazenagem	550	3	22	62	7	410	13	28	5
I Alojamento, restauração e similares	809	7	15	17	43	260	280	146	41
J Activ. de informação e comunicação	65	-	-	5	1	52	4	1	2
K Actividades financeiras e de seguros	480	6	33	71	2	310	33	11	14
M Activ. de consultoria, científicas, técnicas	154	9	16	27	2	63	18	13	6
N Actividades administrativas	339	3	3	51	36	25	158	63	-
P Educação	71	5	24	-	24	4	5	9	-
Q Activid. de saúde humana e apoio social	1 327	4	228	186	15	212	322	359	1
R Activ. artísticas, desportivas, recreativas	18	-	2	1	-	3	5	4	3
S Outras actividades de serviços	247	2	43	14	-	104	40	43	1
<b>TOTAL</b>	<b>8 773</b>	<b>116</b>	<b>528</b>	<b>581</b>	<b>280</b>	<b>2 848</b>	<b>2 582</b>	<b>1 574</b>	<b>264</b>

DISTRIBUIÇÃO PERCENTUAL DAS PESSOAS AO SERVIÇO, POR ACTIVIDADES, SEGUNDO OS NÍVEIS DE QUALIFICAÇÃO								QUADRO 14	
								HOMENS/MULHERES	
NÍVEL DE QUALIFICAÇÃO	TOTAL	Dirigente	Quadro superior	Quadro médio	Quadro intermédio	Prof. alt. qualificado e qualific.	Prof. semi-qualific.	Prof. não qualificado	Praticante e aprendiz
ACTIVIDADES (CAE - Rev. 3)									
A Agricultura, caça, pesca	100,0	2,7	5,8	10,9	19,4	6,5	51,0	3,7	-
B Indústrias extractivas	100,0	1,8	2,7	1,8	8,0	40,2	18,8	17,0	9,8
C Indústrias transformadoras	100,0	2,3	2,4	2,8	3,6	33,3	36,7	14,9	4,0
D Electricidade, gás, vapor, ar frio	100,0	0,9	15,8	2,9	-	68,2	11,3	1,1	-
F Construção	100,0	2,3	4,0	3,0	8,9	33,0	21,0	23,4	4,5
G Comércio por grosso e a retalho	100,0	2,6	2,6	3,3	5,8	31,1	29,5	20,7	4,6
H Transportes e armazenagem	100,0	1,8	7,8	10,5	6,0	52,9	16,2	2,9	2,0
I Alojamento, restauração e similares	100,0	1,6	2,8	2,6	6,2	33,6	29,3	19,1	5,0
J Activ. de informação e comunicação	100,0	2,0	7,4	10,1	0,7	71,1	6,0	1,3	1,3
K Actividades financeiras e de seguros	100,0	2,5	10,8	20,8	1,7	53,5	7,8	1,2	1,7
M Activ. de consultoria, científicas, técnicas	100,0	5,9	15,4	14,2	2,4	35,1	17,8	7,6	1,7
N Actividades administrativas	100,0	1,4	0,4	46,9	8,8	5,8	20,6	16,0	-
P Educação	100,0	7,8	33,6	2,3	27,3	12,5	9,4	7,0	-
Q Activid. de saúde humana e apoio social	100,0	0,6	18,4	14,0	1,0	16,9	22,4	26,6	0,1
R Activ. artísticas, desportivas, recreativas	100,0	2,4	11,0	1,2	-	15,9	25,6	26,8	17,1
S Outras actividades de serviços	100,0	1,0	15,1	5,2	0,3	43,2	19,5	15,4	0,3
<b>TOTAL</b>	<b>100,0</b>	<b>2,2</b>	<b>5,8</b>	<b>7,3</b>	<b>5,5</b>	<b>34,4</b>	<b>25,0</b>	<b>16,4</b>	<b>3,3</b>

DISTRIBUIÇÃO PERCENTUAL DAS PESSOAS AO SERVIÇO, POR ACTIVIDADES, SEGUNDO OS NÍVEIS DE QUALIFICAÇÃO								QUADRO 15	
								HOMENS	
NÍVEL DE QUALIFICAÇÃO	TOTAL	Dirigente	Quadro superior	Quadro médio	Quadro intermédio	Prof. alt. qualificado e qualific.	Prof. semi-qualific.	Prof. não qualificado	Praticante e aprendiz
ACTIVIDADES (CAE - Rev. 3)									
A Agricultura, caça, pesca	100,0	2,9	5,8	10,3	19,8	4,1	53,9	3,3	-
B Indústrias extractivas	100,0	0,9	1,9	1,9	8,5	40,6	19,8	16,0	10,4
C Indústrias transformadoras	100,0	3,0	2,7	2,7	4,5	36,4	30,1	16,4	4,2
D Electricidade, gás, vapor, ar frio	100,0	0,9	14,5	3,4	-	67,1	13,1	1,1	-
F Construção	100,0	2,0	3,4	2,5	9,1	33,4	21,3	23,8	4,5
G Comércio por grosso e a retalho	100,0	3,9	3,2	4,3	7,9	32,4	26,1	17,6	4,7
H Transportes e armazenagem	100,0	2,3	9,1	10,2	7,7	45,0	21,2	2,1	2,4
I Alojamento, restauração e similares	100,0	3,1	4,6	3,6	7,9	36,6	18,2	21,2	4,9
J Activ. de informação e comunicação	100,0	3,6	13,1	11,9	-	64,3	6,0	1,2	-
K Actividades financeiras e de seguros	100,0	3,3	13,2	24,5	2,4	46,7	8,4	0,6	0,9
M Activ. de consultoria, científicas, técnicas	100,0	5,9	18,4	12,1	3,1	31,6	21,5	7,0	0,4
N Actividades administrativas	100,0	1,8	-	68,2	7,7	4,7	3,3	14,3	-
P Educação	100,0	8,8	33,3	5,3	19,3	21,1	12,3	-	-
Q Activid. de saúde humana e apoio social	100,0	2,0	24,8	14,2	0,4	21,7	12,6	24,4	-
R Activ. artísticas, desportivas, recreativas	100,0	3,1	10,9	-	-	15,6	25,0	28,1	17,2
S Outras actividades de serviços	100,0	1,5	11,0	4,4	0,7	45,3	25,6	11,7	-
<b>TOTAL</b>	<b>100,0</b>	<b>2,7</b>	<b>5,7</b>	<b>7,8</b>	<b>6,9</b>	<b>35,5</b>	<b>22,4</b>	<b>15,5</b>	<b>3,6</b>

DISTRIBUIÇÃO PERCENTUAL DAS PESSOAS AO SERVIÇO, POR ACTIVIDADES, SEGUNDO OS NÍVEIS DE QUALIFICAÇÃO								QUADRO 16	
								MULHERES	
NÍVEL DE QUALIFICAÇÃO	TOTAL	Dirigente	Quadro superior	Quadro médio	Quadro intermédio	Prof. alt. qualificado e qualific.	Prof. semi-qualific.	Prof. não qualificado	Praticante e aprendiz
ACTIVIDADES (CAE - Rev. 3)									
A Agricultura, caça, pesca	100,0	2,0	5,9	13,7	17,7	17,7	37,3	5,9	-
B Indústrias extractivas	100,0	16,7	16,7	-	-	33,3	-	33,3	-
C Indústrias transformadoras	100,0	1,2	1,9	3,0	1,9	28,2	47,8	12,3	3,62
D Electricidade, gás, vapor, ar frio	100,0	1,0	22,8	-	-	74,3	1,0	1,0	-
F Construção	100,0	7,8	11,7	11,0	5,0	26,2	16,3	18,1	3,9
G Comércio por grosso e a retalho	100,0	1,2	1,9	2,3	3,6	29,7	32,9	23,8	4,6
H Transportes e armazenagem	100,0	0,6	4,0	11,3	1,3	74,6	2,4	5,1	0,9
I Alojamento, restauração e similares	100,0	0,9	1,9	2,1	5,3	32,1	34,6	18,1	5,1
J Activ. de informação e comunicação	100,0	-	-	7,7	1,5	80,0	6,2	1,5	3,1
K Actividades financeiras e de seguros	100,0	1,3	6,9	14,8	0,4	64,6	6,9	2,3	2,9
M Activ. de consultoria, científicas, técnicas	100,0	5,8	10,4	17,5	1,3	40,9	11,7	8,4	3,9
N Actividades administrativas	100,0	0,9	0,9	15,0	10,6	7,4	46,6	18,6	-
P Educação	100,0	7,0	33,8	-	33,8	5,6	7,4	12,7	-
Q Activid. de saúde humana e apoio social	100,0	0,3	17,2	14,0	1,1	16,0	24,3	27,1	0,1
R Activ. artísticas, desportivas, recreativas	100,0	-	11,1	5,6	-	16,7	27,8	22,2	16,7
S Outras actividades de serviços	100,0	0,8	17,4	5,7	-	42,1	16,2	17,4	0,4
<b>TOTAL</b>	<b>100,0</b>	<b>1,3</b>	<b>6,0</b>	<b>6,6</b>	<b>3,2</b>	<b>32,5</b>	<b>29,4</b>	<b>17,9</b>	<b>3,0</b>

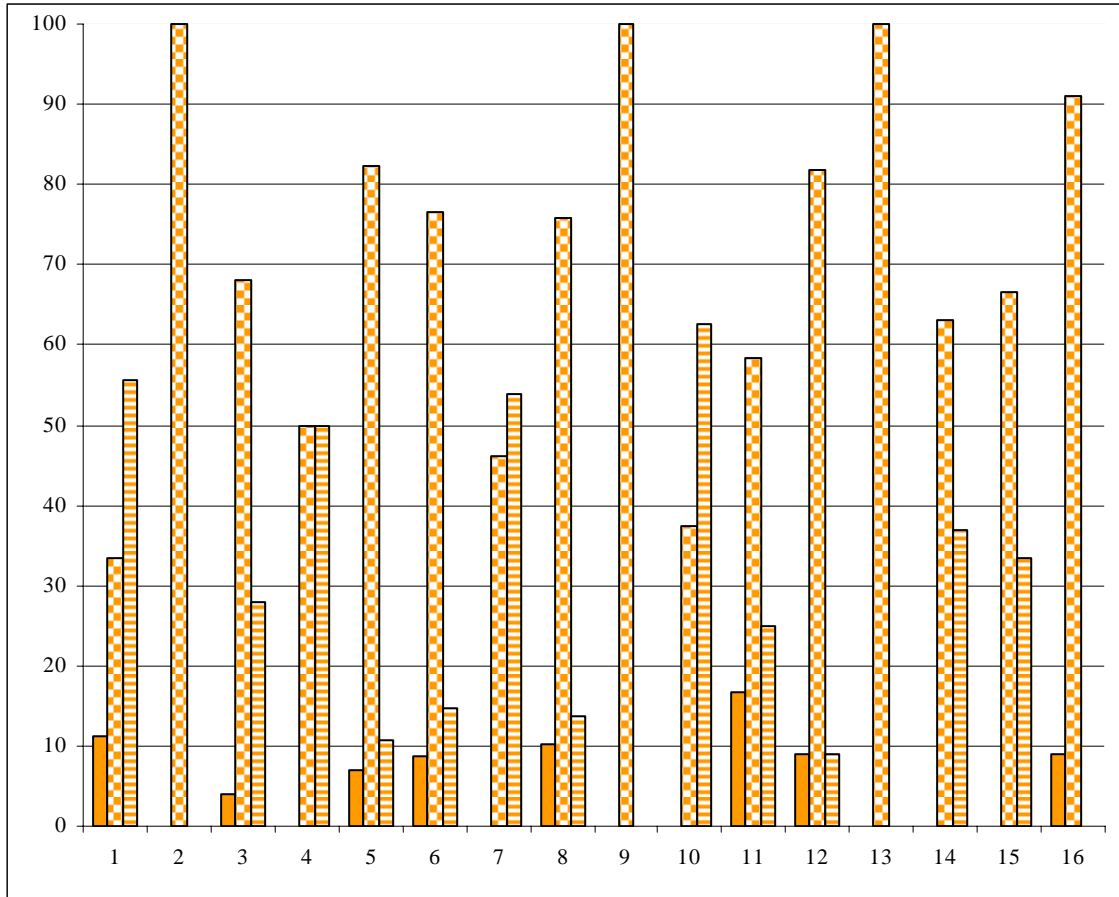
DISTRIBUIÇÃO PERCENTUAL DAS PESSOAS AO SERVIÇO, POR ACTIVIDADES, SEGUNDO OS GRUPOS ETÁRIOS							QUADRO 17	
GRUPOS ETÁRIOS (Anos)	TOTAL	16 - 17	18 - 24	25 - 34	35 - 44	45 - 59	60 - 64	65 e +
ACTIVIDADES (CAE - Rev. 3)								
A Agricultura, caça, pesca	100,0	-	7,1	24,5	26,2	36,1	3,7	2,4
B Indústrias extractivas	100,0	-	21,4	40,2	21,4	16,1	0,9	-
C Indústrias transformadoras	100,0	0,1	10,4	32,4	28,8	25,3	2,2	0,8
D Electricidade, gás, vapor, ar frio	100,0	-	1,8	8,9	35,4	52,4	1,4	0,2
F Construção	100,0	0,3	13,7	31,5	29,6	22,8	1,6	0,5
G Comércio por grosso e a retalho	100,0	0,3	20,1	39,5	23,2	15,1	1,2	0,5
H Transportes e armazenagem	100,0	-	5,1	40,8	22,0	28,7	2,9	0,5
I Alojamento, restauração e similares	100,0	0,4	18,3	36,4	23,5	19,8	1,3	0,3
J Activ. de informação e comunicação	100,0	-	6,7	54,4	24,2	12,8	2,0	-
K Actividades financeiras e de seguros	100,0	-	2,2	19,6	23,6	49,7	4,7	0,1
M Activ. de consultoria, científicas, técnicas	100,0	-	8,5	41,1	24,3	20,2	4,1	1,8
N Actividades administrativas	100,0	-	12,2	33,6	29,7	23,6	0,7	0,2
P Educação	100,0	-	4,8	54,8	27,4	13,1	-	-
Q Activid. de saúde humana e apoio social	100,0	-	7,0	31,4	29,2	29,7	2,3	0,4
R Activ. artísticas, desportivas, recreativas	100,0	-	8,5	43,9	22,0	23,2	2,4	-
S Outras actividades de serviços	100,0	-	11,2	45,8	29,2	13,5	-	0,3
<b>TOTAL</b>	<b>100,0</b>	<b>0,2</b>	<b>12,6</b>	<b>34,4</b>	<b>26,6</b>	<b>23,8</b>	<b>1,9</b>	<b>0,6</b>

COEFICIENTE DA POPULAÇÃO JOVEM / POPULAÇÃO IDOSA, POR ACTIVIDADES, SEGUNDO O SEXO			QUADRO 18	
SEXO		HOMENS	MULHERES	
ACTIVIDADES (CAE - Rev. 3)				
A Agricultura, caça, pesca	0,5	0,4	0,8	
B Indústrias extractivas	8,0	7,3	-	
C Indústrias transformadoras	1,4	1,1	2,7	
D Electricidade, gás, vapor, ar frio	0,3	0,3	-	
F Construção	2,1	2,1	2,5	
G Comércio por grosso e a retalho	4,5	2,5	12,4	
H Transportes e armazenagem	0,4	0,3	1,3	
I Alojamento, restauração e similares	3,9	2,7	5,3	
J Activ. de informação e comunicação	1,4	1,0	2,5	
K Actividades financeiras e de seguros	0,1	*	0,4	
M Activ. de consultoria, científicas, técnicas	0,8	0,6	1,6	
N Actividades administrativas	1,8	0,8	10,0	
P Educação	2,0	1,0	4,0	
Q Activid. de saúde humana e apoio social	0,8	0,2	0,9	
R Activ. artísticas, desportivas, recreativas	0,9	0,6	3,0	
S Outras actividades de serviços	5,4	2,8	8,0	
<b>TOTAL</b>	<b>1,7</b>	<b>1,3</b>	<b>3,5</b>	

<b>DISTRIBUIÇÃO PERCENTUAL DAS EMPRESAS, POR ACTIVIDADES, SEGUNDO O ESCALÃO DO NÍVEL ETÁRIO MÉDIO DAS PESSOAS</b>				<b>QUADRO 19</b>
NÍVEL ETÁRIO MÉDIO (Anos)	TOTAL	< 30	30 - 40	> 40
ACTIVIDADES (CAE - Rev. 3)				
<b>A Agricultura, caça, pesca</b>	100,0	11,1	33,3	55,6
<b>B Indústrias extractivas</b>	100,0	-	100,0	-
<b>C Indústrias transformadoras</b>	100,0	4,0	68,0	28,0
<b>D Electricidade, gás, vapor, ar frio</b>	100,0	-	50,0	50,0
<b>F Construção</b>	100,0	7,1	82,4	10,6
<b>G Comércio por grosso e a retalho</b>	100,0	8,7	76,5	14,8
<b>H Transportes e armazenagem</b>	100,0	-	46,2	53,8
<b>I Alojamento, restauração e similares</b>	100,0	10,3	75,9	13,8
<b>J Activ. de informação e comunicação</b>	100,0	-	100,0	-
<b>K Actividades financeiras e de seguros</b>	100,0	-	37,5	62,5
<b>M Activ. de consultoria, científicas, técnicas</b>	100,0	16,7	58,3	25,0
<b>N Actividades administrativas</b>	100,0	9,1	81,8	9,1
<b>P Educação</b>	100,0	-	100,0	-
<b>Q Activid. de saúde humana e apoio social</b>	100,0	-	63,2	36,8
<b>R Activ. artísticas, desportivas, recreativas</b>	100,0	-	66,7	33,3
<b>S Outras actividades de serviços</b>	100,0	9,1	90,9	-
<b>TOTAL</b>	<b>100,0</b>	<b>6,5</b>	<b>72,3</b>	<b>21,2</b>

GRÁFICO 4

DISTRIBUIÇÃO PERCENTUAL DAS EMPRESAS, POR ACTIVIDADES, SEGUNDO O ESCALÃO DO NÍVEL ETÁRIO MÉDIO DAS PESSOAS



ACTIVIDADES ECONÓMICAS

- 1 - Agricultura, caça, pesca
- 2 - Indústrias extractivas
- 3 - Indústrias transformadoras
- 4 - Electricidade, gás, vapor, ar frio
- 5 - Construção
- 6 - Comércio por grosso e a retalho
- 7 - Transportes e armazenagem
- 8 - Alojamento, restauração e similares
- 9 - Actividades de informação e comunicação
- 10 - Actividades financeiras e de seguros
- 11 - Actividades de consultoria, científicas, técnicas
- 12 - Actividades administrativas
- 13 - Educação
- 14 - Actividades de saúde humana e apoio social
- 15 - Actividades artísticas, desportivas, recreativas
- 16 - Outras actividades de serviços

NÍVEL ETÁRIO MÉDIO (Anos)

- < 30
- 30 - 40
- > 40

NÚMERO DE TRABALHADORES ESTRANGEIROS, POR ACTIVIDADES, SEGUNDO OS PAÍSES DE ORIGEM					QUADRO 20	
					HOMENS/MULHERES	
PAÍSES DE ORIGEM	TOTAL	União Europeia	PALOP	Brasil	Outros	
ACTIVIDADES (CAE - Rev. 3)						
A Agricultura, caça, pesca	129	127	1	-	1	
B Indústrias extractivas	-	-	-	-	-	
C Indústrias transformadoras	165	104	28	8	25	
D Electricidade, gás, vapor, ar frio	-	-	-	-	-	
F Construção	199	101	39	34	25	
G Comércio por grosso e a retalho	397	361	5	9	22	
H Transportes e armazenagem	11	-	-	7	4	
I Alojamento, restauração e similares	132	109	8	10	5	
J Activ. de informação e comunicação	-	-	-	-	-	
K Actividades financeiras e de seguros	12	10	-	-	2	
M Activ. de consultoria, científicas, técnicas	20	18	-	1	1	
N Actividades administrativas	4	-	4	-	-	
P Educação	1	-	1	-	-	
Q Activid. de saúde humana e apoio social	152	145	1	2	4	
R Activ. artísticas, desportivas, recreativas	-	-	-	-	-	
S Outras actividades de serviços	-	-	-	-	-	
<b>TOTAL</b>	<b>1 222</b>	<b>975</b>	<b>87</b>	<b>71</b>	<b>89</b>	

NÚMERO DE TRABALHADORES ESTRANGEIROS, POR ACTIVIDADES, SEGUNDO OS PAÍSES DE ORIGEM					QUADRO 21	
					HOMENS	
PAÍSES DE ORIGEM	TOTAL	União Europeia	PALOP	Brasil	Outros	
ACTIVIDADES (CAE - Rev. 3)						
A Agricultura, caça, pesca	109	108	1	-	-	
B Indústrias extractivas	-	-	-	-	-	
C Indústrias transformadoras	96	73	4	2	17	
D Electricidade, gás, vapor, ar frio	-	-	-	-	-	
F Construção	174	79	38	33	24	
G Comércio por grosso e a retalho	234	207	5	6	16	
H Transportes e armazenagem	11	-	-	7	4	
I Alojamento, restauração e similares	36	32	1	2	1	
J Activ. de informação e comunicação	-	-	-	-	-	
K Actividades financeiras e de seguros	5	4	-	-	1	
M Activ. de consultoria, científicas, técnicas	15	13	-	1	1	
N Actividades administrativas	1	-	1	-	-	
P Educação	1	-	1	-	-	
Q Activid. de saúde humana e apoio social	22	21	-	-	1	
R Activ. artísticas, desportivas, recreativas	-	-	-	-	-	
S Outras actividades de serviços	-	-	-	-	-	
<b>TOTAL</b>	<b>704</b>	<b>537</b>	<b>51</b>	<b>51</b>	<b>65</b>	



NÚMERO DE TRABALHADORES ESTRANGEIROS, POR ACTIVIDADES, SEGUNDO OS PAÍSES DE ORIGEM					MULHERES	QUADRO 22
PAÍSES DE ORIGEM	TOTAL	União Europeia	PALOP	Brasil	Outros	
ACTIVIDADES (CAE - Rev. 3)						
A Agricultura, caça, pesca	20	19	-	-	1	
B Indústrias extractivas	-	-	-	-	-	
C Indústrias transformadoras	69	31	24	6	8	
D Electricidade, gás, vapor, ar frio	-	-	-	-	-	
F Construção	25	22	1	1	1	
G Comércio por grosso e a retalho	163	154	-	3	6	
H Transportes e armazenagem	-	-	-	-	-	
I Alojamento, restauração e similares	96	77	7	8	4	
J Activ. de informação e comunicação	-	-	-	-	-	
K Actividades financeiras e de seguros	7	6	-	-	1	
M Activ. de consultoria, científicas, técnicas	5	5	-	-	-	
N Actividades administrativas	3	-	3	-	-	
P Educação	-	-	-	-	-	
Q Activid. de saúde humana e apoio social	130	124	1	2	3	
R Activ. artísticas, desportivas, recreativas	-	-	-	-	-	
S Outras actividades de serviços	-	-	-	-	-	
<b>TOTAL</b>	<b>518</b>	<b>438</b>	<b>36</b>	<b>20</b>	<b>24</b>	

NÚMERO DE TRABALHADORES DEFICIENTES, POR ACTIVIDADES, SEGUNDO A DIMENSÃO DA EMPRESA													QUADRO 23		
DIMENSÃO DA EMPRESA (Pessoas)	TOTAL			11 - 99			100 - 249			250 - 499			500 e +		
	H+M	H	M	H+M	H	M	H+M	H	M	H+M	H	M	H+M	H	M
ACTIVIDADES (CAE - Rev. 3)															
A Agricultura, caça, pesca	3	1	2	1	-	1	2	1	1	-	-	-	-	-	-
B Indústrias extractivas	-	-	-	-	-	-	-	-	-	-	-	-	-	-	-
C Indústrias transformadoras	5	4	1	1	1	-	3	3	-	-	-	-	1	-	1
D Electricidade, gás, vapor, ar frio	7	7	-	-	-	-	-	-	-	-	-	-	7	7	-
F Construção	10	10	-	3	3	-	2	2	-	5	5	-	-	-	-
G Comércio por grosso e a retalho	40	32	8	29	24	5	6	5	1	-	-	-	5	3	2
H Transportes e armazenagem	13	9	4	1	1	-	-	-	-	-	-	-	12	8	4
I Alojamento, restauração e similares	3	1	2	2	1	1	1	-	1	-	-	-	-	-	-
J Activ. de informação e comunicação	-	-	-	-	-	-	-	-	-	-	-	-	-	-	-
K Actividades financeiras e de seguros	1	1	-	-	-	-	-	-	-	1	1	-	-	-	-
M Activ. de consultoria, científicas, técnicas	-	-	-	-	-	-	-	-	-	-	-	-	-	-	-
N Actividades administrativas	1	-	1	1	-	1	-	-	-	-	-	-	-	-	-
P Educação	-	-	-	-	-	-	-	-	-	-	-	-	-	-	-
Q Activid. de saúde humana e apoio social	6	3	3	-	-	-	2	1	1	4	2	2	-	-	-
R Activ. artísticas, desportivas, recreativas	-	-	-	-	-	-	-	-	-	-	-	-	-	-	-
S Outras actividades de serviços	3	3	-	-	-	-	3	3	-	-	-	-	-	-	-
<b>TOTAL</b>	<b>92</b>	<b>71</b>	<b>21</b>	<b>38</b>	<b>30</b>	<b>8</b>	<b>19</b>	<b>15</b>	<b>4</b>	<b>10</b>	<b>8</b>	<b>2</b>	<b>25</b>	<b>18</b>	<b>7</b>

**NÚMERO DE PESSOAS AO SERVIÇO, POR ACTIVIDADES, SEGUNDO AS HABILITAÇÕES**
**QUADRO 24**

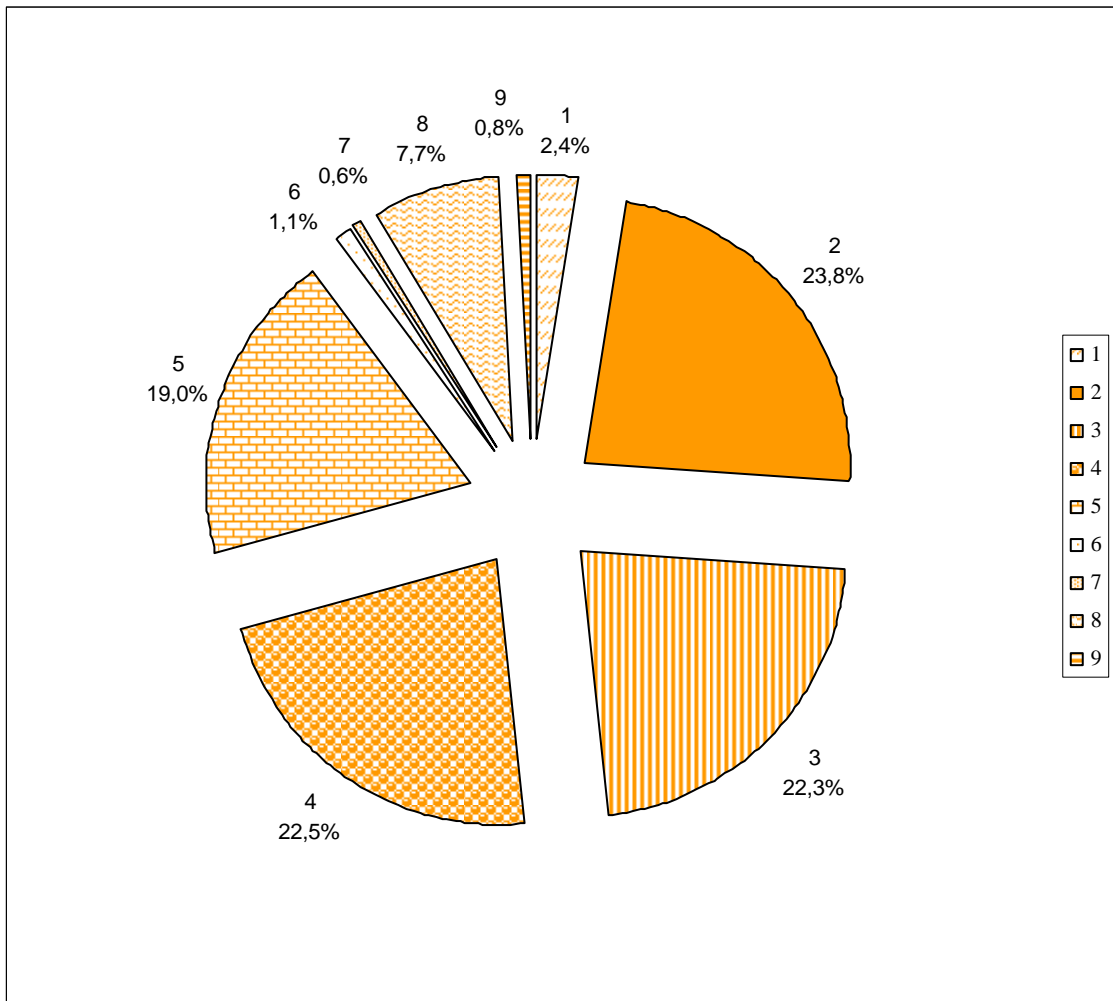
HABILITAÇÕES	TOTAL	< 1º Ciclo E. Bás.	1ºCiclo Ensino Básico	2ºCiclo	3º Ciclo	Ensino Secun- dário	Ensino Superior			Outras
							Índole Profis.	Poli- técnico	Univer- sitário	
ACTIVIDADES (CAE - Rev. 3)										
A Agricultura, caça, pesca	294	14	106	46	48	31	-	2	25	22
B Indústrias extractivas	66	8	15	13	28	1	1	-	-	-
C Indústrias transformadoras	4 022	176	1 413	1 082	683	373	39	20	208	28
D Electricidade, gás, vapor, ar frio	666	3	124	81	205	142	-	-	109	2
F Construção	4 053	145	1 478	1 120	732	245	49	15	180	89
G Comércio por grosso e a retalho	5 357	110	839	1 399	1 616	1 140	41	19	188	5
H Transportes e armazenagem	2 000	3	363	229	301	825	3	12	255	9
I Alojamento, restauração e similares	1 199	16	198	294	399	231	9	6	36	10
J Activ. de informação e comunicação	149	-	1	3	27	59	-	7	52	-
K Actividades financeiras e de seguros	697	7	28	33	206	288	9	2	124	-
M Activ. de consultoria, científicas, técnicas	387	4	15	10	68	170	19	8	81	12
N Actividades administrativas	848	25	217	258	189	143	7	1	8	-
P Educação	84	-	9	4	14	27	-	2	28	-
Q Activid. de saúde humana e apoio social	1 579	9	317	219	337	363	5	32	294	3
R Activ. artísticas, desportivas, recreativas	79	1	21	15	14	15	-	2	11	-
S Outras actividades de serviços	383	-	50	72	42	93	51	-	75	-
<b>TOTAL</b>	<b>21 863</b>	<b>521</b>	<b>5 194</b>	<b>4 878</b>	<b>4 909</b>	<b>4 146</b>	<b>233</b>	<b>128</b>	<b>1 674</b>	<b>180</b>

**DISTRIBUIÇÃO PERCENTUAL DAS PESSOAS AO SERVIÇO, POR ACTIVIDADES, SEGUNDO AS HABILITAÇÕES**
**QUADRO 25**

HABILITAÇÕES	TOTAL	< 1º Ciclo E. Bás.	1ºCiclo Ensino Básico	2ºCiclo	3º Ciclo	Ensino Secun- dário	Ensino Superior			Outras
							Índole Profis.	Poli- técnico	Univer- sitário	
ACTIVIDADES (CAE - Rev. 3)										
A Agricultura, caça, pesca	100,0	4,8	36,1	15,6	16,3	10,5	-	0,7	8,5	7,5
B Indústrias extractivas	100,0	12,1	22,7	19,7	42,4	1,5	1,5	-	-	-
C Indústrias transformadoras	100,0	4,4	35,1	26,9	17,0	9,3	1,0	0,5	5,2	0,7
D Electricidade, gás, vapor, ar frio	100,0	0,5	18,6	12,2	30,8	21,3	-	-	16,4	0,3
F Construção	100,0	3,6	36,5	27,6	18,1	6,0	1,2	0,4	4,4	2,2
G Comércio por grosso e a retalho	100,0	2,1	15,7	26,1	30,2	21,3	0,8	0,4	3,5	0,1
H Transportes e armazenagem	100,0	0,2	18,2	11,5	15,1	41,3	0,2	0,6	12,8	0,5
I Alojamento, restauração e similares	100,0	1,3	16,5	24,5	33,3	19,3	0,8	0,5	3,0	0,8
J Activ. de informação e comunicação	100,0	-	0,7	2,0	18,1	39,6	-	4,7	34,9	-
K Actividades financeiras e de seguros	100,0	1,0	4,0	4,7	29,6	41,3	1,3	0,3	17,8	-
M Activ. de consultoria, científicas, técnicas	100,0	1,0	3,9	2,6	17,6	43,9	4,9	2,1	20,9	3,1
N Actividades administrativas	100,0	2,9	25,6	30,4	22,3	16,9	0,8	0,1	0,9	-
P Educação	100,0	-	10,7	4,8	16,7	32,1	-	2,4	33,3	-
Q Activid. de saúde humana e apoio social	100,0	0,6	20,1	13,9	21,3	23,0	0,3	2,0	18,6	0,2
R Activ. artísticas, desportivas, recreativas	100,0	1,3	26,6	19,0	17,7	19,0	-	2,5	13,9	-
S Outras actividades de serviços	100,0	-	13,1	18,8	11,0	24,3	13,3	-	19,6	-
<b>TOTAL</b>	<b>100,0</b>	<b>2,4</b>	<b>23,8</b>	<b>22,3</b>	<b>22,5</b>	<b>19,0</b>	<b>1,1</b>	<b>0,6</b>	<b>7,7</b>	<b>0,8</b>

GRÁFICO 5

DISTRIBUIÇÃO PERCENTUAL DAS PESSOAS AO SERVIÇO,  
SEGUNDO AS HABILITAÇÕES



HABILITAÇÕES

- 1 - Inferior ao 1º Ciclo do ensino básico
- 2 - 1º Ciclo do ensino básico
- 3 - 2º Ciclo
- 4 - 3º Ciclo
- 5 - Ensino secundário
- 6 - Ensino superior de índole profissional
- 7 - Ensino superior politécnico
- 8 - Ensino superior universitário
- 9 - Outras

SITUAÇÃO DOS CONTRATADOS A TERMO DURANTE O ANO, SEGUNDO OS NÍVEIS DE QUALIFICAÇÃO							QUADRO 26	
NÍVEL DE QUALIFICAÇÃO	TOTAL	Quadro superior	Quadro médio	Quadro intermédio	Prof. alt. qualific. e qualificado	Prof. semi-qualif.	Profissional não qualificado	Praticante e aprendiz
CONTRATADOS								
<b>A TERMO CERTO</b>	<b>6 943</b>	219	408	150	1 837	1 936	1 809	584
<b>A TERMO INCERTO</b>	<b>1 642</b>	80	130	76	311	366	595	84
<b>A TERMO QUE PASSARAM AO QUADRO QUE TRANSITARAM DO ANO ANTERIOR</b>	<b>637</b>	25	44	51	203	138	128	48
	<b>2 889</b>	102	109	48	762	818	870	180

DISTRIBUIÇÃO PERCENTUAL DOS CONTRATADOS A TERMO DURANTE O ANO, SEGUNDO OS NÍVEIS DE QUALIFICAÇÃO							QUADRO 27	
NÍVEL DE QUALIFICAÇÃO	TOTAL	Quadro superior	Quadro médio	Quadro intermédio	Prof. alt. qualific. e qualificado	Prof. semi-qualif.	Profissional não qualificado	Praticante e aprendiz
CONTRATADOS								
<b>A TERMO CERTO</b>	<b>100,0</b>	3,2	5,9	2,2	26,5	27,9	26,1	8,4
<b>A TERMO INCERTO</b>	<b>100,0</b>	4,9	7,9	4,6	18,9	22,3	36,2	5,1
<b>A TERMO QUE PASSARAM AO QUADRO QUE TRANSITARAM DO ANO ANTERIOR</b>	<b>100,0</b>	3,9	6,9	8,0	31,9	21,7	20,1	7,5
	<b>100,0</b>	3,5	3,8	1,7	26,4	28,3	30,1	6,2

MOVIMENTO DOS CONTRATADOS A TERMO DURANTE O ANO, POR ACTIVIDADES				QUADRO 28
CONTRATADOS A TERMO	TOTAL	Contratados que passaram ao quadro permanente	Saída de contratados	Contratados a termo em 31 de Dezembro
ACTIVIDADES (CAE - Rev. 3)				
<b>A Agricultura, caça, pesca</b>	23	1	3	19
<b>B Indústrias extractivas</b>	49	9	15	25
<b>C Indústrias transformadoras</b>	1 292	91	454	747
<b>D Electricidade, gás, vapor, ar frio</b>	34	5	-	29
<b>F Construção</b>	2 649	140	811	1 698
<b>G Comércio por grosso e a retalho</b>	1 942	167	612	1 163
<b>H Transportes e armazenagem</b>	708	83	250	375
<b>I Alojamento, restauração e similares</b>	534	67	211	256
<b>J Activ. de informação e comunicação</b>	41	7	9	25
<b>K Actividades financeiras e de seguros</b>	110	20	24	66
<b>M Activ. de consultoria, científicas, técnicas</b>	85	10	8	67
<b>N Actividades administrativas</b>	378	20	129	229
<b>P Educação</b>	53	5	5	43
<b>Q Activid. de saúde humana e apoio social</b>	516	9	264	243
<b>R Activ. artísticas, desportivas, recreativas</b>	38	2	18	18
<b>S Outras actividades de serviços</b>	133	1	17	115
<b>TOTAL</b>	<b>8 585</b>	<b>637</b>	<b>2 830</b>	<b>5 118</b>

NÚMERO DE CONTRATADOS A TERMO DURANTE O ANO, POR ACTIVIDADES E POR SEXO, SEGUNDO A DIMENSÃO DA EMPRESA										QUADRO 29	
DIMENSÃO DA EMPRESA (Pessoas)	TOTAL			11 - 99		100 - 249		250 - 499		500 e +	
	H+M	H	M	H	M	H	M	H	M	H	M
ACTIVIDADES (CAE - Rev. 3)											
A Agricultura, caça, pesca	23	16	7	8	3	8	4	-	-	-	-
B Indústrias extractivas	49	49	-	-	-	49	-	-	-	-	-
C Indústrias transformadoras	1 292	703	589	376	108	120	91	138	10	69	380
D Electricidade, gás, vapor, ar frio	34	27	7	5	3	-	-	-	-	22	4
F Construção	2 649	2 538	111	902	52	168	4	999	31	469	24
G Comércio por grosso e a retalho	1 942	820	1 122	441	277	110	82	-	-	269	763
H Transportes e armazenagem	708	468	240	153	27	64	10	-	-	251	203
I Alojamento, restauração e similares	534	130	404	107	296	23	108	-	-	-	-
J Activ. de informação e comunicação	41	22	19	22	19	-	-	-	-	-	-
K Actividades financeiras e de seguros	110	42	68	18	19	1	1	15	26	8	22
M Activ. de consultoria, científicas, técnicas	85	67	18	67	18	-	-	-	-	-	-
N Actividades administrativas	378	256	122	39	26	2	87	215	9	-	-
P Educação	53	25	28	25	28	-	-	-	-	-	-
Q Activid. de saúde humana e apoio social	516	63	453	17	169	36	229	10	55	-	-
R Activ. artísticas, desportivas, recreativas	38	27	11	27	11	-	-	-	-	-	-
S Outras actividades de serviços	133	45	88	15	32	30	56	-	-	-	-
<b>TOTAL</b>	<b>8 585</b>	<b>5 298</b>	<b>3 287</b>	<b>2 222</b>	<b>1 088</b>	<b>611</b>	<b>672</b>	<b>1 377</b>	<b>131</b>	<b>1 088</b>	<b>1 396</b>

TAXA DE PASSAGEM AO QUADRO PERMANENTE DOS CONTRATADOS A TERMO DURANTE O ANO, POR ACTIVIDADES, SEGUNDO OS NÍVEIS DE QUALIFICAÇÃO								QUADRO 30	
NÍVEL DE QUALIFICAÇÃO	TOTAL	Quadro superior	Quadro médio	Quadro intermédio	Prof. alt. qualific. e qualificado	Prof. semi-qualif.	Profissional não qualificado	Praticante e aprendiz	
									ACTIVIDADES (CAE - Rev. 3)
A Agricultura, caça, pesca	4,4	-	-	-	-	-	100,0	-	
B Indústrias extractivas	18,4	100,0	-	-	23,1	8,0	33,3	-	
C Indústrias transformadoras	7,0	-	-	9,1	10,7	4,5	10,8	4,5	
D Electricidade, gás, vapor, ar frio	14,7	-	-	-	25,0	16,7	-	-	
F Construção	5,3	14,9	6,6	28,3	3,7	2,9	2,6	9,5	
G Comércio por grosso e a retalho	8,6	-	13,3	14,3	10,9	10,1	6,5	6,2	
H Transportes e armazenagem	11,7	18,2	28,9	-	13,3	1,6	-	11,1	
I Alojamento, restauração e similares	12,6	-	2,1	-	28,2	9,7	14,1	7,5	
J Activ. de informação e comunicação	17,1	-	50,0	-	19,4	-	-	-	
K Actividades financeiras e de seguros	18,2	8,3	-	-	20,6	25,0	-	17,2	
M Activ. de consultoria, científicas, técnicas	11,8	20,8	-	-	25,0	8,6	-	-	
N Actividades administrativas	5,3	-	9,0	-	-	-	-	-	
P Educação	9,4	5,1	-	27,3	-	-	-	-	
Q Activid. de saúde humana e apoio social	1,7	6,1	-	-	6,5	1,6	0,5	-	
R Activ. artísticas, desportivas, recreativas	5,3	-	-	-	-	50,0	-	-	
S Outras actividades de serviços	0,8	-	10,0	-	-	-	-	-	
<b>TOTAL</b>	<b>7,4</b>	<b>8,4</b>	<b>8,2</b>	<b>22,6</b>	<b>9,5</b>	<b>6,0</b>	<b>5,3</b>	<b>7,2</b>	

MOVIMENTO DE SAÍDAS DURANTE O ANO, POR NÍVEIS DE QUALIFICAÇÃO, SEGUNDO O VÍNCULO DO TRABALHADOR							QUADRO 31	
NÍVEL DE QUALIFICAÇÃO	TOTAL	Quadro superior	Quadro médio	Quadro intermédio	Prof. alt. qualific. e qualificado	Prof. semi-qualif.	Profissional não qualificado	Praticante e aprendiz
VÍNCULO DO TRABALHADOR								
SAÍDAS DE PESSOAL COM CONTR. PERMANENTE	1 192	81	85	42	411	266	247	60
SAÍDAS DE PESSOAL COM CONTRATO A TERMO	2 830	58	197	27	677	750	902	219
SAÍDAS DE OUTROS TRABALHADORES	34	-	2	1	4	25	-	2
<b>TOTAL</b>	<b>4 056</b>	<b>139</b>	<b>284</b>	<b>70</b>	<b>1 092</b>	<b>1 041</b>	<b>1 149</b>	<b>281</b>

DISTRIBUIÇÃO PERCENTUAL DO MOVIMENTO DE SAÍDAS DURANTE O ANO, POR NÍVEIS DE QUALIFICAÇÃO, SEGUNDO O VÍNCULO DO TRABALHADOR							QUADRO 32	
NÍVEL DE QUALIFICAÇÃO	TOTAL	Quadro superior	Quadro médio	Quadro intermédio	Prof. alt. qualific. e qualificado	Prof. semi-qualif.	Profissional não qualificado	Praticante e aprendiz
VÍNCULO DO TRABALHADOR								
SAÍDAS DE PESSOAL COM CONTR. PERMANENTE	100,0	6,8	7,1	3,5	34,5	22,3	20,7	5,0
SAÍDAS DE PESSOAL COM CONTRATO A TERMO	100,0	2,1	7,0	1,0	23,9	26,5	31,9	7,7
SAÍDAS DE OUTROS TRABALHADORES	100,0	-	5,9	2,9	11,8	73,5	-	5,9
<b>TOTAL</b>	<b>100,0</b>	<b>3,4</b>	<b>7,0</b>	<b>1,7</b>	<b>26,9</b>	<b>25,7</b>	<b>28,3</b>	<b>6,9</b>

TAXA DE SAÍDA RELATIVA AO NÚMERO MÉDIO DE PESSOAS AO SERVIÇO DURANTE O ANO, POR ACTIVIDADES, SEGUNDO A DIMENSÃO DA EMPRESA								QUADRO 33		
DIMENSÃO DA EMPRESA (Pessoas)	TOTAL		11 - 99		100 - 249		250 - 499		500 e +	
	Total de saídas	Taxa de saída	Total de saídas	Taxa de saída	Total de saídas	Taxa de saída	Total de saídas	Taxa de saída	Total de saídas	Taxa de saída
ACTIVIDADES (CAE - Rev. 3)										
A Agricultura, caça, pesca	26	9	21	13	5	4	-	-	-	-
B Indústrias extractivas	29	24	-	-	29	27	-	-	-	-
C Indústrias transformadoras	646	15	303	15	85	14	56	19	202	15
D Electricidade, gás, vapor, ar frio	18	3	-	-	-	-	-	-	18	3
F Construção	1 067	24	411	19	40	13	477	34	139	22
G Comércio por grosso e a retalho	991	18	352	12	65	9	-	-	574	30
H Transportes e armazenagem	325	15	57	11	15	4	-	-	253	20
I Alojamento, restauração e similares	280	23	180	21	100	27	-	-	-	-
J Activ. de informação e comunicação	42	25	42	25	-	-	-	-	-	-
K Actividades financeiras e de seguros	110	9	24	12	2	2	42	11	42	7
M Activ. de consultoria, científicas, técnicas	28	7	28	7	-	-	-	-	-	-
N Actividades administrativas	144	17	26	9	39	27	79	19	-	-
P Educação	9	7	9	7	-	-	-	-	-	-
Q Activid. de saúde humana e apoio social	301	19	48	8	199	42	54	11	-	-
R Activ. artísticas, desportivas, recreativas	19	22	19	22	-	-	-	-	-	-
S Outras actividades de serviços	21	6	3	2	18	9	-	-	-	-
<b>TOTAL</b>	<b>4 056</b>	<b>17</b>	<b>1 523</b>	<b>14</b>	<b>597</b>	<b>17</b>	<b>708</b>	<b>24</b>	<b>1 228</b>	<b>19</b>

**NÚMERO DE SAÍDAS DURANTE O ANO E RESPECTIVAS PERCENTAGENS,  
SEGUNDO OS MOTIVOS**
**QUADRO 34**

NÚMERO E PERCENTAGEM DE SAÍDAS		Número de trabalhadores	Distribuição percentual
MOTIVO DA SAÍDA			
INICIATIVA DO TRABALHADOR		767	19,1
MÚTUO ACORDO		159	4,0
INICIATIVA DA EMPRESA		61	1,5
DESPEDIMENTO COLECTIVO		14	0,4
DESPEDIMENTO		22	0,6
REFORMA POR INVALIDEZ		45	1,1
REFORMA POR VELHICE		40	1,0
REFORMA ANTECIPADA		28	0,7
PRÉ-REFORMA		9	0,2
FALECIMENTO		22	0,6
CESSAÇÃO DO CONTRATO A TERMO CERTO		1 514	37,6
CESSAÇÃO DO CONTRATO A TERMO INCERTO		378	9,4
ANTECIPAÇÃO DE CESSAÇÃO DO CONTRATO A TERMO CERTO		686	17,1
ANTECIPAÇÃO DE CESSAÇÃO DO CONTRATO A TERMO INCERTO		144	3,6
SITUAÇÕES ESPECIAIS DE SAÍDA IMPREVISTAS		133	3,3
<b>TOTAL</b>		<b>4 022</b>	<b>100,0</b>

**NÚMERO DE TRABALHADORES POR ACTIVIDADES, SEGUNDO OS ESCALÕES  
DE DURAÇÃO DO TRABALHO NO PERÍODO NORMAL**
**QUADRO 35**

DURAÇÃO DO TRABALHO (Horas)	TOTAL	< 15	15 - 19	20 - 34	35 - 39	40 - 44	45 - 47	48 e +
ACTIVIDADES (CAE - Rev. 3)								
A Agricultura, caça, pesca	294	2	-	-	59	233	-	-
B Indústrias extractivas	112	-	-	-	12	100	-	-
C Indústrias transformadoras	4 145	18	11	56	448	3 612	-	-
D Electricidade, gás, vapor, ar frio	666	-	-	1	665	-	-	-
F Construção	4 531	4	6	17	188	4 316	-	-
G Comércio por grosso e a retalho	5 520	9	14	371	502	4 624	-	-
H Transportes e armazenagem	2 064	4	3	43	751	1 263	-	-
I Alojamento, restauração e similares	1 200	1	1	7	27	1 164	-	-
J Activ. de informação e comunicação	149	1	-	4	35	109	-	-
K Actividades financeiras e de seguros	1 268	2	2	7	1 209	48	-	-
M Activ. de consultoria, científicas, técnicas	410	-	1	5	229	175	-	-
N Actividades administrativas	848	4	9	112	71	652	-	-
P Educação	128	-	-	25	76	27	-	-
Q Activid. de saúde humana e apoio social	1 581	2	11	7	1 375	186	-	-
R Activ. artísticas, desportivas, recreativas	82	-	-	1	45	36	-	-
S Outras actividades de serviços	384	1	3	9	281	90	-	-
<b>TOTAL</b>	<b>23 382</b>	<b>48</b>	<b>61</b>	<b>665</b>	<b>5 973</b>	<b>16 635</b>	-	-

**POTENCIAL MÁXIMO ANUAL (HORAS) E HORAS EFECTIVAMENTE TRABALHADAS, POR TRABALHADOR E POR ACTIVIDADES, SEGUNDO A DIMENSÃO DA EMPRESA**

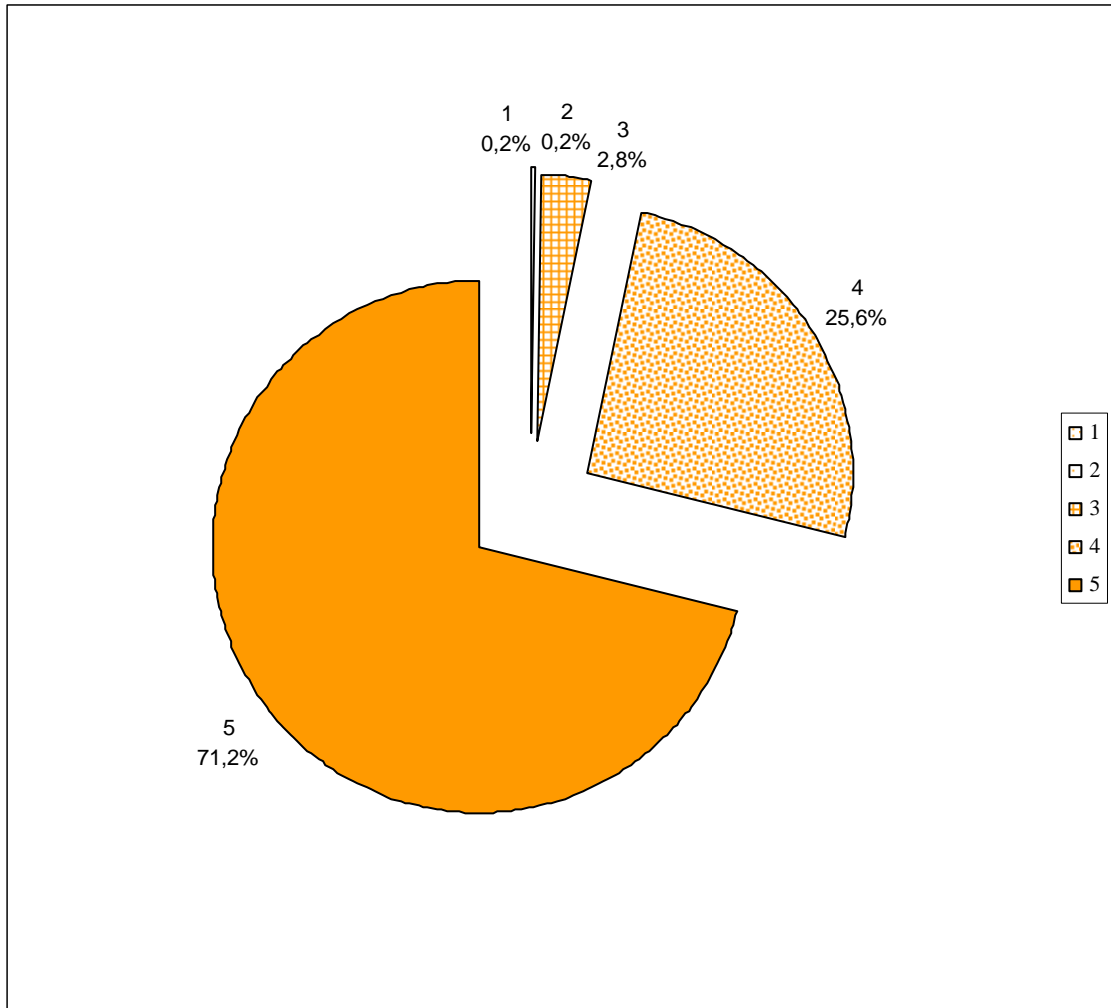
**QUADRO 36**

DIMENSÃO DA EMPRESA (Pessoas)			11 - 99		100 - 249		250 - 499		500 e +	
	PMA	HT	PMA	HT	PMA	HT	PMA	HT	PMA	HT
ACTIVIDADES (CAE - Rev. 3)										
<b>A Agricultura, caça, pesca</b>	2 291,0	2 209,7	2 498,9	2 436,3	2 025,2	1 919,7	-	-	-	-
<b>B Indústrias extractivas</b>	1 865,5	1 740,1	160,0	92,7	2 070,2	1 937,8	-	-	-	-
<b>C Indústrias transformadoras</b>	1 950,6	1 837,8	1 956,0	1 914,5	1 826,5	1 790,4	1 895,8	2 053,9	2 015,8	1 689,7
<b>D Electricidade, gás, vapor, ar frio</b>	1 670,0	1 558,7	1 672,5	1 696,7	-	-	-	-	1 669,9	1 554,4
<b>F Construção</b>	2 062,2	2 031,5	2 078,3	2 008,0	1 948,3	1 767,5	2 194,8	2 210,1	1 806,1	1 883,0
<b>G Comércio por grosso e a retalho</b>	1 906,5	1 825,7	1 902,1	1 857,8	1 920,5	1 824,6	-	-	1 908,0	1 776,5
<b>H Transportes e armazenagem</b>	1 852,4	1 737,3	1 597,4	1 596,3	1 963,4	1 953,3	-	-	1 934,1	1 733,0
<b>I Alojamento, restauração e similares</b>	1 790,7	1 641,0	1 700,0	1 572,2	2 016,5	1 812,1	-	-	-	-
<b>J Activ. de informação e comunicação</b>	2 040,7	1 951,8	2 040,7	1 951,8	-	-	-	-	-	-
<b>K Actividades financeiras e de seguros</b>	1 984,1	1 923,3	4 277,6	4 204,9	1 653,1	1 611,5	1 549,9	1 482,2	1 528,7	1 472,9
<b>M Activ. de consultoria, científicas, técnicas</b>	1 781,2	1 731,1	1 781,2	1 731,1	-	-	-	-	-	-
<b>N Actividades administrativas</b>	2 385,8	2 387,5	2 257,3	2 315,2	1 140,7	1 072,4	2 916,4	2 902,9	-	-
<b>P Educação</b>	1 438,7	1 390,3	1 438,7	1 390,3	-	-	-	-	-	-
<b>Q Activid. de saúde humana e apoio social</b>	1 629,5	1 583,8	1 419,7	1 334,6	1 941,8	1 785,6	1 603,0	1 711,8	-	-
<b>R Activ. artísticas, desportivas, recreativas</b>	1 917,3	1 956,0	1 917,3	1 956,0	-	-	-	-	-	-
<b>S Outras actividades de serviços</b>	1 767,1	1 685,6	1 585,2	1 575,9	1 926,0	1 781,5	-	-	-	-
<b>TOTAL</b>	<b>1 928,4</b>	<b>1 851,5</b>	<b>1 936,1</b>	<b>1 882,5</b>	<b>1 891,2</b>	<b>1 787,1</b>	<b>2 081,5</b>	<b>2 112,4</b>	<b>1 864,0</b>	<b>1 711,5</b>



GRÁFICO 6

DISTRIBUIÇÃO PERCENTUAL DOS TRABALHADORES,  
SEGUNDO OS ESCALÕES DE DURAÇÃO DO TRABALHO  
NO PERÍODO NORMAL



ESCALÕES DE DURAÇÃO DO TRABALHO

- 1 - Menos de 15 horas
- 2 - De 15 a 19 horas
- 3 - De 20 a 34 horas
- 4 - De 35 a 39 horas
- 5 - De 40 a 44 horas

TAXA DE PRESENÇA POR ACTIVIDADES, SEGUNDO A DIMENSÃO DA EMPRESA					QUADRO 37	
DIMENSÃO DA EMPRESA (Pessoas)		11 - 99	100 - 249	250 - 499	500 e +	
ACTIVIDADES (CAE - Rev. 3)						
A	Agricultura, caça, pesca	96,5	97,5	94,8	-	-
B	Indústrias extractivas	93,3	57,9	93,6	-	-
C	Indústrias transformadoras	94,2	97,9	98,0	108,3	83,8
D	Electricidade, gás, vapor, ar frio	93,3	101,5	-	-	93,1
F	Construção	98,5	96,6	90,7	100,7	104,3
G	Comércio por grosso e a retalho	95,8	97,7	95,0	-	93,1
H	Transportes e armazenagem	93,8	99,9	99,5	-	89,6
I	Alojamento, restauração e similares	91,6	92,5	89,9	-	-
J	Activ. de informação e comunicação	95,7	95,7	-	-	-
K	Actividades financeiras e de seguros	96,9	98,3	97,5	95,6	96,4
M	Activ. de consultoria, científicas, técnicas	97,2	97,2	-	-	-
N	Actividades administrativas	100,1	102,6	94,0	99,5	-
P	Educação	96,6	96,6	-	-	-
Q	Activid. de saúde humana e apoio social	97,2	94,0	92,0	106,8	-
R	Activ. artísticas, desportivas, recreativas	102,0	102,0	-	-	-
S	Outras actividades de serviços	95,4	99,4	92,5	-	-
<b>TOTAL</b>		<b>96,0</b>	<b>97,2</b>	<b>94,5</b>	<b>101,5</b>	<b>91,8</b>

NÚMERO DE HORAS DE TRABALHO SUPLEMENTAR POR TRABALHADOR E POR ACTIVIDADES, SEGUNDO A DIMENSÃO DA EMPRESA					QUADRO 38	
DIMENSÃO DA EMPRESA (Pessoas)		11 - 99	100 - 249	250 - 499	500 e +	
ACTIVIDADES (CAE - Rev. 3)						
A	Agricultura, caça, pesca	49,9	54,3	44,0	-	-
B	Indústrias extractivas	-	-	-	-	-
C	Indústrias transformadoras	73,1	48,2	86,2	252,5	65,9
D	Electricidade, gás, vapor, ar frio	32,6	51,2	-	-	32,0
F	Construção	96,3	21,7	81,2	165,0	206,4
G	Comércio por grosso e a retalho	27,2	21,5	46,7	-	28,3
H	Transportes e armazenagem	58,7	83,2	114,3	-	31,7
I	Alojamento, restauração e similares	38,7	32,7	53,1	-	-
J	Activ. de informação e comunicação	15,1	15,1	-	-	-
K	Actividades financeiras e de seguros	2,2	10,0	-	0,8	1,0
M	Activ. de consultoria, científicas, técnicas	14,4	14,4	-	-	-
N	Actividades administrativas	32,5	94,4	-	-	-
P	Educação	1,0	1,0	-	-	-
Q	Activid. de saúde humana e apoio social	104,7	7,7	20,3	316,5	-
R	Activ. artísticas, desportivas, recreativas	85,4	85,4	-	-	-
S	Outras actividades de serviços	9,8	11,1	8,7	-	-
<b>TOTAL</b>		<b>55,9</b>	<b>31,9</b>	<b>53,6</b>	<b>153,4</b>	<b>52,8</b>

**PERCENTAGEM DO TRABALHO SUPLEMENTAR EM RELAÇÃO ÀS HORAS EFECTIVAMENTE TRABALHADAS, POR ACTIVIDADES, SEGUNDO A DIMENSÃO DA EMPRESA**

**QUADRO 39**

DIMENSÃO DA EMPRESA (Pessoas)		11 - 99	100 - 249	250 - 499	500 e +
ACTIVIDADES (CAE - Rev. 3)					
A Agricultura, caça, pesca	2,3	2,3	2,3	-	-
B Indústrias extractivas	-	-	-	-	-
C Indústrias transformadoras	4,1	2,6	4,8	11,9	4,1
D Electricidade, gás, vapor, ar frio	2,1	3,0	-	-	2,1
F Construção	4,7	1,1	4,2	7,7	10,3
G Comércio por grosso e a retalho	1,5	1,1	2,6	-	1,6
H Transportes e armazenagem	3,5	5,3	5,8	-	2,0
I Alojamento, restauração e similares	2,4	2,1	3,1	-	-
J Activ. de informação e comunicação	0,9	0,9	-	-	-
K Actividades financeiras e de seguros	0,1	0,2	-	0,1	0,1
M Activ. de consultoria, científicas, técnicas	0,8	0,8	-	-	-
N Actividades administrativas	1,4	4,1	-	-	-
P Educação	0,1	0,1	-	-	-
Q Activid. de saúde humana e apoio social	6,6	0,6	1,2	17,9	-
R Activ. artísticas, desportivas, recreativas	4,6	4,6	-	-	-
S Outras actividades de serviços	0,6	0,7	0,5	-	-
<b>TOTAL</b>	<b>3,1</b>	<b>1,7</b>	<b>3,0</b>	<b>7,33</b>	<b>3,2</b>

**NÚMERO DE HORAS NÃO TRABALHADAS (EM MILHARES DE HORAS), SEGUNDO OS MOTIVOS, E RESPECTIVA DISTRIBUIÇÃO PERCENTUAL**

**QUADRO 40**

NÚMERO E PERCENTAGEM DE HORAS	Número de horas		Distribuição percentual	
MOTIVOS				
<b>A – AUSÊNCIAS AO TRABALHO</b>	<b>2 779,0</b>		<b>100,0</b>	
Por acidente de trabalho	186,5		6,7	
Por doença profissional e não profissional	1 291,5		46,5	
Por suspensão disciplinar	11,8		0,4	
Por assistência inadiável	148,3		5,3	
Por maternidade/paternidade	227,8		8,2	
Por outras causas	913,2		32,9	
<b>B – OUTROS MOTIVOS</b>		<b>334,3</b>		<b>100,0</b>
Por formação profissional		187,0		55,9
Por redução legal de actividade		7,6		2,3
Por desemprego interno		0,7		0,2
Por descanso suplementar		133,3		39,9
Por greves / paralisações		5,7		1,7

**PERCENTAGEM DAS HORAS NÃO TRABALHADAS EM RELAÇÃO AO TOTAL DAS HORAS EFECTIVAMENTE TRABALHADAS, POR ACTIVIDADES, SEGUNDO A DIMENSÃO DA EMPRESA**

**QUADRO 41**

DIMENSÃO DA EMPRESA (Pessoas)					
		11 - 99	100 - 249	250 - 499	500 e +
ACTIVIDADES (CAE - Rev. 3)					
A Agricultura, caça, pesca	6,0	4,8	7,8	-	-
B Indústrias extractivas	7,2	72,7	6,8	-	-
C Indústrias transformadoras	10,3	4,8	6,9	4,2	23,4
D Electricidade, gás, vapor, ar frio	9,2	1,6	-	-	9,5
F Construção	6,2	4,6	14,4	7,0	6,2
G Comércio por grosso e a retalho	5,9	3,5	7,8	-	9,0
H Transportes e armazenagem	10,2	5,4	6,3	-	13,6
I Alojamento, restauração e similares	11,6	10,2	14,4	-	-
J Activ. de informação e comunicação	5,4	5,4	-	-	-
K Actividades financeiras e de seguros	3,3	2,0	2,6	4,6	3,9
M Activ. de consultoria, científicas, técnicas	3,7	3,7	-	-	-
N Actividades administrativas	1,3	1,6	6,4	0,5	-
P Educação	3,6	3,6	-	-	-
Q Activid. de saúde humana e apoio social	9,5	7,0	9,9	11,6	-
R Activ. artísticas, desportivas, recreativas	2,6	2,6	-	-	-
S Outras actividades de serviços	5,4	1,3	8,6	-	-
<b>TOTAL</b>	<b>7,2</b>	<b>4,6</b>	<b>8,8</b>	<b>5,9</b>	<b>12,1</b>

**DISTRIBUIÇÃO PERCENTUAL DO ABSENTISMO REMUNERADO E NÃO REMUNERADO, POR ACTIVIDADES, SEGUNDO A DIMENSÃO DA EMPRESA**

**QUADRO 42**

DIMENSÃO DA EMPRESA (Pessoas)										
			11 - 99		100 - 249		250 - 499		500 e +	
ACTIVIDADES (CAE - Rev. 3)	R	NR	R	NR	R	NR	R	NR	R	NR
A Agricultura, caça, pesca	3,4	96,7	0,4	99,6	6,4	93,6	-	-	-	-
B Indústrias extractivas	1,0	99,0	-	100,0	1,0	99,0	-	-	-	-
C Indústrias transformadoras	26,6	73,4	14,9	85,1	5,7	94,3	4,7	95,3	34,5	65,5
D Electricidade, gás, vapor, ar frio	62,3	37,7	41,3	58,7	-	-	-	-	62,4	37,7
F Construção	18,3	81,8	2,6	97,4	44,3	55,7	3,8	96,2	75,8	24,2
G Comércio por grosso e a retalho	6,5	93,5	4,8	95,2	12,1	87,9	-	-	5,6	94,5
H Transportes e armazenagem	14,8	85,2	10,0	90,0	25,3	74,7	-	-	13,4	86,6
I Alojamento, restauração e similares	4,7	95,3	5,6	94,4	2,8	97,2	-	-	-	-
J Activ. de informação e comunicação	4,8	95,2	4,8	95,2	-	-	-	-	-	-
K Actividades financeiras e de seguros	55,7	44,3	60,2	39,8	43,7	56,3	99,7	0,3	15,8	84,2
M Activ. de consultoria, científicas, técnicas	17,7	82,3	17,7	82,3	-	-	-	-	-	-
N Actividades administrativas	3,6	96,4	7,1	92,9	-	100,0	3,6	96,4	-	-
P Educação	-	100,0		100,0	-	-	-	-	-	-
Q Activid. de saúde humana e apoio social	43,3	56,7	9,6	90,4	2,6	97,4	100,0	0,1	-	-
R Activ. artísticas, desportivas, recreativas	25,9	74,1	25,9	74,1	-	-	-	-	-	-
S Outras actividades de serviços	20,0	80,0	4,8	95,2	22,1	78,0	-	-	-	-
<b>TOTAL</b>	<b>20,2</b>	<b>79,8</b>	<b>8,3</b>	<b>91,7</b>	<b>15,3</b>	<b>84,7</b>	<b>34,1</b>	<b>65,9</b>	<b>27,5</b>	<b>72,5</b>



**CUSTOS  
COM  
PESSOAL**



CUSTO ANUAL COM PESSOAL (EUROS), POR ACTIVIDADES							QUADRO 43	
COMPONENTES DO CUSTO	TOTAL	Salário directo	Subsídios e prémios	Pagamento em géneros	Encargos legais	Outros de carácter social	Custos com form. profissional	Outros custos
ACTIVIDADES (CAE - Rev. 3)								
<b>A Agricultura, caça, pesca</b>	5 247	3 347	768	-	880	151	16	85
<b>B Indústrias extractivas</b>	1 853	1 143	399	-	296	12	2	-
<b>C Indústrias transformadoras</b>	63 914	44 239	6 526	67	10 977	660	220	1 225
<b>D Electricidade, gás, vapor, ar frio</b>	27 218	16 807	2 587	-	6 721	17	-	1 086
<b>F Construção</b>	70 176	41 843	9 819	185	10 859	1 664	144	5 661
<b>G Comércio por grosso e a retalho</b>	72 772	50 912	7 962	38	11 024	598	349	1 890
<b>H Transportes e armazenagem</b>	75 855	45 809	11 482	1	12 093	104	1 664	4 702
<b>I Alojamento, restauração e similares</b>	15 485	11 068	1 590	-	2 533	160	20	114
<b>J Activ. de informação e comunicação</b>	3 793	2 491	498	-	603	3	1	198
<b>K Actividades financeiras e de seguros</b>	60 043	31 824	11 872	-	13 317	416	725	1 889
<b>M Activ. de consultoria, científicas, técnicas</b>	10 426	7 299	1 125	-	1 595	87	27	293
<b>N Actividades administrativas</b>	10 982	7 104	1 829	-	1 822	76	1	149
<b>P Educação</b>	2 272	1 961	8	-	236	-	-	66
<b>Q Activid. de saúde humana e apoio social</b>	29 027	23 882	800	53	3 696	209	9	379
<b>R Activ. artísticas, desportivas, recreativas</b>	1 238	960	108	-	131	8	12	20
<b>S Outras actividades de serviços</b>	5 619	3 870	625	-	798	9	4	314
<b>TOTAL</b>	<b>455 921</b>	<b>294 560</b>	<b>57 999</b>	<b>344</b>	<b>77 581</b>	<b>4 174</b>	<b>3 194</b>	<b>18 070</b>

DISTRIBUIÇÃO PERCENTUAL DO CUSTO ANUAL COM PESSOAL, POR ACTIVIDADES							QUADRO 44	
COMPONENTES DO CUSTO	TOTAL	Salário directo	Subsídios e prémios	Pagamento em géneros	Encargos legais	Outros de carácter social	Custos com form. profissional	Outros custos
ACTIVIDADES (CAE - Rev. 3)								
<b>A Agricultura, caça, pesca</b>	100,0	63,8	14,6	-	16,8	2,9	0,3	1,6
<b>B Indústrias extractivas</b>	100,0	61,7	21,6	-	16,0	0,7	0,1	-
<b>C Indústrias transformadoras</b>	100,0	69,2	10,2	0,1	17,2	1,0	0,3	1,9
<b>D Electricidade, gás, vapor, ar frio</b>	100,0	61,8	9,5	-	24,7	0,1	-	4,0
<b>F Construção</b>	100,0	59,6	14,0	0,3	15,5	2,4	0,2	8,1
<b>G Comércio por grosso e a retalho</b>	100,0	70,0	10,9	0,1	15,2	0,8	0,5	2,6
<b>H Transportes e armazenagem</b>	100,0	60,4	15,1	-	15,9	0,1	2,2	6,2
<b>I Alojamento, restauração e similares</b>	100,0	71,5	10,3	-	16,4	1,0	0,1	0,7
<b>J Activ. de informação e comunicação</b>	100,0	65,7	13,1	-	15,9	0,1	*	5,2
<b>K Actividades financeiras e de seguros</b>	100,0	53,0	19,8	-	22,2	0,7	1,2	3,2
<b>M Activ. de consultoria, científicas, técnicas</b>	100,0	70,0	10,8	-	15,3	0,8	0,3	2,8
<b>N Actividades administrativas</b>	100,0	64,7	16,7	-	16,6	0,7	*	1,4
<b>P Educação</b>	100,0	86,3	0,4	-	10,4	-	-	2,9
<b>Q Activid. de saúde humana e apoio social</b>	100,0	82,3	2,8	0,2	12,7	0,7	*	1,3
<b>R Activ. artísticas, desportivas, recreativas</b>	100,0	77,6	8,7	-	10,6	0,6	0,9	1,6
<b>S Outras actividades de serviços</b>	100,0	68,9	11,1	-	14,2	0,2	0,1	5,6
<b>TOTAL</b>	<b>100,0</b>	<b>64,6</b>	<b>12,7</b>	<b>0,1</b>	<b>17,0</b>	<b>0,9</b>	<b>0,7</b>	<b>4,0</b>



**DISTRIBUIÇÃO PERCENTUAL DOS CUSTOS COM PESSOAL, POR DIMENSÃO DA EMPRESA E POR ACTIVIDADES, SEGUNDO A NATUREZA DIRECTA OU INDIRECTA DA DESPESA**

**QUADRO 45**

DIMENSÃO DA EMPRESA (Pessoas)	TOTAL		11 - 99		100 - 249		250 - 499		500 e +	
	CD	CI	CD	CI	CD	CI	CD	CI	CD	CI
ACTIVIDADES (CAE - Rev. 3)										
<b>A Agricultura, caça, pesca</b>	78,4	21,6	80,4	19,6	76,8	23,2	-	-	-	-
<b>B Indústrias extractivas</b>	83,3	16,7	82,3	17,7	83,3	16,7	-	-	-	-
<b>C Indústrias transformadoras</b>	79,5	20,5	80,2	19,8	81,3	18,7	81,1	18,9	77,3	22,7
<b>D Electricidade, gás, vapor, ar frio</b>	71,3	28,8	74,9	25,2	-	-	-	-	71,2	28,8
<b>F Construção</b>	73,9	26,1	80,9	19,2	78,8	21,2	74,0	26,0	57,2	42,8
<b>G Comércio por grosso e a retalho</b>	81,0	19,1	82,0	18,0	85,6	14,4	-	-	76,7	23,3
<b>H Transportes e armazenagem</b>	75,5	24,5	79,2	20,8	83,4	16,6	-	-	73,3	26,7
<b>I Alojamento, restauração e similares</b>	81,8	18,3	81,7	18,3	81,9	18,1	-	-	-	-
<b>J Activ. de informação e comunicação</b>	78,8	21,2	78,8	21,2	-	-	-	-	-	-
<b>K Actividades financeiras e de seguros</b>	72,8	27,2	82,1	17,9	76,3	23,7	65,5	34,5	75,7	24,3
<b>M Activ. de consultoria, científicas, técnicas</b>	80,8	19,2	80,8	19,2	-	-	-	-	-	-
<b>N Actividades administrativas</b>	81,3	18,7	79,9	20,1	79,5	20,5	82,6	17,4	-	-
<b>P Educação</b>	86,7	13,3	86,7	13,3	-	-	-	-	-	-
<b>Q Activid. de saúde humana e apoio social</b>	85,2	14,8	84,1	15,9	82,9	17,1	86,8	13,2	-	-
<b>R Activ. artísticas, desportivas, recreativas</b>	86,3	13,7	86,3	13,7	-	-	-	-	-	-
<b>S Outras actividades de serviços</b>	80,0	20,0	76,2	23,8	83,9	16,2	-	-	-	-
<b>TOTAL</b>	<b>77,4</b>	<b>22,6</b>	<b>81,1</b>	<b>18,9</b>	<b>82,0</b>	<b>18,0</b>	<b>75,3</b>	<b>24,7</b>	<b>73,0</b>	<b>27,0</b>

CUSTO MÉDIO ANUAL COM PESSOAL (EUROS), POR ACTIVIDADES, SEGUNDO A DIMENSÃO DA EMPRESA					QUADRO 46			
DIMENSÃO DA EMPRESA (Pessoas)					11 - 99			
	Salário Base	Salário Directo	Ganho	Custo Total	Salário Base	Salário Directo	Ganho	Custo Total
ACTIVIDADES (CAE - Rev. 3)								
<b>A Agricultura, caça, pesca</b>	8 480	11 346	13 949	17 787	8 184	9 828	11 305	14 060
<b>B Indústrias extractivas</b>	7 687	9 528	12 856	15 440	5 488	7 508	8 422	10 237
<b>C Indústrias transformadoras</b>	8 379	10 319	11 857	14 909	8 670	10 376	11 609	14 473
<b>D Electricidade, gás, vapor, ar frio</b>	16 224	25 274	29 164	40 930	14 484	19 504	22 441	29 979
<b>F Construção</b>	7 555	9 328	11 558	15 643	7 265	8 802	10 278	12 713
<b>G Comércio por grosso e a retalho</b>	7 828	9 285	10 745	13 272	9 007	10 595	12 204	14 889
<b>H Transportes e armazenagem</b>	14 868	21 228	26 548	35 151	11 185	14 327	17 712	22 369
<b>I Alojamento, restauração e similares</b>	7 517	8 969	10 258	12 549	7 576	8 923	10 161	12 438
<b>J Activ. de informação e comunicação</b>	11 230	14 738	17 684	22 445	11 230	14 738	17 684	22 445
<b>K Actividades financeiras e de seguros</b>	17 802	24 785	34 031	46 762	14 380	20 383	25 268	30 793
<b>M Activ. de consultoria, científicas, técnicas</b>	14 454	18 023	20 800	25 744	14 454	18 023	20 800	25 744
<b>N Actividades administrativas</b>	6 909	8 377	10 534	12 950	7 083	9 345	10 435	13 067
<b>P Educação</b>	14 223	14 417	14 479	16 705	14 223	14 417	14 479	16 705
<b>Q Activid. de saúde humana e apoio social</b>	10 205	15 153	15 695	18 418	8 147	9 881	10 953	13 022
<b>R Activ. artísticas, desportivas, recreativas</b>	8 540	11 167	12 423	14 394	8 540	11 167	12 423	14 394
<b>S Outras actividades de serviços</b>	9 002	10 185	11 829	14 788	10 080	11 401	12 257	16 079
<b>TOTAL</b>	<b>9 612</b>	<b>12 475</b>	<b>14 946</b>	<b>19 309</b>	<b>8 898</b>	<b>10 764</b>	<b>12 378</b>	<b>15 262</b>

(Continua)

CUSTO MÉDIO ANUAL COM PESSOAL (EUROS), POR ACTIVIDADES, SEGUNDO A DIMENSÃO DA EMPRESA					QUADRO 46			
A DIMENSÃO DA EMPRESA					(Continuação)			
DIMENSÃO DA EMPRESA (Pessoas)	100 - 249				250 - 499			
	Salário Base	Salário Directo	Ganho	Custo Total	Salário Base	Salário Directo	Ganho	Custo Total
ACTIVIDADES (CAE - Rev. 3)								
<b>A Agricultura, caça, pesca</b>	8 873	13 353	17 446	22 716	-	-	-	-
<b>B Indústrias extractivas</b>	7 932	9 752	13 348	16 018	-	-	-	-
<b>C Indústrias transformadoras</b>	8 814	10 846	12 603	15 506	7 260	9 783	13 121	16 187
<b>D Electricidade, gás, vapor, ar frio</b>	-	-	-	-	-	-	-	-
<b>F Construção</b>	6 898	8 384	9 734	12 349	7 851	9 692	13 585	18 435
<b>G Comércio por grosso e a retalho</b>	8 018	9 404	11 311	13 207	-	-	-	-
<b>H Transportes e armazenagem</b>	1 4037	18 949	22 100	26 486	-	-	-	-
<b>I Alojamento, restauração e similares</b>	7 376	9 079	10 489	12 812	-	-	-	-
<b>J Activ. de informação e comunicação</b>	-	-	-	-	-	-	-	-
<b>K Actividades financeiras e de seguros</b>	14 634	19 208	30 047	39 399	18 112	25 155	31 240	49 948
<b>M Activ. de consultoria, científicas, técnicas</b>	-	-	-	-	-	-	-	-
<b>N Actividades administrativas</b>	4 905	5 581	6 110	7 689	7 156	8 288	11 775	14 333
<b>P Educação</b>	-	-	-	-	-	-	-	-
<b>Q Activid. de saúde humana e apoio social</b>	7 756	10 311	10 688	12 898	14 749	26 209	26 209	30 143
<b>R Activ. artísticas, desportivas, recreativas</b>	-	-	-	-	-	-	-	-
<b>S Outras actividades de serviços</b>	8 062	9 125	11 455	13 662	-	-	-	-
<b>TOTAL</b>	<b>8 702</b>	<b>10 942</b>	<b>13 034</b>	<b>15 898</b>	<b>10 166</b>	<b>14 214</b>	<b>17 660</b>	<b>23 703</b>

(Continua)

**CUSTO MÉDIO ANUAL COM PESSOAL (EUROS), POR ACTIVIDADES, SEGUNDO A DIMENSÃO DA EMPRESA**
**QUADRO 46  
(Continuação)**

DIMENSÃO DA EMPRESA (Pessoas)	500 e +			
	Salário Base	Salário Directo	Ganho	Custo Total
ACTIVIDADES (CAE - Rev. 3)				
A Agricultura, caça, pesca	-	-	-	-
B Indústrias extractivas	-	-	-	-
C Indústrias transformadoras	7 816	9 949	11 434	14 820
D Electricidade, gás, vapor, ar frio	15 898	24 937	28 789	40 565
F Construção	7 214	9 336	10 637	18 968
G Comércio por grosso e a retalho	5 925	7 208	8 266	10 784
H Transportes e armazenagem	16 544	24 648	31 437	42 984
I Alojamento, restauração e similares	-	-	-	-
J Activ. de informação e comunicação	-	-	-	-
K Actividades financeiras e de seguros	14 806	22 377	34 567	45 065
M Activ. de consultoria, científicas, técnicas	-	-	-	-
N Actividades administrativas	-	-	-	-
P Educação	-	-	-	-
Q Activid. de saúde humana e apoio social	-	-	-	-
R Activ. artísticas, desportivas, recreativas	-	-	-	-
S Outras actividades de serviços	-	-	-	-
<b>TOTAL</b>	<b>10 370</b>	<b>14 624</b>	<b>18 227</b>	<b>24 968</b>

**NÚMERO DE EMPRESAS, POR ACTIVIDADES, SEGUNDO OS ESCALÕES DO LEQUE SALARIAL LÍQUIDO**
**QUADRO 47**

ESCALÕES DO LEQUE SALARIAL	TOTAL	ESCALÕES DO LEQUE SALARIAL											
		1-2	3-5	6-8	9-11	12-14	15 -17	18 -20	21-23	24-26	27-29	30 e +	
ACTIVIDADES (CAE - Rev. 3)													
A Agricultura, caça, pesca	9	5	1	1	1	-	1	-	-	-	-	-	-
B Indústrias extractivas	2	1	1	-	-	-	-	-	-	-	-	-	-
C Indústrias transformadoras	75	29	26	9	2	4	1	2	1	-	-	-	1
D Electricidade, gás, vapor, ar frio	2	1	1	-	-	-	-	-	-	-	-	-	-
F Construção	85	47	22	8	4	2	-	1	1	-	-	-	-
G Comércio por grosso e a retalho	115	48	39	12	8	1	2	1	1	2	-	-	1
H Transportes e armazenagem	26	8	6	6		2	1	1	-	2	-	-	-
I Alojamento, restauração e similares	29	11	11	3	3	-	-	-	-	1	-	-	-
J Activ. de informação e comunicação	4	1	1	-	-	2	-	-	-	-	-	-	-
K Actividades financeiras e de seguros	8	-	4	1	1	-	1	-	1	-	-	-	-
M Activ. de consultoria, científicas, técnicas	12	1	7	2	1	-	1	-	-	-	-	-	-
N Actividades administrativas	11	4	3	2	1	-	-	-	1	-	-	-	-
P Educação	4	1	2	1	-	-	-	-	-	-	-	-	-
Q Activid. de saúde humana e apoio social	19	5	7	2	2	1	2	-	-	-	-	-	-
R Activ. artísticas, desportivas, recreativas	3	2	1	-	-	-	-	-	-	-	-	-	-
S Outras actividades de serviços	11	4	2	3	-	1	1	-	-	-	-	-	-
<b>TOTAL</b>	<b>415</b>	<b>168</b>	<b>134</b>	<b>50</b>	<b>23</b>	<b>13</b>	<b>10</b>	<b>5</b>	<b>5</b>	<b>5</b>	<b>-</b>	<b>-</b>	<b>2</b>

DISTRIBUIÇÃO PERCENTUAL DAS EMPRESAS, POR ACTIVIDADES, SEGUNDO OS ESCALÕES DO LEQUE SALARIAL LÍQUIDO										QUADRO 48		
ESCALÕES DO LEQUE SALARIAL	TOTAL	1-2	3-5	6-8	9-11	12-14	15-17	18-20	21-23	24-26	27-29	30 e +
ACTIVIDADES (CAE - Rev. 3)												
A Agricultura, caça, pesca	100,0	55,6	11,1	11,1	11,1	-	11,1	-	-	-	-	-
B Indústrias extractivas	100,0	50,0	50,0	-	-	-	-	-	-	-	-	-
C Indústrias transformadoras	100,0	38,7	34,7	12,0	2,7	5,3	1,3	2,7	1,3	-	-	1,3
D Electricidade, gás, vapor, ar frio	100,0	50,0	50,0	-	-	-	-	-	-	-	-	-
F Construção	100,0	55,3	25,9	9,4	4,7	2,4	-	1,2	1,2	-	-	-
G Comércio por grosso e a retalho	100,0	41,7	33,9	10,4	7,0	0,9	1,7	0,9	0,9	1,7	-	0,9
H Transportes e armazenagem	100,0	30,8	23,1	23,1		7,7	3,9	3,9	-	7,7	-	-
I Alojamento, restauração e similares	100,0	37,9	37,9	10,3	10,3	-	-	-	-	3,5	-	-
J Activ. de informação e comunicação	100,0	25,0	25,0	-	-	50,0	-	-	-	-	-	-
K Actividades financeiras e de seguros	100,0	-	50,0	12,5	12,5	-	12,5	-	12,5	-	-	-
M Activ. de consultoria, científicas, técnicas	100,0	8,3	58,3	16,7	8,3	-	8,3	-	-	-	-	-
N Actividades administrativas	100,0	36,4	27,3	18,2	9,1	-	-	-	9,1	-	-	-
P Educação	100,0	25,0	50,0	25,0	-	-	-	-	-	-	-	-
Q Activid. de saúde humana e apoio social	100,0	26,3	36,8	10,5	10,5	5,3	10,5	-	-	-	-	-
R Activ. artísticas, desportivas, recreativas	100,0	66,7	33,3	-	-	-	-	-	-	-	-	-
S Outras actividades de serviços	100,0	36,4	18,2	27,3	-	9,1	9,1	-	-	-	-	-
<b>TOTAL</b>	<b>100,0</b>	<b>40,5</b>	<b>32,3</b>	<b>12,1</b>	<b>5,5</b>	<b>3,1</b>	<b>2,4</b>	<b>1,2</b>	<b>1,2</b>	<b>1,2</b>	<b>-</b>	<b>0,5</b>

NÚMERO DE EMPRESAS, SEGUNDO OS ESCALÕES DO PESO DOS CUSTOS COM PESSOAL NA FORMAÇÃO DO VAB, POR ACTIVIDADES										QUADRO 49	
ESCALÕES (Percentagem)	TOTAL	< 20	20-29	30-39	40-49	50-59	60-69	70-79	80-89	90-99	> 99
ACTIVIDADES (CAE - Rev. 3)											
A Agricultura, caça, pesca	9	-	-	-	1	5	-	-	1	-	2
B Indústrias extractivas	2	-	-	-	-	-	1	-	1	-	-
C Indústrias transformadoras	75	1	1	10	5	17	14	10	5	8	4
D Electricidade, gás, vapor, ar frio	2	1	-	-	1	-	-	-	-	-	-
F Construção	85	1	1	1	7	6	12	11	19	7	20
G Comércio por grosso e a retalho	115	6	4	5	16	19	22	12	13	3	15
H Transportes e armazenagem	26	1	1	5	2	6	1	5	2	1	2
I Alojamento, restauração e similares	29	-	-	3	4	5	5	8	-	1	3
J Activ. de informação e comunicação	4	-	-	-	-	-	-	1	2	1	-
K Actividades financeiras e de seguros	8	-	-	-	4	1	-	1	1	1	-
M Activ. de consultoria, científicas, técnicas	12	1	2	2	1	-	1	1	4	-	-
N Actividades administrativas	11	1	1	-	-	-	1	1	1	4	2
P Educação	4	-	-	1	-	1	-	-	1	1	-
Q Activid. de saúde humana e apoio social	19	-	-	2	-	-	1	1	6	3	6
R Activ. artísticas, desportivas, recreativas	3	-	-	1	-	-	1	-	-	1	-
S Outras actividades de serviços	11	-	-	-	1	1	2	1	2	2	2
<b>TOTAL</b>	<b>415</b>	<b>12</b>	<b>10</b>	<b>30</b>	<b>42</b>	<b>61</b>	<b>61</b>	<b>52</b>	<b>58</b>	<b>33</b>	<b>56</b>

**DISTRIBUIÇÃO PERCENTUAL DAS EMPRESAS, SEGUNDO OS ESCALÕES DO PESO DOS CUSTOS COM PESSOAL NA FORMAÇÃO DO VAB, POR ACTIVIDADES**
**QUADRO 50**

ESCALÕES (Percentagem)	TOTAL	< 20	20-29	30-39	40-49	50-59	60-69	70-79	80-89	90-99	> 99
ACTIVIDADES (CAE - Rev. 3)											
<b>A Agricultura, caça, pesca</b>	100,0	-	-	-	11,1	55,6	-	-	11,1	-	11,1
<b>B Indústrias extractivas</b>	100,0	-	-	-	-	-	50,0	-	50,0	-	-
<b>C Indústrias transformadoras</b>	100,0	1,3	1,3	13,3	6,7	22,7	18,7	13,3	6,7	10,7	1,3
<b>D Electricidade, gás, vapor, ar frio</b>	100,0	50,0	-	-	50,0	-	-	-	-	-	-
<b>F Construção</b>	100,0	1,2	1,2	1,2	8,2	7,1	14,1	12,9	22,4	8,2	5,9
<b>G Comércio por grosso e a retalho</b>	100,0	5,2	3,5	4,4	13,9	16,5	19,1	10,4	11,3	2,6	1,7
<b>H Transportes e armazenagem</b>	100,0	3,9	3,9	19,2	7,7	23,1	3,9	19,2	7,7	3,9	3,9
<b>I Alojamento, restauração e similares</b>	100,0	-	-	10,3	13,8	17,2	17,2	27,6		3,5	6,9
<b>J Activ. de informação e comunicação</b>	100,0	-	-	-	-	-	-	25,0	50,0	25,0	-
<b>K Actividades financeiras e de seguros</b>	100,0	-	-	-	50,0	12,5	-	12,5	12,5	12,5	-
<b>M Activ. de consultoria, científicas, técnicas</b>	100,0	8,3	16,7	16,7	8,3	-	8,3	8,3	33,3	-	-
<b>N Actividades administrativas</b>	100,0	9,1	9,1	-	-	-	9,1	9,1	9,1	36,4	18,2
<b>P Educação</b>	100,0	-	-	25,0	-	25,0	-	-	25,0	25,0	-
<b>Q Activid. de saúde humana e apoio social</b>	100,0	-	-	10,5	-	-	5,3	5,3	31,6	15,8	21,1
<b>R Activ. artísticas, desportivas, recreativas</b>	100,0	-	-	33,3	-	-	33,3	-	-	33,3	-
<b>S Outras actividades de serviços</b>	100,0	-	-	-	9,1	9,1	18,2	9,1	18,2	18,2	-
<b>TOTAL</b>	<b>100,0</b>	<b>2,9</b>	<b>2,4</b>	<b>7,2</b>	<b>10,1</b>	<b>14,7</b>	<b>14,7</b>	<b>12,5</b>	<b>14,0</b>	<b>8,0</b>	<b>4,3</b>

**HIGIENE E SEGURANÇA**



ACIDENTES DE TRABALHO COM BAIXA NO LOCAL DE TRABALHO E NÚMERO DE DIAS PERDIDOS, POR ACTIVIDADES							QUADRO 51	
ACIDENTES ACTIVIDADES (CAE - Rev. 3)	Total de Acidentes com baixa		Acidentes com 1 a 3 dias de baixa		Acidentes com 4 a 30 dias de baixa		Acidentes com + de 30 dias de baixa	
	Total	Dias	Total	Dias	Total	Dias	Total	Dias
A Agricultura, caça, pesca	10	249	1	-	5	49	4	200
B Indústrias extractivas	1	45	-	-	-	-	1	45
C Indústrias transformadoras	197	5 183	18	42	130	1 535	49	3 606
D Electricidade, gás, vapor, ar frio	8	831	-	-	5	73	3	758
F Construção	239	6 820	29	44	158	2 056	52	4 720
G Comércio por grosso e a retalho	140	4 406	12	19	96	1 190	32	3 197
H Transportes e armazenagem	43	2 064	6	14	20	357	17	1 693
I Alojamento, restauração e similares	22	442	3	4	13	141	6	297
J Activ. de informação e comunicação	3	199	-	-	2	49	1	150
K Actividades financeiras e de seguros	1	22	-	-	1	22	-	-
M Activ. de consultoria, científicas, técnicas	1	125	-	-	-	-	1	125
N Actividades administrativas	4	40	-	-	4	40	-	-
P Educação	-	-	-	-	-	-	-	-
Q Activid. de saúde humana e apoio social	15	232	-	-	13	131	2	101
R Activ. artísticas, desportivas, recreativas	-	-	-	-	-	-	-	-
S Outras actividades de serviços	6	107	-	-	5	55	1	52
<b>TOTAL</b>	<b>690</b>	<b>20 765</b>	<b>69</b>	<b>123</b>	<b>452</b>	<b>5 698</b>	<b>169</b>	<b>14 944</b>

ACIDENTES DE TRABALHO COM BAIXA <i>IN ITINERE</i> E NÚMERO DE DIAS PERDIDOS, POR ACTIVIDADES							QUADRO 52	
ACIDENTES ACTIVIDADES (CAE - Rev. 3)	Total de Acidentes com baixa		Acidentes com 1 a 3 dias de baixa		Acidentes com 4 a 30 dias de baixa		Acidentes com + de 30 dias de baixa	
	TOTAL	DIAS	TOTAL	DIAS	TOTAL	DIAS	TOTAL	DIAS
A Agricultura, caça, pesca	-	-	-	-	-	-	-	-
B Indústrias extractivas	-	-	-	-	-	-	-	-
C Indústrias transformadoras	-	-	-	-	-	-	-	-
D Electricidade, gás, vapor, ar frio	-	-	-	-	-	-	-	-
F Construção	1	26	-	-	1	26	-	-
G Comércio por grosso e a retalho	1	120	-	-	-	-	1	120
H Transportes e armazenagem	5	89	1	3	3	22	1	64
I Alojamento, restauração e similares	1	-	-	-	1	-	-	-
J Activ. de informação e comunicação	1	25	-	-	1	25	-	-
K Actividades financeiras e de seguros	-	-	-	-	-	-	-	-
M Activ. de consultoria, científicas, técnicas	-	-	-	-	-	-	-	-
N Actividades administrativas	-	-	-	-	-	-	-	-
P Educação	-	-	-	-	-	-	-	-
Q Activid. de saúde humana e apoio social	-	-	-	-	-	-	-	-
R Activ. artísticas, desportivas, recreativas	-	-	-	-	-	-	-	-
S Outras actividades de serviços	-	-	-	-	-	-	-	-
<b>TOTAL</b>	<b>9</b>	<b>260</b>	<b>1</b>	<b>3</b>	<b>6</b>	<b>73</b>	<b>2</b>	<b>184</b>



**CARACTERIZAÇÃO GLOBAL DOS ACIDENTES DE TRABALHO, POR ACTIVIDADES** **QUADRO 53**

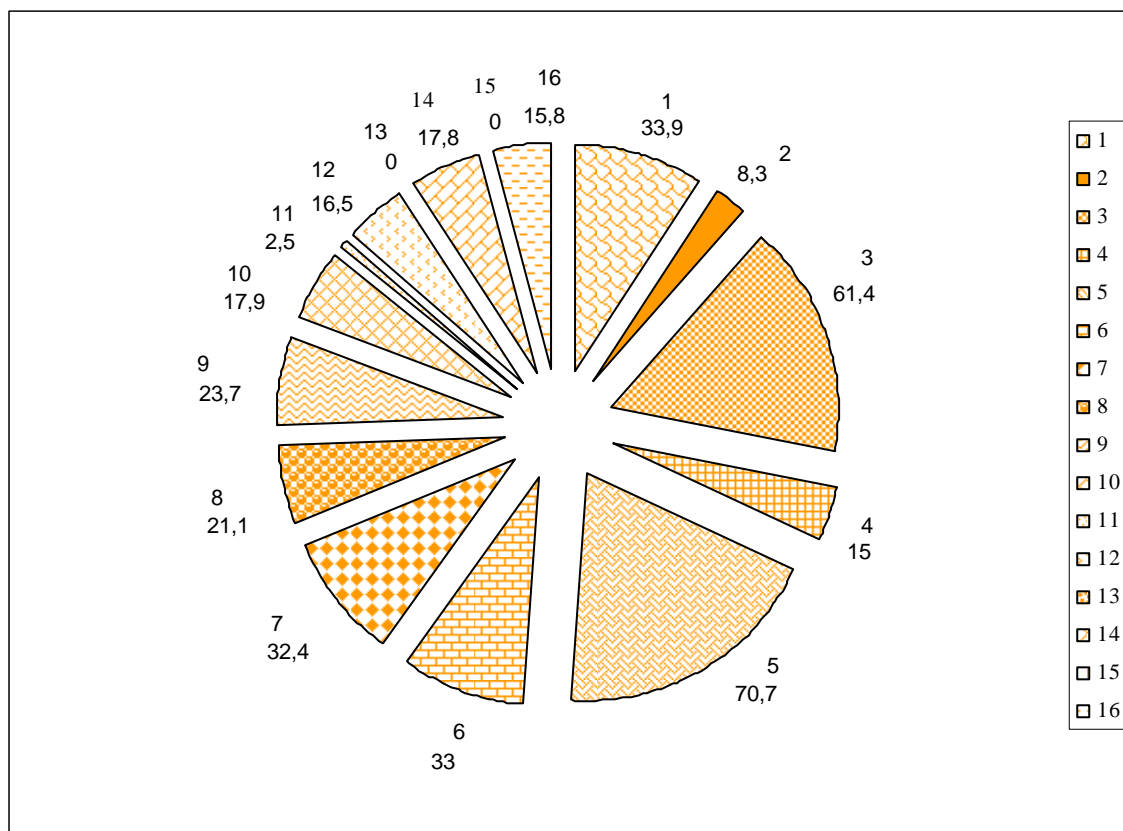
TIPO DE ACIDENTES	TOTAL	ACIDENTES NO LOCAL DE TRABALHO				ACIDENTES <i>IN ITINERE</i>			
		Total	S/ baixa	C/ baixa	Mortais	Total	S/ baixa	C/ baixa	Mortais
ACTIVIDADES (CAE - Rev. 3)									
A Agricultura, caça, pesca	10	10	-	10	-	-	-	-	-
B Indústrias extractivas	1	1	-	1	-	-	-	-	-
C Indústrias transformadoras	263	246	49	197	-	17	17	-	-
D Electricidade, gás, vapor, ar frio	10	10	2	8	-	-	-	-	-
F Construção	317	308	69	239	-	9	8	1	-
G Comércio por grosso e a retalho	181	180	36	140	4	1	-	1	-
H Transportes e armazenagem	70	60	17	43	-	10	5	5	-
I Alojamento, restauração e similares	26	25	3	22	-	1	-	1	-
J Activ. de informação e comunicação	4	3	-	3	-	1	-	1	-
K Actividades financeiras e de seguros	23	18	17	1	-	5	5	-	-
M Activ. de consultoria, científicas, técnicas	1	1	-	1	-	-	-	-	-
N Actividades administrativas	14	9	5	4	-	5	5	-	-
P Educação	-	-	-	-	-	-	-	-	-
Q Activid. de saúde humana e apoio social	28	28	13	15	-	-	-	-	-
R Activ. artísticas, desportivas, recreativas	-	-	-	-	-	-	-	-	-
S Outras actividades de serviços	6	6	-	6	-	-	-	-	-
<b>TOTAL</b>	<b>954</b>	<b>905</b>	<b>211</b>	<b>690</b>	<b>4</b>	<b>49</b>	<b>40</b>	<b>9</b>	<b>-</b>

**NÚMERO DE ACIDENTES DE TRABALHO E TAXA DE INCIDÊNCIA, POR CADA MIL TRABALHADORES, POR ACTIVIDADES, SEGUNDO A DIMENSÃO DA EMPRESA** **QUADRO 54**

DIMENSÃO DA EMPRESA (Pessoas)	TOTAL		11 - 99		100 - 249		250 - 499		500 e +	
	Nº Acid.	Taxa	Nº Acid.	Taxa	Nº Acid.	Taxa	Nº Acid.	Taxa	Nº Acid.	Taxa
ACTIVIDADES (CAE - Rev. 3)										
A Agricultura, caça, pesca	10	33,9	8	47,6	2	15,8	-	-	-	-
B Indústrias extractivas	1	8,3	-	-	1	9,3	-	-	-	-
C Indústrias transformadoras	263	61,4	101	49,1	53	85,9	25	84,5	84	63,8
D Electricidade, gás, vapor, ar frio	10	15,0	-	-	-	-	-	-	10	15,5
F Construção	317	70,7	103	47,6	29	97,6	105	75,9	80	124,2
G Comércio por grosso e a retalho	181	33,0	43	15,1	19	26,2	-	-	119	62,6
H Transportes e armazenagem	70	32,4	7	12,9	14	38,0	-	-	49	39,2
I Alojamento, restauração e similares	26	21,1	5	5,8	21	57,4	-	-	-	-
J Activ. de informação e comunicação	4	23,7	4	23,7	-	-	-	-	-	-
K Actividades financeiras e de seguros	23	17,9	-	-	-	-	-	-	23	39,7
M Activ. de consultoria, científicas, técnicas	1	2,5	1	2,5	-	-	-	-	-	-
N Actividades administrativas	14	16,5	10	34,3	4	27,6	-	-	-	-
P Educação	-	-	-	-	-	-	-	-	-	-
Q Activid. de saúde humana e apoio social	28	17,8	3	4,8	12	25,5	13	27,3	-	-
R Activ. artísticas, desportivas, recreativas	-	-	-	-	-	-	-	-	-	-
S Outras actividades de serviços	6	15,8	-	-	6	29,6	-	-	-	-
<b>TOTAL</b>	<b>954</b>	<b>40,4</b>	<b>285</b>	<b>26,4</b>	<b>161</b>	<b>45,5</b>	<b>143</b>	<b>48,4</b>	<b>365</b>	<b>57,6</b>

## GRÁFICO 7

### TAXA DE INCIDÊNCIA POR CADA MIL TRABALHADORES, POR ACTIVIDADES



#### ACTIVIDADES ECONÓMICAS

- 1 - Agricultura, caça, pesca
- 2 - Indústrias extractivas
- 3 - Indústrias transformadoras
- 4 - Electricidade, gás, vapor, ar frio
- 5 - Construção
- 6 - Comércio por grosso e a retalho
- 7 - Transportes e armazenagem
- 8 - Alojamento, restauração e similares
- 9 - Actividades de informação e comunicação
- 10 - Actividades financeiras e de seguros
- 11 - Actividades de consultoria, científicas, técnicas
- 12 - Actividades administrativas
- 13 - Educação
- 14 - Actividades de saúde humana e apoio social
- 15 - Actividades artísticas, desportivas, recreativas
- 16 - Outras actividades de serviços

TAXA DE GRAVIDADE, POR ACTIVIDADES, SEGUNDO A DIMENSÃO DA EMPRESA					QUADRO 55	
DIMENSÃO DA EMPRESA (Pessoas)		11 - 99	100 - 249	250 - 499	500 e +	
ACTIVIDADES (CAE - Rev. 3)						
A Agricultura, caça, pesca	0,4	0,5	0,2	-	-	-
B Indústrias extractivas	0,1	10,1	-	-	-	-
C Indústrias transformadoras	0,6	0,5	0,8	0,7	0,5	
D Electricidade, gás, vapor, ar frio	0,4	-	-	-	0,4	
F Construção	0,9	0,3	0,6	1,9	0,8	
G Comércio por grosso e a retalho	0,3	0,2	*	-	0,4	
H Transportes e armazenagem	0,5	0,5	0,4	-	0,6	
I Alojamento, restauração e similares	0,2	0,1	0,4	-	-	
J Activ. de informação e comunicação	0,6	0,6	-	-	-	
K Actividades financeiras e de seguros	*	-	-	-	*	
M Activ. de consultoria, científicas, técnicas	0,2	0,2	-	-	-	
N Actividades administrativas	0,1	0,2	0,2	-	-	
P Educação	-	-	-	-	-	
Q Activid. de saúde humana e apoio social	0,1	*	0,1	0,1	-	
R Activ. artísticas, desportivas, recreativas	-	-	-	-	-	
S Outras actividades de serviços	0,1	-	0,2	-	-	
<b>TOTAL</b>	<b>0,4</b>	<b>0,3</b>	<b>0,3</b>	<b>1,0</b>	<b>0,5</b>	

DISTRIBUIÇÃO PERCENTUAL DAS EMPRESAS, POR ACTIVIDADES, SEGUNDO O NÚMERO DE ACIDENTES DE TRABALHO OCORRIDOS					QUADRO 56	
ESCALÕES DE ACIDENTES	TOTAL	< 11	11 - 39	40 - 69	70 - 99	100 e +
ACTIVIDADES (CAE - Rev. 3)						
A Agricultura, caça, pesca	100,0	100,0	-	-	-	-
B Indústrias extractivas	100,0	100,0	-	-	-	-
C Indústrias transformadoras	100,0	34,6	46,0	19,4	-	-
D Electricidade, gás, vapor, ar frio	100,0	100,0	-	-	-	-
F Construção	100,0	27,4	47,3	-	25,2	-
G Comércio por grosso e a retalho	100,0	34,3	21,0	-	44,8	-
H Transportes e armazenagem	100,0	30,0	70,0	-	-	-
I Alojamento, restauração e similares	100,0	57,7	42,3	-	-	-
J Activ. de informação e comunicação	100,0	100,0	-	-	-	-
K Actividades financeiras e de seguros	100,0	-	100,0	-	-	-
M Activ. de consultoria, científicas, técnicas	100,0	100,0	-	-	-	-
N Actividades administrativas	100,0	100,0	-	-	-	-
P Educação	-	-	-	-	-	-
Q Activid. de saúde humana e apoio social	100,0	14,3	85,7	-	-	-
R Activ. artísticas, desportivas, recreativas	-	-	-	-	-	-
S Outras actividades de serviços	100,0	100,0	-	-	-	-
<b>TOTAL</b>	<b>100,0</b>	<b>34,2</b>	<b>43,6</b>	<b>5,4</b>	<b>16,9</b>	<b>-</b>

**ÍNDICE DE HIGIENE, SEGURANÇA E MEDICINA NO TRABALHO, POR ACTIVIDADES, SEGUNDO A DIMENSÃO DA EMPRESA**
**QUADRO 57**

DIMENSÃO DA EMPRESA (Pessoas)		11 - 99	100 - 249	250 - 499	500 e +
ACTIVIDADES (CAE - Rev. 3)					
A Agricultura, caça, pesca	0,7	0,2	1,0	-	-
B Indústrias extractivas	0,1	-	0,1	-	-
C Indústrias transformadoras	0,5	0,3	0,7	0,6	0,7
D Electricidade, gás, vapor, ar frio	0,7	-	-	-	0,7
F Construção	3,3	0,4	1,3	6,8	2,6
G Comércio por grosso e a retalho	0,1	0,1	0,2	-	0,2
H Transportes e armazenagem	*	0,1	*	-	-
I Alojamento, restauração e similares	0,1	0,1	0,2	-	-
J Activ. de informação e comunicação	0,1	0,1	-	-	-
K Actividades financeiras e de seguros	0,6	*	0,2	0,3	1,0
M Activ. de consultoria, científicas, técnicas	0,1	0,1	-	-	-
N Actividades administrativas	0,1	-	1,1	*	-
P Educação	-	-	-	-	-
Q Activid. de saúde humana e apoio social	0,3	0,1	-	0,6	-
R Activ. artísticas, desportivas, recreativas	-	-	-	-	-
S Outras actividades de serviços	-	-	-	-	-
<b>TOTAL</b>	<b>0,8</b>	<b>0,2</b>	<b>0,4</b>	<b>2,7</b>	<b>0,6</b>



**FORMAÇÃO  
PROFISSIONAL**



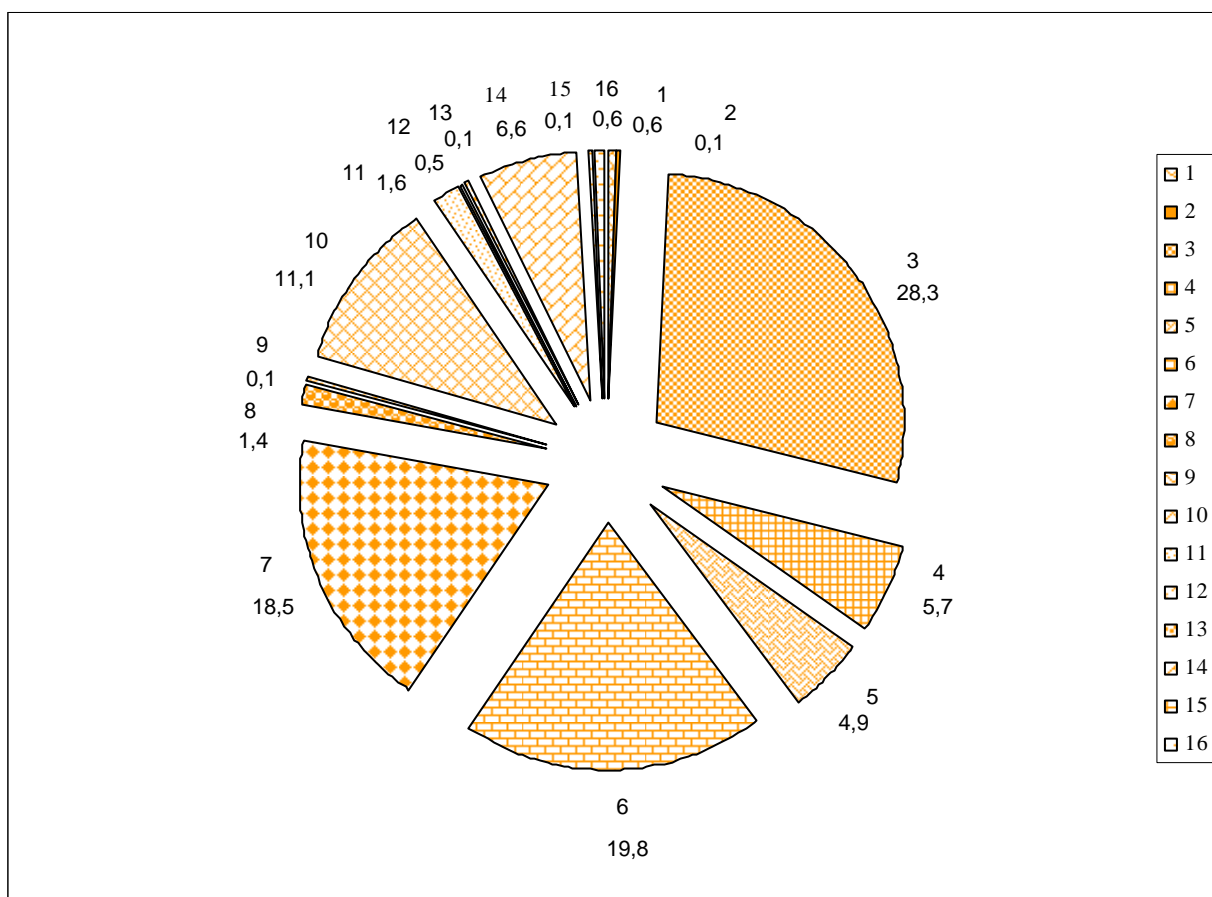
NÚMERO DE PARTICIPANTES POR ACÇÕES DE FORMAÇÃO PROFISSIONAL, POR ACTIVIDADES, SEGUNDO OS NÍVEIS DE QUALIFICAÇÃO								QUADRO 58	
NÍVEL DE QUALIFICAÇÃO	TOTAL	Dirigente	Quadro superior	Quadro médio	Quadro intermédio	Prof. alt. qualific. e qualific.	Prof. semi-qualific.	Prof. não qualificado	Praticante e aprendiz
ACTIVIDADES (CAE - Rev. 3)									
A Agricultura, caça, pesca	138	-	-	50	84	-	4	-	-
B Indústrias extractivas	8	1	1	1	-	5	-	-	-
C Indústrias transformadoras	6 899	197	149	261	1 075	3 554	955	620	88
D Electricidade, gás, vapor, ar frio	1 392	4	378	51	-	926	25	8	-
F Construção	1 191	11	129	67	203	476	129	146	30
G Comércio por grosso e a retalho	4 823	33	62	55	482	479	765	2 838	109
H Transportes e armazenagem	4 519	35	598	709	33	2 393	571	12	168
I Alojamento, restauração e similares	350	1	14	9	41	93	118	63	11
J Activ. de informação e comunicação	9	-	7	-	2	-	-	-	-
K Actividades financeiras e de seguros	2 717	19	319	502	17	1 816	43	1	-
M Activ. de consultoria, científicas, técnicas	401	25	102	39	56	73	93	10	3
N Actividades administrativas	115	-	1	20	8	20	64	2	-
P Educação	6	1	4	1	-	-	-	-	-
Q Activid. de saúde humana e apoio social	1 615	5	819	133	4	26	46	582	-
R Activ. artísticas, desportivas, recreativas	23	-	3	-	-	20	-	-	-
S Outras actividades de serviços	169	1	59	1	-	65	23	19	1
<b>TOTAL</b>	<b>24 375</b>	<b>333</b>	<b>2 645</b>	<b>1 899</b>	<b>2 005</b>	<b>9 946</b>	<b>2 836</b>	<b>4 301</b>	<b>410</b>

DURAÇÃO MÉDIA DAS ACÇÕES DE FORMAÇÃO PROFISSIONAL (HORAS), POR ACTIVIDADES, SEGUNDO OS NÍVEIS DE QUALIFICAÇÃO								QUADRO 59	
NÍVEL DE QUALIFICAÇÃO		Dirigente	Quadro superior	Quadro médio	Quadro intermédio	Prof. alt. qualific. e qualific.	Prof. semi-qualific.	Prof. não qualificado	Praticante e aprendiz
ACTIVIDADES (CAE - Rev. 3)									
A Agricultura, caça, pesca	3,5	-	-	6,3	1,9	-	1,0	-	-
B Indústrias extractivas	16,0	16,0	16,0	16,0	-	16,0	-	-	-
C Indústrias transformadoras	12,0	12,4	15,7	14,7	13,6	13,1	8,3	7,0	12,9
D Electricidade, gás, vapor, ar frio	10,6	13,5	13,9	12,8	-	9,1	11,7	8,4	-
F Construção	9,1	18,9	25,7	16,4	7,4	6,2	3,7	4,1	22,2
G Comércio por grosso e a retalho	10,2	52,2	15,7	18,6	11,3	11,8	9,1	9,4	5,9
H Transportes e armazenagem	15,3	14,1	10,0	11,8	8,1	12,1	6,7	5,6	124,9
I Alojamento, restauração e similares	8,0	8,0	8,3	15,4	10,4	9,9	7,3	3,7	8,0
J Activ. de informação e comunicação	20,4	-	12,3	-	49,0	-	-	-	-
K Actividades financeiras e de seguros	10,0	12,3	7,1	8,9	27,0	9,8	48,0	2,0	-
M Activ. de consultoria, científicas, técnicas	18,0	23,4	18,2	27,2	0,3	17,4	24,6	4,0	34,3
N Actividades administrativas	17,1	-	8,0	70,9	16,3	19,9	-	4,0	-
P Educação	57,7	56,0	47,5	100,0	-	-	-	-	-
Q Activid. de saúde humana e apoio social	6,9	99,4	9,1	3,9	49,0	47,7	8,2	1,4	-
R Activ. artísticas, desportivas, recreativas	10,8	-	7,0	-	-	6,8	-	-	-
S Outras actividades de serviços	16,9	50,0	12,3	14,0	-	26,6	6,8	9,1	6,0
<b>TOTAL</b>	<b>11,5</b>	<b>19,1</b>	<b>11,6</b>	<b>12,1</b>	<b>11,7</b>	<b>11,7</b>	<b>8,9</b>	<b>7,7</b>	<b>57,6</b>



GRÁFICO 8

DISTRIBUIÇÃO PERCENTUAL DOS PARTICIPANTES EM ACÇÕES DE FORMAÇÃO PROFISSIONAL, POR ACTIVIDADES



ACTIVIDADES ECONÓMICAS

- 1 - Agricultura, caça, pesca
- 2 - Indústrias extractivas
- 3 - Indústrias transformadoras
- 4 - Electricidade, gás, vapor, ar frio
- 5 - Construção
- 6 - Comércio por grosso e a retalho
- 7 - Transportes e armazenagem
- 8 - Alojamento, restauração e similares
- 9 - Actividades de informação e comunicação
- 10 - Actividades financeiras e de seguros
- 11 - Actividades de consultoria, científicas, técnicas
- 12 - Actividades administrativas
- 13 - Educação
- 14 - Actividades de saúde humana e apoio social
- 15 - Actividades artísticas, desportivas, recreativas
- 16 - Outras actividades de serviços

PARTICIPAÇÃO INTERNA E EXTERNA NO TOTAL DOS CUSTOS COM A FORMAÇÃO PROFISSIONAL (EUROS)			QUADRO 60
PARTICIPAÇÃO NOS CUSTOS	Total dos custos com a formação profissional	Participação interna das empresas	Participação externa às empresas
ACTIVIDADES (CAE - Rev. 3)			
A Agricultura, caça, pesca	16 384	381	16 003
B Indústrias extractivas	2 010	-	2 010
C Indústrias transformadoras	911 367	663 054	248 313
D Electricidade, gás, vapor, ar frio	236 004	16 338	219 666
F Construção	176 178	78 383	97 795
G Comércio por grosso e a retalho	361 632	113 091	248 541
H Transportes e armazenagem	1 679 017	1 017 723	661 294
I Alojamento, restauração e similares	20 175	16	20 159
J Activ. de informação e comunicação	1 760	957	803
K Actividades financeiras e de seguros	878 514	377 621	500 893
M Activ. de consultoria, científicas, técnicas	61 847	7 274	54 573
N Actividades administrativas	3 450	2 847	603
P Educação	15 192	-	15 192
Q Activid. de saúde humana e apoio social	741 420	299 838	441 582
R Activ. artísticas, desportivas, recreativas	16 207	12 556	3 651
S Outras actividades de serviços	12 032	8 766	3 266

CUSTO MÉDIO DA FORMAÇÃO PROFISSIONAL (EUROS), POR ACTIVIDADES, SEGUNDO A DIMENSÃO DA EMPRESA				QUADRO 61	
DIMENSÃO DA EMPRESA (Pessoas)		11 - 99	100 - 249	250 - 499	500 e +
ACTIVIDADES (CAE - Rev. 3)					
A Agricultura, caça, pesca	119	5	122	-	-
B Indústrias extractivas	251	-	251	-	-
C Indústrias transformadoras	132	78	1 958	66	29
D Electricidade, gás, vapor, ar frio	170	235	-	-	169
F Construção	148	137	81	248	93
G Comércio por grosso e a retalho	75	269	125	-	36
H Transportes e armazenagem	372	418	109	-	375
I Alojamento, restauração e similares	58	54	61	-	-
J Activ. de informação e comunicação	196	196	-	-	-
K Actividades financeiras e de seguros	323	198	587	745	195
M Activ. de consultoria, científicas, técnicas	154	154	-	-	-
N Actividades administrativas	30	18	21	68	-
P Educação	2 532	2 532	-	-	-
Q Activid. de saúde humana e apoio social	459	19	3 488	64	-
R Activ. artísticas, desportivas, recreativas	705	705	-	-	-
S Outras actividades de serviços	71	356	17	-	-



**PROTECÇÃO SOCIAL  
COMPLEMENTAR**



**ENCARGOS COM A PROTECÇÃO SOCIAL COMPLEMENTAR (PRESTAÇÕES DIRECTAS E PRÉMIOS NÃO DIRECTAMENTE ADMINISTRADOS PELA EMPRESA), POR ACTIVIDADES (MILHARES DE EUROS)**

**QUADRO 62**

ENCARGOS COM A PROTECÇÃO SOCIAL	Prestações				Prémios			
	Total	A	B	C	Total	D	E	F
ACTIVIDADES (CAE - Rev. 3)								
A Agricultura, caça, pesca	18	18	-	-	-	-	-	-
B Indústrias extractivas	-	-	-	-	-	-	-	-
C Indústrias transformadoras	383	71	31	*	22	4	18	-
D Electricidade, gás, vapor, ar frio	371	90	-	281	1 767	-	1 767	-
F Construção	21	*	21	-	-	-	-	-
G Comércio por grosso e a retalho	43	*	43	-	-	-	-	-
H Transportes e armazenagem	1 092	74	1 018	-	110	-	110	-
I Alojamento, restauração e similares	42	-	42	-	-	-	-	-
J Activ. de informação e comunicação	-	-	-	-	-	-	-	-
K Actividades financeiras e de seguros	215	173	42	-	5 489	-	5 489	-
M Activ. de consultoria, científicas, técnicas	82	2	80	-	-	-	-	-
N Actividades administrativas	-	-	-	-	-	-	-	-
P Educação	-	-	-	-	-	-	-	-
Q Activid. de saúde humana e apoio social	*	*	-	-	-	-	-	-
R Activ. artísticas, desportivas, recreativas	-	-	-	-	-	-	-	-
S Outras actividades de serviços	-	-	-	-	-	-	-	-
<b>TOTAL</b>	<b>2 270</b>	<b>429</b>	<b>1 559</b>	<b>281</b>	<b>7 389</b>	<b>4</b>	<b>7 384</b>	<b>-</b>

LEGENDA:

A/D – Complementos de subsídio por doença e doença profissional

B/E – Complementos de pensões de velhice, de invalidez e de sobrevivência

C/F – Complementos de outras prestações de segurança social

**DISTRIBUIÇÃO PERCENTUAL DOS ENCARGOS COM A PROTECÇÃO SOCIAL COMPLEMENTAR (PRESTAÇÕES DIRECTAS E PRÉMIOS NÃO DIRECTAMENTE ADMINISTRADOS PELA EMPRESA), POR ACTIVIDADES**

**QUADRO 63**

ENCARGOS COM A PROTECÇÃO SOCIAL ACTIVIDADES (CAE - Rev. 3)	Prestações				Prémios			
	Total	A	B	C	Total	D	E	F
<b>A Agricultura, caça, pesca</b>	100,0	100,0	-	-	-	-	-	-
<b>B Indústrias extractivas</b>	-	-	-	-	-	-	-	-
<b>C Indústrias transformadoras</b>	100,0	18,6	81,4	*	100,0	20,7	79,3	-
<b>D Electricidade, gás, vapor, ar frio</b>	100,0	24,3		75,7	100,0	-	100,0	-
<b>F Construção</b>	100,0	1,1	98,9	-	-	-	-	-
<b>G Comércio por grosso e a retalho</b>	100,0	0,2	99,8	-	-	-	-	-
<b>H Transportes e armazenagem</b>	100,0	6,8	93,2	-	100,0	-	100,0	-
<b>I Alojamento, restauração e similares</b>	100,0	-	100,0	-	-	-	-	-
<b>J Activ. de informação e comunicação</b>	-	-	-	-	-	-	-	-
<b>K Actividades financeiras e de seguros</b>	100,0	80,7	19,3	-	100,0	-	100,0	-
<b>M Activ. de consultoria, científicas, técnicas</b>	100,0	2,5	97,5	-	-	-	-	-
<b>N Actividades administrativas</b>	-	-	-	-	-	-	-	-
<b>P Educação</b>	-	-	-	-	-	-	-	-
<b>Q Activid. de saúde humana e apoio social</b>	100,0	100,0	-	-	-	-	-	-
<b>R Activ. artísticas, desportivas, recreativas</b>	-	-	-	-	-	-	-	-
<b>S Outras actividades de serviços</b>	-	-	-	-	-	-	-	-
<b>TOTAL</b>	<b>100,0</b>	<b>18,9</b>	<b>68,7</b>	<b>12,4</b>	<b>100,0</b>	<b>0,1</b>	<b>99,9</b>	<b>-</b>

LEGENDA:

A/D - Complementos de subsídio por doença e doença profissional

B/E - Complementos de pensões de velhice, de invalidez e de sobrevivência

C/F - Complementos de outras prestações de segurança social