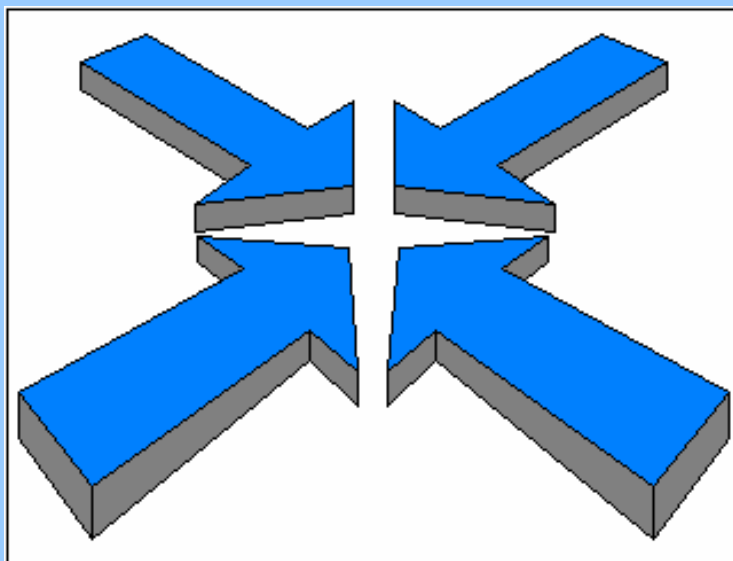




REGIÃO AUTÓNOMA DOS AÇORES
SECRETARIA REGIONAL DO TRABALHO E SOLIDARIEDADE SOCIAL
DIRECÇÃO REGIONAL DO TRABALHO, QUALIFICAÇÃO PROFISSIONAL E DEFESA DO CONSUMIDOR
OBSERVATÓRIO DO EMPREGO E FORMAÇÃO PROFISSIONAL

BALANÇO SOCIAL 2007





REGIÃO AUTÓNOMA DOS AÇORES
SECRETARIA REGIONAL DO TRABALHO E SÓLIDARIEDADE SOCIAL
DIRECÇÃO REGIONAL DO TRABALHO, QUALIFICAÇÃO PROFISSIONAL E DEFESA DO CONSUMIDOR
OBSERVATÓRIO DO EMPREGO E FORMAÇÃO PROFISSIONAL

BALANÇO SOCIAL

2007

Ponta Delgada, Junho de 2009

Secretaria Regional do Trabalho e Solidariedade Social
Direcção Regional do Trabalho, Qualificação Profissional e Defesa do Consumidor
Observatório do Emprego e Formação Profissional
Rua Margarida de Chaves, 135
9500-088 PONTA DELGADA
Telefone: 296 308 000
Fax: 296 308 130
E-mail: oefp@azores.gov.pt
Home Page: <http://www.azores.gov.pt>

A reprodução destes dados só é permitida com indicação da fonte

ÍNDICE

| | |
|--|-----------|
| Nota introdutória | 7 |
| Conceitos utilizados | 9 |
| Rácios | 11 |
| Siglas | 11 |
| Sinais convencionais | 11 |
| Classificação das Actividades Económicas Portuguesas por Ramos de Actividade (CAE - Rev. 2.1) | 13 |
| Breve análise de resultados | 15 |
| CARACTERIZAÇÃO DAS EMPRESAS | 19 |
| Quadro 1 – Número de empresas e de trabalhadores, por actividades, segundo a dimensão da empresa | 21 |
| Quadro 2 – Distribuição percentual das empresas e dos trabalhadores, por actividades, segundo a dimensão da empresa | 21 |
| Gráfico 1 – Distribuição percentual dos trabalhadores, por actividades | 22 |
| Quadro 3 – Produtividade do trabalho (euros), por actividades, segundo a dimensão da empresa | 23 |
| Quadro 4 – Número de empresas por escalões de VAB (milhares de euros), segundo as actividades | 24 |
| Quadro 5 – Número de pessoas por escalões de VAB (milhares de euros), segundo as actividades | 25 |
| EMPREGO | 27 |
| Quadro 6 – Número de pessoas ao serviço, por tipo de vínculo, segundo os níveis de qualificação | 29 |
| Quadro 7 – Distribuição percentual das pessoas ao serviço, por tipo de vínculo, segundo os níveis de qualificação | 29 |
| Quadro 8 – Distribuição percentual das pessoas ao serviço, por nível de qualificação, segundo o tipo de vínculo | 29 |
| Gráfico 2 – Distribuição percentual das pessoas ao serviço, por nível de qualificação | 30 |
| Quadro 9 – Número de pessoas ao serviço, por actividades, segundo o tipo de vínculo | 31 |
| Quadro 10 – Distribuição percentual das pessoas ao serviço, por actividades, segundo o tipo de vínculo | 31 |
| Gráfico 3 – Distribuição percentual das pessoas ao serviço, por tipo de vínculo | 32 |
| Quadro 11 – Número de pessoas ao serviço, por actividades, segundo os níveis de qualificação (homens/mulheres) | 33 |
| Quadro 12 – Número de pessoas ao serviço, por actividades, segundo os níveis de qualificação (homens) | 33 |
| Quadro 13 – Número de pessoas ao serviço, por actividades, segundo os níveis de qualificação (mulheres) | 34 |
| Quadro 14 – Distribuição percentual das pessoas ao serviço, por actividades, segundo os níveis de qualificação (homens/mulheres) | 34 |

| | |
|--|----|
| Quadro 15 – Distribuição percentual das pessoas ao serviço, por actividades, segundo os níveis de qualificação (homens) | 35 |
| Quadro 16 – Distribuição percentual das pessoas ao serviço, por actividades, segundo os níveis de qualificação (mulheres) | 35 |
| Quadro 17 – Distribuição percentual das pessoas ao serviço, por actividades, segundo os grupos etários | 36 |
| Quadro 18 – Coeficiente da população jovem/população idosa, por actividades, segundo o sexo | 36 |
| Quadro 19 – Distribuição percentual das empresas, por actividades, segundo o escalão do nível etário médio das pessoas | 37 |
| Gráfico 4 – Distribuição percentual das empresas por actividades, segundo o escalão do nível etário médio das pessoas | 38 |
| Quadro 20 – Número de trabalhadores estrangeiros, por actividades, segundo os países de origem (homens/mulheres) | 39 |
| Quadro 21 – Número de trabalhadores estrangeiros, por actividades, segundo os países de origem (homens) | 39 |
| Quadro 22 – Número de trabalhadores estrangeiros, por actividades, segundo os países de origem (mulheres) | 40 |
| Quadro 23 – Número de trabalhadores deficientes, por actividades, segundo a dimensão da empresa | 40 |
| Quadro 24 – Número de pessoas ao serviço, por actividades, segundo as habilitações | 41 |
| Quadro 25 – Distribuição percentual das pessoas ao serviço, por actividades, segundo as habilitações | 41 |
| Gráfico 5 – Distribuição percentual das pessoas ao serviço, segundo as habilitações | 42 |
| Quadro 26 – Situação dos contratados a termo durante o ano, segundo os níveis de qualificação | 43 |
| Quadro 27 – Distribuição percentual dos contratados a termo durante o ano, segundo os níveis de qualificação | 43 |
| Quadro 28 – Movimento dos contratados a termo durante o ano, por actividades | 43 |
| Quadro 29 – Número de contratados a termo durante o ano, por actividades e por sexo, segundo a dimensão da empresa | 44 |
| Quadro 30 – Taxa de passagem ao quadro permanente dos contratados a termo durante o ano, por actividades, segundo os níveis de qualificação | 44 |
| Quadro 31 – Movimento de saídas durante o ano, por níveis de qualificação, segundo o vínculo do trabalhador | 45 |
| Quadro 32 – Distribuição percentual do movimento de saídas durante o ano, por níveis de qualificação, segundo o vínculo do trabalhador | 45 |
| Quadro 33 – Taxa de saída relativa ao número médio de pessoas ao serviço durante o ano, por actividades, segundo a dimensão da empresa | 45 |
| Quadro 34 – Número de saídas durante o ano e respectivas percentagens, segundo os motivos | 46 |
| Quadro 35 – Número de trabalhadores por actividades, segundo os escalões de duração do trabalho no período normal | 46 |
| Quadro 36 – Potencial máximo anual (horas) e horas efectivamente trabalhadas, por trabalhador e por actividades, segundo a dimensão da empresa | 47 |

| | |
|---|-----------|
| Gráfico 6 – Distribuição percentual dos trabalhadores, segundo os escalões de duração do trabalho no período normal | 48 |
| Quadro 37 – Taxa de presença, por actividades, segundo a dimensão da empresa | 49 |
| Quadro 38 – Número de horas de trabalho suplementar por trabalhador e por actividades, segundo a dimensão da empresa | 49 |
| Quadro 39 – Percentagem do trabalho suplementar em relação às horas efectivamente trabalhadas, por actividades, segundo a dimensão da empresa | 50 |
| Quadro 40 – Número de horas não trabalhadas (em milhares de horas), segundo os motivos, e respectiva distribuição percentual | 50 |
| Quadro 41 – Percentagem das horas não trabalhadas em relação ao total das horas efectivamente trabalhadas, por actividades, segundo a dimensão da empresa | 51 |
| Quadro 42 – Distribuição percentual do absentismo remunerado e não remunerado, por actividades, segundo a dimensão da empresa | 51 |
| CUSTOS COM PESSOAL | 53 |
| Quadro 43 – Custo anual com pessoal (euros), por actividades | 55 |
| Quadro 44 – Distribuição percentual do custo anual com pessoal, por actividades | 55 |
| Quadro 45 – Distribuição percentual dos custos com pessoal, por dimensão da empresa e por actividades, segundo a natureza directa ou indirecta da despesa | 56 |
| Quadro 46 – Custo médio anual com pessoal (euros), por actividades, segundo a dimensão da empresa | 57 |
| Quadro 47 – Número de empresas, por actividades, segundo os escalões do leque salarial líquido | 58 |
| Quadro 48 – Distribuição percentual das empresas, por actividades, segundo os escalões do leque salarial líquido | 59 |
| Quadro 49 – Número de empresas, segundo os escalões do peso dos custos com pessoal na formação do VAB, por actividades | 59 |
| Quadro 50 – Distribuição percentual das empresas, segundo os escalões do peso dos custos com pessoal na formação do VAB, por actividades | 60 |
| HIGIENE E SEGURANÇA | 61 |
| Quadro 51 – Acidentes de trabalho com baixa no local de trabalho e número de dias perdidos, por actividades | 63 |
| Quadro 52 – Acidentes de trabalho com baixa <i>in itinere</i> e número de dias perdidos, por actividades | 63 |
| Quadro 53 – Caracterização global dos acidentes de trabalho, por actividades | 64 |
| Quadro 54 – Número de acidentes de trabalho e taxa de incidência por cada mil trabalhadores, por actividades, segundo a dimensão da empresa | 64 |
| Gráfico 7 – Taxa de incidência por cada mil trabalhadores, por actividades | 65 |
| Quadro 55 – Taxa de gravidade, por actividades, segundo a dimensão da empresa | 66 |
| Quadro 56 – Distribuição percentual das empresas, por actividades, segundo o número de acidentes de trabalho ocorridos | 66 |

| | |
|---|-----------|
| Quadro 57 – Índice de higiene, segurança e medicina no trabalho, por actividades, segundo a dimensão da empresa | 67 |
| FORMAÇÃO PROFISSIONAL | 69 |
| Quadro 58 – Número de participantes por acções de formação profissional, por actividades, segundo os níveis de qualificação | 71 |
| Quadro 59 – Duração média das acções de formação profissional (horas), por actividades, segundo os níveis de qualificação | 71 |
| Gráfico 8 – Distribuição percentual dos participantes em acções de formação profissional, por actividades | 72 |
| Quadro 60 – Participação interna e externa no total dos custos com a formação profissional (euros) | 73 |
| Quadro 61 – Custo médio da formação profissional (euros), por actividades, segundo a dimensão da empresa | 73 |
| PROTECÇÃO SOCIAL COMPLEMENTAR | 75 |
| Quadro 62 – Encargos com a protecção social complementar (prestações directas e prémios não directamente administrados pela empresa), por actividades (milhares de euros) | 77 |
| Quadro 63 – Distribuição percentual dos encargos com a protecção social complementar (prestações directas e prémios não directamente administrados pela empresa), por actividades | 78 |

NOTA INTRODUTÓRIA

O Balanço Social, nos termos da Lei n.º 35/2004, de 29 de Julho, adaptada à Região pelo Decreto Legislativo Regional n.º 19/2006/A, de 2 de Junho, é elaborado anualmente por todas as empresas com mais de 10 trabalhadores ao serviço (média do ano a que respeita).

Com base nos elementos fornecidos pelas empresas que cumpriram o preceituado legalmente, apresenta-se um conjunto de resultados referentes às características das empresas, à qualificação e ao emprego, à estrutura de custos com o pessoal, à higiene e segurança no trabalho, à formação profissional e à protecção social complementar.

Os resultados respeitam a 420 empresas e a 23.033 trabalhadores, à data de 31 de Dezembro de 2007.

CONCEITOS UTILIZADOS

PESSOAS AO SERVIÇO

Total de pessoas ligadas à empresa, à data de 31 de Dezembro, por um contrato de trabalho. Inclui os trabalhadores temporariamente ausentes por férias, maternidade, conflito de trabalho, formação profissional, doença ou acidente de trabalho, desde que a ausência seja inferior a um mês. Exclui os trabalhadores a cumprir serviço militar, em regime de licença sem vencimento, em desempenho de funções públicas ou com baixa igual ou superior a um mês. Exclui, ainda, os trabalhadores com vínculo mas deslocados para outras empresas, sendo nestas directamente remunerados

NÚMERO MÉDIO DE PESSOAS

É o quociente do somatório do número de pessoas ao serviço no final de cada mês por 12 (ou pelo número de meses de actividade da empresa no ano)

CONTRATADOS A TERMO AO LONGO DO ANO

Total de contratados a termo (certo ou incerto) existentes na empresa, ao longo do ano, englobando os que se encontram na empresa a 31 de Dezembro, os que passaram ao quadro permanente e os que saíram

SITUAÇÕES ESPECIAIS DE SAÍDA

Consideram-se como tal apenas as saídas por impedimento prolongado, cujas causas sejam a requisição pelo Estado, serviço militar, eleição para órgãos autárquicos e sindicais

PERÍODO NORMAL DE TRABALHO

Número de horas de trabalho semanal fixado por lei, instrumento de regulamentação colectiva de trabalho ou ainda norma ou uso da empresa

POTENCIAL MÁXIMO ANUAL

Número de horas que teoricamente a empresa laboraria ao longo do ano se apenas se tivesse em conta o período normal de trabalho efectuado pelo total dos seus trabalhadores nos dias úteis do ano, excluindo férias e feriados

HORAS EFECTIVAMENTE TRABALHADAS

Número de horas contabilizadas depois de, ao potencial máximo anual, se terem adicionado as horas de trabalho suplementar e deduzidas as horas não trabalhadas (absentismo e inactividade temporária)

ABSENTISMO

Ausências do trabalhador durante o período normal de trabalho a que está obrigado, devendo atribuir-se todas essas ausências ao trabalhador, independentemente das suas causas e de se converterem em faltas justificadas ou não

INACTIVIDADE TEMPORÁRIA

Conjunto de ausências do trabalhador durante o período normal de trabalho motivadas por formação profissional, redução legal da actividade, desemprego interno, descanso suplementar e greves ou paralisações

SALÁRIO DIRECTO

Salário base + subsídios e prémios regulares

GANHO/CUSTO DIRECTO

Salário directo + subsídios e prémios irregulares + pagamento em géneros

CUSTOS INDIRECTOS

Encargos legais, convencionais e facultativos + outros custos com pessoal + custos com a formação profissional + outros custos de carácter social

ACIDENTE *IN ITINERE* OU DE TRAJECTO

Acidente ocorrido na ida para o local de trabalho ou no regresso deste, quando for utilizado meio de transporte fornecido pela entidade patronal ou quando o acidente seja consequência de particular perigo do percurso normal ou de outras circunstâncias que tenham agravado o risco do mesmo percurso

RÁCIOS

| | |
|---|---|
| Nível etário médio | $\frac{\text{Somatório de idades}}{\text{N.º de pessoas ao serviço a 31 de Dezembro}}$ |
| Coefficiente população jovem/população idosa | $\frac{\text{N.º de pessoas com idade inferior a 25 anos}}{\text{N.º de pessoas com idade superior a 54 anos}}$ |
| Taxa de passagem ao quadro permanente | $\frac{\text{N.º de contratados a termo que passaram ao quadro permanente}}{\text{Total de contratados a termo ao longo do ano}}$ |
| Taxa de saída | $\frac{\text{N.º de saídas de pessoal com contrato permanente, com contrato a termo e outros}}{\text{N.º médio de pessoas}} \times 100$ |
| Taxa de presença | $\frac{\text{Número de horas efectivamente trabalhadas}}{\text{Potencial máximo anual}}$ |
| Custo médio anual com pessoal | $\frac{\text{Componentes do custo}}{\text{N.º médio de pessoas}}$ |
| Leque salarial líquido | $\frac{\text{Maior vencimento base líquido}}{\text{Menor vencimento base líquido}}$ |
| Taxa de incidência | $\frac{\text{Total de acidentes de trabalho}}{\text{N.º médio de pessoas durante o ano}} \times 1000$ |
| Taxa de gravidade | $\frac{\text{N.º de horas não trabalhadas por acidente de trabalho}}{\text{N.º de horas efectivamente trabalhadas}} \times 100$ |
| Índice de higiene, segurança e medicina no trabalho | $\frac{\text{Custos com medicina no trabalho + custos com prevenção de doenças e acidentes}}{\text{Total de custos com pessoal}}$ |

SIGLAS

CAE – Classificação das Actividades Económicas

VAB – Valor Acrescentado Bruto

SINAIS CONVENCIONAIS

- Resultado nulo

* Valor inferior a metade da unidade utilizada

... Valor sujeito a segredo estatístico

**CLASSIFICAÇÃO DAS ACTIVIDADES ECONÓMICAS PORTUGUESAS
POR RAMOS DE ACTIVIDADE (CAE - Rev. 2.1)**

ÍNDICE DAS SECÇÕES UTILIZADAS NO TEXTO

- A AGRICULTURA E PRODUÇÃO ANIMAL**
- B PESCA**
- C INDÚSTRIAS EXTRACTIVAS**
- D INDÚSTRIAS TRANSFORMADORAS**
- E PRODUÇÃO E DISTRIBUIÇÃO DE ELECTRICIDADE, GÁS E ÁGUA**
- F CONSTRUÇÃO**
- G COMÉRCIO POR GROSSO E A RETALHO; REPARAÇÃO DE VEÍCULOS AUTOMÓVEIS,
MOTOCICLOS E DE BENS DE USO PESSOAL E DOMÉSTICO**
- H ALOJAMENTO E RESTAURAÇÃO (RESTAURANTES E SIMILARES)**
- I TRANSPORTES, ARMAZENAGEM E COMUNICAÇÕES**
- J ACTIVIDADES FINANCEIRAS**
- K ACTIVIDADES IMOBILIÁRIAS, ALUGUERES E SERVIÇOS PRESTADOS ÀS EMPRESAS**
- M EDUCAÇÃO**
- N SAÚDE E ACÇÃO SOCIAL**
- O OUTRAS ACTIVIDADES DE SERVIÇOS COLECTIVOS, SOCIAIS E PESSOAIS**

BREVE ANÁLISE DE RESULTADOS

CARACTERIZAÇÃO DAS EMPRESAS

Numa primeira análise pode verificar-se que em 2007, das 420 empresas com mais de 10 trabalhadores que apresentaram Balanço Social, 91% possuíam entre 11 e 99 pessoas ao serviço e 5% (21 empresas, menos dezassete do que em 2006) mais de 100 trabalhadores ao serviço.

A produtividade global média do trabalho situou-se nos 39.006 euros por trabalhador. A maior produtividade verifica-se no sector da Electricidade, gás e água (132.1787 euros por trabalhador) seguindo-se o sector das Actividades financeiras (105.104 euros por trabalhador) e a mais baixa no sector dos Serviços colectivos (16.243 euros por trabalhador).

EMPREGO

Das 23.033 pessoas ao serviço em 31 de Dezembro, 78,9% fazem parte do quadro permanente e 20,6% eram contratadas a termo. Analisando por sectores, e em relação ao total de trabalhadores de cada um, o da Construção é aquele que tem maior número de contratados a termo (34,4%) seguindo-se o sector do Comércio por grosso e a retalho com 18,7% e o das Indústrias transformadoras com 17,5%. O sector das Actividades financeiras com 2,7% é o que apresenta um menor número de contratados a termo.

Em matéria de qualificação profissional, constata-se que 33,7% dos trabalhadores são profissionais altamente qualificados e qualificados. No que se refere aos quadros superiores, regista-se no total 1.170 pessoas sendo a maioria do sexo masculino. Finalmente há a referir que 21,9% dos trabalhadores não apresentam qualquer qualificação profissional. Desagregando por sexos, 20,6% dos trabalhadores do sexo masculino não têm qualquer qualificação profissional, enquanto que para os trabalhadores do sexo feminino esta percentagem sobe para 24%.

Quanto à distribuição dos trabalhadores pelos grupos etários, verifica-se que a maioria se encontra na faixa dos 35 aos 59 anos (50,4%).

O coeficiente da população jovem/população idosa é mais elevado no sector dos Serviços colectivos com 4,9 seguido pelo sector do Alojamento e restauração com 4,6. O sector do Comércio por grosso e a retalho continua a apresentar a maior disparidade entre ambos os sexos (2,4 para os homens e 12,7 para as mulheres), o que significa uma população feminina jovem.

Quanto aos trabalhadores estrangeiros, em 2007 existiam nas empresas em análise 865 trabalhadores sendo 453 do sexo masculino e 412 do sexo feminino. Em termos de proveniência, 668 são da União Europeia, 65 de países africanos de língua oficial portuguesa, 48 do Brasil e 84 de outras origens.

O número de deficientes ao serviço das empresas com 10 e mais trabalhadores é de 67, sendo que 50 dos quais são homens e 17 são mulheres.

No que se refere ao nível de habilitações literárias, a percentagem de trabalhadores com habilitação inferior ao 1º Ciclo é de 3%. Os sectores que apresentam um maior número de trabalhadores com este nível académico são os das Indústrias transformadoras e o da Construção (6,6% e 5,2% respectivamente). Com curso universitário temos 1.723 trabalhadores.

O número de trabalhadores contratados a termo que passaram ao quadro permanente durante o ano de 2007 foi de 694. Em 31 de Dezembro de 2007, o sector que maior número de contratados a termo apresentava era o da Construção com 1.385, seguido com 1.031 pelo sector do Comércio por grosso e a retalho e do sector das Indústrias transformadoras com 683 contratados. Quanto ao sector com menor número de contratados temos o da Agricultura e produção animal com 20 trabalhadores precedido do da Educação que não apresentava nenhum contratado.

Mais de metade das pessoas ao serviço cumpre um período normal de trabalho semanal entre as 40 e as 44 horas (70,1%). No sector da Electricidade, gás e água e no das Actividades financeiras a quase totalidade dos trabalhadores cumpre um horário semanal entre as 35 e as 39 horas. Quanto à realização de horas extraordinárias, o sector das Indústrias extractivas é o que apresenta maior percentagem com 8,1% sendo o sector das Actividades imobiliárias o que apresenta o valor mais baixo (0,1%).

CUSTOS COM PESSOAL

A estrutura dos custos com pessoal revela que a parte mais substancial dos custos foi absorvida pelo salário directo (66,6%). O sector que apresenta um peso maior é o da Saúde e acção social com 80,3%, o sector com menor peso do salário directo é o das Actividades financeiras com 55,3%.

No que se refere aos custos com a formação profissional, o sector que investiu mais foi o dos Transportes e comunicações com 2,1%.

O valor mais elevado do salário base encontra-se no sector das Actividades financeiras (16.536 euros/ano) e o valor mais elevado do salário directo encontra-se no sector da Electricidade, gás e água (24.651 euros/ano). Quanto ao ganho, é igualmente o sector das Actividades financeiras o que detém o valor anual mais elevado com 31.347 euros por oposição ao do Alojamento e restauração com apenas 9.966 euros.

HIGIENE E SEGURANÇA

Durante o ano de 2007 há a mencionar a ocorrência de 870 acidentes de trabalho. De referir que 849 dos acidentes foram no local de trabalho e 21 *in itinere*. O sector que apresenta maior taxa de incidência é o da Construção com 65,7 por cada mil trabalhadores. O sector que apresenta a maior taxa de gravidade é o da Construção com o valor de 0,6 seguido pelo sector dos Transportes e comunicações com 0,5.

Analisando o índice de higiene, segurança e medicina no trabalho, verifica-se que os sectores que maiores investimentos efectuaram neste domínio foram os das Indústrias transformadoras, da Construção e das Actividades financeiras, todos com 0,7 seguidos pelos sectores da Electricidade, gás e água e das Indústrias extractivas ambos com 0,6. O menor investimento verificou-se nos sectores dos Transportes e comunicações e da Saúde e acção social, ambos com valor residual.

FORMAÇÃO PROFISSIONAL

Em 2007 houve um total de 15.900 trabalhadores que frequentaram acções de formação profissional com maior destaque para os profissionais altamente qualificados e qualificados.

Quanto à duração média das acções de formação profissional, a mais elevada regista-se no sector dos Serviços colectivos com 59,1 horas, seguida pelo sector da Educação com 24,2 horas; a menor duração foi no sector da Agricultura e produção animal com 5,1 horas em média.

Quanto ao investimento em formação profissional, o sector do Comércio por grosso e a retalho apresenta o valor mais elevado com 2.337.359 euros.

PROTECÇÃO SOCIAL COMPLEMENTAR

Em matéria de encargos com a protecção social complementar, quatro milhões quarenta e oito mil euros são dispendidos pelo sector da Electricidade, gás e água cabendo o valor mais baixo ao sector da Construção com apenas mil euros (tomando como base apenas aqueles cujos valores foram preenchidos pelas empresas). Com a mesma ressalva, pode-se também constatar que nos

sectores das Indústrias transformadoras, da Electricidade, gás e água, do Comércio por grosso e a retalho, do Alojamento e restauração, dos Transportes e comunicações, das Actividades financeiras e das Actividades imobiliárias se registam encargos (prémios) com a protecção social, não directamente administrados pelas empresas; nos restantes sectores os valores apenas dizem respeito a encargos (prestações) directamente suportados pelas empresas.

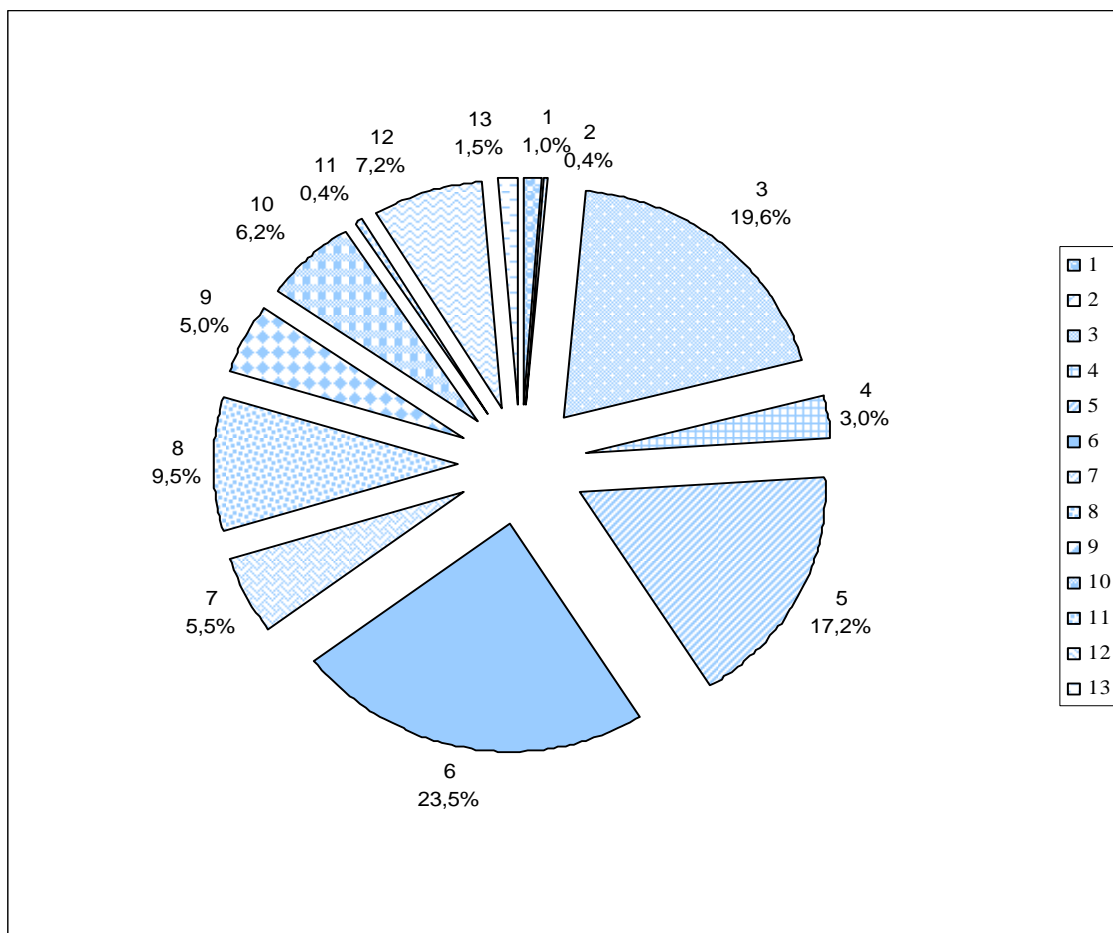
**CARACTERIZAÇÃO
DAS EMPRESAS**

| NÚMERO DE EMPRESAS E DE TRABALHADORES, POR ACTIVIDADES, SEGUNDO A DIMENSÃO DA EMPRESA | | | | | | | | | QUADRO 1 | |
|---|----------------|---------------------|----------------|---------------------|----------------|---------------------|----------------|---------------------|----------------|---------------------|
| DIMENSÃO DA EMPRESA (Pessoas) | TOTAL | | 11 - 99 | | 100 - 249 | | 250 - 499 | | 500 e + | |
| | Nº de empresas | Nº de trabalhadores | Nº de empresas | Nº de trabalhadores | Nº de empresas | Nº de trabalhadores | Nº de empresas | Nº de trabalhadores | Nº de empresas | Nº de trabalhadores |
| ACTIVIDADES (CAE - Rev. 2.1) | | | | | | | | | | |
| A AGRICULTURA E PRODUÇÃO ANIMAL | 11 | 233 | 11 | 233 | - | - | - | - | - | - |
| B PESCA | - | - | - | - | - | - | - | - | - | - |
| C INDÚSTRIAS EXTRACTIVAS | 3 | 429 | 2 | 141 | - | - | 1 | 288 | - | - |
| D INDÚSTRIAS TRANSFORMADORAS | 70 | 3 902 | 63 | 1 786 | 5 | 776 | - | - | 2 | 1 340 |
| E ELECTRICIDADE, GÁS E ÁGUA | 2 | 685 | 1 | 18 | - | - | - | - | 1 | 667 |
| F CONSTRUÇÃO | 76 | 4 028 | 70 | 1 973 | 1 | 123 | 4 | 1 358 | 1 | 574 |
| G COMÉRCIO POR GROSSO E A RETALHO | 121 | 5 503 | 115 | 3 092 | 4 | 573 | - | - | 2 | 1 838 |
| H ALOJAMENTO E RESTAURAÇÃO | 34 | 1 288 | 32 | 946 | 2 | 342 | - | - | - | - |
| I TRANSPORTES E COMUNICAÇÕES | 28 | 2 242 | 24 | 834 | 2 | 258 | - | - | 2 | 1 150 |
| J ACTIVIDADES FINANCEIRAS | 4 | 1 171 | 1 | 76 | 1 | 114 | 1 | 394 | 1 | 587 |
| K ACTIVIDADES IMOBILIÁRIAS | 31 | 1 448 | 29 | 874 | 1 | 135 | 1 | 439 | - | - |
| M EDUCAÇÃO | 4 | 99 | 4 | 99 | - | - | - | - | - | - |
| N SAÚDE E ACÇÃO SOCIAL | 26 | 1 674 | 21 | 655 | 4 | 563 | 1 | 456 | - | - |
| O SERVIÇOS COLECTIVOS | 10 | 331 | 9 | 141 | 1 | 190 | - | - | - | - |
| TOTAL | 420 | 23 033 | 382 | 10 868 | 21 | 3 074 | 8 | 2 935 | 9 | 6 156 |

| DISTRIBUIÇÃO PERCENTUAL DAS EMPRESAS E DOS TRABALHADORES, POR ACTIVIDADES, SEGUNDO A DIMENSÃO DA EMPRESA | | | | | | | | | QUADRO 2 | |
|--|----------------|---------------------|----------------|---------------------|----------------|---------------------|----------------|---------------------|----------------|---------------------|
| DIMENSÃO DA EMPRESA (Pessoas) | TOTAL | | 11 - 99 | | 100 - 249 | | 250 - 499 | | 500 e + | |
| | Nº de empresas | Nº de trabalhadores | Nº de empresas | Nº de trabalhadores | Nº de empresas | Nº de trabalhadores | Nº de empresas | Nº de trabalhadores | Nº de empresas | Nº de trabalhadores |
| ACTIVIDADES (CAE - Rev. 2.1) | | | | | | | | | | |
| A AGRICULTURA E PRODUÇÃO ANIMAL | 100,0 | 100,0 | 100,0 | 100,0 | - | - | - | - | - | - |
| B PESCA | - | - | - | - | - | - | - | - | - | - |
| C INDÚSTRIAS EXTRACTIVAS | 100,0 | 100,0 | 66,7 | 32,9 | - | - | 33,3 | 67,1 | - | - |
| D INDÚSTRIAS TRANSFORMADORAS | 100,0 | 100,0 | 90,0 | 45,8 | 7,1 | 19,9 | - | - | 2,9 | 34,3 |
| E ELECTRICIDADE, GÁS E ÁGUA | 100,0 | 100,0 | 50,0 | 2,6 | - | - | - | - | 50,0 | 97,4 |
| F CONSTRUÇÃO | 100,0 | 100,0 | 92,1 | 49,0 | 1,3 | 3,1 | 5,3 | 33,7 | 1,3 | 14,3 |
| G COMÉRCIO POR GROSSO E A RETALHO | 100,0 | 100,0 | 95,0 | 56,2 | 3,3 | 10,4 | - | - | 1,7 | 33,4 |
| H ALOJAMENTO E RESTAURAÇÃO | 100,0 | 100,0 | 94,1 | 73,5 | 5,9 | 26,6 | - | - | - | - |
| I TRANSPORTES E COMUNICAÇÕES | 100,0 | 100,0 | 85,7 | 37,2 | 7,1 | 11,5 | - | - | 7,1 | 51,3 |
| J ACTIVIDADES FINANCEIRAS | 100,0 | 100,0 | 25,0 | 6,5 | 25,0 | 9,7 | 25,0 | 33,7 | 25,0 | 50,1 |
| K ACTIVIDADES IMOBILIÁRIAS | 100,0 | 100,0 | 93,6 | 60,4 | 3,2 | 9,3 | 3,2 | 30,3 | - | - |
| M EDUCAÇÃO | 100,0 | 100,0 | 100,0 | 100,0 | - | - | - | - | - | - |
| N SAÚDE E ACÇÃO SOCIAL | 100,0 | 100,0 | 80,8 | 39,1 | 15,4 | 33,6 | 3,9 | 27,2 | - | - |
| O SERVIÇOS COLECTIVOS | 100,0 | 100,0 | 90,0 | 42,6 | 10,0 | 57,4 | - | - | - | - |
| TOTAL | 100,0 | 100,0 | 91,0 | 47,2 | 5,0 | 13,4 | 1,9 | 12,7 | 2,1 | 26,7 |

GRÁFICO 1

DISTRIBUIÇÃO PERCENTUAL DOS TRABALHADORES, POR ACTIVIDADES



ACTIVIDADES ECONÓMICAS

- 1 - Agricultura e produção animal
- 2 - Indústrias extractivas
- 3 - Indústrias transformadoras
- 4 - Electricidade, gás e água
- 5 - Construção
- 6 - Comércio por grosso e a retalho
- 7 - Alojamento e restauração
- 8 - Transportes e comunicações
- 9 - Actividades financeiras
- 10 - Actividades imobiliárias
- 11 - Educação
- 12 - Saúde e acção social
- 13 - Serviços colectivos

PRODUTIVIDADE DO TRABALHO (EUROS), POR ACTIVIDADES, SEGUNDO A DIMENSÃO DA EMPRESA

QUADRO 3

| DIMENSÃO DA EMPRESA (Pessoas) | | 11 - 99 | 100 - 249 | 250 - 499 | 500 e + |
|--|---------------|---------------|---------------|---------------|---------------|
| ACTIVIDADES (CAE - Rev. 2.1) | | | | | |
| A AGRICULTURA E PRODUÇÃO ANIMAL | 17 823 | 17 823 | - | - | - |
| B PESCA | - | - | - | - | - |
| C INDÚSTRIAS EXTRACTIVAS | 24 728 | 20 034 | - | 26 986 | - |
| D INDÚSTRIAS TRANSFORMADORAS | 28 782 | 28 520 | 36 029 | - | 24 908 |
| E ELECTRICIDADE, GÁS E ÁGUA | 132 178 | 760 049 | - | - | 114 818 |
| F CONSTRUÇÃO | 27 049 | 24 666 | 18 735 | 28 072 | 34 065 |
| G COMÉRCIO POR GROSSO E A RETALHO | 29 265 | 35 632 | 26 568 | - | 18 636 |
| H ALOJAMENTO E RESTAURAÇÃO | 22 400 | 20 174 | 28 263 | - | - |
| I TRANSPORTES E COMUNICAÇÕES | 63 401 | 46 226 | 84 090 | - | 70 842 |
| J ACTIVIDADES FINANCEIRAS | 105 104 | 103 319 | 71 478 | 130 269 | 94 523 |
| K ACTIVIDADES IMOBILIÁRIAS | 59 440 | 47 144 | 7 224 | 101 140 | - |
| M EDUCAÇÃO | 23 122 | 23 122 | - | - | - |
| N SAÚDE E ACÇÃO SOCIAL | 17 320 | 15 764 | 14 470 | 22 650 | - |
| O SERVIÇOS COLECTIVOS | 16 243 | 22 507 | 11 265 | - | - |
| TOTAL | 39 006 | 32 614 | 31 573 | 51 796 | 48 057 |

**NÚMERO DE EMPRESAS POR ESCALÕES DE VAB (MILHARES DE EUROS),
SEGUNDO AS ACTIVIDADES**

QUADRO 4

| ESCALÕES DE VAB | TOTAL | < 500 | 500 a 999 | 1 000 a 1 499 | 1 500 a 2 499 | 2 500 a 3 499 | 3 500 a 4 999 | 5 000 a 7 499 | 7 500 a 12 499 |
|-----------------------------------|------------|-------|-----------------|---------------------|---------------------|---------------------|---------------------|---------------------|----------------------|
| ACTIVIDADES (CAE - Rev. 2.1) | | | | | | | | | |
| A AGRICULTURA E PRODUÇÃO ANIMAL | 11 | 9 | 2 | - | - | - | - | - | - |
| B PESCA | - | - | - | - | - | - | - | - | - |
| C INDÚSTRIAS EXTRACTIVAS | 3 | - | - | 1 | 1 | - | - | - | 1 |
| D INDÚSTRIAS TRANSFORMADORAS | 70 | 39 | 8 | 8 | 6 | 1 | 2 | 2 | 3 |
| E ELECTRICIDADE, GÁS E ÁGUA | 2 | ... | ... | ... | ... | ... | ... | ... | ... |
| F CONSTRUÇÃO | 76 | 48 | 12 | 5 | 4 | 1 | - | 2 | 1 |
| G COMÉRCIO POR GROSSO E A RETALHO | 121 | 62 | 31 | 10 | 7 | 2 | 4 | 1 | 1 |
| H ALOJAMENTO E RESTAURAÇÃO | 34 | 19 | 6 | 4 | 2 | 1 | 1 | 1 | - |
| I TRANSPORTES E COMUNICAÇÕES | 28 | 7 | 3 | 4 | 4 | 4 | 2 | 1 | - |
| J ACTIVIDADES FINANCEIRAS | 4 | - | - | - | - | - | - | - | 2 |
| K ACTIVIDADES IMOBILIÁRIAS | 31 | 14 | 4 | 5 | 2 | 2 | 2 | - | 1 |
| M EDUCAÇÃO | 4 | 2 | 1 | 1 | - | - | - | - | - |
| N SAÚDE E ACÇÃO SOCIAL | 26 | 15 | 2 | 4 | 4 | - | - | - | 1 |
| O SERVIÇOS COLECTIVOS | 10 | 8 | - | 1 | 1 | - | - | - | - |
| TOTAL | 420 | ... | ... | ... | ... | ... | ... | ... | ... |

(Continua)

**NÚMERO DE EMPRESAS POR ESCALÕES DE VAB (MILHARES DE EUROS),
SEGUNDO AS ACTIVIDADES**

**QUADRO 4
(Continuação)**

| ESCALÕES DE VAB | 12 500 a 24 999 | 25 000 a 49 999 | 50 000 a 99 999 | 100 000 a 249 999 | 250 000 a 499 999 | 500 000 e + | Ignorado |
|-----------------------------------|-----------------------|-----------------------|-----------------------|-------------------------|-------------------------|----------------|----------|
| ACTIVIDADES (CAE - Rev. 2.1) | | | | | | | |
| A AGRICULTURA E PRODUÇÃO ANIMAL | - | - | - | - | - | - | - |
| B PESCA | - | - | - | - | - | - | - |
| C INDÚSTRIAS EXTRACTIVAS | - | - | - | - | - | - | - |
| D INDÚSTRIAS TRANSFORMADORAS | 1 | - | - | - | - | - | - |
| E ELECTRICIDADE, GÁS E ÁGUA | ... | ... | ... | ... | ... | ... | ... |
| F CONSTRUÇÃO | 3 | - | - | - | - | - | - |
| G COMÉRCIO POR GROSSO E A RETALHO | 2 | 1 | - | - | - | - | - |
| H ALOJAMENTO E RESTAURAÇÃO | - | - | - | - | - | - | - |
| I TRANSPORTES E COMUNICAÇÕES | 1 | 2 | - | - | - | - | - |
| J ACTIVIDADES FINANCEIRAS | - | - | 2 | - | - | - | - |
| K ACTIVIDADES IMOBILIÁRIAS | - | 1 | - | - | - | - | - |
| M EDUCAÇÃO | - | - | - | - | - | - | - |
| N SAÚDE E ACÇÃO SOCIAL | - | - | - | - | - | - | - |
| O SERVIÇOS COLECTIVOS | - | - | - | - | - | - | - |
| TOTAL | ... | ... | ... | ... | ... | ... | ... |

**NÚMERO DE PESSOAS POR ESCALÕES DE VAB (MILHARES DE EUROS),
SEGUNDO AS ACTIVIDADES**
QUADRO 5

| ESCALÕES DE VAB | TOTAL | < 500 | 500 a 999 | 1 000 a 1 499 | 1 500 a 2 499 | 2 500 a 3 499 | 3 500 a 4 999 | 5 000 a 7 499 | 7 500 a 12 499 |
|-----------------------------------|---------------|-------|-----------------|---------------------|---------------------|---------------------|---------------------|---------------------|----------------------|
| ACTIVIDADES (CAE - Rev. 2.1) | | | | | | | | | |
| A AGRICULTURA E PRODUÇÃO ANIMAL | 233 | 180 | 53 | - | - | - | - | - | - |
| B PESCA | - | - | - | - | - | - | - | - | - |
| C INDÚSTRIAS EXTRACTIVAS | 429 | - | - | 54 | 87 | - | - | - | 288 |
| D INDÚSTRIAS TRANSFORMADORAS | 3 902 | 635 | 257 | 504 | 324 | 81 | 173 | 211 | 1 001 |
| E ELECTRICIDADE, GÁS E ÁGUA | 685 | ... | ... | ... | ... | ... | ... | ... | ... |
| F CONSTRUÇÃO | 4 028 | 972 | 416 | 322 | 300 | 71 | - | 573 | 347 |
| G COMÉRCIO POR GROSSO E A RETALHO | 5 503 | 986 | 918 | 574 | 410 | 135 | 478 | 125 | 26 |
| H ALOJAMENTO E RESTAURAÇÃO | 1 288 | 335 | 230 | 196 | 114 | 71 | 152 | 190 | - |
| I TRANSPORTES E COMUNICAÇÕES | 2 242 | 108 | 50 | 120 | 160 | 306 | 90 | 136 | - |
| J ACTIVIDADES FINANCEIRAS | 1 171 | - | - | - | - | - | - | - | 190 |
| K ACTIVIDADES IMOBILIÁRIAS | 1 448 | 232 | 168 | 263 | 85 | 75 | 165 | - | 21 |
| M EDUCAÇÃO | 99 | 34 | 15 | 50 | - | - | - | - | - |
| N SAÚDE E ACÇÃO SOCIAL | 1 674 | 306 | 87 | 262 | 563 | - | - | - | 456 |
| O SERVIÇOS COLECTIVOS | 331 | 112 | - | 29 | 190 | - | - | - | - |
| TOTAL | 23 033 | ... | ... | ... | ... | ... | ... | ... | ... |

(Continua)

**NÚMERO DE PESSOAS POR ESCALÕES DE VAB (MILHARES DE EUROS),
SEGUNDO AS ACTIVIDADES**
**QUADRO 5
(Continuação)**

| ESCALÕES DE VAB | 12 500 a 24 999 | 25 000 a 49 999 | 50 000 a 99 999 | 100 000 a 249 999 | 250 000 a 499 999 | 500 000 e + | Ignorado |
|-----------------------------------|-----------------------|-----------------------|-----------------------|-------------------------|-------------------------|----------------|----------|
| ACTIVIDADES (CAE - Rev. 2.1) | | | | | | | |
| A AGRICULTURA E PRODUÇÃO ANIMAL | - | - | - | - | - | - | - |
| B PESCA | - | - | - | - | - | - | - |
| C INDÚSTRIAS EXTRACTIVAS | - | - | - | - | - | - | - |
| D INDÚSTRIAS TRANSFORMADORAS | 716 | - | - | - | - | - | - |
| E ELECTRICIDADE, GÁS E ÁGUA | ... | ... | ... | ... | ... | ... | ... |
| F CONSTRUÇÃO | 1 027 | - | - | - | - | - | - |
| G COMÉRCIO POR GROSSO E A RETALHO | 1 838 | 13 | - | - | - | - | - |
| H ALOJAMENTO E RESTAURAÇÃO | - | - | - | - | - | - | - |
| I TRANSPORTES E COMUNICAÇÕES | 122 | 1 150 | - | - | - | - | - |
| J ACTIVIDADES FINANCEIRAS | - | - | 981 | - | - | - | - |
| K ACTIVIDADES IMOBILIÁRIAS | - | 439 | - | - | - | - | - |
| M EDUCAÇÃO | - | - | - | - | - | - | - |
| N SAÚDE E ACÇÃO SOCIAL | - | - | - | - | - | - | - |
| O SERVIÇOS COLECTIVOS | - | - | - | - | - | - | - |
| TOTAL | ... | ... | ... | ... | ... | ... | ... |

EMPREGO

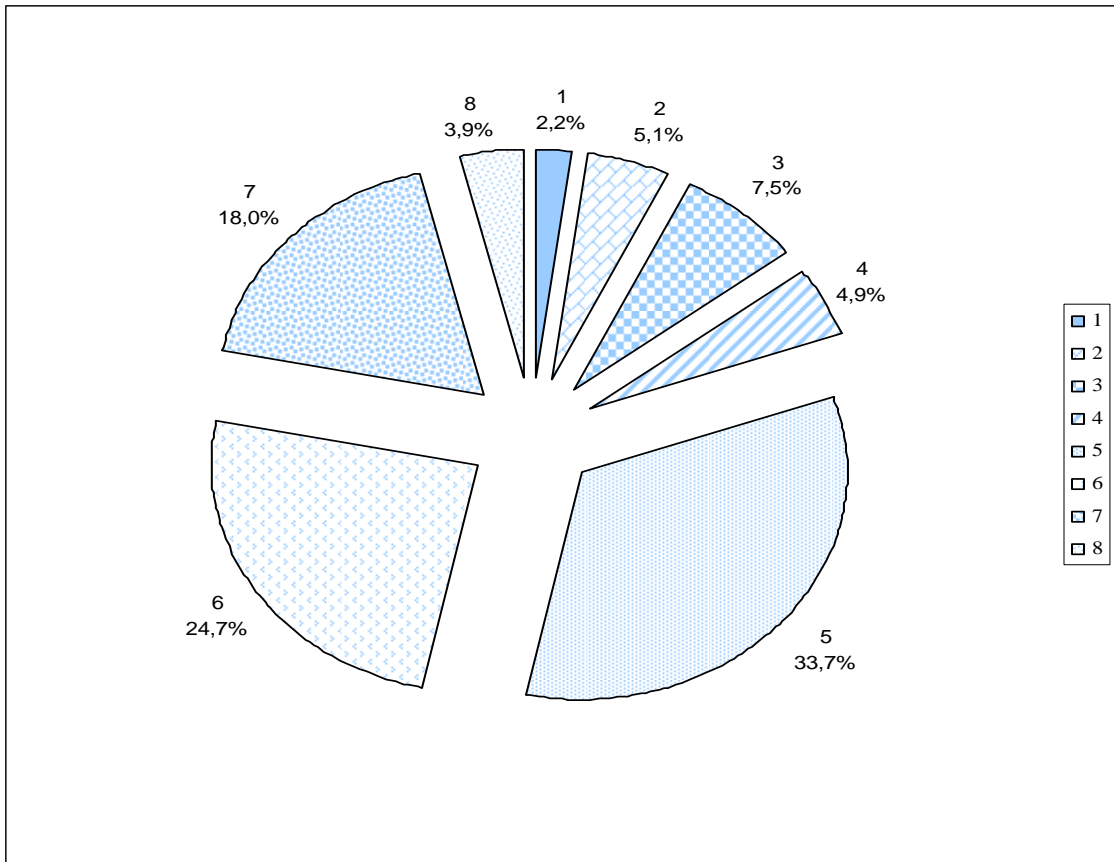
| NÚMERO DE PESSOAS AO SERVIÇO, POR TIPO DE VÍNCULO, SEGUNDO OS NÍVEIS DE QUALIFICAÇÃO | | | | | | | | QUADRO 6 | |
|--|---------------|------------|-----------------|--------------|-------------------|--------------------------------------|-------------------------------|------------------------------|-----------------------|
| NÍVEL DE QUALIFICAÇÃO TIPO DE VÍNCULO | TOTAL | Dirigente | Quadro superior | Quadro médio | Quadro intermédio | Prof. altam. qualific. e qualificado | Profissional semi-qualificado | Profissional não qualificado | Praticante e aprendiz |
| CONTRATO PERMANENTE | 18 181 | 450 | 1 003 | 1 447 | 1 022 | 6 606 | 4 337 | 2 786 | 530 |
| CONTRATO A TERMO CERTO | 3 679 | 7 | 125 | 232 | 90 | 903 | 1 048 | 982 | 292 |
| CONTRATO A TERMO INCERTO | 1 062 | 11 | 34 | 54 | 17 | 235 | 278 | 366 | 67 |
| OUTRO | 111 | 32 | 8 | 4 | 5 | 15 | 25 | 16 | 6 |
| TOTAL | 23 033 | 500 | 1 170 | 1 737 | 1 134 | 7 759 | 5 688 | 4 150 | 895 |

| DISTRIBUIÇÃO PERCENTUAL DAS PESSOAS AO SERVIÇO, POR TIPO DE VÍNCULO, SEGUNDO OS NÍVEIS DE QUALIFICAÇÃO | | | | | | | | QUADRO 7 | |
|--|--------------|------------|-----------------|--------------|-------------------|--------------------------------------|-------------------------------|------------------------------|-----------------------|
| NÍVEL DE QUALIFICAÇÃO TIPO DE VÍNCULO | TOTAL | Dirigente | Quadro superior | Quadro médio | Quadro intermédio | Prof. altam. qualific. e qualificado | Profissional semi-qualificado | Profissional não qualificado | Praticante e aprendiz |
| CONTRATO PERMANENTE | 100,0 | 2,5 | 5,5 | 8,0 | 5,6 | 36,3 | 23,9 | 15,3 | 2,9 |
| CONTRATO A TERMO CERTO | 100,0 | 0,2 | 3,4 | 6,3 | 2,5 | 24,5 | 28,5 | 26,7 | 7,9 |
| CONTRATO A TERMO INCERTO | 100,0 | 1,0 | 3,2 | 5,1 | 1,6 | 22,1 | 26,2 | 34,5 | 6,3 |
| OUTRO | 100,0 | 28,8 | 7,2 | 3,6 | 4,5 | 13,5 | 22,5 | 14,4 | 5,4 |
| TOTAL | 100,0 | 2,2 | 5,1 | 7,5 | 4,9 | 33,7 | 24,7 | 18,0 | 3,9 |

| DISTRIBUIÇÃO PERCENTUAL DAS PESSOAS AO SERVIÇO, POR NÍVEL DE QUALIFICAÇÃO, SEGUNDO O TIPO DE VÍNCULO | | | | | | | | QUADRO 8 | |
|--|--------------|--------------|-----------------|--------------|-------------------|--------------------------------------|-------------------------------|------------------------------|-----------------------|
| NÍVEL DE QUALIFICAÇÃO TIPO DE VÍNCULO | TOTAL | Dirigente | Quadro superior | Quadro médio | Quadro intermédio | Prof. altam. qualific. e qualificado | Profissional semi-qualificado | Profissional não qualificado | Praticante e aprendiz |
| CONTRATO PERMANENTE | 78,9 | 90,0 | 85,7 | 83,3 | 90,1 | 85,1 | 76,3 | 67,1 | 59,2 |
| CONTRATO A TERMO CERTO | 16,0 | 1,4 | 10,7 | 13,4 | 7,9 | 11,6 | 18,4 | 23,7 | 32,6 |
| CONTRATO A TERMO INCERTO | 4,6 | 2,2 | 2,9 | 3,1 | 1,5 | 3,0 | 4,9 | 8,8 | 7,5 |
| OUTRO | 0,5 | 6,4 | 0,7 | 0,2 | 0,4 | 0,2 | 0,4 | 0,4 | 0,7 |
| TOTAL | 100,0 | 100,0 | 100,0 | 100,0 | 100,0 | 100,0 | 100,0 | 100,0 | 100,0 |

GRÁFICO 2

DISTRIBUIÇÃO PERCENTUAL DAS PESSOAS AO SERVIÇO,
POR NÍVEL DE QUALIFICAÇÃO



NÍVEL DE QUALIFICAÇÃO

- 1 - Dirigentes
- 2 - Quadros superiores
- 3 - Quadros médios
- 4 - Quadros intermédios
- 5 - Profissionais altamente qualificados e qualificados
- 6 - Profissionais semi-qualificados
- 7 - Profissionais não qualificados
- 8 - Praticantes e aprendizes

NÚMERO DE PESSOAS AO SERVIÇO, POR ACTIVIDADES, SEGUNDO O TIPO DE VÍNCULO
QUADRO 9

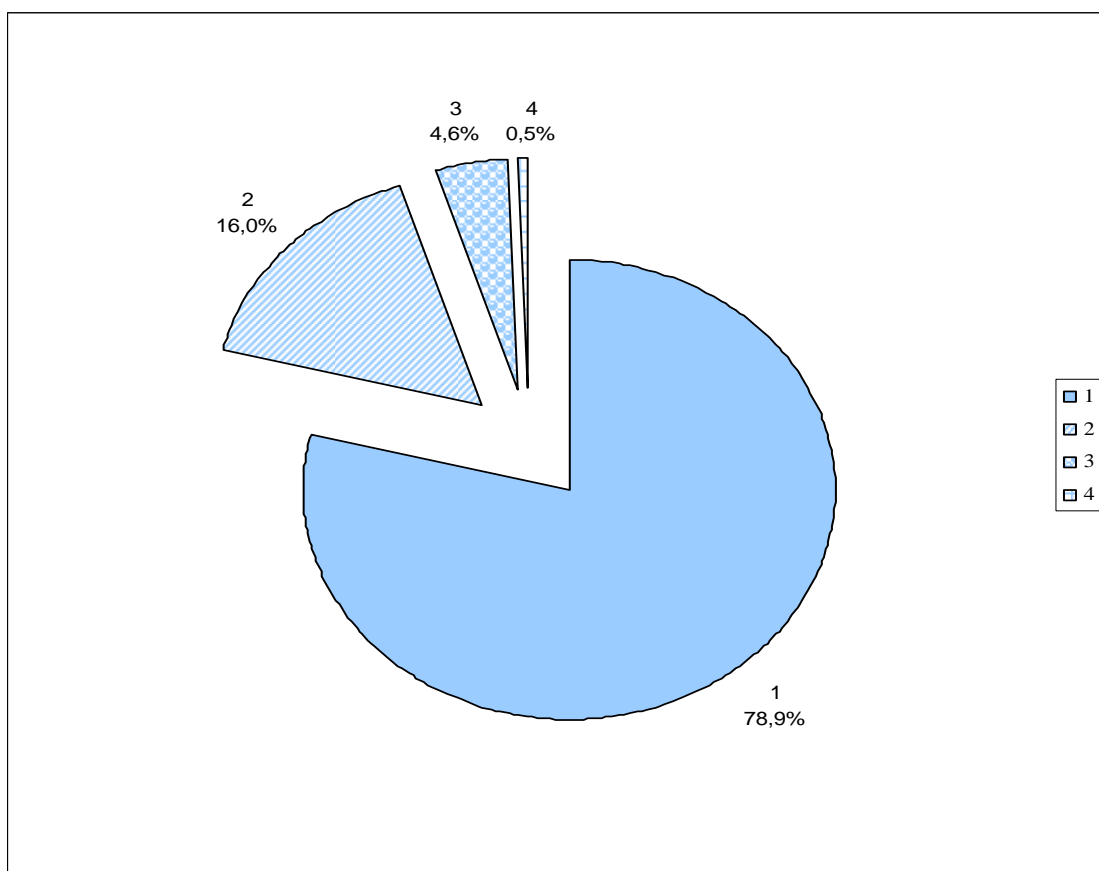
| TIPO DE VÍNCULO | TOTAL | Contrato permanente | Contrato a termo certo | Contrato a termo incerto | Outro |
|-----------------------------------|---------------|---------------------|------------------------|--------------------------|------------|
| ACTIVIDADES (CAE - Rev. 2.1) | | | | | |
| A AGRICULTURA E PRODUÇÃO ANIMAL | 233 | 213 | 17 | 3 | - |
| B PESCA | - | - | - | - | - |
| C INDÚSTRIAS EXTRACTIVAS | 429 | 318 | 105 | 6 | - |
| D INDÚSTRIAS TRANSFORMADORAS | 3 902 | 3 208 | 508 | 175 | 11 |
| E ELECTRICIDADE, GÁS E ÁGUA | 685 | 660 | 21 | 4 | - |
| F CONSTRUÇÃO | 4 028 | 2 602 | 872 | 513 | 41 |
| G COMÉRCIO POR GROSSO E A RETALHO | 5 503 | 4 456 | 956 | 75 | 16 |
| H ALOJAMENTO E RESTAURAÇÃO | 1 288 | 999 | 256 | 30 | 3 |
| I TRANSPORTES E COMUNICAÇÕES | 2 242 | 1 835 | 369 | 20 | 18 |
| J ACTIVIDADES FINANCEIRAS | 1 171 | 1 124 | 43 | 4 | - |
| K ACTIVIDADES IMOBILIÁRIAS | 1 448 | 1 140 | 204 | 94 | 10 |
| M EDUCAÇÃO | 99 | 65 | 33 | 1 | - |
| N SAÚDE E ACÇÃO SOCIAL | 1 674 | 1 317 | 236 | 109 | 12 |
| O SERVIÇOS COLECTIVOS | 331 | 244 | 59 | 28 | - |
| TOTAL | 23 033 | 18 181 | 3 679 | 1 062 | 111 |

DISTRIBUIÇÃO PERCENTUAL DAS PESSOAS AO SERVIÇO, POR ACTIVIDADES, SEGUNDO O TIPO DE VÍNCULO
QUADRO 10

| TIPO DE VÍNCULO | TOTAL | Contrato permanente | Contrato a termo certo | Contrato a termo incerto | Outro |
|-----------------------------------|--------------|---------------------|------------------------|--------------------------|------------|
| ACTIVIDADES (CAE - Rev. 2.1) | | | | | |
| A AGRICULTURA E PRODUÇÃO ANIMAL | 100,0 | 91,4 | 7,3 | 1,3 | - |
| B PESCA | - | - | - | - | - |
| C INDÚSTRIAS EXTRACTIVAS | 100,0 | 74,1 | 24,5 | 1,4 | - |
| D INDÚSTRIAS TRANSFORMADORAS | 100,0 | 82,2 | 13,0 | 4,5 | 0,3 |
| E ELECTRICIDADE, GÁS E ÁGUA | 100,0 | 96,4 | 3,1 | 0,6 | - |
| F CONSTRUÇÃO | 100,0 | 64,6 | 21,7 | 12,7 | 1,0 |
| G COMÉRCIO POR GROSSO E A RETALHO | 100,0 | 81,0 | 17,4 | 1,4 | 0,3 |
| H ALOJAMENTO E RESTAURAÇÃO | 100,0 | 77,6 | 19,9 | 2,3 | 0,2 |
| I TRANSPORTES E COMUNICAÇÕES | 100,0 | 81,9 | 16,5 | 0,9 | 0,8 |
| J ACTIVIDADES FINANCEIRAS | 100,0 | 96,0 | 3,7 | 0,3 | - |
| K ACTIVIDADES IMOBILIÁRIAS | 100,0 | 78,7 | 14,1 | 6,5 | 0,7 |
| M EDUCAÇÃO | 100,0 | 65,7 | 33,3 | 1,0 | - |
| N SAÚDE E ACÇÃO SOCIAL | 100,0 | 78,7 | 14,1 | 6,5 | 0,7 |
| O SERVIÇOS COLECTIVOS | 100,0 | 73,7 | 17,8 | 8,5 | - |
| TOTAL | 100,0 | 78,9 | 16,0 | 4,6 | 0,5 |

GRÁFICO 3

DISTRIBUIÇÃO PERCENTUAL DAS PESSOAS AO SERVIÇO,
POR TIPO DE VÍNCULO



TIPO DE VÍNCULO

- 1 - Contrato permanente
- 2 - Contrato a termo certo
- 3 - Contrato a termo incerto
- 4 - Outro

| NÚMERO DE PESSOAS AO SERVIÇO, POR ACTIVIDADES, SEGUNDO OS NÍVEIS DE QUALIFICAÇÃO | | | | | | | | QUADRO 11 | |
|--|---------------|-----------------|-----------------|--------------|-------------------|----------------------------------|----------------------|-----------------------|-----------------------|
| NÍVEL DE QUALIFICAÇÃO | | HOMENS/MULHERES | | | | | | | |
| ACTIVIDADES (CAE - Rev. 2.1) | TOTAL | Dirigente | Quadro superior | Quadro médio | Quadro intermédio | Prof. alt. qualific. e qualific. | Prof. semi-qualific. | Prof. não qualificado | Praticante e aprendiz |
| A AGRICULTURA E PRODUÇÃO ANIMAL | 233 | 9 | 8 | 7 | 4 | 26 | 110 | 61 | 8 |
| B PESCA | - | - | - | - | - | - | - | - | - |
| C INDÚSTRIAS EXTRACTIVAS | 429 | 8 | 13 | 3 | 21 | 162 | 124 | 74 | 24 |
| D INDÚSTRIAS TRANSFORMADORAS | 3 902 | 79 | 84 | 89 | 145 | 1 196 | 1 516 | 682 | 111 |
| E ELECTRICIDADE, GÁS E ÁGUA | 685 | 6 | 106 | 23 | 452 | 89 | 9 | - | - |
| F CONSTRUÇÃO | 4 028 | 87 | 118 | 79 | 237 | 1 456 | 888 | 963 | 200 |
| G COMÉRCIO POR GROSSO E A RETALHO | 5 503 | 166 | 128 | 212 | 371 | 1 442 | 1 366 | 1 479 | 339 |
| H ALOJAMENTO E RESTAURAÇÃO | 1 288 | 25 | 40 | 88 | 64 | 390 | 380 | 242 | 59 |
| I TRANSPORTES E COMUNICAÇÕES | 2 242 | 41 | 165 | 211 | 147 | 1 239 | 282 | 86 | 71 |
| J ACTIVIDADES FINANCEIRAS | 1 171 | 21 | 113 | 269 | 22 | 629 | 87 | 9 | 21 |
| K ACTIVIDADES IMOBILIÁRIAS | 1 448 | 36 | 70 | 476 | 106 | 238 | 360 | 124 | 38 |
| M EDUCAÇÃO | 99 | 6 | 26 | 14 | 44 | 3 | 6 | - | - |
| N SAÚDE E ACÇÃO SOCIAL | 1 674 | 11 | 259 | 257 | 15 | 338 | 411 | 368 | 15 |
| O SERVIÇOS COLECTIVOS | 331 | 5 | 40 | 9 | 2 | 147 | 72 | 47 | 9 |
| TOTAL | 23 033 | 500 | 1 170 | 1 737 | 1 134 | 7 759 | 5 688 | 4 150 | 895 |

| NÚMERO DE PESSOAS AO SERVIÇO, POR ACTIVIDADES, SEGUNDO OS NÍVEIS DE QUALIFICAÇÃO | | | | | | | | QUADRO 12 | |
|--|---------------|------------|-----------------|--------------|-------------------|----------------------------------|----------------------|-----------------------|-----------------------|
| NÍVEL DE QUALIFICAÇÃO | | HOMENS | | | | | | | |
| ACTIVIDADES (CAE - Rev. 2.1) | TOTAL | Dirigente | Quadro superior | Quadro médio | Quadro intermédio | Prof. alt. qualific. e qualific. | Prof. semi-qualific. | Prof. não qualificado | Praticante e aprendiz |
| A AGRICULTURA E PRODUÇÃO ANIMAL | 195 | 8 | 8 | 6 | 3 | 17 | 93 | 54 | 6 |
| B PESCA | - | - | - | - | - | - | - | - | - |
| C INDÚSTRIAS EXTRACTIVAS | 406 | 5 | 9 | 2 | 21 | 154 | 122 | 70 | 23 |
| D INDÚSTRIAS TRANSFORMADORAS | 2 214 | 65 | 68 | 63 | 110 | 757 | 627 | 462 | 62 |
| E ELECTRICIDADE, GÁS E ÁGUA | 585 | 5 | 85 | 23 | 376 | 88 | 8 | - | - |
| F CONSTRUÇÃO | 3 795 | 68 | 96 | 62 | 228 | 1 392 | 832 | 926 | 191 |
| G COMÉRCIO POR GROSSO E A RETALHO | 2 941 | 125 | 88 | 135 | 256 | 819 | 775 | 568 | 175 |
| H ALOJAMENTO E RESTAURAÇÃO | 443 | 18 | 20 | 40 | 32 | 156 | 81 | 77 | 19 |
| I TRANSPORTES E COMUNICAÇÕES | 1 583 | 37 | 142 | 153 | 121 | 752 | 267 | 54 | 57 |
| J ACTIVIDADES FINANCEIRAS | 761 | 19 | 95 | 205 | 20 | 352 | 64 | 6 | - |
| K ACTIVIDADES IMOBILIÁRIAS | 869 | 22 | 49 | 403 | 61 | 128 | 105 | 72 | 29 |
| M EDUCAÇÃO | 36 | 4 | 5 | 7 | 16 | 1 | 3 | - | - |
| N SAÚDE E ACÇÃO SOCIAL | 275 | 4 | 58 | 42 | 1 | 79 | 37 | 53 | 1 |
| O SERVIÇOS COLECTIVOS | 134 | 1 | 10 | 7 | 2 | 58 | 39 | 9 | 8 |
| TOTAL | 14 237 | 381 | 733 | 1 148 | 855 | 5 056 | 3 131 | 2 356 | 577 |

**NÚMERO DE PESSOAS AO SERVIÇO, POR ACTIVIDADES,
SEGUNDO OS NÍVEIS DE QUALIFICAÇÃO**
QUADRO 13
MULHERES

| NÍVEL DE QUALIFICAÇÃO | TOTAL | Dirigente | Quadro superior | Quadro médio | Quadro intermédio | Prof. alt. qualificado e qualific. | Prof. semi-qualific. | Prof. não qualificado | Praticante e aprendiz |
|-----------------------------------|--------------|------------|-----------------|--------------|-------------------|------------------------------------|----------------------|-----------------------|-----------------------|
| ACTIVIDADES (CAE - Rev. 2.1) | | | | | | | | | |
| A AGRICULTURA E PRODUÇÃO ANIMAL | 38 | 1 | 1 | 1 | 9 | 17 | 7 | 2 | - |
| B PESCA | - | - | - | - | - | - | - | - | - |
| C INDÚSTRIAS EXTRACTIVAS | 23 | 3 | 4 | 1 | 8 | 2 | 4 | 1 | - |
| D INDÚSTRIAS TRANSFORMADORAS | 1 688 | 14 | 16 | 26 | 35 | 439 | 889 | 220 | 49 |
| E ELECTRICIDADE, GÁS E ÁGUA | 100 | 1 | 21 | 76 | 1 | 1 | - | - | - |
| F CONSTRUÇÃO | 233 | 19 | 22 | 17 | 9 | 64 | 56 | 37 | 9 |
| G COMÉRCIO POR GROSSO E A RETALHO | 2 562 | 41 | 40 | 77 | 115 | 623 | 591 | 911 | 164 |
| H ALOJAMENTO E RESTAURAÇÃO | 845 | 7 | 20 | 48 | 32 | 234 | 299 | 165 | 40 |
| I TRANSPORTES E COMUNICAÇÕES | 659 | 4 | 23 | 58 | 26 | 487 | 15 | 32 | 14 |
| J ACTIVIDADES FINANCEIRAS | 410 | 2 | 18 | 64 | 2 | 277 | 23 | 9 | 15 |
| K ACTIVIDADES IMOBILIÁRIAS | 579 | 14 | 21 | 73 | 45 | 110 | 255 | 52 | 9 |
| M EDUCAÇÃO | 63 | 2 | 21 | 7 | 28 | 2 | 3 | - | - |
| N SAÚDE E ACÇÃO SOCIAL | 1 399 | 7 | 201 | 215 | 14 | 259 | 374 | 315 | 14 |
| O SERVIÇOS COLECTIVOS | 197 | 4 | 30 | 2 | 89 | 33 | 38 | 1 | - |
| TOTAL | 8 796 | 119 | 437 | 589 | 279 | 2 703 | 2 557 | 1 794 | 318 |

**DISTRIBUIÇÃO PERCENTUAL DAS PESSOAS AO SERVIÇO, POR ACTIVIDADES,
SEGUNDO OS NÍVEIS DE QUALIFICAÇÃO**
QUADRO 14
HOMENS/MULHERES

| NÍVEL DE QUALIFICAÇÃO | TOTAL | Dirigente | Quadro superior | Quadro médio | Quadro intermédio | Prof. alt. qualificado e qualific. | Prof. semi-qualific. | Prof. não qualificado | Praticante e aprendiz |
|-----------------------------------|--------------|------------|-----------------|--------------|-------------------|------------------------------------|----------------------|-----------------------|-----------------------|
| ACTIVIDADES (CAE - Rev. 2.1) | | | | | | | | | |
| A AGRICULTURA E PRODUÇÃO ANIMAL | 100,0 | 3,9 | 3,4 | 3,0 | 1,7 | 11,2 | 47,2 | 26,2 | 3,4 |
| B PESCA | - | - | - | - | - | - | - | - | - |
| C INDÚSTRIAS EXTRACTIVAS | 100,0 | 1,9 | 3,0 | 0,7 | 4,9 | 37,8 | 28,9 | 17,3 | 5,6 |
| D INDÚSTRIAS TRANSFORMADORAS | 100,0 | 2,0 | 2,2 | 2,3 | 3,7 | 30,7 | 38,9 | 17,5 | 2,8 |
| E ELECTRICIDADE, GÁS E ÁGUA | 100,0 | 0,9 | 15,5 | 3,4 | 66,0 | 13,0 | 1,3 | - | - |
| F CONSTRUÇÃO | 100,0 | 2,2 | 2,9 | 2,0 | 5,9 | 36,2 | 22,1 | 23,9 | 5,0 |
| G COMÉRCIO POR GROSSO E A RETALHO | 100,0 | 3,0 | 2,3 | 3,9 | 6,7 | 26,2 | 24,8 | 26,9 | 6,2 |
| H ALOJAMENTO E RESTAURAÇÃO | 100,0 | 1,9 | 3,1 | 6,8 | 5,0 | 30,3 | 29,5 | 18,8 | 4,6 |
| I TRANSPORTES E COMUNICAÇÕES | 100,0 | 1,8 | 7,4 | 9,4 | 6,6 | 55,3 | 12,6 | 3,8 | 3,2 |
| J ACTIVIDADES FINANCEIRAS | 100,0 | 1,8 | 9,7 | 23,0 | 1,9 | 53,7 | 7,4 | 0,8 | 1,8 |
| K ACTIVIDADES IMOBILIÁRIAS | 100,0 | 2,5 | 4,8 | 32,9 | 7,3 | 16,4 | 24,9 | 8,6 | 2,6 |
| M EDUCAÇÃO | 100,0 | 6,1 | 26,3 | 14,1 | 44,4 | 3,0 | 6,1 | - | - |
| N SAÚDE E ACÇÃO SOCIAL | 100,0 | 0,7 | 15,5 | 15,4 | 0,9 | 20,2 | 24,6 | 22,0 | 0,9 |
| O SERVIÇOS COLECTIVOS | 100,0 | 1,5 | 12,1 | 2,7 | 0,6 | 44,4 | 21,8 | 14,2 | 2,7 |
| TOTAL | 100,0 | 2,2 | 5,1 | 7,5 | 4,9 | 33,7 | 24,7 | 18,0 | 3,9 |

| DISTRIBUIÇÃO PERCENTUAL DAS PESSOAS AO SERVIÇO, POR ACTIVIDADES, SEGUNDO OS NÍVEIS DE QUALIFICAÇÃO | | | | | | | | QUADRO 15 | |
|--|--------------|------------|-----------------|--------------|-------------------|------------------------------------|----------------------|-----------------------|-----------------------|
| | | | | | | | | HOMENS | |
| NÍVEL DE QUALIFICAÇÃO | TOTAL | Dirigente | Quadro superior | Quadro médio | Quadro intermédio | Prof. alt. qualificado e qualific. | Prof. semi-qualific. | Prof. não qualificado | Praticante e aprendiz |
| ACTIVIDADES (CAE - Rev. 2.1) | | | | | | | | | |
| A AGRICULTURA E PRODUÇÃO ANIMAL | 100,0 | 4,1 | 4,1 | 3,1 | 1,5 | 8,7 | 47,7 | 27,7 | 3,1 |
| B PESCA | - | - | - | - | - | - | - | - | - |
| C INDÚSTRIAS EXTRACTIVAS | 100,0 | 1,2 | 2,2 | 0,5 | 5,2 | 37,9 | 30,1 | 17,2 | 5,7 |
| D INDÚSTRIAS TRANSFORMADORAS | 100,0 | 2,9 | 3,1 | 2,9 | 5,0 | 34,2 | 28,3 | 20,9 | 2,8 |
| E ELECTRICIDADE, GÁS E ÁGUA | 100,0 | 0,9 | 14,5 | 3,9 | 64,3 | 15,0 | 1,4 | - | - |
| F CONSTRUÇÃO | 100,0 | 1,8 | 2,5 | 1,6 | 6,0 | 36,7 | 21,9 | 24,4 | 5,0 |
| G COMÉRCIO POR GROSSO E A RETALHO | 100,0 | 4,3 | 3,0 | 4,6 | 8,7 | 27,9 | 26,4 | 19,3 | 6,0 |
| H ALOJAMENTO E RESTAURAÇÃO | 100,0 | 4,1 | 4,5 | 9,0 | 7,2 | 35,2 | 18,3 | 17,4 | 4,3 |
| I TRANSPORTES E COMUNICAÇÕES | 100,0 | 2,3 | 9,0 | 9,7 | 7,6 | 47,5 | 16,9 | 3,4 | 3,6 |
| J ACTIVIDADES FINANCEIRAS | 100,0 | 2,5 | 12,5 | 26,9 | 2,6 | 46,3 | 8,4 | 0,8 | - |
| K ACTIVIDADES IMOBILIÁRIAS | 100,0 | 2,5 | 5,6 | 46,4 | 7,0 | 14,7 | 12,1 | 8,3 | 3,3 |
| M EDUCAÇÃO | 100,0 | 11,1 | 13,9 | 19,4 | 44,4 | 2,8 | 8,3 | - | - |
| N SAÚDE E ACÇÃO SOCIAL | 100,0 | 1,5 | 21,1 | 15,3 | 0,4 | 28,7 | 13,5 | 19,3 | 0,4 |
| O SERVIÇOS COLECTIVOS | 100,0 | 0,8 | 7,5 | 5,2 | 1,5 | 43,3 | 29,1 | 6,7 | 6,0 |
| TOTAL | 100,0 | 2,7 | 5,2 | 8,1 | 6,0 | 35,5 | 22,0 | 16,6 | 4,1 |

| DISTRIBUIÇÃO PERCENTUAL DAS PESSOAS AO SERVIÇO, POR ACTIVIDADES, SEGUNDO OS NÍVEIS DE QUALIFICAÇÃO | | | | | | | | QUADRO 16 | |
|--|--------------|------------|-----------------|--------------|-------------------|------------------------------------|----------------------|-----------------------|-----------------------|
| | | | | | | | | MULHERES | |
| NÍVEL DE QUALIFICAÇÃO | TOTAL | Dirigente | Quadro superior | Quadro médio | Quadro intermédio | Prof. alt. qualificado e qualific. | Prof. semi-qualific. | Prof. não qualificado | Praticante e aprendiz |
| ACTIVIDADES (CAE - Rev. 2.1) | | | | | | | | | |
| A AGRICULTURA E PRODUÇÃO ANIMAL | 100,0 | 2,6 | 2,6 | 2,6 | 23,7 | 44,7 | 18,4 | 5,3 | - |
| B PESCA | - | - | - | - | - | - | - | - | - |
| C INDÚSTRIAS EXTRACTIVAS | 100,0 | 13,0 | 17,4 | 4,4 | 34,8 | 8,7 | 17,4 | 4,4 | - |
| D INDÚSTRIAS TRANSFORMADORAS | 100,0 | 0,8 | 1,0 | 1,5 | 2,1 | 26,0 | 52,7 | 13,0 | 2,9 |
| E ELECTRICIDADE, GÁS E ÁGUA | 100,0 | 1,0 | 21,0 | 76,0 | 1,0 | 1,0 | - | - | - |
| F CONSTRUÇÃO | 100,0 | 8,2 | 9,4 | 7,3 | 3,9 | 27,5 | 24,0 | 15,9 | 3,9 |
| G COMÉRCIO POR GROSSO E A RETALHO | 100,0 | 1,6 | 1,6 | 3,0 | 4,5 | 24,3 | 23,1 | 35,6 | 6,4 |
| H ALOJAMENTO E RESTAURAÇÃO | 100,0 | 0,8 | 2,4 | 5,7 | 3,8 | 27,7 | 35,4 | 19,5 | 4,7 |
| I TRANSPORTES E COMUNICAÇÕES | 100,0 | 0,6 | 3,5 | 8,8 | 4,0 | 73,9 | 2,3 | 4,9 | 2,1 |
| J ACTIVIDADES FINANCEIRAS | 100,0 | 0,5 | 4,4 | 15,6 | 0,5 | 67,6 | 5,6 | 2,2 | 3,7 |
| K ACTIVIDADES IMOBILIÁRIAS | 100,0 | 2,4 | 3,6 | 12,6 | 7,8 | 19,0 | 44,0 | 9,0 | 1,6 |
| M EDUCAÇÃO | 100,0 | 3,2 | 33,3 | 11,1 | 44,4 | 3,2 | 4,8 | - | - |
| N SAÚDE E ACÇÃO SOCIAL | 100,0 | 0,5 | 14,4 | 15,4 | 1,0 | 18,5 | 26,7 | 22,5 | 1,0 |
| O SERVIÇOS COLECTIVOS | 100,0 | 2,0 | 15,2 | 1,0 | 45,2 | 16,8 | 19,3 | 0,5 | - |
| TOTAL | 100,0 | 1,4 | 5,0 | 6,7 | 3,2 | 30,7 | 29,1 | 20,4 | 3,6 |

DISTRIBUIÇÃO PERCENTUAL DAS PESSOAS AO SERVIÇO, POR ACTIVIDADES, SEGUNDO OS GRUPOS ETÁRIOS
QUADRO 17

| GRUPOS ETÁRIOS (Anos) | TOTAL | 16 - 17 | 18 - 24 | 25 - 34 | 35 - 44 | 45 - 59 | 60 - 64 | 65 e + |
|-----------------------------------|--------------|------------|-------------|-------------|-------------|-------------|------------|------------|
| ACTIVIDADES (CAE - Rev. 2.1) | | | | | | | | |
| A AGRICULTURA E PRODUÇÃO ANIMAL | 100,0 | 0,4 | 10,7 | 29,6 | 25,8 | 27,0 | 5,2 | 1,3 |
| B PESCA | - | - | - | - | - | - | - | - |
| C INDÚSTRIAS EXTRACTIVAS | 100,0 | 15,9 | 38,9 | 24,5 | 20,3 | 0,2 | 0,2 | - |
| D INDÚSTRIAS TRANSFORMADORAS | 100,0 | 0,1 | 12,7 | 31,4 | 28,0 | 24,8 | 2,2 | 0,8 |
| E ELECTRICIDADE, GÁS E ÁGUA | 100,0 | 2,0 | 8,0 | 40,2 | 48,8 | 0,7 | 0,3 | - |
| F CONSTRUÇÃO | 100,0 | 0,5 | 13,1 | 31,6 | 31,1 | 21,4 | 1,8 | 0,6 |
| G COMÉRCIO POR GROSSO E A RETALHO | 100,0 | 0,4 | 19,8 | 40,0 | 23,1 | 14,9 | 1,3 | 0,6 |
| H ALOJAMENTO E RESTAURAÇÃO | 100,0 | 0,2 | 20,7 | 35,5 | 24,0 | 17,9 | 1,6 | 0,2 |
| I TRANSPORTES E COMUNICAÇÕES | 100,0 | 5,7 | 39,8 | 22,3 | 29,3 | 2,5 | 0,5 | - |
| J ACTIVIDADES FINANCEIRAS | 100,0 | 1,4 | 14,3 | 30,7 | 51,1 | 2,4 | 0,2 | - |
| K ACTIVIDADES IMOBILIÁRIAS | 100,0 | 11,9 | 39,1 | 25,4 | 20,4 | 2,5 | 0,7 | - |
| M EDUCAÇÃO | 100,0 | 6,1 | 54,6 | 29,3 | 8,1 | 2,0 | - | - |
| N SAÚDE E ACÇÃO SOCIAL | 100,0 | 7,9 | 34,8 | 28,0 | 26,6 | 2,1 | 0,6 | - |
| O SERVIÇOS COLECTIVOS | 100,0 | 10,3 | 48,0 | 31,1 | 10,6 | - | - | - |
| TOTAL | 100,0 | 0,2 | 12,9 | 34,2 | 26,9 | 23,5 | 1,8 | 0,6 |

COEFICIENTE DA POPULAÇÃO JOVEM / POPULAÇÃO IDOSA, POR ACTIVIDADES, SEGUNDO O SEXO
QUADRO 18

| SEXO | HOMENS | MULHERES |
|-----------------------------------|------------|------------|
| ACTIVIDADES (CAE - Rev. 2.1) | | |
| A AGRICULTURA E PRODUÇÃO ANIMAL | 0,9 | 1,5 |
| B PESCA | - | - |
| C INDÚSTRIAS EXTRACTIVAS | 4,3 | 2,0 |
| D INDÚSTRIAS TRANSFORMADORAS | 1,7 | 3,4 |
| E ELECTRICIDADE, GÁS E ÁGUA | 0,3 | - |
| F CONSTRUÇÃO | 2,1 | 1,5 |
| G COMÉRCIO POR GROSSO E A RETALHO | 4,4 | 12,7 |
| H ALOJAMENTO E RESTAURAÇÃO | 4,6 | 6,2 |
| I TRANSPORTES E COMUNICAÇÕES | 0,5 | 1,4 |
| J ACTIVIDADES FINANCEIRAS | 0,1 | 0,3 |
| K ACTIVIDADES IMOBILIÁRIAS | 1,5 | 4,5 |
| M EDUCAÇÃO | 2,0 | 5,0 |
| N SAÚDE E ACÇÃO SOCIAL | 1,1 | 1,3 |
| O SERVIÇOS COLECTIVOS | 4,9 | 11,0 |
| TOTAL | 1,9 | 3,9 |

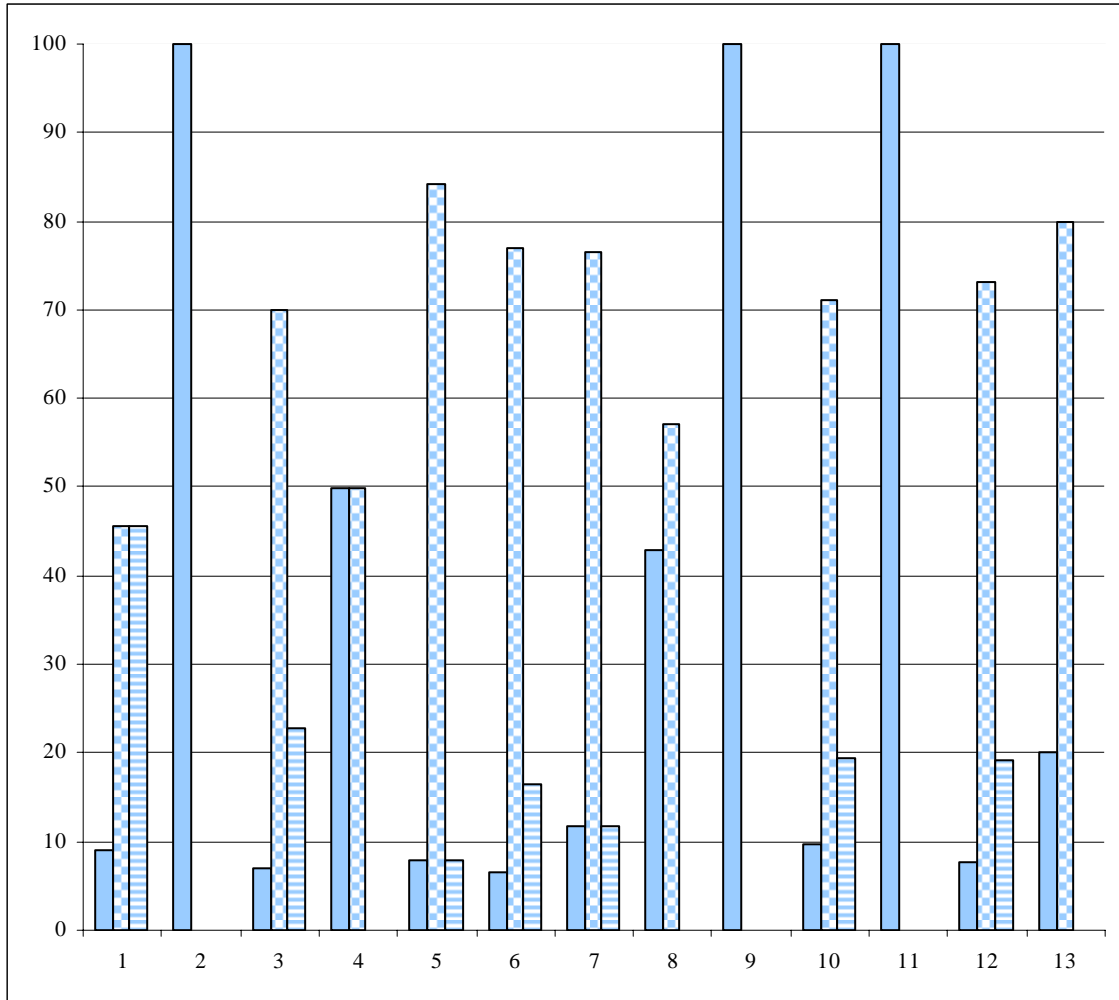
DISTRIBUIÇÃO PERCENTUAL DAS EMPRESAS, POR ACTIVIDADES, SEGUNDO O ESCALÃO DO NÍVEL ETÁRIO MÉDIO DAS PESSOAS

QUADRO 19

| NÍVEL ETÁRIO MÉDIO (Anos) | TOTAL | < 30 | 30 - 40 | > 40 |
|--|--------------|------------|-------------|-------------|
| ACTIVIDADES (CAE - Rev. 2.1) | | | | |
| A AGRICULTURA E PRODUÇÃO ANIMAL | 100,0 | 9,1 | 45,5 | 45,5 |
| B PESCA | - | - | - | - |
| C INDÚSTRIAS EXTRACTIVAS | 100,0 | 100,0 | - | - |
| D INDÚSTRIAS TRANSFORMADORAS | 100,0 | 7,1 | 70,0 | 22,9 |
| E ELECTRICIDADE, GÁS E ÁGUA | 100,0 | 50,0 | 50,0 | - |
| F CONSTRUÇÃO | 100,0 | 7,9 | 84,2 | 7,9 |
| G COMÉRCIO POR GROSSO E A RETALHO | 100,0 | 6,6 | 76,9 | 16,5 |
| H ALOJAMENTO E RESTAURAÇÃO | 100,0 | 11,8 | 76,5 | 11,8 |
| I TRANSPORTES E COMUNICAÇÕES | 100,0 | 42,9 | 57,1 | - |
| J ACTIVIDADES FINANCEIRAS | 100,0 | 100,0 | - | - |
| K ACTIVIDADES IMOBILIÁRIAS | 100,0 | 9,7 | 71,0 | 19,4 |
| M EDUCAÇÃO | 100,0 | 100,0 | - | - |
| N SAÚDE E ACÇÃO SOCIAL | 100,0 | 7,7 | 73,1 | 19,2 |
| O SERVIÇOS COLECTIVOS | 100,0 | 20,0 | 80,0 | - |
| TOTAL | 100,0 | 7,4 | 72,9 | 19,8 |

GRÁFICO 4

DISTRIBUIÇÃO PERCENTUAL DAS EMPRESAS, POR ACTIVIDADES, SEGUNDO O ESCALÃO DO NÍVEL ETÁRIO MÉDIO DAS PESSOAS



ACTIVIDADES ECONÓMICAS

- 1 - Agricultura e produção animal
- 2 - Indústrias extractivas
- 3 - Indústrias transformadoras
- 4 - Electricidade, gás e água
- 5 - Construção
- 6 - Comércio por grosso e a retalho
- 7 - Alojamento e restauração
- 8 - Transportes e comunicações
- 9 - Actividades financeiras
- 10 - Actividades imobiliárias
- 11 - Educação
- 12 - Saúde e acção social
- 13 - Serviços colectivos

NÍVEL ETÁRIO MÉDIO (Anos)

- < 30
- 30 - 40
- > 40

| NÚMERO DE TRABALHADORES ESTRANGEIROS, POR ACTIVIDADES, SEGUNDO OS PAÍSES DE ORIGEM | | | | | QUADRO 20 | |
|---|------------|-----------------|-----------|-----------|-----------|--|
| PAÍSES DE ORIGEM | | HOMENS/MULHERES | | | | |
| ACTIVIDADES (CAE - Rev. 2.1) | TOTAL | União Europeia | PALOP | Brasil | Outros | |
| A AGRICULTURA E PRODUÇÃO ANIMAL | 4 | 1 | 3 | - | - | |
| B PESCA | - | - | - | - | - | |
| C INDÚSTRIAS EXTRACTIVAS | - | - | - | - | - | |
| D INDÚSTRIAS TRANSFORMADORAS | 127 | 80 | 23 | 7 | 17 | |
| E ELECTRICIDADE, GÁS E ÁGUA | - | - | - | - | - | |
| F CONSTRUÇÃO | 131 | 47 | 32 | 26 | 26 | |
| G COMÉRCIO POR GROSSO E A RETALHO | 274 | 257 | 4 | 4 | 9 | |
| H ALOJAMENTO E RESTAURAÇÃO | 102 | 73 | 4 | 9 | 16 | |
| I TRANSPORTES E COMUNICAÇÕES | 6 | 1 | 1 | 4 | - | |
| J ACTIVIDADES FINANCEIRAS | 3 | 3 | - | - | - | |
| K ACTIVIDADES IMOBILIÁRIAS | 2 | 1 | 1 | - | - | |
| M EDUCAÇÃO | 2 | 2 | - | - | - | |
| N SAÚDE E ACÇÃO SOCIAL | 214 | 209 | 1 | 1 | 3 | |
| O SERVIÇOS COLECTIVOS | - | - | - | - | - | |
| TOTAL | 865 | 668 | 65 | 48 | 84 | |

| NÚMERO DE TRABALHADORES ESTRANGEIROS, POR ACTIVIDADES, SEGUNDO OS PAÍSES DE ORIGEM | | | | | QUADRO 21 | |
|---|------------|----------------|-----------|-----------|-----------|--|
| PAÍSES DE ORIGEM | | HOMENS | | | | |
| ACTIVIDADES (CAE - Rev. 2.1) | TOTAL | União Europeia | PALOP | Brasil | Outros | |
| A AGRICULTURA E PRODUÇÃO ANIMAL | 3 | 1 | 2 | - | - | |
| B PESCA | - | - | - | - | - | |
| C INDÚSTRIAS EXTRACTIVAS | - | - | - | - | - | |
| D INDÚSTRIAS TRANSFORMADORAS | 75 | 61 | 4 | 2 | 8 | |
| E ELECTRICIDADE, GÁS E ÁGUA | - | - | - | - | - | |
| F CONSTRUÇÃO | 130 | 47 | 32 | 26 | 25 | |
| G COMÉRCIO POR GROSSO E A RETALHO | 160 | 145 | 3 | 3 | 9 | |
| H ALOJAMENTO E RESTAURAÇÃO | 47 | 35 | 2 | 10 | - | |
| I TRANSPORTES E COMUNICAÇÕES | 3 | 1 | 2 | - | - | |
| J ACTIVIDADES FINANCEIRAS | 1 | 1 | - | - | - | |
| K ACTIVIDADES IMOBILIÁRIAS | 2 | 1 | 1 | - | - | |
| M EDUCAÇÃO | - | - | - | - | - | |
| N SAÚDE E ACÇÃO SOCIAL | 32 | 31 | 1 | - | - | |
| O SERVIÇOS COLECTIVOS | - | - | - | - | - | |
| TOTAL | 453 | 320 | 41 | 34 | 58 | |

NÚMERO DE TRABALHADORES ESTRANGEIROS, POR ACTIVIDADES, SEGUNDO OS PAÍSES DE ORIGEM
MULHERES
QUADRO 22

| PAÍSES DE ORIGEM | TOTAL | União Europeia | PALOP | Brasil | Outros |
|-----------------------------------|------------|----------------|-----------|-----------|-----------|
| ACTIVIDADES (CAE - Rev. 2.1) | | | | | |
| A AGRICULTURA E PRODUÇÃO ANIMAL | 1 | 1 | - | - | - |
| B PESCA | - | - | - | - | - |
| C INDÚSTRIAS EXTRACTIVAS | - | - | - | - | - |
| D INDÚSTRIAS TRANSFORMADORAS | 52 | 19 | 19 | 5 | 9 |
| E ELECTRICIDADE, GÁS E ÁGUA | - | - | - | - | - |
| F CONSTRUÇÃO | 1 | 1 | - | - | - |
| G COMÉRCIO POR GROSSO E A RETALHO | 114 | 112 | 1 | 1 | - |
| H ALOJAMENTO E RESTAURAÇÃO | 55 | 38 | 4 | 7 | 6 |
| I TRANSPORTES E COMUNICAÇÕES | 3 | 1 | 2 | - | - |
| J ACTIVIDADES FINANCEIRAS | 2 | 2 | - | - | - |
| K ACTIVIDADES IMOBILIÁRIAS | - | - | - | - | - |
| M EDUCAÇÃO | 2 | 2 | - | - | - |
| N SAÚDE E ACÇÃO SOCIAL | 182 | 178 | 1 | 3 | - |
| O SERVIÇOS COLECTIVOS | - | - | - | - | - |
| TOTAL | 412 | 348 | 24 | 14 | 26 |

NÚMERO DE TRABALHADORES DEFICIENTES, POR ACTIVIDADES, SEGUNDO A DIMENSÃO DA EMPRESA
QUADRO 23

| DIMENSÃO DA EMPRESA (Pessoas) | TOTAL | | | 11 - 99 | | | 100 - 249 | | | 250 - 499 | | | 500 e + | | |
|-----------------------------------|-----------|-----------|-----------|-----------|-----------|----------|-----------|-----------|----------|-----------|----------|----------|-----------|-----------|----------|
| | H+M | H | M | H+M | H | M | H+M | H | M | H+M | H | M | H+M | H | M |
| ACTIVIDADES (CAE - Rev. 2.1) | | | | | | | | | | | | | | | |
| A AGRICULTURA E PRODUÇÃO ANIMAL | 3 | - | 3 | 3 | - | 3 | - | - | - | - | - | - | - | - | - |
| B PESCA | - | - | - | - | - | - | - | - | - | - | - | - | - | - | - |
| C INDÚSTRIAS EXTRACTIVAS | - | - | - | - | - | - | - | - | - | - | - | - | - | - | - |
| D INDÚSTRIAS TRANSFORMADORAS | 7 | 6 | 1 | 3 | 2 | 1 | 4 | 4 | - | - | - | - | - | - | - |
| E ELECTRICIDADE, GÁS E ÁGUA | 6 | 6 | - | - | - | - | - | - | - | - | - | - | 6 | 6 | - |
| F CONSTRUÇÃO | 4 | 4 | - | 3 | 3 | - | - | - | - | 1 | 1 | - | - | - | - |
| G COMÉRCIO POR GROSSO E A RETALHO | 20 | 14 | 6 | 7 | 5 | 2 | 7 | 5 | 2 | - | - | - | 6 | 4 | 2 |
| H ALOJAMENTO E RESTAURAÇÃO | 1 | - | 1 | - | - | - | 1 | - | 1 | - | - | - | - | - | - |
| I TRANSPORTES E COMUNICAÇÕES | 15 | 12 | 3 | 3 | 3 | - | 1 | 1 | - | - | - | - | 11 | 8 | 3 |
| J ACTIVIDADES FINANCEIRAS | 3 | 3 | - | - | - | - | 2 | 2 | - | 1 | 1 | - | - | - | - |
| K ACTIVIDADES IMOBILIÁRIAS | - | - | - | - | - | - | - | - | - | - | - | - | - | - | - |
| M EDUCAÇÃO | - | - | - | - | - | - | - | - | - | - | - | - | - | - | - |
| N SAÚDE E ACÇÃO SOCIAL | 7 | 4 | 3 | 1 | 1 | - | 2 | 1 | 1 | 4 | 2 | 2 | - | - | - |
| O SERVIÇOS COLECTIVOS | 1 | 1 | - | - | - | - | 1 | 1 | - | - | - | - | - | - | - |
| TOTAL | 67 | 50 | 17 | 20 | 14 | 6 | 18 | 14 | 4 | 6 | 4 | 2 | 23 | 18 | 5 |

NÚMERO DE PESSOAS AO SERVIÇO, POR ACTIVIDADES, SEGUNDO AS HABILITAÇÕES
QUADRO 24

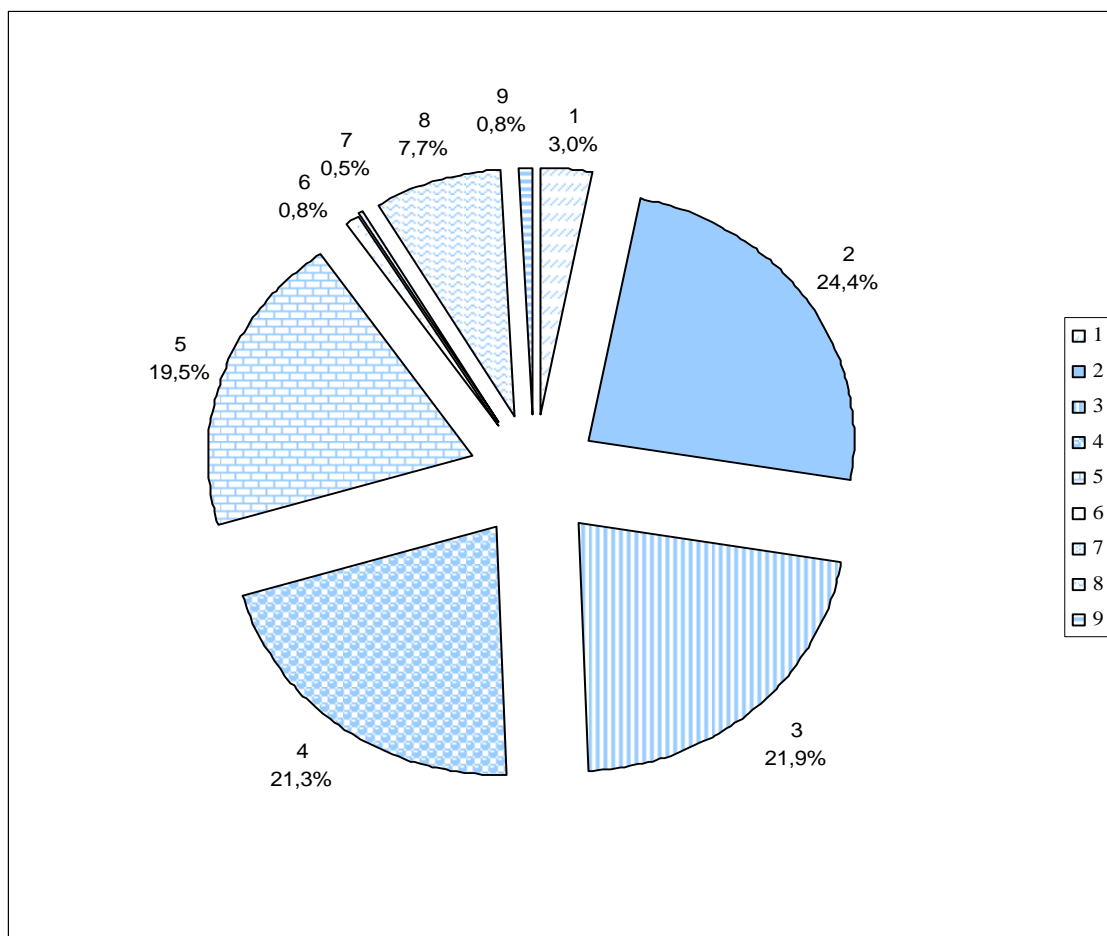
| HABILITAÇÕES | TOTAL | < 1º Ciclo E. Bás. | 1ºCiclo Ensino Básico | 2ºCiclo | 3º Ciclo | Ensino Secun- dário | Ensino Superior | | | Outras |
|--|---------------|--------------------------|-----------------------------|--------------|--------------|---------------------------|-------------------|------------------|--------------------|------------|
| | | | | | | | Índole Profis. | Poli- técnico | Univer- sitário | |
| | | | | | | | | | | |
| ACTIVIDADES (CAE - Rev. 2.1) | | | | | | | | | | |
| A AGRICULTURA E PRODUÇÃO ANIMAL | 230 | 13 | 93 | 36 | 28 | 12 | 2 | 2 | 16 | 28 |
| B PESCA | - | - | - | - | - | - | - | - | - | - |
| C INDÚSTRIAS EXTRACTIVAS | 428 | 19 | 139 | 109 | 74 | 32 | 4 | - | 10 | 41 |
| D INDÚSTRIAS TRANSFORMADORAS | 3 758 | 246 | 1 414 | 949 | 559 | 347 | 34 | 25 | 171 | 13 |
| E ELECTRICIDADE, GÁS E ÁGUA | 685 | 3 | 133 | 88 | 211 | 137 | - | - | 112 | 1 |
| F CONSTRUÇÃO | 3 969 | 206 | 1 407 | 1 072 | 768 | 266 | 43 | 20 | 184 | 3 |
| G COMÉRCIO POR GROSSO E A RETALHO | 5 462 | 103 | 856 | 1 517 | 1 526 | 1 162 | 43 | 16 | 168 | 71 |
| H ALOJAMENTO E RESTAURAÇÃO | 1 227 | 15 | 211 | 335 | 383 | 236 | 4 | 5 | 36 | 2 |
| I TRANSPORTES E COMUNICAÇÕES | 2 241 | 5 | 379 | 272 | 363 | 909 | 11 | 11 | 277 | 14 |
| J ACTIVIDADES FINANCEIRAS | 1 171 | - | 33 | 26 | 329 | 534 | 16 | 2 | 231 | - |
| K ACTIVIDADES IMOBILIÁRIAS | 1 434 | 66 | 411 | 220 | 229 | 353 | 8 | 8 | 130 | 9 |
| M EDUCAÇÃO | 99 | - | 2 | 12 | 11 | 33 | 4 | 2 | 35 | - |
| N SAÚDE E ACÇÃO SOCIAL | 1 483 | 3 | 357 | 224 | 271 | 279 | 16 | 22 | 307 | 4 |
| O SERVIÇOS COLECTIVOS | 330 | - | 62 | 70 | 50 | 92 | 6 | 4 | 46 | - |
| TOTAL | 22 517 | 679 | 5 497 | 4 930 | 4 802 | 4 392 | 191 | 117 | 1 723 | 186 |

DISTRIBUIÇÃO PERCENTUAL DAS PESSOAS AO SERVIÇO, POR ACTIVIDADES, SEGUNDO AS HABILITAÇÕES
QUADRO 25

| HABILITAÇÕES | TOTAL | < 1º Ciclo E. Bás. | 1ºCiclo Ensino Básico | 2ºCiclo | 3º Ciclo | Ensino Secun- dário | Ensino Superior | | | Outras |
|--|--------------|--------------------------|-----------------------------|-------------|-------------|---------------------------|-------------------|------------------|--------------------|------------|
| | | | | | | | Índole Profis. | Poli- técnico | Univer- sitário | |
| | | | | | | | | | | |
| ACTIVIDADES (CAE - Rev. 2.1) | | | | | | | | | | |
| A AGRICULTURA E PRODUÇÃO ANIMAL | 100,0 | 5,7 | 40,4 | 15,7 | 12,2 | 5,2 | 0,9 | 0,9 | 7,0 | 12,2 |
| B PESCA | - | - | - | - | - | - | - | - | - | - |
| C INDÚSTRIAS EXTRACTIVAS | 100,0 | 4,4 | 32,5 | 25,5 | 17,3 | 7,5 | 0,9 | - | 2,3 | 9,6 |
| D INDÚSTRIAS TRANSFORMADORAS | 100,0 | 6,5 | 37,6 | 25,3 | 14,9 | 9,2 | 0,9 | 0,7 | 4,6 | 0,3 |
| E ELECTRICIDADE, GÁS E ÁGUA | 100,0 | 0,4 | 19,4 | 12,8 | 30,8 | 20,0 | - | - | 16,4 | 0,1 |
| F CONSTRUÇÃO | 100,0 | 5,2 | 35,5 | 27,0 | 19,4 | 6,7 | 1,1 | 0,5 | 4,6 | 0,1 |
| G COMÉRCIO POR GROSSO E A RETALHO | 100,0 | 1,9 | 15,7 | 27,8 | 27,9 | 21,3 | 0,8 | 0,3 | 3,1 | 1,3 |
| H ALOJAMENTO E RESTAURAÇÃO | 100,0 | 1,2 | 17,2 | 27,3 | 31,2 | 19,2 | 0,3 | 0,4 | 2,9 | 0,2 |
| I TRANSPORTES E COMUNICAÇÕES | 100,0 | 0,2 | 16,9 | 12,1 | 16,2 | 40,6 | 0,5 | 0,5 | 12,4 | 0,6 |
| J ACTIVIDADES FINANCEIRAS | 100,0 | - | 2,8 | 2,2 | 28,1 | 45,6 | 1,4 | 0,2 | 19,7 | - |
| K ACTIVIDADES IMOBILIÁRIAS | 100,0 | 4,6 | 28,7 | 15,3 | 16,0 | 24,6 | 0,6 | 0,6 | 9,1 | 0,6 |
| M EDUCAÇÃO | 100,0 | - | 2,0 | 12,1 | 11,1 | 33,3 | 4,0 | 2,0 | 35,4 | - |
| N SAÚDE E ACÇÃO SOCIAL | 100,0 | 0,2 | 24,1 | 15,1 | 18,3 | 18,8 | 1,1 | 1,5 | 20,7 | 0,3 |
| O SERVIÇOS COLECTIVOS | 100,0 | - | 18,8 | 21,2 | 15,2 | 27,9 | 1,8 | 1,2 | 13,9 | - |
| TOTAL | 100,0 | 3,0 | 24,4 | 21,9 | 21,3 | 19,5 | 0,8 | 0,5 | 7,7 | 0,8 |

GRÁFICO 5

DISTRIBUIÇÃO PERCENTUAL DAS PESSOAS AO SERVIÇO,
SEGUNDO AS HABILITAÇÕES



HABILITAÇÕES

- 1 - Inferior ao 1º ciclo do ensino básico
- 2 - 1º ciclo do ensino básico
- 3 - 2º ciclo
- 4 - 3º ciclo
- 5 - Ensino secundário
- 6 - Ensino superior de índole profissional
- 7 - Ensino superior politécnico
- 8 - Ensino superior universitário
- 9 - Outras

| SITUAÇÃO DOS CONTRATADOS A TERMO DURANTE O ANO, SEGUNDO OS NÍVEIS DE QUALIFICAÇÃO | | | | | | | QUADRO 26 | |
|---|-----------------|--------------|-------------------|------------------------------------|--------------------|------------------------------|-----------------------|-------|
| NÍVEL DE QUALIFICAÇÃO | Quadro superior | Quadro médio | Quadro intermédio | Prof. alt. qualific. e qualificado | Prof. semi-qualif. | Profissional não qualificado | Praticante e aprendiz | TOTAL |
| CONTRATADOS | | | | | | | | |
| A TERMO CERTO | 170 | 292 | 85 | 1 412 | 1 780 | 1 675 | 517 | 5 931 |
| A TERMO INCERTO | 43 | 59 | 29 | 369 | 368 | 571 | 74 | 1 513 |
| A TERMO QUE PASSARAM AO QUADRO | 17 | 24 | 28 | 179 | 191 | 124 | 29 | 592 |
| QUE TRANSITARAM DO ANO ANTERIOR | 65 | 96 | 40 | 733 | 498 | 705 | 115 | 2 252 |

| DISTRIBUIÇÃO PERCENTUAL DOS CONTRATADOS A TERMO DURANTE O ANO, SEGUNDO OS NÍVEIS DE QUALIFICAÇÃO | | | | | | | QUADRO 27 | |
|--|-----------------|--------------|-------------------|------------------------------------|--------------------|------------------------------|-----------------------|-------|
| NÍVEL DE QUALIFICAÇÃO | Quadro superior | Quadro médio | Quadro intermédio | Prof. alt. qualific. e qualificado | Prof. semi-qualif. | Profissional não qualificado | Praticante e aprendiz | TOTAL |
| CONTRATADOS | | | | | | | | |
| A TERMO CERTO | 2,9 | 4,9 | 1,4 | 23,8 | 30,0 | 28,2 | 8,7 | 100,0 |
| A TERMO INCERTO | 2,8 | 3,9 | 1,9 | 24,4 | 24,3 | 37,7 | 4,9 | 100,0 |
| A TERMO QUE PASSARAM AO QUADRO | 2,9 | 4,1 | 4,7 | 30,2 | 32,3 | 21,0 | 4,9 | 100,0 |
| QUE TRANSITARAM DO ANO ANTERIOR | 2,9 | 4,3 | 1,8 | 32,6 | 22,1 | 31,3 | 5,1 | 100,0 |

| MOVIMENTO DOS CONTRATADOS A TERMO DURANTE O ANO, POR ACTIVIDADES | | | | QUADRO 28 | |
|--|--------------|---|----------------------|---------------------------------------|--|
| CONTRATADOS A TERMO | TOTAL | Contratados que passaram ao quadro permanente | Saída de contratados | Contratados a termo em 31 de Dezembro | |
| ACTIVIDADES (CAE - Rev. 2.1) | | | | | |
| A AGRICULTURA E PRODUÇÃO ANIMAL | 28 | 2 | 6 | 20 | |
| B PESCA | - | - | - | - | |
| C INDÚSTRIAS EXTRACTIVAS | 215 | 35 | 69 | 111 | |
| D INDÚSTRIAS TRANSFORMADORAS | 977 | 64 | 230 | 683 | |
| E ELECTRICIDADE, GÁS E ÁGUA | 43 | 11 | 7 | 25 | |
| F CONSTRUÇÃO | 2 098 | 78 | 635 | 1 385 | |
| G COMÉRCIO POR GROSSO E A RETALHO | 1 695 | 130 | 534 | 1 031 | |
| H ALOJAMENTO E RESTAURAÇÃO | 585 | 56 | 243 | 286 | |
| I TRANSPORTES E COMUNICAÇÕES | 739 | 130 | 220 | 389 | |
| J ACTIVIDADES FINANCEIRAS | 70 | 11 | 12 | 47 | |
| K ACTIVIDADES IMOBILIÁRIAS | 420 | 53 | 69 | 298 | |
| M EDUCAÇÃO | 41 | 7 | 34 | - | |
| N SAÚDE E ACÇÃO SOCIAL | 406 | 9 | 52 | 345 | |
| O SERVIÇOS COLECTIVOS | 116 | 13 | 16 | 87 | |
| TOTAL | 7 433 | 592 | 2 100 | 4 741 | |

NÚMERO DE CONTRATADOS A TERMO DURANTE O ANO, POR ACTIVIDADES E POR SEXO, SEGUNDO A DIMENSÃO DA EMPRESA
QUADRO 29

| DIMENSÃO DA EMPRESA (Pessoas) | TOTAL | | | 11 - 99 | | 100 - 249 | | 250 - 499 | | 500 e + | |
|-----------------------------------|--------------|--------------|--------------|--------------|------------|------------|------------|--------------|------------|------------|--------------|
| | H+M | H | M | H | M | H | M | H | M | H | M |
| ACTIVIDADES (CAE - Rev. 2.1) | | | | | | | | | | | |
| A AGRICULTURA E PRODUÇÃO ANIMAL | 28 | 26 | 2 | 26 | 2 | - | - | - | - | - | - |
| B PESCA | - | - | - | - | - | - | - | - | - | - | - |
| C INDÚSTRIAS EXTRACTIVAS | 215 | 203 | 12 | 52 | 2 | - | - | 151 | 10 | - | - |
| D INDÚSTRIAS TRANSFORMADORAS | 977 | 357 | 620 | 193 | 90 | 65 | 163 | - | - | 99 | 367 |
| E ELECTRICIDADE, GÁS E ÁGUA | 43 | 38 | 5 | 7 | 1 | - | - | - | - | 31 | 4 |
| F CONSTRUÇÃO | 2 098 | 2 034 | 64 | 703 | 26 | 44 | 1 | 922 | 20 | 365 | 17 |
| G COMÉRCIO POR GROSSO E A RETALHO | 1 695 | 743 | 952 | 382 | 232 | 122 | 74 | - | - | 239 | 646 |
| H ALOJAMENTO E RESTAURAÇÃO | 585 | 184 | 401 | 130 | 297 | 54 | 104 | - | - | - | - |
| I TRANSPORTES E COMUNICAÇÕES | 739 | 478 | 261 | 184 | 44 | 40 | 3 | - | - | 254 | 214 |
| J ACTIVIDADES FINANCEIRAS | 81 | 28 | 53 | 2 | 1 | 4 | 1 | 12 | 27 | 10 | 24 |
| K ACTIVIDADES IMOBILIÁRIAS | 420 | 160 | 260 | 120 | 121 | 4 | 131 | 36 | 8 | - | - |
| M EDUCAÇÃO | 41 | 15 | 26 | 15 | 26 | - | - | - | - | - | - |
| N SAÚDE E ACÇÃO SOCIAL | 406 | 57 | 349 | 24 | 119 | 15 | 141 | 18 | 89 | - | - |
| O SERVIÇOS COLECTIVOS | 116 | 56 | 60 | 40 | 19 | 16 | 41 | - | - | - | - |
| TOTAL | 7 444 | 4 379 | 3 065 | 1 878 | 980 | 364 | 659 | 1 139 | 154 | 998 | 1 272 |

TAXA DE PASSAGEM AO QUADRO PERMANENTE DOS CONTRATADOS A TERMO DURANTE O ANO, POR ACTIVIDADES, SEGUNDO OS NÍVEIS DE QUALIFICAÇÃO
QUADRO 30

| NÍVEL DE QUALIFICAÇÃO | TOTAL | Quadro superior | Quadro médio | Quadro intermédio | Prof. alt. qualific. e qualificado | Prof. semi-qualif. | Profissional não qualificado | Praticante e aprendiz |
|-----------------------------------|------------|-----------------|--------------|-------------------|------------------------------------|--------------------|------------------------------|-----------------------|
| ACTIVIDADES (CAE - Rev. 2.1) | | | | | | | | |
| A AGRICULTURA E PRODUÇÃO ANIMAL | 7,1 | - | - | - | - | - | 16,7 | - |
| B PESCA | - | - | - | - | - | - | - | - |
| C INDÚSTRIAS EXTRACTIVAS | 16,3 | - | - | 100,0 | 23,9 | 19,4 | 12,0 | 4,6 |
| D INDÚSTRIAS TRANSFORMADORAS | 6,6 | - | 8,3 | 50,0 | 20,4 | 4,5 | 5,7 | 2,2 |
| E ELECTRICIDADE, GÁS E ÁGUA | 25,6 | 44,4 | - | - | 46,7 | - | - | - |
| F CONSTRUÇÃO | 3,7 | - | 35,3 | 14,3 | 3,3 | 3,4 | 3,2 | 3,9 |
| G COMÉRCIO POR GROSSO E A RETALHO | 7,7 | - | 2,6 | 50,0 | 8,0 | 11,4 | 3,8 | 5,4 |
| H ALOJAMENTO E RESTAURAÇÃO | 9,6 | - | - | 30,0 | 23,6 | 2,5 | 17,3 | 8,3 |
| I TRANSPORTES E COMUNICAÇÕES | 17,6 | 35,3 | 27,5 | 50,0 | 13,2 | 25,2 | 38,8 | - |
| J ACTIVIDADES FINANCEIRAS | 13,6 | - | - | - | 16,4 | - | - | 10,0 |
| K ACTIVIDADES IMOBILIÁRIAS | 12,6 | 16,0 | 2,3 | - | 13,8 | 18,0 | - | 16,7 |
| M EDUCAÇÃO | - | - | - | - | - | - | - | - |
| N SAÚDE E ACÇÃO SOCIAL | 2,2 | 1,7 | - | - | 2,1 | 8,0 | - | - |
| O SERVIÇOS COLECTIVOS | 11,2 | 7,4 | 50,0 | - | 5,3 | - | 36,4 | - |
| TOTAL | 8,0 | 8,0 | 6,8 | 24,6 | 10,1 | 8,9 | 5,5 | 4,9 |

MOVIMENTO DE SAÍDAS DURANTE O ANO, POR NÍVEIS DE QUALIFICAÇÃO, SEGUNDO O VÍNCULO DO TRABALHADOR
QUADRO 31

| NÍVEL DE QUALIFICAÇÃO VÍNCULO DO TRABALHADOR | TOTAL | Quadro superior | Quadro médio | Quadro intermédio | Prof. alt. qualific. e qualificado | Prof. semi-qualif. | Profissional não qualificado | Praticante e aprendiz |
|---|--------------|-----------------|--------------|-------------------|------------------------------------|--------------------|------------------------------|-----------------------|
| | | | | | | | | |
| SAÍDAS DE PESSOAL COM CONTR. PERMANENTE | 1 231 | 93 | 83 | 30 | 373 | 327 | 249 | 76 |
| SAÍDAS DE PESSOAL COM CONTRATO A TERMO | 2 100 | 45 | 38 | 14 | 464 | 573 | 756 | 210 |
| SAÍDAS DE OUTROS TRABALHADORES | 138 | 4 | 1 | 7 | 89 | 30 | 7 | - |
| TOTAL | 3 469 | 142 | 122 | 44 | 844 | 989 | 1 035 | 293 |

DISTRIBUIÇÃO PERCENTUAL DO MOVIMENTO DE SAÍDAS DURANTE O ANO, POR NÍVEIS DE QUALIFICAÇÃO, SEGUNDO O VÍNCULO DO TRABALHADOR
QUADRO 32

| NÍVEL DE QUALIFICAÇÃO VÍNCULO DO TRABALHADOR | TOTAL | Quadro superior | Quadro médio | Quadro intermédio | Prof. alt. qualific. e qualificado | Prof. semi-qualif. | Profissional não qualificado | Praticante e aprendiz |
|---|--------------|-----------------|--------------|-------------------|------------------------------------|--------------------|------------------------------|-----------------------|
| | | | | | | | | |
| SAÍDAS DE PESSOAL COM CONTR. PERMANENTE | 100,0 | 7,6 | 6,7 | 2,4 | 30,3 | 26,6 | 20,2 | 6,2 |
| SAÍDAS DE PESSOAL COM CONTRATO A TERMO | 100,0 | 2,1 | 1,8 | 0,7 | 22,1 | 27,3 | 36,0 | 10,0 |
| SAÍDAS DE OUTROS TRABALHADORES | 100,0 | 2,9 | 0,7 | 5,1 | 64,5 | 21,7 | 5,1 | - |
| TOTAL | 100,0 | 4,1 | 3,5 | 1,3 | 24,3 | 28,5 | 29,8 | 8,5 |

TAXA DE SAÍDA RELATIVA AO NÚMERO MÉDIO DE PESSOAS AO SERVIÇO DURANTE O ANO, POR ACTIVIDADES, SEGUNDO A DIMENSÃO DA EMPRESA
QUADRO 33

| DIMENSÃO DA EMPRESA (Pessoas) | TOTAL | | 11 - 99 | | 100 - 249 | | 250 - 499 | | 500 e + | |
|-----------------------------------|-----------------|---------------|-----------------|---------------|-----------------|---------------|-----------------|---------------|-----------------|---------------|
| | Total de saídas | Taxa de saída | Total de saídas | Taxa de saída | Total de saídas | Taxa de saída | Total de saídas | Taxa de saída | Total de saídas | Taxa de saída |
| ACTIVIDADES (CAE - Rev. 2.1) | | | | | | | | | | |
| A AGRICULTURA E PRODUÇÃO ANIMAL | 18 | 7,9 | 18 | 7,9 | - | - | - | - | - | - |
| B PESCA | - | - | - | - | - | - | - | - | - | - |
| C INDÚSTRIAS EXTRACTIVAS | 92 | 21,5 | 17 | 12,2 | - | - | 75 | 26,0 | - | - |
| D INDÚSTRIAS TRANSFORMADORAS | 432 | 11,2 | 194 | 11,1 | 72 | 9,3 | - | - | 166 | 12,5 |
| E ELECTRICIDADE, GÁS E ÁGUA | 40 | 6,0 | 2 | 11,1 | - | - | - | - | 38 | 5,8 |
| F CONSTRUÇÃO | 1 013 | 25,2 | 338 | 17,2 | 11 | 10,2 | 505 | 37,4 | 159 | 26,6 |
| G COMÉRCIO POR GROSSO E A RETALHO | 900 | 14,9 | 324 | 9,2 | 77 | 13,4 | - | - | 499 | 25,5 |
| H ALOJAMENTO E RESTAURAÇÃO | 343 | 25,9 | 228 | 23,7 | 115 | 31,5 | - | - | - | - |
| I TRANSPORTES E COMUNICAÇÕES | 300 | 13,2 | 65 | 7,9 | 14 | 5,4 | - | - | 221 | 18,6 |
| J ACTIVIDADES FINANCEIRAS | 59 | 5,1 | 2 | 2,6 | 3 | 2,6 | 17 | 4,3 | 37 | 6,6 |
| K ACTIVIDADES IMOBILIÁRIAS | 134 | 9,2 | 100 | 11,5 | 22 | 15,2 | 12 | 2,7 | - | - |
| M EDUCAÇÃO | 8 | 8,2 | 8 | 8,2 | - | - | - | - | - | - |
| N SAÚDE E ACÇÃO SOCIAL | 106 | 6,6 | 29 | 4,6 | 9 | 1,8 | 68 | 14,8 | - | - |
| O SERVIÇOS COLECTIVOS | 24 | 7,2 | 13 | 8,8 | 11 | 5,9 | - | - | - | - |
| TOTAL | 3 469 | 14,8 | 1 338 | 11,9 | 334 | 11,0 | 677 | 23,1 | 1 120 | 17,8 |

NÚMERO DE SAÍDAS DURANTE O ANO E RESPECTIVAS PERCENTAGENS, SEGUNDO OS MOTIVOS
QUADRO 34

| MOTIVO DA SAÍDA | NÚMERO E % DE SAÍDAS | |
|---|-------------------------|-------------------------|
| | Número de trabalhadores | Distribuição percentual |
| INICIATIVA DO TRABALHADOR | 838 | 25,2 |
| MÚTUO ACORDO | 149 | 4,5 |
| INICIATIVA DA EMPRESA | 37 | 1,1 |
| DESPEDIMENTO COLECTIVO | 14 | 0,4 |
| DESPEDIMENTO | 30 | 0,9 |
| REFORMA POR INVALIDEZ | 69 | 2,1 |
| REFORMA POR VELHICE | 34 | 1,0 |
| REFORMA ANTECIPADA | 8 | 0,2 |
| PRÉ-REFORMA | 20 | 0,6 |
| FALECIMENTO | 23 | 0,7 |
| CESSAÇÃO DO CONTRATO A TERMO CERTO | 981 | 29,5 |
| CESSAÇÃO DO CONTRATO A TERMO INCERTO | 116 | 3,5 |
| ANTECIPAÇÃO DE CESSAÇÃO DO CONTRATO A TERMO CERTO | 772 | 23,2 |
| ANTECIPAÇÃO DE CESSAÇÃO DO CONTRATO A TERMO INCERTO | 209 | 6,3 |
| SITUAÇÕES ESPECIAIS DE SAÍDA IMPREVISTAS | 31 | 0,9 |
| TOTAL | 3 331 | 100,0 |

NÚMERO DE TRABALHADORES POR ACTIVIDADES, SEGUNDO OS ESCALÕES DE DURAÇÃO DO TRABALHO NO PERÍODO NORMAL
QUADRO 35

| ACTIVIDADES (CAE - Rev. 2.1) | DURAÇÃO DO TRABALHO (Horas) | | | | | | | |
|-----------------------------------|-----------------------------|-----------|-----------|------------|--------------|---------------|---------|--------|
| | TOTAL | < 15 | 15 - 19 | 20 - 34 | 35 - 39 | 40 - 44 | 45 - 47 | 48 e + |
| A AGRICULTURA E PRODUÇÃO ANIMAL | 233 | 3 | - | - | 22 | 208 | - | - |
| B PESCA | - | - | - | - | - | - | - | - |
| C INDÚSTRIAS EXTRACTIVAS | 429 | - | - | - | 30 | 399 | - | - |
| D INDÚSTRIAS TRANSFORMADORAS | 3 902 | 10 | - | 56 | 480 | 3 356 | - | - |
| E ELECTRICIDADE, GÁS E ÁGUA | 685 | - | - | 1 | 684 | - | - | - |
| F CONSTRUÇÃO | 4 028 | 7 | 6 | 14 | 180 | 3 821 | - | - |
| G COMÉRCIO POR GROSSO E A RETALHO | 5 503 | 25 | 25 | 312 | 751 | 4 390 | - | - |
| H ALOJAMENTO E RESTAURAÇÃO | 1 288 | 1 | 1 | 4 | 29 | 1 253 | - | - |
| I TRANSPORTES E COMUNICAÇÕES | 2 242 | 4 | 1 | 52 | 908 | 1 277 | - | - |
| J ACTIVIDADES FINANCEIRAS | 1 171 | 2 | 2 | 8 | 1 159 | - | - | - |
| K ACTIVIDADES IMOBILIÁRIAS | 1 448 | 12 | 20 | 122 | 391 | 903 | - | - |
| M EDUCAÇÃO | 99 | - | - | 8 | 91 | - | - | - |
| N SAÚDE E ACÇÃO SOCIAL | 1 674 | 1 | 19 | 27 | 1 207 | 420 | - | - |
| O SERVIÇOS COLECTIVOS | 331 | 1 | 2 | 6 | 197 | 125 | - | - |
| TOTAL | 23 033 | 66 | 76 | 610 | 6 129 | 16 152 | - | - |

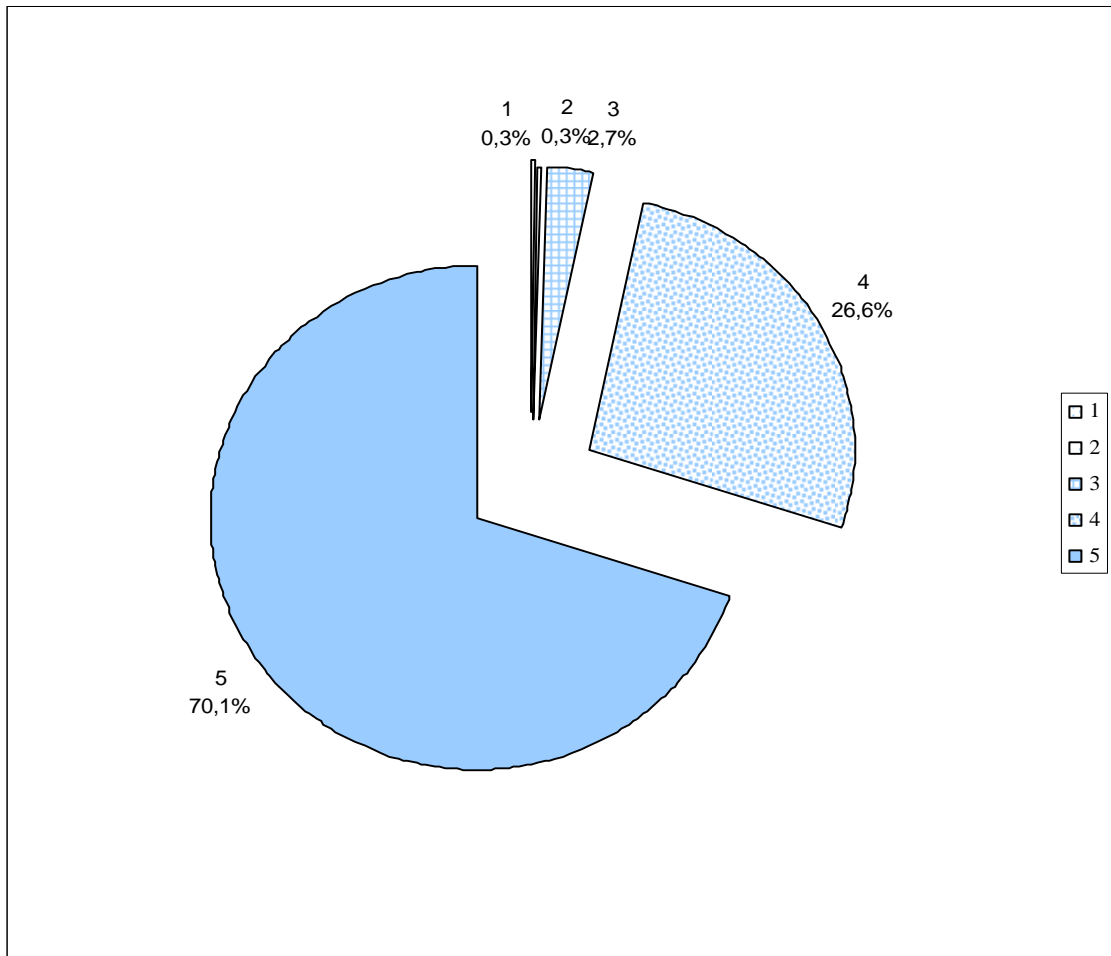
POTENCIAL MÁXIMO ANUAL (HORAS) E HORAS EFECTIVAMENTE TRABALHADAS, POR TRABALHADOR E POR ACTIVIDADES, SEGUNDO A DIMENSÃO DA EMPRESA

QUADRO 36

| DIMENSÃO DA EMPRESA (Pessoas) | | | 11 - 99 | | 100 - 249 | | 250 - 499 | | 500 e + | |
|--|----------------|----------------|----------------|----------------|----------------|----------------|----------------|----------------|----------------|----------------|
| | PMA | HT | PMA | HT | PMA | HT | PMA | HT | PMA | HT |
| ACTIVIDADES (CAE - Rev. 2.1) | | | | | | | | | | |
| A AGRICULTURA E PRODUÇÃO ANIMAL | 2 464,7 | 2 407,0 | 2 464,7 | 2 407,0 | - | - | - | - | - | - |
| B PESCA | - | - | - | - | - | - | - | - | - | - |
| C INDÚSTRIAS EXTRACTIVAS | 1 872,2 | 1 937,4 | 1 875,7 | 1 789,5 | - | - | 1 870,5 | 2 009,9 | - | - |
| D INDÚSTRIAS TRANSFORMADORAS | 1 834,6 | 1 722,6 | 1 711,4 | 1 657,1 | 1 993,6 | 1 942,3 | - | - | 1 906,6 | 1 682,7 |
| E ELECTRICIDADE, GÁS E ÁGUA | 1 721,5 | 1 626,9 | 1 675,0 | 1 688,4 | - | - | - | - | 1 722,7 | 1 625,2 |
| F CONSTRUÇÃO | 2 050,9 | 2 061,4 | 2 251,1 | 2 174,1 | 1 834,8 | 1 603,4 | 1 803,5 | 1 923,9 | 1 994,4 | 2 097,7 |
| G COMÉRCIO POR GROSSO E A RETALHO | 1 865,2 | 1 795,0 | 1 799,0 | 1 751,1 | 1 970,9 | 1 897,8 | - | - | 1 943,7 | 1 836,9 |
| H ALOJAMENTO E RESTAURAÇÃO | 2 145,8 | 2 056,0 | 2 186,9 | 2 121,9 | 2 032,1 | 1 873,6 | - | - | - | - |
| I TRANSPORTES E COMUNICAÇÕES | 2 036,9 | 1 948,9 | 1 867,1 | 1 824,7 | 1 920,6 | 2 024,5 | - | - | 2 186,1 | 2 022,1 |
| J ACTIVIDADES FINANCEIRAS | 1 551,5 | 1 484,0 | 1 575,0 | 1 456,2 | 1 640,5 | 1 587,9 | 1 557,0 | 1 497,0 | 1 527,5 | 1 458,7 |
| K ACTIVIDADES IMOBILIÁRIAS | 1 910,1 | 1 881,7 | 1 552,8 | 1 520,0 | 1 555,6 | 1 503,2 | 2 730,4 | 2 718,2 | - | - |
| M EDUCAÇÃO | 1 609,4 | 1 566,0 | 1 609,4 | 1 566,0 | - | - | - | - | - | - |
| N SAÚDE E ACÇÃO SOCIAL | 2 110,9 | 2 103,3 | 1 370,8 | 1 326,4 | 3 276,8 | 3 219,3 | 1 734,5 | 1 841,6 | - | - |
| O SERVIÇOS COLECTIVOS | 1 520,6 | 1 411,0 | 1 745,0 | 1 709,3 | 1 354,1 | 1 189,6 | - | - | - | - |
| TOTAL | 1 925,5 | 1 868,3 | 1 871,1 | 1 816,4 | 2 144,3 | 2 074,6 | 1 904,9 | 1 981,0 | 1 922,0 | 1 803,3 |

GRÁFICO 6

DISTRIBUIÇÃO PERCENTUAL DOS TRABALHADORES,
SEGUNDO OS ESCALÕES DE DURAÇÃO DO TRABALHO
NO PERÍODO NORMAL



ESCALÕES DE DURAÇÃO DO TRABALHO

- 1 - Menos de 15 horas
- 2 - De 15 a 19 horas
- 3 - De 20 a 34 horas
- 4 - De 35 a 39 horas
- 5 - De 40 a 44 horas

TAXA DE PRESENÇA POR ACTIVIDADES, SEGUNDO A DIMENSÃO DA EMPRESA
QUADRO 37

| DIMENSÃO DA EMPRESA (Pessoas) | | 11 - 99 | 100 - 249 | 250 - 499 | 500 e + |
|-------------------------------|---------------------------------|-------------|-------------|--------------|--------------|
| ACTIVIDADES (CAE - Rev. 2.1) | | | | | |
| A | AGRICULTURA E PRODUÇÃO ANIMAL | 97,7 | 97,7 | - | - |
| B | PESCA | - | - | - | - |
| C | INDÚSTRIAS EXTRACTIVAS | 103,5 | 95,4 | - | 107,5 |
| D | INDÚSTRIAS TRANSFORMADORAS | 93,9 | 96,8 | 97,4 | - |
| E | ELECTRICIDADE, GÁS E ÁGUA | 94,5 | 100,8 | - | - |
| F | CONSTRUÇÃO | 100,5 | 96,6 | 87,4 | 106,7 |
| G | COMÉRCIO POR GROSSO E A RETALHO | 96,2 | 97,3 | 96,3 | - |
| H | ALOJAMENTO E RESTAURAÇÃO | 95,8 | 97,0 | 92,2 | - |
| I | TRANSPORTES E COMUNICAÇÕES | 95,7 | 97,7 | 105,4 | - |
| J | ACTIVIDADES FINANCEIRAS | 95,7 | 92,5 | 96,8 | 96,2 |
| K | ACTIVIDADES IMOBILIÁRIAS | 98,5 | 97,9 | 96,6 | 99,6 |
| M | EDUCAÇÃO | 97,3 | 97,3 | - | - |
| N | SAÚDE E ACÇÃO SOCIAL | 99,6 | 96,8 | 98,2 | 106,2 |
| O | SERVIÇOS COLECTIVOS | 92,8 | 98,0 | 87,9 | - |
| | TOTAL | 97,0 | 97,1 | 96,8 | 104,0 |
| | | | | 104,0 | 93,8 |

NÚMERO DE HORAS DE TRABALHO SUPLEMENTAR POR TRABALHADOR E POR ACTIVIDADES, SEGUNDO A DIMENSÃO DA EMPRESA
QUADRO 38

| DIMENSÃO DA EMPRESA (Pessoas) | | 11 - 99 | 100 - 249 | 250 - 499 | 500 e + |
|-------------------------------|---------------------------------|-------------|-------------|--------------|--------------|
| ACTIVIDADES (CAE - Rev. 2.1) | | | | | |
| A | AGRICULTURA E PRODUÇÃO ANIMAL | 45,0 | 45,0 | - | - |
| B | PESCA | - | - | - | - |
| C | INDÚSTRIAS EXTRACTIVAS | 156,5 | 6,8 | - | 228,5 |
| D | INDÚSTRIAS TRANSFORMADORAS | 67,0 | 41,3 | 75,6 | - |
| E | ELECTRICIDADE, GÁS E ÁGUA | 32,4 | 22,7 | - | - |
| F | CONSTRUÇÃO | 131,2 | 25,1 | 103,2 | 256,2 |
| G | COMÉRCIO POR GROSSO E A RETALHO | 24,0 | 16,5 | 37,4 | - |
| H | ALOJAMENTO E RESTAURAÇÃO | 54,8 | 42,5 | 87,3 | - |
| I | TRANSPORTES E COMUNICAÇÕES | 64,5 | 62,9 | 179,6 | - |
| J | ACTIVIDADES FINANCEIRAS | 0,7 | - | - | 1,0 |
| K | ACTIVIDADES IMOBILIÁRIAS | 18,4 | 30,6 | - | - |
| M | EDUCAÇÃO | - | - | - | - |
| N | SAÚDE E ACÇÃO SOCIAL | 104,9 | 7,8 | 39,6 | 312,2 |
| O | SERVIÇOS COLECTIVOS | 8,5 | * | 15,3 | - |
| | TOTAL | 61,7 | 28,1 | 63,4 | 189,6 |
| | | | | 189,6 | 61,2 |

PERCENTAGEM DO TRABALHO SUPLEMENTAR EM RELAÇÃO ÀS HORAS EFECTIVAMENTE TRABALHADAS, POR ACTIVIDADES, SEGUNDO A DIMENSÃO DA EMPRESA

QUADRO 39

| DIMENSÃO DA EMPRESA (Pessoas) | | 11 - 99 | 100 - 249 | 250 - 499 | 500 e + |
|-------------------------------|---------------------------------|------------|------------|------------|------------|
| ACTIVIDADES (CAE - Rev. 2.1) | | | | | |
| A | AGRICULTURA E PRODUÇÃO ANIMAL | 1,8 | 1,8 | - | - |
| B | PESCA | - | - | - | - |
| C | INDÚSTRIAS EXTRACTIVAS | 8,1 | 0,4 | - | 11,4 |
| D | INDÚSTRIAS TRANSFORMADORAS | 3,8 | 2,5 | 3,9 | - |
| E | ELECTRICIDADE, GÁS E ÁGUA | 1,9 | 1,4 | - | - |
| F | CONSTRUÇÃO | 6,4 | 1,2 | 5,7 | 13,2 |
| G | COMÉRCIO POR GROSSO E A RETALHO | 1,5 | 1,1 | 2,0 | - |
| H | ALOJAMENTO E RESTAURAÇÃO | 2,7 | 2,0 | 5,0 | - |
| I | TRANSPORTES E COMUNICAÇÕES | 3,4 | 3,4 | 8,9 | - |
| J | ACTIVIDADES FINANCEIRAS | 0,1 | - | - | 0,1 |
| K | ACTIVIDADES IMOBILIÁRIAS | 1,0 | 2,0 | - | * |
| M | EDUCAÇÃO | - | - | - | - |
| N | SAÚDE E ACÇÃO SOCIAL | 4,8 | 0,6 | 1,1 | 17,1 |
| O | SERVIÇOS COLECTIVOS | 0,6 | - | 1,3 | - |
| TOTAL | | 3,4 | 1,6 | 3,0 | 9,6 |

NÚMERO DE HORAS NÃO TRABALHADAS (EM MILHARES DE HORAS), SEGUNDO OS MOTIVOS, E RESPECTIVA DISTRIBUIÇÃO PERCENTUAL

QUADRO 40

| MOTIVOS | NÚMERO E % DE HORAS | |
|----------------------------------|---------------------|-------------------------|
| | Número de horas | Distribuição percentual |
| A – AUSÊNCIAS AO TRABALHO | 2 489,4 | 100,0 |
| Por acidente de trabalho | 144,3 | 5,8 |
| Por doença profissional e não | 1 130,2 | 45,4 |
| Por suspensão disciplinar | 10,6 | 0,4 |
| Por assistência inadiável | 135,2 | 5,4 |
| Por maternidade/paternidade | 263,9 | 10,6 |
| Por outras causas | 805,2 | 32,3 |
| B – OUTROS MOTIVOS | 295,8 | 100,0 |
| Por formação profissional | 154,5 | 52,2 |
| Por redução legal de actividade | 0,4 | 0,1 |
| Por desemprego interno | - | - |
| Por descanso suplementar | 135,2 | 45,7 |
| Por greves / paralisações | 5,7 | 1,9 |

PERCENTAGEM DAS HORAS NÃO TRABALHADAS EM RELAÇÃO AO TOTAL DAS HORAS EFECTIVAMENTE TRABALHADAS, POR ACTIVIDADES, SEGUNDO A DIMENSÃO DA EMPRESA

QUADRO 41

| ACTIVIDADES (CAE - Rev. 2.1) | DIMENSÃO DA EMPRESA (Pessoas) | | 11 - 99 | | 100 - 249 | | 250 - 499 | | 500 e + | |
|-----------------------------------|-------------------------------|--|------------|--|------------|--|------------|--|-------------|--|
| | | | | | | | | | | |
| A AGRICULTURA E PRODUÇÃO ANIMAL | 4,2 | | 4,2 | | - | | - | | - | |
| B PESCA | - | | - | | - | | - | | - | |
| C INDÚSTRIAS EXTRACTIVAS | 4,7 | | 5,2 | | 4,5 | | - | | - | |
| D INDÚSTRIAS TRANSFORMADORAS | 10,3 | | 5,7 | | 6,5 | | 19,0 | | - | |
| E ELECTRICIDADE, GÁS E ÁGUA | 7,8 | | 0,6 | | 8,0 | | - | | - | |
| F CONSTRUÇÃO | 5,8 | | 4,7 | | 20,1 | | 7,0 | | 5,2 | |
| G COMÉRCIO POR GROSSO E A RETALHO | 5,4 | | 3,8 | | 5,8 | | 7,8 | | - | |
| H ALOJAMENTO E RESTAURAÇÃO | 7,1 | | 5,1 | | 13,4 | | - | | - | |
| I TRANSPORTES E COMUNICAÇÕES | 7,9 | | 5,7 | | 3,7 | | 10,2 | | - | |
| J ACTIVIDADES FINANCEIRAS | 4,6 | | 8,2 | | 3,3 | | 4,1 | | 4,8 | |
| K ACTIVIDADES IMOBILIÁRIAS | 2,5 | | 4,2 | | 3,5 | | 0,5 | | - | |
| M EDUCAÇÃO | 2,8 | | 2,8 | | - | | - | | - | |
| N SAÚDE E ACÇÃO SOCIAL | 5,2 | | 3,9 | | 2,9 | | 11,3 | | - | |
| O SERVIÇOS COLECTIVOS | 8,4 | | 2,1 | | 15,1 | | - | | - | |
| TOTAL | 6,4 | | 4,6 | | 6,4 | | 5,7 | | 10,0 | |

DISTRIBUIÇÃO PERCENTUAL DO ABSENTISMO REMUNERADO E NÃO REMUNERADO, POR ACTIVIDADES, SEGUNDO A DIMENSÃO DA EMPRESA

QUADRO 42

| ACTIVIDADES (CAE - Rev. 2.1) | DIMENSÃO DA EMPRESA (Pessoas) | | 11 - 99 | | 100 - 249 | | 250 - 499 | | 500 e + | |
|-----------------------------------|-------------------------------|-------------|-------------|-------------|-------------|-------------|-------------|-------------|-------------|-------------|
| | R | NR | R | NR | R | NR | R | NR | R | NR |
| A AGRICULTURA E PRODUÇÃO ANIMAL | 0,6 | 99,4 | 0,6 | 99,4 | - | - | - | - | - | - |
| B PESCA | - | - | - | - | - | - | - | - | - | - |
| C INDÚSTRIAS EXTRACTIVAS | 4,3 | 95,7 | 0,1 | 99,9 | - | - | 6,8 | 93,2 | - | - |
| D INDÚSTRIAS TRANSFORMADORAS | 23,3 | 76,7 | 15,2 | 84,9 | 12,6 | 87,4 | - | - | 28,7 | 71,4 |
| E ELECTRICIDADE, GÁS E ÁGUA | 72,2 | 27,8 | 36,8 | 63,2 | - | - | - | - | 72,2 | 27,8 |
| F CONSTRUÇÃO | 10,3 | 89,7 | 5,4 | 94,6 | 54,2 | 45,8 | 3,5 | 96,5 | 19,5 | 80,6 |
| G COMÉRCIO POR GROSSO E A RETALHO | 6,3 | 93,8 | 11,0 | 89,0 | 4,7 | 95,3 | - | - | 2,7 | 97,3 |
| H ALOJAMENTO E RESTAURAÇÃO | 4,8 | 95,2 | 4,7 | 95,3 | 4,9 | 95,1 | - | - | - | - |
| I TRANSPORTES E COMUNICAÇÕES | 16,4 | 83,6 | 16,0 | 84,0 | 44,4 | 55,6 | - | - | 13,7 | 86,3 |
| J ACTIVIDADES FINANCEIRAS | 39,8 | 60,2 | 21,5 | 78,5 | 27,2 | 72,9 | 98,5 | 1,5 | 13,4 | 86,6 |
| K ACTIVIDADES IMOBILIÁRIAS | 14,1 | 85,9 | 17,2 | 82,8 | - | 100,0 | 3,6 | 96,4 | - | - |
| M EDUCAÇÃO | 13,4 | 86,7 | 13,4 | 86,7 | - | - | - | - | - | - |
| N SAÚDE E ACÇÃO SOCIAL | 54,1 | 45,9 | 20,6 | 79,4 | 2,7 | 97,3 | 98,7 | 1,3 | - | - |
| O SERVIÇOS COLECTIVOS | 20,5 | 79,5 | 36,4 | 63,6 | 17,6 | 82,4 | - | - | - | - |
| TOTAL | 18,6 | 81,4 | 10,9 | 89,1 | 15,5 | 84,5 | 35,0 | 65,1 | 21,3 | 78,7 |

**CUSTOS
COM
PESSOAL**

| CUSTO ANUAL COM PESSOAL (EUROS), POR ACTIVIDADES | | | | | | | QUADRO 43 | |
|--|----------------|-----------------|---------------------|----------------------|-----------------|---------------------------|-------------------------------|---------------|
| COMPONENTES DO CUSTO | TOTAL | Salário directo | Subsídios e prémios | Pagamento em géneros | Encargos legais | Outros de carácter social | Custos com form. profissional | Outros custos |
| ACTIVIDADES (CAE - Rev. 2.1) | | | | | | | | |
| A AGRICULTURA E PRODUÇÃO ANIMAL | 3 009 | 1 975 | 507 | - | 493 | 1 | * | 33 |
| B PESCA | - | - | - | - | - | - | - | - |
| C INDÚSTRIAS EXTRACTIVAS | 5 929 | 3 601 | 1 315 | - | 902 | 8 | 52 | 52 |
| D INDÚSTRIAS TRANSFORMADORAS | 56 646 | 39 327 | 5 087 | 14 | 10 193 | 721 | 162 | 1 142 |
| E ELECTRICIDADE, GÁS E ÁGUA | 28 541 | 16 492 | 2 469 | - | 8 604 | 17 | - | 959 |
| F CONSTRUÇÃO | 73 448 | 48 681 | 6 549 | 240 | 12 090 | 1 294 | 113 | 4 481 |
| G COMÉRCIO POR GROSSO E A RETALHO | 92 818 | 67 398 | 9 026 | - | 13 129 | 555 | 575 | 2 134 |
| H ALOJAMENTO E RESTAURAÇÃO | 16 245 | 11 758 | 1 427 | 30 | 2 713 | 92 | 10 | 215 |
| I TRANSPORTES E COMUNICAÇÕES | 74 660 | 44 690 | 10 503 | 39 | 11 714 | 231 | 1 584 | 5 899 |
| J ACTIVIDADES FINANCEIRAS | 48 810 | 26 978 | 8 946 | - | 10 107 | 367 | 347 | 2 064 |
| K ACTIVIDADES IMOBILIÁRIAS | 22 335 | 15 679 | 2 326 | - | 3 344 | 238 | 37 | 711 |
| M EDUCAÇÃO | 1 943 | 1 407 | 58 | - | 291 | - | 1 | 185 |
| N SAÚDE E ACÇÃO SOCIAL | 28 562 | 22 933 | 1 530 | 32 | 2 809 | 511 | 104 | 643 |
| O SERVIÇOS COLECTIVOS | 4 150 | 3 275 | 174 | - | 622 | 37 | 14 | 29 |
| TOTAL | 457 095 | 304 193 | 49 916 | 355 | 77 011 | 4 074 | 2 999 | 18 547 |

| DISTRIBUIÇÃO PERCENTUAL DO CUSTO ANUAL COM PESSOAL, POR ACTIVIDADES | | | | | | | QUADRO 44 | |
|---|--------------|-----------------|---------------------|----------------------|-----------------|---------------------------|-------------------------------|---------------|
| COMPONENTES DO CUSTO | TOTAL | Salário directo | Subsídios e prémios | Pagamento em géneros | Encargos legais | Outros de carácter social | Custos com form. profissional | Outros custos |
| ACTIVIDADES (CAE - Rev. 2.1) | | | | | | | | |
| A AGRICULTURA E PRODUÇÃO ANIMAL | 100,0 | 65,6 | 16,8 | - | 16,4 | * | * | 1,1 |
| B PESCA | - | - | - | - | - | - | - | - |
| C INDÚSTRIAS EXTRACTIVAS | 100,0 | 60,7 | 22,2 | - | 15,2 | 0,1 | 0,9 | 0,9 |
| D INDÚSTRIAS TRANSFORMADORAS | 100,0 | 69,4 | 9,0 | * | 18,0 | 1,3 | 0,3 | 2,0 |
| E ELECTRICIDADE, GÁS E ÁGUA | 100,0 | 57,8 | 8,7 | - | 30,2 | 0,1 | - | 3,4 |
| F CONSTRUÇÃO | 100,0 | 66,3 | 8,9 | 0,3 | 16,5 | 1,8 | 0,2 | 6,1 |
| G COMÉRCIO POR GROSSO E A RETALHO | 100,0 | 72,6 | 9,7 | - | 14,1 | 0,6 | 0,6 | 2,3 |
| H ALOJAMENTO E RESTAURAÇÃO | 100,0 | 72,4 | 8,8 | 0,2 | 16,7 | 0,6 | 0,1 | 1,3 |
| I TRANSPORTES E COMUNICAÇÕES | 100,0 | 59,9 | 14,1 | 0,1 | 15,7 | 0,3 | 2,1 | 7,9 |
| J ACTIVIDADES FINANCEIRAS | 100,0 | 55,3 | 18,3 | - | 20,7 | 0,8 | 0,7 | 4,2 |
| K ACTIVIDADES IMOBILIÁRIAS | 100,0 | 70,2 | 10,4 | - | 15,0 | 1,1 | 0,2 | 3,2 |
| M EDUCAÇÃO | 100,0 | 72,4 | 3,0 | - | 15,0 | - | 0,1 | 9,5 |
| N SAÚDE E ACÇÃO SOCIAL | 100,0 | 80,3 | 5,4 | 0,1 | 9,8 | 1,8 | 0,4 | 2,3 |
| O SERVIÇOS COLECTIVOS | 100,0 | 78,9 | 4,2 | - | 15,0 | 0,9 | 0,3 | 0,7 |
| TOTAL | 100,0 | 66,6 | 10,9 | 0,1 | 16,9 | 0,9 | 0,7 | 4,1 |

DISTRIBUIÇÃO PERCENTUAL DOS CUSTOS COM PESSOAL, POR DIMENSÃO DA EMPRESA E POR ACTIVIDADES, SEGUNDO A NATUREZA DIRECTA OU INDIRECTA DA DESPESA

QUADRO 45

| DIMENSÃO DA EMPRESA (Pessoas) | TOTAL | | 11 - 99 | | 100 - 249 | | 250 - 499 | | 500 e + | |
|--|-------------|-------------|-------------|-------------|-------------|-------------|-------------|-------------|-------------|-------------|
| | CD | CI | CD | CI | CD | CI | CD | CI | CD | CI |
| ACTIVIDADES (CAE - Rev. 2.1) | | | | | | | | | | |
| A AGRICULTURA E PRODUÇÃO ANIMAL | 82,5 | 17,5 | 82,5 | 17,5 | - | - | - | - | - | - |
| B PESCA | - | - | - | - | - | - | - | - | - | - |
| C INDÚSTRIAS EXTRACTIVAS | 82,9 | 17,1 | 87,2 | 12,8 | - | - | 81,0 | 19,0 | - | - |
| D INDÚSTRIAS TRANSFORMADORAS | 78,4 | 21,6 | 77,5 | 22,5 | 80,4 | 19,7 | - | - | 78,7 | 21,3 |
| E ELECTRICIDADE, GÁS E ÁGUA | 66,4 | 33,6 | 70,7 | 29,3 | - | - | - | - | 66,4 | 33,7 |
| F CONSTRUÇÃO | 75,5 | 24,5 | 78,7 | 21,3 | 79,0 | 21,0 | 79,6 | 20,4 | 57,3 | 42,7 |
| G COMÉRCIO POR GROSSO E A RETALHO | 82,3 | 17,7 | 85,8 | 14,2 | 73,2 | 26,8 | - | - | 75,5 | 24,5 |
| H ALOJAMENTO E RESTAURAÇÃO | 81,4 | 18,7 | 81,5 | 18,5 | 81,0 | 19,1 | - | - | - | - |
| I TRANSPORTES E COMUNICAÇÕES | 74,0 | 26,0 | 79,4 | 20,6 | 82,9 | 17,1 | - | - | 70,3 | 29,7 |
| J ACTIVIDADES FINANCEIRAS | 73,6 | 26,4 | 77,0 | 23,0 | 78,0 | 22,0 | 71,5 | 28,5 | 74,0 | 26,0 |
| K ACTIVIDADES IMOBILIÁRIAS | 80,6 | 19,4 | 79,4 | 20,7 | 79,1 | 20,9 | 84,3 | 15,7 | - | - |
| M EDUCAÇÃO | 75,4 | 24,6 | 75,4 | 24,6 | - | - | - | - | - | - |
| N SAÚDE E ACÇÃO SOCIAL | 85,8 | 14,2 | 86,0 | 14,0 | 80,2 | 19,8 | 88,1 | 11,9 | - | - |
| O SERVIÇOS COLECTIVOS | 83,1 | 16,9 | 84,4 | 15,6 | 81,7 | 18,3 | - | - | - | - |
| TOTAL | 77,6 | 22,5 | 81,6 | 18,4 | 79,2 | 20,8 | 79,8 | 20,2 | 70,9 | 29,1 |

CUSTO MÉDIO ANUAL COM PESSOAL (EUROS), POR ACTIVIDADES, SEGUNDO A DIMENSÃO DA EMPRESA
QUADRO 46

| DIMENSÃO DA EMPRESA (Pessoas) | | | | | 11 - 99 | | | |
|-----------------------------------|---------------|-----------------|---------------|---------------|---------------|-----------------|---------------|---------------|
| | Salário Base | Salário Directo | Ganho | Custo Total | Salário Base | Salário Directo | Ganho | Custo Total |
| ACTIVIDADES (CAE - Rev. 2.1) | | | | | | | | |
| A AGRICULTURA E PRODUÇÃO ANIMAL | 7 733 | 8 700 | 10 932 | 13 254 | 7 733 | 8 700 | 10 932 | 13 254 |
| B PESCA | - | - | - | - | - | - | - | - |
| C INDÚSTRIAS EXTRACTIVAS | 6 600 | 8 413 | 11 485 | 13 853 | 7 516 | 9 166 | 11 431 | 13 110 |
| D INDÚSTRIAS TRANSFORMADORAS | 8 131 | 10 218 | 11 543 | 14 717 | 8 862 | 10 758 | 11 990 | 15 463 |
| E ELECTRICIDADE, GÁS E ÁGUA | 16 077 | 24 651 | 28 342 | 42 663 | 14 599 | 19 821 | 22 914 | 32 430 |
| F CONSTRUÇÃO | 9 297 | 12 116 | 13 805 | 18 280 | 11 449 | 12 829 | 13 995 | 17 773 |
| G COMÉRCIO POR GROSSO E A RETALHO | 9 876 | 11 149 | 12 643 | 15 355 | 12 213 | 13 562 | 15 457 | 18 008 |
| H ALOJAMENTO E RESTAURAÇÃO | 7 251 | 8 867 | 9 966 | 12 251 | 7 283 | 8 838 | 9 891 | 12 136 |
| I TRANSPORTES E COMUNICAÇÕES | 13 843 | 19 687 | 24 331 | 32 890 | 12 606 | 16 420 | 19 138 | 24 103 |
| J ACTIVIDADES FINANCEIRAS | 16 536 | 23 541 | 31 347 | 42 592 | 15 342 | 26 195 | 29 329 | 38 111 |
| K ACTIVIDADES IMOBILIÁRIAS | 8 665 | 10 761 | 12 357 | 15 330 | 10 568 | 12 420 | 14 201 | 17 897 |
| M EDUCAÇÃO | 13 232 | 14 362 | 14 957 | 19 825 | 13 232 | 14 362 | 14 957 | 19 825 |
| N SAÚDE E ACÇÃO SOCIAL | 9 613 | 14 253 | 15 223 | 17 751 | 8 092 | 9 245 | 10 509 | 12 214 |
| O SERVIÇOS COLECTIVOS | 8 388 | 9 863 | 10 388 | 12 499 | 9 251 | 11 498 | 12 536 | 14 860 |
| TOTAL | 10 047 | 12 959 | 15 100 | 19 472 | 10 648 | 12 391 | 13 998 | 17 155 |

(Continua)

CUSTO MÉDIO ANUAL COM PESSOAL (EUROS), POR ACTIVIDADES, SEGUNDO A DIMENSÃO DA EMPRESA
**QUADRO 46
(Continuação)**

| DIMENSÃO DA EMPRESA (Pessoas) | 100 - 249 | | | | 250 - 499 | | | |
|-----------------------------------|--------------|-----------------|---------------|---------------|--------------|-----------------|---------------|---------------|
| | Salário Base | Salário Directo | Ganho | Custo Total | Salário Base | Salário Directo | Ganho | Custo Total |
| ACTIVIDADES (CAE - Rev. 2.1) | | | | | | | | |
| A AGRICULTURA E PRODUÇÃO ANIMAL | - | - | - | - | - | - | - | - |
| B PESCA | - | - | - | - | - | - | - | - |
| C INDÚSTRIAS EXTRACTIVAS | - | - | - | - | 6 018 | 7 910 | 11 344 | 14 008 |
| D INDÚSTRIAS TRANSFORMADORAS | 7 513 | 9 838 | 10 762 | 13 394 | - | - | - | - |
| E ELECTRICIDADE, GÁS E ÁGUA | - | - | - | - | - | - | - | - |
| F CONSTRUÇÃO | 7 969 | 9 945 | 11 278 | 14 275 | 6 795 | 11 763 | 14 300 | 17 990 |
| G COMÉRCIO POR GROSSO E A RETALHO | 8 196 | 9 376 | 11 175 | 15 260 | - | - | - | - |
| H ALOJAMENTO E RESTAURAÇÃO | 7 166 | 8 945 | 10 164 | 12 555 | - | - | - | - |
| I TRANSPORTES E COMUNICAÇÕES | 14 656 | 19 195 | 23 735 | 28 640 | - | - | - | - |
| J ACTIVIDADES FINANCEIRAS | 13 736 | 17 941 | 27 968 | 35 861 | 17 455 | 23 923 | 28 225 | 40 947 |
| K ACTIVIDADES IMOBILIÁRIAS | 4 295 | 4 954 | 5 328 | 6 736 | 6 325 | 9 381 | 11 012 | 13 063 |
| M EDUCAÇÃO | - | - | - | - | - | - | - | - |
| N SAÚDE E ACÇÃO SOCIAL | 6 420 | 8 405 | 9 882 | 12 328 | 14 669 | 26 929 | 26 929 | 30 616 |
| O SERVIÇOS COLECTIVOS | 7 703 | 8 564 | 8 681 | 10 623 | - | - | - | - |
| TOTAL | 8 131 | 10 194 | 12 001 | 15 151 | 9 317 | 15 041 | 17 370 | 21 927 |

(Continua)

CUSTO MÉDIO ANUAL COM PESSOAL (EUROS), POR ACTIVIDADES, SEGUNDO A DIMENSÃO DA EMPRESA
**QUADRO 46
(Continuação)**

| DIMENSÃO DA EMPRESA (Pessoas) | 500 e + | | | |
|-----------------------------------|--------------|-----------------|---------------|---------------|
| | Salário Base | Salário Directo | Ganho | Custo Total |
| ACTIVIDADES (CAE - Rev. 2.1) | | | | |
| A AGRICULTURA E PRODUÇÃO ANIMAL | - | - | - | - |
| B PESCA | - | - | - | - |
| C INDÚSTRIAS EXTRACTIVAS | - | - | - | - |
| D INDÚSTRIAS TRANSFORMADORAS | 7 377 | 9 559 | 11 240 | 14 335 |
| E ELECTRICIDADE, GÁS E ÁGUA | 15 775 | 24 286 | 27 948 | 42 296 |
| F CONSTRUÇÃO | 7 175 | 9 442 | 10 831 | 19 297 |
| G COMÉRCIO POR GROSSO E A RETALHO | 6 161 | 7 325 | 8 004 | 10 599 |
| H ALOJAMENTO E RESTAURAÇÃO | - | - | - | - |
| I TRANSPORTES E COMUNICAÇÕES | 14 342 | 21 801 | 27 797 | 39 606 |
| J ACTIVIDADES FINANCEIRAS | 14 106 | 21 396 | 30 049 | 39 994 |
| K ACTIVIDADES IMOBILIÁRIAS | - | - | - | - |
| M EDUCAÇÃO | - | - | - | - |
| N SAÚDE E ACÇÃO SOCIAL | - | - | - | - |
| O SERVIÇOS COLECTIVOS | - | - | - | - |
| TOTAL | 9 768 | 13 751 | 16 737 | 23 614 |

NÚMERO DE EMPRESAS, POR ACTIVIDADES, SEGUNDO OS ESCALÕES DO LEQUE SALARIAL LÍQUIDO
QUADRO 47

| ESCALÕES DO LEQUE SALARIAL | TOTAL | ESCALÕES DO LEQUE SALARIAL | | | | | | | | | | | |
|-----------------------------------|------------|----------------------------|------------|-----------|-----------|-----------|----------|----------|----------|----------|----------|----------|----------|
| | | 1-2 | 3-5 | 6-8 | 9-11 | 12-14 | 15 -17 | 18 -20 | 21-23 | 24-26 | 27-29 | 30 e + | |
| ACTIVIDADES (CAE - Rev. 2.1) | | | | | | | | | | | | | |
| A AGRICULTURA E PRODUÇÃO ANIMAL | 11 | 3 | 6 | - | - | - | - | 1 | - | - | 1 | - | - |
| B PESCA | - | - | - | - | - | - | - | - | - | - | - | - | - |
| C INDÚSTRIAS EXTRACTIVAS | 3 | - | 2 | - | - | - | - | - | - | - | 1 | - | - |
| D INDÚSTRIAS TRANSFORMADORAS | 70 | 27 | 21 | 9 | 4 | 2 | 2 | 1 | 1 | - | 2 | 1 | - |
| E ELECTRICIDADE, GÁS E ÁGUA | 2 | 1 | 1 | - | - | - | - | - | - | - | - | - | - |
| F CONSTRUÇÃO | 76 | 40 | 17 | 7 | 5 | 3 | - | - | 1 | 1 | 1 | 1 | - |
| G COMÉRCIO POR GROSSO E A RETALHO | 120 | 42 | 44 | 14 | 9 | 2 | 3 | 2 | - | 2 | - | 2 | - |
| H ALOJAMENTO E RESTAURAÇÃO | 34 | 13 | 11 | 6 | 1 | 1 | 1 | - | - | - | - | 1 | - |
| I TRANSPORTES E COMUNICAÇÕES | 28 | 3 | 9 | 7 | 1 | 1 | 1 | 3 | 1 | - | 1 | 1 | - |
| J ACTIVIDADES FINANCEIRAS | 4 | - | 2 | 1 | - | - | - | 1 | - | - | - | - | - |
| K ACTIVIDADES IMOBILIÁRIAS | 31 | 8 | 13 | 4 | 5 | - | 1 | - | - | - | - | - | - |
| M EDUCAÇÃO | 4 | 1 | 1 | 2 | - | - | - | - | - | - | - | - | - |
| N SAÚDE E ACÇÃO SOCIAL | 26 | 10 | 9 | 2 | 1 | 1 | - | 1 | 1 | 1 | - | - | - |
| O SERVIÇOS COLECTIVOS | 10 | 6 | 2 | - | 1 | - | - | - | - | - | 1 | - | - |
| TOTAL | 419 | 154 | 138 | 52 | 27 | 10 | 8 | 9 | 4 | 4 | 7 | 6 | - |

DISTRIBUIÇÃO PERCENTUAL DAS EMPRESAS, POR ACTIVIDADES, SEGUNDO OS ESCALÕES DO LEQUE SALARIAL LÍQUIDO
QUADRO 48

| ESCALÕES DO LEQUE SALARIAL | TOTAL | 1-2 | 3-5 | 6-8 | 9-11 | 12-14 | 15-17 | 18-20 | 21-23 | 24-26 | 27-29 | 30 e + |
|--|--------------|-------------|-------------|-------------|------------|------------|------------|------------|------------|------------|------------|------------|
| ACTIVIDADES (CAE - Rev. 2.1) | | | | | | | | | | | | |
| A AGRICULTURA E PRODUÇÃO ANIMAL | 100,0 | 27,3 | 54,6 | - | - | - | - | 9,1 | - | - | 9,1 | - |
| B PESCA | - | - | - | - | - | - | - | - | - | - | - | - |
| C INDÚSTRIAS EXTRACTIVAS | 100,0 | - | 66,7 | - | - | - | - | - | - | - | 33,3 | - |
| D INDÚSTRIAS TRANSFORMADORAS | 100,0 | 38,6 | 30,0 | 12,9 | 5,7 | 2,9 | 2,9 | 1,4 | 1,4 | - | 2,9 | 1,4 |
| E ELECTRICIDADE, GÁS E ÁGUA | 100,0 | 50,0 | 50,0 | - | - | - | - | - | - | - | - | - |
| F CONSTRUÇÃO | 100,0 | 52,6 | 22,4 | 9,2 | 6,6 | 4,0 | - | - | 1,3 | 1,3 | 1,3 | 1,3 |
| G COMÉRCIO POR GROSSO E A RETALHO | 100,0 | 35,0 | 36,7 | 11,7 | 7,5 | 1,7 | 2,5 | 1,7 | - | 1,7 | - | 1,7 |
| H ALOJAMENTO E RESTAURAÇÃO | 100,0 | 38,2 | 32,4 | 17,7 | 2,9 | 2,9 | 2,9 | - | - | - | - | 2,9 |
| I TRANSPORTES E COMUNICAÇÕES | 100,0 | 10,7 | 32,1 | 25,0 | 3,6 | 3,6 | 3,6 | 10,7 | 3,6 | - | 3,6 | 3,6 |
| J ACTIVIDADES FINANCEIRAS | 100,0 | - | 50,0 | 25,0 | - | - | - | 25,0 | - | - | - | - |
| K ACTIVIDADES IMOBILIÁRIAS | 100,0 | 25,8 | 41,9 | 12,9 | 16,1 | - | 3,2 | - | - | - | - | - |
| M EDUCAÇÃO | 100,0 | 25,0 | 25,0 | 50,0 | - | - | - | - | - | - | - | - |
| N SAÚDE E ACÇÃO SOCIAL | 100,0 | 38,5 | 34,6 | 7,7 | 3,9 | 3,9 | - | 3,9 | 3,9 | 3,9 | - | - |
| O SERVIÇOS COLECTIVOS | 100,0 | 60,0 | 20,0 | - | 10,0 | - | - | - | - | - | 10,0 | - |
| TOTAL | 100,0 | 36,8 | 32,9 | 12,4 | 6,4 | 2,4 | 1,9 | 2,2 | 1,0 | 1,0 | 1,7 | 1,4 |

NÚMERO DE EMPRESAS, SEGUNDO OS ESCALÕES DO PESO DOS CUSTOS COM PESSOAL NA FORMAÇÃO DO VAB, POR ACTIVIDADES
QUADRO 49

| ESCALÕES (Percentagem) | TOTAL | < 20 | 20-29 | 30-39 | 40-49 | 50-59 | 60-69 | 70-79 | 80-89 | 90-99 | > 99 |
|--|------------|----------|-----------|-----------|-----------|-----------|-----------|-----------|-----------|-----------|-----------|
| ACTIVIDADES (CAE - Rev. 2.1) | | | | | | | | | | | |
| A AGRICULTURA E PRODUÇÃO ANIMAL | 11 | - | - | - | 1 | - | 4 | 2 | 1 | - | 3 |
| B PESCA | - | - | - | - | - | - | - | - | - | - | - |
| C INDÚSTRIAS EXTRACTIVAS | 3 | - | - | - | - | 2 | - | 1 | - | - | - |
| D INDÚSTRIAS TRANSFORMADORAS | 70 | 1 | 2 | 5 | 9 | 13 | 12 | 12 | 9 | 4 | 3 |
| E ELECTRICIDADE, GÁS E ÁGUA | 2 | 1 | - | 1 | - | - | - | - | - | - | - |
| F CONSTRUÇÃO | 76 | - | 1 | 4 | 9 | 6 | 9 | 15 | 16 | 6 | 10 |
| G COMÉRCIO POR GROSSO E A RETALHO | 121 | 1 | 3 | 8 | 13 | 24 | 19 | 22 | 14 | 2 | 15 |
| H ALOJAMENTO E RESTAURAÇÃO | 34 | - | - | 6 | 2 | 7 | 2 | 5 | 3 | 2 | 7 |
| I TRANSPORTES E COMUNICAÇÕES | 28 | - | 4 | 3 | 5 | 5 | 5 | 1 | 1 | 1 | 3 |
| J ACTIVIDADES FINANCEIRAS | 4 | - | - | 2 | 1 | 1 | - | - | - | - | - |
| K ACTIVIDADES IMOBILIÁRIAS | 31 | 3 | 4 | - | 4 | 4 | - | 6 | 1 | 6 | 3 |
| M EDUCAÇÃO | 4 | - | - | - | - | - | - | 1 | 2 | - | 1 |
| N SAÚDE E ACÇÃO SOCIAL | 26 | - | - | 1 | 1 | 1 | 2 | - | 9 | 5 | 7 |
| O SERVIÇOS COLECTIVOS | 10 | - | - | - | 1 | - | 4 | 1 | 2 | 2 | - |
| TOTAL | 420 | 6 | 14 | 30 | 46 | 63 | 57 | 66 | 58 | 28 | 52 |

DISTRIBUIÇÃO PERCENTUAL DAS EMPRESAS, SEGUNDO OS ESCALÕES DO PESO DOS CUSTOS COM PESSOAL NA FORMAÇÃO DO VAB, POR ACTIVIDADES

QUADRO 50

| ESCALÕES (Percentagem) | TOTAL | < 20 | 20-29 | 30-39 | 40-49 | 50-59 | 60-69 | 70-79 | 80-89 | 90-99 | > 99 |
|--|--------------|------------|------------|------------|-------------|-------------|-------------|-------------|-------------|------------|-------------|
| ACTIVIDADES (CAE - Rev. 2.1) | | | | | | | | | | | |
| A AGRICULTURA E PRODUÇÃO ANIMAL | 100,0 | - | - | - | 9,1 | - | 36,4 | 18,2 | 9,1 | - | 27,3 |
| B PESCA | - | - | - | - | - | - | - | - | - | - | - |
| C INDÚSTRIAS EXTRACTIVAS | 100,0 | - | - | - | - | 66,7 | - | 33,3 | - | - | - |
| D INDÚSTRIAS TRANSFORMADORAS | 100,0 | 1,4 | 2,8 | 7,1 | 12,9 | 18,6 | 17,1 | 17,1 | 12,9 | 5,7 | 4,3 |
| E ELECTRICIDADE, GÁS E ÁGUA | 100,0 | 50,0 | - | 50,0 | - | - | - | - | - | - | - |
| F CONSTRUÇÃO | 100,0 | - | 1,3 | 5,3 | 11,8 | 7,9 | 11,8 | 19,7 | 21,1 | 7,9 | 13,2 |
| G COMÉRCIO POR GROSSO E A RETALHO | 100,0 | 0,8 | 2,5 | 6,6 | 10,7 | 19,8 | 15,7 | 18,2 | 11,6 | 1,7 | 12,4 |
| H ALOJAMENTO E RESTAURAÇÃO | 100,0 | - | - | 17,7 | 5,9 | 20,6 | 5,9 | 14,7 | 8,8 | 5,9 | 20,6 |
| I TRANSPORTES E COMUNICAÇÕES | 100,0 | - | 14,3 | 10,7 | 17,9 | 17,9 | 17,9 | 3,6 | 3,6 | 3,6 | 10,7 |
| J ACTIVIDADES FINANCEIRAS | 100,0 | - | - | 50,0 | 25,0 | 25,0 | - | - | - | - | - |
| K ACTIVIDADES IMOBILIÁRIAS | 100,0 | 9,7 | 12,9 | - | 12,9 | 12,9 | - | 19,4 | 3,2 | 19,4 | 9,7 |
| M EDUCAÇÃO | 100,0 | - | - | - | - | - | - | 25,0 | 50,0 | - | 25,0 |
| N SAÚDE E ACÇÃO SOCIAL | 100,0 | - | - | 3,9 | 3,9 | 3,9 | 7,7 | - | 34,6 | 19,2 | 26,9 |
| O SERVIÇOS COLECTIVOS | 100,0 | - | - | - | 10,0 | - | 40,0 | 10,0 | 20,0 | 20,0 | - |
| TOTAL | 100,0 | 1,4 | 3,3 | 7,1 | 11,0 | 15,0 | 13,6 | 15,7 | 13,8 | 6,7 | 12,4 |

HIGIENE E SEGURANÇA

| ACIDENTES DE TRABALHO COM BAIXA NO LOCAL DE TRABALHO E NÚMERO DE DIAS PERDIDOS, POR ACTIVIDADES | | | | | | | QUADRO 51 | |
|---|------------------------------|---------------|-----------------------------------|------------|------------------------------------|--------------|-------------------------------------|---------------|
| ACIDENTES ACTIVIDADES (CAE - Rev. 2.1) | Total de Acidentes com baixa | | Acidentes com 1 a 3 dias de baixa | | Acidentes com 4 a 30 dias de baixa | | Acidentes com + de 30 dias de baixa | |
| | Total | Dias | Total | Dias | Total | Dias | Total | Dias |
| A AGRICULTURA E PRODUÇÃO ANIMAL | 3 | 198 | 1 | 10 | 2 | 188 | - | - |
| B PESCA | - | - | - | - | - | - | - | - |
| C INDÚSTRIAS EXTRACTIVAS | 15 | 306 | 3 | 8 | 10 | 156 | 2 | 142 |
| D INDÚSTRIAS TRANSFORMADORAS | 157 | 3 413 | 14 | 23 | 121 | 1 511 | 22 | 1 879 |
| E ELECTRICIDADE, GÁS E ÁGUA | 14 | 735 | 2 | 6 | 8 | 157 | 4 | 572 |
| F CONSTRUÇÃO | 202 | 6 306 | 18 | 19 | 131 | 1 437 | 53 | 4 850 |
| G COMÉRCIO POR GROSSO E A RETALHO | 153 | 4 285 | 11 | 26 | 99 | 1 211 | 43 | 3 048 |
| H ALOJAMENTO E RESTAURAÇÃO | 22 | 348 | 16 | 190 | 6 | 158 | - | - |
| I TRANSPORTES E COMUNICAÇÕES | 92 | 2 910 | 14 | 24 | 54 | 698 | 24 | 2 188 |
| J ACTIVIDADES FINANCEIRAS | 5 | 121 | 1 | 1 | 1 | 14 | 3 | 106 |
| K ACTIVIDADES IMOBILIÁRIAS | 12 | 85 | 6 | 5 | 5 | 38 | 1 | 42 |
| M EDUCAÇÃO | - | - | - | - | - | - | - | - |
| N SAÚDE E ACÇÃO SOCIAL | 5 | 215 | 2 | 24 | 3 | 191 | - | - |
| O SERVIÇOS COLECTIVOS | 6 | 143 | 5 | 51 | 1 | 92 | - | - |
| TOTAL | 686 | 19 065 | 69 | 112 | 453 | 5 497 | 164 | 13 456 |

| ACIDENTES DE TRABALHO COM BAIXA <i>IN ITINERE</i> E NÚMERO DE DIAS PERDIDOS, POR ACTIVIDADES | | | | | | | QUADRO 52 | |
|--|------------------------------|------------|-----------------------------------|----------|------------------------------------|-----------|-------------------------------------|------------|
| ACIDENTES ACTIVIDADES (CAE - Rev. 2.1) | Total de Acidentes com baixa | | Acidentes com 1 a 3 dias de baixa | | Acidentes com 4 a 30 dias de baixa | | Acidentes com + de 30 dias de baixa | |
| | TOTAL | DIAS | TOTAL | DIAS | TOTAL | DIAS | TOTAL | DIAS |
| A AGRICULTURA E PRODUÇÃO ANIMAL | - | - | - | - | - | - | - | - |
| B PESCA | - | - | - | - | - | - | - | - |
| C INDÚSTRIAS EXTRACTIVAS | - | - | - | - | - | - | - | - |
| D INDÚSTRIAS TRANSFORMADORAS | 2 | 359 | - | - | - | - | 2 | 359 |
| E ELECTRICIDADE, GÁS E ÁGUA | - | - | - | - | - | - | - | - |
| F CONSTRUÇÃO | 4 | 169 | - | - | 1 | 4 | 3 | 165 |
| G COMÉRCIO POR GROSSO E A RETALHO | 4 | 109 | - | - | 2 | 9 | 2 | 100 |
| H ALOJAMENTO E RESTAURAÇÃO | - | - | - | - | - | - | - | - |
| I TRANSPORTES E COMUNICAÇÕES | 3 | 94 | - | - | 2 | 31 | 1 | 63 |
| J ACTIVIDADES FINANCEIRAS | - | - | - | - | - | - | - | - |
| K ACTIVIDADES IMOBILIÁRIAS | - | - | - | - | - | - | - | - |
| M EDUCAÇÃO | - | - | - | - | - | - | - | - |
| N SAÚDE E ACÇÃO SOCIAL | - | - | - | - | - | - | - | - |
| O SERVIÇOS COLECTIVOS | - | - | - | - | - | - | - | - |
| TOTAL | 13 | 731 | - | - | 5 | 44 | 8 | 687 |

CARACTERIZAÇÃO GLOBAL DOS ACIDENTES DE TRABALHO, POR ACTIVIDADES
QUADRO 53

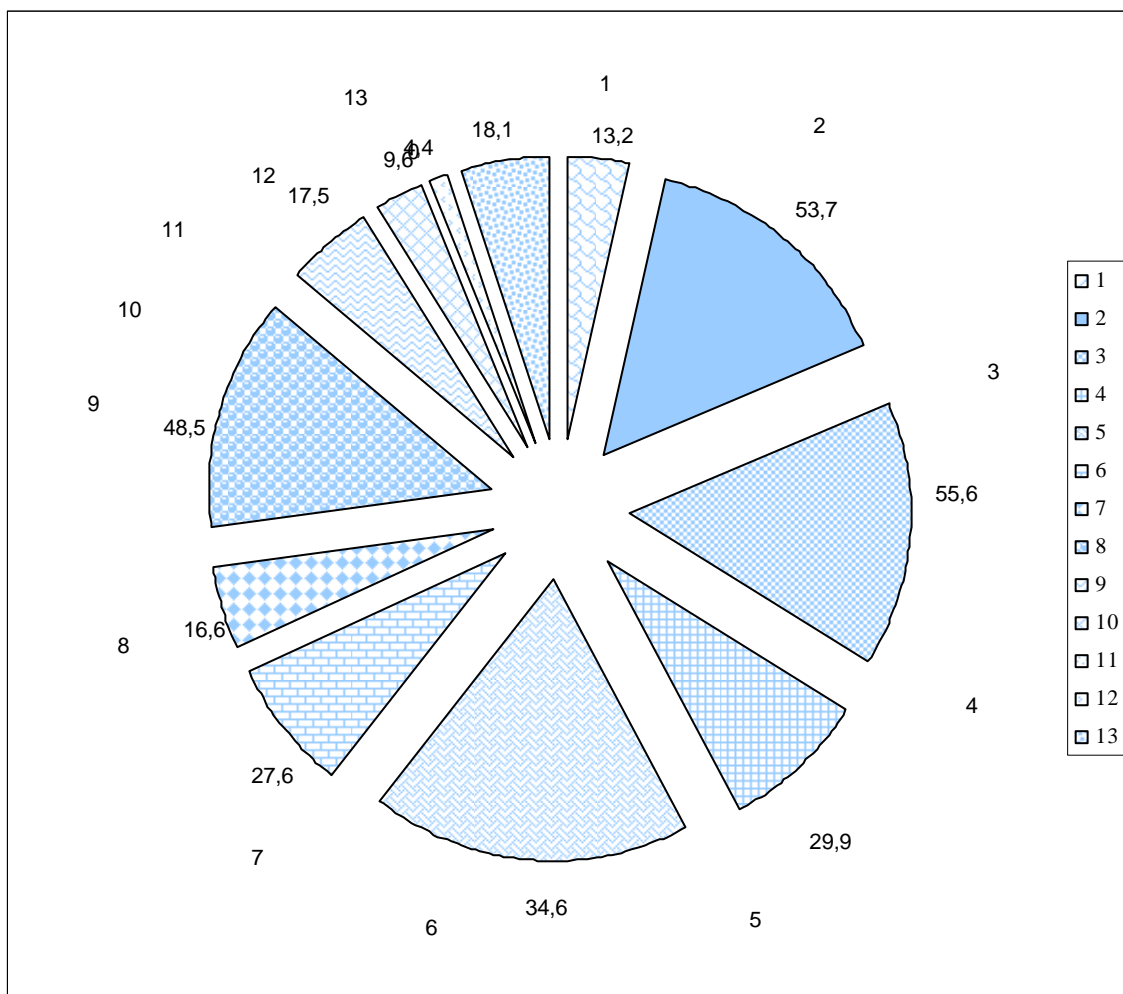
| TIPO DE ACIDENTES | TOTAL | ACIDENTES NO LOCAL DE TRABALHO | | | | ACIDENTES <i>IN ITINERE</i> | | | |
|-----------------------------------|------------|--------------------------------|------------|------------|----------|-----------------------------|----------|-----------|----------|
| | | Total | S/ baixa | C/ baixa | Mortais | Total | S/ baixa | C/ baixa | Mortais |
| ACTIVIDADES (CAE - Rev. 2.1) | | | | | | | | | |
| A AGRICULTURA E PRODUÇÃO ANIMAL | 3 | 3 | - | 3 | - | - | - | - | - |
| B PESCA | - | - | - | - | - | - | - | - | - |
| C INDÚSTRIAS EXTRACTIVAS | 23 | 23 | 8 | 15 | - | - | - | - | - |
| D INDÚSTRIAS TRANSFORMADORAS | 214 | 212 | 54 | 157 | 1 | 2 | - | 2 | - |
| E ELECTRICIDADE, GÁS E ÁGUA | 20 | 20 | 6 | 14 | - | - | - | - | - |
| F CONSTRUÇÃO | 264 | 255 | 53 | 202 | - | 9 | 5 | 4 | - |
| G COMÉRCIO POR GROSSO E A RETALHO | 167 | 163 | 10 | 153 | - | 4 | - | 4 | - |
| H ALOJAMENTO E RESTAURAÇÃO | 22 | 22 | - | 22 | - | - | - | - | - |
| I TRANSPORTES E COMUNICAÇÕES | 110 | 107 | 15 | 92 | - | 3 | - | 3 | - |
| J ACTIVIDADES FINANCEIRAS | 20 | 17 | 12 | 5 | - | 3 | 3 | - | - |
| K ACTIVIDADES IMOBILIÁRIAS | 14 | 14 | 2 | 12 | - | - | - | - | - |
| M EDUCAÇÃO | - | - | - | - | - | - | - | - | - |
| N SAÚDE E ACÇÃO SOCIAL | 7 | 7 | 2 | 5 | - | - | - | - | - |
| O SERVIÇOS COLECTIVOS | 6 | 6 | - | 6 | - | - | - | - | - |
| TOTAL | 870 | 849 | 162 | 686 | 1 | 21 | 8 | 13 | - |

NÚMERO DE ACIDENTES DE TRABALHO E TAXA DE INCIDÊNCIA, POR CADA MIL TRABALHADORES, POR ACTIVIDADES, SEGUNDO A DIMENSÃO DA EMPRESA
QUADRO 54

| DIMENSÃO DA EMPRESA (Pessoas) | TOTAL | | 11 - 99 | | 100 - 249 | | 250 - 499 | | 500 e + | |
|-----------------------------------|------------|-------------|------------|-------------|------------|-------------|------------|-------------|------------|-------------|
| | Nº Acid. | Taxa | Nº Acid. | Taxa | Nº Acid. | Taxa | Nº Acid. | Taxa | Nº Acid. | Taxa |
| ACTIVIDADES (CAE - Rev. 2.1) | | | | | | | | | | |
| A AGRICULTURA E PRODUÇÃO ANIMAL | 3 | 13,2 | 3 | 13,2 | - | - | - | - | - | - |
| B PESCA | - | - | - | - | - | - | - | - | - | - |
| C INDÚSTRIAS EXTRACTIVAS | 23 | 53,7 | 2 | 14,4 | - | - | 21 | 72,7 | - | - |
| D INDÚSTRIAS TRANSFORMADORAS | 214 | 55,6 | 51 | 29,1 | 52 | 67,4 | - | - | 111 | 83,8 |
| E ELECTRICIDADE, GÁS E ÁGUA | 20 | 29,9 | - | - | - | - | - | - | 20 | 30,7 |
| F CONSTRUÇÃO | 264 | 65,7 | 83 | 42,3 | 9 | 83,3 | 94 | 69,7 | 78 | 130,4 |
| G COMÉRCIO POR GROSSO E A RETALHO | 167 | 27,6 | 71 | 20,2 | 10 | 17,4 | - | - | 86 | 43,9 |
| H ALOJAMENTO E RESTAURAÇÃO | 22 | 16,6 | 12 | 12,5 | 10 | 27,4 | - | - | - | - |
| I TRANSPORTES E COMUNICAÇÕES | 110 | 48,5 | 25 | 30,3 | 12 | 46,5 | - | - | 73 | 61,5 |
| J ACTIVIDADES FINANCEIRAS | 20 | 17,5 | - | - | - | - | 3 | 7,6 | 17 | 30,3 |
| K ACTIVIDADES IMOBILIÁRIAS | 14 | 9,6 | 5 | 5,7 | 6 | 41,4 | 3 | 6,8 | - | - |
| M EDUCAÇÃO | - | - | - | - | - | - | - | - | - | - |
| N SAÚDE E ACÇÃO SOCIAL | 7 | 4,4 | 5 | 7,9 | 2 | 3,9 | - | - | - | - |
| O SERVIÇOS COLECTIVOS | 6 | 18,1 | 1 | 6,8 | 5 | 27,0 | - | - | - | - |
| TOTAL | 870 | 37,1 | 258 | 23,0 | 106 | 34,9 | 121 | 41,3 | 385 | 61,3 |

GRÁFICO 7

TAXA DE INCIDÊNCIA POR CADA MIL TRABALHADORES, POR ACTIVIDADES



ACTIVIDADES ECONÓMICAS

- 1 - Agricultura e produção animal
- 2 - Indústrias extractivas
- 3 - Indústrias transformadoras
- 4 - Electricidade, gás e água
- 5 - Construção
- 6 - Comércio por grosso e a retalho
- 7 - Alojamento e restauração
- 8 - Transportes e comunicações
- 9 - Actividades financeiras
- 10 - Actividades imobiliárias
- 11 - Educação
- 12 - Saúde e acção social
- 13 - Serviços colectivos

| TAXA DE GRAVIDADE, POR ACTIVIDADES, SEGUNDO A DIMENSÃO DA EMPRESA | | | | | QUADRO 55 | |
|---|------------|------------|------------|------------|------------|---|
| DIMENSÃO DA EMPRESA (Pessoas) | | 11 - 99 | 100 - 249 | 250 - 499 | 500 e + | |
| ACTIVIDADES (CAE - Rev. 2.1) | | | | | | |
| A AGRICULTURA E PRODUÇÃO ANIMAL | 0,4 | 0,4 | - | - | - | - |
| B PESCA | - | - | - | - | - | - |
| C INDÚSTRIAS EXTRACTIVAS | 0,2 | * | 0,3 | - | - | - |
| D INDÚSTRIAS TRANSFORMADORAS | 0,4 | 0,3 | 0,4 | 0,5 | - | - |
| E ELECTRICIDADE, GÁS E ÁGUA | 0,3 | 0,4 | - | - | - | - |
| F CONSTRUÇÃO | 0,6 | 0,4 | 1,0 | 0,6 | 1,0 | - |
| G COMÉRCIO POR GROSSO E A RETALHO | 0,3 | 0,2 | 0,1 | 0,5 | - | - |
| H ALOJAMENTO E RESTAURAÇÃO | 0,1 | 0,1 | 0,2 | - | - | - |
| I TRANSPORTES E COMUNICAÇÕES | 0,5 | 0,6 | 0,7 | 0,4 | - | - |
| J ACTIVIDADES FINANCEIRAS | * | 0,1 | * | * | - | - |
| K ACTIVIDADES IMOBILIÁRIAS | 0,1 | 0,1 | * | - | - | - |
| M EDUCAÇÃO | - | - | - | - | - | - |
| N SAÚDE E ACÇÃO SOCIAL | 0,1 | 0,2 | 0,2 | - | - | - |
| O SERVIÇOS COLECTIVOS | 0,2 | 0,1 | 0,4 | - | - | - |
| TOTAL | 0,3 | 0,3 | 0,2 | 0,3 | 0,5 | |

| DISTRIBUIÇÃO PERCENTUAL DAS EMPRESAS, POR ACTIVIDADES, SEGUNDO O NÚMERO DE ACIDENTES DE TRABALHO OCORRIDOS | | | | | QUADRO 56 | |
|--|--------------|-------------|-------------|-------------|------------|--------------|
| ESCALÕES DE ACIDENTES | TOTAL | < 11 | 11 - 39 | 40 - 69 | 70 - 99 | 100 e + |
| ACTIVIDADES (CAE - Rev. 2.1) | | | | | | |
| A AGRICULTURA E PRODUÇÃO ANIMAL | 100,0 | 100,0 | - | - | - | 100,0 |
| B PESCA | - | - | - | - | - | - |
| C INDÚSTRIAS EXTRACTIVAS | 100,0 | 8,7 | 91,3 | - | - | 100,0 |
| D INDÚSTRIAS TRANSFORMADORAS | 100,0 | 37,9 | 10,3 | 51,9 | - | 100,0 |
| E ELECTRICIDADE, GÁS E ÁGUA | 100,0 | 100,0 | - | - | - | 100,0 |
| F CONSTRUÇÃO | 100,0 | 30,7 | 24,6 | 15,2 | 29,6 | 100,0 |
| G COMÉRCIO POR GROSSO E A RETALHO | 100,0 | 41,9 | 19,2 | 38,9 | - | 100,0 |
| H ALOJAMENTO E RESTAURAÇÃO | 100,0 | 100,0 | - | - | - | 100,0 |
| I TRANSPORTES E COMUNICAÇÕES | 100,0 | 22,7 | 77,3 | - | - | 100,0 |
| J ACTIVIDADES FINANCEIRAS | 100,0 | 15,0 | 85,0 | - | - | 100,0 |
| K ACTIVIDADES IMOBILIÁRIAS | 100,0 | 100,0 | - | - | - | 100,0 |
| M EDUCAÇÃO | - | - | - | - | - | - |
| N SAÚDE E ACÇÃO SOCIAL | 100,0 | 100,0 | - | - | - | 100,0 |
| O SERVIÇOS COLECTIVOS | 100,0 | 100,0 | - | - | - | 100,0 |
| TOTAL | 100,0 | 36,1 | 30,1 | 24,8 | 9,0 | 100,0 |

ÍNDICE DE HIGIENE, SEGURANÇA E MEDICINA NO TRABALHO, POR ACTIVIDADES, SEGUNDO A DIMENSÃO DA EMPRESA
QUADRO 57

| DIMENSÃO DA EMPRESA (Pessoas) | | 11 - 99 | 100 - 249 | 250 - 499 | 500 e + |
|-------------------------------|--|------------|------------|------------|------------|
| ACTIVIDADES (CAE - Rev. 2.1) | | | | | |
| A | AGRICULTURA E PRODUÇÃO ANIMAL | 0,1 | 0,1 | - | - |
| B | PESCA | - | - | - | - |
| C | INDÚSTRIAS EXTRACTIVAS | 0,6 | 0,8 | - | - |
| D | INDÚSTRIAS TRANSFORMADORAS | 0,7 | 0,3 | 0,2 | 1,5 |
| E | ELECTRICIDADE, GÁS E ÁGUA | 0,6 | 0,6 | - | - |
| F | CONSTRUÇÃO | 0,7 | 0,2 | 1,3 | 0,4 |
| G | COMÉRCIO POR GROSSO E A RETALHO | 0,3 | 0,1 | 0,6 | 0,6 |
| H | ALOJAMENTO E RESTAURAÇÃO | 0,1 | 0,1 | - | - |
| I | TRANSPORTES E COMUNICAÇÕES | * | 0,1 | 0,1 | - |
| J | ACTIVIDADES FINANCEIRAS | 0,7 | 0,2 | 0,7 | 1,0 |
| K | ACTIVIDADES IMOBILIÁRIAS | 0,2 | 0,3 | * | - |
| M | EDUCAÇÃO | - | - | - | - |
| N | SAÚDE E ACÇÃO SOCIAL | * | * | - | - |
| O | SERVIÇOS COLECTIVOS | 0,1 | 0,1 | - | - |
| | TOTAL | 0,4 | 0,2 | 0,3 | 0,4 |

**FORMAÇÃO
PROFISSIONAL**

**NÚMERO DE PARTICIPANTES POR ACÇÕES DE FORMAÇÃO PROFISSIONAL,
POR ACTIVIDADES, SEGUNDO OS NÍVEIS DE QUALIFICAÇÃO**
QUADRO 58

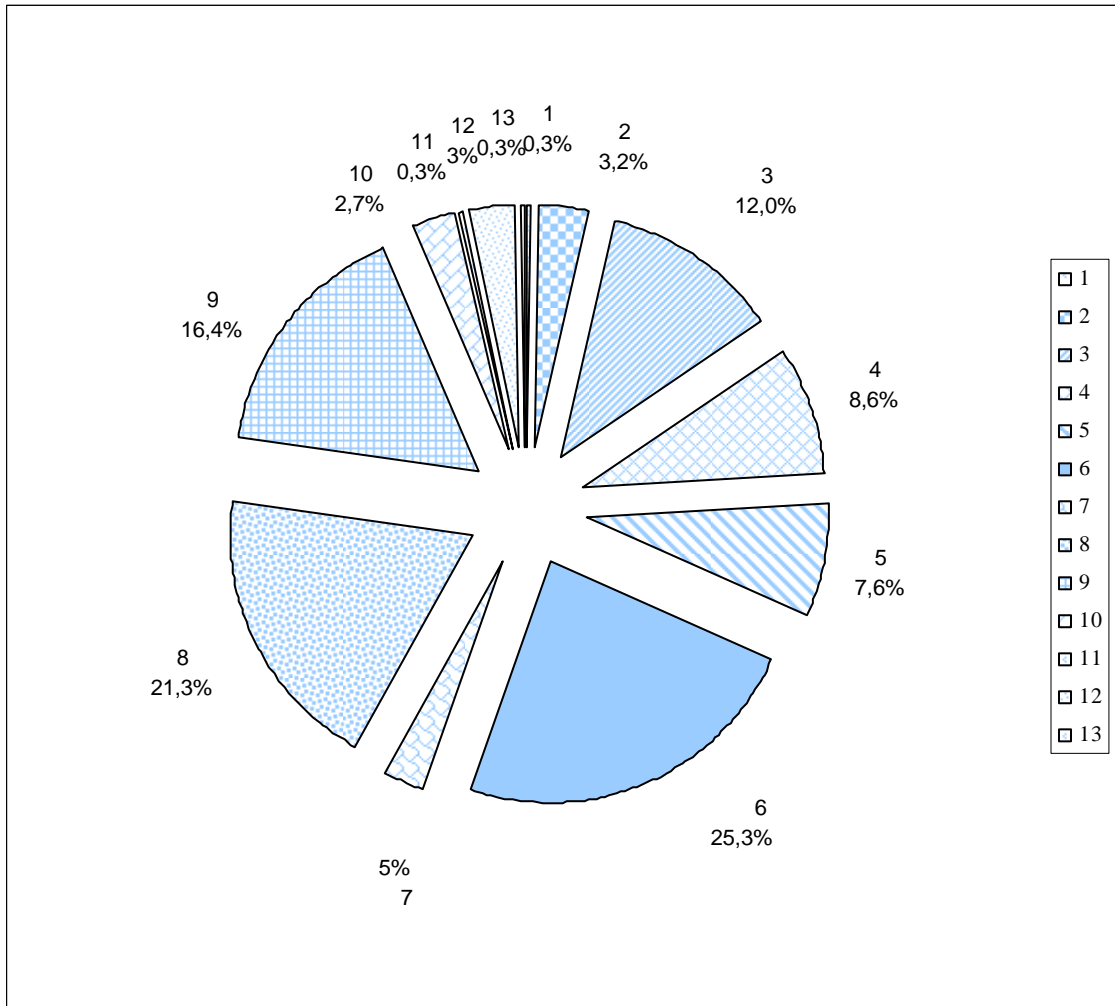
| NÍVEL DE QUALIFICAÇÃO | TOTAL | Dirigente | Quadro superior | Quadro médio | Quadro intermédio | Prof. alt. qualific. e qualific. | Prof. semi-qualific. | Prof. não qualificado | Praticante e aprendiz |
|-----------------------------------|---------------|------------|-----------------|--------------|-------------------|----------------------------------|----------------------|-----------------------|-----------------------|
| ACTIVIDADES (CAE - Rev. 2.1) | | | | | | | | | |
| A AGRICULTURA E PRODUÇÃO ANIMAL | 42 | - | - | - | - | 1 | - | 41 | - |
| B PESCA | - | - | - | - | - | - | - | - | - |
| C INDÚSTRIAS EXTRACTIVAS | 517 | - | 46 | 5 | 33 | 196 | 163 | 51 | 23 |
| D INDÚSTRIAS TRANSFORMADORAS | 1 905 | 38 | 77 | 113 | 118 | 834 | 672 | 48 | 5 |
| E ELECTRICIDADE, GÁS E ÁGUA | 1 344 | 1 | 231 | 61 | - | 822 | 220 | 9 | - |
| F CONSTRUÇÃO | 1 200 | 10 | 113 | 93 | 88 | 369 | 96 | 420 | 11 |
| G COMÉRCIO POR GROSSO E A RETALHO | 3 768 | 42 | 68 | 133 | 130 | 645 | 728 | 1 982 | 40 |
| H ALOJAMENTO E RESTAURAÇÃO | 425 | 3 | 9 | 133 | 23 | 110 | 76 | 33 | 38 |
| I TRANSPORTES E COMUNICAÇÕES | 3 072 | 29 | 396 | 405 | 63 | 1 740 | 226 | 12 | 201 |
| J ACTIVIDADES FINANCEIRAS | 2 614 | 26 | 281 | 484 | 7 | 1 793 | 23 | - | - |
| K ACTIVIDADES IMOBILIÁRIAS | 436 | 28 | 38 | 121 | 24 | 141 | 47 | 22 | 15 |
| M EDUCAÇÃO | 51 | 2 | 39 | 8 | - | 2 | - | - | - |
| N SAÚDE E ACÇÃO SOCIAL | 474 | 12 | 316 | 15 | 2 | 47 | 24 | 58 | - |
| O SERVIÇOS COLECTIVOS | 52 | - | 16 | 1 | 1 | 17 | 16 | 1 | - |
| TOTAL | 15 900 | 191 | 1 630 | 1 572 | 489 | 6 717 | 2 291 | 2 677 | 333 |

**DURAÇÃO MÉDIA DAS ACÇÕES DE FORMAÇÃO PROFISSIONAL (HORAS),
POR ACTIVIDADES, SEGUNDO OS NÍVEIS DE QUALIFICAÇÃO**
QUADRO 59

| NÍVEL DE QUALIFICAÇÃO | TOTAL | Dirigente | Quadro superior | Quadro médio | Quadro intermédio | Prof. alt. qualific. e qualific. | Prof. semi-qualific. | Prof. não qualificado | Praticante e aprendiz |
|-----------------------------------|-------------|-------------|-----------------|--------------|-------------------|----------------------------------|----------------------|-----------------------|-----------------------|
| ACTIVIDADES (CAE - Rev. 2.1) | | | | | | | | | |
| A AGRICULTURA E PRODUÇÃO ANIMAL | 5,1 | - | - | - | - | 16,0 | - | 4,8 | - |
| B PESCA | - | - | - | - | - | - | - | - | - |
| C INDÚSTRIAS EXTRACTIVAS | 7,5 | - | 14,8 | 8,0 | 11,4 | 7,2 | 6,3 | 4,2 | 7,1 |
| D INDÚSTRIAS TRANSFORMADORAS | 8,6 | 17,3 | 26,4 | 9,4 | 15,0 | 11,5 | 1,5 | 6,2 | 17,2 |
| E ELECTRICIDADE, GÁS E ÁGUA | 9,8 | 4,0 | 13,6 | 11,9 | - | 8,8 | 9,1 | 8,6 | - |
| F CONSTRUÇÃO | 5,8 | 26,0 | 18,5 | 11,5 | 2,8 | 7,3 | 1,0 | 0,9 | 15,5 |
| G COMÉRCIO POR GROSSO E A RETALHO | 11,0 | 39,5 | 22,1 | 15,4 | 14,6 | 10,7 | 11,9 | 8,8 | 30,1 |
| H ALOJAMENTO E RESTAURAÇÃO | 12,5 | 7,7 | 11,2 | 2,7 | 9,7 | 7,9 | 7,3 | 13,2 | 71,8 |
| I TRANSPORTES E COMUNICAÇÕES | 18,4 | 19,3 | 12,4 | 19,2 | 12,1 | 14,8 | 10,8 | 12,7 | 70,4 |
| J ACTIVIDADES FINANCEIRAS | 7,8 | 7,1 | 6,4 | 7,0 | 84,0 | 7,1 | 69,0 | - | - |
| K ACTIVIDADES IMOBILIÁRIAS | 17,2 | 9,9 | 16,7 | 31,1 | 4,9 | 12,4 | 12,0 | 16,8 | 1,0 |
| M EDUCAÇÃO | 24,2 | 12,0 | 23,6 | 29,4 | - | 27,5 | - | - | - |
| N SAÚDE E ACÇÃO SOCIAL | 18,3 | 33,1 | 17,7 | 90,2 | 21,0 | 6,7 | 5,9 | 14,3 | - |
| O SERVIÇOS COLECTIVOS | 59,1 | - | 80,3 | 14,0 | 12,0 | 76,8 | 21,9 | 109,0 | - |
| TOTAL | 11,6 | 21,2 | 15,1 | 13,9 | 12,3 | 10,5 | 8,1 | 7,6 | 55,6 |

GRÁFICO 8

DISTRIBUIÇÃO PERCENTUAL DOS PARTICIPANTES EM ACÇÕES DE FORMAÇÃO PROFISSIONAL, POR ACTIVIDADES



ACTIVIDADES ECONÓMICAS

- 1 - Agricultura e produção animal
- 2 - Indústrias extractivas
- 3 - Indústrias transformadoras
- 4 - Electricidade, gás e água
- 5 - Construção
- 6 - Comércio por grosso e a retalho
- 7 - Alojamento e restauração
- 8 - Transportes e comunicações
- 9 - Actividades financeiras
- 10 - Actividades imobiliárias
- 11 - Educação
- 12 - Saúde e acção social
- 13 - Serviços colectivos

PARTICIPAÇÃO INTERNA E EXTERNA NO TOTAL DOS CUSTOS COM A FORMAÇÃO PROFISSIONAL (EUROS)
QUADRO 60

| PARTICIPAÇÃO NOS CUSTOS ACTIVIDADES (CAE - Rev. 2.1) | Total dos custos com a formação profissional | Participação interna das empresas | Participação externa às empresas |
|---|--|-----------------------------------|----------------------------------|
| A AGRICULTURA E PRODUÇÃO ANIMAL | 328 | 225 | 103 |
| B PESCA | - | - | - |
| C INDÚSTRIAS EXTRACTIVAS | 51 610 | 48 880 | 2 730 |
| D INDÚSTRIAS TRANSFORMADORAS | 204 887 | 38 196 | 166 691 |
| E ELECTRICIDADE, GÁS E ÁGUA | 212 964 | 176 006 | 36 958 |
| F CONSTRUÇÃO | 122 958 | 70 883 | 52 075 |
| G COMÉRCIO POR GROSSO E A RETALHO | 2 337 359 | 314 313 | 2 023 046 |
| H ALOJAMENTO E RESTAURAÇÃO | 22 137 | 14 782 | 7 355 |
| I TRANSPORTES E COMUNICAÇÕES | 1 597 135 | 1 155 815 | 441 320 |
| J ACTIVIDADES FINANCEIRAS | 451 153 | 99 541 | 351 612 |
| K ACTIVIDADES IMOBILIÁRIAS | 52 628 | 11 936 | 40 692 |
| M EDUCAÇÃO | 9 480 | 8 430 | 1 050 |
| N SAÚDE E ACÇÃO SOCIAL | 105 590 | 5 430 | 100 160 |
| O SERVIÇOS COLECTIVOS | 17 598 | 3 891 | 13 707 |

CUSTO MÉDIO DA FORMAÇÃO PROFISSIONAL (EUROS), POR ACTIVIDADES, SEGUNDO A DIMENSÃO DA EMPRESA
QUADRO 61

| DIMENSÃO DA EMPRESA (Pessoas) | | 11 - 99 | 100 - 249 | 250 - 499 | 500 e + |
|-----------------------------------|-----|---------|-----------|-----------|---------|
| ACTIVIDADES (CAE - Rev. 2.1) | | | | | |
| A AGRICULTURA E PRODUÇÃO ANIMAL | 8 | 8 | - | - | - |
| B PESCA | - | - | - | - | - |
| C INDÚSTRIAS EXTRACTIVAS | 100 | 790 | - | - | 97 |
| D INDÚSTRIAS TRANSFORMADORAS | 108 | 132 | 161 | - | 92 |
| E ELECTRICIDADE, GÁS E ÁGUA | 158 | - | - | - | 158 |
| F CONSTRUÇÃO | 102 | 228 | - | - | 41 |
| G COMÉRCIO POR GROSSO E A RETALHO | 620 | 1 871 | 167 | - | 130 |
| H ALOJAMENTO E RESTAURAÇÃO | 52 | 51 | 59 | - | - |
| I TRANSPORTES E COMUNICAÇÕES | 520 | 291 | 636 | - | 573 |
| J ACTIVIDADES FINANCEIRAS | 173 | 1 059 | 950 | - | 96 |
| K ACTIVIDADES IMOBILIÁRIAS | 121 | 164 | - | - | 11 |
| M EDUCAÇÃO | 186 | 186 | - | - | - |
| N SAÚDE E ACÇÃO SOCIAL | 223 | 95 | 8 | - | 294 |
| O SERVIÇOS COLECTIVOS | 338 | 623 | 130 | - | - |

**PROTECÇÃO SOCIAL
COMPLEMENTAR**

ENCARGOS COM A PROTECÇÃO SOCIAL COMPLEMENTAR (PRESTAÇÕES DIRECTAS E PRÉMIOS NÃO DIRECTAMENTE ADMINISTRADOS PELA EMPRESA), POR ACTIVIDADES (MILHARES DE EUROS)

QUADRO 62

| ENCARGOS COM A PROTECÇÃO SOCIAL ACTIVIDADES (CAE - Rev. 2.1) | Prestações | | | | Prémios | | | |
|---|--------------|------------|--------------|------------|--------------|-----------|--------------|----------|
| | Total | A | B | C | Total | D | E | F |
| A AGRICULTURA E PRODUÇÃO ANIMAL | - | - | - | - | - | - | - | - |
| B PESCA | - | - | - | - | - | - | - | - |
| C INDÚSTRIAS EXTRACTIVAS | - | - | - | - | - | - | - | - |
| D INDÚSTRIAS TRANSFORMADORAS | 346 | 25 | 321 | * | 102 | - | 102 | - |
| E ELECTRICIDADE, GÁS E ÁGUA | 429 | 136 | - | 292 | 3 619 | - | 3 619 | - |
| F CONSTRUÇÃO | 19 | - | 19 | - | - | - | - | - |
| G COMÉRCIO POR GROSSO E A RETALHO | 132 | 2 | 97 | 32 | 6 | - | 6 | - |
| H ALOJAMENTO E RESTAURAÇÃO | - | - | - | - | 43 | - | 43 | - |
| I TRANSPORTES E COMUNICAÇÕES | 1 226 | 86 | 1 138 | 1 | 122 | 23 | 99 | - |
| J ACTIVIDADES FINANCEIRAS | 385 | 172 | 212 | - | 3 494 | - | 3 494 | - |
| K ACTIVIDADES IMOBILIÁRIAS | 139 | * | 138 | - | 22 | - | 22 | - |
| M EDUCAÇÃO | - | - | - | - | - | - | - | - |
| N SAÚDE E ACÇÃO SOCIAL | 1 | 1 | - | - | - | - | - | - |
| O SERVIÇOS COLECTIVOS | - | - | - | - | - | - | - | - |
| TOTAL | 2 680 | 425 | 1 928 | 326 | 7 412 | 23 | 7 389 | - |

LEGENDA:

A/D – Complementos de subsídio por doença e doença profissional

B/E – Complementos de pensões de velhice, de invalidez e de sobrevivência

C/F – Complementos de outras prestações de segurança social

DISTRIBUIÇÃO PERCENTUAL DOS ENCARGOS COM A PROTECÇÃO SOCIAL COMPLEMENTAR (PRESTAÇÕES DIRECTAS E PRÉMIOS NÃO DIRECTAMENTE ADMINISTRADOS PELA EMPRESA), POR ACTIVIDADES

QUADRO 63

| ENCARGOS COM A PROTECÇÃO SOCIAL ACTIVIDADES (CAE - Rev. 2.1) | Prestações | | | | Prémios | | | |
|---|--------------|-------------|-------------|-------------|--------------|------------|-------------|----------|
| | Total | A | B | C | Total | D | E | F |
| A AGRICULTURA E PRODUÇÃO ANIMAL | - | - | - | - | - | - | - | - |
| B PESCA | - | - | - | - | - | - | - | - |
| C INDÚSTRIAS EXTRACTIVAS | - | - | - | - | - | - | - | - |
| D INDÚSTRIAS TRANSFORMADORAS | 100,0 | 7,3 | 92,7 | * | 100,0 | - | 100,0 | - |
| E ELECTRICIDADE, GÁS E ÁGUA | 100,0 | 31,9 | - | 68,1 | 100,0 | - | 100,0 | - |
| F CONSTRUÇÃO | 100,0 | - | 100,0 | - | - | - | - | - |
| G COMÉRCIO POR GROSSO E A RETALHO | 100,0 | 1,7 | 73,7 | 24,7 | 100,0 | - | 100,0 | - |
| H ALOJAMENTO E RESTAURAÇÃO | - | - | - | - | 100,0 | - | 100,0 | - |
| I TRANSPORTES E COMUNICAÇÕES | 100,0 | 7,0 | 92,8 | 0,1 | 100,0 | 18,9 | 81,1 | - |
| J ACTIVIDADES FINANCEIRAS | 100,0 | 44,9 | 55,1 | - | 100,0 | - | 100,0 | - |
| K ACTIVIDADES IMOBILIÁRIAS | 100,0 | * | 99,5 | - | 100,0 | - | 100,0 | - |
| M EDUCAÇÃO | - | - | - | - | - | - | - | - |
| N SAÚDE E ACÇÃO SOCIAL | 100,0 | 100,0 | - | - | - | - | - | - |
| O SERVIÇOS COLECTIVOS | - | - | - | - | - | - | - | - |
| TOTAL | 100,0 | 15,9 | 71,9 | 12,2 | 100,0 | 0,3 | 99,7 | - |

LEGENDA:

A/D - Complementos de subsídio por doença e doença profissional

B/E - Complementos de pensões de velhice, de invalidez e de sobrevivência

C/F - Complementos de outras prestações de segurança social