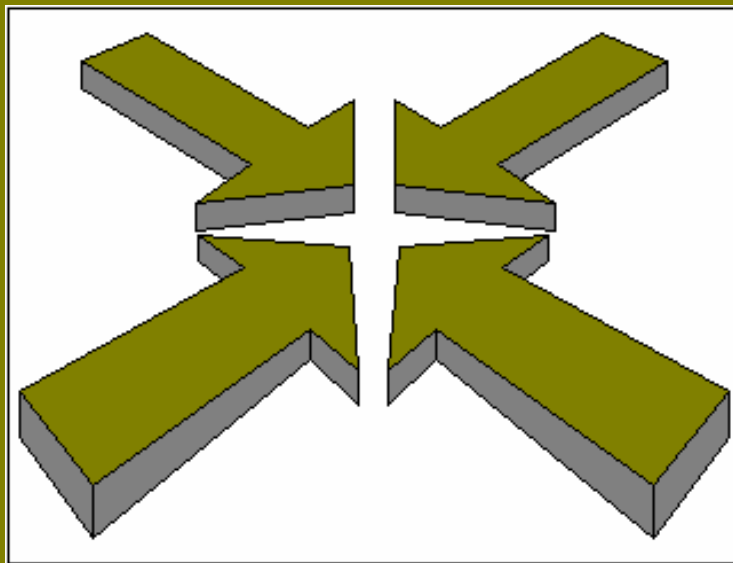




REGIÃO AUTÓNOMA DOS AÇORES
SECRETARIA REGIONAL DA EDUCAÇÃO E CIÊNCIA
DIRECÇÃO REGIONAL DO TRABALHO E QUALIFICAÇÃO PROFISSIONAL
OBSERVATÓRIO DO EMPREGO E FORMAÇÃO PROFISSIONAL

BALANÇO SOCIAL 2006





REGIÃO AUTÓNOMA DOS AÇORES
SECRETARIA REGIONAL DA EDUCAÇÃO E CIÊNCIA
DIRECÇÃO REGIONAL DO TRABALHO E QUALIFICAÇÃO PROFISSIONAL
OBSERVATÓRIO DO EMPREGO E FORMAÇÃO PROFISSIONAL

BALANÇO SOCIAL

2006

Ponta Delgada, Janeiro de 2008

Secretaria Regional da Educação e Ciência
Direcção Regional do Trabalho e Qualificação Profissional
Observatório do Emprego e Formação Profissional
Rua Margarida de Chaves, 135
9500-088 PONTA DELGADA
Telefone: 296 308 000
Fax: 296 308 130
E-mail: oefp@azores.gov.pt
Home Page: <http://www.azores.gov.pt>

A reprodução destes dados só é permitida com indicação da fonte

ÍNDICE

Nota introdutória	7
Conceitos utilizados	9
Rácios	11
Siglas	11
Sinais convencionais	11
Classificação das Actividades Económicas Portuguesas por Ramos de Actividade (CAE - Rev. 2.1)	13
Breve análise de resultados	15
CARACTERIZAÇÃO DAS EMPRESAS	19
Quadro 1 – Número de empresas e de trabalhadores, por actividades, segundo a dimensão da empresa	21
Quadro 2 – Distribuição percentual das empresas e dos trabalhadores, por actividades, segundo a dimensão da empresa	21
Gráfico 1 – Distribuição percentual dos trabalhadores, por actividades	22
Quadro 3 – Produtividade do trabalho (euros), por actividades, segundo a dimensão da empresa	23
Quadro 4 – Número de empresas por escalões de VAB (milhares de euros), segundo as actividades	24
Quadro 5 – Número de pessoas por escalões de VAB (milhares de euros), segundo as actividades	25
EMPREGO	27
Quadro 6 – Número de pessoas ao serviço, por tipo de vínculo, segundo os níveis de qualificação	29
Quadro 7 – Distribuição percentual das pessoas ao serviço, por tipo de vínculo, segundo os níveis de qualificação	29
Quadro 8 – Distribuição percentual das pessoas ao serviço, por nível de qualificação, segundo o tipo de vínculo	29
Gráfico 2 – Distribuição percentual das pessoas ao serviço, por nível de qualificação	30
Quadro 9 – Número de pessoas ao serviço, por actividades, segundo o tipo de vínculo	31
Quadro 10 – Distribuição percentual das pessoas ao serviço, por actividades, segundo o tipo de vínculo	31
Gráfico 3 – Distribuição percentual das pessoas ao serviço, por tipo de vínculo	32
Quadro 11 – Número de pessoas ao serviço, por actividades, segundo os níveis de qualificação (homens/mulheres)	33
Quadro 12 – Número de pessoas ao serviço, por actividades, segundo os níveis de qualificação (homens)	33
Quadro 13 – Número de pessoas ao serviço, por actividades, segundo os níveis de qualificação (mulheres)	34
Quadro 14 – Distribuição percentual das pessoas ao serviço, por actividades, segundo os níveis de qualificação (homens/mulheres)	34

Quadro 15 – Distribuição percentual das pessoas ao serviço, por actividades, segundo os níveis de qualificação (homens)	35
Quadro 16 – Distribuição percentual das pessoas ao serviço, por actividades, segundo os níveis de qualificação (mulheres)	35
Quadro 17 – Distribuição percentual das pessoas ao serviço, por actividades, segundo os grupos etários	36
Quadro 18 – Coeficiente da população jovem/população idosa, por actividades, segundo o sexo	36
Quadro 19 – Distribuição percentual das empresas, por actividades, segundo o escalão do nível etário médio das pessoas	37
Gráfico 4 – Distribuição percentual das empresas por actividades, segundo o escalão do nível etário médio das pessoas	38
Quadro 20 – Número de trabalhadores estrangeiros, por actividades, segundo os países de origem (homens/mulheres)	39
Quadro 21 – Número de trabalhadores estrangeiros, por actividades, segundo os países de origem (homens)	39
Quadro 22 – Número de trabalhadores estrangeiros, por actividades, segundo os países de origem (mulheres)	40
Quadro 23 – Número de trabalhadores deficientes, por actividades, segundo a dimensão da empresa	40
Quadro 24 – Número de pessoas ao serviço, por actividades, segundo as habilitações	41
Quadro 25 – Distribuição percentual das pessoas ao serviço, por actividades, segundo as habilitações	41
Gráfico 5 – Distribuição percentual das pessoas ao serviço, segundo as habilitações	42
Quadro 26 – Situação dos contratados a termo durante o ano, segundo os níveis de qualificação	43
Quadro 27 – Distribuição percentual dos contratados a termo durante o ano, segundo os níveis de Qualificação	43
Quadro 28 – Movimento dos contratados a termo durante o ano, por actividades	43
Quadro 29 – Número de contratados a termo durante o ano, por actividades e por sexo, segundo a dimensão da empresa	44
Quadro 30 – Taxa de passagem ao quadro permanente dos contratados a termo durante o ano, por actividades, segundo os níveis de qualificação	44
Quadro 31 – Movimento de saídas durante o ano, por níveis de qualificação, segundo o vínculo do trabalhador	45
Quadro 32 – Distribuição percentual do movimento de saídas durante o ano, por níveis de qualificação, segundo o vínculo do trabalhador	45
Quadro 33 – Taxa de saída relativa ao número médio de pessoas ao serviço durante o ano, por actividades, segundo a dimensão da empresa	45
Quadro 34 – Número de saídas durante o ano e respectivas percentagens, segundo os motivos	46
Quadro 35 – Número de trabalhadores por actividades, segundo os escalões de duração do trabalho no período normal	46
Quadro 36 – Potencial máximo anual (horas) e horas efectivamente trabalhadas, por trabalhador e por actividades, segundo a dimensão da empresa	47

Gráfico 6 – Distribuição percentual dos trabalhadores, segundo os escalões de duração do trabalho no período normal	48
Quadro 37 – Taxa de presença, por actividades, segundo a dimensão da empresa	49
Quadro 38 – Número de horas de trabalho suplementar por trabalhador e por actividades, segundo a dimensão da empresa	49
Quadro 39 – Percentagem do trabalho suplementar em relação às horas efectivamente trabalhadas, por actividades, segundo a dimensão da empresa	50
Quadro 40 – Número de horas não trabalhadas (em milhares de horas), segundo os motivos, e respectiva distribuição percentual	50
Quadro 41 – Percentagem das horas não trabalhadas em relação ao total das horas efectivamente trabalhadas, por actividades, segundo a dimensão da empresa	51
Quadro 42 – Distribuição percentual do absentismo remunerado e não remunerado, por actividades, segundo a dimensão da empresa	51
CUSTOS COM PESSOAL	53
Quadro 43 – Custo anual com pessoal (euros), por actividades	55
Quadro 44 – Distribuição percentual do custo anual com pessoal, por actividades	55
Quadro 45 – Distribuição percentual dos custos com pessoal, por dimensão da empresa e por actividades, segundo a natureza directa ou indirecta da despesa	56
Quadro 46 – Custo médio anual com pessoal (euros), por actividades, segundo a dimensão da empresa	57
Quadro 47 – Número de empresas, por actividades, segundo os escalões do leque salarial líquido	58
Quadro 48 – Distribuição percentual das empresas, por actividades, segundo os escalões do leque salarial líquido	58
Quadro 49 – Número de empresas, segundo os escalões do peso dos custos com pessoal na formação do VAB, por actividades	59
Quadro 50 – Distribuição percentual das empresas, segundo os escalões do peso dos custos com pessoal na formação do VAB, por actividades	59
HIGIENE E SEGURANÇA	61
Quadro 51 – Acidentes de trabalho com baixa no local de trabalho e número de dias perdidos, por actividades	63
Quadro 52 – Acidentes de trabalho com baixa <i>in itinere</i> e número de dias perdidos, por actividades	63
Quadro 53 – Caracterização global dos acidentes de trabalho, por actividades	64
Quadro 54 – Número de acidentes de trabalho e taxa de incidência por cada mil trabalhadores, por actividades, segundo a dimensão da empresa	64
Gráfico 7 – Taxa de incidência por cada mil trabalhadores, por actividades	65
Quadro 55 – Taxa de gravidade, por actividades, segundo a dimensão da empresa	66
Quadro 56 – Distribuição percentual das empresas, por actividades, segundo o número de acidentes de trabalho ocorridos	66

Quadro 57 – Índice de higiene, segurança e medicina no trabalho, por actividades, segundo a dimensão da empresa	67
FORMAÇÃO PROFISSIONAL	69
Quadro 58 – Número de participantes por acções de formação profissional, por actividades, segundo os níveis de qualificação	71
Quadro 59 – Duração média das acções de formação profissional (horas), por actividades, segundo os níveis de qualificação	71
Gráfico 8 – Distribuição percentual dos participantes em acções de formação profissional, por actividades	72
Quadro 60 – Participação interna e externa no total dos custos com a formação profissional (euros)	73
Quadro 61 – Custo médio da formação profissional (euros), por actividades, segundo a dimensão da empresa	73
PROTECÇÃO SOCIAL COMPLEMENTAR	75
Quadro 62 – Encargos com a protecção social complementar (prestações directas e prémios não directamente administrados pela empresa), por actividades (milhares de euros)	77
Quadro 63 – Distribuição percentual dos encargos com a protecção social complementar (prestações directas e prémios não directamente administrados pela empresa), por actividades	78

NOTA INTRODUTÓRIA

O Balanço Social, nos termos da Lei n.º 35/2004, de 29 de Julho, adaptada à Região pelo Decreto Legislativo Regional n.º 19/2006/A, de 2 de Junho, é elaborado anualmente por todas as empresas com mais de 10 trabalhadores ao serviço (média do ano a que respeita).

Com base nos elementos fornecidos pelas empresas que cumpriram o preceituado legalmente, apresenta-se um conjunto de resultados referentes às características das empresas, à qualificação e ao emprego, à estrutura de custos com o pessoal, à higiene e segurança no trabalho, à formação profissional e à protecção social complementar.

Os resultados respeitam a 501 empresas e a 24.288 trabalhadores, à data de 31 de Dezembro de 2006.

CONCEITOS UTILIZADOS

PESSOAS AO SERVIÇO

Total de pessoas ligadas à empresa, à data de 31 de Dezembro, por um contrato de trabalho. Inclui os trabalhadores temporariamente ausentes por férias, maternidade, conflito de trabalho, formação profissional, doença ou acidente de trabalho, desde que a ausência seja inferior a um mês. Exclui os trabalhadores a cumprir serviço militar, em regime de licença sem vencimento, em desempenho de funções públicas ou com baixa igual ou superior a um mês. Exclui, ainda, os trabalhadores com vínculo mas deslocados para outras empresas, sendo nestas directamente remunerados

NÚMERO MÉDIO DE PESSOAS

É o quociente do somatório do número de pessoas ao serviço no final de cada mês por 12 (ou pelo número de meses de actividade da empresa no ano)

CONTRATADOS A TERMO AO LONGO DO ANO

Total de contratados a termo (certo ou incerto) existentes na empresa, ao longo do ano, englobando os que se encontram na empresa a 31 de Dezembro, os que passaram ao quadro permanente e os que saíram

SITUAÇÕES ESPECIAIS DE SAÍDA

Consideram-se como tal apenas as saídas por impedimento prolongado, cujas causas sejam a requisição pelo Estado, serviço militar, eleição para órgãos autárquicos e sindicais

PERÍODO NORMAL DE TRABALHO

Número de horas de trabalho semanal fixado por lei, instrumento de regulamentação colectiva de trabalho ou ainda norma ou uso da empresa

POTENCIAL MÁXIMO ANUAL

Número de horas que teoricamente a empresa laboraria ao longo do ano se apenas se tivesse em conta o período normal de trabalho efectuado pelo total dos seus trabalhadores nos dias úteis do ano, excluindo férias e feriados

HORAS EFECTIVAMENTE TRABALHADAS

Número de horas contabilizadas depois de, ao potencial máximo anual, se terem adicionado as horas de trabalho suplementar e deduzidas as horas não trabalhadas (absentismo e inactividade temporária)

ABSENTISMO

Ausências do trabalhador durante o período normal de trabalho a que está obrigado, devendo atribuir-se todas essas ausências ao trabalhador, independentemente das suas causas e de se converterem em faltas justificadas ou não

INACTIVIDADE TEMPORÁRIA

Conjunto de ausências do trabalhador durante o período normal de trabalho motivadas por formação profissional, redução legal da actividade, desemprego interno, descanso suplementar e greves ou paralisações

SALÁRIO DIRECTO

Salário base + subsídios e prémios regulares

GANHO/CUSTO DIRECTO

Salário directo + subsídios e prémios irregulares + pagamento em géneros

CUSTOS INDIRECTOS

Encargos legais, convencionais e facultativos + outros custos com pessoal + custos com a formação profissional + outros custos de carácter social

ACIDENTE *IN ITINERE* OU DE TRAJECTO

Acidente ocorrido na ida para o local de trabalho ou no regresso deste, quando for utilizado meio de transporte fornecido pela entidade patronal ou quando o acidente seja consequência de particular perigo do percurso normal ou de outras circunstâncias que tenham agravado o risco do mesmo percurso

RÁCIOS

Nível etário médio	$\frac{\text{Somatório de idades}}{\text{N.º de pessoas ao serviço a 31 de Dezembro}}$
Coefficiente população jovem/população idosa	$\frac{\text{N.º de pessoas com idade inferior a 25 anos}}{\text{N.º de pessoas com idade superior a 54 anos}}$
Taxa de passagem ao quadro permanente	$\frac{\text{N.º de contratados a termo que passaram ao quadro permanente}}{\text{Total de contratados a termo ao longo do ano}}$
Taxa de saída	$\frac{\text{N.º de saídas de pessoal com contrato permanente, com contrato a termo e outros}}{\text{N.º médio de pessoas}} \times 100$
Taxa de presença	$\frac{\text{Número de horas efectivamente trabalhadas}}{\text{Potencial máximo anual}}$
Custo médio anual com pessoal	$\frac{\text{Componentes do custo}}{\text{N.º médio de pessoas}}$
Leque salarial líquido	$\frac{\text{Maior vencimento base líquido}}{\text{Menor vencimento base líquido}}$
Taxa de incidência	$\frac{\text{Total de acidentes de trabalho}}{\text{N.º médio de pessoas durante o ano}} \times 1000$
Taxa de gravidade	$\frac{\text{N.º de horas não trabalhadas por acidente de trabalho}}{\text{N.º de horas efectivamente trabalhadas}} \times 100$
Índice de higiene, segurança e medicina no trabalho	$\frac{\text{Custos com medicina no trabalho + custos com prevenção de doenças e acidentes}}{\text{Total de custos com pessoal}}$

SIGLAS

CAE – Classificação das Actividades Económicas

VAB – Valor Acrescentado Bruto

SINAIS CONVENCIONAIS

- Resultado nulo

* Valor inferior a metade da unidade utilizada

... Valor sujeito a segredo estatístico

**CLASSIFICAÇÃO DAS ACTIVIDADES ECONÓMICAS PORTUGUESAS
POR RAMOS DE ACTIVIDADE (CAE - Rev. 2.1)**

ÍNDICE DAS SECÇÕES UTILIZADAS NO TEXTO

- A AGRICULTURA E PRODUÇÃO ANIMAL**
- B PESCA**
- C INDÚSTRIAS EXTRACTIVAS**
- D INDÚSTRIAS TRANSFORMADORAS**
- E PRODUÇÃO E DISTRIBUIÇÃO DE ELECTRICIDADE, GÁS E ÁGUA**
- F CONSTRUÇÃO**
- G COMÉRCIO POR GROSSO E A RETALHO; REPARAÇÃO DE VEÍCULOS AUTOMÓVEIS,
MOTOCICLOS E DE BENS DE USO PESSOAL E DOMÉSTICO**
- H ALOJAMENTO E RESTAURAÇÃO (RESTAURANTES E SIMILARES)**
- I TRANSPORTES, ARMAZENAGEM E COMUNICAÇÕES**
- J ACTIVIDADES FINANCEIRAS**
- K ACTIVIDADES IMOBILIÁRIAS, ALUGUERES E SERVIÇOS PRESTADOS ÀS EMPRESAS**
- M EDUCAÇÃO**
- N SAÚDE E ACÇÃO SOCIAL**
- O OUTRAS ACTIVIDADES DE SERVIÇOS COLECTIVOS, SOCIAIS E PESSOAIS**

BREVE ANÁLISE DE RESULTADOS

CARACTERIZAÇÃO DAS EMPRESAS

Numa primeira análise pode verificar-se que em 2006, das 501 empresas com mais de 10 trabalhadores que apresentaram Balanço Social, 92,4% possuíam entre 11 e 99 pessoas ao serviço e 7,6% (38 empresas, menos uma do que em 2005) mais de 100 trabalhadores ao serviço.

A produtividade global média do trabalho situou-se nos 34.419 euros por trabalhador. A maior produtividade verifica-se no sector das Actividades financeiras (104.467 euros por trabalhador) seguindo-se o sector da Electricidade, gás e água (104.035 euros por trabalhador) e a mais baixa no sector da saúde e acção social (16.696 euros por trabalhador).

EMPREGO

Das 24.288 pessoas ao serviço em 31 de Dezembro, 78,9% fazem parte do quadro permanente e 20,3% eram contratadas a termo. Analisando por sectores, o da Construção é aquele que tem maior número de contratados a termo (34,3%) seguindo-se o sector da Educação com 27,9% e o do Alojamento e restauração com 26,5%. O sector das Actividades financeiras com 2,7% é o que apresenta um menor número de contratados a termo.

Em matéria de qualificação profissional, constata-se que 33,2% dos trabalhadores são profissionais altamente qualificados e qualificados. No que se refere aos quadros superiores, regista-se no total 1.019 pessoas sendo a maioria do sexo masculino. Finalmente há a referir que 22,7% dos trabalhadores não apresentam qualquer qualificação profissional. Desagregando por sexos, 20,6% dos trabalhadores do sexo masculino não têm qualquer qualificação profissional, enquanto que para os trabalhadores do sexo feminino esta percentagem sobe para 26,4%.

Quanto à distribuição dos trabalhadores pelos grupos etários, verifica-se que a maioria se encontra na faixa dos 35 aos 59 anos (60,8%).

O coeficiente da população jovem/população idosa é mais elevado no sector do Alojamento e restauração com 6,2 seguido pelo sector das Indústrias extractivas com 5,8. O sector do Comércio por grosso e a retalho continua a apresentar a maior disparidade entre ambos os sexos (2,6 para os homens e 17,3 para as mulheres), o que significa uma população feminina jovem.

Quanto aos trabalhadores estrangeiros, em 2006 existiam nas empresas em análise 891 trabalhadores sendo 637 do sexo masculino e 254 do sexo feminino. Em termos de proveniência, 578 são da União Europeia, 94 de países africanos de língua oficial portuguesa, 74 do Brasil e 145 de outras origens.

O número de deficientes ao serviço das empresas com 10 e mais trabalhadores é de 56, sendo que 41 dos quais são homens e 15 são mulheres.

No que se refere ao nível de habilitações literárias, a percentagem de trabalhadores com habilitação inferior ao 1º Ciclo é de 3%. Os sectores que apresentam um maior número de trabalhadores com este nível académico são os das Indústrias extractivas, das Indústrias transformadoras e o da Construção (16,6%, 6,2% e 5,1% respectivamente). Com curso universitário temos 1.493 trabalhadores.

O número de trabalhadores contratados a termo que passaram ao quadro permanente durante o ano de 2006 foi de 580. Em 31 de Dezembro de 2006, o sector que maior número de contratados a termo apresentava era o da Construção com 1.527, seguido com 1.136 pelo sector do Comércio por grosso e a retalho e do sector das Indústrias transformadoras com 589 contratados. Quanto ao sector com menor número de contratados temos o da Agricultura e produção animal com 20 trabalhadores.

Mais de metade das pessoas ao serviço cumpre um período normal de trabalho semanal entre as 40 e as 44 horas (71,1%). No sector da Electricidade, gás e água e no das Actividades financeiras a quase totalidade dos trabalhadores cumpre um horário semanal entre as 35 e as 39 horas. Quanto à realização de horas extraordinárias, o sector da Construção é o que apresenta maior percentagem com 6,6% sendo o sector das Actividades imobiliárias o que apresenta o valor mais baixo (0,3%).

CUSTOS COM PESSOAL

A estrutura dos custos com pessoal revela que a parte mais substancial dos custos foi absorvida pelo salário directo (65,4%). O sector que apresenta um peso maior é o da Saúde e acção social com 78,6%, o sector com menor peso do salário directo é o das Actividades financeiras com 52,4%.

No que se refere aos custos com a formação profissional, o sector que investiu mais foi o dos Transportes e comunicações com 1,8%.

O valor mais elevado do salário base encontra-se no sector das Actividades financeiras (15.508 euros/ano) e o valor mais elevado do salário directo encontra-se no sector da Electricidade, gás e água (22.155 euros/ano). Quanto ao ganho, é igualmente o sector das Actividades financeiras o que detém o valor anual mais elevado com 30.075 euros por oposição ao do Comércio por grosso e a retalho com apenas 9.412 euros.

HIGIENE E SEGURANÇA

Durante o ano de 2006 há a mencionar a ocorrência de 915 acidentes de trabalho. De referir que 884 dos acidentes foram no local de trabalho e 31 *in itinere*. O sector que apresenta maior taxa de incidência é o das Indústrias extractivas com 62 por cada mil trabalhadores. O sector que apresenta a maior taxa de gravidade é o da Saúde e acção social com o valor de 2,6 seguido pelo sector dos Transportes e comunicações com 1,0.

Analisando o índice de higiene, segurança e medicina no trabalho, verifica-se que os sectores que maiores investimentos efectuaram neste domínio foram os das Indústrias extractivas e da Construção ambos com 0,6 seguidos pelos sectores das Indústrias transformadoras, da Electricidade, gás e água, do Comércio por grosso e a retalho e do sector das Actividades financeiras todos com 0,4. O menor investimento verificou-se nos sectores do Alojamento e restauração e dos Serviços colectivos ambos com 0,1.

FORMAÇÃO PROFISSIONAL

Em 2006 houve um total de 14.377 trabalhadores que frequentaram acções de formação profissional com maior destaque para os profissionais altamente qualificados e qualificados.

Quanto à duração média das acções de formação profissional, a mais elevada regista-se no sector da Educação com 33,4 horas, seguida pelo sector da Electricidade, gás e água com 21,8 horas; a menor duração foi no sector da Construção com 5,5 horas em média.

Quanto ao investimento em formação profissional, o sector dos Transportes e comunicações apresenta o valor mais elevado com 1.302.689 euros.

PROTECÇÃO SOCIAL COMPLEMENTAR

Em matéria de encargos com a protecção social complementar, quatro milhões e setecentos e vinte e oito mil euros são dispendidos pelo sector das Actividades financeiras cabendo o valor mais baixo ao sector da Construção com apenas vinte e nove mil euros (tomando como base apenas aqueles cujos valores foram preenchidos pelas empresas). Com a mesma ressalva, pode-se também

constatar que nos sectores das Indústrias transformadoras, da Electricidade, gás e água, do Comércio por grosso e a retalho, dos Transportes e comunicações e das Actividades financeiras se registam encargos (prémios) com a protecção social, não directamente administrados pelas empresas; nos restantes sectores os valores apenas dizem respeito a encargos (prestações) directamente suportados pelas empresas.

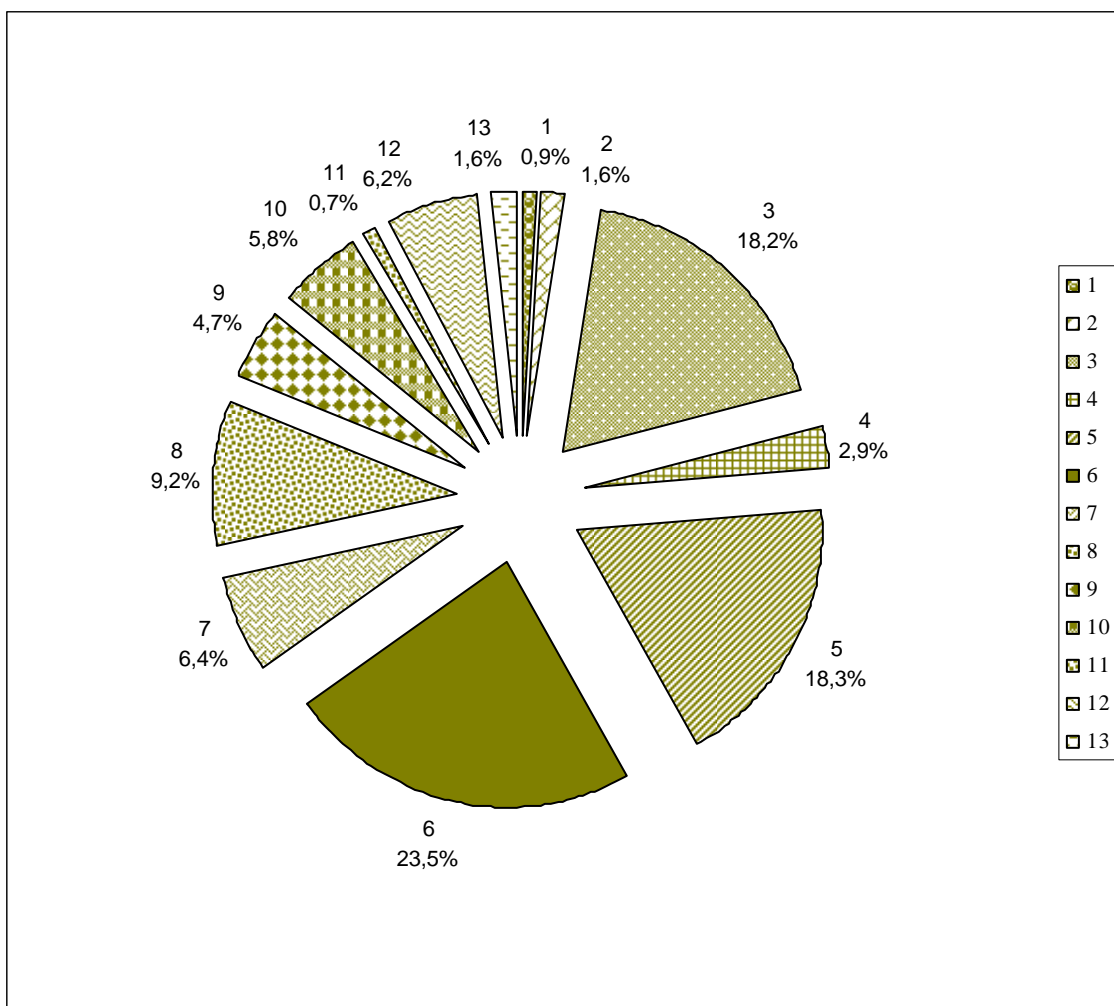
**CARACTERIZAÇÃO
DAS EMPRESAS**

NÚMERO DE EMPRESAS E DE TRABALHADORES, POR ACTIVIDADES, SEGUNDO A DIMENSÃO DA EMPRESA								QUADRO 1		
DIMENSÃO DA EMPRESA (Pessoas)	TOTAL		11 - 99		100 - 249		250 - 499		500 e +	
	Nº de empresas	Nº de trabalhadores	Nº de empresas	Nº de trabalhadores	Nº de empresas	Nº de trabalhadores	Nº de empresas	Nº de trabalhadores	Nº de empresas	Nº de trabalhadores
ACTIVIDADES (CAE - Rev. 2.1)										
A AGRICULTURA E PRODUÇÃO ANIMAL	12	228	12	228	-	-	-	-	-	-
B PESCA	-	-	-	-	-	-	-	-	-	-
C INDÚSTRIAS EXTRACTIVAS	3	373	2	122	-	-	1	251	-	-
D INDÚSTRIAS TRANSFORMADORAS	86	4 444	77	2 192	7	1 095	-	-	2	1 157
E ELECTRICIDADE, GÁS E ÁGUA	2	713	1	19	-	-	-	-	1	694
F CONSTRUÇÃO	93	4 453	86	2 321	4	669	2	830	1	633
G COMÉRCIO POR GROSSO E A RETALHO	138	5 701	133	3 352	3	449	-	-	2	1 900
H ALOJAMENTO E RESTAURAÇÃO	43	1 548	41	1 207	2	341	-	-	-	-
I TRANSPORTES E COMUNICAÇÕES	35	2 225	31	927	2	259	1	447	1	592
J ACTIVIDADES FINANCEIRAS	4	1 136	1	76	1	112	1	389	1	559
K ACTIVIDADES IMOBILIÁRIAS	31	1 406	29	833	1	144	1	429	-	-
M EDUCAÇÃO	7	158	7	158	-	-	-	-	-	-
N SAÚDE E ACÇÃO SOCIAL	35	1 509	32	1 062	3	447	-	-	-	-
O SERVIÇOS COLECTIVOS	12	394	11	218	1	176	-	-	-	-
TOTAL	501	24 288	463	12 715	24	3 692	6	2 346	8	5 535

DISTRIBUIÇÃO PERCENTUAL DAS EMPRESAS E DOS TRABALHADORES, POR ACTIVIDADES, SEGUNDO A DIMENSÃO DA EMPRESA								QUADRO 2		
DIMENSÃO DA EMPRESA (Pessoas)	TOTAL		11 - 99		100 - 249		250 - 499		500 e +	
	Nº de empresas	Nº de trabalhadores	Nº de empresas	Nº de trabalhadores	Nº de empresas	Nº de trabalhadores	Nº de empresas	Nº de trabalhadores	Nº de empresas	Nº de trabalhadores
ACTIVIDADES (CAE - Rev. 2.1)										
A AGRICULTURA E PRODUÇÃO ANIMAL	100,0	100,0	100,0	100,0	-	-	-	-	-	-
B PESCA	-	-	-	-	-	-	-	-	-	-
C INDÚSTRIAS EXTRACTIVAS	100,0	100,0	66,7	32,7	-	-	33,3	67,3	-	-
D INDÚSTRIAS TRANSFORMADORAS	100,0	100,0	89,5	49,3	8,1	24,6	-	-	2,3	26,0
E ELECTRICIDADE, GÁS E ÁGUA	100,0	100,0	50,0	2,7	-	-	-	-	50,0	97,3
F CONSTRUÇÃO	100,0	100,0	92,5	52,1	4,3	15,0	2,2	18,6	1,1	14,2
G COMÉRCIO POR GROSSO E A RETALHO	100,0	100,0	96,4	58,8	2,2	7,9	-	-	1,5	33,3
H ALOJAMENTO E RESTAURAÇÃO	100,0	100,0	95,4	78,0	4,6	22,0	-	-	-	-
I TRANSPORTES E COMUNICAÇÕES	100,0	100,0	88,6	41,7	5,7	11,6	2,7	20,1	2,7	26,6
J ACTIVIDADES FINANCEIRAS	100,0	100,0	25,0	6,7	25,0	9,9	25,0	34,2	25,0	49,2
K ACTIVIDADES IMOBILIÁRIAS	100,0	100,0	93,6	59,3	3,2	10,2	3,2	30,5	-	-
M EDUCAÇÃO	100,0	100,0	100,0	100,0	-	-	-	-	-	-
N SAÚDE E ACÇÃO SOCIAL	100,0	100,0	91,4	70,4	8,6	29,6	-	-	-	-
O SERVIÇOS COLECTIVOS	100,0	100,0	91,7	55,3	8,3	44,7	-	-	-	-
TOTAL	100,0	100,0	92,4	52,4	4,8	15,2	1,2	9,7	1,6	22,8

GRÁFICO 1

DISTRIBUIÇÃO PERCENTUAL DOS TRABALHADORES, POR ACTIVIDADES



ACTIVIDADES ECONÓMICAS

- 1- Agricultura e produção animal
- 2 - Indústrias extractivas
- 3 - Indústrias transformadoras
- 4 - Electricidade, gás e água
- 5 - Construção
- 6 - Comércio por grosso e a retalho
- 7 - Alojamento e restauração
- 8 - Transportes e comunicações
- 9 - Actividades financeiras
- 10 - Actividades imobiliárias
- 11 - Educação
- 12 - Saúde e acção social
- 13 - Serviços colectivos

PRODUTIVIDADE DO TRABALHO (EUROS), POR ACTIVIDADES, SEGUNDO A DIMENSÃO DA EMPRESA					QUADRO 3
DIMENSÃO DA EMPRESA (Pessoas)		11 - 99	100 - 249	250 - 499	500 e +
ACTIVIDADES (CAE - Rev. 2.1)					
A AGRICULTURA E PRODUÇÃO ANIMAL	25 923	25 923	-	-	-
B PESCA	-	-	-	-	-
C INDÚSTRIAS EXTRACTIVAS	23 487	23 183	-	23 631	-
D INDÚSTRIAS TRANSFORMADORAS	26 678	25 408	32 768	-	23 702
E ELECTRICIDADE, GÁS E ÁGUA	104 035	353 393	-	-	97 247
F CONSTRUÇÃO	27 747	27 667	19 920	26 773	36 841
G COMÉRCIO POR GROSSO E A RETALHO	26 815	30 388	27 750	-	19 545
H ALOJAMENTO E RESTAURAÇÃO	21 115	18 810	29 078	-	-
I TRANSPORTES E COMUNICAÇÕES	53 865	48 295	45 587	66 017	56 549
J ACTIVIDADES FINANCEIRAS	104 467	113 744	69 412	124 732	96 166
K ACTIVIDADES IMOBILIÁRIAS	28 589	38 608	8 168	15 828	-
M EDUCAÇÃO	22 110	22 110	-	-	-
N SAÚDE E ACÇÃO SOCIAL	16 696	15 310	20 999	-	-
O SERVIÇOS COLECTIVOS	19 770	15 246	34 521	-	-
TOTAL	34 419	29 077	29 484	49 158	43 517

NÚMERO DE EMPRESAS POR ESCALÕES DE VAB (MILHARES DE EUROS), SEGUNDO AS ACTIVIDADES								QUADRO 4	
ESCALÕES DE VAB	TOTAL	< 500	500 a 999	1 000 a 1 499	1 500 a 2 499	2 500 a 3 499	3 500 a 4 999	5 000 a 7 499	7 500 a 12 499
ACTIVIDADES (CAE - Rev. 2.1)									
A AGRICULTURA E PRODUÇÃO ANIMAL	12	8	4	-	-	-	-	-	-
B PESCA	-	-	-	-	-	-	-	-	-
C INDÚSTRIAS EXTRACTIVAS	3	-	-	1	1	-	-	1	-
D INDÚSTRIAS TRANSFORMADORAS	86	48	9	11	6	4	1	3	3
E ELECTRICIDADE, GÁS E ÁGUA	2
F CONSTRUÇÃO	93	68	13	1	3	2	1	1	2
G COMÉRCIO POR GROSSO E A RETALHO	138	81	33	7	5	3	3	1	-
H ALOJAMENTO E RESTAURAÇÃO	43	23	12	3	2	1	1	1	-
I TRANSPORTES E COMUNICAÇÕES	35	10	6	6	4	3	1	2	1
J ACTIVIDADES FINANCEIRAS	4	-	-	-	-	-	-	-	2
K ACTIVIDADES IMOBILIÁRIAS	31	16	4	5	1	1	2	2	-
M EDUCAÇÃO	7	5	1	1	-	-	-	-	-
N SAÚDE E ACÇÃO SOCIAL	35	20	8	4	2	-	1	-	-
O SERVIÇOS COLECTIVOS	12	10	1	-	1	-	-	-	-
TOTAL	501

(Continua)

NÚMERO DE EMPRESAS POR ESCALÕES DE VAB (MILHARES DE EUROS), SEGUNDO AS ACTIVIDADES							QUADRO 4 (Continuação)	
ESCALÕES DE VAB	12 500 a 24 999	25 000 a 49 999	50 000 a 99 999	100,- 000 a 249 999	250 000 a 499 999	500 000 e +	Ignorado	
ACTIVIDADES (CAE - Rev. 2.1)								
A AGRICULTURA E PRODUÇÃO ANIMAL	-	-	-	-	-	-	-	
B PESCA	-	-	-	-	-	-	-	
C INDÚSTRIAS EXTRACTIVAS	-	-	-	-	-	-	-	
D INDÚSTRIAS TRANSFORMADORAS	1	-	-	-	-	-	-	
E ELECTRICIDADE, GÁS E ÁGUA	
F CONSTRUÇÃO	1	1	-	-	-	-	-	
G COMÉRCIO POR GROSSO E A RETALHO	3	1	-	-	-	-	-	
H ALOJAMENTO E RESTAURAÇÃO	-	-	-	-	-	-	-	
I TRANSPORTES E COMUNICAÇÕES	-	2	-	-	-	-	-	
J ACTIVIDADES FINANCEIRAS	-	1	1	-	-	-	-	
K ACTIVIDADES IMOBILIÁRIAS	-	-	-	-	-	-	-	
M EDUCAÇÃO	-	-	-	-	-	-	-	
N SAÚDE E ACÇÃO SOCIAL	-	-	-	-	-	-	-	
O SERVIÇOS COLECTIVOS	-	-	-	-	-	-	-	
TOTAL	

NÚMERO DE PESSOAS POR ESCALÕES DE VAB (MILHARES DE EUROS), SEGUNDO AS ACTIVIDADES								QUADRO 5	
ESCALÕES DE VAB	TOTAL	< 500	500 a 999	1 000 a 1 499	1 500 a 2 499	2 500 a 3 499	3 500 a 4 999	5 000 a 7 499	7 500 a 12 499
ACTIVIDADES (CAE - Rev. 2.1)									
A AGRICULTURA E PRODUÇÃO ANIMAL	228	130	98	-	-	-	-	-	-
B PESCA	-	-	-	-	-	-	-	-	-
C INDÚSTRIAS EXTRACTIVAS	373	-	-	52	70	-	-	251	-
D INDÚSTRIAS TRANSFORMADORAS	4 444	775	246	651	366	397	155	374	826
E ELECTRICIDADE, GÁS E ÁGUA	713
F CONSTRUÇÃO	4 453	1 497	575	67	222	148	211	201	830
G COMÉRCIO POR GROSSO E A RETALHO	5 701	1 287	1 137	333	332	250	269	141	-
H ALOJAMENTO E RESTAURAÇÃO	1 548	370	506	112	144	75	149	192	-
I TRANSPORTES E COMUNICAÇÕES	2 225	145	113	164	226	181	67	259	31
J ACTIVIDADES FINANCEIRAS	1 136	-	-	-	-	-	-	-	188
K ACTIVIDADES IMOBILIÁRIAS	1 406	335	92	262	60	32	142	483	-
M EDUCAÇÃO	158	80	30	48	-	-	-	-	-
N SAÚDE E ACÇÃO SOCIAL	1 509	399	393	295	236	-	186	-	-
O SERVIÇOS COLECTIVOS	394	191	27	-	176	-	-	-	-
TOTAL	24 288

(Continua)

NÚMERO DE PESSOAS POR ESCALÕES DE VAB (MILHARES DE EUROS), SEGUNDO AS ACTIVIDADES							QUADRO 5 (Continuação)	
ESCALÕES DE VAB	12 500 a 24 999	25 000 a 49 999	50 000 a 99 999	100,- 000 a 249 999	250 000 a 499 999	500 000 e +	Ignorado	
ACTIVIDADES (CAE - Rev. 2.1)								
A AGRICULTURA E PRODUÇÃO ANIMAL	-	-	-	-	-	-	-	
B PESCA	-	-	-	-	-	-	-	
C INDÚSTRIAS EXTRACTIVAS	-	-	-	-	-	-	-	
D INDÚSTRIAS TRANSFORMADORAS	654	-	-	-	-	-	-	
E ELECTRICIDADE, GÁS E ÁGUA	
F CONSTRUÇÃO	633	69	-	-	-	-	-	
G COMÉRCIO POR GROSSO E A RETALHO	1 923	12	-	-	-	-	-	
H ALOJAMENTO E RESTAURAÇÃO	-	-	-	-	-	-	-	
I TRANSPORTES E COMUNICAÇÕES	-	1 039	-	-	-	-	-	
J ACTIVIDADES FINANCEIRAS	-	389	559	-	-	-	-	
K ACTIVIDADES IMOBILIÁRIAS	-	-	-	-	-	-	-	
M EDUCAÇÃO	-	-	-	-	-	-	-	
N SAÚDE E ACÇÃO SOCIAL	-	-	-	-	-	-	-	
O SERVIÇOS COLECTIVOS	-	-	-	-	-	-	-	
TOTAL	

EMPREGO

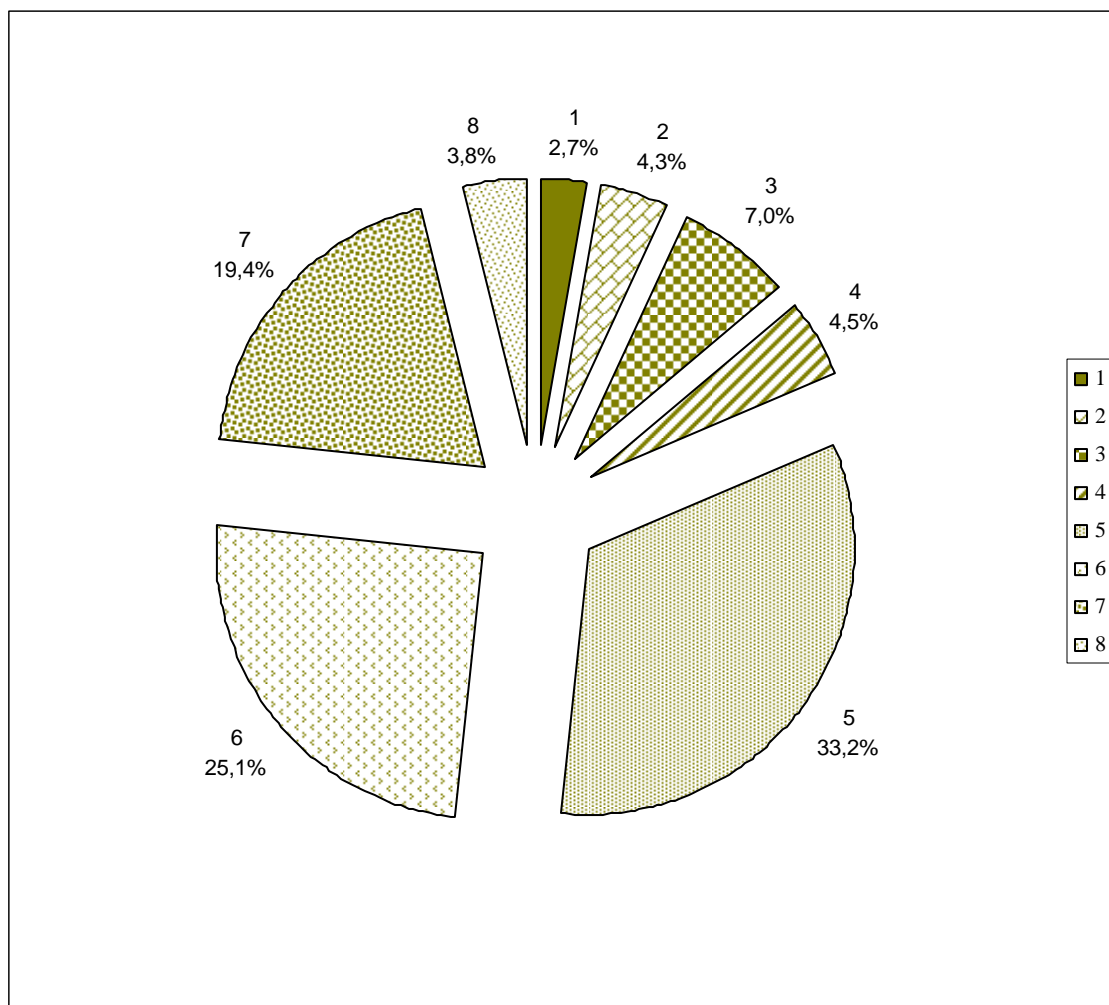
NÚMERO DE PESSOAS AO SERVIÇO, POR TIPO DE VÍNCULO, SEGUNDO OS NÍVEIS DE QUALIFICAÇÃO								QUADRO 6	
NÍVEL DE QUALIFICAÇÃO TIPO DE VÍNCULO	TOTAL	Dirigente	Quadro superior	Quadro médio	Quadro intermédio	Prof. altam. qualific. e qualificado	Profissional semi-qualificado	Profissional não qualificado	Praticante e aprendiz
CONTRATO PERMANENTE	20 571	613	968	1 633	1 107	7 172	5 134	3 404	540
CONTRATO A TERMO CERTO	4 109	14	125	157	63	1 100	1 039	1 226	385
CONTRATO A TERMO INCERTO	1 230	11	9	46	10	350	361	388	55
OUTRO	248	80	11	5	4	42	37	59	10
TOTAL	26 158	718	1 113	1 841	1 184	8 664	6 571	5 077	990

DISTRIBUIÇÃO PERCENTUAL DAS PESSOAS AO SERVIÇO, POR TIPO DE VÍNCULO, SEGUNDO OS NÍVEIS DE QUALIFICAÇÃO								QUADRO 7	
NÍVEL DE QUALIFICAÇÃO TIPO DE VÍNCULO	TOTAL	Dirigente	Quadro superior	Quadro médio	Quadro intermédio	Prof. altam. qualific. e qualificado	Profissional semi-qualificado	Profissional não qualificado	Praticante e aprendiz
CONTRATO PERMANENTE	100,0	3,0	4,7	7,9	5,4	34,9	25,0	16,6	2,6
CONTRATO A TERMO CERTO	100,0	0,3	3,0	3,8	1,5	26,8	25,3	29,8	9,4
CONTRATO A TERMO INCERTO	100,0	0,9	0,7	3,7	0,8	28,5	29,4	31,5	4,5
OUTRO	100,0	32,3	4,4	2,0	1,6	16,9	14,9	23,8	4,0
TOTAL	100,0	2,7	4,3	7,0	4,5	33,1	25,1	19,4	3,8

DISTRIBUIÇÃO PERCENTUAL DAS PESSOAS AO SERVIÇO, POR NÍVEL DE QUALIFICAÇÃO, SEGUNDO O TIPO DE VÍNCULO								QUADRO 8	
NÍVEL DE QUALIFICAÇÃO TIPO DE VÍNCULO	TOTAL	Dirigente	Quadro superior	Quadro médio	Quadro intermédio	Prof. altam. qualific. e qualificado	Profissional semi-qualificado	Profissional não qualificado	Praticante e aprendiz
CONTRATO PERMANENTE	78,6	85,4	87,0	88,7	93,5	82,8	78,1	67,1	54,6
CONTRATO A TERMO CERTO	15,7	2,0	11,2	8,5	5,3	12,7	15,8	24,2	38,9
CONTRATO A TERMO INCERTO	4,7	1,5	0,8	2,5	0,8	4,0	5,5	7,6	5,6
OUTRO	1,0	11,1	1,0	0,3	0,3	0,5	0,6	1,2	1,0
TOTAL	100,0	100,0	100,0	100,0	100,0	100,0	100,0	100,0	100,0

GRÁFICO 2

DISTRIBUIÇÃO PERCENTUAL DAS PESSOAS AO SERVIÇO,
POR NÍVEL DE QUALIFICAÇÃO



NÍVEL DE QUALIFICAÇÃO

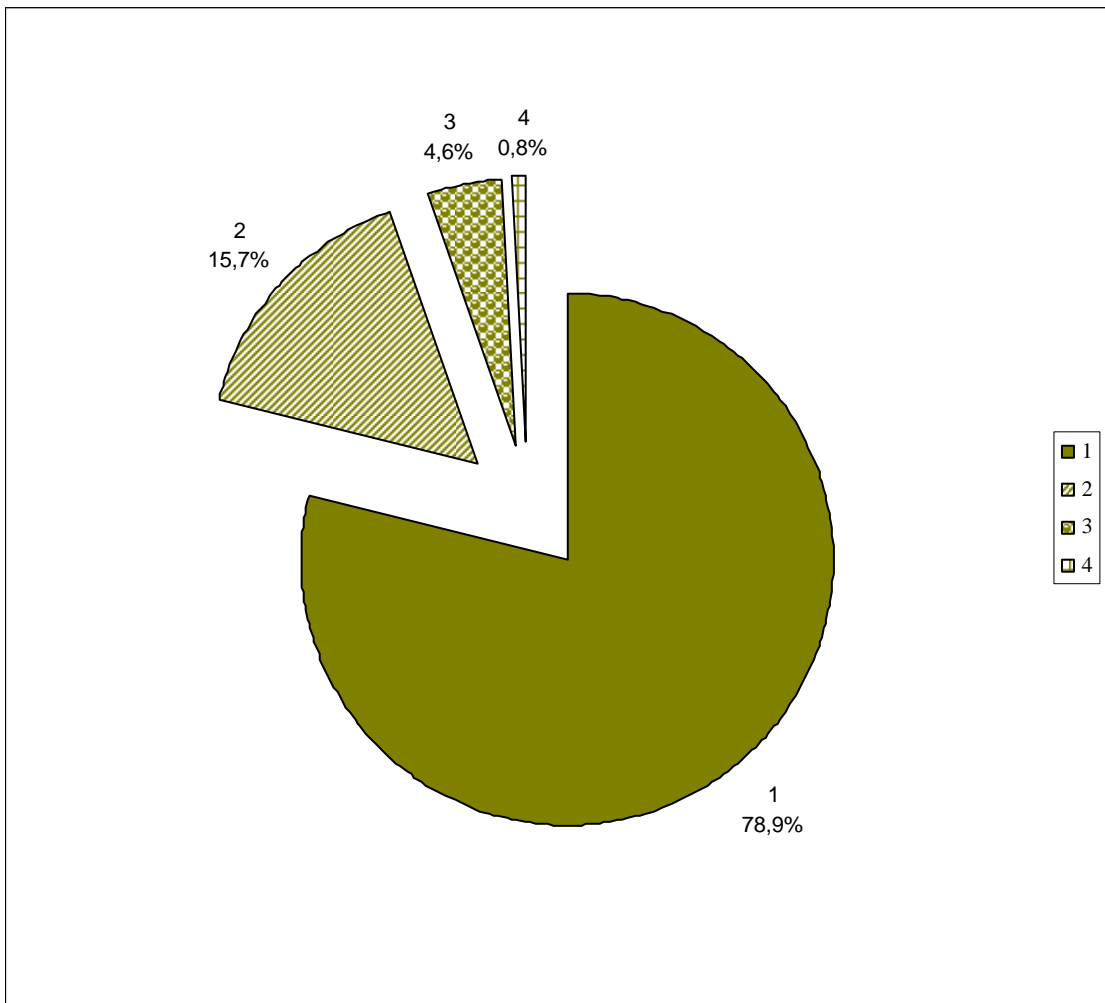
- 1 - Dirigentes
- 2 - Quadros superiores
- 3 - Quadros médios
- 4 - Quadros intermédios
- 5 - Profissionais altamente qualificados e qualificados
- 6 - Profissionais semi-qualificados
- 7 - Profissionais não qualificados
- 8 - Praticantes e aprendizes

NÚMERO DE PESSOAS AO SERVIÇO, POR ACTIVIDADES, SEGUNDO O TIPO DE VÍNCULO					QUADRO 9
TIPO DE VÍNCULO	TOTAL	Contrato permanente	Contrato a termo certo	Contrato a termo incerto	Outro
ACTIVIDADES (CAE - Rev. 2.1)					
A AGRICULTURA E PRODUÇÃO ANIMAL	228	207	16	4	1
B PESCA	-	-	-	-	-
C INDÚSTRIAS EXTRACTIVAS	373	295	74	4	-
D INDÚSTRIAS TRANSFORMADORAS	4 444	3 837	401	188	18
E ELECTRICIDADE, GÁS E ÁGUA	713	680	32	1	-
F CONSTRUÇÃO	4 453	2 888	987	540	38
G COMÉRCIO POR GROSSO E A RETALHO	5 701	4 507	1 090	46	58
H ALOJAMENTO E RESTAURAÇÃO	1 548	1 107	377	33	31
I TRANSPORTES E COMUNICAÇÕES	2 225	1 847	343	14	21
J ACTIVIDADES FINANCEIRAS	1 136	1 105	24	7	-
K ACTIVIDADES IMOBILIÁRIAS	1 406	1 054	159	193	-
M EDUCAÇÃO	158	114	41	3	-
N SAÚDE E ACÇÃO SOCIAL	1 509	1 231	189	66	23
O SERVIÇOS COLECTIVOS	394	297	68	28	1
TOTAL	24 288	19 169	3 801	1 127	191

DISTRIBUIÇÃO PERCENTUAL DAS PESSOAS AO SERVIÇO, POR ACTIVIDADES, SEGUNDO O TIPO DE VÍNCULO					QUADRO 10
TIPO DE VÍNCULO	TOTAL	Contrato permanente	Contrato a termo certo	Contrato a termo incerto	Outro
ACTIVIDADES (CAE - Rev. 2.1)					
A AGRICULTURA E PRODUÇÃO ANIMAL	100,0	90,8	7,0	1,8	0,4
B PESCA	-	-	-	-	-
C INDÚSTRIAS EXTRACTIVAS	100,0	79,1	19,8	1,1	-
D INDÚSTRIAS TRANSFORMADORAS	100,0	86,3	9,0	4,2	0,4
E ELECTRICIDADE, GÁS E ÁGUA	100,0	95,4	4,5	0,1	-
F CONSTRUÇÃO	100,0	64,9	22,2	12,1	0,9
G COMÉRCIO POR GROSSO E A RETALHO	100,0	79,1	19,1	0,8	1,0
H ALOJAMENTO E RESTAURAÇÃO	100,0	71,5	24,4	2,1	2,0
I TRANSPORTES E COMUNICAÇÕES	100,0	83,0	15,4	0,6	0,9
J ACTIVIDADES FINANCEIRAS	100,0	97,3	2,1	0,6	-
K ACTIVIDADES IMOBILIÁRIAS	100,0	75,0	11,3	13,7	-
M EDUCAÇÃO	100,0	72,2	26,0	1,9	-
N SAÚDE E ACÇÃO SOCIAL	100,0	81,6	12,5	4,4	1,5
O SERVIÇOS COLECTIVOS	100,0	75,4	17,3	7,1	0,3
TOTAL	100,0	78,9	15,7	4,6	0,8

GRÁFICO 3

DISTRIBUIÇÃO PERCENTUAL DAS PESSOAS AO SERVIÇO, POR TIPO DE VÍNCULO



TIPO DE VÍNCULO

- 1 - Contrato permanente
- 2 - Contrato a termo certo
- 3 - Contrato a termo incerto
- 4 - Outro

NÚMERO DE PESSOAS AO SERVIÇO, POR ACTIVIDADES, SEGUNDO OS NÍVEIS DE QUALIFICAÇÃO								QUADRO 11	
NÍVEL DE QUALIFICAÇÃO		HOMENS/MULHERES							
ACTIVIDADES (CAE - Rev. 2.1)	TOTAL	Dirigente	Quadro superior	Quadro médio	Quadro intermédio	Prof. alt. qualific. e qualific.	Prof. semi-qualific.	Prof. não qualificado	Praticante e aprendiz
A AGRICULTURA E PRODUÇÃO ANIMAL	228	15	6	30	2	24	79	68	4
B PESCA	-	-	-	-	-	-	-	-	-
C INDÚSTRIAS EXTRACTIVAS	373	5	11	-	16	143	132	53	13
D INDÚSTRIAS TRANSFORMADORAS	4 444	117	109	112	174	1 230	1 821	748	133
E ELECTRICIDADE, GÁS E ÁGUA	713	6	105	40	-	459	92	11	-
F CONSTRUÇÃO	4 453	104	126	168	196	1 557	1 008	1 046	248
G COMÉRCIO POR GROSSO E A RETALHO	5 701	194	116	232	330	1 550	1 387	1 553	339
H ALOJAMENTO E RESTAURAÇÃO	1 548	41	28	60	65	561	374	385	34
I TRANSPORTES E COMUNICAÇÕES	2 225	50	161	220	163	1 187	326	102	16
J ACTIVIDADES FINANCEIRAS	1 136	18	121	242	22	621	86	10	16
K ACTIVIDADES IMOBILIÁRIAS	1 406	57	56	454	96	179	287	256	21
M EDUCAÇÃO	158	10	29	8	2	67	20	22	-
N SAÚDE E ACÇÃO SOCIAL	1 509	27	118	168	4	317	529	271	75
O SERVIÇOS COLECTIVOS	394	8	33	5	4	172	88	57	27
TOTAL	24 288	652	1 019	1 739	1 074	8 067	6 229	4 582	926

NÚMERO DE PESSOAS AO SERVIÇO, POR ACTIVIDADES, SEGUNDO OS NÍVEIS DE QUALIFICAÇÃO								QUADRO 12	
NÍVEL DE QUALIFICAÇÃO		HOMENS							
ACTIVIDADES (CAE - Rev. 2.1)	TOTAL	Dirigente	Quadro superior	Quadro médio	Quadro intermédio	Prof. alt. qualific. e qualific.	Prof. semi-qualific.	Prof. não qualificado	Praticante e aprendiz
A AGRICULTURA E PRODUÇÃO ANIMAL	179	14	6	19	-	13	66	60	1
B PESCA	-	-	-	-	-	-	-	-	-
C INDÚSTRIAS EXTRACTIVAS	358	3	9	-	16	136	129	52	13
D INDÚSTRIAS TRANSFORMADORAS	2 863	93	84	75	139	946	893	550	83
E ELECTRICIDADE, GÁS E ÁGUA	610	5	87	38	-	379	91	10	-
F CONSTRUÇÃO	4 181	83	101	139	190	1 473	960	999	236
G COMÉRCIO POR GROSSO E A RETALHO	3 060	149	79	144	226	912	784	587	179
H ALOJAMENTO E RESTAURAÇÃO	524	25	16	27	31	213	82	118	12
I TRANSPORTES E COMUNICAÇÕES	1 639	43	139	165	139	777	293	73	10
J ACTIVIDADES FINANCEIRAS	752	16	100	181	20	368	64	-	3
K ACTIVIDADES IMOBILIÁRIAS	850	35	40	384	60	111	118	85	17
M EDUCAÇÃO	57	6	8	5	-	23	5	10	-
N SAÚDE E ACÇÃO SOCIAL	219	5	20	23	1	62	58	42	8
O SERVIÇOS COLECTIVOS	202	4	10	4	1	73	69	17	24
TOTAL	15 494	481	699	1 204	823	5 486	3 612	2 603	586

NÚMERO DE PESSOAS AO SERVIÇO, POR ACTIVIDADES, SEGUNDO OS NÍVEIS DE QUALIFICAÇÃO								MULHERES		QUADRO 13
NÍVEL DE QUALIFICAÇÃO	TOTAL	Dirigente	Quadro superior	Quadro médio	Quadro intermédio	Prof. alt. qualificado e qualific.	Prof. semi-qualific.	Prof. não qualificado	Praticante e aprendiz	
ACTIVIDADES (CAE - Rev. 2.1)										
A AGRICULTURA E PRODUÇÃO ANIMAL	49	1	-	11	2	11	13	8	3	
B PESCA	-	-	-	-	-	-	-	-	-	
C INDÚSTRIAS EXTRACTIVAS	15	2	2	-	-	7	3	1	-	
D INDÚSTRIAS TRANSFORMADORAS	1 581	24	25	37	35	284	928	198	50	
E ELECTRICIDADE, GÁS E ÁGUA	103	1	18	2	-	80	1	1	-	
F CONSTRUÇÃO	272	21	25	29	6	84	48	47	12	
G COMÉRCIO POR GROSSO E A RETALHO	2 641	45	37	88	104	638	603	966	160	
H ALOJAMENTO E RESTAURAÇÃO	1 024	16	12	33	34	348	292	267	22	
I TRANSPORTES E COMUNICAÇÕES	586	7	22	55	24	410	33	29	6	
J ACTIVIDADES FINANCEIRAS	384	2	21	61	2	253	22	10	13	
K ACTIVIDADES IMOBILIÁRIAS	556	22	16	70	36	68	169	171	4	
M EDUCAÇÃO	101	4	21	3	2	44	15	12	-	
N SAÚDE E ACÇÃO SOCIAL	1 290	22	98	145	3	255	471	229	67	
O SERVIÇOS COLECTIVOS	192	4	23	1	3	99	19	40	3	
TOTAL	8 794	171	320	535	251	2 581	2 617	1 979	340	

DISTRIBUIÇÃO PERCENTUAL DAS PESSOAS AO SERVIÇO, POR ACTIVIDADES, SEGUNDO OS NÍVEIS DE QUALIFICAÇÃO								HOMENS/MULHERES		QUADRO 14
NÍVEL DE QUALIFICAÇÃO	TOTAL	Dirigente	Quadro superior	Quadro médio	Quadro intermédio	Prof. alt. qualificado e qualific.	Prof. semi-qualific.	Prof. não qualificado	Praticante e aprendiz	
ACTIVIDADES (CAE - Rev. 2.1)										
A AGRICULTURA E PRODUÇÃO ANIMAL	100,0	6,6	2,6	13,2	0,9	10,5	34,7	29,8	1,8	
B PESCA	-	-	-	-	-	-	-	-	-	
C INDÚSTRIAS EXTRACTIVAS	100,0	1,3	3,0	-	4,3	38,3	35,4	14,2	3,5	
D INDÚSTRIAS TRANSFORMADORAS	100,0	2,6	2,5	2,5	3,9	27,7	41,0	16,8	3,0	
E ELECTRICIDADE, GÁS E ÁGUA	100,0	0,8	14,7	5,6	-	64,4	12,9	1,5	-	
F CONSTRUÇÃO	100,0	2,3	2,8	3,8	4,4	35,0	22,6	23,5	5,6	
G COMÉRCIO POR GROSSO E A RETALHO	100,0	3,4	2,0	4,1	5,8	27,2	24,3	27,2	6,0	
H ALOJAMENTO E RESTAURAÇÃO	100,0	2,7	1,8	3,9	4,2	36,2	24,2	27,9	2,2	
I TRANSPORTES E COMUNICAÇÕES	100,0	2,3	7,2	9,9	7,3	53,4	14,7	4,6	0,7	
J ACTIVIDADES FINANCEIRAS	100,0	1,6	10,7	21,3	1,9	54,7	7,6	0,9	1,4	
K ACTIVIDADES IMOBILIÁRIAS	100,0	4,1	4,0	32,3	6,8	12,7	20,4	18,2	1,5	
M EDUCAÇÃO	100,0	6,3	18,4	5,1	1,3	42,4	12,7	13,9	-	
N SAÚDE E ACÇÃO SOCIAL	100,0	1,8	7,8	11,1	0,3	21,0	35,1	18,0	5,0	
O SERVIÇOS COLECTIVOS	100,0	2,0	8,4	1,3	1,0	43,7	22,3	14,5	6,9	
TOTAL	100,0	2,7	4,2	7,2	4,4	33,2	25,7	18,9	3,8	

DISTRIBUIÇÃO PERCENTUAL DAS PESSOAS AO SERVIÇO, POR ACTIVIDADES, SEGUNDO OS NÍVEIS DE QUALIFICAÇÃO								QUADRO 15	
								HOMENS	
NÍVEL DE QUALIFICAÇÃO	TOTAL	Dirigente	Quadro superior	Quadro médio	Quadro intermédio	Prof. alt. qualificado e qualific.	Prof. semi-qualific.	Prof. não qualificado	Praticante e aprendiz
ACTIVIDADES (CAE - Rev. 2.1)									
A AGRICULTURA E PRODUÇÃO ANIMAL	100,0	7,8	3,4	10,6	-	7,3	36,9	33,5	0,6
B PESCA	-	-	-	-	-	-	-	-	-
C INDÚSTRIAS EXTRACTIVAS	100,0	0,8	2,5	-	4,5	38,0	36,0	14,5	3,6
D INDÚSTRIAS TRANSFORMADORAS	100,0	3,3	2,9	2,6	4,9	33,0	31,2	19,2	2,9
E ELECTRICIDADE, GÁS E ÁGUA	100,0	0,8	14,3	6,2	-	62,1	14,9	1,6	-
F CONSTRUÇÃO	100,0	2,0	2,4	3,3	4,5	35,2	23,0	23,9	5,6
G COMÉRCIO POR GROSSO E A RETALHO	100,0	4,9	2,6	4,7	7,4	29,8	25,6	19,2	5,9
H ALOJAMENTO E RESTAURAÇÃO	100,0	4,8	3,1	5,2	5,9	40,7	15,7	22,5	2,3
I TRANSPORTES E COMUNICAÇÕES	100,0	2,6	8,5	10,1	8,5	47,4	17,9	4,5	0,6
J ACTIVIDADES FINANCEIRAS	100,0	2,1	13,3	24,1	2,7	48,9	8,5	-	0,4
K ACTIVIDADES IMOBILIÁRIAS	100,0	4,1	4,7	45,2	7,1	13,1	13,9	10,0	2,0
M EDUCAÇÃO	100,0	10,5	14,0	8,8	-	40,4	8,8	17,5	-
N SAÚDE E ACÇÃO SOCIAL	100,0	2,3	9,1	10,5	0,5	28,3	26,5	19,2	3,7
O SERVIÇOS COLECTIVOS	100,0	2,0	5,0	2,0	0,5	36,1	34,2	8,4	11,9
TOTAL	100,0	3,1	4,5	7,8	5,3	35,4	23,3	16,8	3,8

DISTRIBUIÇÃO PERCENTUAL DAS PESSOAS AO SERVIÇO, POR ACTIVIDADES, SEGUNDO OS NÍVEIS DE QUALIFICAÇÃO								QUADRO 16	
								MULHERES	
NÍVEL DE QUALIFICAÇÃO	TOTAL	Dirigente	Quadro superior	Quadro médio	Quadro intermédio	Prof. alt. qualificado e qualific.	Prof. semi-qualific.	Prof. não qualificado	Praticante e aprendiz
ACTIVIDADES (CAE - Rev. 2.1)									
A AGRICULTURA E PRODUÇÃO ANIMAL	100,0	2,0	-	22,5	4,1	22,5	26,5	16,3	6,1
B PESCA	-	-	-	-	-	-	-	-	-
C INDÚSTRIAS EXTRACTIVAS	100,0	13,3	13,3	-	-	46,7	20,0	6,7	-
D INDÚSTRIAS TRANSFORMADORAS	100,0	1,5	1,6	2,3	2,2	18,0	58,7	12,5	3,2
E ELECTRICIDADE, GÁS E ÁGUA	100,0	1,0	17,5	1,9	-	77,7	1,0	1,0	-
F CONSTRUÇÃO	100,0	7,7	9,2	10,7	2,2	30,9	17,7	17,3	4,4
G COMÉRCIO POR GROSSO E A RETALHO	100,0	1,7	1,4	3,3	3,9	24,2	22,8	36,6	6,1
H ALOJAMENTO E RESTAURAÇÃO	100,0	1,6	1,2	3,2	3,3	34,0	28,5	26,1	2,2
I TRANSPORTES E COMUNICAÇÕES	100,0	1,2	3,8	9,4	4,1	70,0	5,6	5,0	1,0
J ACTIVIDADES FINANCEIRAS	100,0	0,5	5,5	15,9	0,5	65,9	5,7	2,6	3,4
K ACTIVIDADES IMOBILIÁRIAS	100,0	4,0	2,9	12,6	6,5	12,2	30,4	30,8	0,7
M EDUCAÇÃO	100,0	4,0	20,8	3,0	2,0	43,6	14,9	11,9	-
N SAÚDE E ACÇÃO SOCIAL	100,0	1,7	7,6	11,2	0,2	19,8	36,5	17,8	5,2
O SERVIÇOS COLECTIVOS	100,0	2,1	12,0	0,5	1,6	51,6	9,9	20,8	1,6
TOTAL	100,0	1,9	3,6	6,1	2,9	29,4	29,8	22,5	3,9

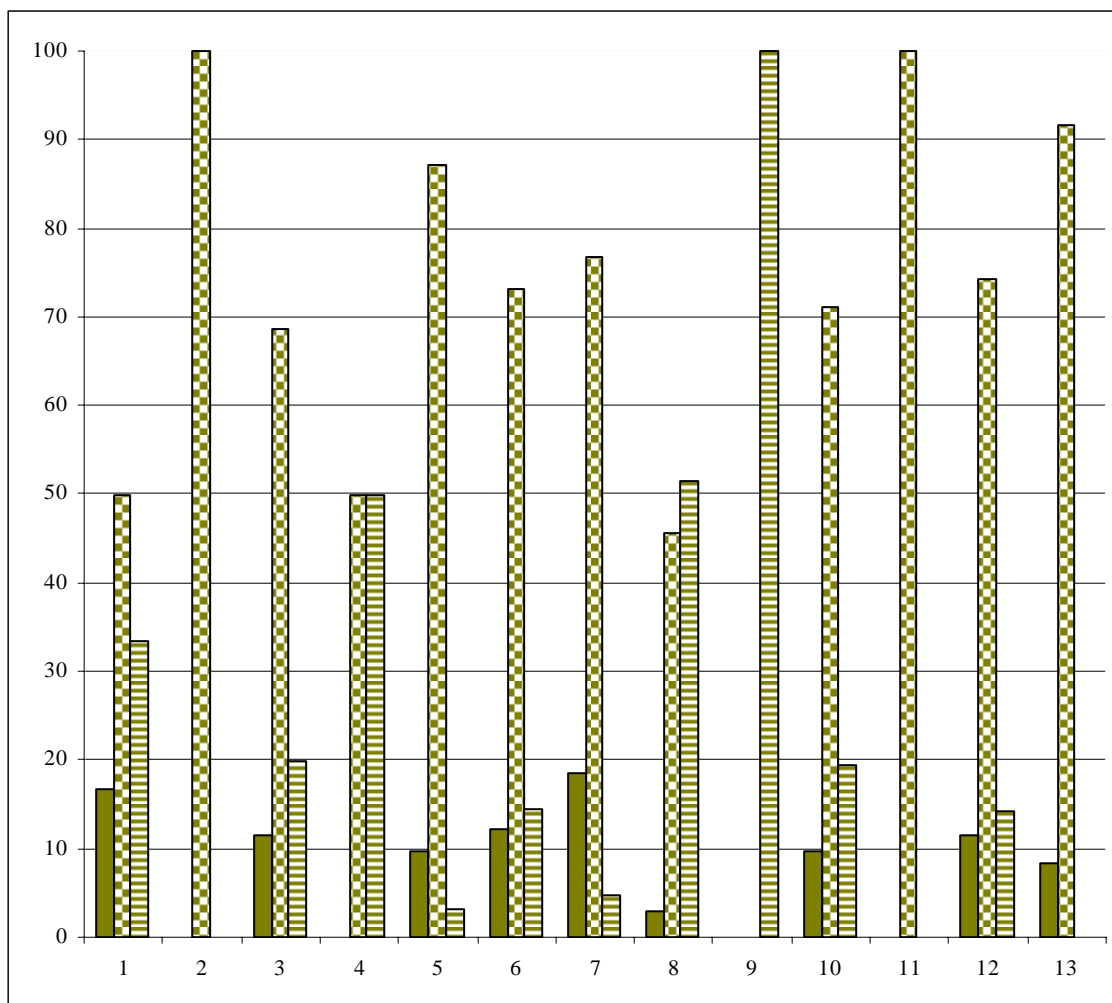
DISTRIBUIÇÃO PERCENTUAL DAS PESSOAS AO SERVIÇO, POR ACTIVIDADES, SEGUNDO OS GRUPOS ETÁRIOS							QUADRO 17	
GRUPOS ETÁRIOS (Anos)	TOTAL	16 - 17	18 - 24	25 - 34	35 - 44	45 - 59	60 - 64	65 e +
ACTIVIDADES (CAE - Rev. 2.1)								
A AGRICULTURA E PRODUÇÃO ANIMAL	100,0	-	-	14,9	29,4	25,4	24,6	4,4
B PESCA	-	-	-	-	-	-	-	-
C INDÚSTRIAS EXTRACTIVAS	100,0	-	-	13,9	41,6	27,4	16,4	0,8
D INDÚSTRIAS TRANSFORMADORAS	100,0	*	0,3	12,4	31,8	28,1	24,4	2,3
E ELECTRICIDADE, GÁS E ÁGUA	100,0	-	-	1,8	8,6	44,2	43,9	1,4
F CONSTRUÇÃO	100,0	*	0,4	14,5	34,5	28,8	19,3	2,0
G COMÉRCIO POR GROSSO E A RETALHO	100,0	-	0,3	22,6	40,0	21,4	13,5	1,7
H ALOJAMENTO E RESTAURAÇÃO	100,0	-	0,3	22,6	37,9	23,3	14,8	1,0
I TRANSPORTES E COMUNICAÇÕES	100,0	-	0,1	6,8	37,4	23,0	29,3	3,0
J ACTIVIDADES FINANCEIRAS	100,0	-	-	1,5	13,2	32,1	51,1	1,9
K ACTIVIDADES IMOBILIÁRIAS	100,0	-	0,1	13,1	37,1	25,0	20,0	3,7
M EDUCAÇÃO	100,0	-	-	13,3	44,3	27,2	14,6	0,6
N SAÚDE E ACÇÃO SOCIAL	100,0	-	0,1	8,2	35,5	28,5	24,7	2,4
O SERVIÇOS COLECTIVOS	100,0	-	-	16,0	43,7	27,9	11,9	0,3
TOTAL	100,0	*	0,2	14,4	34,5	26,3	22,0	2,1

COEFICIENTE DA POPULAÇÃO JOVEM / POPULAÇÃO IDOSA, POR ACTIVIDADES, SEGUNDO O SEXO			QUADRO 18	
SEXO		HOMENS	MULHERES	
ACTIVIDADES (CAE - Rev. 2.1)				
A AGRICULTURA E PRODUÇÃO ANIMAL		1,6	1,5	2,5
B PESCA		-	-	-
C INDÚSTRIAS EXTRACTIVAS		5,8	7,1	1,0
D INDÚSTRIAS TRANSFORMADORAS		1,7	1,4	2,6
E ELECTRICIDADE, GÁS E ÁGUA		0,2	0,2	0,2
F CONSTRUÇÃO		2,6	2,6	2,1
G COMÉRCIO POR GROSSO E A RETALHO		4,9	2,6	17,3
H ALOJAMENTO E RESTAURAÇÃO		6,2	4,0	9,7
I TRANSPORTES E COMUNICAÇÕES		0,7	0,5	1,4
J ACTIVIDADES FINANCEIRAS		0,2	0,1	0,2
K ACTIVIDADES IMOBILIÁRIAS		1,4	0,9	3,3
M EDUCAÇÃO		4,2	1,7	8,0
N SAÚDE E ACÇÃO SOCIAL		1,3	0,6	1,5
O SERVIÇOS COLECTIVOS		4,9	3,0	15,0
TOTAL		2,2	1,6	4,5

DISTRIBUIÇÃO PERCENTUAL DAS EMPRESAS, POR ACTIVIDADES, SEGUNDO O ESCALÃO DO NÍVEL ETÁRIO MÉDIO DAS PESSOAS				QUADRO 19
NÍVEL ETÁRIO MÉDIO (Anos)	TOTAL	< 30	30 - 40	> 40
ACTIVIDADES (CAE - Rev. 2.1)				
A AGRICULTURA E PRODUÇÃO ANIMAL	100,0	16,7	50,0	33,3
B PESCA	-	-	-	-
C INDÚSTRIAS EXTRACTIVAS	100,0	-	100,0	-
D INDÚSTRIAS TRANSFORMADORAS	100,0	11,6	68,6	19,8
E ELECTRICIDADE, GÁS E ÁGUA	100,0	-	50,0	50,0
F CONSTRUÇÃO	100,0	9,7	87,1	3,2
G COMÉRCIO POR GROSSO E A RETALHO	100,0	12,3	73,2	14,5
H ALOJAMENTO E RESTAURAÇÃO	100,0	18,6	76,7	4,7
I TRANSPORTES E COMUNICAÇÕES	100,0	2,9	45,7	51,4
J ACTIVIDADES FINANCEIRAS	100,0	-	-	100,0
K ACTIVIDADES IMOBILIÁRIAS	100,0	9,7	71,0	19,4
M EDUCAÇÃO	100,0	-	100,0	-
N SAÚDE E ACÇÃO SOCIAL	100,0	11,4	74,3	14,3
O SERVIÇOS COLECTIVOS	100,0	8,3	91,7	-
TOTAL	100,0	11,0	73,1	16,0

GRÁFICO 4

DISTRIBUIÇÃO PERCENTUAL DAS EMPRESAS, POR ACTIVIDADES, SEGUNDO O ESCALÃO DO NÍVEL ETÁRIO MÉDIO DAS PESSOAS



ACTIVIDADES ECONÓMICAS

- 1- Agricultura e produção animal
- 2 - Indústrias extractivas
- 3 - Indústrias transformadoras
- 4 - Electricidade, gás e água
- 5 - Construção
- 6 - Comércio por grosso e a retalho
- 7 - Alojamento e restauração
- 8 - Transportes e comunicações
- 9 - Actividades financeiras
- 10 - Actividades imobiliárias
- 11 - Educação
- 12 - Saúde e acção social
- 13 - Serviços colectivos

NÍVEL ETÁRIO MÉDIO (Anos)

- < 30
- 30 - 40
- > 40

NÚMERO DE TRABALHADORES ESTRANGEIROS, POR ACTIVIDADES, SEGUNDO OS PAÍSES DE ORIGEM					QUADRO 20
					HOMENS/MULHERES
PAÍSES DE ORIGEM	TOTAL	União Europeia	PALOP's	Brasil	Outros
ACTIVIDADES (CAE - Rev. 2.1)					
A AGRICULTURA E PRODUÇÃO ANIMAL	3	1	-	-	2
B PESCA	-	-	-	-	-
C INDÚSTRIAS EXTRACTIVAS	16	-	-	-	16
D INDÚSTRIAS TRANSFORMADORAS	132	91	16	5	20
E ELECTRICIDADE, GÁS E ÁGUA	1	-	-	-	1
F CONSTRUÇÃO	324	144	60	46	74
G COMÉRCIO POR GROSSO E A RETALHO	140	124	4	3	9
H ALOJAMENTO E RESTAURAÇÃO	168	125	12	15	16
I TRANSPORTES E COMUNICAÇÕES	52	48	1	-	3
J ACTIVIDADES FINANCEIRAS	2	-	-	-	2
K ACTIVIDADES IMOBILIÁRIAS	4	-	-	3	1
M EDUCAÇÃO	-	-	-	-	-
N SAÚDE E ACÇÃO SOCIAL	48	45	1	1	1
O SERVIÇOS COLECTIVOS	1	-	-	1	-
TOTAL	891	578	94	74	145

NÚMERO DE TRABALHADORES ESTRANGEIROS, POR ACTIVIDADES, SEGUNDO OS PAÍSES DE ORIGEM					QUADRO 21
					HOMENS
PAÍSES DE ORIGEM	TOTAL	União Europeia	PALOP's	Brasil	Outros
ACTIVIDADES (CAE - Rev. 2.1)					
A AGRICULTURA E PRODUÇÃO ANIMAL	2	1	-	-	1
B PESCA	-	-	-	-	-
C INDÚSTRIAS EXTRACTIVAS	16	-	-	-	16
D INDÚSTRIAS TRANSFORMADORAS	105	86	6	3	10
E ELECTRICIDADE, GÁS E ÁGUA	1	-	-	-	1
F CONSTRUÇÃO	316	138	60	45	73
G COMÉRCIO POR GROSSO E A RETALHO	64	50	3	2	9
H ALOJAMENTO E RESTAURAÇÃO	91	71	4	7	9
I TRANSPORTES E COMUNICAÇÕES	38	35	1	-	2
J ACTIVIDADES FINANCEIRAS	1	-	-	-	1
K ACTIVIDADES IMOBILIÁRIAS	-	-	-	-	-
M EDUCAÇÃO	-	-	-	-	-
N SAÚDE E ACÇÃO SOCIAL	2	2	-	-	-
O SERVIÇOS COLECTIVOS	1	-	-	1	-
TOTAL	637	383	74	58	122

NÚMERO DE TRABALHADORES ESTRANGEIROS, POR ACTIVIDADES, SEGUNDO OS PAÍSES DE ORIGEM					MULHERES		QUADRO 22
PAÍSES DE ORIGEM	TOTAL	União Europeia	PALOP's	Brasil	Outros		
ACTIVIDADES (CAE - Rev. 2.1)							
A AGRICULTURA E PRODUÇÃO ANIMAL	1	-	-	-	-	1	
B PESCA	-	-	-	-	-	-	
C INDÚSTRIAS EXTRACTIVAS	-	-	-	-	-	-	
D INDÚSTRIAS TRANSFORMADORAS	27	5	10	2	-	10	
E ELECTRICIDADE, GÁS E ÁGUA	-	-	-	-	-	-	
F CONSTRUÇÃO	8	6	-	1	-	1	
G COMÉRCIO POR GROSSO E A RETALHO	76	74	1	1	-	-	
H ALOJAMENTO E RESTAURAÇÃO	77	54	8	8	-	7	
I TRANSPORTES E COMUNICAÇÕES	14	13	-	-	-	1	
J ACTIVIDADES FINANCEIRAS	1	-	-	-	-	1	
K ACTIVIDADES IMOBILIÁRIAS	4	-	-	3	-	1	
M EDUCAÇÃO	-	-	-	-	-	-	
N SAÚDE E ACÇÃO SOCIAL	46	43	1	1	-	1	
O SERVIÇOS COLECTIVOS	-	-	-	-	-	-	
TOTAL	254	195	20	16	-	23	

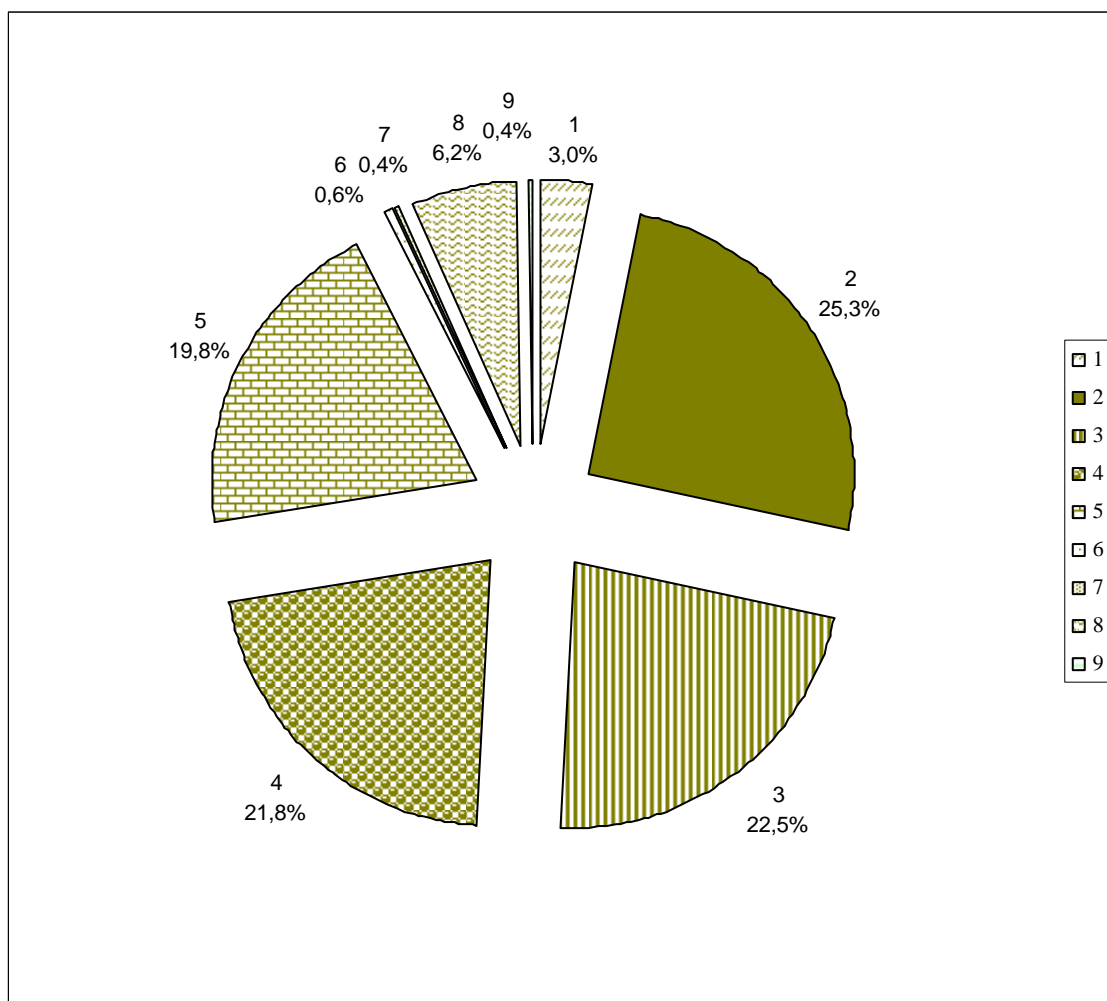
NÚMERO DE TRABALHADORES DEFICIENTES, POR ACTIVIDADES, SEGUNDO A DIMENSÃO DA EMPRESA												QUADRO 23			
DIMENSÃO DA EMPRESA (Pessoas)	TOTAL			11 - 99			100 - 249			250 - 499			500 e +		
	H+M	H	M	H+M	H	M	H+M	H	M	H+M	H	M	H+M	H	M
ACTIVIDADES (CAE - Rev. 2.1)															
A AGRICULTURA E PRODUÇÃO ANIMAL	3	-	3	3	-	3	-	-	-	-	-	-	-	-	-
B PESCA	-	-	-	-	-	-	-	-	-	-	-	-	-	-	-
C INDÚSTRIAS EXTRACTIVAS	1	1	-	-	-	-	-	-	-	1	1	-	-	-	-
D INDÚSTRIAS TRANSFORMADORAS	8	6	2	3	1	2	5	5	-	-	-	-	-	-	-
E ELECTRICIDADE, GÁS E ÁGUA	9	8	1	-	-	-	-	-	-	-	-	-	9	8	1
F CONSTRUÇÃO	4	4	-	3	3	-	-	-	-	1	1	-	-	-	-
G COMÉRCIO POR GROSSO E A RETALHO	12	9	3	4	3	1	4	4	-	-	-	-	4	2	2
H ALOJAMENTO E RESTAURAÇÃO	4	2	2	2	2	-	2	-	2	-	-	-	-	-	-
I TRANSPORTES E COMUNICAÇÕES	8	6	2	3	2	1	1	1	-	2	1	1	2	2	-
J ACTIVIDADES FINANCEIRAS	3	3	-	-	-	-	2	2	-	1	1	-	-	-	-
K ACTIVIDADES IMOBILIÁRIAS	-	-	-	-	-	-	-	-	-	-	-	-	-	-	-
M EDUCAÇÃO	-	-	-	-	-	-	-	-	-	-	-	-	-	-	-
N SAÚDE E ACÇÃO SOCIAL	3	1	2	2	1	1	1	-	1	-	-	-	-	-	-
O SERVIÇOS COLECTIVOS	1	1	-	-	-	-	1	1	-	-	-	-	-	-	-
TOTAL	56	41	15	20	12	8	16	13	3	5	4	1	15	12	3

NÚMERO DE PESSOAS AO SERVIÇO, POR ACTIVIDADES, SEGUNDO AS HABILITAÇÕES								QUADRO 24		
HABILITAÇÕES	TOTAL	< 1º Ciclo E. Bás.	1ºCiclo Ensino Básico	2ºCiclo	3º Ciclo	Ensino Secundário	Ensino Superior			Outras
							Índole Profis.	Poli-técnico	Univer-sitário	
ACTIVIDADES (CAE - Rev. 2.1)										
A AGRICULTURA E PRODUÇÃO ANIMAL	228	6	123	30	29	24	-	1	15	-
B PESCA	-	-	-	-	-	-	-	-	-	-
C INDÚSTRIAS EXTRACTIVAS	373	62	114	96	66	19	1	-	15	-
D INDÚSTRIAS TRANSFORMADORAS	4 444	277	1 650	1 098	678	463	36	30	203	9
E ELECTRICIDADE, GÁS E ÁGUA	713	3	153	91	216	139	-	-	111	-
F CONSTRUÇÃO	4 453	225	1 657	1 216	821	288	37	18	186	5
G COMÉRCIO POR GROSSO E A RETALHO	5 701	69	987	1 518	1 625	1 226	29	18	158	71
H ALOJAMENTO E RESTAURAÇÃO	1 548	24	261	425	472	306	10	10	40	-
I TRANSPORTES E COMUNICAÇÕES	2 225	12	436	304	368	844	13	10	226	12
J ACTIVIDADES FINANCEIRAS	1 136	-	34	30	337	522	10	3	200	-
K ACTIVIDADES IMOBILIÁRIAS	1 395	42	267	293	205	480	5	7	95	1
M EDUCAÇÃO	158	-	16	18	34	48	2	2	38	-
N SAÚDE E ACÇÃO SOCIAL	1 509	11	361	272	363	318	4	7	167	6
O SERVIÇOS COLECTIVOS	394	3	77	78	70	123	-	3	39	1
TOTAL	24 277	734	6 136	5 469	5 284	4 800	147	109	1 493	105

DISTRIBUIÇÃO PERCENTUAL DAS PESSOAS AO SERVIÇO, POR ACTIVIDADES, SEGUNDO AS HABILITAÇÕES								QUADRO 25		
HABILITAÇÕES	TOTAL	< 1º Ciclo E. Bás.	1ºCiclo Ensino Básico	2ºCiclo	3º Ciclo	Ensino Secundário	Ensino Superior			Outras
							Índole Profis.	Poli-técnico	Univer-sitário	
ACTIVIDADES (CAE - Rev. 2.1)										
A AGRICULTURA E PRODUÇÃO ANIMAL	100,0	2,6	53,9	13,2	12,7	10,5	-	0,4	6,6	-
B PESCA	-	-	-	-	-	-	-	-	-	-
C INDÚSTRIAS EXTRACTIVAS	100,0	16,6	30,6	25,7	17,7	5,1	0,3	-	4,0	-
D INDÚSTRIAS TRANSFORMADORAS	100,0	6,2	37,1	24,7	15,3	10,4	0,8	0,7	4,6	0,2
E ELECTRICIDADE, GÁS E ÁGUA	100,0	0,4	21,5	12,8	30,3	19,5	-	-	15,6	-
F CONSTRUÇÃO	100,0	5,1	37,2	27,3	18,4	6,5	0,8	0,4	4,2	0,1
G COMÉRCIO POR GROSSO E A RETALHO	100,0	1,2	17,3	26,6	28,5	21,5	0,5	0,3	2,8	1,2
H ALOJAMENTO E RESTAURAÇÃO	100,0	1,6	16,9	27,5	30,5	19,8	0,6	0,6	2,6	-
I TRANSPORTES E COMUNICAÇÕES	100,0	0,5	19,6	13,7	16,5	37,9	0,6	0,4	10,2	0,5
J ACTIVIDADES FINANCEIRAS	100,0	-	3,0	2,6	29,7	46,0	0,9	0,3	17,6	-
K ACTIVIDADES IMOBILIÁRIAS	100,0	3,0	19,1	21,0	14,7	34,4	0,4	0,5	6,8	0,1
M EDUCAÇÃO	100,0	-	10,1	11,4	21,5	30,4	1,3	1,3	24,1	-
N SAÚDE E ACÇÃO SOCIAL	100,0	0,7	23,9	18,0	24,1	21,1	0,3	0,5	11,1	0,4
O SERVIÇOS COLECTIVOS	100,0	0,8	19,5	19,8	17,8	31,2	-	0,8	9,9	0,3
TOTAL	100,0	3,0	25,3	22,5	21,8	19,8	0,6	0,4	6,2	0,4

GRÁFICO 5

DISTRIBUIÇÃO PERCENTUAL DAS PESSOAS AO SERVIÇO, SEGUNDO AS HABILITAÇÕES



HABILITAÇÕES

- 1 - Inferior ao 1º ciclo do ensino básico
- 2 - 1º ciclo do ensino básico
- 3 - 2º ciclo
- 4 - 3º ciclo
- 5 - Ensino secundário
- 6 - Ensino superior de índole profissional
- 7 - Ensino superior politécnico
- 8 - Ensino superior universitário
- 9 - Outras

SITUAÇÃO DOS CONTRATADOS A TERMO DURANTE O ANO, SEGUNDO OS NÍVEIS DE QUALIFICAÇÃO							QUADRO 26	
NÍVEL DE QUALIFICAÇÃO	Quadro superior	Quadro médio	Quadro intermédio	Prof. alt. qualific. e qualificado	Prof. semi-qualif.	Profissional não qualificado	Praticante e aprendiz	TOTAL
CONTRATADOS								
A TERMO CERTO	164	210	71	1 756	1 625	2 207	675	6 708
A TERMO INCERTO	28	47	32	476	424	533	78	1 618
A TERMO QUE PASSARAM AO QUADRO	29	22	27	267	166	163	20	694
QUE TRANSITARAM DO ANO ANTERIOR	70	98	41	904	632	837	223	2 805

DISTRIBUIÇÃO PERCENTUAL DOS CONTRATADOS A TERMO DURANTE O ANO, SEGUNDO OS NÍVEIS DE QUALIFICAÇÃO							QUADRO 27	
NÍVEL DE QUALIFICAÇÃO	Quadro superior	Quadro médio	Quadro intermédio	Prof. alt. qualific. e qualificado	Prof. semi-qualif.	Profissional não qualificado	Praticante e aprendiz	TOTAL
CONTRATADOS								
A TERMO CERTO	2,4	3,1	1,1	26,2	24,2	32,9	10,1	100,0
A TERMO INCERTO	1,7	2,9	2,0	29,4	26,2	32,9	4,8	100,0
A TERMO QUE PASSARAM AO QUADRO	4,2	3,2	3,9	38,5	23,9	23,5	2,9	100,0
QUE TRANSITARAM DO ANO ANTERIOR	2,5	3,5	1,5	32,2	22,5	29,8	8,0	100,0

MOVIMENTO DOS CONTRATADOS A TERMO DURANTE O ANO, POR ACTIVIDADES				QUADRO 28	
CONTRATADOS A TERMO	TOTAL	Contratados que passaram ao quadro permanente	Saída de contratados	Contratados a termo em 31 de Dezembro	
ACTIVIDADES (CAE - Rev. 2.1)					
A AGRICULTURA E PRODUÇÃO ANIMAL	38	-	18	20	
B PESCA	-	-	-	-	
C INDÚSTRIAS EXTRACTIVAS	165	24	63	78	
D INDÚSTRIAS TRANSFORMADORAS	897	79	229	589	
E ELECTRICIDADE, GÁS E ÁGUA	43	4	6	33	
F CONSTRUÇÃO	2 198	121	550	1 527	
G COMÉRCIO POR GROSSO E A RETALHO	1 749	102	511	1 136	
H ALOJAMENTO E RESTAURAÇÃO	779	67	302	410	
I TRANSPORTES E COMUNICAÇÕES	655	98	200	357	
J ACTIVIDADES FINANCEIRAS	66	22	13	31	
K ACTIVIDADES IMOBILIÁRIAS	464	29	83	352	
M EDUCAÇÃO	64	18	2	44	
N SAÚDE E ACÇÃO SOCIAL	449	15	179	255	
O SERVIÇOS COLECTIVOS	120	1	23	96	
TOTAL	7 687	580	2 179	4 928	

NÚMERO DE CONTRATADOS A TERMO DURANTE O ANO, POR ACTIVIDADES E POR SEXO, SEGUNDO A DIMENSÃO DA EMPRESA										QUADRO 29	
DIMENSÃO DA EMPRESA (Pessoas)	TOTAL			11 - 99		100 - 249		250 - 499		500 e +	
	H+M	H	M	H	M	H	M	H	M	H	M
ACTIVIDADES (CAE - Rev. 2.1)											
A AGRICULTURA E PRODUÇÃO ANIMAL	38	27	11	27	11	-	-	-	-	-	-
B PESCA	-	-	-	-	-	-	-	-	-	-	-
C INDÚSTRIAS EXTRACTIVAS	165	164	1	13	-	-	-	151	1	-	-
D INDÚSTRIAS TRANSFORMADORAS	893	525	368	290	156	151	73	-	-	84	139
E ELECTRICIDADE, GÁS E ÁGUA	40	38	2	10	-	-	-	-	-	28	2
F CONSTRUÇÃO	2 195	2 073	122	806	79	334	8	485	15	448	20
G COMÉRCIO POR GROSSO E A RETALHO	1 743	807	936	435	280	101	39	-	-	271	617
H ALOJAMENTO E RESTAURAÇÃO	775	258	517	205	422	53	95	-	-	-	-
I TRANSPORTES E COMUNICAÇÕES	654	419	235	161	57	42	5	66	98	150	75
J ACTIVIDADES FINANCEIRAS	66	28	38	2	3	5	-	9	15	12	20
K ACTIVIDADES IMOBILIÁRIAS	463	159	304	111	176	4	126	44	2	-	-
M EDUCAÇÃO	63	15	48	15	48	-	-	-	-	-	-
N SAÚDE E ACÇÃO SOCIAL	449	62	387	40	200	22	187	-	-	-	-
O SERVIÇOS COLECTIVOS	120	80	40	69	21	11	19	-	-	-	-
TOTAL	7 664	4 655	3 009	2 184	1 453	723	552	755	131	993	873

TAXA DE PASSAGEM AO QUADRO PERMANENTE DOS CONTRATADOS A TERMO DURANTE O ANO, POR ACTIVIDADES, SEGUNDO OS NÍVEIS DE QUALIFICAÇÃO							QUADRO 30	
NÍVEL DE QUALIFICAÇÃO	TOTAL	Quadro superior	Quadro médio	Quadro intermédio	Prof. alt. qualific. e qualificado	Prof. semi-qualif.	Profissional não qualificado	Praticante e aprendiz
ACTIVIDADES (CAE - Rev. 2.1)								
A AGRICULTURA E PRODUÇÃO ANIMAL	-	-	-	-	-	-	-	-
B PESCA	-	-	-	-	-	-	-	-
C INDÚSTRIAS EXTRACTIVAS	14,6	-	-	-	25,0	12,6	20,0	6,3
D INDÚSTRIAS TRANSFORMADORAS	8,9	-	-	44,4	17,0	6,9	7,1	5,0
E ELECTRICIDADE, GÁS E ÁGUA	10,0	-	-	-	17,4	-	-	-
F CONSTRUÇÃO	5,5	20,6	3,0	15,8	6,9	6,3	3,6	2,5
G COMÉRCIO POR GROSSO E A RETALHO	5,9	5,0	11,8	56,7	12,8	5,8	1,8	1,7
H ALOJAMENTO E RESTAURAÇÃO	8,7	-	-	-	14,0	10,0	8,2	-
I TRANSPORTES E COMUNICAÇÕES	15,0	33,3	11,4	33,3	18,3	12,6	-	1,3
J ACTIVIDADES FINANCEIRAS	33,3	100,0	-	-	37,8	40,0	-	18,2
K ACTIVIDADES IMOBILIÁRIAS	6,3	13,3	44,1	-	13,8	1,2	0,7	3,5
M EDUCAÇÃO	28,6	6,3	-	-	23,1	66,7	42,9	-
N SAÚDE E ACÇÃO SOCIAL	3,3	10,0	-	-	6,7	4,8	1,1	7,1
O SERVIÇOS COLECTIVOS	0,8	-	-	100,0	-	-	-	-
TOTAL	7,6	13,1	9,8	30,6	12,8	7,1	3,8	2,7

MOVIMENTO DE SAÍDAS DURANTE O ANO, POR NÍVEIS DE QUALIFICAÇÃO, SEGUNDO O VÍNCULO DO TRABALHADOR							QUADRO 31	
NÍVEL DE QUALIFICAÇÃO	TOTAL	Quadro superior	Quadro médio	Quadro intermédio	Prof. alt. qualific. e qualificado	Prof. semi-qualif.	Profissional não qualificado	Praticante e aprendiz
VÍNCULO DO TRABALHADOR								
SAÍDAS DE PESSOAL COM CONTR. PERMANENTE	1 217	59	54	42	397	283	268	114
SAÍDAS DE PESSOAL COM CONTRATO A TERMO	2 179	38	50	16	510	523	807	235
SAÍDAS DE OUTROS TRABALHADORES	34	2	2	1	9	6	9	5
TOTAL	3 430	99	106	59	916	812	1 084	354

DISTRIBUIÇÃO PERCENTUAL DO MOVIMENTO DE SAÍDAS DURANTE O ANO, POR NÍVEIS DE QUALIFICAÇÃO, SEGUNDO O VÍNCULO DO TRABALHADOR							QUADRO 32	
NÍVEL DE QUALIFICAÇÃO	TOTAL	Quadro superior	Quadro médio	Quadro intermédio	Prof. alt. qualific. e qualificado	Prof. semi-qualif.	Profissional não qualificado	Praticante e aprendiz
VÍNCULO DO TRABALHADOR								
SAÍDAS DE PESSOAL COM CONTR. PERMANENTE	100,0	4,9	4,4	3,5	32,6	23,3	22,0	9,4
SAÍDAS DE PESSOAL COM CONTRATO A TERMO	100,0	1,7	2,3	0,7	23,4	24,0	37,0	10,8
SAÍDAS DE OUTROS TRABALHADORES	100,0	5,9	5,9	2,9	26,5	17,7	26,5	14,7
TOTAL	100,0	2,9	3,1	1,7	26,7	23,7	31,6	10,3

TAXA DE SAÍDA RELATIVA AO NÚMERO MÉDIO DE PESSOAS AO SERVIÇO DURANTE O ANO, POR ACTIVIDADES, SEGUNDO A DIMENSÃO DA EMPRESA							QUADRO 33			
DIMENSÃO DA EMPRESA (Pessoas)	TOTAL		11 - 99		100 - 249		250 - 499		500 e +	
	Total de saídas	Taxa de saída	Total de saídas	Taxa de saída	Total de saídas	Taxa de saída	Total de saídas	Taxa de saída	Total de saídas	Taxa de saída
ACTIVIDADES (CAE - Rev. 2.1)										
A AGRICULTURA E PRODUÇÃO ANIMAL	30	13,2	30	13,2	-	-	-	-	-	-
B PESCA	-	-	-	-	-	-	-	-	-	-
C INDÚSTRIAS EXTRACTIVAS	88	23,7	8	6,7	-	-	80	31,9	-	-
D INDÚSTRIAS TRANSFORMADORAS	439	9,5	253	11,4	64	5,8	-	-	122	9,4
E ELECTRICIDADE, GÁS E ÁGUA	25	3,5	4	21,1	-	-	-	-	21	3,0
F CONSTRUÇÃO	816	19,1	389	17,5	111	18,2	151	19,0	165	26,0
G COMÉRCIO POR GROSSO E A RETALHO	848	13,7	373	9,8	60	13,0	-	-	415	21,5
H ALOJAMENTO E RESTAURAÇÃO	448	28,4	355	29,0	93	26,3	-	-	-	-
I TRANSPORTES E COMUNICAÇÕES	290	12,6	75	7,8	20	7,7	64	13,8	133	20,6
J ACTIVIDADES FINANCEIRAS	70	6,0	2	2,6	2	1,8	24	6,0	42	7,3
K ACTIVIDADES IMOBILIÁRIAS	142	10,4	122	15,0	8	5,5	12	2,9	-	-
M EDUCAÇÃO	8	5,1	8	5,1	-	-	-	-	-	-
N SAÚDE E ACÇÃO SOCIAL	198	14,8	66	6,5	132	40,6	-	-	-	-
O SERVIÇOS COLECTIVOS	28	9,5	16	7,1	12	17,4	-	-	-	-
TOTAL	3 430	13,9	1 699	13,0	502	14,6	331	14,3	898	15,5

NÚMERO DE SAÍDAS DURANTE O ANO E RESPECTIVAS PERCENTAGENS, SEGUNDO OS MOTIVOS		QUADRO 34	
NÚMERO E % DE SAÍDAS		Número de trabalhadores	Distribuição percentual
MOTIVO DA SAÍDA			
INICIATIVA DO TRABALHADOR		894	26,3
MÚTUO ACORDO		145	4,3
INICIATIVA DA EMPRESA		44	1,3
DESPEDIMENTO COLECTIVO		13	0,4
DESPEDIMENTO		15	0,4
REFORMA POR INVALIDEZ		63	1,9
REFORMA POR VELHICE		46	1,4
REFORMA ANTECIPADA		8	0,2
PRÉ-REFORMA		1	*
FALECIMENTO		22	0,7
CESSAÇÃO DO CONTRATO A TERMO CERTO		1 127	33,2
CESSAÇÃO DO CONTRATO A TERMO INCERTO		129	3,8
ANTECIPAÇÃO DE CESSAÇÃO DO CONTRATO A TERMO CERTO		694	20,4
ANTECIPAÇÃO DE CESSAÇÃO DO CONTRATO A TERMO INCERTO		155	4,6
SITUAÇÕES ESPECIAIS DE SAÍDA IMPREVISTAS		40	1,2
TOTAL		3 396	100,0

NÚMERO DE TRABALHADORES POR ACTIVIDADES, SEGUNDO OS ESCALÕES DE DURAÇÃO DO TRABALHO NO PERÍODO NORMAL							QUADRO 35	
DURAÇÃO DO TRABALHO (Horas)	TOTAL	< 15	15 - 19	20 - 34	35 - 39	40 - 44	45 - 47	48 e +
ACTIVIDADES (CAE - Rev. 2.1)								
A AGRICULTURA E PRODUÇÃO ANIMAL	226	7	-	-	22	197	-	-
B PESCA	-	-	-	-	-	-	-	-
C INDÚSTRIAS EXTRACTIVAS	373	1	-	-	21	351	-	-
D INDÚSTRIAS TRANSFORMADORAS	4 190	23	5	65	585	3 512	-	-
E ELECTRICIDADE, GÁS E ÁGUA	713	-	-	1	712	-	-	-
F CONSTRUÇÃO	4 370	6	4	13	193	4 154	-	-
G COMÉRCIO POR GROSSO E A RETALHO	5 675	18	35	294	721	4 607	-	-
H ALOJAMENTO E RESTAURAÇÃO	1 538	1	2	3	20	1 512	-	-
I TRANSPORTES E COMUNICAÇÕES	2 215	15	1	52	776	1 371	-	-
J ACTIVIDADES FINANCEIRAS	1 136	3	2	9	1 122	-	-	-
K ACTIVIDADES IMOBILIÁRIAS	1 398	16	15	128	285	954	-	-
M EDUCAÇÃO	158	-	-	2	118	38	-	-
N SAÚDE E ACÇÃO SOCIAL	1 431	7	6	38	1 251	111	-	18
O SERVIÇOS COLECTIVOS	394	17	2	33	199	143	-	-
TOTAL	23 817	114	72	638	6 025	16 950	-	18

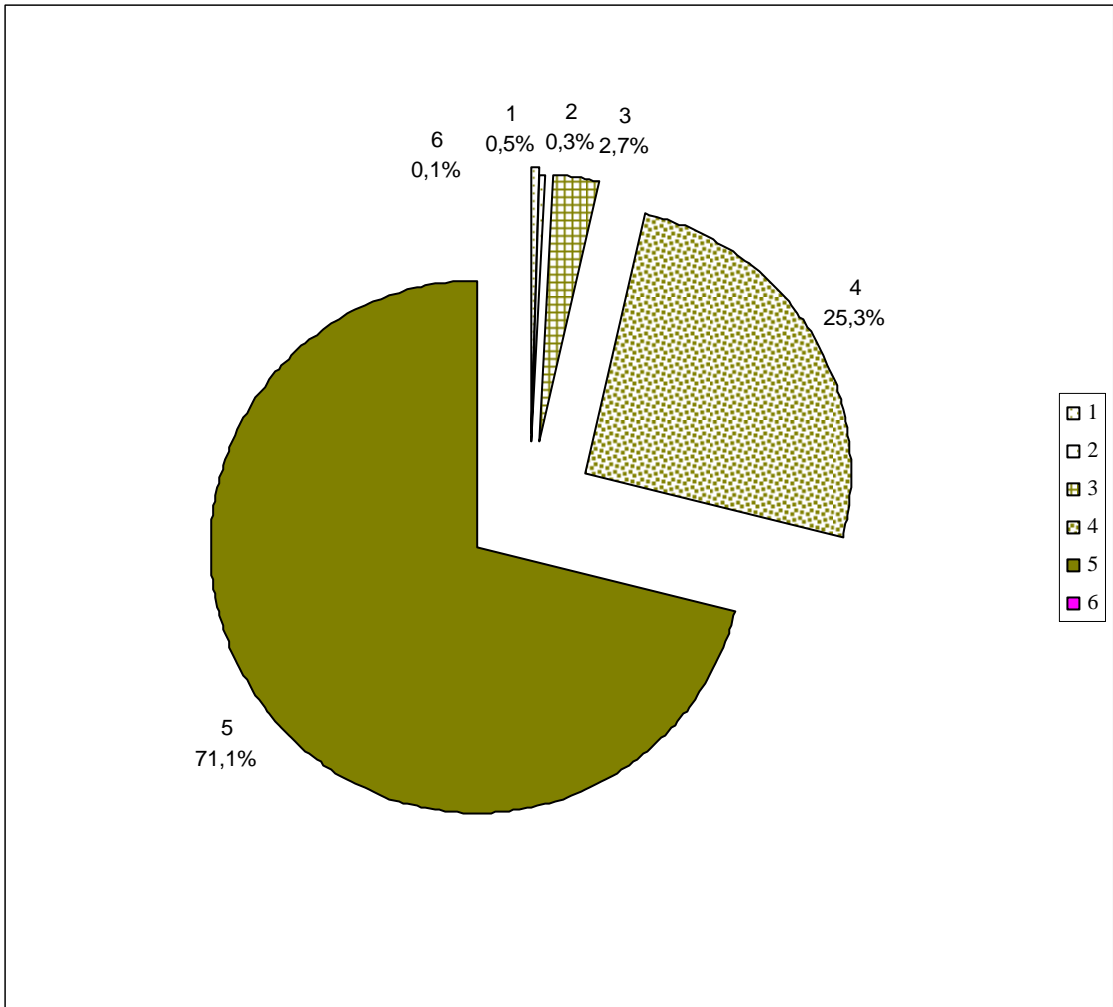
POTENCIAL MÁXIMO ANUAL (HORAS) E HORAS EFECTIVAMENTE TRABALHADAS, POR TRABALHADOR E POR ACTIVIDADES, SEGUNDO A DIMENSÃO DA EMPRESA

QUADRO 36

DIMENSÃO DA EMPRESA (Pessoas)			11 - 99		100 - 249		250 - 499		500 e +	
	PMA	HT	PMA	HT	PMA	HT	PMA	HT	PMA	HT
ACTIVIDADES (CAE - Rev. 2.1)										
A AGRICULTURA E PRODUÇÃO ANIMAL	1 831,9	1 804,1	1 831,9	1 804,1	-	-	-	-	-	-
B PESCA	-	-	-	-	-	-	-	-	-	-
C INDÚSTRIAS EXTRACTIVAS	1 703,7	1 664,9	1 797,0	1 720,0	-	-	1 658,3	1 638,1	-	-
D INDÚSTRIAS TRANSFORMADORAS	1 903,5	1 786,3	1 864,5	1 802,0	1 692,9	1 619,4	-	-	2 176,8	1 914,6
E ELECTRICIDADE, GÁS E ÁGUA	1 654,3	1 560,0	1 675,0	1 728,2	-	-	-	-	1 653,7	1 555,4
F CONSTRUÇÃO	1 767,1	1 779,9	1 743,5	1 667,4	1 667,5	1 671,1	1 795,6	2 002,0	1 921,3	2 016,3
G COMÉRCIO POR GROSSO E A RETALHO	1 818,1	1 773,4	1 731,8	1 688,9	2 048,9	1 981,3	-	-	1 915,7	1 873,4
H ALOJAMENTO E RESTAURAÇÃO	1 760,9	1 684,9	1 739,5	1 678,7	1 836,5	1 707,0	-	-	-	-
I TRANSPORTES E COMUNICAÇÕES	1 787,3	1 698,4	1 812,9	1 734,9	1 844,4	1 884,5	1 776,8	1 635,4	1 730,1	1 607,3
J ACTIVIDADES FINANCEIRAS	1 562,9	1 501,4	1 725,3	1 692,0	1 629,6	1 574,6	1 550,0	1 483,5	1 536,4	1 473,4
K ACTIVIDADES IMOBILIÁRIAS	1 919,7	1 884,1	1 516,3	1 471,3	1 648,5	1 598,9	2 794,0	2 781,5	-	-
M EDUCAÇÃO	1 553,9	1 531,3	1 553,9	1 531,3	-	-	-	-	-	-
N SAÚDE E ACÇÃO SOCIAL	1 623,2	1 515,0	1 528,2	1 410,8	1 849,2	1 762,4	-	-	-	-
O SERVIÇOS COLECTIVOS	1 864,4	1 823,9	1 497,8	1 500,8	2 318,5	2 224,1	-	-	-	-
TOTAL	1 792,3	1 733,7	1 728,4	1 666,6	1 800,6	1 743,4	1 919,2	1 949,8	1 879,9	1 789,6

GRÁFICO 6

DISTRIBUIÇÃO PERCENTUAL DOS TRABALHADORES,
SEGUNDO OS ESCALÕES DE DURAÇÃO DO TRABALHO NO PERÍODO NORMAL



ESCALÕES DE DURAÇÃO DO TRABALHO

- 1 - Menos de 15 horas
- 2 - De 15 a 19 horas
- 3 - De 20 a 34 horas
- 4 - De 35 a 39 horas
- 5 - De 40 a 44 horas
- 6 - Mais de 44 horas

TAXA DE PRESENÇA POR ACTIVIDADES, SEGUNDO A DIMENSÃO DA EMPRESA					QUADRO 37	
DIMENSÃO DA EMPRESA (Pessoas)			11 - 99	100 - 249	250 - 499	500 e +
ACTIVIDADES (CAE - Rev. 2.1)						
A	AGRICULTURA E PRODUÇÃO ANIMAL	98,5	98,5	-	-	-
B	PESCA	-	-	-	-	-
C	INDÚSTRIAS EXTRACTIVAS	97,7	95,7	-	98,8	-
D	INDÚSTRIAS TRANSFORMADORAS	93,8	96,7	95,7	-	88,0
E	ELECTRICIDADE, GÁS E ÁGUA	94,3	103,2	-	-	94,1
F	CONSTRUÇÃO	100,7	95,6	100,2	111,5	104,9
G	COMÉRCIO POR GROSSO E A RETALHO	97,6	97,5	96,7	-	97,8
H	ALOJAMENTO E RESTAURAÇÃO	95,7	96,5	93,0	-	-
I	TRANSPORTES E COMUNICAÇÕES	95,0	95,7	102,2	92,0	92,9
J	ACTIVIDADES FINANCEIRAS	96,1	98,1	96,6	95,7	95,9
K	ACTIVIDADES IMOBILIÁRIAS	98,2	97,0	97,0	99,6	-
M	EDUCAÇÃO	98,6	98,6	-	-	-
N	SAÚDE E ACÇÃO SOCIAL	93,3	92,3	95,3	-	-
O	SERVIÇOS COLECTIVOS	97,8	100,2	95,9	-	-
TOTAL		96,7	96,4	96,8	101,6	95,2

NÚMERO DE HORAS DE TRABALHO SUPLEMENTAR POR TRABALHADOR E POR ACTIVIDADES, SEGUNDO A DIMENSÃO DA EMPRESA					QUADRO 38	
DIMENSÃO DA EMPRESA (Pessoas)			11 - 99	100 - 249	250 - 499	500 e +
ACTIVIDADES (CAE - Rev. 2.1)						
A	AGRICULTURA E PRODUÇÃO ANIMAL	44,3	44,3	-	-	-
B	PESCA	-	-	-	-	-
C	INDÚSTRIAS EXTRACTIVAS	53,3	4,7	-	76,5	-
D	INDÚSTRIAS TRANSFORMADORAS	58,1	27,6	59,7	-	108,9
E	ELECTRICIDADE, GÁS E ÁGUA	40,4	73,1	-	-	39,5
F	CONSTRUÇÃO	122,1	17,2	142,9	329,9	209,7
G	COMÉRCIO POR GROSSO E A RETALHO	39,8	16,5	35,6	-	86,6
H	ALOJAMENTO E RESTAURAÇÃO	59,4	42,1	119,2	-	-
I	TRANSPORTES E COMUNICAÇÕES	69,7	65,9	172,8	10,2	76,3
J	ACTIVIDADES FINANCEIRAS	0,4	-	-	0,1	0,7
K	ACTIVIDADES IMOBILIÁRIAS	5,0	8,3	-	0,2	-
M	EDUCAÇÃO	17,9	17,9	-	-	-
N	SAÚDE E ACÇÃO SOCIAL	14,9	11,4	25,8	-	-
O	SERVIÇOS COLECTIVOS	13,2	15,8	4,7	-	-
TOTAL		56,2	23,9	77,1	123,8	89,7

PERCENTAGEM DO TRABALHO SUPLEMENTAR EM RELAÇÃO ÀS HORAS EFECTIVAMENTE TRABALHADAS, POR ACTIVIDADES, SEGUNDO A DIMENSÃO DA EMPRESA					QUADRO 39
DIMENSÃO DA EMPRESA (Pessoas)		11 - 99	100 - 249	250 - 499	500 e +
ACTIVIDADES (CAE - Rev. 2.1)					
A AGRICULTURA E PRODUÇÃO ANIMAL	2,5	2,5	-	-	-
B PESCA	-	-	-	-	-
C INDÚSTRIAS EXTRACTIVAS	3,2	0,3	-	4,7	-
D INDÚSTRIAS TRANSFORMADORAS	3,4	1,6	3,7	-	6,4
E ELECTRICIDADE, GÁS E ÁGUA	2,6	4,2	-	-	2,6
F CONSTRUÇÃO	6,6	1,0	7,8	15,8	10,4
G COMÉRCIO POR GROSSO E A RETALHO	2,4	1,1	1,8	-	4,7
H ALOJAMENTO E RESTAURAÇÃO	3,6	2,5	7,3	-	-
I TRANSPORTES E COMUNICAÇÕES	4,3	3,8	9,2	0,6	5,2
J ACTIVIDADES FINANCEIRAS	*	-	-	*	0,1
K ACTIVIDADES IMOBILIÁRIAS	0,3	0,6	-	*	-
M EDUCAÇÃO	1,2	1,2	-	-	-
N SAÚDE E ACÇÃO SOCIAL	0,9	0,8	1,1	-	-
O SERVIÇOS COLECTIVOS	0,5	1,1	0,1	-	-
TOTAL	3,3	1,5	4,1	6,3	5,2

NÚMERO DE HORAS NÃO TRABALHADAS (EM MILHARES DE HORAS), SEGUNDO OS MOTIVOS, E RESPECTIVA DISTRIBUIÇÃO PERCENTUAL			QUADRO 40
NÚMERO E % DE HORAS	Número de horas		Distribuição percentual
MOTIVOS			
A – AUSÊNCIAS AO TRABALHO	2 542,1		100,0
Por acidente de trabalho	256,7		10,1
Por doença profissional e não	1 114,7		43,9
Por suspensão disciplinar	32,8		1,3
Por assistência inadiável	72,2		2,8
Por maternidade/paternidade	232,3		9,1
Por outras causas	833,4		32,8
B – OUTROS MOTIVOS		264,8	100,0
Por formação profissional		144,8	54,7
Por redução legal de actividade		0,6	0,2
Por desemprego interno		-	-
Por descanso suplementar		119,2	45,0
Por greves / paralisações		0,2	0,1

PERCENTAGEM DAS HORAS NÃO TRABALHADAS EM RELAÇÃO AO TOTAL DAS HORAS EFECTIVAMENTE TRABALHADAS, POR ACTIVIDADES, SEGUNDO A DIMENSÃO DA EMPRESA						QUADRO 41
DIMENSÃO DA EMPRESA (Pessoas)		11 - 99	100 - 249	250 - 499	500 e +	
ACTIVIDADES (CAE - Rev. 2.1)						
A AGRICULTURA E PRODUÇÃO ANIMAL	4,0	4,0	-	-	-	
B PESCA	-	-	-	-	-	
C INDÚSTRIAS EXTRACTIVAS	5,5	4,7	-	5,9	-	
D INDÚSTRIAS TRANSFORMADORAS	9,9	5,0	8,2	-	20,1	
E ELECTRICIDADE, GÁS E ÁGUA	8,7	1,2	-	-	8,9	
F CONSTRUÇÃO	5,9	5,6	7,6	5,5	5,7	
G COMÉRCIO POR GROSSO E A RETALHO	5,0	3,7	5,3	-	7,0	
H ALOJAMENTO E RESTAURAÇÃO	8,1	6,2	14,8	-	-	
I TRANSPORTES E COMUNICAÇÕES	9,5	8,3	7,0	9,3	12,8	
J ACTIVIDADES FINANCEIRAS	4,1	2,0	3,5	4,5	4,3	
K ACTIVIDADES IMOBILIÁRIAS	2,2	3,6	3,1	0,5	-	
M EDUCAÇÃO	2,6	2,6	-	-	-	
N SAÚDE E ACÇÃO SOCIAL	8,0	9,1	6,0	-	-	
O SERVIÇOS COLECTIVOS	2,8	0,9	4,3	-	-	
TOTAL	6,7	5,2	7,4	4,7	10,3	

DISTRIBUIÇÃO PERCENTUAL DO ABSENTISMO REMUNERADO E NÃO REMUNERADO, POR ACTIVIDADES, SEGUNDO A DIMENSÃO DA EMPRESA										QUADRO 42
DIMENSÃO DA EMPRESA (Pessoas)			11 - 99		100 - 249		250 - 499		500 e +	
ACTIVIDADES (CAE - Rev. 2.1)	R	NR	R	NR	R	NR	R	NR	R	NR
A AGRICULTURA E PRODUÇÃO ANIMAL	9,2	90,8	9,2	90,8	-	-	-	-	-	-
B PESCA	-	-	-	-	-	-	-	-	-	-
C INDÚSTRIAS EXTRACTIVAS	3,4	96,6	-	100,0	-	-	5,0	95,0	-	-
D INDÚSTRIAS TRANSFORMADORAS	25,4	74,6	5,7	94,3	27,7	72,3	-	-	32,6	67,4
E ELECTRICIDADE, GÁS E ÁGUA	18,5	81,5	61,8	38,2	-	-	-	-	18,4	81,6
F CONSTRUÇÃO	8,9	91,1	8,1	91,9	4,7	95,3	4,4	95,6	24,4	75,6
G COMÉRCIO POR GROSSO E A RETALHO	7,5	92,5	8,0	92,0	30,8	69,2	-	-	2,6	97,4
H ALOJAMENTO E RESTAURAÇÃO	6,7	93,3	7,5	92,6	5,2	94,8	-	-	-	-
I TRANSPORTES E COMUNICAÇÕES	25,8	74,2	44,3	55,8	28,5	71,5	15,2	84,8	8,9	91,1
J ACTIVIDADES FINANCEIRAS	47,1	52,9	100,0		17,6	82,4	96,2	3,8	14,6	85,4
K ACTIVIDADES IMOBILIÁRIAS	8,4	91,6	9,7	90,4	5,4	94,6	3,6	96,4	-	-
M EDUCAÇÃO	67,9	32,1	67,9	32,1	-	-	-	-	-	-
N SAÚDE E ACÇÃO SOCIAL	9,6	90,4	11,5	88,5	4,5	95,5	-	-	-	-
O SERVIÇOS COLECTIVOS	24,4	75,6	5,2	94,8	27,8	72,2	-	-	-	-
TOTAL	16,7	83,3	12,6	87,4	17,4	82,6	18,3	81,7	20,6	79,4

**CUSTOS
COM
PESSOAL**

CUSTO ANUAL COM PESSOAL (EUROS), POR ACTIVIDADES							QUADRO 43	
COMPONENTES DO CUSTO	TOTAL	Salário directo	Subsídios e prémios	Pagamento em géneros	Encargos legais	Outros de carácter social	Custos com form. profissional	Outros custos
ACTIVIDADES (CAE - Rev. 2.1)								
A AGRICULTURA E PRODUÇÃO ANIMAL	3 267	2 246	432	-	529	2	2	56
B PESCA	-	-	-	-	-	-	-	-
C INDÚSTRIAS EXTRACTIVAS	5 176	2 925	1 305	-	693	158	19	75
D INDÚSTRIAS TRANSFORMADORAS	65 057	45 047	5 681	67	11 161	655	283	2 163
E ELECTRICIDADE, GÁS E ÁGUA	27 255	15 885	2 460	-	7 783	113	1	1 012
F CONSTRUÇÃO	60 919	40 015	6 360	61	8 427	1 086	41	4 929
G COMÉRCIO POR GROSSO E A RETALHO	74 262	52 909	5 448	34	12 448	366	508	2 548
H ALOJAMENTO E RESTAURAÇÃO	18 472	13 177	1 623	100	3 046	68	37	421
I TRANSPORTES E COMUNICAÇÕES	71 598	44 831	9 193	33	11 211	263	1 302	4 765
J ACTIVIDADES FINANCEIRAS	48 659	25 516	9 461	-	11 831	322	168	1 361
K ACTIVIDADES IMOBILIÁRIAS	22 861	14 802	3 215	1	3 670	202	33	937
M EDUCAÇÃO	2 666	1 891	166	16	410	-	4	180
N SAÚDE E ACÇÃO SOCIAL	17 894	14 061	1 277	-	2 128	12	15	401
O SERVIÇOS COLECTIVOS	5 264	3 739	734	-	663	16	2	109
TOTAL	423 348	277 044	47 356	312	74 001	3 262	2 416	18 958

DISTRIBUIÇÃO PERCENTUAL DO CUSTO ANUAL COM PESSOAL, POR ACTIVIDADES							QUADRO 44	
COMPONENTES DO CUSTO	TOTAL	Salário directo	Subsídios e prémios	Pagamento em géneros	Encargos legais	Outros de carácter social	Custos com form. profissional	Outros custos
ACTIVIDADES (CAE - Rev. 2.1)								
A AGRICULTURA E PRODUÇÃO ANIMAL	100,0	68,7	13,2	-	16,2	0,1	0,1	1,7
B PESCA	-	-	-	-	-	-	-	-
C INDÚSTRIAS EXTRACTIVAS	100,0	56,5	25,2	-	13,4	3,1	0,4	1,5
D INDÚSTRIAS TRANSFORMADORAS	100,0	69,2	8,7	0,1	17,2	1,0	0,4	3,3
E ELECTRICIDADE, GÁS E ÁGUA	100,0	58,3	9,0	-	28,6	0,4	*	3,7
F CONSTRUÇÃO	100,0	65,7	10,4	0,1	13,8	1,8	0,1	8,1
G COMÉRCIO POR GROSSO E A RETALHO	100,0	71,3	7,3	0,1	16,8	0,5	0,7	3,4
H ALOJAMENTO E RESTAURAÇÃO	100,0	71,3	8,8	0,5	16,5	0,4	0,2	2,3
I TRANSPORTES E COMUNICAÇÕES	100,0	62,6	12,8	0,1	15,7	0,4	1,8	6,7
J ACTIVIDADES FINANCEIRAS	100,0	52,4	19,4	-	24,3	0,7	0,3	2,8
K ACTIVIDADES IMOBILIÁRIAS	100,0	64,8	14,1	*	16,1	0,9	0,1	4,1
M EDUCAÇÃO	100,0	70,9	6,2	0,6	15,4	-	0,2	6,7
N SAÚDE E ACÇÃO SOCIAL	100,0	78,6	7,1	-	11,9	0,1	0,1	2,2
O SERVIÇOS COLECTIVOS	100,0	71,0	13,9	-	12,6	0,3	*	2,1
TOTAL	100,0	65,4	11,2	0,1	17,5	0,8	0,6	4,5

DISTRIBUIÇÃO PERCENTUAL DOS CUSTOS COM PESSOAL, POR DIMENSÃO DA EMPRESA E POR ACTIVIDADES, SEGUNDO A NATUREZA DIRECTA OU INDIRECTA DA DESPESA

QUADRO 45

DIMENSÃO DA EMPRESA (Pessoas)	TOTAL		11 - 99		100 - 249		250 - 499		500 e +	
	CD	CI	CD	CI	CD	CI	CD	CI	CD	CI
ACTIVIDADES (CAE - Rev. 2.1)										
A AGRICULTURA E PRODUÇÃO ANIMAL	82,0	18,0	82,0	18,0	-	-	-	-	-	-
B PESCA	-	-	-	-	-	-	-	-	-	-
C INDÚSTRIAS EXTRACTIVAS	81,7	18,3	80,1	20,0	-	-	82,6	17,4	-	-
D INDÚSTRIAS TRANSFORMADORAS	78,1	21,9	77,7	22,3	82,1	17,9	-	-	75,4	24,6
E ELECTRICIDADE, GÁS E ÁGUA	67,3	32,7	73,7	26,3	-	-	-	-	67,2	32,8
F CONSTRUÇÃO	76,2	23,8	78,5	21,5	67,1	32,9	92,9	7,1	57,4	42,6
G COMÉRCIO POR GROSSO E A RETALHO	78,6	21,4	80,4	19,6	77,1	22,9	-	-	75,0	25,0
H ALOJAMENTO E RESTAURAÇÃO	80,7	19,3	80,8	19,2	80,2	19,8	-	-	-	-
I TRANSPORTES E COMUNICAÇÕES	75,5	24,5	79,2	20,8	82,9	17,1	77,4	22,7	68,6	31,4
J ACTIVIDADES FINANCEIRAS	71,9	28,1	66,2	33,8	77,8	22,2	68,8	31,2	74,0	26,0
K ACTIVIDADES IMOBILIÁRIAS	78,8	21,2	78,2	21,8	79,3	20,7	80,3	19,7	-	-
M EDUCAÇÃO	77,7	22,3	77,7	22,3	-	-	-	-	-	-
N SAÚDE E ACÇÃO SOCIAL	85,7	14,3	87,9	12,1	81,1	18,9	-	-	-	-
O SERVIÇOS COLECTIVOS	85,0	15,0	85,5	14,5	84,3	15,7	-	-	-	-
TOTAL	76,7	23,3	79,7	20,3	78,9	21,1	79,2	20,8	70,3	29,7

CUSTO MÉDIO ANUAL COM PESSOAL (EUROS), POR ACTIVIDADES, SEGUNDO A DIMENSÃO DA EMPRESA					QUADRO 46			
DIMENSÃO DA EMPRESA (Pessoas)					11 - 99			
	Salário Base	Salário Directo	Ganho	Custo Total	Salário Base	Salário Directo	Ganho	Custo Total
ACTIVIDADES (CAE - Rev. 2.1)								
A AGRICULTURA E PRODUÇÃO ANIMAL	7 619	9 850	11 746	14 330	7 619	9 850	11 746	14 330
B PESCA	-	-	-	-	-	-	-	-
C INDÚSTRIAS EXTRACTIVAS	6 561	7 885	11 403	13 951	7 814	9 848	11 328	14 152
D INDÚSTRIAS TRANSFORMADORAS	7 726	9 755	10 999	14 088	7 883	9 860	10 954	14 093
E ELECTRICIDADE, GÁS E ÁGUA	14 570	22 155	25 586	38 012	13 037	17 748	20 930	28 385
F CONSTRUÇÃO	6 885	9 378	10 883	14 277	7 011	8 681	9 460	12 049
G COMÉRCIO POR GROSSO E A RETALHO	7 275	8 528	9 412	11 970	7 619	8 973	9 895	12 304
H ALOJAMENTO E RESTAURAÇÃO	6 894	8 356	9 448	11 713	6 803	8 165	9 194	11 375
I TRANSPORTES E COMUNICAÇÕES	13 329	19 441	23 442	31 048	11 763	16 676	19 416	24 523
J ACTIVIDADES FINANCEIRAS	15 508	21 940	30 075	41 839	15 299	24 570	29 397	44 419
K ACTIVIDADES IMOBILIÁRIAS	9 282	10 836	13 191	16 735	11 097	12 816	14 708	18 817
M EDUCAÇÃO	10 427	12 042	13 200	16 982	10 427	12 042	13 200	16 982
N SAÚDE E ACÇÃO SOCIAL	8 697	10 541	11 498	13 414	7 879	9 536	10 673	12 149
O SERVIÇOS COLECTIVOS	10 897	12 719	15 214	17 904	8 623	10 235	11 760	13 758
TOTAL	8 681	11 261	13 199	17 208	8 123	10 019	11 225	14 091

(Continua)

CUSTO MÉDIO ANUAL COM PESSOAL (EUROS), POR ACTIVIDADES, SEGUNDO A DIMENSÃO DA EMPRESA					QUADRO 46 (Continuação)			
DIMENSÃO DA EMPRESA (Pessoas)	100 - 249				250 - 499			
	Salário Base	Salário Directo	Ganho	Custo Total	Salário Base	Salário Directo	Ganho	Custo Total
ACTIVIDADES (CAE - Rev. 2.1)								
A AGRICULTURA E PRODUÇÃO ANIMAL	-	-	-	-	-	-	-	-
B PESCA	-	-	-	-	-	-	-	-
C INDÚSTRIAS EXTRACTIVAS	-	-	-	-	5 841	6 827	11 259	13 622
D INDÚSTRIAS TRANSFORMADORAS	8 126	9 878	11 302	13 762	-	-	-	-
E ELECTRICIDADE, GÁS E ÁGUA	-	-	-	-	-	-	-	-
F CONSTRUÇÃO	5 833	6 810	8 412	12 536	6 971	12 717	16 282	17 517
G COMÉRCIO POR GROSSO E A RETALHO	8 511	9 603	11 804	15 307	-	-	-	-
H ALOJAMENTO E RESTAURAÇÃO	7 207	9 012	10 327	12 882	-	-	-	-
I TRANSPORTES E COMUNICAÇÕES	14 109	18 839	22 802	27 493	16 042	24 024	28 247	36 531
J ACTIVIDADES FINANCEIRAS	13 152	17 128	26 641	34 258	16 582	22 686	26 919	40 548
K ACTIVIDADES IMOBILIÁRIAS	4 884	5 654	6 074	7 658	7 219	8 722	12 693	15 806
M EDUCAÇÃO	-	-	-	-	-	-	-	-
N SAÚDE E ACÇÃO SOCIAL	11 234	13 659	14 057	17 342	-	-	-	-
O SERVIÇOS COLECTIVOS	18 312	20 818	26 477	31 425	-	-	-	-
TOTAL	8 653	10 520	12 472	15 806	10 358	15 349	19 326	24 552

(Continua)

CUSTO MÉDIO ANUAL COM PESSOAL (EUROS), POR ACTIVIDADES, SEGUNDO A DIMENSÃO DA EMPRESA				QUADRO 46 (Continuação)
DIMENSÃO DA EMPRESA (Pessoas)	500 e +			
	Salário Base	Salário Directo	Ganho	Custo Total
ACTIVIDADES (CAE - Rev. 2.1)				
A AGRICULTURA E PRODUÇÃO ANIMAL	-	-	-	-
B PESCA	-	-	-	-
C INDÚSTRIAS EXTRACTIVAS	-	-	-	-
D INDÚSTRIAS TRANSFORMADORAS	6 971	9 319	10 649	14 182
E ELECTRICIDADE, GÁS E ÁGUA	14 292	21 840	25 207	37 665
F CONSTRUÇÃO	6 776	9 196	10 449	18 493
G COMÉRCIO POR GROSSO E A RETALHO	6 275	7 370	7 863	10 486
H ALOJAMENTO E RESTAURAÇÃO	-	-	-	-
I TRANSPORTES E COMUNICAÇÕES	13 042	19 962	25 629	37 460
J ACTIVIDADES FINANCEIRAS	13 117	19 707	29 148	39 501
K ACTIVIDADES IMOBILIÁRIAS	-	-	-	-
M EDUCAÇÃO	-	-	-	-
N SAÚDE E ACÇÃO SOCIAL	-	-	-	-
O SERVIÇOS COLECTIVOS	-	-	-	-
TOTAL	8 891	12 390	14 970	21 378

NÚMERO DE EMPRESAS, POR ACTIVIDADES, SEGUNDO OS ESCALÕES DO LEQUE SALARIAL LÍQUIDO											QUADRO 47		
ESCALÕES DO LEQUE SALARIAL	TOTAL	1-2	3-5	6-8	9-11	12-14	15 -17	18 -20	21-23	24-26	27-29	30 e +	
ACTIVIDADES (CAE - Rev. 2.1)													
A AGRICULTURA E PRODUÇÃO ANIMAL	12	4	4	-	-	1	-	-	1	1	1	-	
B PESCA	-	-	-	-	-	-	-	-	-	-	-	-	
C INDÚSTRIAS EXTRACTIVAS	3	-	1	-	1	-	-	-	-	-	-	1	
D INDÚSTRIAS TRANSFORMADORAS	85	33	29	5	6	1	2	-	3	2	-	4	
E ELECTRICIDADE, GÁS E ÁGUA	2	-	1	-	1	-	-	-	-	-	-	-	
F CONSTRUÇÃO	91	45	24	8	2	4	1	-	1	-	-	6	
G COMÉRCIO POR GROSSO E A RETALHO	133	46	49	20	11	2	-	-	-	1	1	3	
H ALOJAMENTO E RESTAURAÇÃO	43	18	12	7	2	1	1	-	-	-	-	2	
I TRANSPORTES E COMUNICAÇÕES	35	7	12	8	3	2	-	2	-	-	-	1	
J ACTIVIDADES FINANCEIRAS	4	-	3	-	-	-	-	1	-	-	-	-	
K ACTIVIDADES IMOBILIÁRIAS	29	8	12	5	1	2	1	-	-	-	-	-	
M EDUCAÇÃO	7	3	2	2	-	-	-	-	-	-	-	-	
N SAÚDE E ACÇÃO SOCIAL	34	9	14	4	1	1	1	2	-	1	-	1	
O SERVIÇOS COLECTIVOS	12	5	4	1	2	-	-	-	-	-	-	-	
TOTAL	490	178	167	60	30	14	6	5	5	5	2	18	

DISTRIBUIÇÃO PERCENTUAL DAS EMPRESAS, POR ACTIVIDADES, SEGUNDO OS ESCALÕES DO LEQUE SALARIAL LÍQUIDO										QUADRO 48		
ESCALÕES DO LEQUE SALARIAL	TOTAL	1-2	3-5	6-8	9-11	12-14	15-17	18-20	21-23	24-26	27-29	30 e +
ACTIVIDADES (CAE - Rev. 2.1)												
A AGRICULTURA E PRODUÇÃO ANIMAL	100,0	33,3	33,3	-	-	8,3	-	-	8,3	8,3	8,3	-
B PESCA	-	-	-	-	-	-	-	-	-	-	-	-
C INDÚSTRIAS EXTRACTIVAS	100,0	-	33,3	-	33,3	-	-	-	-	-	-	33,3
D INDÚSTRIAS TRANSFORMADORAS	100,0	38,8	34,1	5,9	7,1	1,2	2,4	-	3,5	2,4	-	4,7
E ELECTRICIDADE, GÁS E ÁGUA	100,0	-	50,0	-	50,0	-	-	-	-	-	-	-
F CONSTRUÇÃO	100,0	49,5	26,4	8,8	2,2	4,4	1,1	-	1,1	-	-	6,6
G COMÉRCIO POR GROSSO E A RETALHO	100,0	34,6	36,8	15,0	8,3	1,5	-	-	-	0,8	0,8	2,3
H ALOJAMENTO E RESTAURAÇÃO	100,0	41,9	27,9	16,3	4,7	2,3	2,3	-	-	-	-	4,7
I TRANSPORTES E COMUNICAÇÕES	100,0	20,0	34,3	22,9	8,6	5,7	-	5,7	-	-	-	2,9
J ACTIVIDADES FINANCEIRAS	100,0	-	75,0	-	-	-	-	25,0	-	-	-	-
K ACTIVIDADES IMOBILIÁRIAS	100,0	27,6	41,4	17,2	3,5	6,9	3,5	-	-	-	-	-
M EDUCAÇÃO	100,0	42,9	28,6	28,6	-	-	-	-	-	-	-	-
N SAÚDE E ACÇÃO SOCIAL	100,0	26,5	41,2	11,8	2,9	2,9	2,9	5,9	-	2,9	-	2,9
O SERVIÇOS COLECTIVOS	100,0	41,7	33,3	8,3	16,7	-	-	-	-	-	-	-
TOTAL	100,0	36,3	34,1	12,2	6,1	2,9	1,2	1,0	1,0	1,0	0,4	3,7

NÚMERO DE EMPRESAS, SEGUNDO OS ESCALÕES DO PESO DOS CUSTOS COM PESSOAL NA FORMAÇÃO DO VAB, POR ACTIVIDADES										QUADRO 49	
ESCALÕES (Percentagem)	TOTAL	< 20	20-29	30-39	40-49	50-59	60-69	70-79	80-89	90-99	> 99
ACTIVIDADES (CAE - Rev. 2.1)											
A AGRICULTURA E PRODUÇÃO ANIMAL	12	-	1	1	-	5	3	-	1	-	1
B PESCA	-	-	-	-	-	-	-	-	-	-	-
C INDÚSTRIAS EXTRACTIVAS	3	-	-	-	-	2	1	-	-	-	-
D INDÚSTRIAS TRANSFORMADORAS	86	1	5	8	10	11	15	15	11	1	9
E ELECTRICIDADE, GÁS E ÁGUA	2	1	-	1	-	-	-	-	-	-	-
F CONSTRUÇÃO	93	1	-	3	5	13	15	18	10	7	21
G COMÉRCIO POR GROSSO E A RETALHO	137	3	5	7	18	21	24	28	11	4	16
H ALOJAMENTO E RESTAURAÇÃO	42	-	-	6	4	8	6	5	3	2	8
I TRANSPORTES E COMUNICAÇÕES	35	1	1	3	4	4	7	7	4	1	3
J ACTIVIDADES FINANCEIRAS	4	-	-	2	2	-	-	-	-	-	-
K ACTIVIDADES IMOBILIÁRIAS	31	1	3	1	4	1	5	3	3	4	6
M EDUCAÇÃO	7	-	-	1	-	-	-	2	3	1	-
N SAÚDE E ACÇÃO SOCIAL	34	1	1	-	1	-	2	7	9	3	10
O SERVIÇOS COLECTIVOS	10	-	-	-	1	-	2	2	2	2	1
TOTAL	496	9	16	33	49	65	80	87	57	25	75

DISTRIBUIÇÃO PERCENTUAL DAS EMPRESAS, SEGUNDO OS ESCALÕES DO PESO DOS CUSTOS COM PESSOAL NA FORMAÇÃO DO VAB, POR ACTIVIDADES
QUADRO 50

ESCALÕES (Percentagem)	TOTAL	< 20	20-29	30-39	40-49	50-59	60-69	70-79	80-89	90-99	> 99
ACTIVIDADES (CAE - Rev. 2.1)											
A AGRICULTURA E PRODUÇÃO ANIMAL	100,0	-	8,3	8,3	-	41,7	25,0	-	8,3	-	-
B PESCA	-	-	-	-	-	-	-	-	-	-	-
C INDÚSTRIAS EXTRACTIVAS	100,0	-	-	-	-	66,7	33,3	-	-	-	-
D INDÚSTRIAS TRANSFORMADORAS	100,0	1,2	5,8	9,3	11,6	12,8	17,4	17,4	12,8	1,2	3,5
E ELECTRICIDADE, GÁS E ÁGUA	100,0	50,0	-	50,0	-	-	-	-	-	-	-
F CONSTRUÇÃO	100,0	1,1	-	3,2	5,4	14,0	16,1	19,4	10,8	7,5	6,5
G COMÉRCIO POR GROSSO E A RETALHO	100,0	2,2	3,7	5,1	13,1	15,3	17,5	20,4	8,0	2,9	2,9
H ALOJAMENTO E RESTAURAÇÃO	100,0	-	-	14,3	9,5	19,1	14,3	11,9	7,1	4,8	9,5
I TRANSPORTES E COMUNICAÇÕES	100,0	2,9	2,9	8,6	11,4	11,4	20,0	20,0	11,4	2,9	-
J ACTIVIDADES FINANCEIRAS	100,0	-	-	50,0	50,0	-	-	-	-	-	-
K ACTIVIDADES IMOBILIÁRIAS	100,0	3,2	9,7	3,2	12,9	3,2	16,1	9,7	9,7	12,9	6,5
M EDUCAÇÃO	100,0	-	-	14,3	-	-	-	28,6	42,9	14,3	-
N SAÚDE E ACÇÃO SOCIAL	100,0	2,9	2,9	-	2,9	-	5,9	20,6	26,5	8,8	-
O SERVIÇOS COLECTIVOS	100,0	-	-	-	10,0	-	20,0	20,0	20,0	20,0	-
TOTAL	100,0	1,8	3,2	6,7	9,9	13,1	16,1	17,5	11,5	5,0	3,8

HIGIENE E SEGURANÇA

ACIDENTES DE TRABALHO COM BAIXA NO LOCAL DE TRABALHO E NÚMERO DE DIAS PERDIDOS, POR ACTIVIDADES							QUADRO 51	
ACIDENTES ACTIVIDADES (CAE – Ver. 2.1)	Total de Acidentes com baixa		Acidentes com 1 a 3 dias de baixa		Acidentes com 4 a 30 dias de baixa		Acidentes com + de 30 dias de baixa	
	Total	Dias	Total	Dias	Total	Dias	Total	Dias
A AGRICULTURA E PRODUÇÃO ANIMAL	3	20	1	1	2	19	-	-
B PESCA	-	-	-	-	-	-	-	-
C INDÚSTRIAS EXTRACTIVAS	15	303	1	3	11	195	3	105
D INDÚSTRIAS TRANSFORMADORAS	177	5 274	17	72	109	1 457	51	3 745
E ELECTRICIDADE, GÁS E ÁGUA	25	2 279	-	-	9	137	16	2 142
F CONSTRUÇÃO	199	8 273	23	32	126	2 016	50	6 225
G COMÉRCIO POR GROSSO E A RETALHO	134	3 871	11	22	97	1 377	26	2 472
H ALOJAMENTO E RESTAURAÇÃO	29	754	2	3	22	362	5	389
I TRANSPORTES E COMUNICAÇÕES	88	2 217	11	22	59	604	18	1 591
J ACTIVIDADES FINANCEIRAS	2	107	1	3	-	-	1	104
K ACTIVIDADES IMOBILIÁRIAS	9	229	2	5	6	59	1	165
M EDUCAÇÃO	3	36	-	-	3	36	-	-
N SAÚDE E ACÇÃO SOCIAL	6	124	-	-	6	124	-	-
O SERVIÇOS COLECTIVOS	8	352	-	-	6	64	2	288
TOTAL	698	23 839	69	163	456	6 450	173	17 226

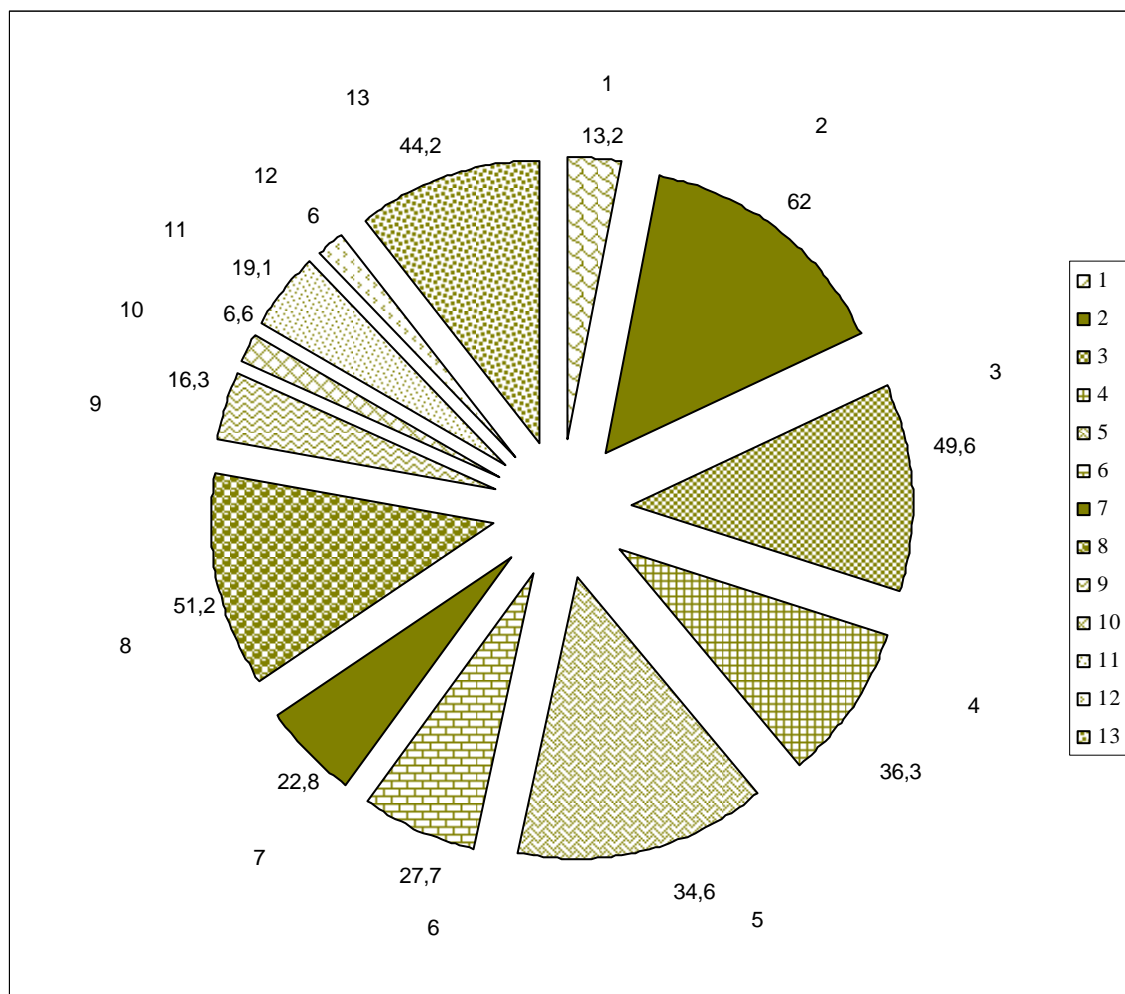
ACIDENTES DE TRABALHO COM BAIXA <i>IN ITINERE</i> E NÚMERO DE DIAS PERDIDOS, POR ACTIVIDADES							QUADRO 52	
ACIDENTES ACTIVIDADES (CAE – Ver. 2.1)	Total de Acidentes com baixa		Acidentes com 1 a 3 dias de baixa		Acidentes com 4 a 30 dias de baixa		Acidentes com + de 30 dias de baixa	
	TOTAL	DIAS	TOTAL	DIAS	TOTAL	DIAS	TOTAL	DIAS
A AGRICULTURA E PRODUÇÃO ANIMAL	-	-	-	-	-	-	-	-
B PESCA	-	-	-	-	-	-	-	-
C INDÚSTRIAS EXTRACTIVAS	2	44	-	-	1	12	1	32
D INDÚSTRIAS TRANSFORMADORAS	9	334	3	3	2	59	4	272
E ELECTRICIDADE, GÁS E ÁGUA	1	307	-	-	-	-	1	307
F CONSTRUÇÃO	-	-	-	-	-	-	-	-
G COMÉRCIO POR GROSSO E A RETALHO	1	1	1	1	-	-	-	-
H ALOJAMENTO E RESTAURAÇÃO	2	285	-	-	-	-	2	285
I TRANSPORTES E COMUNICAÇÕES	7	732	-	-	2	32	5	700
J ACTIVIDADES FINANCEIRAS	-	-	-	-	-	-	-	-
K ACTIVIDADES IMOBILIÁRIAS	-	-	-	-	-	-	-	-
M EDUCAÇÃO	-	-	-	-	-	-	-	-
N SAÚDE E ACÇÃO SOCIAL	-	-	-	-	-	-	-	-
O SERVIÇOS COLECTIVOS	-	-	-	-	-	-	-	-
TOTAL	22	1 703	4	4	5	103	13	1 596

CARACTERIZAÇÃO GLOBAL DOS ACIDENTES DE TRABALHO, POR ACTIVIDADES							QUADRO 53			
TIPO DE ACIDENTES	TOTAL	ACIDENTES NO LOCAL DE TRABALHO				ACIDENTES <i>IN ITINERE</i>				
		Total	S/ baixa	C/ baixa	Mortais	Total	S/ baixa	C/ baixa	Mortais	
ACTIVIDADES (CAE – Ver. 2.1)										
A AGRICULTURA E PRODUÇÃO ANIMAL	3	3	-	3	-	-	-	-	-	
B PESCA	-	-	-	-	-	-	-	-	-	
C INDÚSTRIAS EXTRACTIVAS	23	21	6	15	-	2	-	2	-	
D INDÚSTRIAS TRANSFORMADORAS	229	220	43	177	-	9	-	9	-	
E ELECTRICIDADE, GÁS E ÁGUA	26	25	-	25	-	1	-	1	-	
F CONSTRUÇÃO	256	255	56	199	-	1	1	-	-	
G COMÉRCIO POR GROSSO E A RETALHO	172	172	38	134	-	-	-	-	-	
H ALOJAMENTO E RESTAURAÇÃO	36	34	5	29	-	2	-	2	-	
I TRANSPORTES E COMUNICAÇÕES	118	107	19	88	-	11	4	7	-	
J ACTIVIDADES FINANCEIRAS	19	15	13	2	-	4	4	-	-	
K ACTIVIDADES IMOBILIÁRIAS	9	9		9	-	-	-	-	-	
M EDUCAÇÃO	3	3		3	-	-	-	-	-	
N SAÚDE E ACÇÃO SOCIAL	8	7	1	6	-	1	1	-	-	
O SERVIÇOS COLECTIVOS	13	13	5	8	-	-	-	-	-	
TOTAL	915	884	186	698	-	31	10	21	-	

NÚMERO DE ACIDENTES DE TRABALHO E TAXA DE INCIDÊNCIA, POR CADA MIL TRABALHADORES, POR ACTIVIDADES, SEGUNDO A DIMENSÃO DA EMPRESA								QUADRO 54		
DIMENSÃO DA EMPRESA (Pessoas)	TOTAL		11 - 99		100 - 249		250 - 499		500 e +	
	Nº Acid.	Taxa	Nº Acid.	Taxa	Nº Acid.	Taxa	Nº Acid.	Taxa	Nº Acid.	Taxa
ACTIVIDADES (CAE - Rev. 2.1)										
A AGRICULTURA E PRODUÇÃO ANIMAL	3	13,2	3	13,2	-	-	-	-	-	-
B PESCA	-	-	-	-	-	-	-	-	-	-
C INDÚSTRIAS EXTRACTIVAS	23	62,0	2	16,7	-	-	21	83,7	-	-
D INDÚSTRIAS TRANSFORMADORAS	229	49,6	100	45,1	56	51,0	-	-	73	56,2
E ELECTRICIDADE, GÁS E ÁGUA	26	36,3	-	-	-	-	-	-	26	37,3
F CONSTRUÇÃO	256	60,0	83	37,3	32	52,4	60	75,5	81	127,6
G COMÉRCIO POR GROSSO E A RETALHO	172	27,7	41	10,8	13	28,2	-	-	118	61,1
H ALOJAMENTO E RESTAURAÇÃO	36	22,8	19	15,5	17	48,0	-	-	-	-
I TRANSPORTES E COMUNICAÇÕES	118	51,2	38	40,6	10	38,6	33	71,3	37	57,2
J ACTIVIDADES FINANCEIRAS	19	16,3	-	-	-	-	4	10,1	15	26,0
K ACTIVIDADES IMOBILIÁRIAS	9	6,6	2	2,5	7	48,3	-	-	-	-
M EDUCAÇÃO	3	19,1	3	19,1	-	-	-	-	-	-
N SAÚDE E ACÇÃO SOCIAL	8	6,0	2	2,0	6	18,5	-	-	-	-
O SERVIÇOS COLECTIVOS	13	44,2	8	35,6	5	72,5	-	-	-	-
TOTAL	915	37,2	301	23,0	146	42,5	118	51,0	350	60,5

GRÁFICO 7

TAXA DE INCIDÊNCIA POR CADA MIL TRABALHADORES, POR ACTIVIDADES



ACTIVIDADES ECONÓMICAS

- 1- Agricultura e produção animal
- 2 - Indústrias extractivas
- 3 - Indústrias transformadoras
- 4 - Electricidade, gás e água
- 5 - Construção
- 6 - Comércio por grosso e a retalho
- 7 - Alojamento e restauração
- 8 - Transportes e comunicações
- 9 - Actividades financeiras
- 10 - Actividades imobiliárias
- 11 - Educação
- 12 - Saúde e acção social
- 13 - Serviços colectivos

TAXA DE GRAVIDADE, POR ACTIVIDADES, SEGUNDO A DIMENSÃO DA EMPRESA					QUADRO 55	
DIMENSÃO DA EMPRESA (Pessoas)		11 - 99	100 - 249	250 - 499	500 e +	
ACTIVIDADES (CAE - Rev. 2.1)						
A	AGRICULTURA E PRODUÇÃO ANIMAL	0,6	0,6	-	-	-
B	PESCA	-	-	-	-	-
C	INDÚSTRIAS EXTRACTIVAS	0,5	0,1	-	0,7	-
D	INDÚSTRIAS TRANSFORMADORAS	0,4	0,5	0,6	-	0,2
E	ELECTRICIDADE, GÁS E ÁGUA	0,4	-	-	-	0,4
F	CONSTRUÇÃO	0,8	0,6	1,4	1,1	0,6
G	COMÉRCIO POR GROSSO E A RETALHO	0,4	0,3	0,2	-	0,4
H	ALOJAMENTO E RESTAURAÇÃO	0,5	0,4	0,7	-	-
I	TRANSPORTES E COMUNICAÇÕES	1,0	1,6	0,8	0,3	0,6
J	ACTIVIDADES FINANCEIRAS	*	-	-	0,1	-
K	ACTIVIDADES IMOBILIÁRIAS	0,1	0,1	0,2	-	-
M	EDUCAÇÃO	0,1	0,1	-	-	-
N	SAÚDE E ACÇÃO SOCIAL	2,6	4,0	0,1	-	-
O	SERVIÇOS COLECTIVOS	0,2	0,0	0,4	-	-
TOTAL		0,6	0,7	0,6	0,5	0,4

DISTRIBUIÇÃO PERCENTUAL DAS EMPRESAS, POR ACTIVIDADES, SEGUNDO O NÚMERO DE ACIDENTES DE TRABALHO OCORRIDOS					QUADRO 56		
ESCALÕES DE ACIDENTES		TOTAL	< 11	11 - 39	40 - 69	70 - 99	100 e +
ACTIVIDADES (CAE - Rev. 2.1)							
A	AGRICULTURA E PRODUÇÃO ANIMAL	100,0	100,0	-	-	-	-
B	PESCA	-	-	-	-	-	-
C	INDÚSTRIAS EXTRACTIVAS	100,0	8,7	91,3	-	-	-
D	INDÚSTRIAS TRANSFORMADORAS	100,0	45,0	37,6	17,5	-	-
E	ELECTRICIDADE, GÁS E ÁGUA	100,0	-	100,0	-	-	-
F	CONSTRUÇÃO	100,0	30,9	37,5	-	31,6	-
G	COMÉRCIO POR GROSSO E A RETALHO	100,0	31,4	21,5	-	47,1	-
H	ALOJAMENTO E RESTAURAÇÃO	100,0	63,9	36,1	-	-	-
I	TRANSPORTES E COMUNICAÇÕES	100,0	29,7	70,3	-	-	-
J	ACTIVIDADES FINANCEIRAS	100,0	21,1	79,0	-	-	-
K	ACTIVIDADES IMOBILIÁRIAS	100,0	100,0	-	-	-	-
M	EDUCAÇÃO	100,0	100,0	-	-	-	-
N	SAÚDE E ACÇÃO SOCIAL	100,0	100,0	-	-	-	-
O	SERVIÇOS COLECTIVOS	100,0	100,0	-	-	-	-
TOTAL		100,0	36,7	41,2	4,4	17,7	-

ÍNDICE DE HIGIENE, SEGURANÇA E MEDICINA NO TRABALHO, POR ACTIVIDADES, SEGUNDO A DIMENSÃO DA EMPRESA
QUADRO 57

DIMENSÃO DA EMPRESA (Pessoas)		11 - 99	100 - 249	250 - 499	500 e +
ACTIVIDADES (CAE - Rev. 2.1)					
A	AGRICULTURA E PRODUÇÃO ANIMAL	0,1	0,1	-	-
B	PESCA	-	-	-	-
C	INDÚSTRIAS EXTRACTIVAS	0,6	0,4	-	0,8
D	INDÚSTRIAS TRANSFORMADORAS	0,4	0,2	0,2	-
E	ELECTRICIDADE, GÁS E ÁGUA	0,4	-	-	-
F	CONSTRUÇÃO	0,6	0,1	-	0,1
G	COMÉRCIO POR GROSSO E A RETALHO	0,4	0,1	0,8	-
H	ALOJAMENTO E RESTAURAÇÃO	0,1	0,1	-	-
I	TRANSPORTES E COMUNICAÇÕES	*	0,1	-	-
J	ACTIVIDADES FINANCEIRAS	0,4	0,1	0,2	0,8
K	ACTIVIDADES IMOBILIÁRIAS	0,2	0,4	-	-
M	EDUCAÇÃO	-	-	-	-
N	SAÚDE E ACÇÃO SOCIAL	*	*	-	-
O	SERVIÇOS COLECTIVOS	0,1	0,1	-	-
	TOTAL	0,3	0,1	0,2	0,3

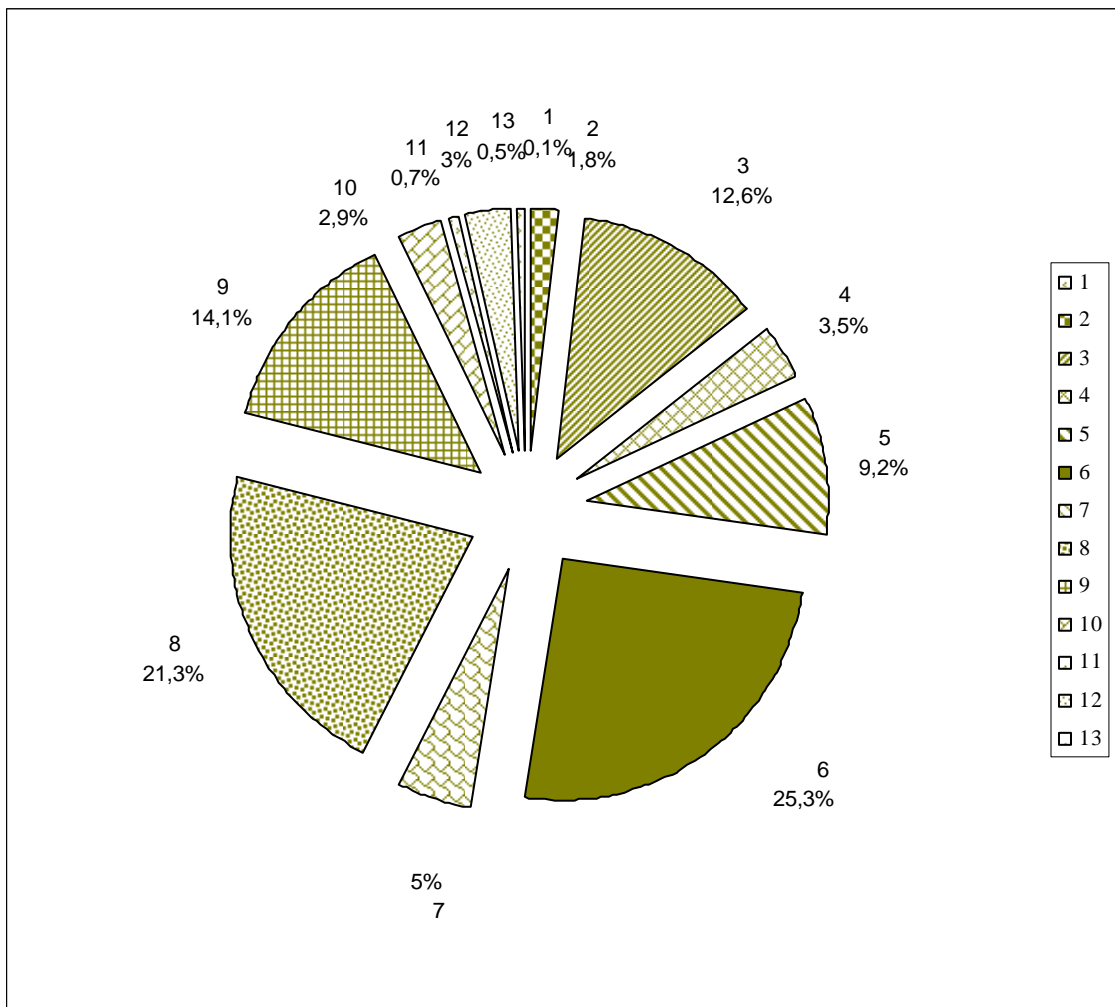
**FORMAÇÃO
PROFISSIONAL**

NÚMERO DE PARTICIPANTES POR ACÇÕES DE FORMAÇÃO PROFISSIONAL, POR ACTIVIDADES, SEGUNDO OS NÍVEIS DE QUALIFICAÇÃO								QUADRO 58	
NÍVEL DE QUALIFICAÇÃO	TOTAL	Dirigente	Quadro superior	Quadro médio	Quadro intermédio	Prof. alt. qualific. e qualific.	Prof. semi-qualific.	Prof. não qualificado	Praticante e aprendiz
ACTIVIDADES (CAE - Rev. 2.1)									
A AGRICULTURA E PRODUÇÃO ANIMAL	3	-	-	-	-	1	2	-	-
B PESCA	-	-	-	-	-	-	-	-	-
C INDÚSTRIAS EXTRACTIVAS	254	4	42	4	46	92	43	20	3
D INDÚSTRIAS TRANSFORMADORAS	1 809	47	61	92	151	894	457	98	9
E ELECTRICIDADE, GÁS E ÁGUA	513	1	102	16	-	351	38	5	-
F CONSTRUÇÃO	1 327	509	79	85	89	243	133	181	8
G COMÉRCIO POR GROSSO E A RETALHO	3 631	26	44	89	174	421	140	2 688	49
H ALOJAMENTO E RESTAURAÇÃO	726	5	17	21	53	348	148	105	29
I TRANSPORTES E COMUNICAÇÕES	3 055	33	491	567	52	1 627	140	8	137
J ACTIVIDADES FINANCEIRAS	2 031	7	257	357	11	1 387	12	-	-
K ACTIVIDADES IMOBILIÁRIAS	430	17	40	131	16	167	38	18	3
M EDUCAÇÃO	90	1	31	4	1	45	2	6	-
N SAÚDE E ACÇÃO SOCIAL	436	4	108	13	29	63	83	135	1
O SERVIÇOS COLECTIVOS	72	1	4	1	1	33	22	8	2
TOTAL	14 377	655	1 276	1 380	623	5 672	1 258	3 272	241

DURAÇÃO MÉDIA DAS ACÇÕES DE FORMAÇÃO PROFISSIONAL (HORAS), POR ACTIVIDADES, SEGUNDO OS NÍVEIS DE QUALIFICAÇÃO								QUADRO 59	
NÍVEL DE QUALIFICAÇÃO	TOTAL	Dirigente	Quadro superior	Quadro médio	Quadro Intermédio	Prof. alt. qualific. e qualific.	Prof. semi-qualific.	Prof. não qualificado	Praticante e aprendiz
ACTIVIDADES (CAE - Rev. 2.1)									
A AGRICULTURA E PRODUÇÃO ANIMAL	6,7	-	-	-	-	10,0	5,0	-	-
B PESCA	-	-	-	-	-	-	-	-	-
C INDÚSTRIAS EXTRACTIVAS	12,6	8,8	17,2	9,8	11,7	5,8	16,2	28,4	26,7
D INDÚSTRIAS TRANSFORMADORAS	12,1	13,5	32,0	14,5	19,2	11,3	9,1	7,9	4,3
E ELECTRICIDADE, GÁS E ÁGUA	21,8	4,0	22,8	42,6	-	21,0	18,7	17,4	-
F CONSTRUÇÃO	5,5	1,3	11,3	17,7	5,9	7,0	3,4	6,6	52,6
G COMÉRCIO POR GROSSO E A RETALHO	13,0	18,4	69,3	21,1	28,6	14,0	12,6	10,6	7,9
H ALOJAMENTO E RESTAURAÇÃO	13,0	8,0	85,6	68,1	13,4	7,8	14,4	7,4	7,2
I TRANSPORTES E COMUNICAÇÕES	20,1	25,8	13,8	13,3	18,7	20,0	10,8	21,6	80,7
J ACTIVIDADES FINANCEIRAS	6,3	17,1	5,1	7,3	9,6	6,2	9,8	-	-
K ACTIVIDADES IMOBILIÁRIAS	13,5	16,4	17,0	13,0	13,2	12,4	20,8	1,3	18,3
M EDUCAÇÃO	33,4	30,0	47,3	48,0	90,0	22,6	93,0	4,2	-
N SAÚDE E ACÇÃO SOCIAL	9,3	39,0	9,5	28,4	5,8	11,9	10,1	5,3	20,0
O SERVIÇOS COLECTIVOS	12,8	128,0	17,8	6,0	120,0	3,7	18,0	9,5	-
TOTAL	13,1	5,2	17,0	13,9	18,2	12,9	10,9	10,1	50,9

GRÁFICO 8

DISTRIBUIÇÃO PERCENTUAL DOS PARTICIPANTES EM ACÇÕES DE FORMAÇÃO PROFISSIONAL, POR ACTIVIDADES



ACTIVIDADES ECONÓMICAS

- 1- Agricultura e produção animal
- 2 - Indústrias extractivas
- 3 - Indústrias transformadoras
- 4 - Electricidade, gás e água
- 5 - Construção
- 6 - Comércio por grosso e a retalho
- 7 - Alojamento e restauração
- 8 - Transportes e comunicações
- 9 - Actividades financeiras
- 10 - Actividades imobiliárias
- 11 - Educação
- 12 - Saúde e acção social
- 13 - Serviços colectivos

PARTICIPAÇÃO INTERNA E EXTERNA NO TOTAL DOS CUSTOS COM A FORMAÇÃO PROFISSIONAL (EUROS)			QUADRO 60	
PARTICIPAÇÃO NOS CUSTOS	Total dos custos com a formação profissional	Participação interna das empresas	Participação externa às empresas	
ACTIVIDADES (CAE - Rev. 2.1)				
A AGRICULTURA E PRODUÇÃO ANIMAL	1 692	-		1 692
B PESCA	-	-		-
C INDÚSTRIAS EXTRACTIVAS	18 752	14 806		3 946
D INDÚSTRIAS TRANSFORMADORAS	366 694	51 600		315 094
E ELECTRICIDADE, GÁS E ÁGUA	198 171	147 063		51 108
F CONSTRUÇÃO	44 681	1 112		43 569
G COMÉRCIO POR GROSSO E A RETALHO	561 087	190 194		370 893
H ALOJAMENTO E RESTAURAÇÃO	39 871	5 755		34 116
I TRANSPORTES E COMUNICAÇÕES	1 302 689	850 195		452 494
J ACTIVIDADES FINANCEIRAS	247 117	116 587		130 530
K ACTIVIDADES IMOBILIÁRIAS	326 541	101 376		225 165
M EDUCAÇÃO	5 488	3 716		1 772
N SAÚDE E ACÇÃO SOCIAL	16 967	4 019		12 948
O SERVIÇOS COLECTIVOS	2 320	-		2 320

CUSTO MÉDIO DA FORMAÇÃO PROFISSIONAL (EUROS), POR ACTIVIDADES, SEGUNDO A DIMENSÃO DA EMPRESA				QUADRO 61	
DIMENSÃO DA EMPRESA (Pessoas)		11 - 99	100 - 249	250 - 499	500 e +
ACTIVIDADES (CAE - Rev. 2.1)					
A AGRICULTURA E PRODUÇÃO ANIMAL	564	564	-	-	-
B PESCA	-	-	-	-	-
C INDÚSTRIAS EXTRACTIVAS	74	118	-	72	-
D INDÚSTRIAS TRANSFORMADORAS	203	73	355	-	281
E ELECTRICIDADE, GÁS E ÁGUA	386	700	-	-	385
F CONSTRUÇÃO	34	20	11	63	39
G COMÉRCIO POR GROSSO E A RETALHO	155	491	85	-	102
H ALOJAMENTO E RESTAURAÇÃO	55	61	49	-	-
I TRANSPORTES E COMUNICAÇÕES	426	690	418	394	412
J ACTIVIDADES FINANCEIRAS	122	184	506	671	48
K ACTIVIDADES IMOBILIÁRIAS	759	746	-	843	-
M EDUCAÇÃO	61	61	-	-	-
N SAÚDE E ACÇÃO SOCIAL	39	46	32	-	-
O SERVIÇOS COLECTIVOS	32	46	22	-	-

**PROTECÇÃO SOCIAL
COMPLEMENTAR**

ENCARGOS COM A PROTECÇÃO SOCIAL COMPLEMENTAR (PRESTAÇÕES DIRECTAS E PRÉMIOS NÃO DIRECTAMENTE ADMINISTRADOS PELA EMPRESA), POR ACTIVIDADES (MILHARES DE EUROS)

QUADRO 62

ENCARGOS COM A PROTECÇÃO SOCIAL ACTIVIDADES (CAE - Rev. 2.1)	Prestações				Prémios			
	Total	A	B	C	Total	D	E	F
A AGRICULTURA E PRODUÇÃO ANIMAL	-	-	-	-	-	-	-	-
B PESCA	-	-	-	-	-	-	-	-
C INDÚSTRIAS EXTRACTIVAS	-	-	-	-	-	-	-	-
D INDÚSTRIAS TRANSFORMADORAS	347	28	317	1	231	-	96	135
E ELECTRICIDADE, GÁS E ÁGUA	559	231	-	328	2 842	-	2 842	-
F CONSTRUÇÃO	29	*	29	-	-	-	-	-
G COMÉRCIO POR GROSSO E A RETALHO	165	20	113	32	9	-	9	-
H ALOJAMENTO E RESTAURAÇÃO	46	6	40	-	-	-	-	-
I TRANSPORTES E COMUNICAÇÕES	1 176	65	1 105	6	93	-	93	-
J ACTIVIDADES FINANCEIRAS	644	147	497	-	4 084	-	4 084	-
K ACTIVIDADES IMOBILIÁRIAS	93	1	92	-	-	-	-	-
M EDUCAÇÃO	*	*	-	-	-	-	-	-
N SAÚDE E ACÇÃO SOCIAL	-	-	-	-	-	-	-	-
O SERVIÇOS COLECTIVOS	-	-	-	-	-	-	-	-
TOTAL	3 058	499	2 192	367	7 259	-	7 125	135

LEGENDA:

A/D – Complementos de subsídio por doença e doença profissional

B/E – Complementos de pensões de velhice, de invalidez e de sobrevivência

C/F – Complementos de outras prestações de segurança social

DISTRIBUIÇÃO PERCENTUAL DOS ENCARGOS COM A PROTECÇÃO SOCIAL COMPLEMENTAR (PRESTAÇÕES DIRECTAS E PRÉMIOS NÃO DIRECTAMENTE ADMINISTRADOS PELA EMPRESA), POR ACTIVIDADES

QUADRO 63

ENCARGOS COM A PROTECÇÃO SOCIAL ACTIVIDADES (CAE - Rev. 2.1)	Prestações				Prémios			
	Total	A	B	C	Total	D	E	F
A AGRICULTURA E PRODUÇÃO ANIMAL	-	-	-	-	-	-	-	-
B PESCA	-	-	-	-	-	-	-	-
C INDÚSTRIAS EXTRACTIVAS	-	-	-	-	-	-	-	-
D INDÚSTRIAS TRANSFORMADORAS	100,0	8,2	91,4	0,5	100,0	-	41,7	58,3
E ELECTRICIDADE, GÁS E ÁGUA	100,0	41,3	-	58,7	100,0	-	100,0	-
F CONSTRUÇÃO	100,0	2,8	97,2	-	-	-	-	-
G COMÉRCIO POR GROSSO E A RETALHO	100,0	12,2	68,6	19,1	100,0	-	100,0	-
H ALOJAMENTO E RESTAURAÇÃO	100,0	12,8	87,2	-	-	-	-	-
I TRANSPORTES E COMUNICAÇÕES	100,0	5,5	94,0	0,5	100,0	-	100,0	-
J ACTIVIDADES FINANCEIRAS	100,0	22,8	77,2	-	100,0	-	100,0	-
K ACTIVIDADES IMOBILIÁRIAS	100,0	1,2	98,8	-	-	-	-	-
M EDUCAÇÃO	100,0	100,0	-	-	-	-	-	-
N SAÚDE E ACÇÃO SOCIAL	-	-	-	-	-	-	-	-
O SERVIÇOS COLECTIVOS	-	-	-	-	-	-	-	-
TOTAL	100,0	16,3	71,7	12,0	100,0	-	98,2	1,9

LEGENDA:

A/D - Complementos de subsídio por doença e doença profissional

B/E - Complementos de pensões de velhice, de invalidez e de sobrevivência

C/F - Complementos de outras prestações de segurança social