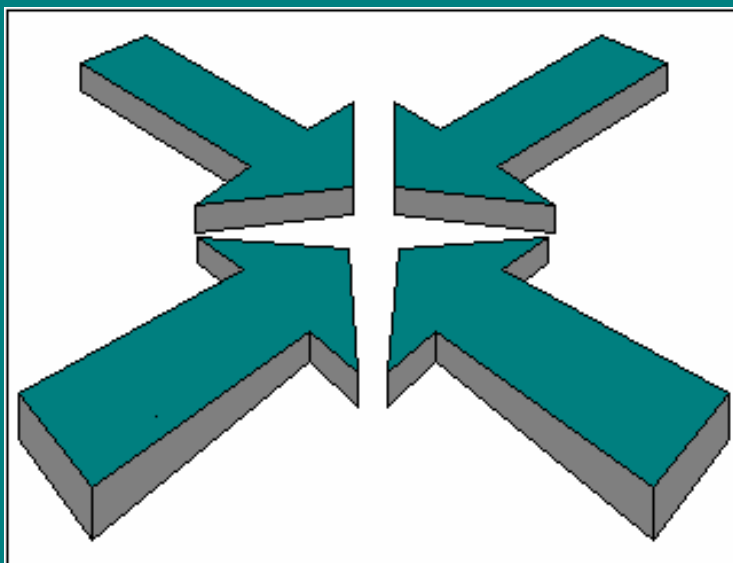




REGIÃO AUTÓNOMA DOS AÇORES
SECRETARIA REGIONAL DA EDUCAÇÃO E CULTURA
DIRECÇÃO REGIONAL DA JUVENTUDE, EMPREGO E FORMAÇÃO PROFISSIONAL
OBSERVATÓRIO DO EMPREGO E FORMAÇÃO PROFISSIONAL

BALANÇO SOCIAL 1999





REGIÃO AUTÓNOMA DOS AÇORES
SECRETARIA REGIONAL DA EDUCAÇÃO E CULTURA
DIRECÇÃO REGIONAL DA JUVENTUDE, EMPREGO E FORMAÇÃO PROFISSIONAL
OBSERVATÓRIO DO EMPREGO E FORMAÇÃO PROFISSIONAL

BALANÇO SOCIAL

1999

Ponta Delgada, Setembro de 2001

Secretaria Regional da Educação e Cultura
Direcção Regional da Juventude, Emprego e Formação Profissional
Observatório do Emprego e Formação Profissional
Rua Margarida de Chaves, 135
9500-088 PONTA DELGADA
Telefone: 296 30 44 70
Fax: 296 30 44 88
E-mail: sreas.gt@mail.telepac.pt

Home Page: <http://www.oefp.raa.pt>

A reprodução destes dados só é permitida com indicação da fonte

ÍNDICE

Nota introdutória	7
Conceitos utilizados	9
Rácios	11
Siglas	11
Sinais convencionais	11
Classificação das Actividades Económicas Portuguesas por Ramos de Actividade (CAE - Rev. 2)	13
Breve análise de resultados	15
CARACTERIZAÇÃO DAS EMPRESAS	19
Quadro 1 - Número de empresas e de trabalhadores, por actividades, segundo a dimensão da empresa	21
Quadro 2 - Distribuição percentual das empresas e dos trabalhadores, por actividades, segundo a dimensão da empresa	21
Gráfico 1 - Distribuição percentual dos trabalhadores, por actividades	22
Quadro 3 - Produtividade do trabalho (contos), por actividades, segundo a dimensão da empresa	23
Quadro 4 - Número de empresas por escalões de VAB (milhares de contos), segundo as actividades	24
Quadro 5 - Número de pessoas por escalões de VAB (milhares de contos), segundo as actividades	25
EMPREGO	27
Quadro 6 - Número de pessoas ao serviço, por tipo de vínculo, segundo os níveis de qualificação	29
Quadro 7 - Distribuição percentual das pessoas ao serviço, por tipo de vínculo, segundo os níveis de qualificação	29
Quadro 8 - Distribuição percentual das pessoas ao serviço, por nível de qualificação, segundo o tipo de vínculo	29
Gráfico 2 - Distribuição percentual das pessoas ao serviço, por nível de qualificação	30
Quadro 9 - Número de pessoas ao serviço, por actividades, segundo o tipo de vínculo	31
Quadro 10 - Distribuição percentual das pessoas ao serviço, por actividades, segundo o tipo de vínculo	31
Gráfico 3 - Distribuição percentual das pessoas ao serviço, por tipo de vínculo	32
Quadro 11 - Número de pessoas ao serviço, por actividades, segundo os níveis de qualificação (homens/mulheres)	33
Quadro 12 - Número de pessoas ao serviço, por actividades, segundo os níveis de qualificação (homens)	34
Quadro 13 - Número de pessoas ao serviço, por actividades, segundo os níveis de qualificação (mulheres)	34
Quadro 14 - Distribuição percentual das pessoas ao serviço, por actividades, segundo os níveis de qualificação (homens/mulheres)	35
Quadro 15 - Distribuição percentual das pessoas ao serviço, por actividades, segundo os níveis de qualificação (homens)	36
Quadro 16 - Distribuição percentual das pessoas ao serviço, por actividades, segundo os níveis de qualificação (mulheres)	36

Quadro 17 - Distribuição percentual das pessoas ao serviço, por actividades, segundo os grupos etários	37
Quadro 18 - Coeficiente da população jovem/população idosa, por actividades, segundo o sexo	37
Quadro 19 - Distribuição percentual das empresas, por actividades, segundo o escalão do nível etário médio das pessoas	38
Gráfico 4 - Distribuição percentual das empresas por actividades, segundo o escalão do nível etário médio das pessoas	39
Quadro 20 - Número de trabalhadores estrangeiros, por actividades, segundo os países de origem (homens/mulheres)	40
Quadro 21 - Número de trabalhadores estrangeiros, por actividades, segundo os países de origem (homens)	41
Quadro 22 - Número de trabalhadores estrangeiros, por actividades, segundo os países de origem (mulheres)	41
Quadro 23 - Número de trabalhadores deficientes, por actividades, segundo a dimensão da empresa	42
Quadro 24 - Número de pessoas ao serviço, por actividades, segundo as habilitações	43
Quadro 25 - Distribuição percentual das pessoas ao serviço, por actividades, segundo as habilitações	43
Gráfico 5 - Distribuição percentual das pessoas ao serviço, segundo as habilitações	44
Quadro 26 - Situação dos contratados a termo durante o ano, segundo os níveis de qualificação	45
Quadro 27 - Distribuição percentual dos contratados a termo durante o ano, segundo os níveis de qualificação	45
Quadro 28 - Movimento dos contratados a termo durante o ano, por actividades	45
Quadro 29 - Número de contratados a termo durante o ano, por actividades e por sexo, segundo a dimensão da empresa	46
Quadro 30 - Taxa de passagem ao quadro permanente dos contratados a termo durante o ano, por actividades, segundo os níveis de qualificação	46
Quadro 31 - Movimento de saídas durante o ano, por níveis de qualificação, segundo o vínculo do trabalhador	47
Quadro 32 - Distribuição percentual do movimento de saídas durante o ano, por níveis de qualificação, segundo o vínculo do trabalhador	47
Quadro 33 - Taxa de saída relativa ao número médio de pessoas ao serviço durante o ano, por actividades, segundo a dimensão da empresa	47
Quadro 34 - Número de saídas durante o ano e respectivas percentagens, segundo os motivos	48
Quadro 35 - Número de trabalhadores por actividades, segundo os escalões de duração do trabalho no período normal	49
Quadro 36 - Potencial máximo anual (horas) e horas efectivamente trabalhadas, por trabalhador e por actividades, segundo a dimensão da empresa	49
Gráfico 6 - Distribuição percentual dos trabalhadores, segundo os escalões de duração do trabalho no período normal	50
Quadro 37 - Taxa de presença, por actividades, segundo a dimensão da empresa	51
Quadro 38 - Número de horas de trabalho suplementar por trabalhador e por actividades, segundo a dimensão da empresa	52
Quadro 39 - Percentagem do trabalho suplementar em relação às horas efectivamente trabalhadas, por actividades, segundo a dimensão da empresa	52

Quadro 40 - Número de horas não trabalhadas (em milhares de horas), segundo os motivos, e respectiva distribuição percentual	53
Quadro 41 - Percentagem das horas não trabalhadas em relação ao total das horas efectivamente trabalhadas, por actividades, segundo a dimensão da empresa	53
Quadro 42 - Distribuição percentual do absentismo remunerado e não remunerado, por actividades, segundo a dimensão da empresa	54
CUSTOS COM PESSOAL	55
Quadro 43 - Custo anual com pessoal (milhares de escudos), por actividades	57
Quadro 44 - Distribuição percentual do custo anual com pessoal, por actividades	57
Quadro 45 - Distribuição percentual dos custos com pessoal, por dimensão da empresa e por actividades, segundo a natureza directa ou indirecta da despesa	58
Quadro 46 - Custo médio anual com pessoal (contos), por actividades, segundo a dimensão da empresa	59
Quadro 47 - Número de empresas, por actividades, segundo os escalões do leque salarial líquido	60
Quadro 48 - Distribuição percentual das empresas, por actividades, segundo os escalões do leque salarial líquido	60
Quadro 49 - Número de empresas, segundo os escalões do peso dos custos com pessoal na formação do VAB, por actividades	61
Quadro 50 - Distribuição percentual das empresas, segundo os escalões do peso dos custos com pessoal na formação do VAB, por actividades	61
HIGIENE E SEGURANÇA	63
Quadro 51 - Acidentes de trabalho com baixa no local de trabalho e número de dias perdidos, por actividades	65
Quadro 52 - Acidentes de trabalho com baixa <i>in itinere</i> e número de dias perdidos, por actividades	66
Quadro 53 - Caracterização global dos acidentes de trabalho, por actividades	67
Quadro 54 - Número de acidentes de trabalho e taxa de incidência por cada mil trabalhadores, por actividades, segundo a dimensão da empresa	67
Gráfico 7 - Taxa de incidência por cada mil trabalhadores, por actividades	68
Quadro 55 - Taxa de gravidade, por actividades, segundo a dimensão da empresa	69
Quadro 56 - Distribuição percentual das empresas, por actividades, segundo o número de acidentes de trabalho ocorridos	69
Quadro 57 - Índice de higiene, segurança e medicina no trabalho, por actividades, segundo a dimensão da empresa	70
FORMAÇÃO PROFISSIONAL	71
Quadro 58 - Número de participantes por acções de formação profissional, por actividades, segundo os níveis de qualificação	73
Quadro 59 - Duração média das acções de formação profissional (horas), por actividades, segundo os níveis de qualificação	73
Gráfico 8 - Distribuição percentual dos participantes em acções de formação profissional, por actividades	74
Quadro 60 - Participação interna e externa no total dos custos com a formação profissional (contos)	75
Quadro 61 - Custo médio da formação profissional (contos), por actividades, segundo a dimensão da empresa	75

PROTECÇÃO SOCIAL COMPLEMENTAR

77

Quadro 62 - Encargos com a protecção social complementar (prestações directas e prémios não directamente administrados pela empresa), por actividades (mil contos)

79

Quadro 63 - Distribuição percentual dos encargos com a protecção social complementar (prestações directas e prémios não directamente administrados pela empresa), por actividades

80

NOTA INTRODUTÓRIA

A presente publicação respeita ao tratamento do Balanço Social das empresas da Região Autónoma dos Açores, relativo ao ano de 1999. Trata-se de um trabalho conjunto que vem sendo executado pelo Governo Regional dos Açores através da Secretaria Regional que detém a área laboral em colaboração com o Departamento de Estatística do Ministério da mesma área. O tratamento informático foi realizado no Departamento de Estatística do Trabalho, Emprego e Formação Profissional do Ministério do Trabalho e da Solidariedade, tendo a Secretaria Regional da Educação e Cultura, através do Observatório do Emprego e Formação Profissional, elaborado todos os quadros e gráficos bem como procedido à sua publicação.

O Balanço Social, nos termos da Lei n.º 141/85, de 14 de Novembro, alterada pelo Decreto-Lei n.º 9/92, de 22 de Janeiro, é elaborado anualmente por todas as empresas com, pelo menos, 100 trabalhadores ao serviço no termo de cada ano civil, qualquer que seja o seu regime contratual, e contém um vasto conjunto de informações de natureza económica e social.

Com base nos elementos fornecidos pelas empresas que cumpriram o preceituado legalmente, apresenta-se um conjunto de resultados referentes às características das empresas, à qualificação e ao emprego, à estrutura de custos com o pessoal, à higiene e segurança no trabalho, à formação profissional e à protecção social complementar.

Os resultados respeitam a 35 empresas e a 8 778 trabalhadores, à data de 31 de Dezembro de 1999.

CONCEITOS UTILIZADOS

PESSOAS AO SERVIÇO

Total de pessoas ligadas à empresa, à data de 31 de Dezembro, por um contrato de trabalho. Inclui os trabalhadores temporariamente ausentes por férias, maternidade, conflito de trabalho, formação profissional, doença ou acidente de trabalho, desde que a ausência seja inferior a um mês. Exclui os trabalhadores a cumprir serviço militar, em regime de licença sem vencimento, em desempenho de funções públicas ou com baixa igual ou superior a um mês. Exclui, ainda, os trabalhadores com vínculo mas deslocados para outras empresas, sendo nestas directamente remunerados

NÚMERO MÉDIO DE PESSOAS

É o quociente do somatório do número de pessoas ao serviço no final de cada mês por 12 (ou pelo número de meses de actividade da empresa no ano)

CONTRATADOS A TERMO AO LONGO DO ANO

Total de contratados a termo (certo ou incerto) existentes na empresa, ao longo do ano, englobando os que se encontram na empresa a 31 de Dezembro, os que passaram ao quadro permanente e os que saíram

SITUAÇÕES ESPECIAIS DE SAÍDA

Consideram-se como tal apenas as saídas por impedimento prolongado, cujas causas sejam a requisição pelo Estado, serviço militar, eleição para órgãos autárquicos e sindicais

PERÍODO NORMAL DE TRABALHO

Número de horas de trabalho semanal fixado por lei, instrumento de regulamentação colectiva de trabalho ou ainda norma ou uso da empresa

POTENCIAL MÁXIMO ANUAL

Número de horas que teoricamente a empresa laboraria ao longo do ano se apenas se tivesse em conta o período normal de trabalho efectuado pelo total dos seus trabalhadores nos dias úteis do ano, excluindo férias e feriados

HORAS EFECTIVAMENTE TRABALHADAS

Número de horas contabilizadas depois de, ao potencial máximo anual, se terem adicionado as horas de trabalho suplementar e deduzido as horas não trabalhadas (absentismo e inactividade temporária)

ABSENTISMO

Ausências do trabalhador durante o período normal de trabalho a que está obrigado, devendo atribuir-se todas essas ausências ao trabalhador, independentemente das suas causas e de se converterem em faltas justificadas ou não

INACTIVIDADE TEMPORÁRIA

Conjunto de ausências do trabalhador durante o período normal de trabalho motivadas por formação profissional, redução legal da actividade, desemprego interno, descanso suplementar e greves ou paralisações

SALÁRIO DIRECTO

salário base + subsídios e prémios regulares

GANHO/CUSTO DIRECTO

Salário directo + subsídios e prémios irregulares + pagamento em géneros

CUSTOS INDIRECTOS

Encargos legais, convencionais e facultativos + outros custos com pessoal + custos com a formação profissional + outros custos de carácter social

ACIDENTE *IN ITINERE* OU DE TRAJECTO

Acidente ocorrido na ida para o local de trabalho ou no regresso deste, quando for utilizado meio de transporte fornecido pela entidade patronal ou quando o acidente seja consequência de particular perigo do percurso normal ou de outras circunstâncias que tenham agravado o risco do mesmo percurso

RÁCIOS

Nível etário médio	$\frac{\text{Somatório de idades}}{\text{N.º de pessoas ao serviço a 31 de Dezembro}}$
Coefficiente população jovem/população idosa	$\frac{\text{N.º de pessoas com idade inferior a 25 anos}}{\text{N.º de pessoas com idade superior a 54 anos}}$
Taxa de passagem ao quadro permanente	$\frac{\text{N.º de contratados a termo que passaram ao quadro permanente}}{\text{Total de contratados a termo ao longo do ano}}$
Taxa de saída	$\frac{\text{N.º de saídas de pessoal com contrato permanente, com contrato a termo e outros}}{\text{N.º médio de pessoas}} \times 100$
Taxa de presença	$\frac{\text{Número de horas efectivamente trabalhadas}}{\text{Potencial máximo anual}}$
Custo médio anual com pessoal	$\frac{\text{Componentes do custo}}{\text{N.º médio de pessoas}}$
Leque salarial líquido	$\frac{\text{Maior vencimento base líquido}}{\text{Menor vencimento base líquido}}$
Taxa de incidência	$\frac{\text{Total de acidentes de trabalho}}{\text{N.º médio de pessoas durante o ano}} \times 1000$
Taxa de gravidade	$\frac{\text{N.º de horas não trabalhadas por acidente de trabalho}}{\text{N.º de horas efectivamente trabalhadas}} \times 100$
Índice de higiene, segurança e medicina no trabalho	$\frac{\text{Custos com medicina no trabalho + custos com prevenção de doenças e acidentes}}{\text{Total de custos com pessoal}}$

SIGLAS

CAE – Classificação das Actividades Económicas

VAB – Valor Acrescentado Bruto

SINAIS CONVENCIONAIS

- Resultado nulo

* Valor inferior a metade da unidade utilizada

... Valor sujeito a segredo estatístico

**CLASSIFICAÇÃO DAS ACTIVIDADES ECONÓMICAS PORTUGUESAS
POR RAMOS DE ACTIVIDADE (CAE - Rev. 2)**

ÍNDICE DAS DIVISÕES UTILIZADAS NO TEXTO

- A AGRICULTURA, PRODUÇÃO ANIMAL, CAÇA E SILVICULTURA**
- B PESCA**
- C INDÚSTRIAS EXTRACTIVAS**
- D INDÚSTRIAS TRANSFORMADORAS**
- E PRODUÇÃO E DISTRIBUIÇÃO DE ELECTRICIDADE, GÁS E ÁGUA**
- F CONSTRUÇÃO**
- G COMÉRCIO POR GROSSO E A RETALHO; REPARAÇÃO DE VEÍCULOS AUTOMÓVEIS,
MOTOCICLOS E DE BENS DE USO PESSOAL E DOMÉSTICO**
- H ALOJAMENTO E RESTAURAÇÃO (RESTAURANTES E SIMILARES)**
- I TRANSPORTES, ARMAZENAGEM E COMUNICAÇÕES**
- J ACTIVIDADES FINANCEIRAS**
- K ACTIVIDADES IMOBILIÁRIAS, ALUGUERES E SERVIÇOS PRESTADOS ÀS EMPRESAS**
- M EDUCAÇÃO**
- N SAÚDE E ACÇÃO SOCIAL**
- O OUTRAS ACTIVIDADES DE SERVIÇOS COLECTIVOS, SOCIAIS E PESSOAIS**

BREVE ANÁLISE DE RESULTADOS

CARACTERIZAÇÃO DAS EMPRESAS

Em 1999 trinta e cinco empresas cumpriram com o preceituado no que respeita à elaboração do Balanço Social (mais três do que no ano anterior), o que corresponde praticamente à totalidade das empresas a tal obrigadas. Numa primeira análise, pode verificar-se que 68,6% possuíam entre 100 e 249 pessoas ao serviço, 17,1% entre 250 e 499 e 14,3% 500 e mais pessoas.

A produtividade global média do trabalho situou-se nos 5 874 contos por trabalhador, menos 112 contos do que em 1998, o que significa uma diminuição de 1,9%. A maior produtividade verifica-se no sector das Actividades Financeiras (12 183,2 contos por trabalhador) e a mais baixa no sector das Actividades Imobiliárias (1 866,1 contos por trabalhador), mantendo-se portanto a mesma posição relativa tal como no ano anterior.

EMPREGO

Das 8 778 pessoas ao serviço em 31 de Dezembro, 70,5% fazem parte do quadro permanente e 29,4% eram contratadas a termo, tendo-se verificado em relação ao ano de 1998 uma subida de 1,9 pontos percentuais dos trabalhadores pertencentes ao quadro permanente e uma descida de igualmente 1,9 pontos percentuais no que se refere ao pessoal contratado a termo, situação inversa da ocorrida no ano anterior. Analisando por sectores, o das Actividades Imobiliárias é aquele que tem maior número de contratados a termo (77,2%) seguindo-se o sector da Construção com 64,4% (menos 2,5 pontos percentuais do que no ano de 1998) e o sector da Electricidade, Gás e Água que continua a apresentar um menor número de contratados a termo (1,3%).

Em matéria de qualificação profissional, constata-se que 38,3% dos trabalhadores são profissionais altamente qualificados e qualificados apresentando um aumento de 2,3 pontos percentuais em relação ao ano de 1998. No que se refere aos quadros superiores, regista-se no total 328 pessoas, ou seja, mais 41 do que no ano anterior, sendo a maioria do sexo masculino. Finalmente há a referir que 21,7% dos trabalhadores não apresentam qualquer qualificação profissional (menos 1,9 pontos percentuais do que em 1998). Desagregando por sexos, 20,6% dos trabalhadores do sexo masculino não têm qualquer qualificação profissional, enquanto que para os trabalhadores do sexo feminino esta percentagem sobe para 24,5% (respectivamente menos 1,5 e menos 2,7 pontos percentuais do que em 1998).

Quanto à distribuição dos trabalhadores pelos grupos etários, verifica-se que a maioria se encontra na faixa dos 25 aos 44 anos (60,9%).

O coeficiente da população jovem / população idosa continua a ser mais elevado no sector do Comércio por Grosso e a Retalho com 13,0, seguido pelo sector das Actividades Imobiliárias com 11,2. O sector do Comércio por Grosso e a Retalho continua a apresentar uma grande disparidade entre ambos os sexos (4,8 para os homens e 130,3 para as mulheres), o que significa uma população feminina muito jovem, apesar deste último valor ter diminuído.

A presença de trabalhadores estrangeiros apresenta uma diminuição de 22 indivíduos em 1998 para 18 em 1999, sendo 16 do sexo masculino e 2 do sexo feminino. Em termos de proveniência, 6 são da União Europeia, 3 de países africanos de língua oficial portuguesa e 9 de outras origens.

O número de deficientes ao serviço das empresas com 100 e mais trabalhadores é de 31, 22 dos quais são homens e 9 são mulheres.

No que se refere ao nível de habilitações literárias, a percentagem de trabalhadores com habilitação inferior ao 1º Ciclo aumentou de 7,2% para 7,4% em relação ao ano anterior. Os sectores que continuam a apresentar um maior número de trabalhadores com este nível académico são o da Construção e o das Indústrias Transformadoras (29,1% e 6,0% respectivamente). Destes, e comparando com o ano anterior, o sector da Construção apresenta uma subida de 4,9 pontos percentuais e o das Indústrias Transformadoras uma descida da

ordem dos 0,8 pontos percentuais. O número de trabalhadores com curso universitário subiu globalmente 0,8 pontos percentuais.

O número de trabalhadores contratados a termo que passaram ao quadro permanente durante o ano de 1999 foi bastante superior ao do ano anterior (de 180 para 484). Em 31 de Dezembro de 1999, o sector que maior número de contratados a termo apresentava era o da Construção com 1 100 (menos 46 contratos do que em 1998), seguido do sector das Indústrias Transformadoras com 533 (menos 178 do que no ano anterior) e do sector do Comércio por Grosso e a Retalho com 487 contratados (menos 69 que no ano anterior). Quanto ao sector com menor número de contratados temos o da Electricidade, Gás e Água com 11 trabalhadores.

Mais de metade das pessoas ao serviço cumpre um período normal de trabalho semanal entre as 40 e as 44 horas (68,6%), mantendo-se o sector da Electricidade, Gás e Água com 99,6% dos trabalhadores a cumprirem um horário semanal entre as 35 e as 39 horas. Quanto à realização de horas extraordinárias, o sector do Alojamento e Restauração é o que apresenta maior percentagem (9,1%, mais 1,5 pontos percentuais do que no ano anterior), sendo o sector das Actividades Financeiras o que apresenta o valor mais baixo (0,1%).

CUSTOS COM PESSOAL

A estrutura dos custos com pessoal revela que a parte mais substancial dos custos foi absorvida pelo salário directo. O sector que apresenta um peso maior é o da Saúde e Acção Social com 73,4%; o sector com menor peso do salário directo continua a ser o das Actividades Financeiras com 48,9% (menos 1,3 pontos percentuais que no ano anterior).

No que se refere aos custos com a formação profissional, há a salientar o sector da Saúde e Acção Social com 6,0%.

O valor mais elevado do salário base encontra-se no sector das Actividades Financeiras (2 401,8 contos/ano) e o do salário directo no sector da Electricidade, Gás e Água (2 985,1 contos/ano). Quanto ao ganho, é o sector das Actividades Financeiras o que detém o valor anual mais elevado com 3 868,7 contos por oposição ao das Actividades Imobiliárias com apenas 1 367 contos.

HIGIENE E SEGURANÇA

Durante o ano de 1999 há a mencionar a ocorrência de 508 acidentes de trabalho, ou seja, menos 29 acidentes do que no ano anterior. De referir que 485 dos acidentes foram no local de trabalho e 23 *in itinere*. O sector que apresenta maior taxa de incidência é o da Construção com 112,3 por cada mil trabalhadores, valor este inferior ao do ano de 1998 (134,7). O sector que apresenta a maior taxa de gravidade é o do Alojamento e Restauração com o valor de 1,0 seguido pelo sector das Indústrias Transformadoras com 0,7.

Analisando o índice de higiene, segurança e medicina no trabalho, verifica-se que o sector que maiores investimentos efectuou neste domínio foi o das Indústrias Transformadoras com o valor 1,2 logo seguido pelos sectores da Electricidade, Gás e Água e do Comércio por Grosso e a Retalho, ambos com 0,7. O menor investimento verificou-se no sector dos Transportes e Comunicações com 0,1. Os sectores do Alojamento e Restauração e das Actividades Imobiliárias não efectuaram qualquer investimento.

FORMAÇÃO PROFISSIONAL

Em 1999 houve um total de 3 694 trabalhadores que frequentaram acções de formação profissional com maior destaque para os profissionais altamente qualificados e qualificados.

Quanto à duração média das acções de formação profissional, a mais elevada regista-se no sector da Saúde e Acção Social com 54,6 horas, seguida pelo sector dos Transportes e Comunicações com 38,7 horas; a menor duração foi no sector do Comércio por Grosso e a Retalho com 11,3 horas em média.

Quanto ao investimento em formação profissional, o sector dos Transportes e Comunicações apresenta o valor mais elevado (306 mil contos); por outro lado, o sector da Construção é o que apresenta o valor mais baixo (tomando como base apenas aqueles cujos valores podem ser revelados).

PROTECÇÃO SOCIAL COMPLEMENTAR

Em matéria de encargos com a protecção social complementar, 1 232 mil contos são dispendidos pelo sector das Actividades Financeiras, cabendo o valor mais baixo ao sector do Comércio por Grosso e a Retalho com apenas 5 700 contos (tomando como base apenas aqueles cujos valores podem ser revelados). Com a mesma ressalva, pode-se também constatar que nos sectores das Indústrias Transformadoras, da Electricidade, Gás e Água e das Actividades Financeiras se registam encargos (prémios) com a protecção social, não directamente administrados pelas empresas; nos restantes sectores os valores apenas dizem respeito a encargos (prestações) directamente suportados pelas empresas.

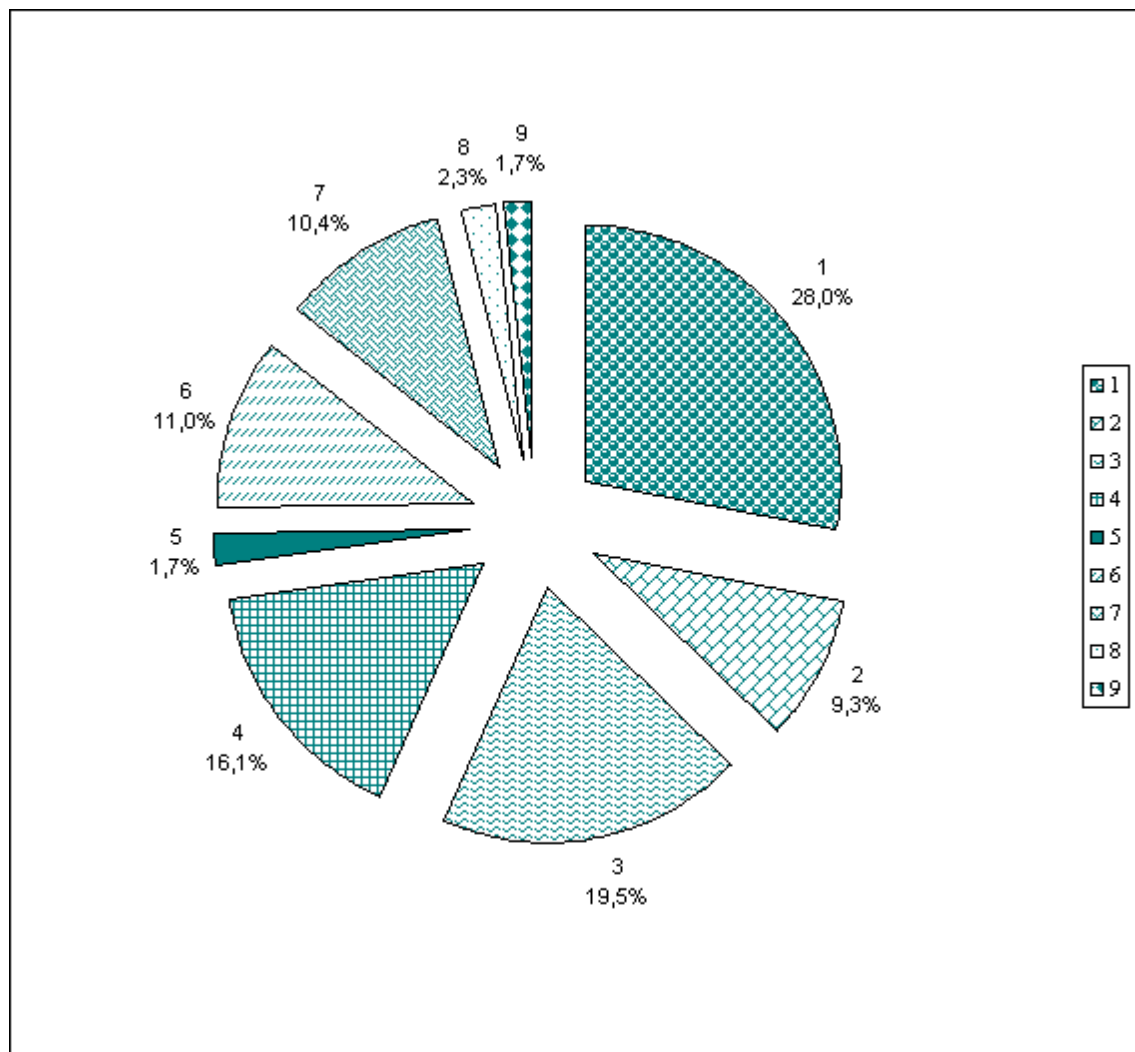
**CARACTERIZAÇÃO
DAS EMPRESAS**

NÚMERO DE EMPRESAS E DE TRABALHADORES, POR ACTIVIDADES, SEGUNDO A DIMENSÃO DA EMPRESA							QUADRO 1	
DIMENSÃO DA EMPRESA (Pessoas)	TOTAL		100 - 249		250 - 499		500 e +	
	Número empresas	N.º traba- lhadores	Número empresas	N.º traba- lhadores	Número empresas	N.º traba- lhadores	Número empresas	N.º traba- lhadores
ACTIVIDADES (CAE - Rev. 2)								
A AGRICULTURA E PRODUÇÃO ANIMAL	-	-	-	-	-	-	-	-
B PESCA	-	-	-	-	-	-	-	-
C INDÚSTRIAS EXTRACTIVAS	-	-	-	-	-	-	-	-
D INDÚSTRIAS TRANSFORMADORAS	12	2 456	10	1 442	1	334	1	680
E ELECTRICIDADE, GÁS E ÁGUA	1	820	-	-	-	-	1	820
F CONSTRUÇÃO	6	1 709	3	384	2	822	1	503
G COMÉRCIO POR GROSSO E A RETALHO	6	1 412	4	502	1	270	1	640
H ALOJAMENTO E RESTAURAÇÃO	1	145	1	145	-	-	-	-
I TRANSPORTES E COMUNICAÇÕES	4	967	3	463	-	-	1	504
J ACTIVIDADES FINANCEIRAS	3	914	1	118	2	796	-	-
K ACTIVIDADES IMOBILIÁRIAS	1	202	1	202	-	-	-	-
M EDUCAÇÃO	-	-	-	-	-	-	-	-
N SAÚDE E ACÇÃO SOCIAL	1	153	1	153	-	-	-	-
O SERVIÇOS COLECTIVOS	-	-	-	-	-	-	-	-
TOTAL	35	8 778	24	3 409	6	2 222	5	3 147

DISTRIBUIÇÃO PERCENTUAL DAS EMPRESAS E DOS TRABALHADORES, POR ACTIVIDADES, SEGUNDO A DIMENSÃO DA EMPRESA							QUADRO 2	
DIMENSÃO DA EMPRESA (Pessoas)	TOTAL		100 - 249		250 - 499		500 e +	
	Número empresas	N.º traba- lhadores	Número empresas	N.º traba- lhadores	Número empresas	N.º traba- lhadores	Número empresas	N.º traba- lhadores
ACTIVIDADES (CAE - Rev. 2)								
A AGRICULTURA E PRODUÇÃO ANIMAL	-	-	-	-	-	-	-	-
B PESCA	-	-	-	-	-	-	-	-
C INDÚSTRIAS EXTRACTIVAS	-	-	-	-	-	-	-	-
D INDÚSTRIAS TRANSFORMADORAS	100,0	100,0	83,4	58,7	8,3	13,6	8,3	27,7
E ELECTRICIDADE, GÁS E ÁGUA	100,0	100,0	-	-	-	-	100,0	100,0
F CONSTRUÇÃO	100,0	100,0	50,0	22,5	33,3	48,1	16,7	29,4
G COMÉRCIO POR GROSSO E A RETALHO	100,0	100,0	66,6	35,6	16,7	19,1	16,7	45,3
H ALOJAMENTO E RESTAURAÇÃO	100,0	100,0	100,0	100,0	-	-	-	-
I TRANSPORTES E COMUNICAÇÕES	100,0	100,0	75,0	47,9	-	-	25,0	52,1
J ACTIVIDADES FINANCEIRAS	100,0	100,0	33,3	12,9	66,7	87,1	-	-
K ACTIVIDADES IMOBILIÁRIAS	100,0	100,0	100,0	100,0	-	-	-	-
M EDUCAÇÃO	-	-	-	-	-	-	-	-
N SAÚDE E ACÇÃO SOCIAL	100,0	100,0	100,0	100,0	-	-	-	-
O SERVIÇOS COLECTIVOS	-	-	-	-	-	-	-	-
TOTAL	100,0	100,0	68,6	38,8	17,1	25,3	14,3	35,9

GRÁFICO 1

DISTRIBUIÇÃO PERCENTUAL DOS TRABALHADORES, POR ACTIVIDADES



ACTIVIDADES ECONÓMICAS

- 1 - Indústrias Transformadoras
- 2 - Electricidade, Gás e Água
- 3 - Construção
- 4 - Comércio por Grosso e a Retalho
- 5 - Alojamento e Restauração
- 6 - Transportes e Comunicações
- 7 - Actividades Financeiras
- 8 - Actividades Imobiliárias
- 9 - Saúde e Acção Social

**PRODUTIVIDADE DO TRABALHO (CONTOS), POR ACTIVIDADES,
SEGUNDO A DIMENSÃO DA EMPRESA****QUADRO 3**

DIMENSÃO DA EMPRESA (Pessoas)		100 - 249	250 - 499	500 e +
ACTIVIDADES (CAE - Rev. 2)				
A AGRICULTURA E PRODUÇÃO ANIMAL	-	-	-	-
B PESCA	-	-	-	-
C INDÚSTRIAS EXTRACTIVAS	-	-	-	-
D INDÚSTRIAS TRANSFORMADORAS	4 419,6	4 555,3	3 429,0	4 655,0
E ELECTRICIDADE, GÁS E ÁGUA	11 359,6	-	-	11 359,6
F CONSTRUÇÃO	3 696,1	4 568,5	3 944,2	2 744,8
G COMÉRCIO POR GROSSO E A RETALHO	3 578,5	3 472,1	3 116,5	3 852,5
H ALOJAMENTO E RESTAURAÇÃO	3 601,8	3 601,8	-	-
I TRANSPORTES E COMUNICAÇÕES	8 295,8	6 660,9	-	9 631,7
J ACTIVIDADES FINANCEIRAS	12 183,2	15 096,1	11 689,2	-
K ACTIVIDADES IMOBILIÁRIAS	1 866,1	1 866,1	-	-
M EDUCAÇÃO	-	-	-	-
N SAÚDE E ACÇÃO SOCIAL	3 075,1	3 075,1	-	-
O SERVIÇOS COLECTIVOS	-	-	-	-
TOTAL	5 874,0	4 789,1	6 402,3	6 627,1

NÚMERO DE EMPRESAS POR ESCALÕES DE VAB (MILHARES DE CONTOS), SEGUNDO AS ACTIVIDADES								QUADRO 4	
ESCALÕES DE VAB	TOTAL	< 100	100 a 199	200 a 299	300 a 499	500 a 699	700 a 999	1 000 a 1 499	1 500 a 2 499
ACTIVIDADES (CAE - Rev. 2)									
A AGRICULTURA E PRODUÇÃO ANIMAL	-	-	-	-	-	-	-	-	-
B PESCA	-	-	-	-	-	-	-	-	-
C INDÚSTRIAS EXTRACTIVAS	-	-	-	-	-	-	-	-	-
D INDÚSTRIAS TRANSFORMADORAS	12	-	1	1	1	3	3	2	-
E ELECTRICIDADE, GÁS E ÁGUA	1
F CONSTRUÇÃO	6	-	-	1	-	-	2	1	2
G COMÉRCIO POR GROSSO E A RETALHO	6	-	-	1	1	2	1	-	-
H ALOJAMENTO E RESTAURAÇÃO	1
I TRANSPORTES E COMUNICAÇÕES	4	-	-	-	1	-	1	-	1
J ACTIVIDADES FINANCEIRAS	3	-	-	-	-	-	-	-	1
K ACTIVIDADES IMOBILIÁRIAS	1
M EDUCAÇÃO	-	-	-	-	-	-	-	-	-
N SAÚDE E ACÇÃO SOCIAL	1
O SERVIÇOS COLECTIVOS	-	-	-	-	-	-	-	-	-
TOTAL	35

(Continua)

NÚMERO DE EMPRESAS POR ESCALÕES DE VAB (MILHARES DE CONTOS), SEGUNDO AS ACTIVIDADES						QUADRO 4 (Continuação)	
ESCALÕES DE VAB	2 500 a 4 999	5 000 a 9 999	10 000 a 19 999	20 000 a 49 999	50 000 a 99 999	100 000 e +	Ignorado
ACTIVIDADES (CAE - Rev. 2)							
A AGRICULTURA E PRODUÇÃO ANIMAL	-	-	-	-	-	-	-
B PESCA	-	-	-	-	-	-	-
C INDÚSTRIAS EXTRACTIVAS	-	-	-	-	-	-	-
D INDÚSTRIAS TRANSFORMADORAS	1	-	-	-	-	-	-
E ELECTRICIDADE, GÁS E ÁGUA
F CONSTRUÇÃO	-	-	-	-	-	-	-
G COMÉRCIO POR GROSSO E A RETALHO	1	-	-	-	-	-	-
H ALOJAMENTO E RESTAURAÇÃO
I TRANSPORTES E COMUNICAÇÕES	-	1	-	-	-	-	-
J ACTIVIDADES FINANCEIRAS	1	1	-	-	-	-	-
K ACTIVIDADES IMOBILIÁRIAS
M EDUCAÇÃO	-	-	-	-	-	-	-
N SAÚDE E ACÇÃO SOCIAL
O SERVIÇOS COLECTIVOS	-	-	-	-	-	-	-
TOTAL

NÚMERO DE PESSOAS POR ESCALÕES DE VAB (MILHARES DE CONTOS), SEGUNDO AS ACTIVIDADES								QUADRO 5	
ESCALÕES DE VAB	TOTAL	< 100	100 a 199	200 a 299	300 a 499	500 a 699	700 a 999	1 000 a 1 499	1 500 a 2 499
ACTIVIDADES (CAE - Rev. 2)									
A AGRICULTURA E PRODUÇÃO ANIMAL	-	-	-	-	-	-	-	-	-
B PESCA	-	-	-	-	-	-	-	-	-
C INDÚSTRIAS EXTRACTIVAS	-	-	-	-	-	-	-	-	-
D INDÚSTRIAS TRANSFORMADORAS	2 456	-	128	133	146	368	547	454	-
E ELECTRICIDADE, GÁS E ÁGUA	820
F CONSTRUÇÃO	1 709	-	-	111	-	-	273	344	981
G COMÉRCIO POR GROSSO E A RETALHO	1 412	-	-	125	131	246	270	-	-
H ALOJAMENTO E RESTAURAÇÃO	145
I TRANSPORTES E COMUNICAÇÕES	967	-	-	-	119	-	135	-	209
J ACTIVIDADES FINANCEIRAS	914	-	-	-	-	-	-	-	118
K ACTIVIDADES IMOBILIÁRIAS	202
M EDUCAÇÃO	-	-	-	-	-	-	-	-	-
N SAÚDE E ACÇÃO SOCIAL	153
O SERVIÇOS COLECTIVOS	-	-	-	-	-	-	-	-	-
TOTAL	8 778

(Continua)

NÚMERO DE PESSOAS POR ESCALÕES DE VAB (MILHARES DE CONTOS), SEGUNDO AS ACTIVIDADES							QUADRO 5 (Continuação)	
ESCALÕES DE VAB	2 500 a 4 999	5 000 a 9 999	10 000 a 19 999	20 000 a 49 999	50 000 a 99 999	100 000 e +	Ignorado	
ACTIVIDADES (CAE - Rev. 2)								
A AGRICULTURA E PRODUÇÃO ANIMAL	-	-	-	-	-	-	-	
B PESCA	-	-	-	-	-	-	-	
C INDÚSTRIAS EXTRACTIVAS	-	-	-	-	-	-	-	
D INDÚSTRIAS TRANSFORMADORAS	680	-	-	-	-	-	-	
E ELECTRICIDADE, GÁS E ÁGUA	
F CONSTRUÇÃO	-	-	-	-	-	-	-	
G COMÉRCIO POR GROSSO E A RETALHO	640	-	-	-	-	-	-	
H ALOJAMENTO E RESTAURAÇÃO	
I TRANSPORTES E COMUNICAÇÕES	-	504	-	-	-	-	-	
J ACTIVIDADES FINANCEIRAS	342	454	-	-	-	-	-	
K ACTIVIDADES IMOBILIÁRIAS	
M EDUCAÇÃO	-	-	-	-	-	-	-	
N SAÚDE E ACÇÃO SOCIAL	
O SERVIÇOS COLECTIVOS	-	-	-	-	-	-	-	
TOTAL	

EMPREGO

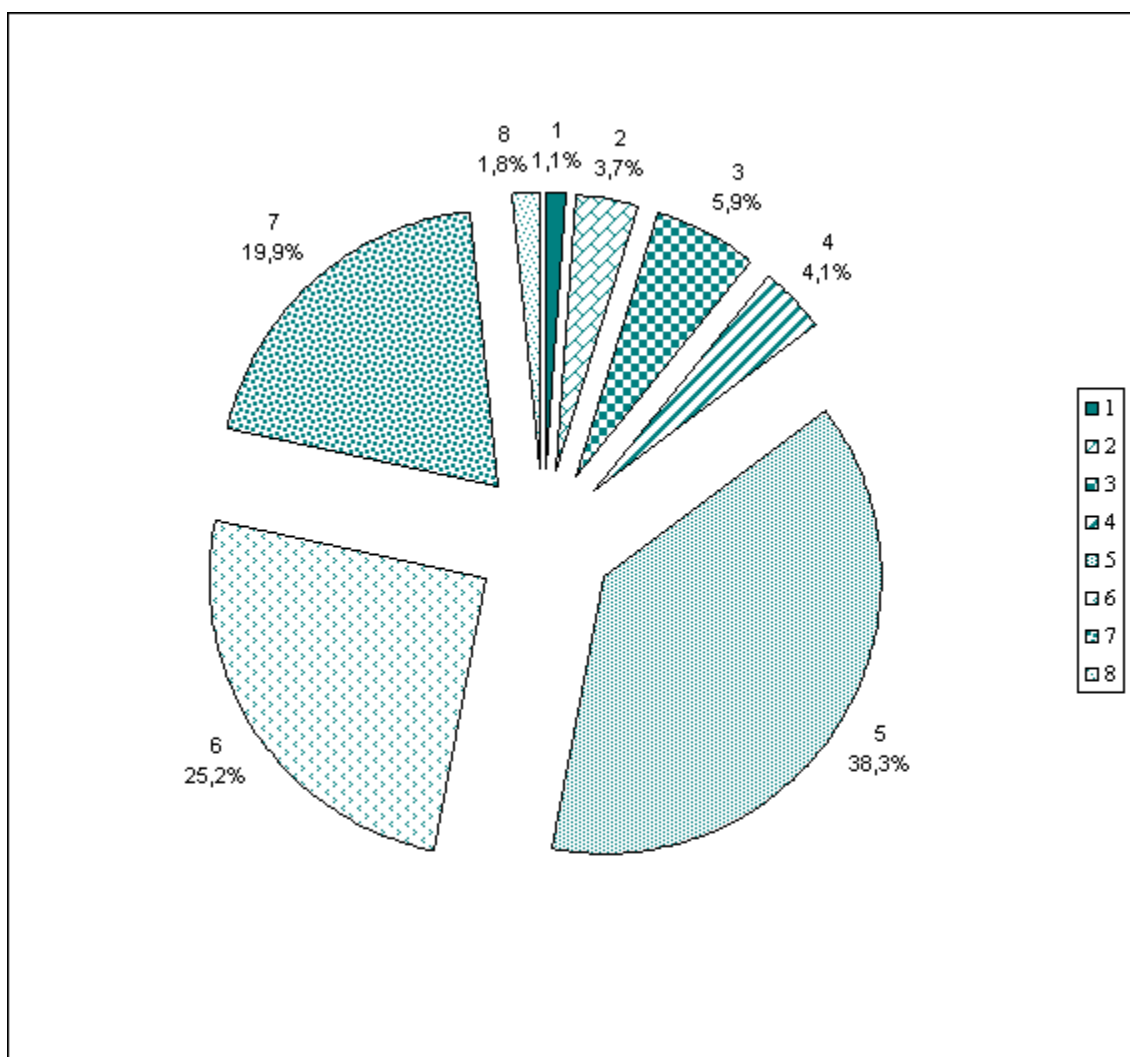
NÚMERO DE PESSOAS AO SERVIÇO, POR TIPO DE VÍNCULO, SEGUNDO OS NÍVEIS DE QUALIFICAÇÃO								QUADRO 6	
NÍVEL DE QUALIFICAÇÃO	TOTAL	Diri- gentes	Quadros superio- res	Quadros médi- os	Quadros intermé- dios	Prof. alt. qualific. e qualific.	Prof. semi-qua- lificados	Prof. não qua- lificados	Pratican- tes e aprend.
TIPO DE VÍNCULO									
CONTRATO PERMANENTE	6 192	94	308	475	286	2 720	1 499	770	40
CONTRATO A TERMO CERTO	1 960	4	20	32	19	605	429	729	122
CONTRATO A TERMO INCERTO	621	-	-	2	58	36	279	246	-
OUTRO	5	-	-	-	-	1	4	-	-
TOTAL	8 778	98	328	509	363	3 362	2 211	1 745	162

DISTRIBUIÇÃO PERCENTUAL DAS PESSOAS AO SERVIÇO, POR TIPO DE VÍNCULO, SEGUNDO OS NÍVEIS DE QUALIFICAÇÃO								QUADRO 7	
NÍVEL DE QUALIFICAÇÃO	TOTAL	Diri- gentes	Quadros superio- res	Quadros médi- os	Quadros intermé- dios	Prof. alt. qualific. e qualific.	Prof. semi-qua- lificados	Prof. não qua- lificados	Pratican- tes e aprend.
TIPO DE VÍNCULO									
CONTRATO PERMANENTE	100,0	1,5	5,0	7,7	4,6	43,9	24,2	12,4	0,7
CONTRATO A TERMO CERTO	100,0	0,2	1,0	1,6	1,0	30,9	21,9	37,2	6,2
CONTRATO A TERMO INCERTO	100,0	-	-	0,3	9,3	5,9	44,9	39,6	-
OUTRO	100,0	-	-	-	-	20,0	80,0	-	-
TOTAL	100,0	1,1	3,7	5,9	4,1	38,3	25,2	19,9	1,8

DISTRIBUIÇÃO PERCENTUAL DAS PESSOAS AO SERVIÇO, POR NÍVEL DE QUALIFICAÇÃO, SEGUNDO O TIPO DE VÍNCULO								QUADRO 8	
NÍVEL DE QUALIFICAÇÃO	TOTAL	Diri- gentes	Quadros superio- res	Quadros médi- os	Quadros intermé- dios	Prof. alt. qualific. e qualific.	Prof. semi-qua- lificados	Prof. não qua- lificados	Pratican- tes e aprend.
TIPO DE VÍNCULO									
CONTRATO PERMANENTE	70,5	95,9	93,9	93,3	78,8	80,9	67,8	44,1	24,7
CONTRATO A TERMO CERTO	22,3	4,1	6,1	6,3	5,2	18,0	19,4	41,8	75,3
CONTRATO A TERMO INCERTO	7,1	-	-	0,4	16,0	1,1	12,6	14,1	-
OUTRO	0,1	-	-	-	-	*	0,2	-	-
TOTAL	100,0	100,0	100,0	100,0	100,0	100,0	100,0	100,0	100,0

GRÁFICO 2

**DISTRIBUIÇÃO PERCENTUAL DAS PESSOAS AO SERVIÇO,
POR NÍVEL DE QUALIFICAÇÃO**



NÍVEL DE QUALIFICAÇÃO

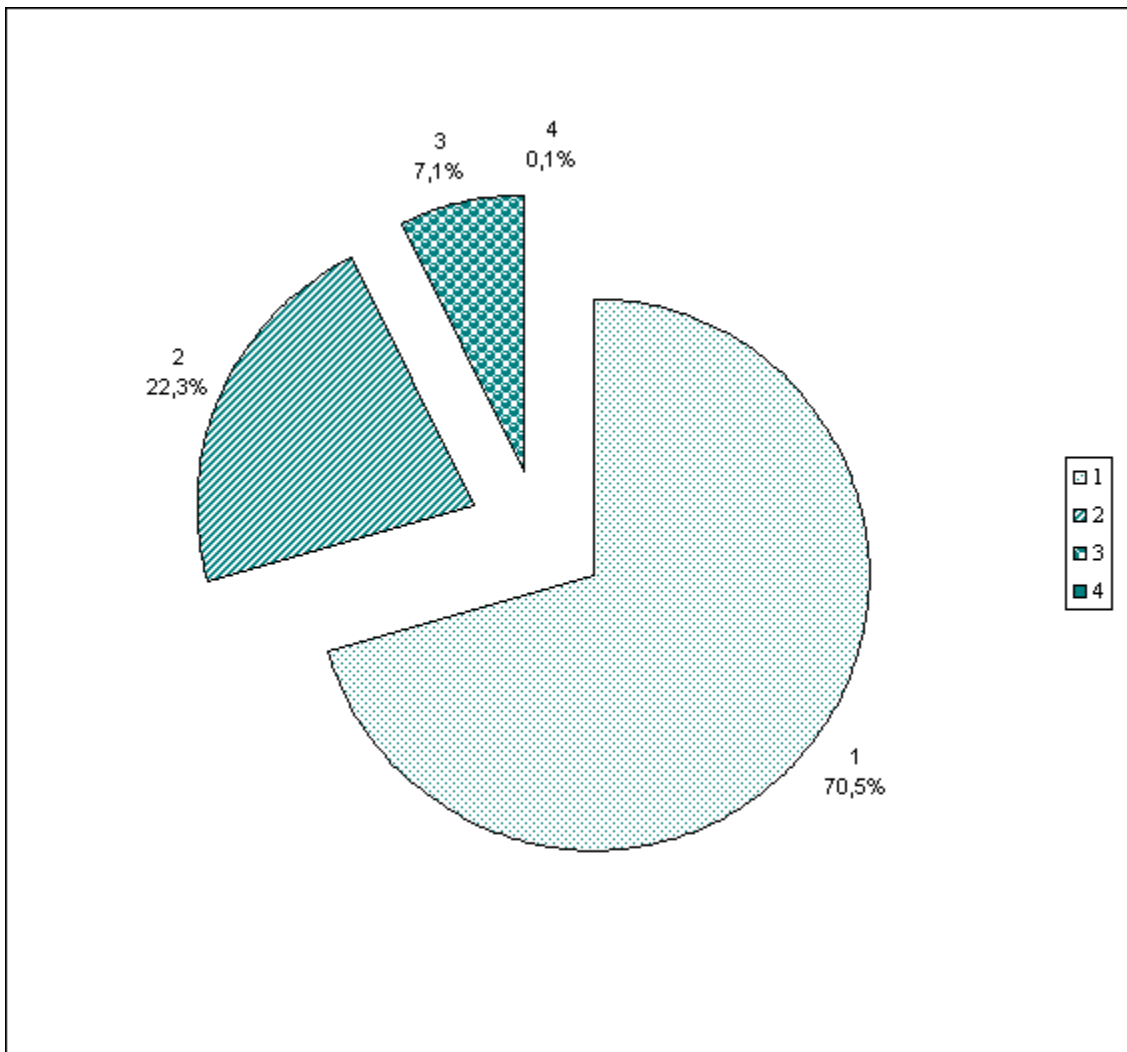
- 1 - Dirigentes
- 2 - Quadros superiores
- 3 - Quadros médios
- 4 - Quadros intermédios
- 5 - Profissionais altamente qualificados e qualificados
- 6 - Profissionais semi-qualificados
- 7 - Profissionais não qualificados
- 8 - Praticantes e aprendizes

NÚMERO DE PESSOAS AO SERVIÇO, POR ACTIVIDADES, SEGUNDO O TIPO DE VÍNCULO					QUADRO 9
TIPO DE VÍNCULO	TOTAL	Contrato permanente	Contrato a termo certo	Contrato a termo incerto	Outro
ACTIVIDADES (CAE - Rev. 2)					
A AGRICULTURA E PRODUÇÃO ANIMAL	-	-	-	-	-
B PESCA	-	-	-	-	-
C INDÚSTRIAS EXTRACTIVAS	-	-	-	-	-
D INDÚSTRIAS TRANSFORMADORAS	2 456	1 918	343	190	5
E ELECTRICIDADE, GÁS E ÁGUA	820	809	11	-	-
F CONSTRUÇÃO	1 709	609	707	393	-
G COMÉRCIO POR GROSSO E A RETALHO	1 412	925	485	2	-
H ALOJAMENTO E RESTAURAÇÃO	145	126	9	10	-
I TRANSPORTES E COMUNICAÇÕES	967	737	222	8	-
J ACTIVIDADES FINANCEIRAS	914	897	17	-	-
K ACTIVIDADES IMOBILIÁRIAS	202	46	156	-	-
M EDUCAÇÃO	-	-	-	-	-
N SAÚDE E ACÇÃO SOCIAL	153	125	10	18	-
O SERVIÇOS COLECTIVOS	-	-	-	-	-
TOTAL	8 778	6 192	1 960	621	5

DISTRIBUIÇÃO PERCENTUAL DAS PESSOAS AO SERVIÇO, POR ACTIVIDADES, SEGUNDO O TIPO DE VÍNCULO					QUADRO 10
TIPO DE VÍNCULO	TOTAL	Contrato permanente	Contrato a termo certo	Contrato a termo incerto	Outro
ACTIVIDADES (CAE - Rev. 2)					
A AGRICULTURA E PRODUÇÃO ANIMAL	-	-	-	-	-
B PESCA	-	-	-	-	-
C INDÚSTRIAS EXTRACTIVAS	-	-	-	-	-
D INDÚSTRIAS TRANSFORMADORAS	100,0	78,1	14,0	7,7	0,2
E ELECTRICIDADE, GÁS E ÁGUA	100,0	98,7	1,3	-	-
F CONSTRUÇÃO	100,0	35,6	41,4	23,0	-
G COMÉRCIO POR GROSSO E A RETALHO	100,0	65,5	34,4	0,1	-
H ALOJAMENTO E RESTAURAÇÃO	100,0	86,9	6,2	6,9	-
I TRANSPORTES E COMUNICAÇÕES	100,0	76,2	23,0	0,8	-
J ACTIVIDADES FINANCEIRAS	100,0	98,1	1,9	-	-
K ACTIVIDADES IMOBILIÁRIAS	100,0	22,8	77,2	-	-
M EDUCAÇÃO	-	-	-	-	-
N SAÚDE E ACÇÃO SOCIAL	100,0	81,7	6,5	11,8	-
O SERVIÇOS COLECTIVOS	-	-	-	-	-
TOTAL	100,0	70,5	22,3	7,1	0,1

GRÁFICO 3

DISTRIBUIÇÃO PERCENTUAL DAS PESSOAS AO SERVIÇO, POR TIPO DE VÍNCULO



TIPO DE VÍNCULO

- 1 - Contrato permanente
- 2 - Contrato a termo certo
- 3 - Contrato a termo incerto
- 4 - Outro

NÚMERO DE PESSOAS AO SERVIÇO, POR ACTIVIDADES, SEGUNDO OS NÍVEIS DE QUALIFICAÇÃO							HOMENS/MULHERES			QUADRO 11
NÍVEL DE QUALIFICAÇÃO	TOTAL	Diri- gentes	Quadros superio- res	Quadros médios	Quadros intermé- dios	Prof. alt. qualif. e qualific.	Prof. semi- -qualif.	Prof. não qua- lificados	Prati- cantes e aprend.	
ACTIVIDADES (CAE - Rev. 2)										
A AGRICULTURA E PRODUÇÃO ANIMAL	-	-	-	-	-	-	-	-	-	
B PESCA	-	-	-	-	-	-	-	-	-	
C INDÚSTRIAS EXTRACTIVAS	-	-	-	-	-	-	-	-	-	
D INDÚSTRIAS TRANSFORMADORAS	2 456	45	56	61	101	788	708	685	12	
E ELECTRICIDADE, GÁS E ÁGUA	820	10	84	19	16	493	173	25	-	
F CONSTRUÇÃO	1 709	10	30	47	118	721	213	568	2	
G COMÉRCIO POR GROSSO E A RETALHO	1 412	12	22	32	74	229	578	333	132	
H ALOJAMENTO E RESTAURAÇÃO	145	1	3	4	11	47	9	69	1	
I TRANSPORTES E COMUNICAÇÕES	967	5	66	153	22	542	149	28	2	
J ACTIVIDADES FINANCEIRAS	914	14	63	188	14	500	104	18	13	
K ACTIVIDADES IMOBILIÁRIAS	202	1	1	-	6	3	174	17	-	
M EDUCAÇÃO	-	-	-	-	-	-	-	-	-	
N SAÚDE E ACÇÃO SOCIAL	153	-	3	5	1	39	103	2	-	
O SERVIÇOS COLECTIVOS	-	-	-	-	-	-	-	-	-	
TOTAL	8 778	98	328	509	363	3 362	2 211	1 745	162	

NÚMERO DE PESSOAS AO SERVIÇO, POR ACTIVIDADES, SEGUNDO OS NÍVEIS DE QUALIFICAÇÃO								QUADRO 12	
								HOMENS	
NÍVEL DE QUALIFICAÇÃO	TOTAL	Diri- gentes	Quadros superio- res	Quadros médios	Quadros intermé- dios	Prof. alt. qualif. e qualific.	Prof. semi- -qualif.	Prof. não qua- lificados	Prati- cantes e aprend.
ACTIVIDADES (CAE - Rev. 2)									
A AGRICULTURA E PRODUÇÃO ANIMAL	-	-	-	-	-	-	-	-	-
B PESCA	-	-	-	-	-	-	-	-	-
C INDÚSTRIAS EXTRACTIVAS	-	-	-	-	-	-	-	-	-
D INDÚSTRIAS TRANSFORMADORAS	1 671	38	43	50	78	625	416	414	7
E ELECTRICIDADE, GÁS E ÁGUA	705	10	71	19	14	399	169	23	-
F CONSTRUÇÃO	1 635	7	26	40	118	680	202	560	2
G COMÉRCIO POR GROSSO E A RETALHO	671	11	19	21	50	116	221	179	54
H ALOJAMENTO E RESTAURAÇÃO	56	1	2	2	6	21	1	22	1
I TRANSPORTES E COMUNICAÇÕES	705	5	60	105	21	354	146	12	2
J ACTIVIDADES FINANCEIRAS	643	13	58	158	13	313	85	-	3
K ACTIVIDADES IMOBILIÁRIAS	180	-	1	-	6	-	156	17	-
M EDUCAÇÃO	-	-	-	-	-	-	-	-	-
N SAÚDE E ACÇÃO SOCIAL	25	-	-	-	-	9	14	2	-
O SERVIÇOS COLECTIVOS	-	-	-	-	-	-	-	-	-
TOTAL	6 291	85	280	395	306	2 517	1 410	1 229	69

NÚMERO DE PESSOAS AO SERVIÇO, POR ACTIVIDADES, SEGUNDO OS NÍVEIS DE QUALIFICAÇÃO								QUADRO 13	
								MULHERES	
NÍVEL DE QUALIFICAÇÃO	TOTAL	Diri- gentes	Quadros superio- res	Quadros médios	Quadros intermé- dios	Prof. alt. qualif. e qualific.	Prof. semi- -qualif.	Prof. não qua- lificados	Prati- cantes e aprend.
ACTIVIDADES (CAE - Rev. 2)									
A AGRICULTURA E PRODUÇÃO ANIMAL	-	-	-	-	-	-	-	-	-
B PESCA	-	-	-	-	-	-	-	-	-
C INDÚSTRIAS EXTRACTIVAS	-	-	-	-	-	-	-	-	-
D INDÚSTRIAS TRANSFORMADORAS	785	7	13	11	23	163	292	271	5
E ELECTRICIDADE, GÁS E ÁGUA	115	-	13	-	2	94	4	2	-
F CONSTRUÇÃO	74	3	4	7	-	41	11	8	-
G COMÉRCIO POR GROSSO E A RETALHO	741	1	3	11	24	113	357	154	78
H ALOJAMENTO E RESTAURAÇÃO	89	-	1	2	5	26	8	47	-
I TRANSPORTES E COMUNICAÇÕES	262	-	6	48	1	188	3	16	-
J ACTIVIDADES FINANCEIRAS	271	1	5	30	1	187	19	18	10
K ACTIVIDADES IMOBILIÁRIAS	22	1	-	-	-	3	18	-	-
M EDUCAÇÃO	-	-	-	-	-	-	-	-	-
N SAÚDE E ACÇÃO SOCIAL	128	-	3	5	1	30	89	-	-
O SERVIÇOS COLECTIVOS	-	-	-	-	-	-	-	-	-
TOTAL	2 487	13	48	114	57	845	801	516	93

DISTRIBUIÇÃO PERCENTUAL DAS PESSOAS AO SERVIÇO, POR ACTIVIDADES, SEGUNDO OS NÍVEIS DE QUALIFICAÇÃO								QUADRO 14	
								HOMENS/MULHERES	
NÍVEL DE QUALIFICAÇÃO	TOTAL	Diri- gentes	Quadros superio- res	Quadros médios	Quadros intermé- dios	Prof. alt. qualif. e qualific.	Prof. semi- -qualif.	Prof. não qua- lificados	Prati- cantes e aprend.
ACTIVIDADES (CAE - Rev. 2)									
A AGRICULTURA E PRODUÇÃO ANIMAL	-	-	-	-	-	-	-	-	-
B PESCA	-	-	-	-	-	-	-	-	-
C INDÚSTRIAS EXTRACTIVAS	-	-	-	-	-	-	-	-	-
D INDÚSTRIAS TRANSFORMADORAS	100,0	1,8	2,3	2,5	4,1	32,1	28,8	27,9	0,5
E ELECTRICIDADE, GÁS E ÁGUA	100,0	1,2	10,2	2,3	2,0	60,1	21,1	3,1	-
F CONSTRUÇÃO	100,0	0,6	1,8	2,7	6,9	42,2	12,5	33,2	0,1
G COMÉRCIO POR GROSSO E A RETALHO	100,0	0,8	1,6	2,3	5,2	16,2	40,9	23,6	9,4
H ALOJAMENTO E RESTAURAÇÃO	100,0	0,7	2,0	2,8	7,6	32,4	6,2	47,6	0,7
I TRANSPORTES E COMUNICAÇÕES	100,0	0,5	6,8	15,8	2,3	56,1	15,4	2,9	0,2
J ACTIVIDADES FINANCEIRAS	100,0	1,5	6,9	20,6	1,5	54,7	11,4	2,0	1,4
K ACTIVIDADES IMOBILIÁRIAS	100,0	0,5	0,5	-	3,0	1,5	86,1	8,4	-
M EDUCAÇÃO	-	-	-	-	-	-	-	-	-
N SAÚDE E ACÇÃO SOCIAL	100,0	-	2,0	3,3	0,6	25,5	67,3	1,3	-
O SERVIÇOS COLECTIVOS	-	-	-	-	-	-	-	-	-
TOTAL	100,0	1,1	3,7	5,9	4,1	38,3	25,2	19,9	1,8

DISTRIBUIÇÃO PERCENTUAL DAS PESSOAS AO SERVIÇO, POR ACTIVIDADES, SEGUNDO OS NÍVEIS DE QUALIFICAÇÃO								QUADRO 15	
								HOMENS	
NÍVEL DE QUALIFICAÇÃO	TOTAL	Diri- gentes	Quadros superio- res	Quadros médios	Quadros intermé- dios	Prof. alt. qualif. e qualific.	Prof. semi- -qualif.	Prof. não qua- -lificados	Prati- cantes e aprend.
ACTIVIDADES (CAE - Rev. 2)									
A AGRICULTURA E PRODUÇÃO ANIMAL	-	-	-	-	-	-	-	-	-
B PESCA	-	-	-	-	-	-	-	-	-
C INDÚSTRIAS EXTRACTIVAS	-	-	-	-	-	-	-	-	-
D INDÚSTRIAS TRANSFORMADORAS	100,0	2,3	2,6	2,9	4,7	37,4	24,9	24,8	0,4
E ELECTRICIDADE, GÁS E ÁGUA	100,0	1,4	10,1	2,7	2,0	56,6	24,0	3,2	-
F CONSTRUÇÃO	100,0	0,4	1,6	2,4	7,2	41,6	12,4	34,3	0,1
G COMÉRCIO POR GROSSO E A RETALHO	100,0	1,6	2,8	3,1	7,5	17,3	32,9	26,7	8,1
H ALOJAMENTO E RESTAURAÇÃO	100,0	1,8	3,6	3,6	10,6	37,5	1,8	39,3	1,8
I TRANSPORTES E COMUNICAÇÕES	100,0	0,7	8,5	14,9	3,0	50,2	20,7	1,7	0,3
J ACTIVIDADES FINANCEIRAS	100,0	2,0	9,0	24,6	2,0	48,7	13,2	-	0,5
K ACTIVIDADES IMOBILIÁRIAS	100,0	-	0,6	-	3,3	-	86,7	9,4	-
M EDUCAÇÃO	-	-	-	-	-	-	-	-	-
N SAÚDE E ACÇÃO SOCIAL	100,0	-	-	-	-	36,0	56,0	8,0	-
O SERVIÇOS COLECTIVOS	-	-	-	-	-	-	-	-	-
TOTAL	100,0	1,4	4,5	6,3	4,9	40,0	22,4	19,5	1,0

DISTRIBUIÇÃO PERCENTUAL DAS PESSOAS AO SERVIÇO, POR ACTIVIDADES, SEGUNDO OS NÍVEIS DE QUALIFICAÇÃO								QUADRO 16	
								MULHERES	
NÍVEL DE QUALIFICAÇÃO	TOTAL	Diri- gentes	Quadros superio- res	Quadros médios	Quadros intermé- dios	Prof. alt. qualif. e qualific.	Prof. semi- -qualif.	Prof. não qua- -lificados	Prati- cantes e aprend.
ACTIVIDADES (CAE - Rev. 2)									
A AGRICULTURA E PRODUÇÃO ANIMAL	-	-	-	-	-	-	-	-	-
B PESCA	-	-	-	-	-	-	-	-	-
C INDÚSTRIAS EXTRACTIVAS	-	-	-	-	-	-	-	-	-
D INDÚSTRIAS TRANSFORMADORAS	100,0	0,9	1,7	1,4	2,9	20,8	37,2	34,5	0,6
E ELECTRICIDADE, GÁS E ÁGUA	100,0	-	11,3	-	1,7	81,8	3,5	1,7	-
F CONSTRUÇÃO	100,0	4,0	5,4	9,5	-	55,4	14,9	10,8	-
G COMÉRCIO POR GROSSO E A RETALHO	100,0	0,1	0,4	1,5	3,2	15,2	48,2	20,8	10,6
H ALOJAMENTO E RESTAURAÇÃO	100,0	-	1,1	2,3	5,6	29,2	9,0	52,8	-
I TRANSPORTES E COMUNICAÇÕES	100,0	-	2,3	18,3	0,4	71,8	1,1	6,1	-
J ACTIVIDADES FINANCEIRAS	100,0	0,4	1,8	11,1	0,4	69,0	7,0	6,6	3,7
K ACTIVIDADES IMOBILIÁRIAS	100,0	4,6	-	-	-	13,6	81,8	-	-
M EDUCAÇÃO	-	-	-	-	-	-	-	-	-
N SAÚDE E ACÇÃO SOCIAL	100,0	-	2,4	3,9	0,8	23,4	69,5	-	-
O SERVIÇOS COLECTIVOS	-	-	-	-	-	-	-	-	-
TOTAL	100,0	0,5	1,9	4,6	2,3	34,0	32,2	20,8	3,7

DISTRIBUIÇÃO PERCENTUAL DAS PESSOAS AO SERVIÇO, POR ACTIVIDADES, SEGUNDO OS GRUPOS ETÁRIOS								QUADRO 17	
GRUPOS ETÁRIOS (Anos)	TOTAL	< 16	16 - 17	18 - 24	25 - 34	35 - 44	45 - 59	60 - 64	65 e +
ACTIVIDADES (CAE - Rev. 2)									
A AGRICULTURA E PRODUÇÃO ANIMAL	-	-	-	-	-	-	-	-	-
B PESCA	-	-	-	-	-	-	-	-	-
C INDÚSTRIAS EXTRACTIVAS	-	-	-	-	-	-	-	-	-
D INDÚSTRIAS TRANSFORMADORAS	100,0	-	*	14,2	30,5	29,9	22,2	2,3	0,9
E ELECTRICIDADE, GÁS E ÁGUA	100,0	-	-	0,6	24,6	54,2	20,4	0,1	0,1
F CONSTRUÇÃO	100,0	0,1	0,1	16,6	35,2	29,1	16,1	2,3	0,5
G COMÉRCIO POR GROSSO E A RETALHO	100,0	-	0,4	42,0	30,8	15,4	9,9	1,0	0,5
H ALOJAMENTO E RESTAURAÇÃO	100,0	-	-	13,8	37,9	31,7	14,5	1,4	0,7
I TRANSPORTES E COMUNICAÇÕES	100,0	-	-	13,0	23,5	27,3	34,4	1,7	0,1
J ACTIVIDADES FINANCEIRAS	100,0	-	-	1,8	24,6	46,6	26,4	0,4	0,2
K ACTIVIDADES IMOBILIÁRIAS	100,0	-	-	27,7	40,1	22,3	8,9	1,0	-
M EDUCAÇÃO	-	-	-	-	-	-	-	-	-
N SAÚDE E ACÇÃO SOCIAL	100,0	-	-	3,3	21,6	40,4	32,7	2,0	-
O SERVIÇOS COLECTIVOS	-	-	-	-	-	-	-	-	-
TOTAL	100,0	*	0,1	16,5	29,7	31,2	20,4	1,6	0,5

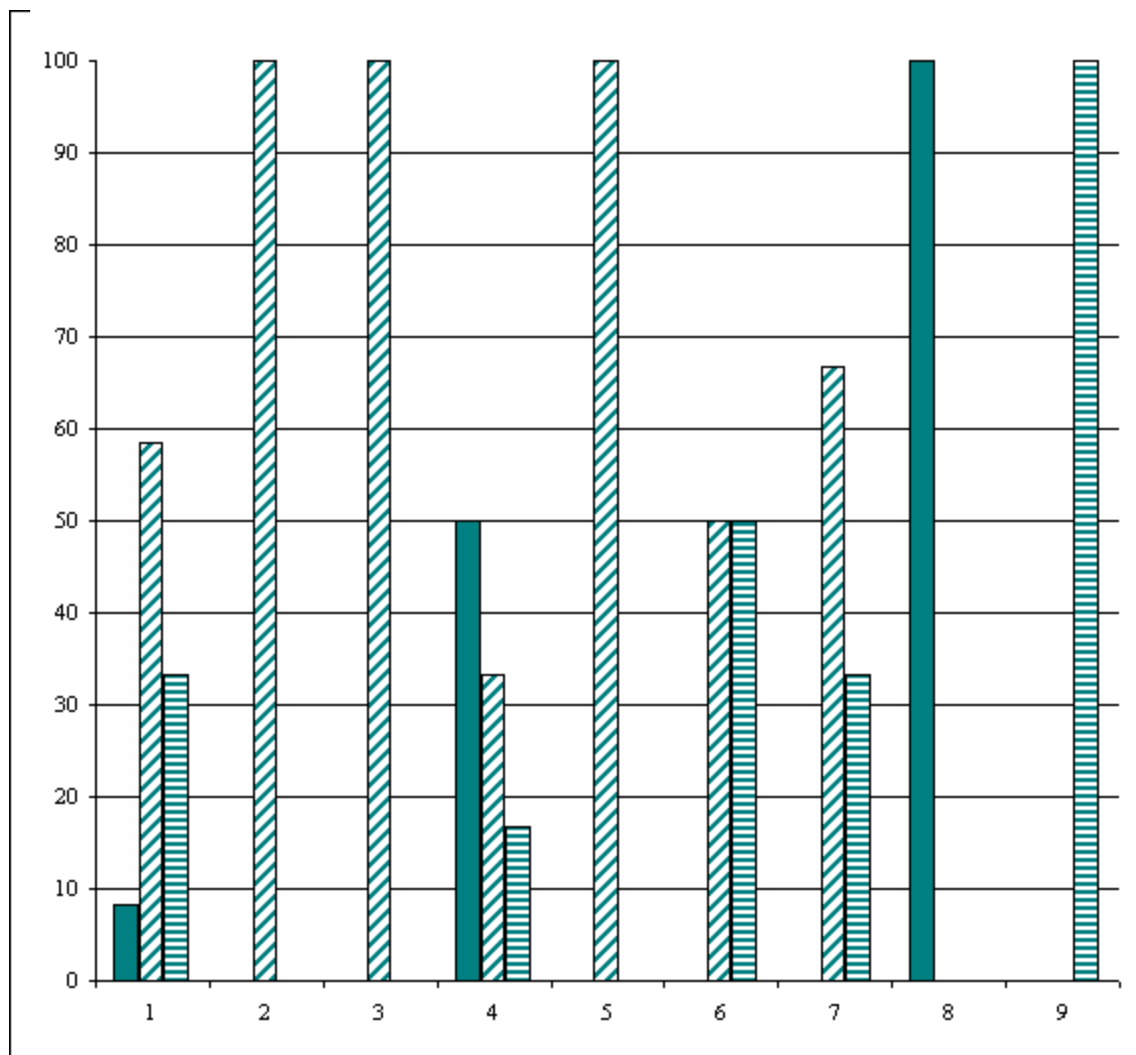
COEFICIENTE DA POPULAÇÃO JOVEM / POPULAÇÃO IDOSA, POR ACTIVIDADES, SEGUNDO O SEXO			QUADRO 18	
SEXO		HOMENS	MULHERES	
ACTIVIDADES (CAE - Rev. 2)				
A AGRICULTURA E PRODUÇÃO ANIMAL	-	-	-	-
B PESCA	-	-	-	-
C INDÚSTRIAS EXTRACTIVAS	-	-	-	-
D INDÚSTRIAS TRANSFORMADORAS	1,8	1,2	4,9	
E ELECTRICIDADE, GÁS E ÁGUA	0,3	0,3	*	
F CONSTRUÇÃO	2,8	2,6	14,0	
G COMÉRCIO POR GROSSO E A RETALHO	13,0	4,8	130,3	
H ALOJAMENTO E RESTAURAÇÃO	3,3	4,5	2,8	
I TRANSPORTES E COMUNICAÇÕES	1,8	0,9	30,5	
J ACTIVIDADES FINANCEIRAS	0,7	0,4	2,0	
K ACTIVIDADES IMOBILIÁRIAS	11,2	9,8	-	
M EDUCAÇÃO	-	-	-	
N SAÚDE E ACÇÃO SOCIAL	0,5	1,0	0,3	
O SERVIÇOS COLECTIVOS	-	-	-	
TOTAL	3,0	1,9	12,0	

DISTRIBUIÇÃO PERCENTUAL DAS EMPRESAS, POR ACTIVIDADES, SEGUNDO O ESCALÃO DO NÍVEL ETÁRIO MÉDIO DAS PESSOAS**QUADRO 19**

NÍVEL ETÁRIO MÉDIO (Anos)	TOTAL	< 30	30 - 40	> 40
ACTIVIDADES (CAE - Rev. 2)				
A AGRICULTURA E PRODUÇÃO ANIMAL	-	-	-	-
B PESCA	-	-	-	-
C INDÚSTRIAS EXTRACTIVAS	-	-	-	-
D INDÚSTRIAS TRANSFORMADORAS	100,0	8,3	58,4	33,3
E ELECTRICIDADE, GÁS E ÁGUA	100,0	-	100,0	-
F CONSTRUÇÃO	100,0	-	100,0	-
G COMÉRCIO POR GROSSO E A RETALHO	100,0	50,0	33,3	16,7
H ALOJAMENTO E RESTAURAÇÃO	100,0	-	100,0	-
I TRANSPORTES E COMUNICAÇÕES	100,0	-	50,0	50,0
J ACTIVIDADES FINANCEIRAS	100,0	-	66,7	33,3
K ACTIVIDADES IMOBILIÁRIAS	100,0	100,0	-	-
M EDUCAÇÃO	-	-	-	-
N SAÚDE E ACÇÃO SOCIAL	100,0	-	-	100,0
O SERVIÇOS COLECTIVOS	-	-	-	-
TOTAL	100,0	14,3	60,0	25,7

GRÁFICO 4

DISTRIBUIÇÃO PERCENTUAL DAS EMPRESAS, POR ACTIVIDADES, SEGUNDO O ESCALÃO DO NÍVEL ETÁRIO MÉDIO DAS PESSOAS



ACTIVIDADES ECONÓMICAS

- 1 - Indústrias Transformadoras
- 2 - Electricidade, Gás e Água
- 3 - Construção
- 4 - Comércio por Grosso e a Retalho
- 5 - Alojamento e Restauração
- 6 - Transportes e Comunicações
- 7 - Actividades Financeiras
- 8 - Actividades Imobiliárias
- 9 - Saúde e Acção Social

NÍVEL ETÁRIO MÉDIO (Anos)

- < 30
- 30 - 40
- > 40

NÚMERO DE TRABALHADORES ESTRANGEIROS, POR ACTIVIDADES, SEGUNDO OS PAÍSES DE ORIGEM				QUADRO 20	
PAÍSES DE ORIGEM		HOMENS/MULHERES			
ACTIVIDADES (CAE - Rev. 2)	TOTAL	União Europeia	Países africanos de língua oficial portuguesa	Brasil	Outros
A AGRICULTURA E PRODUÇÃO ANIMAL	-	-	-	-	-
B PESCA	-	-	-	-	-
C INDÚSTRIAS EXTRACTIVAS	-	-	-	-	-
D INDÚSTRIAS TRANSFORMADORAS	6	4	1	-	1
E ELECTRICIDADE, GÁS E ÁGUA	-	-	-	-	-
F CONSTRUÇÃO	6	1	1	-	4
G COMÉRCIO POR GROSSO E A RETALHO	4	-	1	-	3
H ALOJAMENTO E RESTAURAÇÃO	-	-	-	-	-
I TRANSPORTES E COMUNICAÇÕES	1	1	-	-	-
J ACTIVIDADES FINANCEIRAS	1	-	-	-	1
K ACTIVIDADES IMOBILIÁRIAS	-	-	-	-	-
M EDUCAÇÃO	-	-	-	-	-
N SAÚDE E ACÇÃO SOCIAL	-	-	-	-	-
O SERVIÇOS COLECTIVOS	-	-	-	-	-
TOTAL	18	6	3	-	9

NÚMERO DE TRABALHADORES ESTRANGEIROS, POR ACTIVIDADES, SEGUNDO OS PAÍSES DE ORIGEM					HOMENS		QUADRO 21
PAÍSES DE ORIGEM	TOTAL	União Europeia	Países africanos de língua oficial portuguesa	Brasil	Outros		
ACTIVIDADES (CAE - Rev. 2)							
A AGRICULTURA E PRODUÇÃO ANIMAL	-	-	-	-	-	-	-
B PESCA	-	-	-	-	-	-	-
C INDÚSTRIAS EXTRACTIVAS	-	-	-	-	-	-	-
D INDÚSTRIAS TRANSFORMADORAS	5	4	1	-	-	-	-
E ELECTRICIDADE, GÁS E ÁGUA	-	-	-	-	-	-	-
F CONSTRUÇÃO	6	1	1	-	-	-	4
G COMÉRCIO POR GROSSO E A RETALHO	4	-	1	-	-	-	3
H ALOJAMENTO E RESTAURAÇÃO	-	-	-	-	-	-	-
I TRANSPORTES E COMUNICAÇÕES	-	-	-	-	-	-	-
J ACTIVIDADES FINANCEIRAS	1	-	-	-	-	-	1
K ACTIVIDADES IMOBILIÁRIAS	-	-	-	-	-	-	-
M EDUCAÇÃO	-	-	-	-	-	-	-
N SAÚDE E ACÇÃO SOCIAL	-	-	-	-	-	-	-
O SERVIÇOS COLECTIVOS	-	-	-	-	-	-	-
TOTAL	16	5	3	-	-	-	8

NÚMERO DE TRABALHADORES ESTRANGEIROS, POR ACTIVIDADES, SEGUNDO OS PAÍSES DE ORIGEM					MULHERES		QUADRO 22
PAÍSES DE ORIGEM	TOTAL	União Europeia	Países africanos de língua oficial portuguesa	Brasil	Outros		
ACTIVIDADES (CAE - Rev. 2)							
A AGRICULTURA E PRODUÇÃO ANIMAL	-	-	-	-	-	-	-
B PESCA	-	-	-	-	-	-	-
C INDÚSTRIAS EXTRACTIVAS	-	-	-	-	-	-	-
D INDÚSTRIAS TRANSFORMADORAS	1	-	-	-	-	-	1
E ELECTRICIDADE, GÁS E ÁGUA	-	-	-	-	-	-	-
F CONSTRUÇÃO	-	-	-	-	-	-	-
G COMÉRCIO POR GROSSO E A RETALHO	-	-	-	-	-	-	-
H ALOJAMENTO E RESTAURAÇÃO	-	-	-	-	-	-	-
I TRANSPORTES E COMUNICAÇÕES	1	1	-	-	-	-	-
J ACTIVIDADES FINANCEIRAS	-	-	-	-	-	-	-
K ACTIVIDADES IMOBILIÁRIAS	-	-	-	-	-	-	-
M EDUCAÇÃO	-	-	-	-	-	-	-
N SAÚDE E ACÇÃO SOCIAL	-	-	-	-	-	-	-
O SERVIÇOS COLECTIVOS	-	-	-	-	-	-	-
TOTAL	2	1	-	-	-	-	1

**NÚMERO DE TRABALHADORES DEFICIENTES, POR ACTIVIDADES,
SEGUNDO A DIMENSÃO DA EMPRESA**

QUADRO 23

DIMENSÃO DA EMPRESA (Pessoas)	TOTAL			100 - 249			250 - 499			500 e +		
	H+M	H	M	H+M	H	M	H+M	H	M	H+M	H	M
ACTIVIDADES (CAE - Rev. 2)												
A AGRICULTURA E PRODUÇÃO ANIMAL	-	-	-	-	-	-	-	-	-	-	-	-
B PESCA	-	-	-	-	-	-	-	-	-	-	-	-
C INDÚSTRIAS EXTRACTIVAS	-	-	-	-	-	-	-	-	-	-	-	-
D INDÚSTRIAS TRANSFORMADORAS	9	7	2	7	5	2	-	-	-	2	2	-
E ELECTRICIDADE, GÁS E ÁGUA	9	9	-	-	-	-	-	-	-	9	9	-
F CONSTRUÇÃO	1	1	-	-	-	-	1	1	-	-	-	-
G COMÉRCIO POR GROSSO E A RETALHO	7	3	4	1	1	-	3	1	2	3	1	2
H ALOJAMENTO E RESTAURAÇÃO	-	-	-	-	-	-	-	-	-	-	-	-
I TRANSPORTES E COMUNICAÇÕES	1	-	1	1	-	1	-	-	-	-	-	-
J ACTIVIDADES FINANCEIRAS	2	2	-	1	1	-	1	1	-	-	-	-
K ACTIVIDADES IMOBILIÁRIAS	-	-	-	-	-	-	-	-	-	-	-	-
M EDUCAÇÃO	-	-	-	-	-	-	-	-	-	-	-	-
N SAÚDE E ACÇÃO SOCIAL	2	-	2	2	-	2	-	-	-	-	-	-
O SERVIÇOS COLECTIVOS	-	-	-	-	-	-	-	-	-	-	-	-
TOTAL	31	22	9	12	7	5	5	3	2	14	12	2

**NÚMERO DE PESSOAS AO SERVIÇO, POR ACTIVIDADES,
SEGUNDO AS HABILITAÇÕES**
QUADRO 24

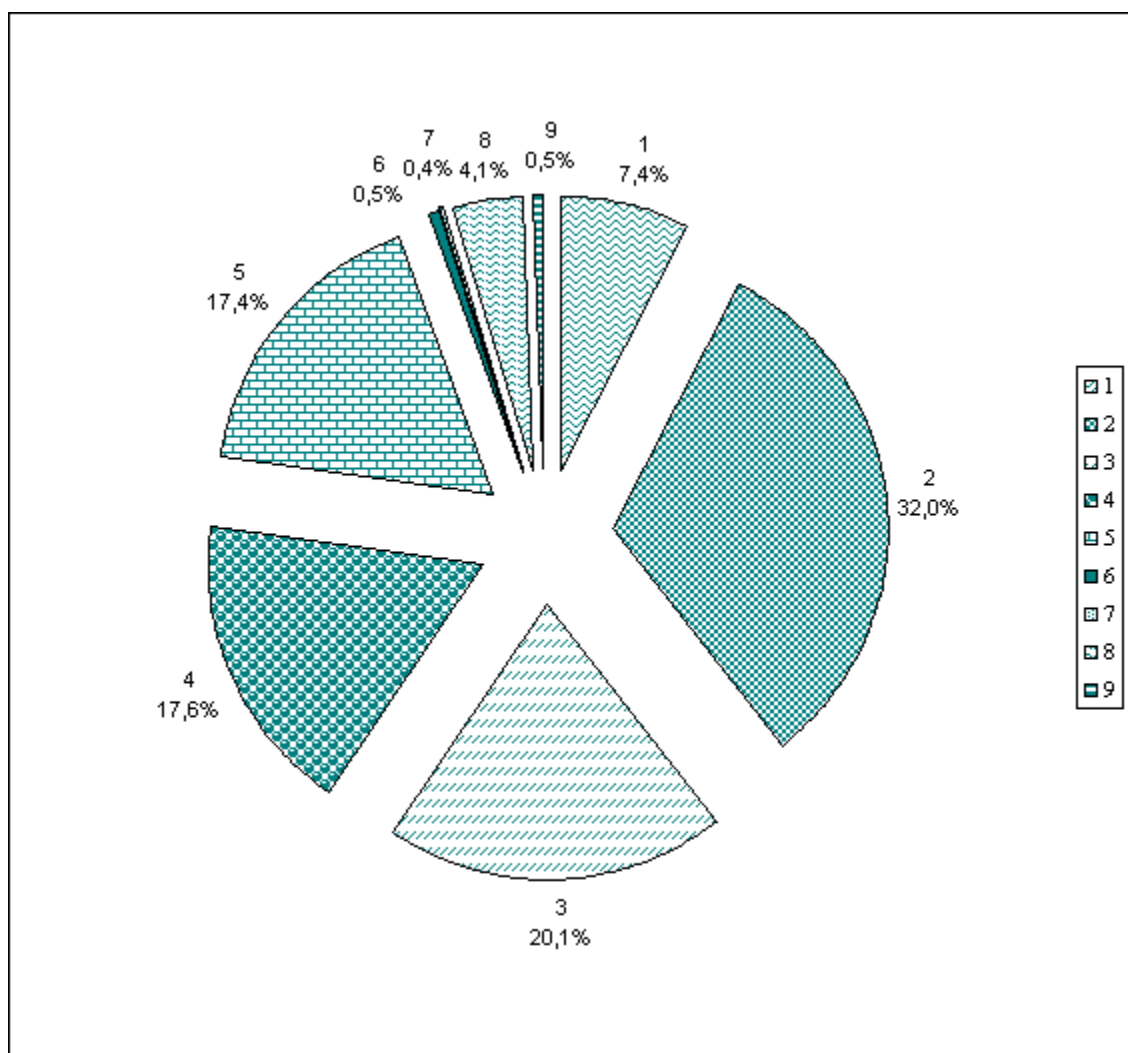
HABILITAÇÕES	Total	< 1º Ciclo E. Bás.	1ºCiclo Ensino Básico	2ºCiclo	3ºCiclo	Ensino Secun- dário	Ensino Superior			Outras
							Índole Profis.	Poli- técnico	Univer- sitário	
ACTIVIDADES (CAE - Rev. 2)										
A AGRICULTURA E PRODUÇÃO ANIMAL	-	-	-	-	-	-	-	-	-	-
B PESCA	-	-	-	-	-	-	-	-	-	-
C INDÚSTRIAS EXTRACTIVAS	-	-	-	-	-	-	-	-	-	-
D INDÚSTRIAS TRANSFORMADORAS	2 456	147	1 222	543	210	184	16	9	86	39
E ELECTRICIDADE, GÁS E ÁGUA	820	4	210	121	264	128	3	18	72	-
F CONSTRUÇÃO	1 709	498	564	356	170	86	1	5	28	1
G COMÉRCIO POR GROSSO E A RETALHO	1 412	2	350	450	318	269	-	2	20	1
H ALOJAMENTO E RESTAURAÇÃO	145	-	34	52	30	27	1	1	-	-
I TRANSPORTES E COMUNICAÇÕES	967	2	274	87	154	376	2	-	72	-
J ACTIVIDADES FINANCEIRAS	914	-	31	26	306	453	19	-	79	-
K ACTIVIDADES IMOBILIÁRIAS	202	-	18	118	61	4	-	-	1	-
M EDUCAÇÃO	-	-	-	-	-	-	-	-	-	-
N SAÚDE E ACÇÃO SOCIAL	153	-	102	9	29	4	-	3	6	-
O SERVIÇOS COLECTIVOS	-	-	-	-	-	-	-	-	-	-
TOTAL	8 778	653	2 805	1 762	1 542	1 531	42	38	364	41

**DISTRIBUIÇÃO PERCENTUAL DAS PESSOAS AO SERVIÇO,
POR ACTIVIDADES, SEGUNDO AS HABILITAÇÕES**
QUADRO 25

HABILITAÇÕES	Total	< 1º Ciclo E. Bás.	1ºCiclo Ensino Básico	2ºCiclo	3ºCiclo	Ensino Secun- dário	Ensino Superior			Outras
							Índole Profis.	Poli- técnico	Univer- sitário	
ACTIVIDADES (CAE - Rev. 2)										
A AGRICULTURA E PRODUÇÃO ANIMAL	-	-	-	-	-	-	-	-	-	-
B PESCA	-	-	-	-	-	-	-	-	-	-
C INDÚSTRIAS EXTRACTIVAS	-	-	-	-	-	-	-	-	-	-
D INDÚSTRIAS TRANSFORMADORAS	100,0	6,0	49,7	22,1	8,5	7,5	0,7	0,4	3,5	1,6
E ELECTRICIDADE, GÁS E ÁGUA	100,0	0,5	25,6	14,7	32,2	15,6	0,4	2,2	8,8	-
F CONSTRUÇÃO	100,0	29,1	33,0	20,8	10,0	5,0	0,1	0,3	1,6	0,1
G COMÉRCIO POR GROSSO E A RETALHO	100,0	0,1	24,8	31,9	22,5	19,1	-	0,1	1,4	0,1
H ALOJAMENTO E RESTAURAÇÃO	100,0	-	23,4	35,9	20,7	18,6	0,7	0,7	-	-
I TRANSPORTES E COMUNICAÇÕES	100,0	0,2	28,3	9,0	15,9	38,9	0,2	-	7,5	-
J ACTIVIDADES FINANCEIRAS	100,0	-	3,4	2,8	33,5	49,6	2,1	-	8,6	-
K ACTIVIDADES IMOBILIÁRIAS	100,0	-	8,9	58,4	30,2	2,0	-	-	0,5	-
M EDUCAÇÃO	-	-	-	-	-	-	-	-	-	-
N SAÚDE E ACÇÃO SOCIAL	100,0	-	66,6	5,9	19,0	2,6	-	2,0	3,9	-
O SERVIÇOS COLECTIVOS	-	-	-	-	-	-	-	-	-	-
TOTAL	100,0	7,4	32,0	20,1	17,6	17,4	0,5	0,4	4,1	0,5

GRÁFICO 5

DISTRIBUIÇÃO PERCENTUAL DAS PESSOAS AO SERVIÇO, SEGUNDO AS HABILITAÇÕES



HABILITAÇÕES

- 1 - Inferior ao 1º ciclo do ensino básico
- 2 - 1º ciclo do ensino básico
- 3 - 2º ciclo
- 4 - 3º ciclo
- 5 - Ensino secundário
- 6 - Ensino superior de índole profissional
- 7 - Ensino superior politécnico
- 8 - Ensino superior universitário
- 9 - Outras

SITUAÇÃO DOS CONTRATADOS A TERMO DURANTE O ANO, SEGUNDO OS NÍVEIS DE QUALIFICAÇÃO							QUADRO 26	
NÍVEL DE QUALIFICAÇÃO	Quadros superiores	Quadros médios	Quadros intermédios	Prof. alt. qualific. e qualific.	Prof. semi-qualif.	Prof. não qualificados	Praticantes e aprend.	TOTAL
CONTRATADOS								
A TERMO CERTO	36	57	49	979	794	1 304	200	3 419
A TERMO INCERTO	-	2	60	45	383	492	41	1 023
A TERMO QUE PASSARAM AO QUADRO	10	11	29	123	138	143	30	484
QUE TRANSITARAM DO ANO ANTERIOR	10	17	46	387	316	663	13	1 452

DISTRIBUIÇÃO PERCENTUAL DOS CONTRATADOS A TERMO DURANTE O ANO, SEGUNDO OS NÍVEIS DE QUALIFICAÇÃO							QUADRO 27	
NÍVEL DE QUALIFICAÇÃO	Quadros superiores	Quadros médios	Quadros intermédios	Prof. alt. qualific. e qualific.	Prof. semi-qualif.	Prof. não qualificados	Praticantes e aprend.	TOTAL
CONTRATADOS								
A TERMO CERTO	1,1	1,7	1,4	28,6	23,2	38,1	5,9	100,0
A TERMO INCERTO	-	0,2	5,9	4,4	37,4	48,1	4,0	100,0
A TERMO QUE PASSARAM AO QUADRO	2,1	2,3	6,0	25,4	28,5	29,5	6,2	100,0
QUE TRANSITARAM DO ANO ANTERIOR	0,7	1,2	3,2	26,6	21,8	45,6	0,9	100,0

MOVIMENTO DOS CONTRATADOS A TERMO DURANTE O ANO, POR ACTIVIDADES				QUADRO 28	
CONTRATADOS A TERMO	TOTAL	Contratados que passaram ao quadro permanente	Saída de contratados	Contratados a termo em 31 de Dezembro	
ACTIVIDADES (CAE - Rev. 2)					
A AGRICULTURA E PRODUÇÃO ANIMAL	-	-	-	-	-
B PESCA	-	-	-	-	-
C INDÚSTRIAS EXTRACTIVAS	-	-	-	-	-
D INDÚSTRIAS TRANSFORMADORAS	1 188	181	474	533	
E ELECTRICIDADE, GÁS E ÁGUA	13	1	1	11	
F CONSTRUÇÃO	1 690	84	506	1 100	
G COMÉRCIO POR GROSSO E A RETALHO	884	141	256	487	
H ALOJAMENTO E RESTAURAÇÃO	35	5	11	19	
I TRANSPORTES E COMUNICAÇÕES	387	60	97	230	
J ACTIVIDADES FINANCEIRAS	29	11	1	17	
K ACTIVIDADES IMOBILIÁRIAS	185	-	29	156	
M EDUCAÇÃO	-	-	-	-	
N SAÚDE E ACÇÃO SOCIAL	31	1	2	28	
O SERVIÇOS COLECTIVOS	-	-	-	-	
TOTAL	4 442	484	1 377	2 581	

NÚMERO DE CONTRATADOS A TERMO DURANTE O ANO, POR ACTIVIDADES E POR SEXO, SEGUNDO A DIMENSÃO DA EMPRESA								QUADRO 29	
DIMENSÃO DA EMPRESA (Pessoas)	TOTAL			100 - 249		250 - 499		500 e +	
ACTIVIDADES (CAE - Rev. 2)	H+M	H	M	H	M	H	M	H	M
A AGRICULTURA E PRODUÇÃO ANIMAL	-	-	-	-	-	-	-	-	-
B PESCA	-	-	-	-	-	-	-	-	-
C INDÚSTRIAS EXTRACTIVAS	-	-	-	-	-	-	-	-	-
D INDÚSTRIAS TRANSFORMADORAS	1 188	650	538	553	72	24	254	73	212
E ELECTRICIDADE, GÁS E ÁGUA	13	11	2	-	-	-	-	11	2
F CONSTRUÇÃO	1 690	1 629	61	201	10	934	26	494	25
G COMÉRCIO POR GROSSO E A RETALHO	884	340	544	160	57	43	95	137	392
H ALOJAMENTO E RESTAURAÇÃO	35	12	23	12	23	-	-	-	-
I TRANSPORTES E COMUNICAÇÕES	387	230	157	131	102	-	-	99	55
J ACTIVIDADES FINANCEIRAS	29	12	17	3	1	9	16	-	-
K ACTIVIDADES IMOBILIÁRIAS	185	165	20	165	20	-	-	-	-
M EDUCAÇÃO	-	-	-	-	-	-	-	-	-
N SAÚDE E ACÇÃO SOCIAL	31	5	26	5	26	-	-	-	-
O SERVIÇOS COLECTIVOS	-	-	-	-	-	-	-	-	-
TOTAL	4 442	3 054	1 391	1 230	314	1 010	391	814	686

TAXA DE PASSAGEM AO QUADRO PERMANENTE DOS CONTRATADOS A TERMO DURANTE O ANO, POR ACTIVIDADES, SEGUNDO OS NÍVEIS DE QUALIFICAÇÃO							QUADRO 30	
NÍVEL DE QUALIFICAÇÃO	TOTAL	Quadros superiores	Quadros médios	Quadros intermédios	Prof. alt. qualif. e qualific.	Prof. semi-qualif.	Prof. não qualificados	Praticantes e aprend.
ACTIVIDADES (CAE - Rev. 2)								
A AGRICULTURA E PRODUÇÃO ANIMAL	-	-	-	-	-	-	-	-
B PESCA	-	-	-	-	-	-	-	-
C INDÚSTRIAS EXTRACTIVAS	-	-	-	-	-	-	-	-
D INDÚSTRIAS TRANSFORMADORAS	15,2	25,0	-	50,0	29,1	20,3	11,7	2,2
E ELECTRICIDADE, GÁS E ÁGUA	7,7	20,0	-	-	-	-	-	-
F CONSTRUÇÃO	5,0	12,5	16,7	27,4	6,7	5,2	0,5	-
G COMÉRCIO POR GROSSO E A RETALHO	16,0	-	66,7	-	22,5	14,4	19,6	12,4
H ALOJAMENTO E RESTAURAÇÃO	14,3	-	-	-	12,5	33,3	13,0	-
I TRANSPORTES E COMUNICAÇÕES	15,5	53,8	19,4	-	14,8	9,8	-	-
J ACTIVIDADES FINANCEIRAS	37,9	-	-	-	25,0	25,0	-	58,3
K ACTIVIDADES IMOBILIÁRIAS	-	-	-	-	-	-	-	-
M EDUCAÇÃO	-	-	-	-	-	-	-	-
N SAÚDE E ACÇÃO SOCIAL	3,2	-	-	-	14,3	-	-	-
O SERVIÇOS COLECTIVOS	-	-	-	-	-	-	-	-
TOTAL	10,9	27,8	18,6	26,6	12,0	11,7	8,0	12,4

MOVIMENTO DE SAÍDAS DURANTE O ANO, POR NÍVEIS DE QUALIFICAÇÃO, SEGUNDO O VÍNCULO DO TRABALHADOR							QUADRO 31	
NÍVEL DE QUALIFICAÇÃO	TOTAL	Quadros superiores	Quadros médios	Quadros intermédios	Prof. alt. qualif. e qualific.	Prof. semi-qualif.	Prof. não qualificados	Praticantes e aprend.
VÍNCULO DO TRABALHADOR								
SAÍDAS DE PESSOAL COM CONTR. PERMANENTE	599	34	25	30	197	122	86	105
SAÍDAS DE PESSOAL COM CONTRATO A TERMO	1 377	2	14	3	265	332	544	217
SAÍDAS DE OUTROS TRABALHADORES	18	1	3	-	2	-	12	-
TOTAL	1 994	37	42	33	464	454	642	322

DISTRIBUIÇÃO PERCENTUAL DO MOVIMENTO DE SAÍDAS DURANTE O ANO, POR NÍVEIS DE QUALIFICAÇÃO, SEGUNDO O VÍNCULO DO TRABALHADOR							QUADRO 32	
NÍVEL DE QUALIFICAÇÃO	TOTAL	Quadros superiores	Quadros médios	Quadros intermédios	Prof. alt. qualif. e qualific.	Prof. semi-qualif.	Prof. não qualificados	Praticantes e aprend.
VÍNCULO DO TRABALHADOR								
SAÍDAS DE PESSOAL COM CONTR. PERMANENTE	100,0	5,7	4,2	5,0	32,9	20,4	14,3	17,5
SAÍDAS DE PESSOAL COM CONTRATO A TERMO	100,0	0,2	1,0	0,2	19,2	24,1	39,5	15,8
SAÍDAS DE OUTROS TRABALHADORES	100,0	5,5	16,7	-	11,1	-	66,7	-
TOTAL	100,0	1,9	2,1	1,6	23,3	22,8	32,2	16,1

TAXA DE SAÍDA RELATIVA AO NÚMERO MÉDIO DE PESSOAS AO SERVIÇO DURANTE O ANO, POR ACTIVIDADES, SEGUNDO A DIMENSÃO DA EMPRESA							QUADRO 33	
DIMENSÃO DA EMPRESA (Pessoas)	TOTAL		100 - 249		250 - 499		500 e +	
	Total de saídas	Taxa de saída	Total de saídas	Taxa de saída	Total de saídas	Taxa de saída	Total de saídas	Taxa de saída
ACTIVIDADES (CAE - Rev. 2)								
A AGRICULTURA E PRODUÇÃO ANIMAL	-	-	-	-	-	-	-	-
B PESCA	-	-	-	-	-	-	-	-
C INDÚSTRIAS EXTRACTIVAS	-	-	-	-	-	-	-	-
D INDÚSTRIAS TRANSFORMADORAS	654	24,8	295	20,3	144	37,0	215	26,8
E ELECTRICIDADE, GÁS E ÁGUA	26	3,1	-	-	-	-	26	3,1
F CONSTRUÇÃO	568	33,4	117	29,6	337	45,1	114	20,5
G COMÉRCIO POR GROSSO E A RETALHO	497	34,9	67	13,5	76	27,6	354	54,0
H ALOJAMENTO E RESTAURAÇÃO	24	16,0	24	16,0	-	-	-	-
I TRANSPORTES E COMUNICAÇÕES	138	14,5	35	8,2	-	-	103	19,6
J ACTIVIDADES FINANCEIRAS	55	6,4	7	5,6	48	6,5	-	-
K ACTIVIDADES IMOBILIÁRIAS	29	14,8	29	14,8	-	-	-	-
M EDUCAÇÃO	-	-	-	-	-	-	-	-
N SAÚDE E ACÇÃO SOCIAL	3	2,0	3	2,0	-	-	-	-
O SERVIÇOS COLECTIVOS	-	-	-	-	-	-	-	-
TOTAL	1 994	22,3	577	17,0	605	28,2	812	24,0

**NÚMERO DE SAÍDAS DURANTE O ANO E RESPECTIVAS PERCENTAGENS,
SEGUNDO OS MOTIVOS**

QUADRO 34

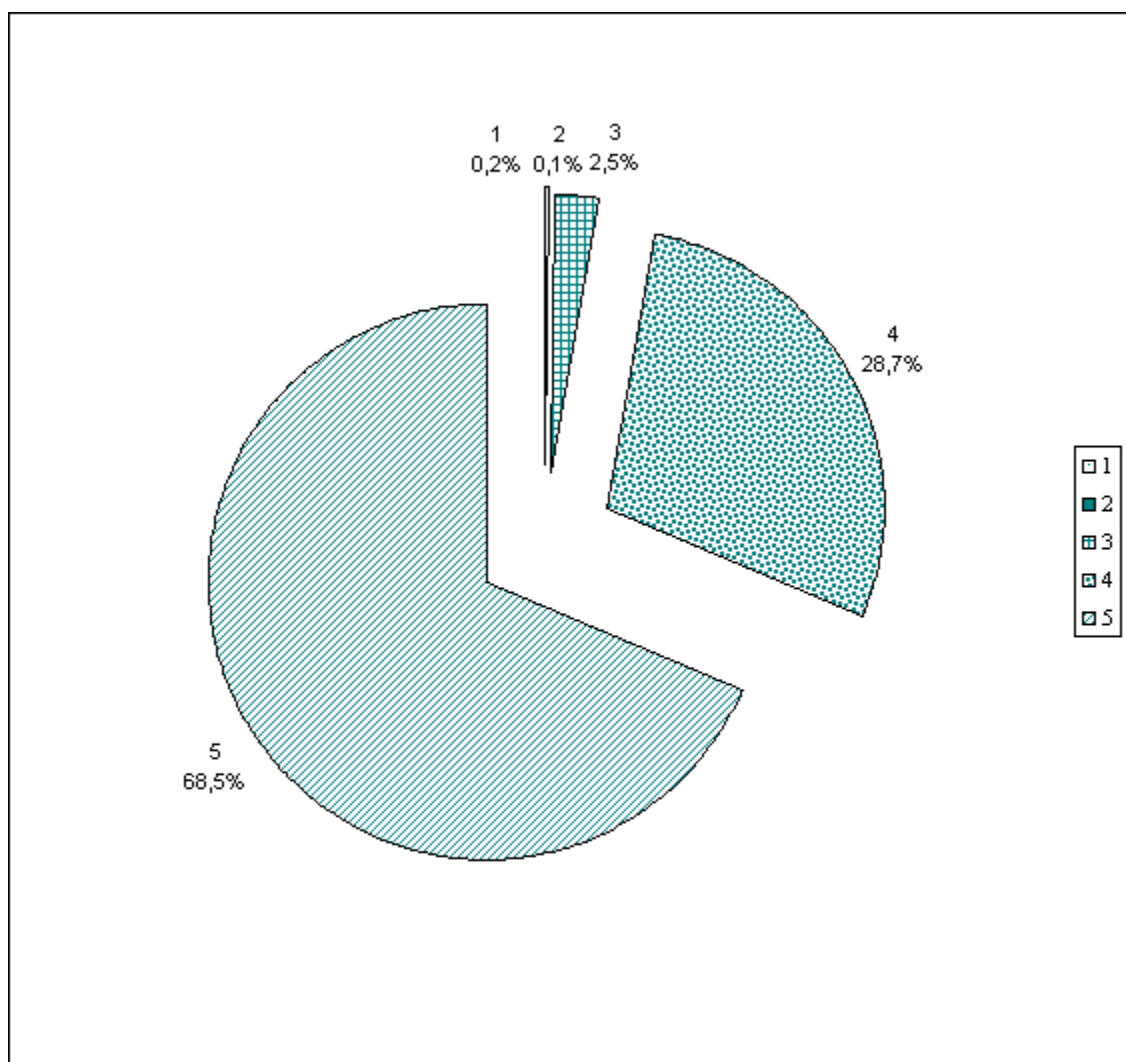
MOTIVO DA SAÍDA	Número de trabalhadores	Distribuição percentual
INICIATIVA DO TRABALHADOR	298	14,9
MÚTUO ACORDO	177	8,9
INICIATIVA DA EMPRESA	17	0,9
DESPEDIMENTO COLECTIVO		
DESPEDIMENTO	2	0,1
REFORMA POR INVALIDEZ	72	3,6
REFORMA POR VELHICE	16	0,8
REFORMA ANTECIPADA	1	*
PRÉ-REFORMA	1	*
FALECIMENTO	15	0,8
CESSAÇÃO DO CONTRATO A TERMO CERTO	498	25,0
CESSAÇÃO DO CONTRATO A TERMO INCERTO	311	15,6
ANTECIPAÇÃO DE CESSAÇÃO DO C. T. CERTO	475	23,8
ANTECIPAÇÃO DE CESSAÇÃO DO C. T. INCERTO	93	4,6
SITUAÇÕES ESPECIAIS DE SAÍDA IMPREVISTAS	13	0,7
IGNORADO	5	0,3
TOTAL	1 994	100,0

NÚMERO DE TRABALHADORES POR ACTIVIDADES, SEGUNDO OS ESCALÕES DE DURAÇÃO DO TRABALHO NO PERÍODO NORMAL							QUADRO 35	
DURAÇÃO DO TRABALHO (Horas)	TOTAL	< 15	15 - 19	20 - 34	35 - 39	40 - 44	45 - 47	48 e +
ACTIVIDADES (CAE - Rev. 2)								
A AGRICULTURA E PRODUÇÃO ANIMAL	-	-	-	-	-	-	-	-
B PESCA	-	-	-	-	-	-	-	-
C INDÚSTRIAS EXTRACTIVAS	-	-	-	-	-	-	-	-
D INDÚSTRIAS TRANSFORMADORAS	2 456	7	4	50	379	2 016	-	-
E ELECTRICIDADE, GÁS E ÁGUA	820	-	-	3	817	-	-	-
F CONSTRUÇÃO	1 709	-	-	3	114	1 592	-	-
G COMÉRCIO POR GROSSO E A RETALHO	1 412	1	3	148	99	1 161	-	-
H ALOJAMENTO E RESTAURAÇÃO	145	-	-	1	4	140	-	-
I TRANSPORTES E COMUNICAÇÕES	946	-	-	-	191	755	-	-
J ACTIVIDADES FINANCEIRAS	914	6	6	10	892	-	-	-
K ACTIVIDADES IMOBILIÁRIAS	202	-	-	-	5	197	-	-
M EDUCAÇÃO	-	-	-	-	-	-	-	-
N SAÚDE E ACÇÃO SOCIAL	153	-	-	-	11	142	-	-
O SERVIÇOS COLECTIVOS	-	-	-	-	-	-	-	-
TOTAL	8 757	14	13	215	2 512	6 003	-	-

POTENCIAL MÁXIMO ANUAL (HORAS) E HORAS EFECTIVAMENTE TRABALHADAS, POR TRABALHADOR E POR ACTIVIDADES, SEGUNDO A DIMENSÃO DA EMPRESA							QUADRO 36	
DIMENSÃO DA EMPRESA (Pessoas)			100 - 249		250 - 499		500 e +	
ACTIVIDADES (CAE - Rev. 2)	PMA	HT	PMA	HT	PMA	HT	PMA	HT
A AGRICULTURA E PRODUÇÃO ANIMAL	-	-	-	-	-	-	-	-
B PESCA	-	-	-	-	-	-	-	-
C INDÚSTRIAS EXTRACTIVAS	-	-	-	-	-	-	-	-
D INDÚSTRIAS TRANSFORMADORAS	1 944,7	1 800,6	1 994,6	1 882,6	1 939,9	1 780,2	1 856,6	1 661,9
E ELECTRICIDADE, GÁS E ÁGUA	1 672,5	1 517,9	-	-	-	-	1 672,5	1 517,9
F CONSTRUÇÃO	1 929,3	1 838,6	1 838,4	1 596,1	2 020,5	2 132,7	1 871,5	1 616,2
G COMÉRCIO POR GROSSO E A RETALHO	1 920,2	1 847,4	1 914,6	1 836,2	1 973,8	1 853,1	1 902,0	1 853,6
H ALOJAMENTO E RESTAURAÇÃO	1 816,8	1 457,1	1 816,8	1 457,1	-	-	-	-
I TRANSPORTES E COMUNICAÇÕES	1 996,4	1 905,9	2 021,3	1 919,5	-	-	1 976,1	1 894,8
J ACTIVIDADES FINANCEIRAS	1 663,3	1 576,1	1 486,8	1 425,6	1 693,3	1 601,6	-	-
K ACTIVIDADES IMOBILIÁRIAS	1 929,8	1 864,8	1 929,8	1 864,8	-	-	-	-
M EDUCAÇÃO	-	-	-	-	-	-	-	-
N SAÚDE E ACÇÃO SOCIAL	1 747,3	1 658,8	1 747,3	1 658,8	-	-	-	-
O SERVIÇOS COLECTIVOS	-	-	-	-	-	-	-	-
TOTAL	1 884,7	1 771,4	1 926,7	1 800,4	1 887,6	1 850,8	1 840,6	1 691,9

GRÁFICO 6

DISTRIBUIÇÃO PERCENTUAL DOS TRABALHADORES, SEGUNDO OS ESCALÕES DE DURAÇÃO DO TRABALHO NO PERÍODO NORMAL



ESCALÕES DE DURAÇÃO DO TRABALHO

- 1 - Menos de 15 horas
- 2 - De 15 a 19 horas
- 3 - De 20 a 34 horas
- 4 - De 35 a 39 horas
- 5 - De 40 a 44 horas

TAXA DE PRESENÇA POR ACTIVIDADES, SEGUNDO A DIMENSÃO DA EMPRESA				QUADRO 37	
DIMENSÃO DA EMPRESA (Pessoas)		100 - 249	250 - 499	500 e +	
ACTIVIDADES (CAE - Rev. 2)					
A	AGRICULTURA E PRODUÇÃO ANIMAL	-	-	-	-
B	PESCA	-	-	-	-
C	INDÚSTRIAS EXTRACTIVAS	-	-	-	-
D	INDÚSTRIAS TRANSFORMADORAS	92,6	94,4	91,8	89,5
E	ELECTRICIDADE, GÁS E ÁGUA	90,8	-	-	90,8
F	CONSTRUÇÃO	95,3	86,8	105,6	86,4
G	COMÉRCIO POR GROSSO E A RETALHO	96,2	95,9	93,9	97,5
H	ALOJAMENTO E RESTAURAÇÃO	80,2	80,2	-	-
I	TRANSPORTES E COMUNICAÇÕES	95,5	95,0	-	95,9
J	ACTIVIDADES FINANCEIRAS	94,8	95,9	94,6	-
K	ACTIVIDADES IMOBILIÁRIAS	96,6	96,6	-	-
M	EDUCAÇÃO	-	-	-	-
N	SAÚDE E ACÇÃO SOCIAL	94,9	94,9	-	-
O	SERVIÇOS COLECTIVOS	-	-	-	-
	TOTAL	94,0	93,4	98,1	91,9

NÚMERO DE HORAS DE TRABALHO SUPLEMENTAR POR TRABALHADOR E POR ACTIVIDADES, SEGUNDO A DIMENSÃO DA EMPRESA				QUADRO 38
DIMENSÃO DA EMPRESA (Pessoas)		100 - 249	250 - 499	500 e +
ACTIVIDADES (CAE - Rev. 2)				
A AGRICULTURA E PRODUÇÃO ANIMAL	-	-	-	-
B PESCA	-	-	-	-
C INDÚSTRIAS EXTRACTIVAS	-	-	-	-
D INDÚSTRIAS TRANSFORMADORAS	57,9	58,2	83,3	32,2
E ELECTRICIDADE, GÁS E ÁGUA	29,7	-	-	29,7
F CONSTRUÇÃO	102,8	-	226,1	10,4
G COMÉRCIO POR GROSSO E A RETALHO	34,3	32,3	7,1	47,1
H ALOJAMENTO E RESTAURAÇÃO	132,1	132,1	-	-
I TRANSPORTES E COMUNICAÇÕES	57,1	20,1	-	94,3
J ACTIVIDADES FINANCEIRAS	1,8	-	2,1	-
K ACTIVIDADES IMOBILIÁRIAS	-	-	-	-
M EDUCAÇÃO	-	-	-	-
N SAÚDE E ACÇÃO SOCIAL	-	-	-	-
O SERVIÇOS COLECTIVOS	-	-	-	-
TOTAL	53,5	38,9	81,4	40,5

PERCENTAGEM DO TRABALHO SUPLEMENTAR EM RELAÇÃO ÀS HORAS EFECTIVAMENTE TRABALHADAS, POR ACTIVIDADES, SEGUNDO A DIMENSÃO DA EMPRESA				QUADRO 39
DIMENSÃO DA EMPRESA (Pessoas)		100 - 249	250 - 499	500 e +
ACTIVIDADES (CAE - Rev. 2)				
A AGRICULTURA E PRODUÇÃO ANIMAL	-	-	-	-
B PESCA	-	-	-	-
C INDÚSTRIAS EXTRACTIVAS	-	-	-	-
D INDÚSTRIAS TRANSFORMADORAS	3,2	2,2	9,6	1,9
E ELECTRICIDADE, GÁS E ÁGUA	2,0	-	-	2,0
F CONSTRUÇÃO	5,6	-	10,6	0,6
G COMÉRCIO POR GROSSO E A RETALHO	1,9	1,8	0,4	2,5
H ALOJAMENTO E RESTAURAÇÃO	9,1	9,1	-	-
I TRANSPORTES E COMUNICAÇÕES	3,0	0,6	-	5,0
J ACTIVIDADES FINANCEIRAS	0,1	-	0,1	-
K ACTIVIDADES IMOBILIÁRIAS	-	-	-	-
M EDUCAÇÃO	-	-	-	-
N SAÚDE E ACÇÃO SOCIAL	-	-	-	-
O SERVIÇOS COLECTIVOS	-	-	-	-
TOTAL	3,0	1,7	6,0	2,4

NÚMERO DE HORAS NÃO TRABALHADAS (EM MILHARES DE HORAS), SEGUNDO OS MOTIVOS, E RESPECTIVA DISTRIBUIÇÃO PERCENTUAL			QUADRO 40	
Nº E % DE HORAS	Número de horas		Distribuição percentual	
MOTIVOS				
A- AUSÊNCIAS AO TRABALHO	1 350,8		100,0	
Por acidente de trabalho	68,0		5,1	
Por doença profissional e não profissional	659,4		48,3	
Por suspensão disciplinar	1,8		0,1	
Por assistência inadiável	41,6		3,1	
Por maternidade/paternidade	38,7		2,9	
Por outras causas	547,3		40,5	
B- OUTROS MOTIVOS		131,0		100,0
Por formação profissional		83,1		63,4
Por redução legal de actividade		-		-
Por desemprego interno		-		-
Por descanso suplementar		47,3		36,1
Por greves/paralizações		0,6		0,5

PERCENTAGEM DAS HORAS NÃO TRABALHADAS EM RELAÇÃO AO TOTAL DAS HORAS EFECTIVAMENTE TRABALHADAS, POR ACTIVIDADES, SEGUNDO A DIMENSÃO DA EMPRESA				QUADRO 41	
DIMENSÃO DA EMPRESA (Pessoas)		100 – 249	250 – 499	500 e +	
ACTIVIDADES (CAE - Rev. 2)					
A AGRICULTURA E PRODUÇÃO ANIMAL	-	-	-	-	-
B PESCA	-	-	-	-	-
C INDÚSTRIAS EXTRACTIVAS	-	-	-	-	-
D INDÚSTRIAS TRANSFORMADORAS	11,2	8,2	18,6	13,7	
E ELECTRICIDADE, GÁS E ÁGUA	12,1	-	-	12,1	
F CONSTRUÇÃO	10,5	15,2	5,3	16,4	
G COMÉRCIO POR GROSSO E A RETALHO	5,8	6,0	6,9	5,2	
H ALOJAMENTO E RESTAURAÇÃO	33,7	33,7	-	-	
I TRANSPORTES E COMUNICAÇÕES	7,7	5,9	-	9,3	
J ACTIVIDADES FINANCEIRAS	5,6	4,3	5,9	-	
K ACTIVIDADES IMOBILIÁRIAS	3,5	3,5	-	-	
M EDUCAÇÃO	-	-	-	-	
N SAÚDE E ACÇÃO SOCIAL	5,3	5,3	-	-	
O SERVIÇOS COLECTIVOS	-	-	-	-	
TOTAL	9,4	8,7	8,0	11,2	

DISTRIBUIÇÃO PERCENTUAL DO ABSENTISMO REMUNERADO E NÃO REMUNERADO, POR ACTIVIDADES, SEGUNDO A DIMENSÃO DA EMPRESA							QUADRO 42	
DIMENSÃO DA EMPRESA (Pessoas)			100 - 249		250 - 499		500 e +	
ACTIVIDADES (CAE - Rev. 2)	R	NR	R	NR	R	NR	R	NR
A AGRICULTURA E PRODUÇÃO ANIMAL	-	-	-	-	-	-	-	-
B PESCA	-	-	-	-	-	-	-	-
C INDÚSTRIAS EXTRACTIVAS	-	-	-	-	-	-	-	-
D INDÚSTRIAS TRANSFORMADORAS	26,5	73,5	13,7	86,3	7,9	92,1	53,9	46,1
E ELECTRICIDADE, GÁS E ÁGUA	97,4	2,6	-	-	-	-	97,4	2,6
F CONSTRUÇÃO	13,9	86,1	19,2	80,8	1,9	98,1	17,3	82,7
G COMÉRCIO POR GROSSO E A RETALHO	5,2	94,8	11,5	88,5	-	100,0	2,3	97,7
H ALOJAMENTO E RESTAURAÇÃO	44,8	55,2	44,8	55,2	-	-	-	-
I TRANSPORTES E COMUNICAÇÕES	16,6	83,4	35,2	64,8	-	-	8,7	91,3
J ACTIVIDADES FINANCEIRAS	53,7	46,3	21,1	78,9	57,8	42,2	-	-
K ACTIVIDADES IMOBILIÁRIAS	-	100,0	-	100,0	-	-	-	-
M EDUCAÇÃO	-	-	-	-	-	-	-	-
N SAÚDE E ACÇÃO SOCIAL	60,3	39,7	60,3	39,7	-	-	-	-
O SERVIÇOS COLECTIVOS	-	-	-	-	-	-	-	-
TOTAL	29,2	70,8	21,5	78,5	15,1	84,9	43,0	57,0

CUSTOS
COM
PESSOAL

CUSTO ANUAL COM PESSOAL (MILHARES DE ESCUDOS), POR ACTIVIDADES							QUADRO 43	
COMPONENTES DO CUSTO	TOTAL	Salário directo	Subsídios e prémios	Pagamen- to em géneros	Encargos legais	Outros de carácter social	Custos c/ formação profis.	Outros custos
ACTIVIDADES (CAE - Rev. 2)								
A AGRICULTURA E PRODUÇÃO ANIMAL	-	-	-	-	-	-	-	-
B PESCA	-	-	-	-	-	-	-	-
C INDÚSTRIAS EXTRACTIVAS	-	-	-	-	-	-	-	-
D INDÚSTRIAS TRANSFORMADORAS	6 147,3	3 948,7	690,6	-	776,7	66,1	22,3	642,8
E ELECTRICIDADE, GÁS E ÁGUA	4 568,6	2 513,5	447,0	-	1 250,3	1,7	3,6	352,6
F CONSTRUÇÃO	3 917,1	2 079,7	571,2	-	625,7	78,0	6,2	556,2
G COMÉRCIO POR GROSSO E A RETALHO	2 566,7	1 791,0	214,7	-	436,2	7,9	14,1	102,8
H ALOJAMENTO E RESTAURAÇÃO	284,0	180,1	50,2	-	53,7	-	-	-
I TRANSPORTES E COMUNICAÇÕES	4 406,2	2 806,2	670,3	-	694,7	-	110,3	124,7
J ACTIVIDADES FINANCEIRAS	5 218,5	2 552,8	773,7	8,3	1 646,8	40,9	25,5	170,5
K ACTIVIDADES IMOBILIÁRIAS	338,2	224,0	43,9	-	27,1	-	7,9	35,2
M EDUCAÇÃO	-	-	-	-	-	-	-	-
N SAÚDE E ACÇÃO SOCIAL	310,7	228,2	0,4	-	42,6	-	18,6	21,0
O SERVIÇOS COLECTIVOS	-	-	-	-	-	-	-	-
TOTAL	27 757,3	16 324,2	3 462,0	8,3	5 553,8	194,6	208,5	2 005,9

DISTRIBUIÇÃO PERCENTUAL DO CUSTO ANUAL COM PESSOAL, POR ACTIVIDADES							QUADRO 44	
COMPONENTES DO CUSTO	TOTAL	Salário directo	Subsídios e prémios	Pagamen- to em géneros	Encargos legais	Outros de carácter social	Custos c/ formação profis.	Outros custos
ACTIVIDADES (CAE - Rev. 2)								
A AGRICULTURA E PRODUÇÃO ANIMAL	-	-	-	-	-	-	-	-
B PESCA	-	-	-	-	-	-	-	-
C INDÚSTRIAS EXTRACTIVAS	-	-	-	-	-	-	-	-
D INDÚSTRIAS TRANSFORMADORAS	100,0	64,2	11,2	-	12,6	1,1	0,4	10,5
E ELECTRICIDADE, GÁS E ÁGUA	100,0	55,0	9,8	-	27,4	*	0,1	7,7
F CONSTRUÇÃO	100,0	53,1	14,6	-	16,0	2,0	0,1	14,2
G COMÉRCIO POR GROSSO E A RETALHO	100,0	69,8	8,4	-	17,0	0,3	0,5	4,0
H ALOJAMENTO E RESTAURAÇÃO	100,0	63,4	17,7	-	18,9	-	-	-
I TRANSPORTES E COMUNICAÇÕES	100,0	63,7	15,2	-	15,8	-	2,5	2,8
J ACTIVIDADES FINANCEIRAS	100,0	48,9	14,8	0,2	31,5	0,8	0,5	3,3
K ACTIVIDADES IMOBILIÁRIAS	100,0	66,2	13,0	-	8,0	-	2,4	10,4
M EDUCAÇÃO	-	-	-	-	-	-	-	-
N SAÚDE E ACÇÃO SOCIAL	100,0	73,5	0,1	-	13,7	-	6,0	6,7
O SERVIÇOS COLECTIVOS	-	-	-	-	-	-	-	-
TOTAL	100,0	58,8	12,5	*	20,0	0,7	0,8	7,2

DISTRIBUIÇÃO PERCENTUAL DOS CUSTOS COM PESSOAL, POR DIMENSÃO DA EMPRESA E POR ACTIVIDADES, SEGUNDO A NATUREZA DIRECTA OU INDIRECTA DA DESPESA							QUADRO 45	
DIMENSÃO DA EMPRESA (Pessoas)	TOTAL		100 - 249		250 - 499		500 e +	
ACTIVIDADES (CAE - Rev. 2)	CD	CI	CD	CI	CD	CI	CD	CI
A AGRICULTURA E PRODUÇÃO ANIMAL	-	-	-	-	-	-	-	-
B PESCA	-	-	-	-	-	-	-	-
C INDÚSTRIAS EXTRACTIVAS	-	-	-	-	-	-	-	-
D INDÚSTRIAS TRANSFORMADORAS	75,5	24,5	77,3	22,7	77,5	22,5	71,4	28,6
E ELECTRICIDADE, GÁS E ÁGUA	64,8	35,2	-	-	-	-	64,8	35,2
F CONSTRUÇÃO	67,7	32,3	72,6	27,4	58,0	42,0	83,9	16,1
G COMÉRCIO POR GROSSO E A RETALHO	77,9	22,1	79,2	20,8	79,2	20,8	76,4	23,6
H ALOJAMENTO E RESTAURAÇÃO	81,1	18,9	81,1	18,9	-	-	-	-
I TRANSPORTES E COMUNICAÇÕES	78,9	21,1	81,1	18,9	-	-	78,0	22,0
J ACTIVIDADES FINANCEIRAS	63,9	36,1	73,0	27,0	63,0	37,0	-	-
K ACTIVIDADES IMOBILIÁRIAS	79,2	20,8	79,2	20,8	-	-	-	-
M EDUCAÇÃO	-	-	-	-	-	-	-	-
N SAÚDE E ACÇÃO SOCIAL	73,6	26,4	73,6	26,4	-	-	-	-
O SERVIÇOS COLECTIVOS	-	-	-	-	-	-	-	-
TOTAL	71,3	28,7	77,6	22,4	63,8	36,2	72,3	27,7

CUSTO MÉDIO ANUAL COM PESSOAL (CONTOS), POR ACTIVIDADES, SEGUNDO A DIMENSÃO DA EMPRESA					QUADRO 46			
DIMENSÃO DA EMPRESA (Pessoas)					100 - 249			
	Salário Base	Salário Directo	Ganho	Custo Total	Salário Base	Salário Directo	Ganho	Custo Total
ACTIVIDADES (CAE - Rev. 2)								
A AGRICULTURA E PRODUÇÃO ANIMAL	-	-	-	-	-	-	-	-
B PESCA	-	-	-	-	-	-	-	-
C INDÚSTRIAS EXTRACTIVAS	-	-	-	-	-	-	-	-
D INDÚSTRIAS TRANSFORMADORAS	1 158,1	1 495,7	1 757,3	2 328,5	1 154,3	1 541,0	1 846,3	2 389,4
E ELECTRICIDADE, GÁS E ÁGUA	2 087,0	2 985,1	3 516,0	5 425,9	-	-	-	-
F CONSTRUÇÃO	1 010,4	1 224,1	1 560,3	2 305,5	944,4	1 057,2	1 204,3	1 658,1
G COMÉRCIO POR GROSSO E A RETALHO	935,7	1 255,9	1 406,5	1 784,0	899,6	1 405,1	1 690,9	2 077,5
H ALOJAMENTO E RESTAURAÇÃO	1 143,2	1 200,7	1 535,4	1 893,6	1 143,2	1 200,7	1 535,4	1 893,6
I TRANSPORTES E COMUNICAÇÕES	2 112,1	2 941,6	3 644,1	4 618,7	1 822,8	1 969,7	2 327,9	2 869,7
J ACTIVIDADES FINANCEIRAS	2 401,8	2 961,5	3 868,7	6 054,0	1 887,4	2 292,4	2 774,3	3 799,8
K ACTIVIDADES IMOBILIÁRIAS	688,7	1 142,8	1 367,0	1 725,3	688,7	1 142,8	1 367,0	1 725,3
M EDUCAÇÃO	-	-	-	-	-	-	-	-
N SAÚDE E ACÇÃO SOCIAL	1 183,4	1 491,5	1 494,1	2 030,9	1 183,4	1 491,5	1 494,1	2 030,9
O SERVIÇOS COLECTIVOS	-	-	-	-	-	-	-	-
TOTAL	1 394,1	1 829,7	2 218,6	3 108,6	1 178,2	1 506,5	1 786,7	2 295,0

(Continua)

CUSTO MÉDIO ANUAL COM PESSOAL (CONTOS), POR ACTIVIDADES, SEGUNDO A DIMENSÃO DA EMPRESA					QUADRO 46 (Continuação)			
DIMENSÃO DA EMPRESA (Pessoas)	250 - 499				500 e +			
	Salário Base	Salário Directo	Ganho	Custo Total	Salário Base	Salário Directo	Ganho	Custo Total
ACTIVIDADES (CAE - Rev. 2)								
A AGRICULTURA E PRODUÇÃO ANIMAL	-	-	-	-	-	-	-	-
B PESCA	-	-	-	-	-	-	-	-
C INDÚSTRIAS EXTRACTIVAS	-	-	-	-	-	-	-	-
D INDÚSTRIAS TRANSFORMADORAS	1 052,3	1 333,5	1 543,7	1 991,9	1 216,2	1 492,6	1 700,0	2 381,8
E ELECTRICIDADE, GÁS E ÁGUA	-	-	-	-	2 087,0	2 985,1	3 516,0	5 425,9
F CONSTRUÇÃO	1 179,7	1 477,8	1 683,5	2 903,5	830,0	1 002,0	1 647,4	1 962,6
G COMÉRCIO POR GROSSO E A RETALHO	970,5	1 005,9	1 164,0	1 470,1	948,4	1 248,2	1 293,6	1 694,2
H ALOJAMENTO E RESTAURAÇÃO	-	-	-	-	-	-	-	-
I TRANSPORTES E COMUNICAÇÕES	-	-	-	-	2 348,6	3 735,7	4 719,7	6 047,9
J ACTIVIDADES FINANCEIRAS	2 489,0	3 074,9	4 054,3	6 436,3	-	-	-	-
K ACTIVIDADES IMOBILIÁRIAS	-	-	-	-	-	-	-	-
M EDUCAÇÃO	-	-	-	-	-	-	-	-
N SAÚDE E ACÇÃO SOCIAL	-	-	-	-	-	-	-	-
O SERVIÇOS COLECTIVOS	-	-	-	-	-	-	-	-
TOTAL	1 579,1	1 939,3	2 405,1	3 767,0	1 493,3	2 084,4	2 533,6	3 506,7

NÚMERO DE EMPRESAS, POR ACTIVIDADES, SEGUNDO OS ESCALÕES DO LEQUE SALARIAL LÍQUIDO										QUADRO 47		
ESCALÕES DO LEQUE SALARIAL	Total	1-2	3-5	6-8	9-11	12-14	15 -17	18 -20	21-23	24-26	27-29	30 e +
ACTIVIDADES (CAE - Rev. 2)												
A AGRICULTURA E PRODUÇÃO ANIMAL	-	-	-	-	-	-	-	-	-	-	-	-
B PESCA	-	-	-	-	-	-	-	-	-	-	-	-
C INDÚSTRIAS EXTRACTIVAS	-	-	-	-	-	-	-	-	-	-	-	-
D INDÚSTRIAS TRANSFORMADORAS	11	-	4	5	1	1	-	-	-	-	-	-
E ELECTRICIDADE, GÁS E ÁGUA	1	-	1	-	-	-	-	-	-	-	-	-
F CONSTRUÇÃO	5	-	3	-	-	1	-	-	1	-	-	-
G COMÉRCIO POR GROSSO E A RETALHO	5	-	3	-	-	-	1	-	-	-	-	1
H ALOJAMENTO E RESTAURAÇÃO	1	-	-	-	-	-	-	-	1	-	-	-
I TRANSPORTES E COMUNICAÇÕES	4	1	-	1	2	-	-	-	-	-	-	-
J ACTIVIDADES FINANCEIRAS	3	-	2	-	-	1	-	-	-	-	-	-
K ACTIVIDADES IMOBILIÁRIAS	1	-	1	-	-	-	-	-	-	-	-	-
M EDUCAÇÃO	-	-	-	-	-	-	-	-	-	-	-	-
N SAÚDE E ACÇÃO SOCIAL	-	-	-	-	-	-	-	-	-	-	-	-
O SERVIÇOS COLECTIVOS	-	-	-	-	-	-	-	-	-	-	-	-
TOTAL	31	1	14	6	3	3	1	-	2	-	-	1

DISTRIBUIÇÃO PERCENTUAL DAS EMPRESAS, POR ACTIVIDADES, SEGUNDO OS ESCALÕES DO LEQUE SALARIAL LÍQUIDO										QUADRO 48		
ESCALÕES DO LEQUE SALARIAL	Total	1-2	3-5	6-8	9-11	12-14	15 -17	18 -20	21-23	24-26	27-29	30 e +
ACTIVIDADES (CAE - Rev. 2)												
A AGRICULTURA E PRODUÇÃO ANIMAL	-	-	-	-	-	-	-	-	-	-	-	-
B PESCA	-	-	-	-	-	-	-	-	-	-	-	-
C INDÚSTRIAS EXTRACTIVAS	-	-	-	-	-	-	-	-	-	-	-	-
D INDÚSTRIAS TRANSFORMADORAS	100,0	-	36,4	45,4	9,1	9,1	-	-	-	-	-	-
E ELECTRICIDADE, GÁS E ÁGUA	100,0	-	100,0	-	-	-	-	-	-	-	-	-
F CONSTRUÇÃO	100,0	-	60,0	-	-	20,0	-	-	20,0	-	-	-
G COMÉRCIO POR GROSSO E A RETALHO	100,0	-	60,0	-	-	-	20,0	-	-	-	-	20,0
H ALOJAMENTO E RESTAURAÇÃO	100,0	-	-	-	-	-	-	-	100,0	-	-	-
I TRANSPORTES E COMUNICAÇÕES	100,0	25,0	-	25,0	50,0	-	-	-	-	-	-	-
J ACTIVIDADES FINANCEIRAS	100,0	-	66,7	-	-	33,3	-	-	-	-	-	-
K ACTIVIDADES IMOBILIÁRIAS	100,0	-	100,0	-	-	-	-	-	-	-	-	-
M EDUCAÇÃO	-	-	-	-	-	-	-	-	-	-	-	-
N SAÚDE E ACÇÃO SOCIAL	-	-	-	-	-	-	-	-	-	-	-	-
O SERVIÇOS COLECTIVOS	-	-	-	-	-	-	-	-	-	-	-	-
TOTAL	100,0	3,2	45,2	19,4	9,7	9,7	3,2	-	6,4	-	-	3,2

NÚMERO DE EMPRESAS, SEGUNDO OS ESCALÕES DO PESO DOS CUSTOS COM PESSOAL NA FORMAÇÃO DO VAB, POR ACTIVIDADES									QUADRO 49		
ESCALÕES (Percentagem)	Total	< 20	20-29	30-39	40-49	50-59	60-69	70-79	80-89	90-100	> 100
ACTIVIDADES (CAE - Rev. 2)											
A AGRICULTURA E PRODUÇÃO ANIMAL	-	-	-	-	-	-	-	-	-	-	-
B PESCA	-	-	-	-	-	-	-	-	-	-	-
C INDÚSTRIAS EXTRACTIVAS	-	-	-	-	-	-	-	-	-	-	-
D INDÚSTRIAS TRANSFORMADORAS	12	-	1	-	2	5	1	-	-	-	3
E ELECTRICIDADE, GÁS E ÁGUA	1	-	-	-	1	-	-	-	-	-	-
F CONSTRUÇÃO	6	-	1	-	1	1	-	3	-	-	-
G COMÉRCIO POR GROSSO E A RETALHO	6	-	-	-	3	1	-	2	-	-	-
H ALOJAMENTO E RESTAURAÇÃO	1	-	-	-	-	1	-	-	-	-	-
I TRANSPORTES E COMUNICAÇÕES	4	-	-	1	1	-	1	1	-	-	-
J ACTIVIDADES FINANCEIRAS	3	-	1	-	-	1	1	-	-	-	-
K ACTIVIDADES IMOBILIÁRIAS	1	-	-	-	-	-	-	-	-	1	-
M EDUCAÇÃO	-	-	-	-	-	-	-	-	-	-	-
N SAÚDE E ACÇÃO SOCIAL	1	-	-	-	-	-	1	-	-	-	-
O SERVIÇOS COLECTIVOS	-	-	-	-	-	-	-	-	-	-	-
TOTAL	35	-	3	1	8	9	4	6	-	1	3

DISTRIBUIÇÃO PERCENTUAL DAS EMPRESAS, SEGUNDO OS ESCALÕES DO PESO DOS CUSTOS COM PESSOAL NA FORMAÇÃO DO VAB, POR ACTIVIDADES									QUADRO 50		
ESCALÕES (Percentagem)	Total	< 20	20-29	30-39	40-49	50-59	60-69	70-79	80-89	90-100	> 100
ACTIVIDADES (CAE - Rev. 2)											
A AGRICULTURA E PRODUÇÃO ANIMAL	-	-	-	-	-	-	-	-	-	-	-
B PESCA	-	-	-	-	-	-	-	-	-	-	-
C INDÚSTRIAS EXTRACTIVAS	-	-	-	-	-	-	-	-	-	-	-
D INDÚSTRIAS TRANSFORMADORAS	100,0	-	8,3	-	16,7	41,7	8,3	-	-	-	25,0
E ELECTRICIDADE, GÁS E ÁGUA	100,0	-	-	-	100,0	-	-	-	-	-	-
F CONSTRUÇÃO	100,0	-	16,7	-	16,7	16,6	-	50,0	-	-	-
G COMÉRCIO POR GROSSO E A RETALHO	100,0	-	-	-	50,0	16,7	-	33,3	-	-	-
H ALOJAMENTO E RESTAURAÇÃO	100,0	-	-	-	-	100,0	-	-	-	-	-
I TRANSPORTES E COMUNICAÇÕES	100,0	-	-	25,0	25,0	-	25,0	25,0	-	-	-
J ACTIVIDADES FINANCEIRAS	100,0	-	33,3	-	-	33,3	33,4	-	-	-	-
K ACTIVIDADES IMOBILIÁRIAS	100,0	-	-	-	-	-	-	-	-	100,0	-
M EDUCAÇÃO	-	-	-	-	-	-	-	-	-	-	-
N SAÚDE E ACÇÃO SOCIAL	100,0	-	-	-	-	-	100,0	-	-	-	-
O SERVIÇOS COLECTIVOS	-	-	-	-	-	-	-	-	-	-	-
TOTAL	100,0	-	8,6	2,9	22,8	25,7	11,4	17,1	-	2,9	8,6

HIGIENE E SEGURANÇA

ACIDENTES DE TRABALHO COM BAIXA NO LOCAL DE TRABALHO E NÚMERO DE DIAS PERDIDOS, POR ACTIVIDADES							QUADRO 51	
ACIDENTES ACTIVIDADES (CAE - Rev. 2)	Total de Acidentes com baixa		Acidentes com 1 a 3 dias de baixa		Acidentes com 4 a 30 dias de baixa		Acidentes com + de 30 dias de baixa	
	TOTAL	DIAS	TOTAL	DIAS	TOTAL	DIAS	TOTAL	DIAS
A AGRICULTURA E PRODUÇÃO ANIMAL	-	-	-	-	-	-	-	-
B PESCA	-	-	-	-	-	-	-	-
C INDÚSTRIAS EXTRACTIVAS	-	-	-	-	-	-	-	-
D INDÚSTRIAS TRANSFORMADORAS	174	4 175	14	29	122	1 636	38	2 510
E ELECTRICIDADE, GÁS E ÁGUA	47	1 693	1	3	31	537	15	1 153
F CONSTRUÇÃO	150	3 227	18	36	104	1 356	28	1 835
G COMÉRCIO POR GROSSO E A RETALHO	26	767	7	19	15	211	4	537
H ALOJAMENTO E RESTAURAÇÃO	6	187	-	-	4	94	2	93
I TRANSPORTES E COMUNICAÇÕES	13	382	1	2	8	135	4	245
J ACTIVIDADES FINANCEIRAS	1	83	-	-	-	-	1	83
K ACTIVIDADES IMOBILIÁRIAS	-	-	-	-	-	-	-	-
M EDUCAÇÃO	-	-	-	-	-	-	-	-
N SAÚDE E ACÇÃO SOCIAL	-	-	-	-	-	-	-	-
O SERVIÇOS COLECTIVOS	-	-	-	-	-	-	-	-
TOTAL	417	10 514	41	89	284	3 969	92	6 456

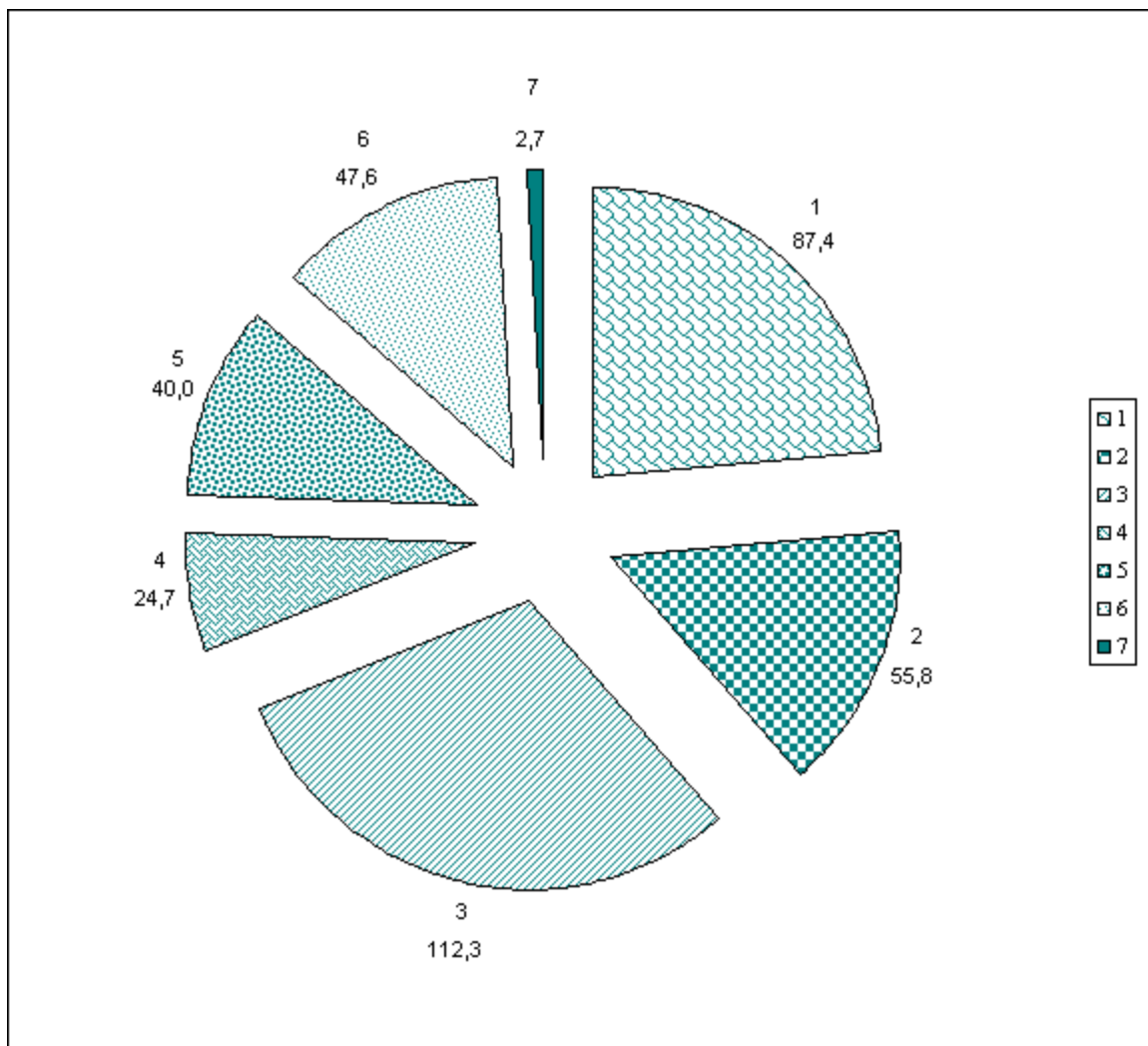
ACIDENTES DE TRABALHO COM BAIXA <i>IN ITINERE</i> E NÚMERO DE DIAS PERDIDOS, POR ACTIVIDADES							QUADRO 52	
ACIDENTES ACTIVIDADES (CAE - Rev. 2)	Total de Acidentes com baixa		Acidentes com 1 a 3 dias de baixa		Acidentes com 4 a 30 dias de baixa		Acidentes com + de 30 dias de baixa	
	TOTAL	DIAS	TOTAL	DIAS	TOTAL	DIAS	TOTAL	DIAS
A AGRICULTURA E PRODUÇÃO ANIMAL	-	-	-	-	-	-	-	-
B PESCA	-	-	-	-	-	-	-	-
C INDÚSTRIAS EXTRACTIVAS	-	-	-	-	-	-	-	-
D INDÚSTRIAS TRANSFORMADORAS	11	549	-	-	8	106	3	443
E ELECTRICIDADE, GÁS E ÁGUA	-	-	-	-	-	-	-	-
F CONSTRUÇÃO	-	-	-	-	-	-	-	-
G COMÉRCIO POR GROSSO E A RETALHO	-	-	-	-	-	-	-	-
H ALOJAMENTO E RESTAURAÇÃO	-	-	-	-	-	-	-	-
I TRANSPORTES E COMUNICAÇÕES	-	-	-	-	-	-	-	-
J ACTIVIDADES FINANCEIRAS	1	23	-	-	1	23	-	-
K ACTIVIDADES IMOBILIÁRIAS	-	-	-	-	-	-	-	-
M EDUCAÇÃO	-	-	-	-	-	-	-	-
N SAÚDE E ACÇÃO SOCIAL	-	-	-	-	-	-	-	-
O SERVIÇOS COLECTIVOS	-	-	-	-	-	-	-	-
TOTAL	12	572	-	-	9	129	3	443

CARACTERIZAÇÃO GLOBAL DOS ACIDENTES DE TRABALHO, POR ACTIVIDADES							QUADRO 53			
TIPO DE ACIDENTES ACTIVIDADES (CAE - Rev. 2)	TOTAL	ACIDENTES NO LOCAL DE TRABALHO				ACIDENTES <i>IN ITINERE</i>				
		Total	s/ baixa	c/ baixa	mortais	Total	s/ baixa	c/ baixa	mortais	
A AGRICULTURA E PRODUÇÃO ANIMAL	-	-	-	-	-	-	-	-	-	
B PESCA	-	-	-	-	-	-	-	-	-	
C INDÚSTRIAS EXTRACTIVAS	-	-	-	-	-	-	-	-	-	
D INDÚSTRIAS TRANSFORMADORAS	220	202	28	174	-	18	7	11	-	
E ELECTRICIDADE, GÁS E ÁGUA	47	47	-	47	-	-	-	-	-	
F CONSTRUÇÃO	179	175	25	150	-	4	2	-	2	
G COMÉRCIO POR GROSSO E A RETALHO	29	29	3	26	-	-	-	-	-	
H ALOJAMENTO E RESTAURAÇÃO	6	6	-	6	-	-	-	-	-	
I TRANSPORTES E COMUNICAÇÕES	25	25	8	13	4	-	-	-	-	
J ACTIVIDADES FINANCEIRAS	2	1	-	1	-	1	-	1	-	
K ACTIVIDADES IMOBILIÁRIAS	-	-	-	-	-	-	-	-	-	
M EDUCAÇÃO	-	-	-	-	-	-	-	-	-	
N SAÚDE E ACÇÃO SOCIAL	-	-	-	-	-	-	-	-	-	
O SERVIÇOS COLECTIVOS	-	-	-	-	-	-	-	-	-	
TOTAL	508	485	64	417	4	23	9	12	2	

NÚMERO DE ACIDENTES DE TRABALHO E TAXA DE INCIDÊNCIA, POR CADA MIL TRABALHADORES, POR ACTIVIDADES, SEGUNDO A DIMENSÃO DA EMPRESA							QUADRO 54	
DIMENSÃO DA EMPRESA (Pessoas)	TOTAL		100 - 249		250 - 499		500 e +	
	Nº Acid.	Taxa	Nº Acid.	Taxa	Nº Acid.	Taxa	Nº Acid.	Taxa
A AGRICULTURA E PRODUÇÃO ANIMAL	-	-	-	-	-	-	-	-
B PESCA	-	-	-	-	-	-	-	-
C INDÚSTRIAS EXTRACTIVAS	-	-	-	-	-	-	-	-
D INDÚSTRIAS TRANSFORMADORAS	220	87,4	149	112,3	38	97,7	33	41,2
E ELECTRICIDADE, GÁS E ÁGUA	47	55,8	-	-	-	-	47	55,8
F CONSTRUÇÃO	179	112,3	22	75,9	93	124,5	64	114,9
G COMÉRCIO POR GROSSO E A RETALHO	29	24,7	3	12,4	4	14,5	22	33,5
H ALOJAMENTO E RESTAURAÇÃO	6	40,0	6	40,0	-	-	-	-
I TRANSPORTES E COMUNICAÇÕES	25	47,6	-	-	-	-	25	47,6
J ACTIVIDADES FINANCEIRAS	2	2,7	-	-	2	2,7	-	-
K ACTIVIDADES IMOBILIÁRIAS	-	-	-	-	-	-	-	-
M EDUCAÇÃO	-	-	-	-	-	-	-	-
N SAÚDE E ACÇÃO SOCIAL	-	-	-	-	-	-	-	-
O SERVIÇOS COLECTIVOS	-	-	-	-	-	-	-	-
TOTAL	508	67,4	180	89,6	137	63,8	191	56,5

GRÁFICO 7

TAXA DE INCIDÊNCIA POR CADA MIL TRABALHADORES, POR ACTIVIDADES



ACTIVIDADES ECONÓMICAS

- 1 - Indústrias Transformadoras
- 2 - Electricidade, Gás e Água
- 3 - Construção
- 4 - Comércio por Grosso e a Retalho
- 5 - Alojamento e Restauração
- 6 - Transportes e Comunicações
- 7 - Actividades Financeiras

TAXA DE GRAVIDADE, POR ACTIVIDADES, SEGUNDO A DIMENSÃO DA EMPRESA				QUADRO 55	
DIMENSÃO DA EMPRESA (Pessoas)		100 - 249	250 - 499	500 e +	
ACTIVIDADES (CAE - Rev. 2)					
A AGRICULTURA E PRODUÇÃO ANIMAL	-	-	-	-	-
B PESCA	-	-	-	-	-
C INDÚSTRIAS EXTRACTIVAS	-	-	-	-	-
D INDÚSTRIAS TRANSFORMADORAS	0,7	0,7	0,9	0,4	0,4
E ELECTRICIDADE, GÁS E ÁGUA	0,6	-	-	0,6	0,6
F CONSTRUÇÃO	0,6	0,4	0,7	0,6	0,6
G COMÉRCIO POR GROSSO E A RETALHO	0,2	0,1	0,3	0,2	0,2
H ALOJAMENTO E RESTAURAÇÃO	1,0	1,0	-	-	-
I TRANSPORTES E COMUNICAÇÕES	0,2	*	-	0,3	0,3
J ACTIVIDADES FINANCEIRAS	0,1	0,1	0,1	-	-
K ACTIVIDADES IMOBILIÁRIAS	-	-	-	-	-
M EDUCAÇÃO	-	-	-	-	-
N SAÚDE E ACÇÃO SOCIAL	-	-	-	-	-
O SERVIÇOS COLECTIVOS	-	-	-	-	-
TOTAL	0,4	0,4	0,5	0,4	0,4

DISTRIBUIÇÃO PERCENTUAL DAS EMPRESAS, POR ACTIVIDADES, SEGUNDO O NÚMERO DE ACIDENTES DE TRABALHO OCORRIDOS						QUADRO 56
ESCALÕES DE ACIDENTES	TOTAL	< 11	11 - 39	40 - 69	70 - 99	100 e +
ACTIVIDADES (CAE - Rev. 2)						
A AGRICULTURA E PRODUÇÃO ANIMAL	-	-	-	-	-	-
B PESCA	-	-	-	-	-	-
C INDÚSTRIAS EXTRACTIVAS	-	-	-	-	-	-
D INDÚSTRIAS TRANSFORMADORAS	100,0	27,3	72,7	-	-	-
E ELECTRICIDADE, GÁS E ÁGUA	100,0	-	-	100,0	-	-
F CONSTRUÇÃO	100,0	20,0	40,0	40,0	-	-
G COMÉRCIO POR GROSSO E A RETALHO	100,0	75,0	25,0	-	-	-
H ALOJAMENTO E RESTAURAÇÃO	100,0	100,0	-	-	-	-
I TRANSPORTES E COMUNICAÇÕES	100,0	-	100,0	-	-	-
J ACTIVIDADES FINANCEIRAS	100,0	100,0	-	-	-	-
K ACTIVIDADES IMOBILIÁRIAS	-	-	-	-	-	-
M EDUCAÇÃO	-	-	-	-	-	-
N SAÚDE E ACÇÃO SOCIAL	-	-	-	-	-	-
O SERVIÇOS COLECTIVOS	-	-	-	-	-	-
TOTAL	100,0	40,0	48,0	12,0	-	-

**ÍNDICE DE HIGIENE, SEGURANÇA E MEDICINA NO TRABALHO,
POR ACTIVIDADES, SEGUNDO A DIMENSÃO DA EMPRESA**
QUADRO 57

DIMENSÃO DA EMPRESA (Pessoas)		100 - 249	250 - 499	500 e +
ACTIVIDADES (CAE - Rev. 2)				
A AGRICULTURA E PRODUÇÃO ANIMAL	-	-	-	-
B PESCA	-	-	-	-
C INDÚSTRIAS EXTRACTIVAS	-	-	-	-
D INDÚSTRIAS TRANSFORMADORAS	1,2	0,4	0,1	2,8
E ELECTRICIDADE, GÁS E ÁGUA	0,7	-	-	0,7
F CONSTRUÇÃO	0,6	0,5	0,6	0,6
G COMÉRCIO POR GROSSO E A RETALHO	0,7	3,0	0,5	0,2
H ALOJAMENTO E RESTAURAÇÃO	-	-	-	-
I TRANSPORTES E COMUNICAÇÕES	0,1	0,2	-	0,1
J ACTIVIDADES FINANCEIRAS	0,3	0,1	0,4	-
K ACTIVIDADES IMOBILIÁRIAS	-	-	-	-
M EDUCAÇÃO	-	-	-	-
N SAÚDE E ACÇÃO SOCIAL	0,6	0,6	-	-
O SERVIÇOS COLECTIVOS	-	-	-	-
TOTAL	0,6	0,5	0,4	0,8

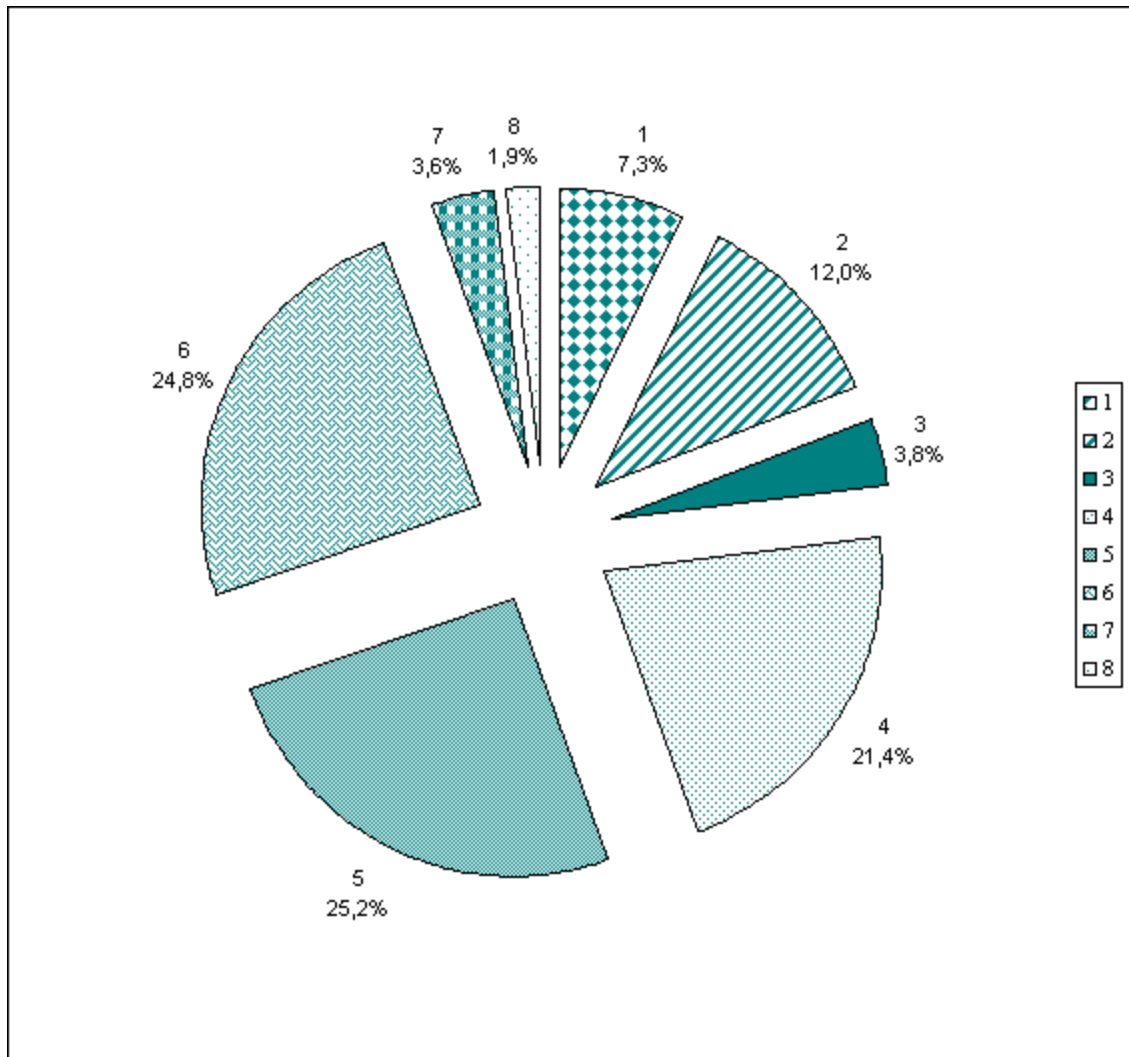
**FORMAÇÃO
PROFISSIONAL**

NÚMERO DE PARTICIPANTES POR ACCÇÕES DE FORMAÇÃO PROFISSIONAL, POR ACTIVIDADES, SEGUNDO OS NÍVEIS DE QUALIFICAÇÃO								QUADRO 58	
NÍVEL DE QUALIFICAÇÃO	TOTAL	Diri- gentes	Quadros superio- res	Quadros médios	Quadros interméd- dios	Prof. alt. qualif. e qualific.	Prof. semi- -qualif.	Prof. não qua- lificados	Prati- cantes e aprend.
ACTIVIDADES (CAE - Rev. 2)									
A AGRICULTURA E PRODUÇÃO ANIMAL	-	-	-	-	-	-	-	-	-
B PESCA	-	-	-	-	-	-	-	-	-
C INDÚSTRIAS EXTRACTIVAS	-	-	-	-	-	-	-	-	-
D INDÚSTRIAS TRANSFORMADORAS	269	15	24	33	47	80	46	24	-
E ELECTRICIDADE, GÁS E ÁGUA	443	13	103	23	11	245	45	3	-
F CONSTRUÇÃO	141	-	16	25	32	48	-	20	-
G COMÉRCIO POR GROSSO E A RETALHO	790	1	14	49	73	468	175	8	2
H ALOJAMENTO E RESTAURAÇÃO	-	-	-	-	-	-	-	-	-
I TRANSPORTES E COMUNICAÇÕES	932	90	148	106	82	356	6	35	109
J ACTIVIDADES FINANCEIRAS	914	31	54	222	5	578	24	-	-
K ACTIVIDADES IMOBILIÁRIAS	134	-	-	-	-	-	134	-	-
M EDUCAÇÃO	-	-	-	-	-	-	-	-	-
N SAÚDE E ACÇÃO SOCIAL	71	-	1	-	-	-	15	-	55
O SERVIÇOS COLECTIVOS	-	-	-	-	-	-	-	-	-
TOTAL	3 694	150	360	458	250	1 775	445	90	166

DURAÇÃO MÉDIA DAS ACCÇÕES DE FORMAÇÃO PROFISSIONAL (HORAS), POR ACTIVIDADES, SEGUNDO OS NÍVEIS DE QUALIFICAÇÃO								QUADRO 59	
NÍVEL DE QUALIFICAÇÃO		Diri- gentes	Quadros superio- res	Quadros médios	Quadros interméd- dios	Prof. alt. qualif. e qualific.	Prof. semi- -qualif.	Prof. não qua- lificados	Prati- cantes e aprend.
ACTIVIDADES (CAE - Rev. 2)									
A AGRICULTURA E PRODUÇÃO ANIMAL	-	-	-	-	-	-	-	-	-
B PESCA	-	-	-	-	-	-	-	-	-
C INDÚSTRIAS EXTRACTIVAS	-	-	-	-	-	-	-	-	-
D INDÚSTRIAS TRANSFORMADORAS	33,8	14,9	17,8	31,8	43,2	27,7	39,1	55,6	-
E ELECTRICIDADE, GÁS E ÁGUA	32,5	19,5	32,7	30,4	27,7	34,5	28,2	22,3	-
F CONSTRUÇÃO	21,5	-	11,6	14,7	12,5	28,2	-	36,0	-
G COMÉRCIO POR GROSSO E A RETALHO	11,3	21,0	31,6	9,0	16,9	5,4	22,7	20,0	83,0
H ALOJAMENTO E RESTAURAÇÃO	-	-	-	-	-	-	-	-	-
I TRANSPORTES E COMUNICAÇÕES	38,7	-	30,7	43,6	26,4	34,5	17,5	35,0	102,1
J ACTIVIDADES FINANCEIRAS	13,6	9,8	12,7	10,3	14,4	15,1	14,1	-	-
K ACTIVIDADES IMOBILIÁRIAS	16,5	-	-	-	-	-	16,5	-	-
M EDUCAÇÃO	-	-	-	-	-	-	-	-	-
N SAÚDE E ACÇÃO SOCIAL	54,6	-	35,0	-	-	-	10,0	-	66,5
O SERVIÇOS COLECTIVOS	-	-	-	-	-	-	-	-	-
TOTAL	24,4	5,4	26,9	20,6	25,0	20,0	22,1	39,0	90,1

GRÁFICO 8

**DISTRIBUIÇÃO PERCENTUAL DOS PARTICIPANTES EM ACÇÕES DE
FORMAÇÃO PROFISSIONAL, POR ACTIVIDADES**



ACTIVIDADES ECONÓMICAS

- 1 - Indústrias Transformadoras
- 2 - Electricidade, Gás e Água
- 3 - Construção
- 4 - Comércio por Grosso e a Retalho
- 5 - Transportes e Comunicações
- 6 - Actividades Financeiras
- 7 - Actividades Imobiliárias
- 8 - Saúde e Acção Social

PARTICIPAÇÃO INTERNA E EXTERNA NO TOTAL DOS CUSTOS COM A FORMAÇÃO PROFISSIONAL (CONTOS)			QUADRO 60
PARTICIPAÇÃO NOS CUSTOS	Total dos custos com a formação profissional	Participação interna das empresas	Participação externa às empresas
ACTIVIDADES (CAE - Rev. 2)			
A AGRICULTURA E PRODUÇÃO ANIMAL	-	-	-
B PESCA	-	-	-
C INDÚSTRIAS EXTRACTIVAS	-	-	-
D INDÚSTRIAS TRANSFORMADORAS	23 499	22 295	1 204
E ELECTRICIDADE, GÁS E ÁGUA
F CONSTRUÇÃO	6 437	6 214	223
G COMÉRCIO POR GROSSO E A RETALHO	17 236	14 083	3 153
H ALOJAMENTO E RESTAURAÇÃO	-	-	-
I TRANSPORTES E COMUNICAÇÕES	305 998	110 329	195 669
J ACTIVIDADES FINANCEIRAS	63 584	25 486	38 098
K ACTIVIDADES IMOBILIÁRIAS
M EDUCAÇÃO	-	-	-
N SAÚDE E ACÇÃO SOCIAL
O SERVIÇOS COLECTIVOS	-	-	-
TOTAL

CUSTO MÉDIO DA FORMAÇÃO PROFISSIONAL (CONTOS), POR ACTIVIDADES, SEGUNDO A DIMENSÃO DA EMPRESA			QUADRO 61	
DIMENSÃO DA EMPRESA (Pessoas)		100 - 249	250 - 499	500 e +
ACTIVIDADES (CAE - Rev. 2)				
A AGRICULTURA E PRODUÇÃO ANIMAL	-	-	-	-
B PESCA	-	-	-	-
C INDÚSTRIAS EXTRACTIVAS	-	-	-	-
D INDÚSTRIAS TRANSFORMADORAS	87,4	70,7	535,3	122,0
E ELECTRICIDADE, GÁS E ÁGUA	259,5	-	-	259,5
F CONSTRUÇÃO	45,7	11,2	25,8	71,9
G COMÉRCIO POR GROSSO E A RETALHO	21,8	229,7	6,0	24,2
H ALOJAMENTO E RESTAURAÇÃO	-	-	-	-
I TRANSPORTES E COMUNICAÇÕES	328,3	661,0	-	173,5
J ACTIVIDADES FINANCEIRAS	69,6	48,2	70,2	-
K ACTIVIDADES IMOBILIÁRIAS	59,3	59,3	-	-
M EDUCAÇÃO	-	-	-	-
N SAÚDE E ACÇÃO SOCIAL	262,1	262,1	-	-
O SERVIÇOS COLECTIVOS	-	-	-	-
	151,1	314,4	56,4	143,6

**PROTECÇÃO SOCIAL
COMPLEMENTAR**

ENCARGOS COM A PROTECÇÃO SOCIAL COMPLEMENTAR (PRESTAÇÕES DIRECTAS E PRÉMIOS NÃO DIRECTAMENTE ADMINISTRADOS PELA EMPRESA), POR ACTIVIDADES (MIL CONTOS)

QUADRO 62

ENCARGOS COM A PROTECÇÃO SOCIAL ACTIVIDADES (CAE - Rev. 2)	Prestações				Prémios			
	Total	A	B	C	Total	D	E	F
A AGRICULTURA E PRODUÇÃO ANIMAL	-	-	-	-	-	-	-	-
B PESCA	-	-	-	-	-	-	-	-
C INDÚSTRIAS EXTRACTIVAS	-	-	-	-	-	-	-	-
D INDÚSTRIAS TRANSFORMADORAS	91,5	13,8	76,4	1,3	14,8	4,2	10,6	-
E ELECTRICIDADE, GÁS E ÁGUA	398,1	24,3	285,0	88,8	237,0	-	237,0	-
F CONSTRUÇÃO	14,6	0,2	14,4	-	-	-	-	-
G COMÉRCIO POR GROSSO E A RETALHO	5,7	4,4	1,3	-	-	-	-	-
H ALOJAMENTO E RESTAURAÇÃO	-	-	-	-	-	-	-	-
I TRANSPORTES E COMUNICAÇÕES	257,9	19,7	238,2	-	-	-	-	-
J ACTIVIDADES FINANCEIRAS	23,5	19,7	3,8	-	1 209,1	-	948,1	261,0
K ACTIVIDADES IMOBILIÁRIAS	-	-	-	-	-	-	-	-
M EDUCAÇÃO	-	-	-	-	-	-	-	-
N SAÚDE E ACÇÃO SOCIAL	-	-	-	-	-	-	-	-
O SERVIÇOS COLECTIVOS	-	-	-	-	-	-	-	-
TOTAL	791,3	82,1	619,1	90,1	1 460,9	4,2	1 195,7	261,0

LEGENDA:

A/D - Complementos de subsídio por doença e doença profissional

B/E - Complementos de pensões de velhice, de invalidez e de sobrevivência

C/F - Complementos de outras prestações de segurança social

DISTRIBUIÇÃO PERCENTUAL DOS ENCARGOS COM A PROTECÇÃO SOCIAL COMPLEMENTAR (PRESTAÇÕES DIRECTAS E PRÉMIOS NÃO DIRECTAMENTE ADMINISTRADOS PELA EMPRESA), POR ACTIVIDADES

QUADRO 63

ENCARGOS COM A PROTECÇÃO SOCIAL ACTIVIDADES (CAE - Rev. 2)	Prestações				Prémios			
	Total	A	B	C	Total	D	E	F
A AGRICULTURA E PRODUÇÃO ANIMAL	-	-	-	-	-	-	-	-
B PESCA	-	-	-	-	-	-	-	-
C INDÚSTRIAS EXTRACTIVAS	-	-	-	-	-	-	-	-
D INDÚSTRIAS TRANSFORMADORAS	100,0	15,1	83,5	1,4	100,0	28,4	71,6	-
E ELECTRICIDADE, GÁS E ÁGUA	100,0	6,1	71,6	22,3	100,0	-	100,0	-
F CONSTRUÇÃO	100,0	1,2	98,8	-	-	-	-	-
G COMÉRCIO POR GROSSO E A RETALHO	100,0	78,1	21,9	-	-	-	-	-
H ALOJAMENTO E RESTAURAÇÃO	-	-	-	-	-	-	-	-
I TRANSPORTES E COMUNICAÇÕES	100,0	7,6	92,4	-	-	-	-	-
J ACTIVIDADES FINANCEIRAS	100,0	83,8	16,2	-	100,0	-	78,4	21,6
K ACTIVIDADES IMOBILIÁRIAS	-	-	-	-	-	-	-	-
M EDUCAÇÃO	-	-	-	-	-	-	-	-
N SAÚDE E ACÇÃO SOCIAL	-	-	-	-	-	-	-	-
O SERVIÇOS COLECTIVOS	-	-	-	-	-	-	-	-
TOTAL	100,0	10,4	78,2	11,4	100,0	0,3	81,8	17,9

LEGENDA:

A/D - Complementos de subsídio por doença e doença profissional

B/E - Complementos de pensões de velhice, de invalidez e de sobrevivência

C/F - Complementos de outras prestações de segurança social