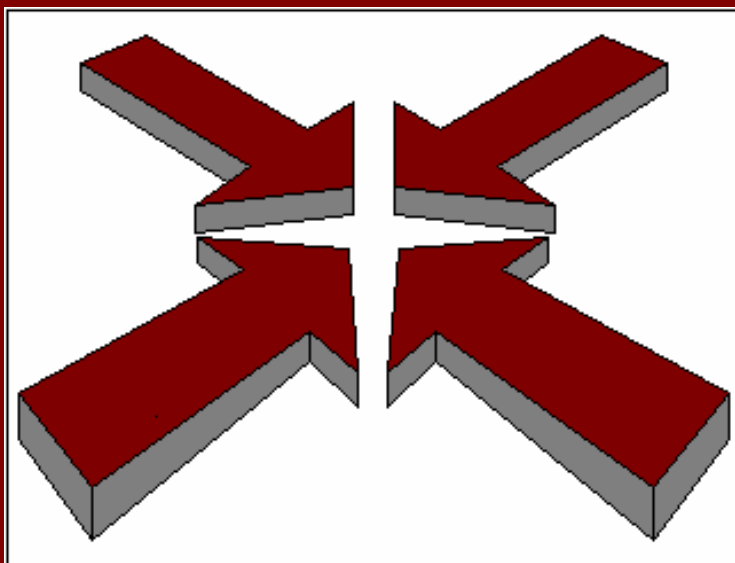




REGIÃO AUTÓNOMA DOS AÇORES
SECRETARIA REGIONAL DA EDUCAÇÃO E CULTURA
DIRECÇÃO REGIONAL DA JUVENTUDE, EMPREGO E FORMAÇÃO PROFISSIONAL
OBSERVATÓRIO DO EMPREGO E FORMAÇÃO PROFISSIONAL

BALANÇO SOCIAL 1998





REGIÃO AUTÓNOMA DOS AÇORES
SECRETARIA REGIONAL DA EDUCAÇÃO E CULTURA
DIRECÇÃO REGIONAL DA JUVENTUDE, EMPREGO E FORMAÇÃO PROFISSIONAL
OBSERVATÓRIO DO EMPREGO E FORMAÇÃO PROFISSIONAL

BALANÇO SOCIAL

1998

Ponta Delgada, Janeiro de 2001

Secretaria Regional da Educação e Cultura
Direcção Regional da Juventude, Emprego e Formação Profissional
Observatório do Emprego e Formação Profissional
Rua Margarida de Chaves, 135
9500-088 PONTA DELGADA
Telefone: 296 30 44 70
Fax: 296 30 44 88
E-mail: sreas.gt@mail.telepac.pt

Home Page: <http://www.oefp.raa.pt>

A reprodução destes dados só é permitida com indicação da fonte

ÍNDICE

Nota introdutória	7
Conceitos utilizados	9
Rácios	11
Siglas	11
Sinais convencionais	11
Classificação das Actividades Económicas Portuguesas por Ramos de Actividade (CAE - Rev. 2)	13
Breve análise de resultados	15
CARACTERIZAÇÃO DAS EMPRESAS	19
Quadro 1 - Número de empresas e de trabalhadores, por actividades, segundo a dimensão da empresa	21
Quadro 2 - Distribuição percentual das empresas e dos trabalhadores, por actividades, segundo a dimensão da empresa	21
Gráfico 1 - Distribuição percentual dos trabalhadores, por actividades	22
Quadro 3 - Produtividade do trabalho (contos), por actividades, segundo a dimensão da empresa	23
Quadro 4 - Número de empresas por escalões de VAB (milhares de contos), segundo as actividades	24
Quadro 5 - Número de pessoas por escalões de VAB (milhares de contos), segundo as actividades	25
EMPREGO	27
Quadro 6 - Número de pessoas ao serviço, por tipo de vínculo, segundo os níveis de qualificação	29
Quadro 7 - Distribuição percentual das pessoas ao serviço, por tipo de vínculo, segundo os níveis de qualificação	29
Quadro 8 - Distribuição percentual das pessoas ao serviço, por nível de qualificação, segundo o tipo de vínculo	29
Gráfico 2 - Distribuição percentual das pessoas ao serviço, por nível de qualificação	30
Quadro 9 - Número de pessoas ao serviço, por actividades, segundo o tipo de vínculo	31
Quadro 10 - Distribuição percentual das pessoas ao serviço, por actividades, segundo o tipo de vínculo	31
Gráfico 3 - Distribuição percentual das pessoas ao serviço, por tipo de vínculo	32
Quadro 11 - Número de pessoas ao serviço, por actividades, segundo os níveis de qualificação (homens/mulheres)	33
Quadro 12 - Número de pessoas ao serviço, por actividades, segundo os níveis de qualificação (homens)	34
Quadro 13 - Número de pessoas ao serviço, por actividades, segundo os níveis de qualificação (mulheres)	34
Quadro 14 - Distribuição percentual das pessoas ao serviço, por actividades, segundo os níveis de qualificação (homens/mulheres)	35
Quadro 15 - Distribuição percentual das pessoas ao serviço, por actividades, segundo os níveis de qualificação (homens)	36
Quadro 16 - Distribuição percentual das pessoas ao serviço, por actividades, segundo os níveis de qualificação (mulheres)	36

Quadro 17 - Distribuição percentual das pessoas ao serviço, por actividades, segundo os grupos etários	37
Quadro 18 - Coeficiente da população jovem/população idosa, por actividades, segundo o sexo	37
Quadro 19 - Distribuição percentual das empresas, por actividades, segundo o escalão do nível etário médio das pessoas	38
Gráfico 4 - Distribuição percentual das empresas por actividades, segundo o escalão do nível etário médio das pessoas	39
Quadro 20 - Número de trabalhadores estrangeiros, por actividades, segundo os países de origem (homens/mulheres)	40
Quadro 21 - Número de trabalhadores estrangeiros, por actividades, segundo os países de origem (homens)	41
Quadro 22 - Número de trabalhadores estrangeiros, por actividades, segundo os países de origem (mulheres)	41
Quadro 23 - Número de trabalhadores deficientes, por actividades, segundo a dimensão da empresa	42
Quadro 24 - Número de pessoas ao serviço, por actividades, segundo as habilitações	43
Quadro 25 - Distribuição percentual das pessoas ao serviço, por actividades, segundo as habilitações	43
Gráfico 5 - Distribuição percentual das pessoas ao serviço, segundo as habilitações	44
Quadro 26 - Situação dos contratados a termo durante o ano, segundo os níveis de qualificação	45
Quadro 27 - Distribuição percentual dos contratados a termo durante o ano, segundo os níveis de qualificação	45
Quadro 28 - Movimento dos contratados a termo durante o ano, por actividades	45
Quadro 29 - Número de contratados a termo durante o ano, por actividades e por sexo, segundo a dimensão da empresa	46
Quadro 30 - Taxa de passagem ao quadro permanente dos contratados a termo durante o ano, por actividades, segundo os níveis de qualificação	46
Quadro 31 - Movimento de saídas durante o ano, por níveis de qualificação, segundo o vínculo do trabalhador	47
Quadro 32 - Distribuição percentual do movimento de saídas durante o ano, por níveis de qualificação, segundo o vínculo do trabalhador	47
Quadro 33 - Taxa de saída relativa ao número médio de pessoas ao serviço durante o ano, por actividades, segundo a dimensão da empresa	47
Quadro 34 - Número de saídas durante o ano e respectivas percentagens, segundo os motivos	48
Quadro 35 - Número de trabalhadores por actividades, segundo os escalões de duração do trabalho no período normal	49
Quadro 36 - Potencial máximo anual (horas) e horas efectivamente trabalhadas, por trabalhador e por actividades, segundo a dimensão da empresa	49
Gráfico 6 - Distribuição percentual dos trabalhadores, segundo os escalões de duração do trabalho no período normal	50
Quadro 37 - Taxa de presença, por actividades, segundo a dimensão da empresa	51
Quadro 38 - Número de horas de trabalho suplementar por trabalhador e por actividades, segundo a dimensão da empresa	52
Quadro 39 - Percentagem do trabalho suplementar em relação às horas efectivamente trabalhadas, por actividades, segundo a dimensão da empresa	52

Quadro 40 - Número de horas não trabalhadas (em milhares de horas), segundo os motivos, e respectiva distribuição percentual	53
Quadro 41 - Percentagem das horas não trabalhadas em relação ao total das horas efectivamente trabalhadas, por actividades, segundo a dimensão da empresa	53
Quadro 42 - Distribuição percentual do absentismo remunerado e não remunerado, por actividades, segundo a dimensão da empresa	54
CUSTOS COM PESSOAL	55
Quadro 43 - Custo anual com pessoal (milhares de escudos), por actividades	57
Quadro 44 - Distribuição percentual do custo anual com pessoal, por actividades	57
Quadro 45 - Distribuição percentual dos custos com pessoal, por dimensão da empresa e por actividades, segundo a natureza directa ou indirecta da despesa	58
Quadro 46 - Custo médio anual com pessoal (contos), por actividades, segundo a dimensão da empresa	59
Quadro 47 - Número de empresas, por actividades, segundo os escalões do leque salarial líquido	60
Quadro 48 - Distribuição percentual das empresas, por actividades, segundo os escalões do leque salarial líquido	60
Quadro 49 - Número de empresas, segundo os escalões do peso dos custos com pessoal na formação do VAB, por actividades	61
Quadro 50 - Distribuição percentual das empresas, segundo os escalões do peso dos custos com pessoal na formação do VAB, por actividades	61
HIGIENE E SEGURANÇA	63
Quadro 51 - Acidentes de trabalho com baixa no local de trabalho e número de dias perdidos, por actividades	65
Quadro 52 - Acidentes de trabalho com baixa <i>in itinere</i> e número de dias perdidos, por actividades	66
Quadro 53 - Caracterização global dos acidentes de trabalho, por actividades	67
Quadro 54 - Número de acidentes de trabalho e taxa de incidência por cada mil trabalhadores, por actividades, segundo a dimensão da empresa	67
Gráfico 7 - Taxa de incidência por cada mil trabalhadores, por actividades	68
Quadro 55 - Taxa de gravidade, por actividades, segundo a dimensão da empresa	69
Quadro 56 - Distribuição percentual das empresas, por actividades, segundo o número de acidentes de trabalho ocorridos	69
Quadro 57 - Índice de higiene, segurança e medicina no trabalho, por actividades, segundo a dimensão da empresa	70
FORMAÇÃO PROFISSIONAL	71
Quadro 58 - Número de participantes por acções de formação profissional, por actividades, segundo os níveis de qualificação	73
Quadro 59 - Duração média das acções de formação profissional (horas), por actividades, segundo os níveis de qualificação	73
Gráfico 8 - Distribuição percentual dos participantes em acções de formação profissional, por actividades	74
Quadro 60 - Participação interna e externa no total dos custos com a formação profissional (contos)	75
Quadro 61 - Custo médio da formação profissional (contos), por actividades, segundo a dimensão da empresa	75

PROTECÇÃO SOCIAL COMPLEMENTAR

77

Quadro 62 - Encargos com a protecção social complementar (prestações directas e prémios não directamente administrados pela empresa), por actividades (mil contos)

79

Quadro 63 - Distribuição percentual dos encargos com a protecção social complementar (prestações directas e prémios não directamente administrados pela empresa), por actividades

80

NOTA INTRODUTÓRIA

A presente publicação respeita ao tratamento do Balanço Social das empresas da Região Autónoma dos Açores, relativo ao ano de 1998. Trata-se de um trabalho conjunto que vem sendo executado pelo Governo Regional dos Açores através da Secretaria Regional que detém a área laboral em colaboração com o Departamento de Estatística do Ministério da mesma área. O tratamento informático foi realizado no Departamento de Estatística do Trabalho, Emprego e Formação Profissional do Ministério do Trabalho e da Solidariedade, tendo a Secretaria Regional da Educação e Cultura, através do Observatório do Emprego e Formação Profissional, elaborado todos os quadros e gráficos bem como procedido à sua publicação.

O Balanço Social, nos termos da Lei nº 141/85, de 14 de Novembro, alterada pelo Decreto-Lei nº 9/92, de 22 de Janeiro, é elaborado anualmente por todas as empresas com, pelo menos, 100 trabalhadores ao serviço no termo de cada ano civil, qualquer que seja o seu regime contratual, e contém um vasto conjunto de informações de natureza económica e social.

Com base nos elementos fornecidos pelas empresas que cumpriram o preceituado legalmente, apresenta-se um conjunto de resultados referentes às características das empresas, à qualificação e ao emprego, à estrutura de custos com o pessoal, à higiene e segurança no trabalho, à formação profissional e à protecção social complementar.

Os resultados respeitam a 32 empresas e a 8 381 trabalhadores, à data de 31 de Dezembro de 1998.

CONCEITOS UTILIZADOS

PESSOAS AO SERVIÇO

Total de pessoas ligadas à empresa, à data de 31 de Dezembro, por um contrato de trabalho. Inclui os trabalhadores temporariamente ausentes por férias, maternidade, conflito de trabalho, formação profissional, doença ou acidente de trabalho, desde que a ausência seja inferior a um mês. Exclui os trabalhadores a cumprir serviço militar, em regime de licença sem vencimento, em desempenho de funções públicas ou com baixa igual ou superior a um mês. Exclui, ainda, os trabalhadores com vínculo mas deslocados para outras empresas, sendo nestas directamente remunerados

NÚMERO MÉDIO DE PESSOAS

É o quociente do somatório do número de pessoas ao serviço no final de cada mês por 12 (ou pelo número de meses de actividade da empresa no ano)

CONTRATADOS A TERMO AO LONGO DO ANO

Total de contratados a termo (certo ou incerto) existentes na empresa, ao longo do ano, englobando os que se encontram na empresa a 31 de Dezembro, os que passaram ao quadro permanente e os que saíram

SITUAÇÕES ESPECIAIS DE SAÍDA

Consideram-se como tal apenas as saídas por impedimento prolongado, cujas causas sejam a requisição pelo Estado, serviço militar, eleição para órgãos autárquicos e sindicais

PERÍODO NORMAL DE TRABALHO

Número de horas de trabalho semanal fixado por lei, instrumento de regulamentação colectiva de trabalho ou ainda norma ou uso da empresa

POTENCIAL MÁXIMO ANUAL

Número de horas que teoricamente a empresa laboraria ao longo do ano se apenas se tivesse em conta o período normal de trabalho efectuado pelo total dos seus trabalhadores nos dias úteis do ano, excluindo férias e feriados

HORAS EFECTIVAMENTE TRABALHADAS

Número de horas contabilizadas depois de, ao potencial máximo anual, se terem adicionado as horas de trabalho suplementar e deduzido as horas não trabalhadas (absentismo e inactividade temporária)

ABSENTISMO

Ausências do trabalhador durante o período normal de trabalho a que está obrigado, devendo atribuir-se todas essas ausências ao trabalhador, independentemente das suas causas e de se converterem em faltas justificadas ou não

INACTIVIDADE TEMPORÁRIA

Conjunto de ausências do trabalhador durante o período normal de trabalho motivadas por formação profissional, redução legal da actividade, desemprego interno, descanso suplementar e greves ou paralizações

SALÁRIO DIRECTO

salário base + subsídios e prémios regulares

GANHO/CUSTO DIRECTO

Salário directo + subsídios e prémios irregulares + pagamento em géneros

CUSTOS INDIRECTOS

Encargos legais, convencionais e facultativos + outros custos com pessoal + custos com a formação profissional + outros custos de carácter social

ACIDENTE *IN ITINERE* OU DE TRAJECTO

Acidente ocorrido na ida para o local de trabalho ou no regresso deste, quando for utilizado meio de transporte fornecido pela entidade patronal ou quando o acidente seja consequência de particular perigo do percurso normal ou de outras circunstâncias que tenham agravado o risco do mesmo percurso

RÁCIOS

Nível etário médio	$\frac{\text{Somatório de idades}}{\text{Nº de pessoas ao serviço a 31 de Dezembro}}$
Coefficiente população jovem/população idosa	$\frac{\text{Nº de pessoas com idade inferior a 25 anos}}{\text{Nº de pessoas com idade superior a 54 anos}}$
Taxa de passagem ao quadro permanente	$\frac{\text{Nº de contratados a termo que passaram ao quadro permanente}}{\text{Total de contratados a termo ao longo do ano}}$
Taxa de saída	$\frac{\text{Nº de saídas de pessoal com contrato permanente, com contrato a termo e outros}}{\text{Nº médio de pessoas}} \times 100$
Taxa de presença	$\frac{\text{Número de horas efectivamente trabalhadas}}{\text{Potencial máximo anual}}$
Custo médio anual com pessoal	$\frac{\text{Componentes do custo}}{\text{Nº médio de pessoas}}$
Leque salarial líquido	$\frac{\text{Maior vencimento base líquido}}{\text{Menor vencimento base líquido}}$
Taxa de incidência	$\frac{\text{Total de acidentes de trabalho}}{\text{Nº médio de pessoas durante o ano}} \times 1000$
Taxa de gravidade	$\frac{\text{Nº de horas não trabalhadas por acidente de trabalho}}{\text{Nº de horas efectivamente trabalhadas}} \times 100$
Índice de higiene, segurança e medicina no trabalho	$\frac{\text{Custos com medicina no trabalho + custos com prevenção de doenças e acidentes}}{\text{Total de custos com pessoal}}$

SIGLAS

CAE – Classificação das Actividades Económicas

VAB – Valor Acrescentado Bruto

SINAIS CONVENCIONAIS

- Resultado nulo

* Valor inferior a metade da unidade utilizada

... Valor sujeito a segredo estatístico

**CLASSIFICAÇÃO DAS ACTIVIDADES ECONÓMICAS PORTUGUESAS
POR RAMOS DE ACTIVIDADE (CAE - Rev. 2)**

ÍNDICE DAS DIVISÕES UTILIZADAS NO TEXTO

- A AGRICULTURA, PRODUÇÃO ANIMAL, CAÇA E SILVICULTURA**
- B PESCA**
- C INDÚSTRIAS EXTRACTIVAS**
- D INDÚSTRIAS TRANSFORMADORAS**
- E PRODUÇÃO E DISTRIBUIÇÃO DE ELECTRICIDADE, GÁS E ÁGUA**
- F CONSTRUÇÃO**
- G COMÉRCIO POR GROSSO E A RETALHO; REPARAÇÃO DE VEÍCULOS AUTOMÓVEIS, MOTOCICLOS E DE BENS DE USO PESSOAL E DOMÉSTICO**
- H ALOJAMENTO E RESTAURAÇÃO (RESTAURANTES E SIMILARES)**
- I TRANSPORTES, ARMAZENAGEM E COMUNICAÇÕES**
- J ACTIVIDADES FINANCEIRAS**
- K ACTIVIDADES IMOBILIÁRIAS, ALUGUERES E SERVIÇOS PRESTADOS ÀS EMPRESAS**
- M EDUCAÇÃO**
- N SAÚDE E ACÇÃO SOCIAL**
- O OUTRAS ACTIVIDADES DE SERVIÇOS COLECTIVOS, SOCIAIS E PESSOAIS**

BREVE ANÁLISE DE RESULTADOS

CARACTERIZAÇÃO DAS EMPRESAS

Em 1998 trinta e duas empresas cumpriram com o preceituado no que respeita à elaboração do Balanço Social (mais uma do que no ano anterior), o que corresponde praticamente à totalidade das empresas a tal obrigadas. Numa primeira análise, pode verificar-se que 71,9% possuíam entre 100 e 249 pessoas ao serviço, 12,5% entre 250 e 499 e 15,6% 500 e mais pessoas.

A produtividade global média do trabalho situou-se nos 5 986 contos por trabalhador, mais 307 contos do que em 1997, o que significa um aumento de 5,4%. A maior produtividade verifica-se no sector das Actividades Financeiras (12 252,4 contos por trabalhador) e a mais baixa no sector das Actividades Imobiliárias (1 627,6 contos por trabalhador), tomando como base apenas aqueles cujos valores podem ser revelados.

EMPREGO

Das 8 381 pessoas ao serviço em 31 de Dezembro, 68,6% fazem parte do quadro permanente e 31,3% eram contratadas a termo, tendo-se verificado em relação ao ano de 1997 uma descida de 9,8 pontos percentuais dos trabalhadores pertencentes ao quadro permanente e uma subida de 9,8 pontos percentuais no que se refere ao pessoal contratado a termo. Analisando por sectores, o das Actividades Imobiliárias é aquele que tem maior número de contratados a termo (77,3%) seguindo-se o sector da Construção com 66,9% (mais 5 pontos percentuais do que no ano de 1997) e o sector da Electricidade, Gás e Água que apresenta um menor número de contratados a termo (0,7%).

Em matéria de qualificação profissional, constata-se que 36% dos trabalhadores são profissionais altamente qualificados e qualificados apresentando uma diminuição de 2,8 pontos percentuais em relação ao ano de 1997. No que se refere aos quadros superiores, regista-se no total 287 pessoas, ou seja, menos 2 do que no ano anterior, sendo a maioria do sexo masculino. Finalmente há a referir que 23,6% dos trabalhadores não apresentam qualquer qualificação profissional (mais 2,8 pontos percentuais do que em 1997). Desagregando por sexos, 22,1% dos trabalhadores do sexo masculino não têm qualquer qualificação profissional, enquanto que para os trabalhadores do sexo feminino esta percentagem sobe para 27,2% (respectivamente mais 2,5 e mais 2,4 pontos percentuais do que em 1997).

Quanto à distribuição dos trabalhadores pelos grupos etários, verifica-se que a maioria se encontra na faixa dos 25 aos 44 anos (60,4%).

O coeficiente da população jovem / população idosa é mais elevado no sector do Comércio por Grosso e a Retalho com 16,0, seguido pelo sector das Actividades Imobiliárias com 9,2. Relativamente ao sector do Comércio por Grosso e a Retalho salienta-se a grande disparidade entre ambos os sexos (5,0 para os homens e 225,5 para as mulheres), o que significa uma população feminina muito jovem.

A presença de trabalhadores estrangeiros apresenta um aumento de 19 indivíduos em 1997 para 22 em 1998, sendo 19 do sexo masculino e 3 do sexo feminino. Em termos de proveniência, 6 são da União Europeia, 9 de países africanos de língua oficial portuguesa, 2 do Brasil e 5 de outras origens.

O número de deficientes ao serviço das empresas com 100 e mais trabalhadores é de 26, 20 dos quais são homens e 6 são mulheres.

No que se refere ao nível de habilitações literárias, a percentagem de trabalhadores com habilitação inferior ao 1º Ciclo desceu de 7,8% para 7,2% em relação ao ano anterior. Os sectores que continuam a apresentar um maior número de trabalhadores com este nível académico são o da Construção e o das Indústrias Transformadoras (24,2% e 6,8% respectivamente). Destes, e comparando com o ano anterior, o sector da Construção apresenta uma descida de 7,5 pontos percentuais e o das Indústrias Transformadoras também igualmente uma descida da ordem dos 1,5 pontos percentuais. O número de trabalhadores com curso universitário subiu 1,6 pontos percentuais no sector dos Transportes e Comunicações.

O número de trabalhadores contratados a termo que passaram ao quadro permanente durante o ano de 1998 foi inferior ao do ano anterior (234 contra 180). Em 31 de Dezembro de 1998, o sector que maior número de contratados a termo apresentava era o da Construção com 1 146 (mais 405 contratos do que em 1997), seguido do sector das Indústrias Transformadoras com 711 (mais 517 do que no ano anterior) e do sector do Comércio por Grosso e a Retalho com 555 contratados (mais 210 que no ano anterior). Quanto aos sectores com menor número de contratados, temos o da Electricidade, Gás e Água com 6 contratados e o das Actividades Financeiras com 10 contratados.

Mais de metade das pessoas ao serviço cumpre um período normal de trabalho semanal entre as 40 e as 44 horas (63,7%), mantendo-se o sector da Electricidade, Gás e Água com 99,6% dos trabalhadores a cumprirem um horário semanal entre as 35 e as 39 horas. Quanto à realização de horas extraordinárias, o sector do Alojamento e Restauração é o que apresenta maior percentagem (7,6%, menos 0,7 pontos percentuais do que no ano anterior), sendo o sector das Actividades Imobiliárias o que apresenta o valor mais baixo (0,1%).

CUSTOS COM PESSOAL

A estrutura dos custos com pessoal revela que a parte mais substancial dos custos foi absorvida pelo salário directo. O sector que apresenta um peso maior é o das Actividades Imobiliárias com 71,3%; o sector com menor peso do salário directo é o das Actividades Financeiras com 50,2% logo seguido pelo da Electricidade, Gás e Água com 51,9% (tomando como base apenas aqueles cujos valores podem ser revelados).

No que se refere aos custos com a formação profissional, há a salientar o sector da Electricidade, Gás e Água com 7,4% e o sector dos Transportes e Comunicações com 2,5%.

O valor mais elevado do salário base encontra-se no sector das Actividades Financeiras (2 301,9 contos/ano) e do salário directo no sector dos Transportes e Comunicações (3 065,1 contos/ano). Quanto ao ganho, é igualmente este último sector o que detém o valor anual mais elevado com 3 805,2 contos por oposição ao do Comércio por Grosso e a Retalho com apenas 1 264,9 contos.

HIGIENE E SEGURANÇA

Durante o ano de 1998 há a mencionar a ocorrência de 537 acidentes de trabalho, ou seja, mais 115 acidentes do que no ano anterior. De referir que 532 dos acidentes foram no local de trabalho e 5 *in itinere*. O sector que apresenta maior taxa de incidência é o da Construção com 134,7 por cada mil trabalhadores, valor este superior ao do ano de 1997 (115,8). O sector que apresenta a maior taxa de gravidade é o do Alojamento e Restauração com o valor de 2,3 seguido pelo sector da Construção com 0,6.

Analisando o índice de higiene, segurança e medicina no trabalho, verifica-se que o sector que maiores investimentos efectuou neste domínio foi o das Indústrias Transformadoras com o valor 0,9 logo seguido pelos sectores da Construção e da Electricidade, Gás e Água, ambos com 0,6. O menor investimento verificou-se no sector das Actividades Financeiras com 0,2.

FORMAÇÃO PROFISSIONAL

Em 1998 houve um total de 3 424 trabalhadores que frequentaram acções de formação profissional com maior destaque para os profissionais altamente qualificados e qualificados. De realçar que os sectores da Construção e do Alojamento e Restauração foram os que proporcionaram menos formação profissional (respectivamente apenas 84 e 6 pessoas frequentaram acções de formação profissional); ao invés, os sectores das Actividades Financeiras e dos Transportes e Comunicações foram aqueles em que maior número de trabalhadores frequentaram acções de formação profissional (1 081 e 723 respectivamente).

Quanto à duração média das acções de formação profissional, a mais elevada regista-se no sector da Electricidade, Gás e Água com 43,6 horas, seguida pelo sector do Comércio por Grosso e a Retalho com 41,2 horas e a mais baixa foi no sector das Actividades Financeiras com 15,3 horas.

Quanto ao investimento em formação profissional, os sectores dos Transportes e Comunicações e das Actividades Financeiras apresentam os valores mais elevados (94 e 63 mil contos, respectivamente); por outro lado, o sector da Construção é o que apresenta o valor mais baixo (tomando como base apenas aqueles cujos valores podem ser revelados).

PROTECÇÃO SOCIAL COMPLEMENTAR

Em matéria de encargos com a protecção social complementar, 948 mil contos são dispendidos pelo sector das Actividades Financeiras, cabendo o valor mais baixo ao sector do Comércio por Grosso e a Retalho com apenas 3 000 contos (tomando como base apenas aqueles cujos valores podem ser revelados). Com a mesma ressalva, pode-se também constatar que nos sectores das Indústrias Transformadoras, da Electricidade, Gás e Água e das Actividades Financeiras se registam encargos (prémios) com a protecção social, não directamente administrados pelas empresas; nos restantes sectores os valores apenas dizem respeito a encargos (prestações) directamente suportados pelas empresas.

**CARACTERIZAÇÃO
DAS EMPRESAS**

NÚMERO DE EMPRESAS E DE TRABALHADORES, POR ACTIVIDADES, SEGUNDO A DIMENSÃO DA EMPRESA							QUADRO 1	
DIMENSÃO DA EMPRESA (Pessoas)	TOTAL		100 - 249		250 - 499		500 e +	
	Número empresas	Nº trabalhadores	Número empresas	Nº trabalhadores	Número empresas	Nº trabalhadores	Número empresas	Nº trabalhadores
ACTIVIDADES (CAE - Rev. 2)								
A AGRICULTURA E PRODUÇÃO ANIMAL	-	-	-	-	-	-	-	-
B PESCA	-	-	-	-	-	-	-	-
C INDÚSTRIAS EXTRACTIVAS	-	-	-	-	-	-	-	-
D INDÚSTRIAS TRANSFORMADORAS	12	2 573	10	1 420	1	434	1	719
E ELECTRICIDADE, GÁS E ÁGUA	1	853	-	-	-	-	1	853
F CONSTRUÇÃO	6	1 713	3	388	2	773	1	552
G COMÉRCIO POR GROSSO E A RETALHO	5	1 379	4	607	-	-	1	772
H ALOJAMENTO E RESTAURAÇÃO	1	150	1	150	-	-	-	-
I TRANSPORTES E COMUNICAÇÕES	3	747	2	244	-	-	1	503
J ACTIVIDADES FINANCEIRAS	3	825	2	359	1	466	-	-
K ACTIVIDADES IMOBILIÁRIAS	1	141	1	141	-	-	-	-
M EDUCAÇÃO	-	-	-	-	-	-	-	-
N SAÚDE E ACÇÃO SOCIAL	-	-	-	-	-	-	-	-
O SERVIÇOS COLECTIVOS	-	-	-	-	-	-	-	-
TOTAL	32	8 381	23	3 309	4	1 673	5	3 399

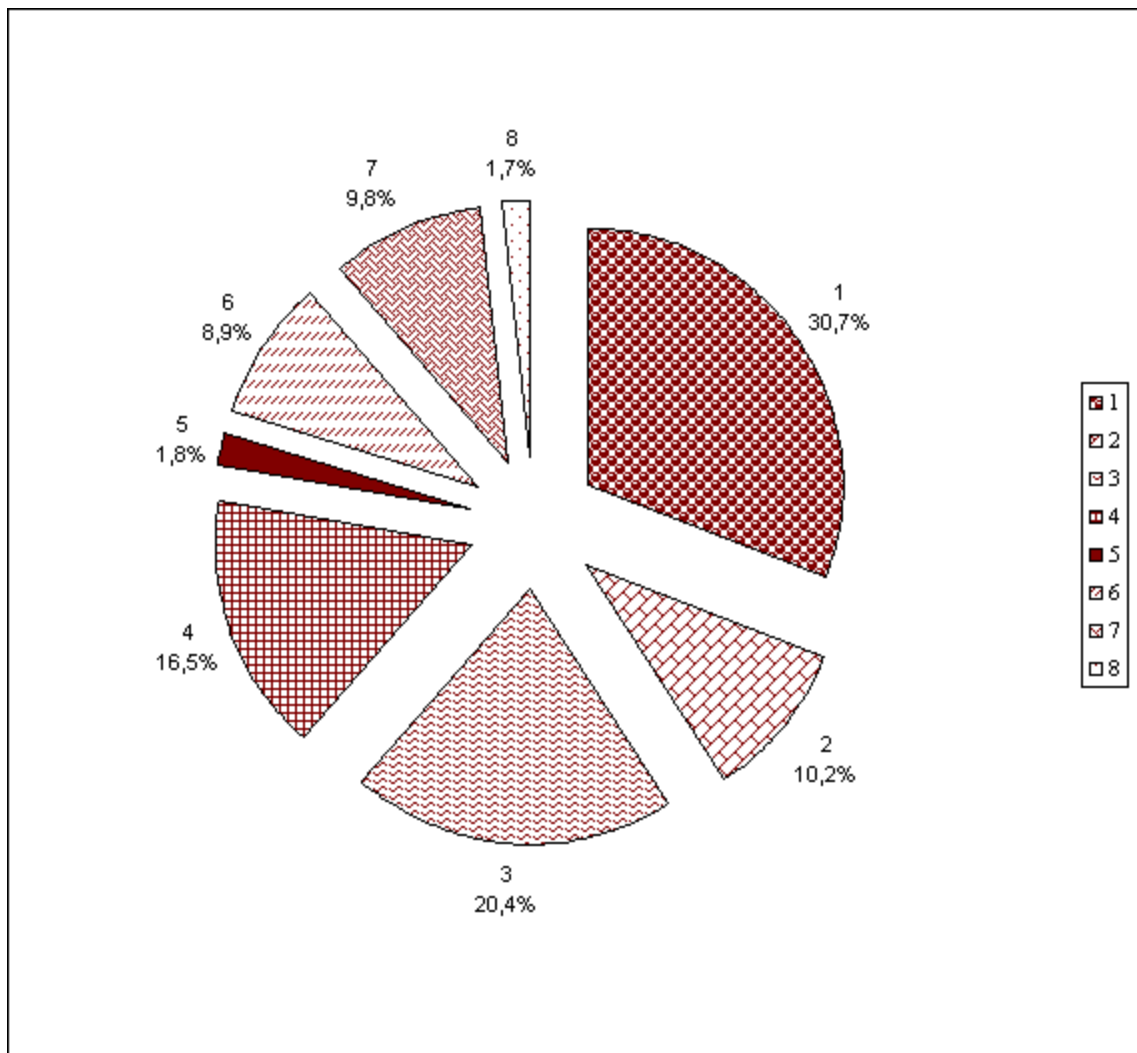
DISTRIBUIÇÃO PERCENTUAL DAS EMPRESAS E DOS TRABALHADORES, POR ACTIVIDADES, SEGUNDO A DIMENSÃO DA EMPRESA							QUADRO 2	
DIMENSÃO DA EMPRESA (Pessoas)	TOTAL		100 - 249		250 - 499		500 e +	
	Número empresas	Nº trabalhadores	Número empresas	Nº trabalhadores	Número empresas	Nº trabalhadores	Número empresas	Nº trabalhadores
ACTIVIDADES (CAE - Rev. 2)								
A AGRICULTURA E PRODUÇÃO ANIMAL	-	-	-	-	-	-	-	-
B PESCA	-	-	-	-	-	-	-	-
C INDÚSTRIAS EXTRACTIVAS	-	-	-	-	-	-	-	-
D INDÚSTRIAS TRANSFORMADORAS	100,0	100,0	83,4	55,2	8,3	16,9	8,3	27,9
E ELECTRICIDADE, GÁS E ÁGUA	100,0	100,0	-	-	-	-	100,0	100,0
F CONSTRUÇÃO	100,0	100,0	50,0	22,7	33,3	45,1	16,7	32,2
G COMÉRCIO POR GROSSO E A RETALHO	100,0	100,0	80,0	44,0	-	-	20,0	56,0
H ALOJAMENTO E RESTAURAÇÃO	100,0	100,0	100,0	100,0	-	-	-	-
I TRANSPORTES E COMUNICAÇÕES	100,0	100,0	66,7	32,7	-	-	33,3	67,3
J ACTIVIDADES FINANCEIRAS	100,0	100,0	66,7	43,5	33,3	56,5	-	-
K ACTIVIDADES IMOBILIÁRIAS	100,0	100,0	100,0	100,0	-	-	-	-
M EDUCAÇÃO	-	-	-	-	-	-	-	-
N SAÚDE E ACÇÃO SOCIAL	-	-	-	-	-	-	-	-
O SERVIÇOS COLECTIVOS	-	-	-	-	-	-	-	-
TOTAL	100,0	100,0	71,9	39,5	12,5	20,0	15,6	40,5

GRÁFICO 1

DISTRIBUIÇÃO PERCENTUAL DOS TRABALHADORES, POR ACTIVIDADES

GRÁFICO 1

DISTRIBUIÇÃO PERCENTUAL DOS TRABALHADORES, POR ACTIVIDADES



ACTIVIDADES ECONÓMICAS

- 1 - Indústrias Transformadoras
- 2 - Electricidade, Gás e Água
- 3 - Construção
- 4 - Comércio por Grosso e a Retalho
- 5 - Alojamento e Restauração
- 6 - Transportes e Comunicações
- 7 - Actividades Financeiras
- 8 - Actividades Imobiliárias

**PRODUTIVIDADE DO TRABALHO (CONTOS), POR ACTIVIDADES,
SEGUNDO A DIMENSÃO DA EMPRESA****QUADRO 3**

DIMENSÃO DA EMPRESA (Pessoas)		100 - 249	250 - 499	500 e +
ACTIVIDADES (CAE - Rev. 2)				
A AGRICULTURA E PRODUÇÃO ANIMAL	-	-	-	-
B PESCA	-	-	-	-
C INDÚSTRIAS EXTRACTIVAS	-	-	-	-
D INDÚSTRIAS TRANSFORMADORAS	5 060,3	4 982,3	11 373,4	3 925,0
E ELECTRICIDADE, GÁS E ÁGUA	11 621,4	-	-	11 621,4
F CONSTRUÇÃO	2 994,8	3 315,9	3 188,4	2 472,0
G COMÉRCIO POR GROSSO E A RETALHO	3 093,7	3 246,5	-	2 952,3
H ALOJAMENTO E RESTAURAÇÃO	3 816,3	3 816,3	-	-
I TRANSPORTES E COMUNICAÇÕES	8 198,4	4 865,7	-	9 731,1
J ACTIVIDADES FINANCEIRAS	12 252,4	11 064,8	13 133,4	-
K ACTIVIDADES IMOBILIÁRIAS	1 627,6	1 627,6	-	-
M EDUCAÇÃO	-	-	-	-
N SAÚDE E ACÇÃO SOCIAL	-	-	-	-
O SERVIÇOS COLECTIVOS	-	-	-	-
TOTAL	5 986,0	4 934,4	7 442,4	6 395,8

NÚMERO DE EMPRESAS POR ESCALÕES DE VAB (MILHARES DE CONTOS), SEGUNDO AS ACTIVIDADES								QUADRO 4	
ESCALÕES DE VAB	TOTAL	< 100	100 a 199	200 a 299	300 a 499	500 a 699	700 a 999	1 000 a 1 499	1 500 a 2 499
ACTIVIDADES (CAE - Rev. 2)									
A AGRICULTURA E PRODUÇÃO ANIMAL	-	-	-	-	-	-	-	-	-
B PESCA	-	-	-	-	-	-	-	-	-
C INDÚSTRIAS EXTRACTIVAS	-	-	-	-	-	-	-	-	-
D INDÚSTRIAS TRANSFORMADORAS	12	-	1	-	-	4	4	1	1
E ELECTRICIDADE, GÁS E ÁGUA	1
F CONSTRUÇÃO	6	-	1	-	1	1	1	1	1
G COMÉRCIO POR GROSSO E A RETALHO	5	-	-	1	-	2	1	-	1
H ALOJAMENTO E RESTAURAÇÃO	1
I TRANSPORTES E COMUNICAÇÕES	3	-	-	-	1	-	1	-	-
J ACTIVIDADES FINANCEIRAS	3	-	-	-	-	-	-	-	2
K ACTIVIDADES IMOBILIÁRIAS	1
M EDUCAÇÃO	-	-	-	-	-	-	-	-	-
N SAÚDE E ACÇÃO SOCIAL	-	-	-	-	-	-	-	-	-
O SERVIÇOS COLECTIVOS	-	-	-	-	-	-	-	-	-
TOTAL	32

(Continua)

NÚMERO DE EMPRESAS POR ESCALÕES DE VAB (MILHARES DE CONTOS), SEGUNDO AS ACTIVIDADES							QUADRO 4 (Continuação)	
ESCALÕES DE VAB	2 500 a 4 999	5 000 a 9 999	10 000 a 19 999	20 000 a 49 999	50 000 a 99 999	100 000 e +	Ignorado	
ACTIVIDADES (CAE - Rev. 2)								
A AGRICULTURA E PRODUÇÃO ANIMAL	-	-	-	-	-	-	-	
B PESCA	-	-	-	-	-	-	-	
C INDÚSTRIAS EXTRACTIVAS	-	-	-	-	-	-	-	
D INDÚSTRIAS TRANSFORMADORAS	1	-	-	-	-	-	-	
E ELECTRICIDADE, GÁS E ÁGUA	
F CONSTRUÇÃO	-	-	-	-	-	-	-	
G COMÉRCIO POR GROSSO E A RETALHO	-	-	-	-	-	-	-	
H ALOJAMENTO E RESTAURAÇÃO	
I TRANSPORTES E COMUNICAÇÕES	-	1	-	-	-	-	-	
J ACTIVIDADES FINANCEIRAS	-	1	-	-	-	-	-	
K ACTIVIDADES IMOBILIÁRIAS	
M EDUCAÇÃO	-	-	-	-	-	-	-	
N SAÚDE E ACÇÃO SOCIAL	-	-	-	-	-	-	-	
O SERVIÇOS COLECTIVOS	-	-	-	-	-	-	-	
TOTAL	

NÚMERO DE PESSOAS POR ESCALÕES DE VAB (MILHARES DE CONTOS), SEGUNDO AS ACTIVIDADES								QUADRO 5	
ESCALÕES DE VAB	TOTAL	< 100	100 a 199	200 a 299	300 a 499	500 a 699	700 a 999	1 000 a 1 499	1 500 a 2 499
ACTIVIDADES (CAE - Rev. 2)									
A AGRICULTURA E PRODUÇÃO ANIMAL	-	-	-	-	-	-	-	-	-
B PESCA	-	-	-	-	-	-	-	-	-
C INDÚSTRIAS EXTRACTIVAS	-	-	-	-	-	-	-	-	-
D INDÚSTRIAS TRANSFORMADORAS	2 573	-	111	-	-	532	660	117	434
E ELECTRICIDADE, GÁS E ÁGUA	853
F CONSTRUÇÃO	1 713	-	123	-	160	105	315	552	458
G COMÉRCIO POR GROSSO E A RETALHO	1 379	-	-	126	-	244	237	-	772
H ALOJAMENTO E RESTAURAÇÃO	150
I TRANSPORTES E COMUNICAÇÕES	747	-	-	-	112	-	132	-	-
J ACTIVIDADES FINANCEIRAS	825	-	-	-	-	-	-	-	359
K ACTIVIDADES IMOBILIÁRIAS	141
M EDUCAÇÃO	-	-	-	-	-	-	-	-	-
N SAÚDE E ACÇÃO SOCIAL	-	-	-	-	-	-	-	-	-
O SERVIÇOS COLECTIVOS	-	-	-	-	-	-	-	-	-
TOTAL	8 381

(Continua)

NÚMERO DE PESSOAS POR ESCALÕES DE VAB (MILHARES DE CONTOS), SEGUNDO AS ACTIVIDADES							QUADRO 5 (Continuação)	
ESCALÕES DE VAB	2 500 a 4 999	5 000 a 9 999	10 000 a 19 999	20 000 a 49 999	50 000 a 99 999	100 000 e +	Ignorado	
ACTIVIDADES (CAE - Rev. 2)								
A AGRICULTURA E PRODUÇÃO ANIMAL	-	-	-	-	-	-	-	
B PESCA	-	-	-	-	-	-	-	
C INDÚSTRIAS EXTRACTIVAS	-	-	-	-	-	-	-	
D INDÚSTRIAS TRANSFORMADORAS	719	-	-	-	-	-	-	
E ELECTRICIDADE, GÁS E ÁGUA	
F CONSTRUÇÃO	-	-	-	-	-	-	-	
G COMÉRCIO POR GROSSO E A RETALHO	-	-	-	-	-	-	-	
H ALOJAMENTO E RESTAURAÇÃO	
I TRANSPORTES E COMUNICAÇÕES	-	503	-	-	-	-	-	
J ACTIVIDADES FINANCEIRAS	-	466	-	-	-	-	-	
K ACTIVIDADES IMOBILIÁRIAS	
M EDUCAÇÃO	-	-	-	-	-	-	-	
N SAÚDE E ACÇÃO SOCIAL	-	-	-	-	-	-	-	
O SERVIÇOS COLECTIVOS	-	-	-	-	-	-	-	
TOTAL	

EMPREGO

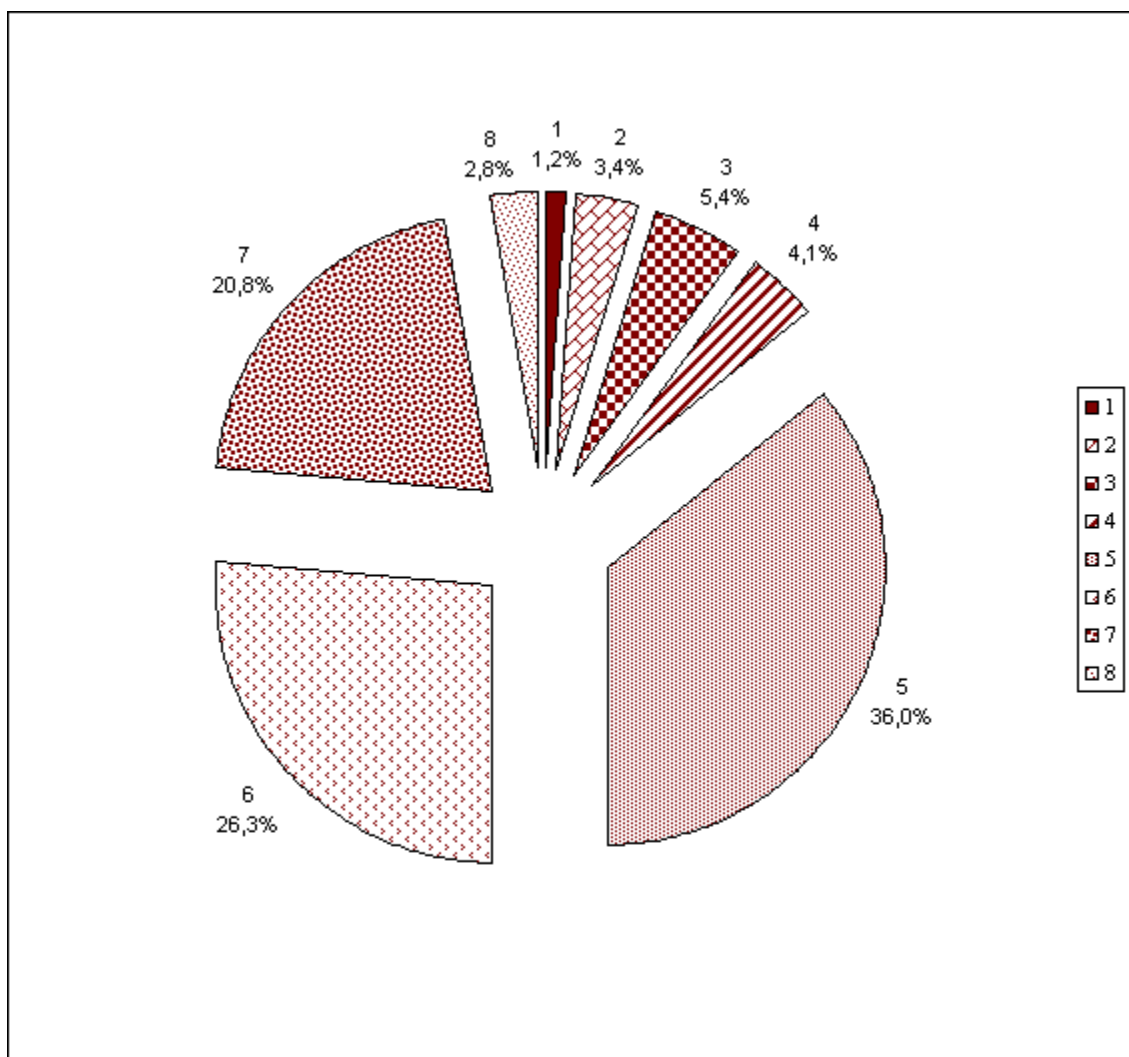
NÚMERO DE PESSOAS AO SERVIÇO, POR TIPO DE VÍNCULO, SEGUNDO OS NÍVEIS DE QUALIFICAÇÃO								QUADRO 6	
NÍVEL DE QUALIFICAÇÃO	TOTAL	Diri- gentes	Quadros superio- res	Quadros médi- os	Quadros intermé- dios	Prof. alt. qualific. e qualific.	Prof. semi-qua- lificados	Prof. não qua- lificados	Pratican- tes e aprend.
TIPO DE VÍNCULO									
CONTRATO PERMANENTE	5 750	97	279	439	277	2 511	1 441	688	18
CONTRATO A TERMO CERTO	1 456	3	7	15	14	338	307	588	184
CONTRATO A TERMO INCERTO	1 169	-	1	1	56	165	447	469	30
OUTRO	6	-	-	-	-	1	5	-	-
TOTAL	8 381	100	287	455	347	3 015	2 200	1 745	232

DISTRIBUIÇÃO PERCENTUAL DAS PESSOAS AO SERVIÇO, POR TIPO DE VÍNCULO, SEGUNDO OS NÍVEIS DE QUALIFICAÇÃO								QUADRO 7	
NÍVEL DE QUALIFICAÇÃO	TOTAL	Diri- gentes	Quadros superio- res	Quadros médi- os	Quadros intermé- dios	Prof. alt. qualific. e qualific.	Prof. semi-qua- lificados	Prof. não qua- lificados	Pratican- tes e aprend.
TIPO DE VÍNCULO									
CONTRATO PERMANENTE	100,0	1,7	4,9	7,6	4,8	43,7	25,1	11,9	0,3
CONTRATO A TERMO CERTO	100,0	0,2	0,5	1,0	1,0	23,2	21,1	40,4	12,6
CONTRATO A TERMO INCERTO	100,0	-	0,1	0,1	4,8	14,1	38,2	40,1	2,6
OUTRO	100,0	-	-	-	-	16,7	83,3	-	-
TOTAL	100,0	1,2	3,4	5,4	4,1	36,0	26,3	20,8	2,8

DISTRIBUIÇÃO PERCENTUAL DAS PESSOAS AO SERVIÇO, POR NÍVEL DE QUALIFICAÇÃO, SEGUNDO O TIPO DE VÍNCULO								QUADRO 8	
NÍVEL DE QUALIFICAÇÃO	TOTAL	Diri- gentes	Quadros superio- res	Quadros médi- os	Quadros intermé- dios	Prof. alt. qualific. e qualific.	Prof. semi-qua- lificados	Prof. não qua- lificados	Pratican- tes e aprend.
TIPO DE VÍNCULO									
CONTRATO PERMANENTE	68,6	97,0	97,2	96,5	79,8	83,3	65,5	39,4	7,8
CONTRATO A TERMO CERTO	17,4	3,0	2,4	3,3	4,0	11,2	14,0	33,7	79,3
CONTRATO A TERMO INCERTO	13,9	-	0,4	0,2	16,2	5,5	20,3	26,9	12,9
OUTRO	0,1	-	-	-	-	*	0,2	-	-
TOTAL	100,0	100,0	100,0	100,0	100,0	100,0	100,0	100,0	100,0

GRÁFICO 2

DISTRIBUIÇÃO PERCENTUAL DAS PESSOAS AO SERVIÇO, POR NÍVEL DE QUALIFICAÇÃO



NÍVEL DE QUALIFICAÇÃO

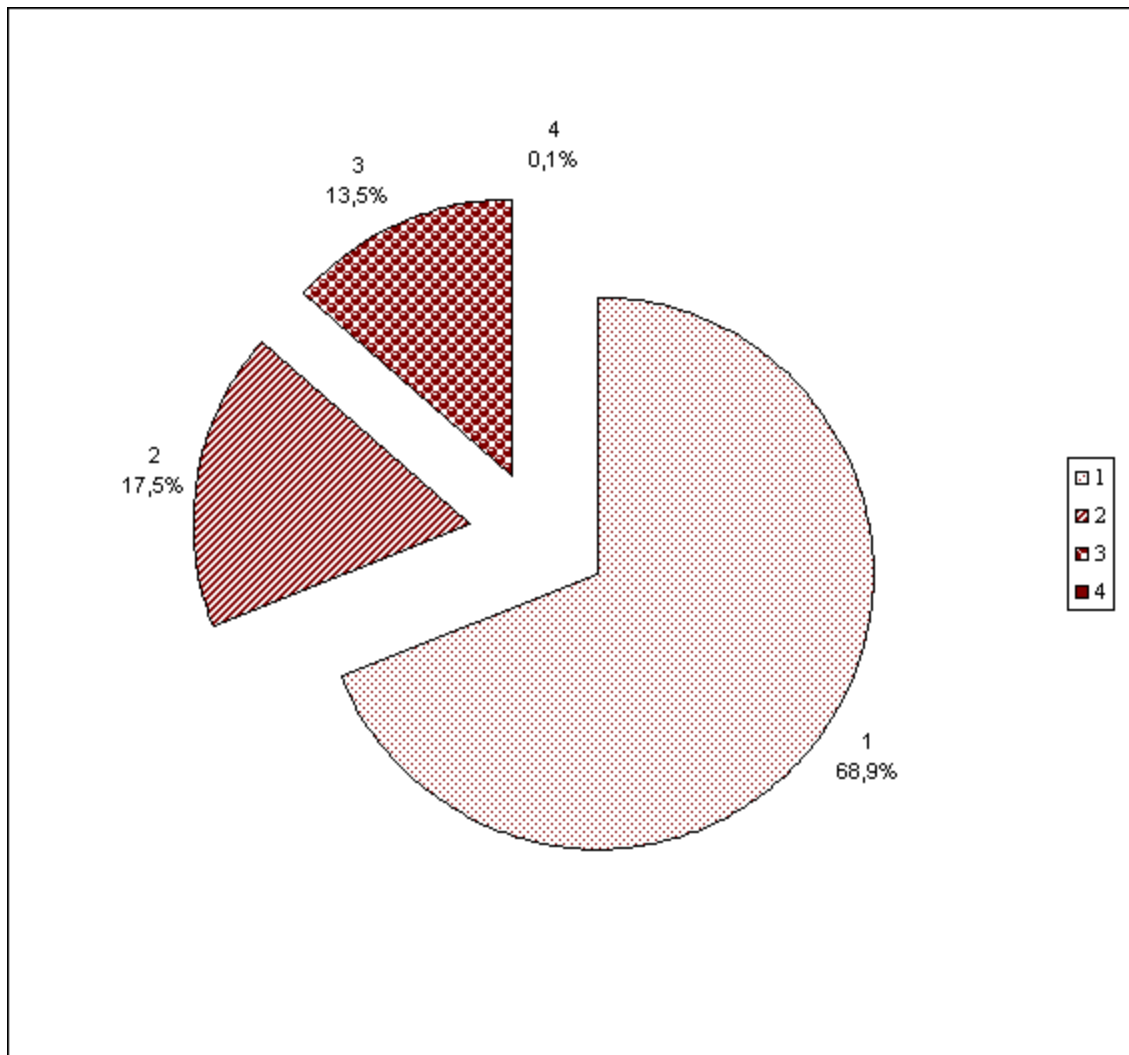
- 1 - Dirigentes
- 2 - Quadros superiores
- 3 - Quadros médios
- 4 - Quadros intermédios
- 5 - Profissionais altamente qualificados e qualificados
- 6 - Profissionais semi-qualificados
- 7 - Profissionais não qualificados
- 8 - Praticantes e aprendizes

NÚMERO DE PESSOAS AO SERVIÇO, POR ACTIVIDADES, SEGUNDO O TIPO DE VÍNCULO					QUADRO 9
TIPO DE VÍNCULO	TOTAL	Contrato permanente	Contrato a termo certo	Contrato a termo incerto	Outro
ACTIVIDADES (CAE - Rev. 2)					
A AGRICULTURA E PRODUÇÃO ANIMAL	-	-	-	-	-
B PESCA	-	-	-	-	-
C INDÚSTRIAS EXTRACTIVAS	-	-	-	-	-
D INDÚSTRIAS TRANSFORMADORAS	2 573	1 856	267	444	6
E ELECTRICIDADE, GÁS E ÁGUA	853	847	6	-	-
F CONSTRUÇÃO	1 714	567	444	702	-
G COMÉRCIO POR GROSSO E A RETALHO	1 379	824	546	9	-
H ALOJAMENTO E RESTAURAÇÃO	150	132	11	7	-
I TRANSPORTES E COMUNICAÇÕES	747	677	63	7	-
J ACTIVIDADES FINANCEIRAS	825	815	10	-	-
K ACTIVIDADES IMOBILIÁRIAS	141	32	109	-	-
M EDUCAÇÃO	-	-	-	-	-
N SAÚDE E ACÇÃO SOCIAL	-	-	-	-	-
O SERVIÇOS COLECTIVOS	-	-	-	-	-
TOTAL	8 381	5 750	1 456	1 169	6

DISTRIBUIÇÃO PERCENTUAL DAS PESSOAS AO SERVIÇO, POR ACTIVIDADES, SEGUNDO O TIPO DE VÍNCULO					QUADRO 10
TIPO DE VÍNCULO	TOTAL	Contrato permanente	Contrato a termo certo	Contrato a termo incerto	Outro
ACTIVIDADES (CAE - Rev. 2)					
A AGRICULTURA E PRODUÇÃO ANIMAL	-	-	-	-	-
B PESCA	-	-	-	-	-
C INDÚSTRIAS EXTRACTIVAS	-	-	-	-	-
D INDÚSTRIAS TRANSFORMADORAS	100,0	72,1	10,4	17,3	0,2
E ELECTRICIDADE, GÁS E ÁGUA	100,0	99,3	0,7	-	-
F CONSTRUÇÃO	100,0	33,1	25,9	41,0	-
G COMÉRCIO POR GROSSO E A RETALHO	100,0	59,8	39,6	0,6	-
H ALOJAMENTO E RESTAURAÇÃO	100,0	88,0	7,3	4,7	-
I TRANSPORTES E COMUNICAÇÕES	100,0	90,6	8,5	0,9	-
J ACTIVIDADES FINANCEIRAS	100,0	98,8	1,2	-	-
K ACTIVIDADES IMOBILIÁRIAS	100,0	22,7	77,3	-	-
M EDUCAÇÃO	-	-	-	-	-
N SAÚDE E ACÇÃO SOCIAL	-	-	-	-	-
O SERVIÇOS COLECTIVOS	-	-	-	-	-
TOTAL	100,0	68,6	17,4	13,4	0,1

GRÁFICO 3

DISTRIBUIÇÃO PERCENTUAL DAS PESSOAS AO SERVIÇO, POR TIPO DE VÍNCULO



TIPO DE VÍNCULO

- 1 - Contrato permanente
- 2 - Contrato a termo certo
- 3 - Contrato a termo incerto
- 4 - Outro

NÚMERO DE PESSOAS AO SERVIÇO, POR ACTIVIDADES, SEGUNDO OS NÍVEIS DE QUALIFICAÇÃO							HOMENS/MULHERES			QUADRO 11
NÍVEL DE QUALIFICAÇÃO	TOTAL	Diri- gentes	Quadros superio- res	Quadros médios	Quadros intermé- dios	Prof. alt. qualif. e qualific.	Prof. semi- -qualif.	Prof. não qua- lificados	Prati- cantes e aprend.	
ACTIVIDADES (CAE - Rev. 2)										
A AGRICULTURA E PRODUÇÃO ANIMAL	-	-	-	-	-	-	-	-	-	
B PESCA	-	-	-	-	-	-	-	-	-	
C INDÚSTRIAS EXTRACTIVAS	-	-	-	-	-	-	-	-	-	
D INDÚSTRIAS TRANSFORMADORAS	2 573	46	66	66	105	775	868	607	40	
E ELECTRICIDADE, GÁS E ÁGUA	853	11	83	18	16	511	185	29	-	
F CONSTRUÇÃO	1 713	11	28	38	102	677	267	584	6	
G COMÉRCIO POR GROSSO E A RETALHO	1 379	11	7	30	70	195	491	401	174	
H ALOJAMENTO E RESTAURAÇÃO	150	1	3	2	11	46	10	75	2	
I TRANSPORTES E COMUNICAÇÕES	747	5	49	133	22	369	140	27	2	
J ACTIVIDADES FINANCEIRAS	825	14	50	168	15	439	113	18	8	
K ACTIVIDADES IMOBILIÁRIAS	141	1	1	-	6	3	126	4	-	
M EDUCAÇÃO	-	-	-	-	-	-	-	-	-	
N SAÚDE E ACÇÃO SOCIAL	-	-	-	-	-	-	-	-	-	
O SERVIÇOS COLECTIVOS	-	-	-	-	-	-	-	-	-	
TOTAL	8 381	100	287	455	347	3 015	2 200	1 745	232	

NÚMERO DE PESSOAS AO SERVIÇO, POR ACTIVIDADES, SEGUNDO OS NÍVEIS DE QUALIFICAÇÃO								HOMENS		QUADRO 12	
NÍVEL DE QUALIFICAÇÃO	TOTAL	Diri- gentes	Quadros superio- res	Quadros médios	Quadros intermé- dios	Prof. alt. qualif. e qualific.	Prof. semi- -qualif.	Prof. não qua- lificados	Prati- cantes e aprend.		
ACTIVIDADES (CAE - Rev. 2)											
A AGRICULTURA E PRODUÇÃO ANIMAL	-	-	-	-	-	-	-	-	-		
B PESCA	-	-	-	-	-	-	-	-	-		
C INDÚSTRIAS EXTRACTIVAS	-	-	-	-	-	-	-	-	-		
D INDÚSTRIAS TRANSFORMADORAS	1 606	39	49	47	89	564	405	407	6		
E ELECTRICIDADE, GÁS E ÁGUA	730	11	72	18	14	407	182	26	-		
F CONSTRUÇÃO	1 637	8	26	35	102	134	254	572	6		
G COMÉRCIO POR GROSSO E A RETALHO	621	9	6	21	53	117	159	213	43		
H ALOJAMENTO E RESTAURAÇÃO	60	1	2	2	7	20	2	26	-		
I TRANSPORTES E COMUNICAÇÕES	591	5	42	86	21	285	140	11	1		
J ACTIVIDADES FINANCEIRAS	589	13	44	141	14	278	94	-	5		
K ACTIVIDADES IMOBILIÁRIAS	126	-	1	-	6	-	115	4	-		
M EDUCAÇÃO	-	-	-	-	-	-	-	-	-		
N SAÚDE E ACÇÃO SOCIAL	-	-	-	-	-	-	-	-	-		
O SERVIÇOS COLECTIVOS	-	-	-	-	-	-	-	-	-		
TOTAL	5 960	86	242	350	306	2 305	1 351	1 259	61		

NÚMERO DE PESSOAS AO SERVIÇO, POR ACTIVIDADES, SEGUNDO OS NÍVEIS DE QUALIFICAÇÃO								MULHERES		QUADRO 13	
NÍVEL DE QUALIFICAÇÃO	TOTAL	Diri- gentes	Quadros superio- res	Quadros médios	Quadros intermé- dios	Prof. alt. qualif. e qualific.	Prof. semi- -qualif.	Prof. não qua- lificados	Prati- cantes e aprend.		
ACTIVIDADES (CAE - Rev. 2)											
A AGRICULTURA E PRODUÇÃO ANIMAL	-	-	-	-	-	-	-	-	-		
B PESCA	-	-	-	-	-	-	-	-	-		
C INDÚSTRIAS EXTRACTIVAS	-	-	-	-	-	-	-	-	-		
D INDÚSTRIAS TRANSFORMADORAS	967	7	17	19	16	211	463	200	34		
E ELECTRICIDADE, GÁS E ÁGUA	123	-	11	-	2	104	3	3	-		
F CONSTRUÇÃO	76	3	2	3	-	43	13	12	-		
G COMÉRCIO POR GROSSO E A RETALHO	758	2	1	9	17	78	332	188	131		
H ALOJAMENTO E RESTAURAÇÃO	90	-	1	-	4	26	8	49	2		
I TRANSPORTES E COMUNICAÇÕES	156	-	7	47	1	84	-	16	1		
J ACTIVIDADES FINANCEIRAS	236	1	6	27	1	161	19	18	3		
K ACTIVIDADES IMOBILIÁRIAS	15	1	-	-	-	3	11	-	-		
M EDUCAÇÃO	-	-	-	-	-	-	-	-	-		
N SAÚDE E ACÇÃO SOCIAL	-	-	-	-	-	-	-	-	-		
O SERVIÇOS COLECTIVOS	-	-	-	-	-	-	-	-	-		
TOTAL	2 421	14	45	105	41	710	849	486	171		

DISTRIBUIÇÃO PERCENTUAL DAS PESSOAS AO SERVIÇO, POR ACTIVIDADES, SEGUNDO OS NÍVEIS DE QUALIFICAÇÃO								QUADRO 14		
								HOMENS/MULHERES		
NÍVEL DE QUALIFICAÇÃO	TOTAL	Diri- gentes	Quadros superio- res	Quadros médios	Quadros intermé- dios	Prof. alt. qualif. e qualific.	Prof. semi- -qualif.	Prof. não qua- lificados	Prati- cantes e aprend.	
ACTIVIDADES (CAE - Rev. 2)										
A AGRICULTURA E PRODUÇÃO ANIMAL	-	-	-	-	-	-	-	-	-	
B PESCA	-	-	-	-	-	-	-	-	-	
C INDÚSTRIAS EXTRACTIVAS	-	-	-	-	-	-	-	-	-	
D INDÚSTRIAS TRANSFORMADORAS	100,0	1,8	2,6	2,6	4,1	30,1	33,7	23,6	1,5	
E ELECTRICIDADE, GÁS E ÁGUA	100,0	1,3	9,7	2,1	1,9	59,9	21,7	3,4	-	
F CONSTRUÇÃO	100,0	0,6	1,6	2,2	6,0	39,5	15,6	34,1	0,4	
G COMÉRCIO POR GROSSO E A RETALHO	100,0	0,8	0,5	2,2	5,1	14,1	35,6	29,1	12,6	
H ALOJAMENTO E RESTAURAÇÃO	100,0	0,7	2,0	1,3	7,3	30,7	6,7	50,0	1,3	
I TRANSPORTES E COMUNICAÇÕES	100,0	0,7	6,6	17,8	2,9	49,4	18,7	3,6	0,3	
J ACTIVIDADES FINANCEIRAS	100,0	1,7	6,1	20,4	1,8	53,2	13,7	2,2	0,9	
K ACTIVIDADES IMOBILIÁRIAS	100,0	0,7	0,7	-	4,3	2,1	89,4	2,8	-	
M EDUCAÇÃO	-	-	-	-	-	-	-	-	-	
N SAÚDE E ACÇÃO SOCIAL	-	-	-	-	-	-	-	-	-	
O SERVIÇOS COLECTIVOS	-	-	-	-	-	-	-	-	-	
TOTAL	100,0	1,2	3,4	5,4	4,2	36,0	26,2	20,8	2,8	

DISTRIBUIÇÃO PERCENTUAL DAS PESSOAS AO SERVIÇO, POR ACTIVIDADES, SEGUNDO OS NÍVEIS DE QUALIFICAÇÃO								QUADRO 15	
								HOMENS	
NÍVEL DE QUALIFICAÇÃO	TOTAL	Diri- gentes	Quadros superio- res	Quadros médios	Quadros intermé- dios	Prof. alt. qualif. e qualific.	Prof. semi- -qualif.	Prof. não qua- lificados	Prati- cantes e aprend.
ACTIVIDADES (CAE - Rev. 2)									
A AGRICULTURA E PRODUÇÃO ANIMAL	-	-	-	-	-	-	-	-	-
B PESCA	-	-	-	-	-	-	-	-	-
C INDÚSTRIAS EXTRACTIVAS	-	-	-	-	-	-	-	-	-
D INDÚSTRIAS TRANSFORMADORAS	100,0	2,4	3,1	2,9	5,5	35,1	25,2	25,4	0,4
E ELECTRICIDADE, GÁS E ÁGUA	100,0	1,5	9,9	2,5	1,9	55,7	24,9	3,6	-
F CONSTRUÇÃO	100,0	0,5	1,6	2,2	6,2	38,7	15,5	34,9	0,4
G COMÉRCIO POR GROSSO E A RETALHO	100,0	1,5	0,9	3,4	8,5	18,9	25,6	34,3	6,9
H ALOJAMENTO E RESTAURAÇÃO	100,0	1,7	3,3	3,3	11,7	33,3	3,3	43,4	-
I TRANSPORTES E COMUNICAÇÕES	100,0	0,8	7,1	14,5	3,6	48,2	23,7	1,9	0,2
J ACTIVIDADES FINANCEIRAS	100,0	2,2	7,5	23,9	2,4	47,2	15,9	-	0,9
K ACTIVIDADES IMOBILIÁRIAS	100,0	-	0,8	-	4,7	-	91,3	3,2	-
M EDUCAÇÃO	-	-	-	-	-	-	-	-	-
N SAÚDE E ACÇÃO SOCIAL	-	-	-	-	-	-	-	-	-
O SERVIÇOS COLECTIVOS	-	-	-	-	-	-	-	-	-
TOTAL	100,0	1,4	4,1	5,9	5,1	38,7	22,7	21,1	1,0

DISTRIBUIÇÃO PERCENTUAL DAS PESSOAS AO SERVIÇO, POR ACTIVIDADES, SEGUNDO OS NÍVEIS DE QUALIFICAÇÃO								QUADRO 16	
								MULHERES	
NÍVEL DE QUALIFICAÇÃO	TOTAL	Diri- gentes	Quadros superio- res	Quadros médios	Quadros intermé- dios	Prof. alt. qualif. e qualific.	Prof. semi- -qualif.	Prof. não qua- lificados	Prati- cantes e aprend.
ACTIVIDADES (CAE - Rev. 2)									
A AGRICULTURA E PRODUÇÃO ANIMAL	-	-	-	-	-	-	-	-	-
B PESCA	-	-	-	-	-	-	-	-	-
C INDÚSTRIAS EXTRACTIVAS	-	-	-	-	-	-	-	-	-
D INDÚSTRIAS TRANSFORMADORAS	100,0	0,7	1,8	1,9	1,7	21,8	47,9	20,7	3,5
E ELECTRICIDADE, GÁS E ÁGUA	100,0	-	8,9	-	1,6	84,5	2,5	2,5	-
F CONSTRUÇÃO	100,0	3,9	2,7	3,9	-	56,6	17,1	15,8	-
G COMÉRCIO POR GROSSO E A RETALHO	100,0	0,3	0,1	1,2	2,2	10,3	43,8	24,8	17,3
H ALOJAMENTO E RESTAURAÇÃO	100,0	-	1,1	-	4,4	28,9	8,9	54,5	2,2
I TRANSPORTES E COMUNICAÇÕES	100,0	-	4,5	30,1	0,6	53,9	-	10,3	0,6
J ACTIVIDADES FINANCEIRAS	100,0	0,4	2,6	11,4	0,4	68,2	8,1	7,6	1,3
K ACTIVIDADES IMOBILIÁRIAS	100,0	6,7	-	-	-	20,0	73,3	-	-
M EDUCAÇÃO	-	-	-	-	-	-	-	-	-
N SAÚDE E ACÇÃO SOCIAL	-	-	-	-	-	-	-	-	-
O SERVIÇOS COLECTIVOS	-	-	-	-	-	-	-	-	-
TOTAL	100,0	0,6	1,8	4,3	1,7	29,3	35,1	20,1	7,1

**DISTRIBUIÇÃO PERCENTUAL DAS PESSOAS AO SERVIÇO,
POR ACTIVIDADES, SEGUNDO OS GRUPOS ETÁRIOS**
QUADRO 17

ACTIVIDADES (CAE - Rev. 2)	GRUPOS ETÁRIOS (Anos)								
	TOTAL	< 16	16 - 17	18 - 24	25 - 34	35 - 44	45 - 59	60 - 64	65 e +
A AGRICULTURA E PRODUÇÃO ANIMAL	-	-	-	-	-	-	-	-	-
B PESCA	-	-	-	-	-	-	-	-	-
C INDÚSTRIAS EXTRACTIVAS	-	-	-	-	-	-	-	-	-
D INDÚSTRIAS TRANSFORMADORAS	100,0	-	0,2	13,9	29,5	30,0	22,6	2,8	1,0
E ELECTRICIDADE, GÁS E ÁGUA	100,0	-	-	0,2	30,4	49,7	19,2	0,4	0,1
F CONSTRUÇÃO	100,0	-	0,1	20,3	39,2	23,6	14,1	2,3	0,4
G COMÉRCIO POR GROSSO E A RETALHO	100,0	-	0,7	45,8	30,5	13,1	8,8	0,7	0,4
H ALOJAMENTO E RESTAURAÇÃO	100,0	-	-	15,3	36,7	31,3	14,7	1,3	0,7
I TRANSPORTES E COMUNICAÇÕES	100,0	-	-	6,3	17,3	33,7	40,7	2,0	-
J ACTIVIDADES FINANCEIRAS	100,0	-	-	1,1	25,7	48,6	24,1	0,4	0,1
K ACTIVIDADES IMOBILIÁRIAS	100,0	-	-	32,6	29,1	24,8	12,1	1,4	-
M EDUCAÇÃO	100,0	-	-	-	-	-	-	-	-
N SAÚDE E ACÇÃO SOCIAL	100,0	-	-	-	-	-	-	-	-
O SERVIÇOS COLECTIVOS	100,0	-	-	-	-	-	-	-	-
TOTAL	100,0	-	0,2	17,5	30,4	30,0	19,7	1,7	0,5

**COEFICIENTE DA POPULAÇÃO JOVEM / POPULAÇÃO IDOSA,
POR ACTIVIDADES, SEGUNDO O SEXO**
QUADRO 18

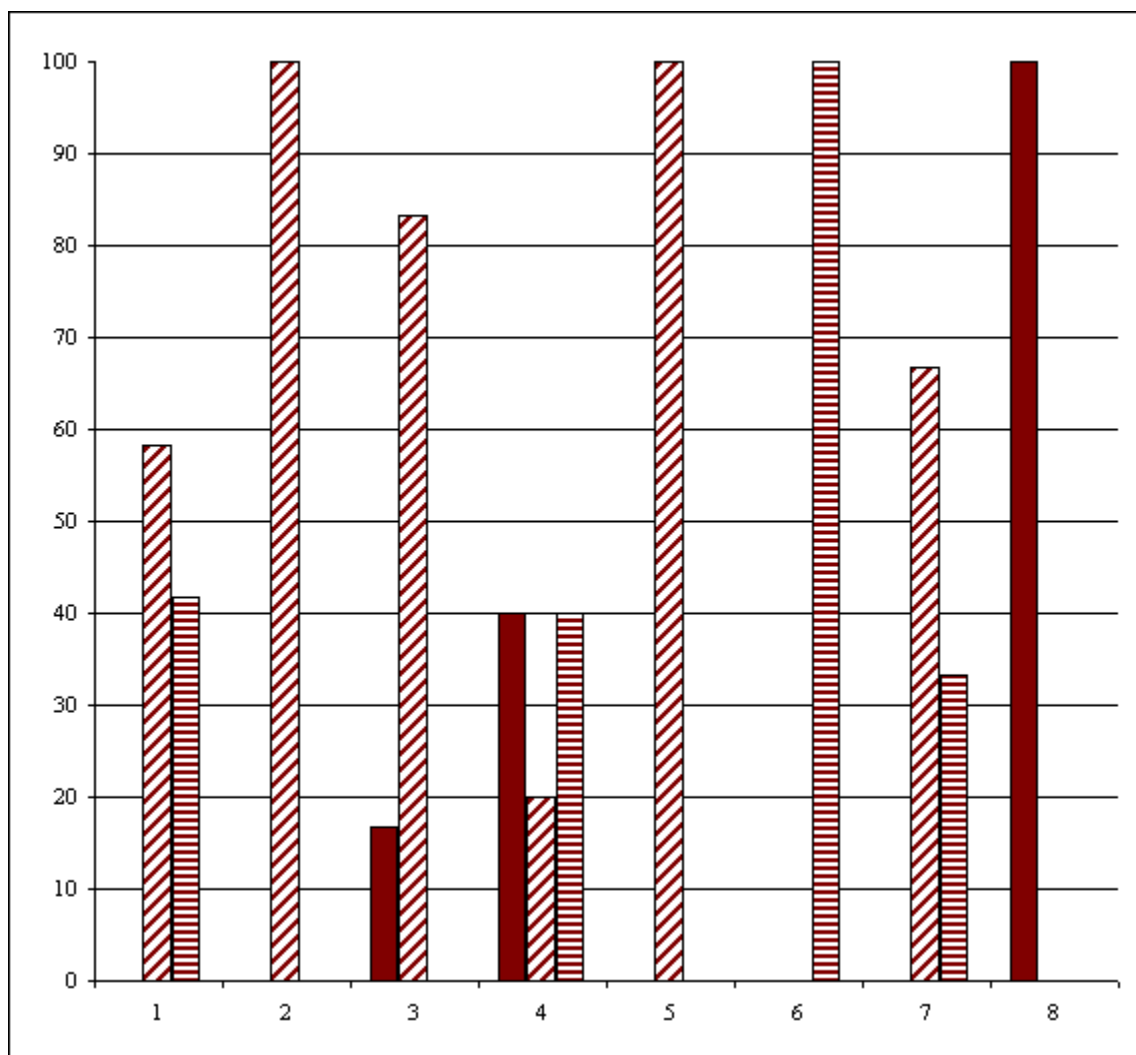
ACTIVIDADES (CAE - Rev. 2)	SEXO	
	HOMENS	MULHERES
A AGRICULTURA E PRODUÇÃO ANIMAL	-	-
B PESCA	-	-
C INDÚSTRIAS EXTRACTIVAS	-	-
D INDÚSTRIAS TRANSFORMADORAS	1,7	3,9
E ELECTRICIDADE, GÁS E ÁGUA	0,1	*
F CONSTRUÇÃO	3,6	-
G COMÉRCIO POR GROSSO E A RETALHO	16,0	225,5
H ALOJAMENTO E RESTAURAÇÃO	3,8	3,5
I TRANSPORTES E COMUNICAÇÕES	0,6	7,0
J ACTIVIDADES FINANCEIRAS	0,6	1,3
K ACTIVIDADES IMOBILIÁRIAS	9,2	-
M EDUCAÇÃO	-	-
N SAÚDE E ACÇÃO SOCIAL	-	-
O SERVIÇOS COLECTIVOS	-	-
TOTAL	3,1	12,1

DISTRIBUIÇÃO PERCENTUAL DAS EMPRESAS, POR ACTIVIDADES, SEGUNDO O ESCALÃO DO NÍVEL ETÁRIO MÉDIO DAS PESSOAS**QUADRO 19**

NÍVEL ETÁRIO MÉDIO (Anos)	TOTAL	< 30	30 - 40	> 40
ACTIVIDADES (CAE - Rev. 2)				
A AGRICULTURA E PRODUÇÃO ANIMAL	-	-	-	-
B PESCA	-	-	-	-
C INDÚSTRIAS EXTRACTIVAS	-	-	-	-
D INDÚSTRIAS TRANSFORMADORAS	100,0	-	58,3	41,7
E ELECTRICIDADE, GÁS E ÁGUA	100,0	-	100,0	-
F CONSTRUÇÃO	100,0	16,7	83,3	-
G COMÉRCIO POR GROSSO E A RETALHO	100,0	40,0	20,0	40,0
H ALOJAMENTO E RESTAURAÇÃO	100,0	-	100,0	-
I TRANSPORTES E COMUNICAÇÕES	100,0	-	-	100,0
J ACTIVIDADES FINANCEIRAS	100,0	-	66,7	33,3
K ACTIVIDADES IMOBILIÁRIAS	100,0	100,0	-	-
M EDUCAÇÃO	-	-	-	-
N SAÚDE E ACÇÃO SOCIAL	-	-	-	-
O SERVIÇOS COLECTIVOS	-	-	-	-
TOTAL	100,0	12,5	53,1	34,4

GRÁFICO 4

DISTRIBUIÇÃO PERCENTUAL DAS EMPRESAS, POR ACTIVIDADES, SEGUNDO O ESCALÃO DO NÍVEL ETÁRIO MÉDIO DAS PESSOAS



ACTIVIDADES ECONÓMICAS

- 1 - Indústrias Transformadoras
- 2 - Electricidade, Gás e Água
- 3 - Construção
- 4 - Comércio por Grosso e a Retalho
- 5 - Alojamento e Restauração
- 6 - Transportes e Comunicações
- 7 - Actividades Financeiras
- 8 - Actividades Imobiliárias

NÍVEL ETÁRIO MÉDIO (Anos)

- < 30
- 30 - 40
- > 40

NÚMERO DE TRABALHADORES ESTRANGEIROS, POR ACTIVIDADES, SEGUNDO OS PAÍSES DE ORIGEM				QUADRO 20	
PAÍSES DE ORIGEM		HOMENS/MULHERES			
ACTIVIDADES (CAE - Rev. 2)	TOTAL	União Europeia	Países africanos de língua oficial portuguesa	Brasil	Outros
A AGRICULTURA E PRODUÇÃO ANIMAL	-	-	-	-	-
B PESCA	-	-	-	-	-
C INDÚSTRIAS EXTRACTIVAS	-	-	-	-	-
D INDÚSTRIAS TRANSFORMADORAS	8	4	3	-	1
E ELECTRICIDADE, GÁS E ÁGUA	-	-	-	-	-
F CONSTRUÇÃO	9	-	6	1	2
G COMÉRCIO POR GROSSO E A RETALHO	3	2	-	1	-
H ALOJAMENTO E RESTAURAÇÃO	-	-	-	-	-
I TRANSPORTES E COMUNICAÇÕES	-	-	-	-	-
J ACTIVIDADES FINANCEIRAS	2	-	-	-	2
K ACTIVIDADES IMOBILIÁRIAS	-	-	-	-	-
M EDUCAÇÃO	-	-	-	-	-
N SAÚDE E ACÇÃO SOCIAL	-	-	-	-	-
O SERVIÇOS COLECTIVOS	-	-	-	-	-
TOTAL	22	6	9	2	5

NÚMERO DE TRABALHADORES ESTRANGEIROS, POR ACTIVIDADES, SEGUNDO OS PAÍSES DE ORIGEM					HOMENS		QUADRO 21
PAÍSES DE ORIGEM	TOTAL	União Europeia	Países africanos de língua oficial portuguesa	Brasil	Outros		
ACTIVIDADES (CAE - Rev. 2)							
A AGRICULTURA E PRODUÇÃO ANIMAL	-	-	-	-	-	-	-
B PESCA	-	-	-	-	-	-	-
C INDÚSTRIAS EXTRACTIVAS	-	-	-	-	-	-	-
D INDÚSTRIAS TRANSFORMADORAS	5	4	1	-	-	-	-
E ELECTRICIDADE, GÁS E ÁGUA	-	-	-	-	-	-	-
F CONSTRUÇÃO	9	-	6	1	2	-	-
G COMÉRCIO POR GROSSO E A RETALHO	3	2	-	1	-	-	-
H ALOJAMENTO E RESTAURAÇÃO	-	-	-	-	-	-	-
I TRANSPORTES E COMUNICAÇÕES	-	-	-	-	-	-	-
J ACTIVIDADES FINANCEIRAS	2	-	-	-	-	-	2
K ACTIVIDADES IMOBILIÁRIAS	-	-	-	-	-	-	-
M EDUCAÇÃO	-	-	-	-	-	-	-
N SAÚDE E ACÇÃO SOCIAL	-	-	-	-	-	-	-
O SERVIÇOS COLECTIVOS	-	-	-	-	-	-	-
TOTAL	19	6	7	2	4	-	-

NÚMERO DE TRABALHADORES ESTRANGEIROS, POR ACTIVIDADES, SEGUNDO OS PAÍSES DE ORIGEM					MULHERES		QUADRO 22
PAÍSES DE ORIGEM	TOTAL	União Europeia	Países africanos de língua oficial portuguesa	Brasil	Outros		
ACTIVIDADES (CAE - Rev. 2)							
A AGRICULTURA E PRODUÇÃO ANIMAL	-	-	-	-	-	-	-
B PESCA	-	-	-	-	-	-	-
C INDÚSTRIAS EXTRACTIVAS	-	-	-	-	-	-	-
D INDÚSTRIAS TRANSFORMADORAS	3	-	2	-	1	-	-
E ELECTRICIDADE, GÁS E ÁGUA	-	-	-	-	-	-	-
F CONSTRUÇÃO	-	-	-	-	-	-	-
G COMÉRCIO POR GROSSO E A RETALHO	-	-	-	-	-	-	-
H ALOJAMENTO E RESTAURAÇÃO	-	-	-	-	-	-	-
I TRANSPORTES E COMUNICAÇÕES	-	-	-	-	-	-	-
J ACTIVIDADES FINANCEIRAS	-	-	-	-	-	-	-
K ACTIVIDADES IMOBILIÁRIAS	-	-	-	-	-	-	-
M EDUCAÇÃO	-	-	-	-	-	-	-
N SAÚDE E ACÇÃO SOCIAL	-	-	-	-	-	-	-
O SERVIÇOS COLECTIVOS	-	-	-	-	-	-	-
TOTAL	3	-	2	-	1	-	-

**NÚMERO DE TRABALHADORES DEFICIENTES, POR ACTIVIDADES,
SEGUNDO A DIMENSÃO DA EMPRESA**

QUADRO 23

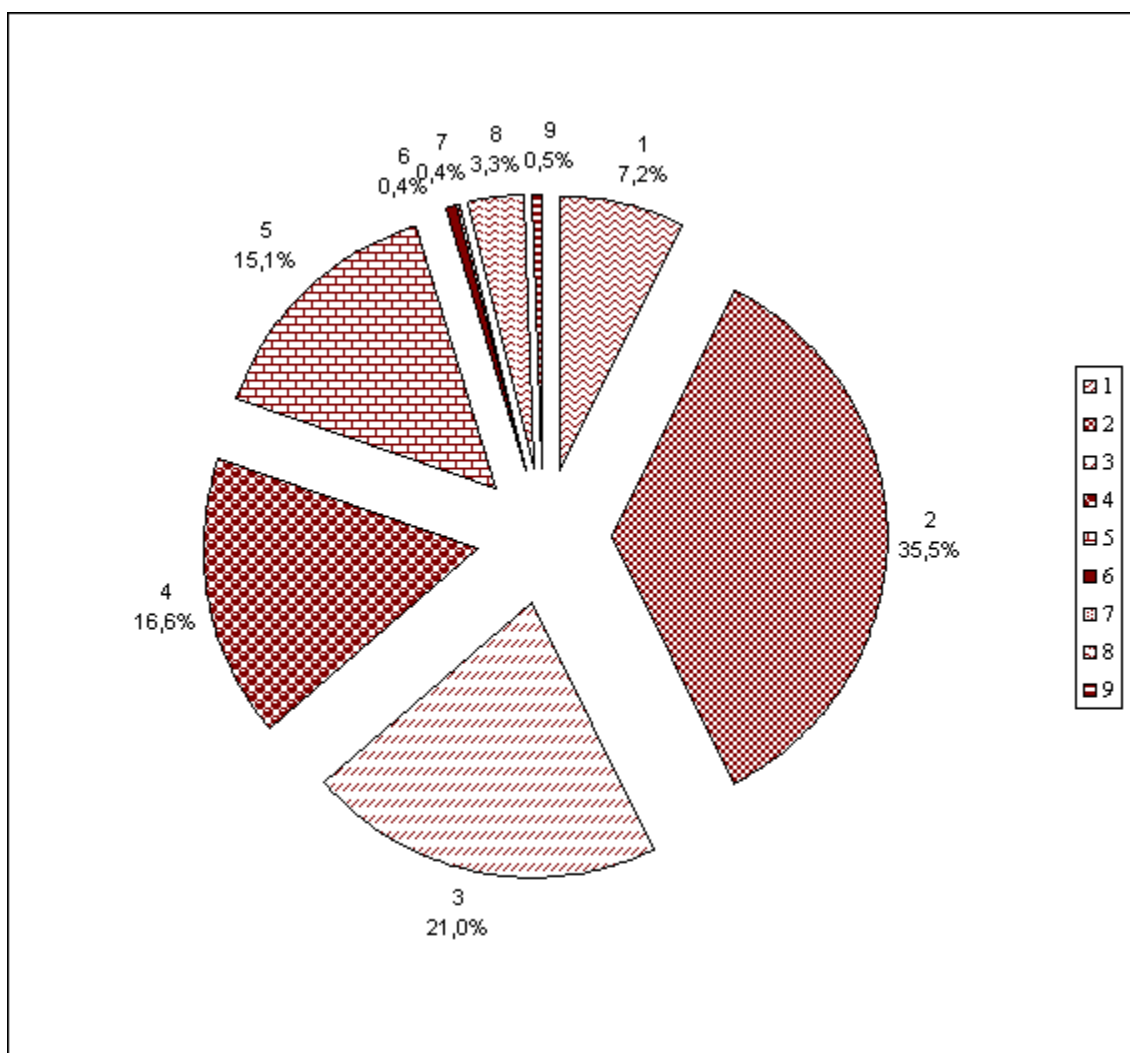
DIMENSÃO DA EMPRESA (Pessoas)	TOTAL			100 - 249			250 - 499			500 e +		
	H+M	H	M	H+M	H	M	H+M	H	M	H+M	H	M
ACTIVIDADES (CAE - Rev. 2)												
A AGRICULTURA E PRODUÇÃO ANIMAL	-	-	-	-	-	-	-	-	-	-	-	-
B PESCA	-	-	-	-	-	-	-	-	-	-	-	-
C INDÚSTRIAS EXTRACTIVAS	-	-	-	-	-	-	-	-	-	-	-	-
D INDÚSTRIAS TRANSFORMADORAS	12	7	5	11	7	4	-	-	-	1	-	1
E ELECTRICIDADE, GÁS E ÁGUA	10	10	-	-	-	-	-	-	-	10	10	-
F CONSTRUÇÃO	1	1	-	-	-	-	1	1	-	-	-	-
G COMÉRCIO POR GROSSO E A RETALHO	-	-	-	-	-	-	-	-	-	-	-	-
H ALOJAMENTO E RESTAURAÇÃO	-	-	-	-	-	-	-	-	-	-	-	-
I TRANSPORTES E COMUNICAÇÕES	1	-	1	1	-	1	-	-	-	-	-	-
J ACTIVIDADES FINANCEIRAS	2	2	-	1	1	-	1	1	-	-	-	-
K ACTIVIDADES IMOBILIÁRIAS	-	-	-	-	-	-	-	-	-	-	-	-
M EDUCAÇÃO	-	-	-	-	-	-	-	-	-	-	-	-
N SAÚDE E ACÇÃO SOCIAL	-	-	-	-	-	-	-	-	-	-	-	-
O SERVIÇOS COLECTIVOS	-	-	-	-	-	-	-	-	-	-	-	-
TOTAL	26	20	6	13	8	5	2	2	-	11	10	1

NÚMERO DE PESSOAS AO SERVIÇO, POR ACTIVIDADES, SEGUNDO AS HABILITAÇÕES									QUADRO 24		
HABILITAÇÕES	Total	< 1º Ciclo E. Bás.	1ºCiclo Ensino Básico	2ºCiclo	3ºCiclo	Ensino Secundário	Ensino Superior			Outras	
							Índole Profis.	Poli-técnico	Univer-sitário		
ACTIVIDADES (CAE - Rev. 2)											
A AGRICULTURA E PRODUÇÃO ANIMAL	-	-	-	-	-	-	-	-	-	-	
B PESCA	-	-	-	-	-	-	-	-	-	-	
C INDÚSTRIAS EXTRACTIVAS	-	-	-	-	-	-	-	-	-	-	
D INDÚSTRIAS TRANSFORMADORAS	2 573	174	1 326	558	219	157	14	10	78	37	
E ELECTRICIDADE, GÁS E ÁGUA	853	5	234	132	265	124	3	18	72	-	
F CONSTRUÇÃO	1 713	414	729	329	130	80	-	5	26	-	
G COMÉRCIO POR GROSSO E A RETALHO	1 379	6	327	472	296	266	-	-	10	2	
H ALOJAMENTO E RESTAURAÇÃO	150	2	38	56	29	23	1	1	-	-	
I TRANSPORTES E COMUNICAÇÕES	747	2	264	96	120	241	-	-	24	-	
J ACTIVIDADES FINANCEIRAS	825	3	33	19	313	374	15	-	68	-	
K ACTIVIDADES IMOBILIÁRIAS	141	-	23	98	19	-	-	-	1	-	
M EDUCAÇÃO	-	-	-	-	-	-	-	-	-	-	
N SAÚDE E ACÇÃO SOCIAL	-	-	-	-	-	-	-	-	-	-	
O SERVIÇOS COLECTIVOS	-	-	-	-	-	-	-	-	-	-	
TOTAL	8 381	606	2 974	1 760	1 391	1 265	33	34	279	39	

DISTRIBUIÇÃO PERCENTUAL DAS PESSOAS AO SERVIÇO, POR ACTIVIDADES, SEGUNDO AS HABILITAÇÕES									QUADRO 25		
HABILITAÇÕES	Total	< 1º Ciclo E. Bás.	1ºCiclo Ensino Básico	2ºCiclo	3ºCiclo	Ensino Secundário	Ensino Superior			Outras	
							Índole Profis.	Poli-técnico	Univer-sitário		
ACTIVIDADES (CAE - Rev. 2)											
A AGRICULTURA E PRODUÇÃO ANIMAL	-	-	-	-	-	-	-	-	-	-	
B PESCA	-	-	-	-	-	-	-	-	-	-	
C INDÚSTRIAS EXTRACTIVAS	-	-	-	-	-	-	-	-	-	-	
D INDÚSTRIAS TRANSFORMADORAS	100,0	6,8	51,5	21,7	8,5	6,1	0,6	0,4	3,0	1,4	
E ELECTRICIDADE, GÁS E ÁGUA	100,0	0,6	27,4	15,5	31,1	14,5	0,4	2,1	8,4	-	
F CONSTRUÇÃO	100,0	24,2	42,6	19,2	7,6	4,6	-	0,3	1,5	-	
G COMÉRCIO POR GROSSO E A RETALHO	100,0	0,4	23,7	34,2	21,5	19,3	-	-	0,7	0,2	
H ALOJAMENTO E RESTAURAÇÃO	100,0	1,3	25,3	37,4	19,3	15,3	0,7	0,7	-	-	
I TRANSPORTES E COMUNICAÇÕES	100,0	0,3	35,3	12,8	16,1	32,3	-	-	3,2	-	
J ACTIVIDADES FINANCEIRAS	100,0	0,4	4,0	2,3	37,9	45,3	1,8	-	8,3	-	
K ACTIVIDADES IMOBILIÁRIAS	100,0	-	16,3	69,5	13,5	-	-	-	0,7	-	
M EDUCAÇÃO	-	-	-	-	-	-	-	-	-	-	
N SAÚDE E ACÇÃO SOCIAL	-	-	-	-	-	-	-	-	-	-	
O SERVIÇOS COLECTIVOS	-	-	-	-	-	-	-	-	-	-	
TOTAL	100,0	7,2	35,5	21,0	16,6	15,1	0,4	0,4	3,3	0,5	

GRÁFICO 5

**DISTRIBUIÇÃO PERCENTUAL DAS PESSOAS AO SERVIÇO,
SEGUNDO AS HABILITAÇÕES**



HABILITAÇÕES

- 1 - Inferior ao 1º ciclo do ensino básico
- 2 - 1º ciclo do ensino básico
- 3 - 2º ciclo
- 4 - 3º ciclo
- 5 - Ensino secundário
- 6 - Ensino superior de índole profissional
- 7 - Ensino superior politécnico
- 8 - Ensino superior universitário
- 9 - Outras

SITUAÇÃO DOS CONTRATADOS A TERMO DURANTE O ANO, SEGUNDO OS NÍVEIS DE QUALIFICAÇÃO							QUADRO 26	
NÍVEL DE QUALIFICAÇÃO	Quadros superiores	Quadros médios	Quadros intermédios	Prof. alt. qualific. e qualific.	Prof. semi-qualif.	Prof. não qualificados	Praticantes e aprend.	TOTAL
CONTRATADOS								
A TERMO CERTO	18	38	24	643	593	1 042	264	2 622
A TERMO INCERTO	1	1	57	169	497	770	30	1 525
A TERMO QUE PASSARAM AO QUADRO	1	12	8	75	43	39	2	180
QUE TRANSITARAM DO ANO ANTERIOR	8	13	19	364	393	743	69	1 609

DISTRIBUIÇÃO PERCENTUAL DOS CONTRATADOS A TERMO DURANTE O ANO, SEGUNDO OS NÍVEIS DE QUALIFICAÇÃO							QUADRO 27	
NÍVEL DE QUALIFICAÇÃO	Quadros superiores	Quadros médios	Quadros intermédios	Prof. alt. qualific. e qualific.	Prof. semi-qualif.	Prof. não qualificados	Praticantes e aprend.	TOTAL
CONTRATADOS								
A TERMO CERTO	100,0	0,7	1,4	0,9	24,5	22,6	39,7	10,1
A TERMO INCERTO	100,0	0,1	0,1	3,7	11,1	32,6	50,5	2,0
A TERMO QUE PASSARAM AO QUADRO	100,0	0,6	6,7	4,4	41,7	23,9	21,7	1,1
QUE TRANSITARAM DO ANO ANTERIOR	100,0	0,5	0,8	1,2	22,6	24,4	46,2	4,3

MOVIMENTO DOS CONTRATADOS A TERMO DURANTE O ANO, POR ACTIVIDADES				QUADRO 28	
CONTRATADOS A TERMO	TOTAL	Contratados que passaram ao quadro permanente	Saída de contratados	Contratados a termo em 31 de Dezembro	
ACTIVIDADES (CAE - Rev. 2)					
A AGRICULTURA E PRODUÇÃO ANIMAL	-	-	-	-	-
B PESCA	-	-	-	-	-
C INDÚSTRIAS EXTRACTIVAS	-	-	-	-	-
D INDÚSTRIAS TRANSFORMADORAS	1 142	50	381	711	
E ELECTRICIDADE, GÁS E ÁGUA	9	2	1	6	
F CONSTRUÇÃO	1 682	36	500	1 146	
G COMÉRCIO POR GROSSO E A RETALHO	897	40	302	555	
H ALOJAMENTO E RESTAURAÇÃO	33	-	15	18	
I TRANSPORTES E COMUNICAÇÕES	221	47	104	70	
J ACTIVIDADES FINANCEIRAS	18	5	3	10	
K ACTIVIDADES IMOBILIÁRIAS	145	-	36	109	
M EDUCAÇÃO	-	-	-	-	
N SAÚDE E ACÇÃO SOCIAL	-	-	-	-	
O SERVIÇOS COLECTIVOS	-	-	-	-	
TOTAL	4 147	180	1 342	2 625	

NÚMERO DE CONTRATADOS A TERMO DURANTE O ANO, POR ACTIVIDADES E POR SEXO, SEGUNDO A DIMENSÃO DA EMPRESA								QUADRO 29	
DIMENSÃO DA EMPRESA (Pessoas)	TOTAL			100 - 249		250 - 499		500 e +	
	H+M	H	M	H	M	H	M	H	M
ACTIVIDADES (CAE - Rev. 2)									
A AGRICULTURA E PRODUÇÃO ANIMAL	-	-	-	-	-	-	-	-	-
B PESCA	-	-	-	-	-	-	-	-	-
C INDÚSTRIAS EXTRACTIVAS	-	-	-	-	-	-	-	-	-
D INDÚSTRIAS TRANSFORMADORAS	1 148	627	521	538	91	21	293	68	137
E ELECTRICIDADE, GÁS E ÁGUA	9	7	2	-	-	-	-	7	2
F CONSTRUÇÃO	1 682	1 610	72	150	12	886	26	574	34
G COMÉRCIO POR GROSSO E A RETALHO	897	308	589	116	92	-	-	192	497
H ALOJAMENTO E RESTAURAÇÃO	33	5	28	5	28	-	-	-	-
I TRANSPORTES E COMUNICAÇÕES	221	155	66	35	3	-	-	120	63
J ACTIVIDADES FINANCEIRAS	18	11	7	11	6	-	1	-	-
K ACTIVIDADES IMOBILIÁRIAS	145	131	14	131	14	-	-	-	-
M EDUCAÇÃO	-	-	-	-	-	-	-	-	-
N SAÚDE E ACÇÃO SOCIAL	-	-	-	-	-	-	-	-	-
O SERVIÇOS COLECTIVOS	-	-	-	-	-	-	-	-	-
TOTAL	4 156	2 854	1 302	986	249	907	320	961	733

TAXA DE PASSAGEM AO QUADRO PERMANENTE DOS CONTRATADOS A TERMO DURANTE O ANO, POR ACTIVIDADES, SEGUNDO OS NÍVEIS DE QUALIFICAÇÃO							QUADRO 30	
NÍVEL DE QUALIFICAÇÃO	TOTAL	Quadros superiores	Quadros médios	Quadros intermédios	Prof. alt. qualif. e qualific.	Prof. semi-qualif.	Prof. não qualificados	Praticantes e aprend.
ACTIVIDADES (CAE - Rev. 2)								
A AGRICULTURA E PRODUÇÃO ANIMAL	-	-	-	-	-	-	-	-
B PESCA	-	-	-	-	-	-	-	-
C INDÚSTRIAS EXTRACTIVAS	-	-	-	-	-	-	-	-
D INDÚSTRIAS TRANSFORMADORAS	4,4	20,0	22,2	22,2	18,4	2,7	3,2	2,4
E ELECTRICIDADE, GÁS E ÁGUA	22,2	-	-	-	33,3	-	-	-
F CONSTRUÇÃO	2,1	-	26,7	8,3	3,0	1,3	1,0	-
G COMÉRCIO POR GROSSO E A RETALHO	4,5	-	-	-	13,5	7,4	3,4	-
H ALOJAMENTO E RESTAURAÇÃO	-	-	-	-	-	-	-	-
I TRANSPORTES E COMUNICAÇÕES	21,3	-	42,9	-	20,8	19,6	-	-
J ACTIVIDADES FINANCEIRAS	27,8	-	-	-	80,0	-	-	9,1
K ACTIVIDADES IMOBILIÁRIAS	-	-	-	-	-	-	-	-
M EDUCAÇÃO	-	-	-	-	-	-	-	-
N SAÚDE E ACÇÃO SOCIAL	-	-	-	-	-	-	-	-
O SERVIÇOS COLECTIVOS	-	-	-	-	-	-	-	-
TOTAL	4,3	5,3	30,8	9,9	9,2	3,9	2,2	0,7

MOVIMENTO DE SAÍDAS DURANTE O ANO, POR NÍVEIS DE QUALIFICAÇÃO, SEGUNDO O VÍNCULO DO TRABALHADOR							QUADRO 31	
NÍVEL DE QUALIFICAÇÃO	TOTAL	Quadros superiores	Quadros médios	Quadros intermédios	Prof. alt. qualific. e qualific.	Prof. semi-qualif.	Prof. não qualificados	Praticantes e aprend.
VÍNCULO DO TRABALHADOR								
SAÍDAS DE PESSOAL COM CONTR. PERMANENTE	340	30	27	23	118	79	62	1
SAÍDAS DE PESSOAL COM CONTRATO A TERMO	1 342	7	10	4	240	287	716	78
SAÍDAS DE OUTROS TRABALHADORES	26	1	3	-	21	-	1	-
TOTAL	1 708	38	40	27	379	366	779	79

DISTRIBUIÇÃO PERCENTUAL DO MOVIMENTO DE SAÍDAS DURANTE O ANO, POR NÍVEIS DE QUALIFICAÇÃO, SEGUNDO O VÍNCULO DO TRABALHADOR							QUADRO 32	
NÍVEL DE QUALIFICAÇÃO	TOTAL	Quadros superiores	Quadros médios	Quadros intermédios	Prof. alt. qualific. e qualific.	Prof. semi-qualif.	Prof. não qualificados	Praticantes e aprend.
VÍNCULO DO TRABALHADOR								
SAÍDAS DE PESSOAL COM CONTR. PERMANENTE	100,0	8,8	7,9	6,8	34,7	23,3	18,2	0,3
SAÍDAS DE PESSOAL COM CONTRATO A TERMO	100,0	0,5	0,7	0,3	17,9	21,4	53,4	5,8
SAÍDAS DE OUTROS TRABALHADORES	100,0	3,8	11,6	-	80,8	-	-	3,8
TOTAL	100,0	2,2	2,4	1,6	22,2	21,4	45,6	4,6

TAXA DE SAÍDA RELATIVA AO NÚMERO MÉDIO DE PESSOAS AO SERVIÇO DURANTE O ANO, POR ACTIVIDADES, SEGUNDO A DIMENSÃO DA EMPRESA							QUADRO 33	
DIMENSÃO DA EMPRESA (Pessoas)	TOTAL		100 - 249		250 - 499		500 e +	
	Total de saídas	Taxa de saída	Total de saídas	Taxa de saída	Total de saídas	Taxa de saída	Total de saídas	Taxa de saída
ACTIVIDADES (CAE - Rev. 2)								
A AGRICULTURA E PRODUÇÃO ANIMAL	-	-	-	-	-	-	-	-
B PESCA	-	-	-	-	-	-	-	-
C INDÚSTRIAS EXTRACTIVAS	-	-	-	-	-	-	-	-
D INDÚSTRIAS TRANSFORMADORAS	520	22,2	295	20,8	113	72,4	112	14,5
E ELECTRICIDADE, GÁS E ÁGUA	37	4,3	-	-	-	-	37	4,3
F CONSTRUÇÃO	533	31,2	65	17,1	343	43,0	125	23,6
G COMÉRCIO POR GROSSO E A RETALHO	346	26,9	73	11,8	-	-	273	40,9
H ALOJAMENTO E RESTAURAÇÃO	15	10,0	15	10,0	-	-	-	-
I TRANSPORTES E COMUNICAÇÕES	127	16,6	21	8,7	-	-	106	20,2
J ACTIVIDADES FINANCEIRAS	94	11,1	18	5,0	76	15,6	-	-
K ACTIVIDADES IMOBILIÁRIAS	36	26,9	36	26,9	-	-	-	-
M EDUCAÇÃO	-	-	-	-	-	-	-	-
N SAÚDE E ACÇÃO SOCIAL	-	-	-	-	-	-	-	-
O SERVIÇOS COLECTIVOS	-	-	-	-	-	-	-	-
TOTAL	1 708	21,1	523	15,8	532	36,9	653	19,4

**NÚMERO DE SAÍDAS DURANTE O ANO E RESPECTIVAS PERCENTAGENS,
SEGUNDO OS MOTIVOS****QUADRO 34**

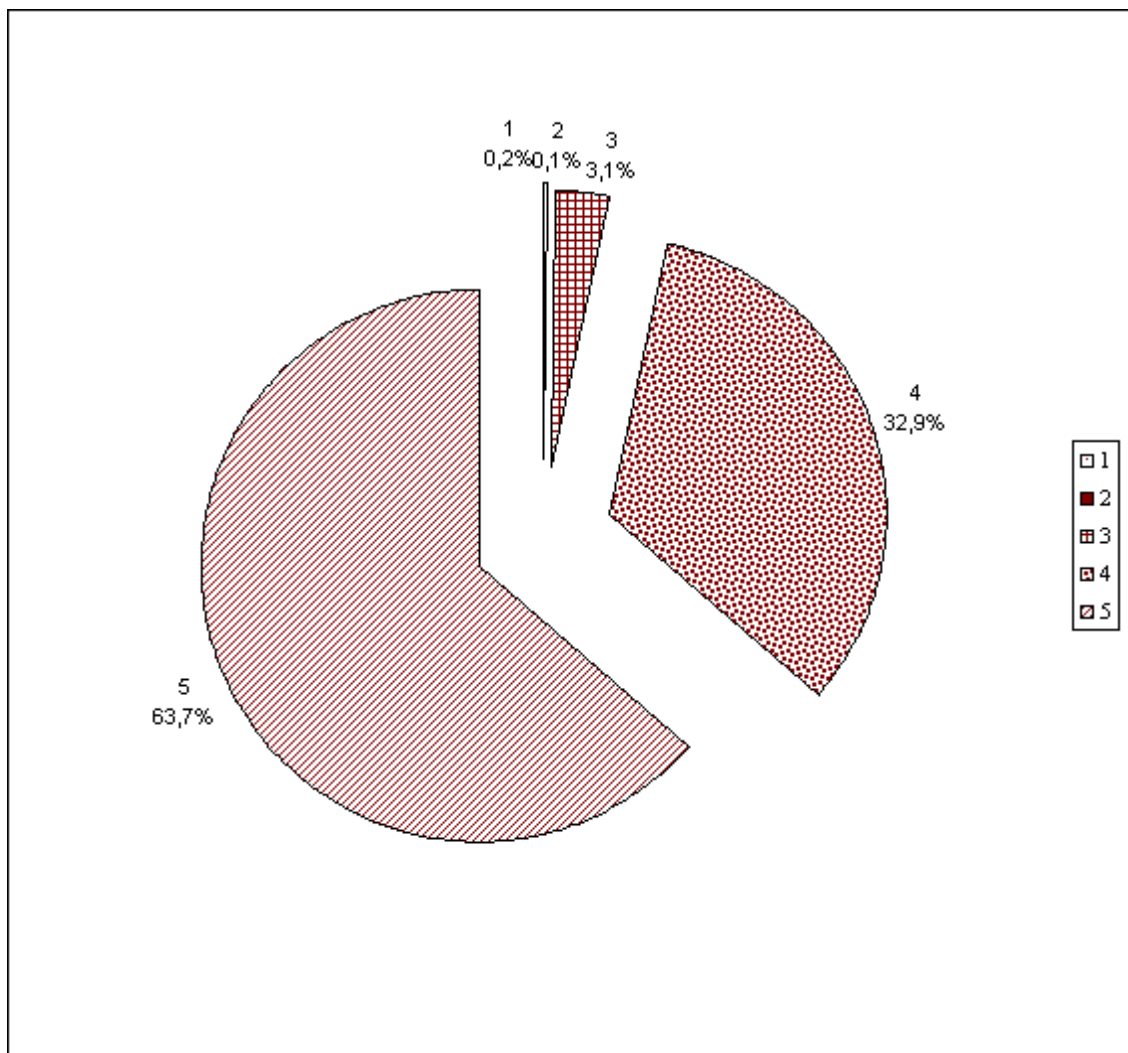
MOTIVO DA SAÍDA	Número de trabalhadores	Distribuição percentual
INICIATIVA DO TRABALHADOR	119	7,1
MÚTUO ACORDO	70	4,2
INICIATIVA DA EMPRESA	11	0,7
DESPEDIMENTO COLECTIVO		*
DESPEDIMENTO	6	0,3
REFORMA POR INVALIDEZ	101	6,0
REFORMA POR VELHICE	17	1,0
REFORMA ANTECIPADA		*
PRÉ-REFORMA	1	0,1
FALECIMENTO	12	0,7
CESSAÇÃO DO CONTRATO A TERMO CERTO	665	39,5
CESSAÇÃO DO CONTRATO A TERMO INCERTO	282	16,8
ANTECIPAÇÃO DE CESSAÇÃO DO C. T. CERTO	342	20,3
ANTECIPAÇÃO DE CESSAÇÃO DO C. T. INCERTO	52	3,1
SITUAÇÕES ESPECIAIS DE SAÍDA IMPREVISTAS	4	0,2
IGNORADO		
TOTAL	1 682	100,0

NÚMERO DE TRABALHADORES POR ACTIVIDADES, SEGUNDO OS ESCALÕES DE DURAÇÃO DO TRABALHO NO PERÍODO NORMAL							QUADRO 35	
DURAÇÃO DO TRABALHO (Horas)	TOTAL	< 15	15 - 19	20 - 34	35 - 39	40 - 44	45 - 47	48 e +
ACTIVIDADES (CAE - Rev. 2)								
A AGRICULTURA E PRODUÇÃO ANIMAL	-	-	-	-	-	-	-	-
B PESCA	-	-	-	-	-	-	-	-
C INDÚSTRIAS EXTRACTIVAS	-	-	-	-	-	-	-	-
D INDÚSTRIAS TRANSFORMADORAS	2 573	7	4	48	384	2 130	-	-
E ELECTRICIDADE, GÁS E ÁGUA	853	-	-	3	850	-	-	-
F CONSTRUÇÃO	1 713	-	-	3	117	1 593	-	-
G COMÉRCIO POR GROSSO E A RETALHO	1 379	1	1	179	103	1 095	-	-
H ALOJAMENTO E RESTAURAÇÃO	150	-	-	-	4	146	-	-
I TRANSPORTES E COMUNICAÇÕES	708	-	-	14	484	210	-	-
J ACTIVIDADES FINANCEIRAS	825	6	5	12	802	-	-	-
K ACTIVIDADES IMOBILIÁRIAS	141	-	-	-	5	136	-	-
M EDUCAÇÃO	-	-	-	-	-	-	-	-
N SAÚDE E ACÇÃO SOCIAL	-	-	-	-	-	-	-	-
O SERVIÇOS COLECTIVOS	-	-	-	-	-	-	-	-
TOTAL	8 342	14	10	259	2 749	5 310	-	-

POTENCIAL MÁXIMO ANUAL (HORAS) E HORAS EFECTIVAMENTE TRABALHADAS, POR TRABALHADOR E POR ACTIVIDADES, SEGUNDO A DIMENSÃO DA EMPRESA							QUADRO 36	
DIMENSÃO DA EMPRESA (Pessoas)			100 - 249		250 - 499		500 e +	
ACTIVIDADES (CAE - Rev. 2)	PMA	HT	PMA	HT	PMA	HT	PMA	HT
A AGRICULTURA E PRODUÇÃO ANIMAL	-	-	-	-	-	-	-	-
B PESCA	-	-	-	-	-	-	-	-
C INDÚSTRIAS EXTRACTIVAS	-	-	-	-	-	-	-	-
D INDÚSTRIAS TRANSFORMADORAS	2 194,6	2 060,0	2 079,1	1 990,2	5 308,6	5 250,4	1 776,6	1 542,0
E ELECTRICIDADE, GÁS E ÁGUA	1 672,5	1 514,0	-	-	-	-	1 672,5	1 514,0
F CONSTRUÇÃO	1 871,1	1 773,7	2 000,6	1 711,8	1 779,1	1 853,3	1 916,5	1 698,3
G COMÉRCIO POR GROSSO E A RETALHO	2 089,1	2 030,0	1 925,0	1 876,0	-	-	2 241,0	2 172,6
H ALOJAMENTO E RESTAURAÇÃO	1 354,3	1 241,0	1 354,3	1 241,0	-	-	-	-
I TRANSPORTES E COMUNICAÇÕES	1 964,8	1 746,2	1 895,8	1 797,1	-	-	1 996,5	1 722,8
J ACTIVIDADES FINANCEIRAS	1 508,1	1 426,9	1 547,3	1 464,5	1 479,1	1 399,0	-	-
K ACTIVIDADES IMOBILIÁRIAS	1 976,5	1 894,0	1 976,5	1 894,0	-	-	-	-
M EDUCAÇÃO	-	-	-	-	-	-	-	-
N SAÚDE E ACÇÃO SOCIAL	-	-	-	-	-	-	-	-
O SERVIÇOS COLECTIVOS	-	-	-	-	-	-	-	-
TOTAL	1 941,0	1 822,6	1 932,5	1 827,1	2 059,6	2 067,2	1 898,5	1 713,0

GRÁFICO 6

DISTRIBUIÇÃO PERCENTUAL DOS TRABALHADORES, SEGUNDO OS ESCALÕES DE DURAÇÃO DO TRABALHO NO PERÍODO NORMAL



ESCALÕES DE DURAÇÃO DO TRABALHO

- 1 - Menos de 15 horas
- 2 - De 15 a 19 horas
- 3 - De 20 a 34 horas
- 4 - De 35 a 39 horas
- 5 - De 40 a 44 horas

TAXA DE PRESENÇA POR ACTIVIDADES, SEGUNDO A DIMENSÃO DA EMPRESA
QUADRO 37

DIMENSÃO DA EMPRESA (Pessoas)		100 - 249	250 - 499	500 e +
ACTIVIDADES (CAE - Rev. 2)				
A AGRICULTURA E PRODUÇÃO ANIMAL	-	-	-	-
B PESCA	-	-	-	-
C INDÚSTRIAS EXTRACTIVAS	-	-	-	-
D INDÚSTRIAS TRANSFORMADORAS	93,9	95,7	98,9	86,8
E ELECTRICIDADE, GÁS E ÁGUA	90,5	-	-	90,5
F CONSTRUÇÃO	94,8	85,6	104,2	88,6
G COMÉRCIO POR GROSSO E A RETALHO	97,2	97,5		96,9
H ALOJAMENTO E RESTAURAÇÃO	91,6	91,6	-	-
I TRANSPORTES E COMUNICAÇÕES	88,9	94,8	-	86,3
J ACTIVIDADES FINANCEIRAS	94,6	94,6	94,6	-
K ACTIVIDADES IMOBILIÁRIAS	95,8	95,8	-	-
M EDUCAÇÃO	-	-	-	-
N SAÚDE E ACÇÃO SOCIAL	-	-	-	-
O SERVIÇOS COLECTIVOS	-	-	-	-
TOTAL	93,9	94,5	100,4	90,2

NÚMERO DE HORAS DE TRABALHO SUPLEMENTAR POR TRABALHADOR E POR ACTIVIDADES, SEGUNDO A DIMENSÃO DA EMPRESA				QUADRO 38	
DIMENSÃO DA EMPRESA (Pessoas)		100 - 249	250 - 499	500 e +	
ACTIVIDADES (CAE - Rev. 2)					
A	AGRICULTURA E PRODUÇÃO ANIMAL	-	-	-	-
B	PESCA	-	-	-	-
C	INDÚSTRIAS EXTRACTIVAS	-	-	-	-
D	INDÚSTRIAS TRANSFORMADORAS	92,4	51,2	349,3	35,6
E	ELECTRICIDADE, GÁS E ÁGUA	32,0	-	-	32,0
F	CONSTRUÇÃO	73,0	-	156,2	-
G	COMÉRCIO POR GROSSO E A RETALHO	37,6	50,5	-	44,3
H	ALOJAMENTO E RESTAURAÇÃO	94,7	94,7	-	-
I	TRANSPORTES E COMUNICAÇÕES	65,7	16,4	-	88,5
J	ACTIVIDADES FINANCEIRAS	1,8	-	2,1	-
K	ACTIVIDADES IMOBILIÁRIAS	-	-	-	-
M	EDUCAÇÃO	-	-	-	-
N	SAÚDE E ACÇÃO SOCIAL	-	-	-	-
O	SERVIÇOS COLECTIVOS	-	-	-	-
TOTAL		59,6	37,9	118,7	39,1

PERCENTAGEM DO TRABALHO SUPLEMENTAR EM RELAÇÃO ÀS HORAS EFECTIVAMENTE TRABALHADAS, POR ACTIVIDADES, SEGUNDO A DIMENSÃO DA EMPRESA				QUADRO 39	
DIMENSÃO DA EMPRESA (Pessoas)		100 - 249	250 - 499	500 e +	
ACTIVIDADES (CAE - Rev. 2)					
A	AGRICULTURA E PRODUÇÃO ANIMAL	-	-	-	-
B	PESCA	-	-	-	-
C	INDÚSTRIAS EXTRACTIVAS	-	-	-	-
D	INDÚSTRIAS TRANSFORMADORAS	4,5	2,2	15,5	2,3
E	ELECTRICIDADE, GÁS E ÁGUA	2,1	-	-	2,1
F	CONSTRUÇÃO	4,1	-	8,4	-
G	COMÉRCIO POR GROSSO E A RETALHO	1,9	1,6	-	2,0
H	ALOJAMENTO E RESTAURAÇÃO	7,6	7,6	-	-
I	TRANSPORTES E COMUNICAÇÕES	3,8	0,9	-	5,1
J	ACTIVIDADES FINANCEIRAS	0,1	-	0,2	-
K	ACTIVIDADES IMOBILIÁRIAS	-	-	-	-
M	EDUCAÇÃO	-	-	-	-
N	SAÚDE E ACÇÃO SOCIAL	-	-	-	-
O	SERVIÇOS COLECTIVOS	-	-	-	-
TOTAL		3,3	1,6	8,5	2,3

NÚMERO DE HORAS NÃO TRABALHADAS (EM MILHARES DE HORAS), SEGUNDO OS MOTIVOS, E RESPECTIVA DISTRIBUIÇÃO PERCENTUAL			QUADRO 40	
Nº E % DE HORAS	Número de horas		Distribuição percentual	
MOTIVOS				
A- AUSÊNCIAS AO TRABALHO	1 298,5		100,0	
Por acidente de trabalho	61,0		4,7	
Por doença profissional e não profissional	585,0		45,0	
Por suspensão disciplinar	1,6		0,1	
Por assistência inadiável	45,0		3,5	
Por maternidade/paternidade	43,0		3,3	
Por outras causas	562,9		43,4	
B- OUTROS MOTIVOS		136,7		100,0
Por formação profissional		86,4		63,2
Por redução legal de actividade		-		-
Por desemprego interno		-		-
Por descanso suplementar		48,2		35,3
Por greves/paralizações		2,1		1,5

PERCENTAGEM DAS HORAS NÃO TRABALHADAS EM RELAÇÃO AO TOTAL DAS HORAS EFECTIVAMENTE TRABALHADAS, POR ACTIVIDADES, SEGUNDO A DIMENSÃO DA EMPRESA				QUADRO 41	
DIMENSÃO DA EMPRESA (Pessoas)		100 – 249	250 – 499	500 e +	
ACTIVIDADES (CAE – Ver. 2)					
A AGRICULTURA E PRODUÇÃO ANIMAL	-	-	-	-	-
B PESCA	-	-	-	-	-
C INDÚSTRIAS EXTRACTIVAS	-	-	-	-	-
D INDÚSTRIAS TRANSFORMADORAS	11,0	6,7	16,6	17,5	
E ELECTRICIDADE, GÁS E ÁGUA	12,6	-	-	12,6	
F CONSTRUÇÃO	9,6	16,9	4,4	12,8	
G COMÉRCIO POR GROSSO E A RETALHO	4,8	4,2	-	5,2	
H ALOJAMENTO E RESTAURAÇÃO	16,8	16,8	-	-	
I TRANSPORTES E COMUNICAÇÕES	16,3	6,4	-	21,0	
J ACTIVIDADES FINANCEIRAS	5,8	5,7	5,9	-	
K ACTIVIDADES IMOBILIÁRIAS	4,4	4,4	-	-	
M EDUCAÇÃO	-	-	-	-	
N SAÚDE E ACÇÃO SOCIAL	-	-	-	-	
O SERVIÇOS COLECTIVOS	-	-	-	-	
TOTAL	9,8	7,4	8,1	13,1	

**DISTRIBUIÇÃO PERCENTUAL DO ABSENTISMO REMUNERADO
E NÃO REMUNERADO, POR ACTIVIDADES, SEGUNDO A DIMENSÃO DA EMPRESA**
QUADRO 42

DIMENSÃO DA EMPRESA (Pessoas)			100 - 249		250 - 499		500 e +	
ACTIVIDADES (CAE - Rev. 2)	R	NR	R	NR	R	NR	R	NR
A AGRICULTURA E PRODUÇÃO ANIMAL	-	-	-	-	-	-	-	-
B PESCA	-	-	-	-	-	-	-	-
C INDÚSTRIAS EXTRACTIVAS	-	-	-	-	-	-	-	-
D INDÚSTRIAS TRANSFORMADORAS	26,0	74,0	12,1	87,9	3,6	96,4	52,5	47,5
E ELECTRICIDADE, GÁS E ÁGUA	96,4	3,6	-	-	-	-	96,4	3,6
F CONSTRUÇÃO	15,2	84,8	14,5	85,5	7,8	92,2	20,2	79,8
G COMÉRCIO POR GROSSO E A RETALHO	1,1	98,9	1,0	99,0	-	-	1,2	98,8
H ALOJAMENTO E RESTAURAÇÃO	5,2	94,8	5,2	94,8	-	-	-	-
I TRANSPORTES E COMUNICAÇÕES	79,2	20,8	6,9	93,1	-	-	91,1	8,9
J ACTIVIDADES FINANCEIRAS	63,4	36,6	13,2	86,8	98,9	1,1	-	-
K ACTIVIDADES IMOBILIÁRIAS	-	100,0	-	100,0	-	-	-	-
M EDUCAÇÃO	-	-	-	-	-	-	-	-
N SAÚDE E ACÇÃO SOCIAL	-	-	-	-	-	-	-	-
O SERVIÇOS COLECTIVOS	-	-	-	-	-	-	-	-
TOTAL	37,2	62,8	10,5	89,5	18,5	81,5	61,0	39,0

**CUSTOS
COM
PESSOAL**

CUSTO ANUAL COM PESSOAL (MILHARES DE ESCUDOS), POR ACTIVIDADES							QUADRO 43	
COMPONENTES DO CUSTO	TOTAL	Salário directo	Subsídios e prémios	Pagamen- to em géneros	Encargos legais	Outros de carácter social	Custos c/ formação profis.	Outros custos
ACTIVIDADES (CAE - Rev. 2)								
A AGRICULTURA E PRODUÇÃO ANIMAL	-	-	-	-	-	-	-	-
B PESCA	-	-	-	-	-	-	-	-
C INDÚSTRIAS EXTRACTIVAS	-	-	-	-	-	-	-	-
D INDÚSTRIAS TRANSFORMADORAS	5 878,2	3 929,4	647,7	0,2	782,4	50,5	21,9	446,0
E ELECTRICIDADE, GÁS E ÁGUA	4 744,4	2 464,0	439,5	-	1 235,6	2,2	350,0	253,0
F CONSTRUÇÃO	3 696,9	2 188,5	293,3	-	577,8	47,2	1,0	589,1
G COMÉRCIO POR GROSSO E A RETALHO	2 208,6	1 493,8	128,7	4,2	361,5	6,8	31,9	181,8
H ALOJAMENTO E RESTAURAÇÃO	299,6	206,5	31,0	-	59,5	-	0,1	2,6
I TRANSPORTES E COMUNICAÇÕES	3 708,7	2 344,8	566,2	-	580,4	0,3	94,2	122,8
J ACTIVIDADES FINANCEIRAS	4 971,8	2 497,7	659,3	7,6	1 579,9	38,3	35,6	153,4
K ACTIVIDADES IMOBILIÁRIAS	205,4	146,5	23,0	-	20,6	-	0,8	14,6
M EDUCAÇÃO	-	-	-	-	-	-	-	-
N SAÚDE E ACÇÃO SOCIAL	-	-	-	-	-	-	-	-
O SERVIÇOS COLECTIVOS	-	-	-	-	-	-	-	-
TOTAL	25 713,6	15 271,2	2 788,7	12,0	5 197,7	145,2	535,5	1 763,3

DISTRIBUIÇÃO PERCENTUAL DO CUSTO ANUAL COM PESSOAL, POR ACTIVIDADES							QUADRO 44	
COMPONENTES DO CUSTO	TOTAL	Salário directo	Subsídios e prémios	Pagamen- to em géneros	Encargos legais	Outros de carácter social	Custos c/ formação profis.	Outros custos
ACTIVIDADES (CAE - Rev. 2)								
A AGRICULTURA E PRODUÇÃO ANIMAL	-	-	-	-	-	-	-	-
B PESCA	-	-	-	-	-	-	-	-
C INDÚSTRIAS EXTRACTIVAS	-	-	-	-	-	-	-	-
D INDÚSTRIAS TRANSFORMADORAS	100,0	66,8	11,0	*	13,3	0,9	0,4	7,6
E ELECTRICIDADE, GÁS E ÁGUA	100,0	51,9	9,3	-	26,0	*	7,4	5,3
F CONSTRUÇÃO	100,0	59,2	7,9	-	15,6	1,3	*	15,9
G COMÉRCIO POR GROSSO E A RETALHO	100,0	67,6	5,8	0,2	16,4	0,3	1,4	8,2
H ALOJAMENTO E RESTAURAÇÃO	100,0	68,9	10,4	-	19,8	-	*	0,9
I TRANSPORTES E COMUNICAÇÕES	100,0	63,2	15,3	-	15,6	*	2,5	3,3
J ACTIVIDADES FINANCEIRAS	100,0	50,2	13,3	0,2	31,8	0,8	0,7	3,1
K ACTIVIDADES IMOBILIÁRIAS	100,0	71,3	11,2	-	10,0	-	0,4	7,1
M EDUCAÇÃO	-	-	-	-	-	-	-	-
N SAÚDE E ACÇÃO SOCIAL	-	-	-	-	-	-	-	-
O SERVIÇOS COLECTIVOS	-	-	-	-	-	-	-	-
TOTAL	100,0	59,4	10,8	*	20,2	0,6	2,1	6,9

DISTRIBUIÇÃO PERCENTUAL DOS CUSTOS COM PESSOAL, POR DIMENSÃO DA EMPRESA E POR ACTIVIDADES, SEGUNDO A NATUREZA DIRECTA OU INDIRECTA DA DESPESA

QUADRO 45

DIMENSÃO DA EMPRESA (Pessoas)	TOTAL		100 - 249		250 - 499		500 e +	
	CD	CI	CD	CI	CD	CI	CD	CI
ACTIVIDADES (CAE - Rev. 2)								
A AGRICULTURA E PRODUÇÃO ANIMAL	-	-	-	-	-	-	-	-
B PESCA	-	-	-	-	-	-	-	-
C INDÚSTRIAS EXTRACTIVAS	-	-	-	-	-	-	-	-
D INDÚSTRIAS TRANSFORMADORAS	77,9	22,1	78,4	21,6	76,5	23,5	77,6	22,4
E ELECTRICIDADE, GÁS E ÁGUA	61,2	38,8	-	-	-	-	61,2	38,8
F CONSTRUÇÃO	67,1	32,9	77,7	22,3	56,3	43,7	84,2	15,8
G COMÉRCIO POR GROSSO E A RETALHO	73,7	26,3	79,6	20,4	-	-	66,7	33,3
H ALOJAMENTO E RESTAURAÇÃO	79,3	20,7	79,3	20,7	-	-	-	-
I TRANSPORTES E COMUNICAÇÕES	78,5	21,5	78,5	21,5	-	-	78,5	21,5
J ACTIVIDADES FINANCEIRAS	63,7	36,3	67,1	32,9	61,4	38,6	-	-
K ACTIVIDADES IMOBILIÁRIAS	82,5	17,5	82,5	17,5	-	-	-	-
M EDUCAÇÃO	-	-	-	-	-	-	-	-
N SAÚDE E ACÇÃO SOCIAL	-	-	-	-	-	-	-	-
O SERVIÇOS COLECTIVOS	-	-	-	-	-	-	-	-
TOTAL	70,3	29,7	75,9	24,1	61,8	38,2	70,7	29,3

CUSTO MÉDIO ANUAL COM PESSOAL (CONTOS), POR ACTIVIDADES, SEGUNDO A DIMENSÃO DA EMPRESA					QUADRO 46			
DIMENSÃO DA EMPRESA (Pessoas)					100 - 249			
	Salário Base	Salário Directo	Ganho	Custo Total	Salário Base	Salário Directo	Ganho	Custo Total
ACTIVIDADES (CAE - Rev. 2)								
A AGRICULTURA E PRODUÇÃO ANIMAL	-	-	-	-	-	-	-	-
B PESCA	-	-	-	-	-	-	-	-
C INDÚSTRIAS EXTRACTIVAS	-	-	-	-	-	-	-	-
D INDÚSTRIAS TRANSFORMADORAS	1 336,3	1 676,4	1 952,8	2 507,8	1 235,9	1 529,3	1 811,8	2 311,5
E ELECTRICIDADE, GÁS E ÁGUA	1 993,4	2 842,0	3 349,0	5 471,8	-	-	-	-
F CONSTRUÇÃO	1 027,6	1 282,1	1 453,9	2 165,7	949,5	1 008,5	1 179,5	1 518,1
G COMÉRCIO POR GROSSO E A RETALHO	905,0	1 161,6	1 264,9	1 717,4	1 091,3	1 328,2	1 525,6	1 915,9
H ALOJAMENTO E RESTAURAÇÃO	1 340,0	1 376,4	1 583,1	1 997,5	1 340,0	1 376,4	1 583,1	1 997,5
I TRANSPORTES E COMUNICAÇÕES	2 133,9	3 065,1	3 805,2	4 847,9	1 694,9	1 793,5	2 043,3	2 603,8
J ACTIVIDADES FINANCEIRAS	2 301,9	2 938,5	3 723,1	5 849,1	2 434,5	2 838,7	3 673,2	5 476,8
K ACTIVIDADES IMOBILIÁRIAS	643,0	1 093,2	1 265,1	1 532,9	643,0	1 093,2	1 265,1	1 532,9
M EDUCAÇÃO	-	-	-	-	-	-	-	-
N SAÚDE E ACÇÃO SOCIAL	-	-	-	-	-	-	-	-
O SERVIÇOS COLECTIVOS	-	-	-	-	-	-	-	-
TOTAL	1 438,3	1 884,6	2 230,3	3 173,3	1 321,3	1 569,7	1 873,6	2 468,3

(Continua)

CUSTO MÉDIO ANUAL COM PESSOAL (CONTOS), POR ACTIVIDADES, SEGUNDO A DIMENSÃO DA EMPRESA					QUADRO 46 (Continuação)			
DIMENSÃO DA EMPRESA (Pessoas)	250 - 499				500 e +			
	Salário Base	Salário Directo	Ganho	Custo Total	Salário Base	Salário Directo	Ganho	Custo Total
ACTIVIDADES (CAE - Rev. 2)								
A AGRICULTURA E PRODUÇÃO ANIMAL	-	-	-	-	-	-	-	-
B PESCA	-	-	-	-	-	-	-	-
C INDÚSTRIAS EXTRACTIVAS	-	-	-	-	-	-	-	-
D INDÚSTRIAS TRANSFORMADORAS	2 783,2	3 860,7	4 423,3	5 782,3	1 228,0	1 504,7	1 711,9	2 205,8
E ELECTRICIDADE, GÁS E ÁGUA	-	-	-	-	1 993,4	2 842,0	3 349,0	5 471,8
F CONSTRUÇÃO	1 064,0	1 312,6	1 500,9	2 667,0	1 028,9	1 433,2	1 580,6	1 876,8
G COMÉRCIO POR GROSSO E A RETALHO	-	-	-	-	732,7	1 007,4	1 023,8	1 533,8
H ALOJAMENTO E RESTAURAÇÃO	-	-	-	-	-	-	-	-
I TRANSPORTES E COMUNICAÇÕES	-	-	-	-	2 335,8	3 649,9	4 615,5	5 880,0
J ACTIVIDADES FINANCEIRAS	2 203,5	3 012,5	3 760,1	6 125,3	-	-	-	-
K ACTIVIDADES IMOBILIÁRIAS	-	-	-	-	-	-	-	-
M EDUCAÇÃO	-	-	-	-	-	-	-	-
N SAÚDE E ACÇÃO SOCIAL	-	-	-	-	-	-	-	-
O SERVIÇOS COLECTIVOS	-	-	-	-	-	-	-	-
TOTAL	1 636,0	2 164,1	2 582,3	4 175,5	1 468,6	2 074,5	2 430,1	3 436,9

NÚMERO DE EMPRESAS, POR ACTIVIDADES, SEGUNDO OS ESCALÕES DO LEQUE SALARIAL LÍQUIDO										QUADRO 47		
ESCALÕES DO LEQUE SALARIAL	Total	1-2	3-5	6-8	9-11	12-14	15 -17	18 -20	21-23	24-26	27-29	30 e +
ACTIVIDADES (CAE - Rev. 2)												
A AGRICULTURA E PRODUÇÃO ANIMAL	-	-	-	-	-	-	-	-	-	-	-	-
B PESCA	-	-	-	-	-	-	-	-	-	-	-	-
C INDÚSTRIAS EXTRACTIVAS	-	-	-	-	-	-	-	-	-	-	-	-
D INDÚSTRIAS TRANSFORMADORAS	12	-	7	2	2	1	-	-	-	-	-	-
E ELECTRICIDADE, GÁS E ÁGUA	1	-	1	-	-	-	-	-	-	-	-	-
F CONSTRUÇÃO	6	1	3	-	1	-	-	-	1	-	-	-
G COMÉRCIO POR GROSSO E A RETALHO	5	-	3	1	-	-	1	-	-	-	-	-
H ALOJAMENTO E RESTAURAÇÃO	1	-	-	-	-	-	-	1	-	-	-	-
I TRANSPORTES E COMUNICAÇÕES	3	1	1	-	1	-	-	-	-	-	-	-
J ACTIVIDADES FINANCEIRAS	3	1	1	-	-	1	-	-	-	-	-	-
K ACTIVIDADES IMOBILIÁRIAS	1	-	1	-	-	-	-	-	-	-	-	-
M EDUCAÇÃO	-	-	-	-	-	-	-	-	-	-	-	-
N SAÚDE E ACÇÃO SOCIAL	-	-	-	-	-	-	-	-	-	-	-	-
O SERVIÇOS COLECTIVOS	-	-	-	-	-	-	-	-	-	-	-	-
TOTAL	32	3	17	3	4	2	1	1	1	-	-	-

DISTRIBUIÇÃO PERCENTUAL DAS EMPRESAS, POR ACTIVIDADES, SEGUNDO OS ESCALÕES DO LEQUE SALARIAL LÍQUIDO										QUADRO 48		
ESCALÕES DO LEQUE SALARIAL	Total	1-2	3-5	6-8	9-11	12-14	15 -17	18 -20	21-23	24-26	27-29	30 e +
ACTIVIDADES (CAE - Rev. 2)												
A AGRICULTURA E PRODUÇÃO ANIMAL	-	-	-	-	-	-	-	-	-	-	-	-
B PESCA	-	-	-	-	-	-	-	-	-	-	-	-
C INDÚSTRIAS EXTRACTIVAS	-	-	-	-	-	-	-	-	-	-	-	-
D INDÚSTRIAS TRANSFORMADORAS	100,0	-	58,3	16,7	16,7	8,3	-	-	-	-	-	-
E ELECTRICIDADE, GÁS E ÁGUA	100,0	-	100,0	-	-	-	-	-	-	-	-	-
F CONSTRUÇÃO	100,0	16,7	50,0	-	16,7	-	-	-	16,7	-	-	-
G COMÉRCIO POR GROSSO E A RETALHO	100,0	-	60,0	20,0	-	-	20,0	-	-	-	-	-
H ALOJAMENTO E RESTAURAÇÃO	100,0	-	-	-	-	-	-	100,0	-	-	-	-
I TRANSPORTES E COMUNICAÇÕES	100,0	33,3	33,3	-	33,3	-	-	-	-	-	-	-
J ACTIVIDADES FINANCEIRAS	100,0	33,3	33,3	-	-	33,3	-	-	-	-	-	-
K ACTIVIDADES IMOBILIÁRIAS	100,0	-	100,0	-	-	-	-	-	-	-	-	-
M EDUCAÇÃO	-	-	-	-	-	-	-	-	-	-	-	-
N SAÚDE E ACÇÃO SOCIAL	-	-	-	-	-	-	-	-	-	-	-	-
O SERVIÇOS COLECTIVOS	-	-	-	-	-	-	-	-	-	-	-	-
TOTAL	100,0	9,4	53,1	9,4	12,5	6,3	3,1	3,1	3,1	-	-	-

**NÚMERO DE EMPRESAS, SEGUNDO OS ESCALÕES DO PESO DOS CUSTOS
COM PESSOAL NA FORMAÇÃO DO VAB, POR ACTIVIDADES**
QUADRO 49

ACTIVIDADES (CAE - Rev. 2)	ESCALÕES (Percentagem)										
	Total	< 20	20-29	30-39	40-49	50-59	60-69	70-79	80-89	90-100	> 100
A AGRICULTURA E PRODUÇÃO ANIMAL	-	-	-	-	-	-	-	-	-	-	-
B PESCA	-	-	-	-	-	-	-	-	-	-	-
C INDÚSTRIAS EXTRACTIVAS	-	-	-	-	-	-	-	-	-	-	-
D INDÚSTRIAS TRANSFORMADORAS	12	-	1	1	3	3	3	-	1	-	-
E ELECTRICIDADE, GÁS E ÁGUA	1	-	-	-	1	-	-	-	-	-	-
F CONSTRUÇÃO	6	-	1	-	-	1	2	1	1	-	-
G COMÉRCIO POR GROSSO E A RETALHO	5	-	-	-	1	2	-	1	1	-	-
H ALOJAMENTO E RESTAURAÇÃO	1	-	-	-	-	1	-	-	-	-	-
I TRANSPORTES E COMUNICAÇÕES	3	-	-	-	1	-	2	-	-	-	-
J ACTIVIDADES FINANCEIRAS	3	-	1	-	1	1	-	-	-	-	-
K ACTIVIDADES IMOBILIÁRIAS	1	-	-	-	-	-	-	-	-	1	-
M EDUCAÇÃO	-	-	-	-	-	-	-	-	-	-	-
N SAÚDE E ACÇÃO SOCIAL	-	-	-	-	-	-	-	-	-	-	-
O SERVIÇOS COLECTIVOS	-	-	-	-	-	-	-	-	-	-	-
TOTAL	32	-	3	1	7	8	7	2	3	1	-

**DISTRIBUIÇÃO PERCENTUAL DAS EMPRESAS, SEGUNDO OS ESCALÕES DO PESO
DOS CUSTOS COM PESSOAL NA FORMAÇÃO DO VAB, POR ACTIVIDADES**
QUADRO 50

ACTIVIDADES (CAE - Rev. 2)	ESCALÕES (Percentagem)										
	Total	< 20	20-29	30-39	40-49	50-59	60-69	70-79	80-89	90-100	> 100
A AGRICULTURA E PRODUÇÃO ANIMAL	-	-	-	-	-	-	-	-	-	-	-
B PESCA	-	-	-	-	-	-	-	-	-	-	-
C INDÚSTRIAS EXTRACTIVAS	-	-	-	-	-	-	-	-	-	-	-
D INDÚSTRIAS TRANSFORMADORAS	100,0	-	8,3	8,3	25,0	25,0	25,0	-	8,3	-	-
E ELECTRICIDADE, GÁS E ÁGUA	100,0	-	-	-	100,0	-	-	-	-	-	-
F CONSTRUÇÃO	100,0	-	16,7	-	-	16,7	33,3	16,7	16,7	-	-
G COMÉRCIO POR GROSSO E A RETALHO	100,0	-	-	-	20,0	40,0	-	20,0	20,0	-	-
H ALOJAMENTO E RESTAURAÇÃO	100,0	-	-	-	-	100,0	-	-	-	-	-
I TRANSPORTES E COMUNICAÇÕES	100,0	-	-	-	33,3	-	66,7	-	-	-	-
J ACTIVIDADES FINANCEIRAS	100,0	-	33,3	-	33,3	33,3	-	-	-	-	-
K ACTIVIDADES IMOBILIÁRIAS	100,0	-	-	-	-	-	-	-	-	100,0	-
M EDUCAÇÃO	-	-	-	-	-	-	-	-	-	-	-
N SAÚDE E ACÇÃO SOCIAL	-	-	-	-	-	-	-	-	-	-	-
O SERVIÇOS COLECTIVOS	-	-	-	-	-	-	-	-	-	-	-
TOTAL	100,0	-	9,4	3,1	21,9	25,0	21,9	6,2	9,4	3,1	-

HIGIENE E SEGURANÇA

ACIDENTES DE TRABALHO COM BAIXA NO LOCAL DE TRABALHO E NÚMERO DE DIAS PERDIDOS, POR ACTIVIDADES
QUADRO 51

ACIDENTES ACTIVIDADES (CAE - Rev. 2)	Total de Acidentes com baixa		Acidentes com 1 a 3 dias de baixa		Acidentes com 4 a 30 dias de baixa		Acidentes com + de 30 dias de baixa	
	TOTAL	DIAS	TOTAL	DIAS	TOTAL	DIAS	TOTAL	DIAS
A AGRICULTURA E PRODUÇÃO ANIMAL	-	-	-	-	-	-	-	-
B PESCA	-	-	-	-	-	-	-	-
C INDÚSTRIAS EXTRACTIVAS	-	-	-	-	-	-	-	-
D INDÚSTRIAS TRANSFORMADORAS	162	3 438	18	109	111	1 195	33	2 134
E ELECTRICIDADE, GÁS E ÁGUA	28	703	-	-	22	394	6	309
F CONSTRUÇÃO	177	3 226	46	110	106	1 323	25	1 793
G COMÉRCIO POR GROSSO E A RETALHO	27	609	5	13	18	171	4	425
H ALOJAMENTO E RESTAURAÇÃO	6	187	-	-	4	94	2	93
I TRANSPORTES E COMUNICAÇÕES	27	686	1	3	17	245	9	438
J ACTIVIDADES FINANCEIRAS	1	29	-	-	1	29	-	-
K ACTIVIDADES IMOBILIÁRIAS	1	7	-	-	1	7	-	-
M EDUCAÇÃO	-	-	-	-	-	-	-	-
N SAÚDE E ACÇÃO SOCIAL	-	-	-	-	-	-	-	-
O SERVIÇOS COLECTIVOS	-	-	-	-	-	-	-	-
TOTAL	429	8 885	70	235	280	3 458	79	5 192

ACIDENTES DE TRABALHO COM BAIXA *IN ITINERE* E NÚMERO DE DIAS PERDIDOS, POR ACTIVIDADES
QUADRO 52

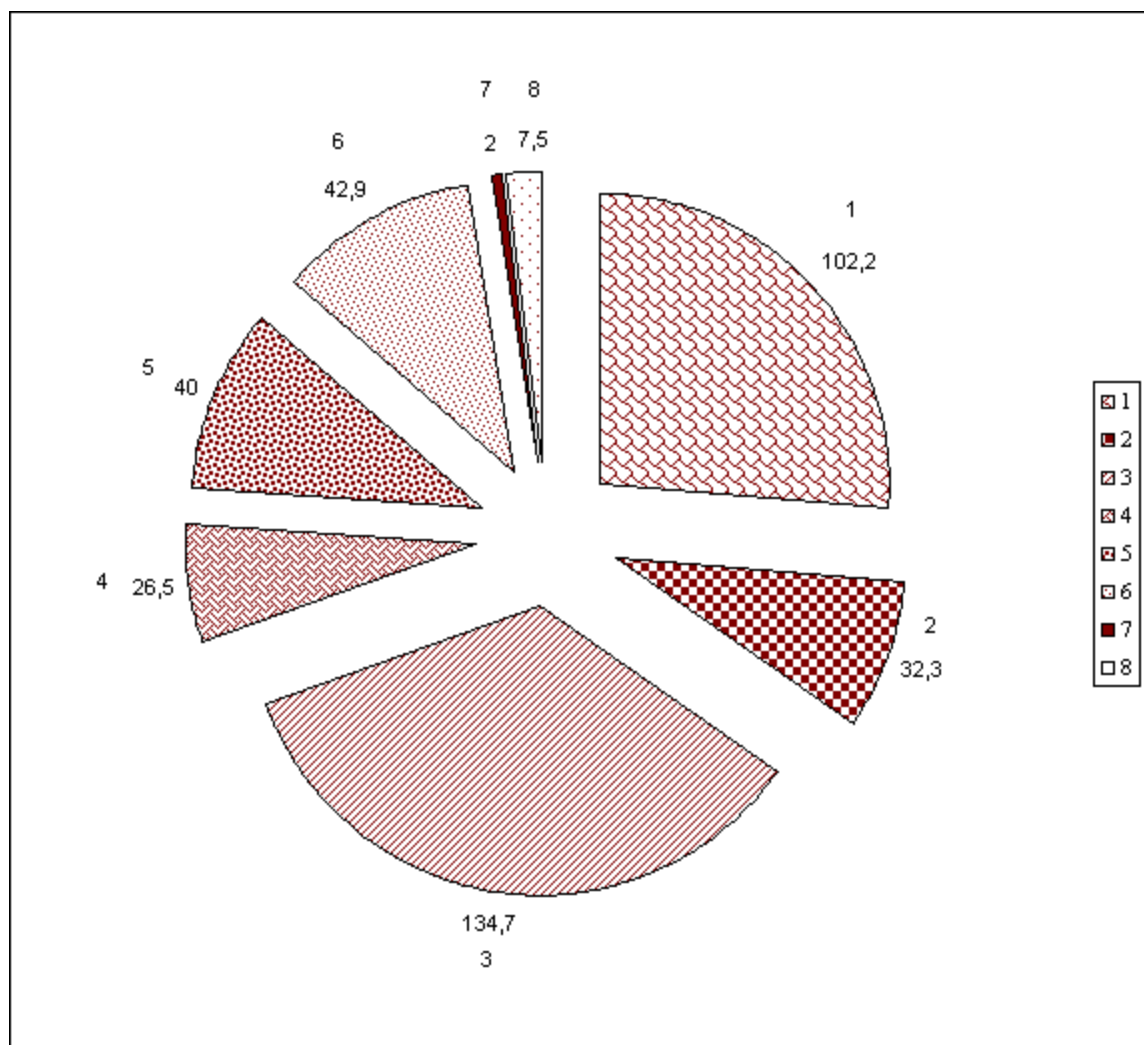
ACIDENTES ACTIVIDADES (CAE - Rev. 2)	Total de Acidentes com baixa		Acidentes com 1 a 3 dias de baixa		Acidentes com 4 a 30 dias de baixa		Acidentes com + de 30 dias de baixa	
	TOTAL	DIAS	TOTAL	DIAS	TOTAL	DIAS	TOTAL	DIAS
A AGRICULTURA E PRODUÇÃO ANIMAL	-	-	-	-	-	-	-	-
B PESCA	-	-	-	-	-	-	-	-
C INDÚSTRIAS EXTRACTIVAS	-	-	-	-	-	-	-	-
D INDÚSTRIAS TRANSFORMADORAS	3	136	-	-	1	5	2	131
E ELECTRICIDADE, GÁS E ÁGUA	-	-	-	-	-	-	-	-
F CONSTRUÇÃO	-	-	-	-	-	-	-	-
G COMÉRCIO POR GROSSO E A RETALHO	-	-	-	-	-	-	-	-
H ALOJAMENTO E RESTAURAÇÃO	-	-	-	-	-	-	-	-
I TRANSPORTES E COMUNICAÇÕES	-	-	-	-	-	-	-	-
J ACTIVIDADES FINANCEIRAS	-	-	-	-	-	-	-	-
K ACTIVIDADES IMOBILIÁRIAS	-	-	-	-	-	-	-	-
M EDUCAÇÃO	-	-	-	-	-	-	-	-
N SAÚDE E ACÇÃO SOCIAL	-	-	-	-	-	-	-	-
O SERVIÇOS COLECTIVOS	-	-	-	-	-	-	-	-
TOTAL	3	136	-	-	1	5	2	131

CARACTERIZAÇÃO GLOBAL DOS ACIDENTES DE TRABALHO, POR ACTIVIDADES							QUADRO 53			
TIPO DE ACIDENTES ACTIVIDADES (CAE - Rev. 2)	TOTAL	ACIDENTES NO LOCAL DE TRABALHO				ACIDENTES <i>IN ITINERE</i>				
		Total	s/ baixa	c/ baixa	mortais	Total	s/ baixa	c/ baixa	mortais	
A AGRICULTURA E PRODUÇÃO ANIMAL	-	-	-	-	-	-	-	-	-	
B PESCA	-	-	-	-	-	-	-	-	-	
C INDÚSTRIAS EXTRACTIVAS	-	-	-	-	-	-	-	-	-	
D INDÚSTRIAS TRANSFORMADORAS	216	213	51	162	-	3	-	3	-	
E ELECTRICIDADE, GÁS E ÁGUA	28	28	-	28	-	-	-	-	-	
F CONSTRUÇÃO	230	228	50	177	1	2	1	-	1	
G COMÉRCIO POR GROSSO E A RETALHO	27	27	-	27	-	-	-	-	-	
H ALOJAMENTO E RESTAURAÇÃO	6	6	-	6	-	-	-	-	-	
I TRANSPORTES E COMUNICAÇÕES	28	28	1	27	-	-	-	-	-	
J ACTIVIDADES FINANCEIRAS	1	1	-	1	-	-	-	-	-	
K ACTIVIDADES IMOBILIÁRIAS	1	1	-	1	-	-	-	-	-	
M EDUCAÇÃO	-	-	-	-	-	-	-	-	-	
N SAÚDE E ACÇÃO SOCIAL	-	-	-	-	-	-	-	-	-	
O SERVIÇOS COLECTIVOS	-	-	-	-	-	-	-	-	-	
TOTAL	537	532	102	429	1	5	1	3	1	

NÚMERO DE ACIDENTES DE TRABALHO E TAXA DE INCIDÊNCIA, POR CADA MIL TRABALHADORES, POR ACTIVIDADES, SEGUNDO A DIMENSÃO DA EMPRESA							QUADRO 54	
DIMENSÃO DA EMPRESA (Pessoas)	TOTAL		100 - 249		250 - 499		500 e +	
	Nº Acid.	Taxa	Nº Acid.	Taxa	Nº Acid.	Taxa	Nº Acid.	Taxa
A AGRICULTURA E PRODUÇÃO ANIMAL	-	-	-	-	-	-	-	-
B PESCA	-	-	-	-	-	-	-	-
C INDÚSTRIAS EXTRACTIVAS	-	-	-	-	-	-	-	-
D INDÚSTRIAS TRANSFORMADORAS	216	102,2	145	122,1	38	243,6	33	42,9
E ELECTRICIDADE, GÁS E ÁGUA	28	32,3	-	-	-	-	28	32,3
F CONSTRUÇÃO	230	134,7	53	139,1	110	138,0	67	126,7
G COMÉRCIO POR GROSSO E A RETALHO	27	26,5	7	19,9	-	-	20	29,9
H ALOJAMENTO E RESTAURAÇÃO	6	40,0	6	40,0	-	-	-	-
I TRANSPORTES E COMUNICAÇÕES	28	42,9	2	15,6	-	-	26	49,6
J ACTIVIDADES FINANCEIRAS	1	2,0	-	-	1	2,0	-	-
K ACTIVIDADES IMOBILIÁRIAS	1	7,5	1	7,5	-	-	-	-
M EDUCAÇÃO	-	-	-	-	-	-	-	-
N SAÚDE E ACÇÃO SOCIAL	-	-	-	-	-	-	-	-
O SERVIÇOS COLECTIVOS	-	-	-	-	-	-	-	-
TOTAL	537	75,3	214	91,7	149	103,4	174	51,8

GRÁFICO 7

TAXA DE INCIDÊNCIA POR CADA MIL TRABALHADORES, POR ACTIVIDADES



ACTIVIDADES ECONÓMICAS

- 1 - Indústrias Transformadoras
- 2 - Electricidade, Gás e Água
- 3 - Construção
- 4 - Comércio por Grosso e a Retalho
- 5 - Alojamento e Restauração
- 6 - Transportes e Comunicações
- 7 - Actividades Financeiras
- 8 - Actividades Imobiliárias

TAXA DE GRAVIDADE, POR ACTIVIDADES, SEGUNDO A DIMENSÃO DA EMPRESA				QUADRO 55	
DIMENSÃO DA EMPRESA (Pessoas)		100 - 249	250 - 499	500 e +	
ACTIVIDADES (CAE - Rev. 2)					
A AGRICULTURA E PRODUÇÃO ANIMAL	-	-	-	-	-
B PESCA	-	-	-	-	-
C INDÚSTRIAS EXTRACTIVAS	-	-	-	-	-
D INDÚSTRIAS TRANSFORMADORAS	0,5	0,5	0,9	0,4	0,4
E ELECTRICIDADE, GÁS E ÁGUA	0,3	-	-	0,3	0,3
F CONSTRUÇÃO	0,6	0,7	0,5	0,8	0,8
G COMÉRCIO POR GROSSO E A RETALHO	0,1	0,2	-	0,1	0,1
H ALOJAMENTO E RESTAURAÇÃO	2,3	2,3	-	-	-
I TRANSPORTES E COMUNICAÇÕES	0,3	0,1	-	0,4	0,4
J ACTIVIDADES FINANCEIRAS	*	-	*	-	-
K ACTIVIDADES IMOBILIÁRIAS	0,1	0,1	-	-	-
M EDUCAÇÃO	-	-	-	-	-
N SAÚDE E ACÇÃO SOCIAL	-	-	-	-	-
O SERVIÇOS COLECTIVOS	-	-	-	-	-
TOTAL	0,4	0,4	0,5	0,3	0,3

DISTRIBUIÇÃO PERCENTUAL DAS EMPRESAS, POR ACTIVIDADES, SEGUNDO O NÚMERO DE ACIDENTES DE TRABALHO OCORRIDOS						QUADRO 56
ESCALÕES DE ACIDENTES	TOTAL	< 11	11 - 39	40 - 69	70 - 99	100 e +
ACTIVIDADES (CAE - Rev. 2)						
A AGRICULTURA E PRODUÇÃO ANIMAL	-	-	-	-	-	-
B PESCA	-	-	-	-	-	-
C INDÚSTRIAS EXTRACTIVAS	-	-	-	-	-	-
D INDÚSTRIAS TRANSFORMADORAS	100,0	20,0	70,0	10,0	-	-
E ELECTRICIDADE, GÁS E ÁGUA	100,0	-	100,0	-	-	-
F CONSTRUÇÃO	100,0	16,7	50,0	16,7	16,7	-
G COMÉRCIO POR GROSSO E A RETALHO	100,0	66,7	33,3	-	-	-
H ALOJAMENTO E RESTAURAÇÃO	100,0	100,0	-	-	-	-
I TRANSPORTES E COMUNICAÇÕES	100,0	50,0	50,0	-	-	-
J ACTIVIDADES FINANCEIRAS	100,0	100,0	-	-	-	-
K ACTIVIDADES IMOBILIÁRIAS	100,0	100,0	-	-	-	-
M EDUCAÇÃO	-	-	-	-	-	-
N SAÚDE E ACÇÃO SOCIAL	-	-	-	-	-	-
O SERVIÇOS COLECTIVOS	-	-	-	-	-	-
TOTAL	100,0	36,0	52,0	8,0	4,0	-

**ÍNDICE DE HIGIENE, SEGURANÇA E MEDICINA NO TRABALHO,
POR ACTIVIDADES, SEGUNDO A DIMENSÃO DA EMPRESA**
QUADRO 57

DIMENSÃO DA EMPRESA (Pessoas)		100 - 249	250 - 499	500 e +
ACTIVIDADES (CAE - Rev. 2)				
A AGRICULTURA E PRODUÇÃO ANIMAL	-	-	-	-
B PESCA	-	-	-	-
C INDÚSTRIAS EXTRACTIVAS	-	-	-	-
D INDÚSTRIAS TRANSFORMADORAS	0,9	0,5	0,1	2,2
E ELECTRICIDADE, GÁS E ÁGUA	0,5	-	-	0,5
F CONSTRUÇÃO	0,5	0,1	0,5	0,6
G COMÉRCIO POR GROSSO E A RETALHO	0,4	1,0	-	0,1
H ALOJAMENTO E RESTAURAÇÃO	-	-	-	-
I TRANSPORTES E COMUNICAÇÕES	0,3	0,3	-	0,3
J ACTIVIDADES FINANCEIRAS	0,2	0,1	0,3	-
K ACTIVIDADES IMOBILIÁRIAS	-	-	-	-
M EDUCAÇÃO	-	-	-	-
N SAÚDE E ACÇÃO SOCIAL	-	-	-	-
O SERVIÇOS COLECTIVOS	-	-	-	-
TOTAL	0,5	0,4	0,3	0,7

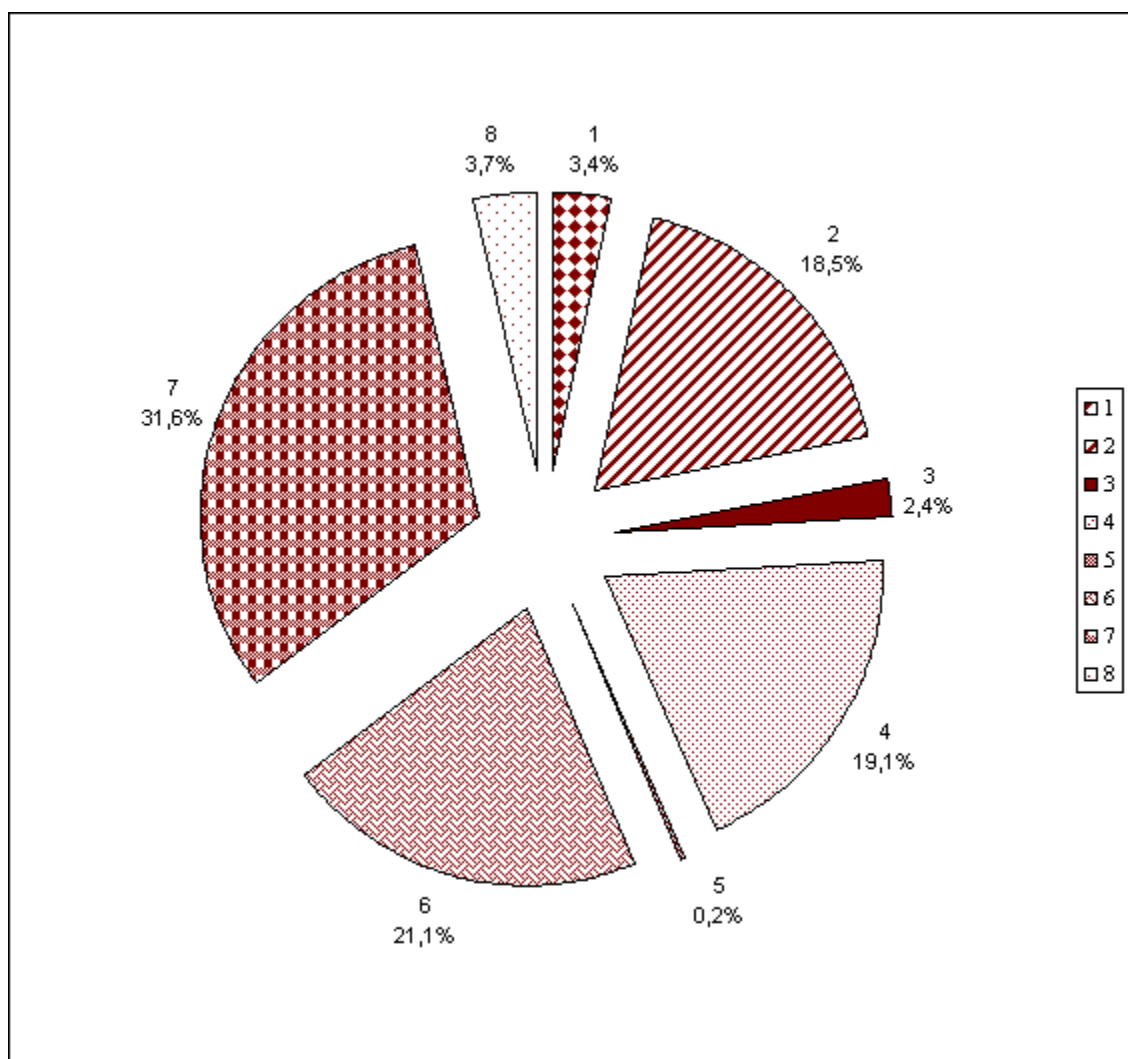
**FORMAÇÃO
PROFISSIONAL**

NÚMERO DE PARTICIPANTES POR ACÇÕES DE FORMAÇÃO PROFISSIONAL, POR ACTIVIDADES, SEGUNDO OS NÍVEIS DE QUALIFICAÇÃO								QUADRO 58	
NÍVEL DE QUALIFICAÇÃO	TOTAL	Diri- gentes	Quadros superio- res	Quadros médios	Quadros interméd- dios	Prof. alt. qualif. e qualific.	Prof. semi- -qualif.	Prof. não qua- lificados	Prati- cantes e aprend.
ACTIVIDADES (CAE - Rev. 2)									
A AGRICULTURA E PRODUÇÃO ANIMAL	-	-	-	-	-	-	-	-	-
B PESCA	-	-	-	-	-	-	-	-	-
C INDÚSTRIAS EXTRACTIVAS	-	-	-	-	-	-	-	-	-
D INDÚSTRIAS TRANSFORMADORAS	116	5	11	10	14	29	30	17	-
E ELECTRICIDADE, GÁS E ÁGUA	633	11	148	29	20	312	100	13	-
F CONSTRUÇÃO	84	2	12	14	23	33	-	-	-
G COMÉRCIO POR GROSSO E A RETALHO	656	4	1	70	1	147	251	178	4
H ALOJAMENTO E RESTAURAÇÃO	6	-	-	-	-	4	2	-	-
I TRANSPORTES E COMUNICAÇÕES	723	3	115	261	-	237	21	-	86
J ACTIVIDADES FINANCEIRAS	1 081	20	37	330	2	676	16	-	-
K ACTIVIDADES IMOBILIÁRIAS	125	-	-	-	-	-	125	-	-
M EDUCAÇÃO	-	-	-	-	-	-	-	-	-
N SAÚDE E ACÇÃO SOCIAL	-	-	-	-	-	-	-	-	-
O SERVIÇOS COLECTIVOS	-	-	-	-	-	-	-	-	-
TOTAL	3 424	45	324	714	60	1 438	545	208	90

DURAÇÃO MÉDIA DAS ACÇÕES DE FORMAÇÃO PROFISSIONAL (HORAS), POR ACTIVIDADES, SEGUNDO OS NÍVEIS DE QUALIFICAÇÃO								QUADRO 59	
NÍVEL DE QUALIFICAÇÃO		Diri- gentes	Quadros superio- res	Quadros médios	Quadros interméd- dios	Prof. alt. qualif. e qualific.	Prof. semi- -qualif.	Prof. não qua- lificados	Prati- cantes e aprend.
ACTIVIDADES (CAE - Rev. 2)									
A AGRICULTURA E PRODUÇÃO ANIMAL	-	-	-	-	-	-	-	-	-
B PESCA	-	-	-	-	-	-	-	-	-
C INDÚSTRIAS EXTRACTIVAS	-	-	-	-	-	-	-	-	-
D INDÚSTRIAS TRANSFORMADORAS	27,1	40,6	36,8	27,0	19,4	23,9	41,0	4,0	-
E ELECTRICIDADE, GÁS E ÁGUA	43,6	47,7	47,0	39,6	44,3	37,7	56,6	52,2	-
F CONSTRUÇÃO	31,1	7,0	168,8	9,1	4,8	10,2	-	-	-
G COMÉRCIO POR GROSSO E A RETALHO	41,2	28,3	5,0	55,4	5,0	8,7	6,3	112,0	61,0
H ALOJAMENTO E RESTAURAÇÃO	40,0	-	-	-	-	40,0	40,0	-	-
I TRANSPORTES E COMUNICAÇÕES	25,1	35,0	25,0	23,7	-	24,9	22,0	-	30,2
J ACTIVIDADES FINANCEIRAS	15,3	17,6	19,0	11,3	12,0	17,0	12,4	-	-
K ACTIVIDADES IMOBILIÁRIAS	17,0	-	-	-	-	-	17,0	-	-
M EDUCAÇÃO	-	-	-	-	-	-	-	-	-
N SAÚDE E ACÇÃO SOCIAL	-	-	-	-	-	-	-	-	-
O SERVIÇOS COLECTIVOS	-	-	-	-	-	-	-	-	-
TOTAL	28,4	29,2	40,0	21,5	21,6	22,0	20,8	99,4	31,6

GRÁFICO 8

**DISTRIBUIÇÃO PERCENTUAL DOS PARTICIPANTES EM ACÇÕES DE
FORMAÇÃO PROFISSIONAL, POR ACTIVIDADES**



ACTIVIDADES ECONÓMICAS

- 1 - Indústrias Transformadoras
- 2 - Electricidade, Gás e Água
- 3 - Construção
- 4 - Comércio por Grosso e a Retalho
- 5 - Alojamento e Restauração
- 6 - Transportes e Comunicações
- 7 - Actividades Financeiras
- 8 - Actividades Imobiliárias

PARTICIPAÇÃO INTERNA E EXTERNA NO TOTAL DOS CUSTOS COM A FORMAÇÃO PROFISSIONAL (CONTOS)			QUADRO 60
PARTICIPAÇÃO NOS CUSTOS	Total dos custos com a formação profissional	Participação interna das empresas	Participação externa às empresas
ACTIVIDADES (CAE - Rev. 2)			
A AGRICULTURA E PRODUÇÃO ANIMAL	-	-	-
B PESCA	-	-	-
C INDÚSTRIAS EXTRACTIVAS	-	-	-
D INDÚSTRIAS TRANSFORMADORAS	23 806	21 937	1 869
E ELECTRICIDADE, GÁS E ÁGUA
F CONSTRUÇÃO	2 068	1 043	1 025
G COMÉRCIO POR GROSSO E A RETALHO	59 740	31 851	27 889
H ALOJAMENTO E RESTAURAÇÃO
I TRANSPORTES E COMUNICAÇÕES	94 185	94 184	1
J ACTIVIDADES FINANCEIRAS	63 097	35 609	27 488
K ACTIVIDADES IMOBILIÁRIAS
M EDUCAÇÃO	-	-	-
N SAÚDE E ACÇÃO SOCIAL	-	-	-
O SERVIÇOS COLECTIVOS	-	-	-
TOTAL

CUSTO MÉDIO DA FORMAÇÃO PROFISSIONAL (CONTOS), POR ACTIVIDADES, SEGUNDO A DIMENSÃO DA EMPRESA			QUADRO 61	
DIMENSÃO DA EMPRESA (Pessoas)		100 - 249	250 - 499	500 e +
ACTIVIDADES (CAE - Rev. 2)				
A AGRICULTURA E PRODUÇÃO ANIMAL	-	-	-	-
B PESCA	-	-	-	-
C INDÚSTRIAS EXTRACTIVAS	-	-	-	-
D INDÚSTRIAS TRANSFORMADORAS	205,2	95,2	-	481,9
E ELECTRICIDADE, GÁS E ÁGUA	552,9	-	-	552,9
F CONSTRUÇÃO	24,6	-	74,5	14,6
G COMÉRCIO POR GROSSO E A RETALHO	91,1	12,2	-	149,8
H ALOJAMENTO E RESTAURAÇÃO	11,5	11,5	-	-
I TRANSPORTES E COMUNICAÇÕES	130,3	-	-	130,3
J ACTIVIDADES FINANCEIRAS	58,4	52,8	62,3	-
K ACTIVIDADES IMOBILIÁRIAS	6,2	6,2	-	-
M EDUCAÇÃO	-	-	-	-
N SAÚDE E ACÇÃO SOCIAL	-	-	-	-
O SERVIÇOS COLECTIVOS	-	-	-	-
	173,4	38,0	62,5	282,0

**PROTECÇÃO SOCIAL
COMPLEMENTAR**

ENCARGOS COM A PROTECÇÃO SOCIAL COMPLEMENTAR (PRESTAÇÕES DIRECTAS E PRÉMIOS NÃO DIRECTAMENTE ADMINISTRADOS PELA EMPRESA), POR ACTIVIDADES (MIL CONTOS)

QUADRO 62

ENCARGOS COM A PROTECÇÃO SOCIAL ACTIVIDADES (CAE - Rev. 2)	Prestações				Prémios			
	Total	A	B	C	Total	D	E	F
A AGRICULTURA E PRODUÇÃO ANIMAL	-	-	-	-	-	-	-	-
B PESCA	-	-	-	-	-	-	-	-
C INDÚSTRIAS EXTRACTIVAS	-	-	-	-	-	-	-	-
D INDÚSTRIAS TRANSFORMADORAS	89,0	16,9	70,9	1,2	19,0	5,0	14,0	-
E ELECTRICIDADE, GÁS E ÁGUA	402,8	18,0	291,1	93,6	246,4	-	246,4	-
F CONSTRUÇÃO	15,8	1,7	14,1	-	-	-	-	-
G COMÉRCIO POR GROSSO E A RETALHO	3,0	1,8	1,3	-	-	-	-	-
H ALOJAMENTO E RESTAURAÇÃO	-	-	-	-	-	-	-	-
I TRANSPORTES E COMUNICAÇÕES	236,1	14,5	221,7	-	-	-	-	-
J ACTIVIDADES FINANCEIRAS	19,1	15,9	3,2	-	929,7	-	732,4	197,3
K ACTIVIDADES IMOBILIÁRIAS	-	-	-	-	-	-	-	-
M EDUCAÇÃO	-	-	-	-	-	-	-	-
N SAÚDE E ACÇÃO SOCIAL	-	-	-	-	-	-	-	-
O SERVIÇOS COLECTIVOS	-	-	-	-	-	-	-	-
TOTAL	765,9	68,8	602,3	94,8	1 195,1	5,0	992,8	197,3

LEGENDA:

A/D - Complementos de subsídio por doença e doença profissional

B/E - Complementos de pensões de velhice, de invalidez e de sobrevivência

C/F - Complementos de outras prestações de segurança social

DISTRIBUIÇÃO PERCENTUAL DOS ENCARGOS COM A PROTECÇÃO SOCIAL COMPLEMENTAR (PRESTAÇÕES DIRECTAS E PRÉMIOS NÃO DIRECTAMENTE ADMINISTRADOS PELA EMPRESA), POR ACTIVIDADES

QUADRO 63

ENCARGOS COM A PROTECÇÃO SOCIAL ACTIVIDADES (CAE - Rev. 2)	Prestações				Prémios			
	Total	A	B	C	Total	D	E	F
A AGRICULTURA E PRODUÇÃO ANIMAL	-	-	-	-	-	-	-	-
B PESCA	-	-	-	-	-	-	-	-
C INDÚSTRIAS EXTRACTIVAS	-	-	-	-	-	-	-	-
D INDÚSTRIAS TRANSFORMADORAS	100,0	19,0	79,7	1,3	100,0	26,2	73,8	-
E ELECTRICIDADE, GÁS E ÁGUA	100,0	4,5	72,3	23,2	100,0	-	100,0	-
F CONSTRUÇÃO	100,0	10,9	89,1	-	-	-	-	-
G COMÉRCIO POR GROSSO E A RETALHO	100,0	58,3	41,7	-	-	-	-	-
H ALOJAMENTO E RESTAURAÇÃO	-	-	-	-	-	-	-	-
I TRANSPORTES E COMUNICAÇÕES	100,0	6,1	93,9	-	-	-	-	-
J ACTIVIDADES FINANCEIRAS	100,0	83,1	16,9	-	100,0	-	78,8	21,2
K ACTIVIDADES IMOBILIÁRIAS	-	-	-	-	-	-	-	-
M EDUCAÇÃO	-	-	-	-	-	-	-	-
N SAÚDE E ACÇÃO SOCIAL	-	-	-	-	-	-	-	-
O SERVIÇOS COLECTIVOS	-	-	-	-	-	-	-	-
TOTAL	100,0	9,0	78,6	12,4	100,0	0,4	83,1	16,5

LEGENDA:

A/D - Complementos de subsídio por doença e doença profissional

B/E - Complementos de pensões de velhice, de invalidez e de sobrevivência

C/F - Complementos de outras prestações de segurança social